

## **INTRODUCCIÓN**

El propósito del presente boletín de sismos 2.008, es presentar la información sismológica básica obtenida por la Red Sismológica de la Región NorOriental de Venezuela en el cuarto trimestre del año 2008.

La presente información representa una base de datos que crecerá en el tiempo y que será de uso fundamental en la zonificación sísmica de la región Nororiental del país, en la investigación conducente a la reducción de peligros causados por terremotos y en última instancia en planificación del uso del suelo y ubicación de infraestructura. Esta información es valiosa en los esfuerzos por reconocer patrones de sismicidad conducentes a la investigación sísmica en la región, objetivo el cual se ha trazado el Centro de Sismología de Oriente (CSO) en esta noble, y enaltecedora labor.

El presente boletín se debe a la labor conjunta del personal del Dpto. de Registros y Análisis del CSO, en el cual se ha puesto empeño en la capacitación del personal y adecuada transferencia de tecnología de otras latitudes y la cooperación del Dpto. de Sismología de FUNVISIS.

Cualquier tipo de información adicional que no haya sido incluida puede ser solicitada en nuestro Centro.

## **INSTRUMENTACIÓN Y DATOS DE LA RED.**

La red sismológica de la región Nororiental, consta de nueve (09) estaciones remotas que transmiten teleméricamente a una estación central ubicada en Cerro del Medio, Núcleo de Sucre de la Universidad de Oriente en Cumaná, Edo. Sucre. Esta transmisión se efectúa a través de ondas de radio de muy alta frecuencia (VHF). Para la transmisión de datos se hace necesario que la gran mayoría de las estaciones se encuentren ubicadas en lo alto de cerros, permitiendo así una buena calidad de transmisión.

Cada estación remota consiste de un sismómetro (vertical u horizontal) cuya señal alimenta a un pre-amplificador (VCO). La salida de éste pasa a un radio transmisor, el cual se encarga, a través de una antena, de enviar la señal hasta la Estación Central. Las estaciones remotas son mantenidas en operación mediante baterías comerciales de 12 voltios. El equipo utilizado es el mismo en todas las estaciones y consiste de sismómetros S-13, de período corto (1seg) y amplificadores Teledyne Geotech.

En la Estación Central, la señal es captada por la antena y receptor correspondiente, y filtrada por un discriminador hasta obtener de nuevo la señal generada por el movimiento del suelo en el sitio donde se encuentra el sismómetro. Esta señal es nuevamente amplificada y se registra en forma analógica en un tambor de registro y en forma digital mediante el uso de Seislog (Terje Utheim, Universidad de Bergen, Noruega).

Los registros analógicos se hacen sobre papel termosensitivo a una velocidad de 1mm/seg., con marca de tiempo en el sismograma cada minuto, hora y día. Los registros digitales se almacenan en un PC Pentium con tarjeta análogo digital de 12 bit, y analizados por medio del programa Seisan (Jens Havskov and Lars Ottemoller, Universidad de Bergen, Noruega), mediante un proceso sencillo se visualiza el registro, el cual puede ser ampliado o comprimido de acuerdo a la necesidad para efectuar el análisis correspondiente.

La señal de tiempo es recibida vía satélite y corresponde al tiempo universal del meridiano de Greenwich (tiempo local más cuatro horas).

## DESCRIPCIÓN DE PARÁMETROS SISMOLÓGICOS

**TIME:** Tiempo del origen en GMT (en hr., min. y sec.) o el tiempo de registro si el evento no se localiza.

**HR:** Hora.    **MN:** Minuto.    **SECON:** Segundos.    **TRES:** Residual (segundo).

**AGENCY:** Organismo que reporta el evento.    **STAT:** El código de la estación.

**CO:** El Componente, **S:** corto periodo, **L:** largo período, **B:** broadband.

**LA CODA:** La duración señalada en segundos.

**AMPL:** La Amplitud de el movimiento del suelo ( $0.5*(\text{cresta del máximo})$ ), ( (en nm) al período PERI).

**PERI:** Período dónde la amplitud es moderada.

**BAZ:** Backacimut (de estación al evento).    **ARES:** El residuo del backacimut.

**VELO:** La velocidad aparente de la fase (en km/sec).

**WT:** El peso de fase en la localización \*: Un asterisco antes del tiempo de llegada de la fase implica un potencial error en el cronometrado del tiempo. Si una fase de S se lee, el diferencial S-P se usará en la localización del hypocentro.

**DIS:** Distancia del epicentro a la estación, en kilómetros.

**POL:** Polaridad, indicando **C** = compresión, **D** = dilatación.

**PHAS:** Fase, indicando **I** = inicio de la fase    **P** impulsiva,    **E** = inicio de la fase P emergente.

**RMS:** Raíz cuadrada del promedio de los cuadrados de los residuos de los tiempos calculados para las ondas P y S.

**LAT:** Latitud del epicentro.    **LON:** Longitud del epicentro.

**PROF:** Profundidad del foco con su error en kilómetros.

**MAGNITUDES:** Magnitud de ondas corpóreas y/o duración del sismo.

La magnitud de los eventos sísmicos localizados por la Red Sismológica de la región Nororiental, se calcula a partir de la relación de Hutton y Boore, 1987.

$$ML = \log(\text{amp}) + 1.11 \log(\text{dist}) + 0.00189 \text{ dist} - 2,09$$

La magnitud local es solo calculada para eventos con distancias epicentrales menores a 1.500 Kms y períodos menores a 5 segundos.

En otros casos cuando no es posible la medición de estos parámetros, se establece para el cálculo de magnitud la relación magnitud - duración, dada por Cesar Malave.

$$m(d) = 2.4663 \log d - 1.5535$$

donde (d) es la duración de la señal sísmica.

Por ejemplo: 3.1 MC UDO

la magnitud de la coda se calculó en el Centro de Sismología (CSUDO) de la Universidad de Oriente.

Magnitud = ( ) significa que la magnitud del evento no ha sido determinada.

### Observación

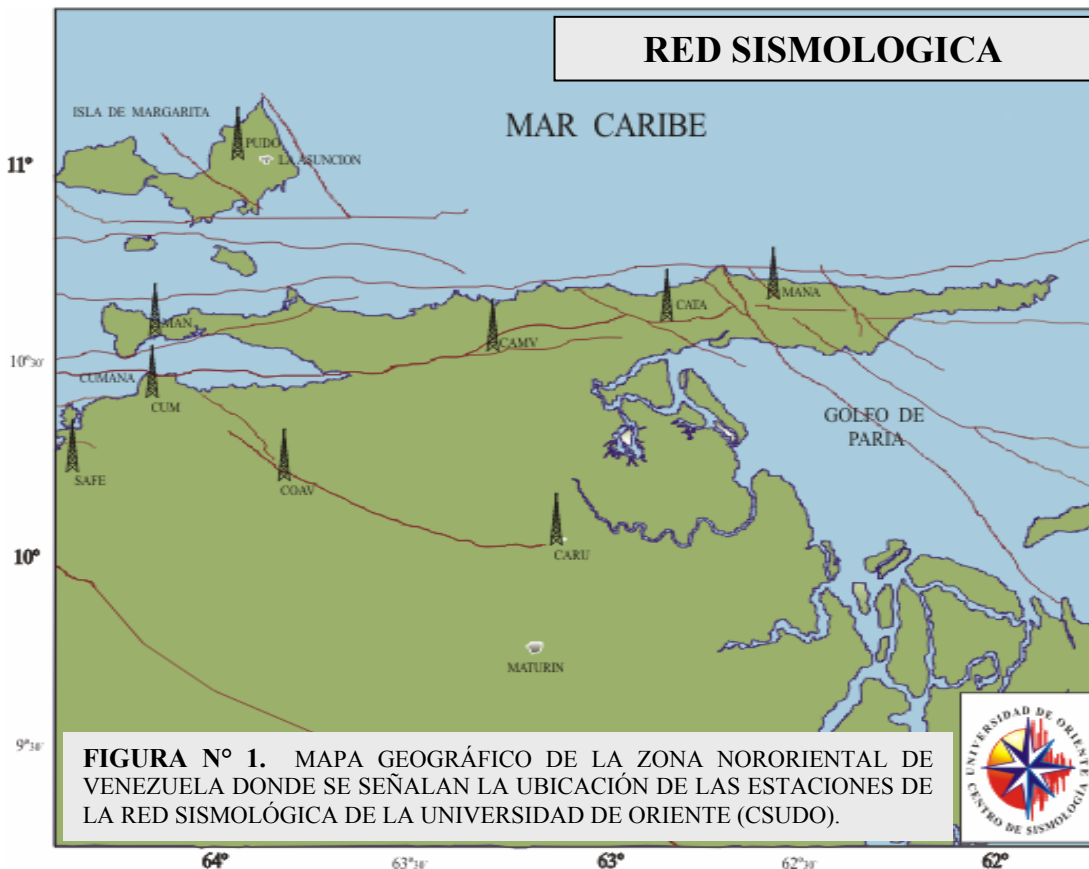
- Cuando un sismo ha sido registrado por una o dos estaciones, se incluyen en el resumen de información de sismos registrados y se dan los datos posibles. Tiempo de llegada a la(s) mismas, fases, polaridades, distancia epicentral, magnitudes, etc.
- En algunos eventos sísmicos se dan coordenadas hipocentrales con tres estaciones, ello es posible por ventajas que brinda el programa para esta determinación.

## MODELO DE CORTEZA

El modelo de velocidades utilizado para el cálculo hipocentral de los eventos sísmicos registrados, es el siguiente:

Velocidad de la fase P (Km./s)	Profundidad de la capa (Km.)
3.5	0.0
4.3	1.0
5.0	2.0
5.6	3.6
5.7	6.8
6.0	8.2
6.2	12.9
6.4	17.0
6.5	20.0
8.2	45.0
8.5	100.0

Para determinar las velocidades de la fase S se usó la razón  $V_p/V_s = 1.74$  de Mathias Franke.



## TABLA I

### ESTACIONES SISMOLOGICAS DE LA RED NORORIENTAL

N°	ESTACION	CODIGO	COORDENADAS GEOGRAFICAS		AZIMUT	A	DIST Kms.	ALT MSNM
			LATITUD (°N)	LONGITUD (°W)				
01	CUMANA	CUM	10° 25' 40''	64° 11' 44''	03°	MAN	15	36
			10.4277°	64.1955°	126°	COAV	50	
					82°	CAMV	97	
					106°	CARU	124	
					81°	CATA	125	
					228°	SAFE	36	
					30°	GUIDO	72	
					241°	PRTZ	58	
<p><i>LA ESTACIÓN CUMANÁ, FUNCIONÓ EN EL CASTILLO DE SAN ANTONIO DE LA EMINENCIA DESDE EL 09 DE AGOSTO DE 1969 HASTA EL 05 DE SEPTIEMBRE DE 1985, LUEGO SE TRASLADA AL CENTRO DE SISMOLOGÍA DE LA UNIVERSIDAD DE ORIENTE. DONDE FUNCIONA ACTUALMENTE. SIENDO ESTA LA PRIMERA ESTACIÓN SISMOLOGICA INSTALADA EN EL ESTADO SUCRE.</i></p>								
02	MANICUARE	MAN	10° 33' 40''	64° 11' 20''	183°	CUM	15	15
			10.5611°	64.1888°	138°	COAV	60	
					91°	CAMV	95	
					113°	CARU	128	
					88°	CATA	123	
					215°	SAFE	48	
					36°	GUIDO	60	
					230°	PRTZ	67	
<p><i>LA ESTACIÓN MANICUARE, ESTÁ UBICADA EN EL MUNICIPIO CRUZ SALMERON ACOSTA AL ESTE DE LA POBLACIÓN DE MANICUARE, CERCA DE PUNTA AMARILLA, LA MISMA FUE INSTALADA EL 11 DE DICIEMBRE DE 1993.</i></p>								
03	CUMANACOA	COAV	10° 09' 28''	63° 49' 36''	307°	CUM	50	1414
			10.1578°	63.8266°	318°	MAN	60	
					52°	CAMV	71	
					93°	CARU	79	
					52°	CATA	70	
					275°	SAFE	68	
					357°	GUIDO	93	
					272°	PRTZ	91	
<p><i>LA ESTACIÓN DE CUMANACOA, ESTA UBICADA EN EL CERRO TURIMIQUIRE DEL MUNICIPIO MONTES EN DEL ESTADO SUCRE, FUE INSTALADA EL 26 DE FEBRERO DE 1994.</i></p>								

**TABLA I**  
(CONT.)

**ESTACIONES SISMOLOGICAS DE LA RED NORORIENTAL**

N°	ESTACION	CODIGO	COORDENADAS GEOGRAFICAS		AZIMUT	A	DIST Kms.	ALT MSNM
			LATITUD (°N)	LONGITUD (°W)				
04	CAMPEARE	CAMV	10° 33' 02'' 10.5505°	63° 19' 20'' 63.3221°	262°	CUM	97	1002
					271°	MAN	95	
					232°	COAV	71	
					154°	CARU	53	
					79°	CATA	28	
					253°	SAFE	128	
					310°	GUDO	78	
					254°	PRTZ	152	
<p><i>LA ESTACIÓN CAMPEARE, FUE INSTALADA EL 17 DE MARZO DE 1994. UBICADA EN EL CERRO CAMPEARE DEL MUNICIPIO ANDRES MATA EN EL ESTADO SUCRE. POR SU UBICACIÓN SIRVE ADEMÁS COMO REPETIDORA DE OTRAS ESTACIONES COMO SON CARIPITO Y CATUARO ARRIBA..</i></p>								
05	CARIPITO	CARU	10° 07' 07'' 10.11847°	63° 06' 45'' 63.11242°	286°	CUM	124	40
					293°	MAN	128	
					334°	CAMV	53	
					273°	COAV	79	
					05°	CATA	54	
					274°	SAFE	146	
					320°	GUDO	128	
					272°	PRTZ	169	
<p><i>LA ESTACIÓN CARIPITO ESTÁ UBICADA EN EL DESTACAMENTO DE LA GUARDIA NACIONAL EN LA POBLACIÓN DE CARIPITO EN EL ESTADO MONAGAS. FUE INSTALADA EL 31 DE MARZO DE 1996.</i></p>								
06	CATUARO ARRIBA	CATA	10° 36' 02'' 10.6008°	63° 04' 13'' 63.07027°	261°	CUM	125	360
					268°	MAN	123	
					259°	CAMV	28	
					240°	COAV	96	
					185°	CARU	54	
					254°	SAFE	156	
					297°	GUDO	98	
					255°	PRTZ	180	
<p><i>LA ESTACIÓN CATUARO ARRIBA, FUE INSTALADA EL 30 DE AGOSTO DE 1997, ESTÁ UBICADA EN LA POBLACIÓN DE CATUARO ARRIBA EN EL MUNICIPIO LIBERTADOR DEL ESTADO SUCRE.</i></p>								

**TABLA I**  
(CONT.)

**ESTACIONES SISMOLOGICAS DE LA RED NORORIENTAL**

N°	ESTACION	CODIGO	COORDENADAS GEOGRAFICAS		AZIMUT	A	DIST Kms.	ALT MSNM
			LATITUD (°N)	LONGITUD (°W)				
07	ALTOS DE SANTA FE	SAFE	10° 12' 25''	64° 26' 23''	48°	CUM	37	846
			10.207°	64.440°	36°	MAN	48	
					73°	CAMV	128	
					95°	COAV	68	
					94°	CARU	146	
					74°	CATA	156	
					36°	GUDO	108	
					262°	PRTZ	24	
<i>LA ESTACIÓN DE LOS ALTOS DE SANTA FE, ESTÁ UBICADA EN EL CERRO EL PALMAR DEL MUNICIPIO SUCRE DEL ESTADO SUCRE. LA MISMA FUE INSTALADA EL 19 DE DICIEMBRE DE 1997.</i>								
08	GUATAMARE	GUDO	10° 59' 44''	63° 52' 10''	210°	CUM	72	30
			10.9955°	63.8694°	216°	MAN	59	
					130°	CAMV	78	
					177°	COAV	93	
					153°	CARU	128	
					117°	CATA	98	
					216°	SAFE	107	
					224°	PRTZ	125	
<i>LA ESTACIÓN GUATAMARE (DIGITAL) FUE INSTALADA EL 14 DE JUNIO DE 2004 EN EL NÚCLEO DE NUEVA ESPARTA DE LA UNIVERSIDAD DE ORIENTE, REEMPLAZA LA ESTACIÓN ANALÓGICA (TUDO), SU SEÑAL ES TRANSMITIDA POR TCP/IP HASTA CUMANÁ, SIENDO LA PRIMERA ESTACIÓN DIGITAL DE TRES COMPONENTES QUE CONFORMA LA RED SISMOLÓGICA NORORIENTAL.</i>								
09	PUERTO LA CRUZ	PRTZ	10° 10' 30''	64° 39' 14''	61°	CUM	58	17
			10.1750°	64.6538°	50°	MAN	67	
					74°	CAMV	152	
					91°	COAV	91	
					92°	CARU	169	
					75°	CATA	180	
					81°	SAFE	24	
					44°	GUDO	125	
<i>LA ESTACION PUERTO LA CRUZ (DIGITAL), ESTÁ UBICADA EN EL NÚCLEO DE ANZOÁTEGUI DE LA UNIVERSIDAD DE ORIENTE, LA MISMA FUE INSTALADA EL 17 DE MARZO DE 2007. SU SEÑAL ES TRANSMITIDA POR TCP/IP HASTA CUMANÁ, SIENDO LA SEGUNDA ESTACIÓN DIGITAL DE TRES COMPONENTES QUE CONFORMA LA RED SISMOLÓGICA NORORIENTAL.</i>								





**RESUMEN DE SISMOS LOCALIZADOS**  
**AÑO 2008**  
**(OCTUBRE - DICIEMBRE)**

AÑO	FECHA		T. HH	ORIGEN		LATITUD (°N)	LONGITUD (°W)	PROF (KMS)	MAGNITUD		FUENTE
	MES	DIA		MM	SEC				MC	MB	
2008	10	2	03	32	10.3	10.81	62.458	54.7	3.8	*	UDO
2008	10	2	22	20	6.6	10.316	62.867	2.1	2.8	*	UDO
2008	10	2	23	21	35.2	10.53	64.501	3.0	2.3	*	UDO
2008	10	3	16	18	28.7	9.796	64.545	5.9	1.9	*	UDO
2008	10	4	05	24	6.9	10.417	63.115	23.5	2.5	*	UDO
2008	10	4	13	41	36.6	10.418	62.674	1.3	2.6	*	UDO
2008	10	4	22	33	8.3	10.798	62.446	85.6	3.6	*	UDO
2008	10	6	16	30	6.2	10.07	64.843	0.1	2.3	*	UDO
2008	10	8	23	43	53	10.706	63.224	3.8	2.3	*	UDO
2008	10	9	01	36	22.7	10.802	62.811	106.4	3.0	*	UDO
2008	10	9	05	55	22.7	11.692	61.436	0.4	3.3	*	UDO
2008	10	9	08	58	3.6	11.274	61.491	8.3	3.2	*	UDO
2008	10	9	16	21	14	10.316	64.51	2.0	2.1	*	UDO
2008	10	10	16	20	52.9	10.132	64.773	2.3	1.9	*	UDO
2008	10	10	19	42	16.4	9.937	64.788	3.5	1.8	*	UDO
2008	10	11	16	49	22.4	10.522	63.169	6.2	2.7	*	UDO
2008	10	11	17	39	47.3	9.558	62.232	4.1	3.4	*	UDO
2008	10	11	21	38	34.7	10.866	62.227	40.6	3.4	*	UDO
2008	10	11	23	17	40.3	10.459	62.892	3.3	2.9	*	UDO
2008	10	12	02	48	26.1	10.542	63.166	13.4	2.0	*	UDO
2008	10	12	14	51	22.9	10.62	63.192	6.7	2.2	*	UDO
2008	10	12	18	22	14	10.435	62.632	21.6	3.2	*	UDO
2008	10	12	18	29	49.9	10.508	63.162	9.8	1.5	*	UDO
2008	10	12	21	43	24.4	10.423	62.639	0.3	2.9	*	UDO
2008	10	13	01	13	42.5	10.97	61.99	19.1	3.0	*	UDO
2008	10	14	04	13	43.2	10.607	62.389	41.5	3.6	*	UDO
2008	10	15	04	54	40.3	11.316	64.754	12.2	2.9	*	UDO
2008	10	15	08	00	55.9	10.422	62.449	22.5	2.7	*	UDO
2008	10	15	16	16	7.5	10.255	64.636	6.5	2.1	*	UDO
2008	10	16	05	52	47.7	10.236	63.505	15.7	2.2	*	UDO
2008	10	16	10	33	32	10.789	62.501	71.4	3.0	*	UDO
2008	10	16	16	34	42.1	10.326	64.902	3.2	2.3	*	UDO
2008	10	17	01	53	33.9	10.973	62.272	51.4	3.4	*	UDO
2008	10	17	07	53	9.8	10.516	64.238	3.1	1.9	*	UDO

CONT.

FECHA			T. ORIGEN			LATITUD	LONGITUD	PROF	MAGNITUD		FUENTE
AÑO	MES	DIA	HH	MM	SEG	(°N)	(°W)	(KMS)	MC	MB	
2008	10	17	16	30	45.5	9.768	64.425	8.1	2.2	*	UDO
2008	10	18	00	27	28.1	10.436	64.23	4.5	1.7	*	UDO
2008	10	18	02	45	40.3	11.501	62.049	93.3	3.5	*	UDO
2008	10	18	10	39	16.5	10.512	64.23	4.0	1.7	*	UDO
2008	10	19	19	42	34.3	10.765	62.31	75.1	4.0	*	UDO
2008	10	21	13	06	33.4	10.546	63.178	3.1	2.7	*	UDO
2008	10	21	16	17	15.1	10.009	64.769	19.5	2.1	*	UDO
2008	10	22	05	45	45.6	10.618	63.18	11.8	2.2	*	UDO
2008	10	23	04	10	24.6	10.287	62.107	28.2	3.6	*	UDO
2008	10	24	01	54	54.6	10.29	62.992	1.7	2.4	*	UDO
2008	10	24	06	57	36.2	10.484	64.196	4.5	2.1	*	UDO
2008	10	24	16	29	47.7	10.236	64.862	3.1	1.8	*	UDO
2008	10	25	02	51	6.7	10.257	62.284	0.8	3.5	*	UDO
2008	10	25	07	36	50.3	10.276	62.531	9.6	2.6	*	UDO
2008	10	25	16	12	11	10.753	62.432	53.2	3.3	*	UDO
2008	10	25	20	28	57.8	10.676	64.712	1.3	2.5	*	UDO
2008	10	26	07	08	19.7	10.503	64.271	9.1	1.8	*	UDO
2008	10	27	07	57	40.5	10.399	62.546	7.3	2.9	*	UDO
2008	10	27	19	25	38.8	10.233	64.627	3.3	2.0	*	UDO
2008	10	27	19	49	14.5	10.923	61.384	15.0	3.3	*	UDO
2008	10	28	13	20	18.9	10.549	63.271	9.6	1.2	*	UDO
2008	10	29	20	20	55	10.419	63.293	11.3	3.0	*	UDO
2008	10	29	20	28	27.2	10.389	63.303	4.9	2.6	*	UDO
2008	10	30	11	52	27	10.48	64.24	6.5	2.9	*	UDO
2008	10	31	15	39	12.1	10.714	62.609	76.7	3.6	*	UDO
2008	10	31	19	26	46.7	10.261	64.680	3.7	2.7	*	UDO
2008	11	1	16	47	50.6	10.861	62.236	88.5	3.7	*	UDO
2008	11	2	05	12	52.1	11.388	61.985	98.8	3.0	*	UDO
2008	11	3	04	06	50.4	11.877	60.878	45.1	3.6	*	UDO
2008	11	4	03	11	22.8	11.402	61.115	100.4	4.1	*	UDO
2008	11	4	16	21	21.9	10.288	64.808	3.3	2.8	*	UDO
2008	11	5	07	49	53	10.159	62.992	7.4	3.3	*	UDO
2008	11	5	09	15	40.6	10.124	62.174	18.3	3.3	*	UDO
2008	11	5	14	49	59.5	11.236	65.094	31.5	3.0	*	UDO
2008	11	5	15	01	38.4	10.66	60.099	44.8	4.2	*	UDO

CONT.

FECHA			T. ORIGEN			LATITUD	LONGITUD	PROF	MAGNITUD		FUENTE
AÑO	MES	DIA	HH	MM	SEG	(°N)	(°W)	(KMS)	MC	MB	
2008	11	5	15	17	12.8	10.242	63.048	14.2	2.4	*	UDO
2008	11	7	14	13	34.8	10.674	63.923	24.4	2.2	*	UDO
2008	11	7	15	27	51.3	10.765	62.418	73.0	3.6	*	UDO
2008	11	7	16	21	23.8	10.124	64.855	0.4	2.3	*	UDO
2008	11	8	15	59	55.1	9.951	64.392	1.7	2.5	*	UDO
2008	11	8	20	45	21.7	10.047	62.406	27.2	3.4	*	UDO
2008	11	9	03	20	35.4	10.726	60.696	15.0	4.0	*	UDO
2008	11	9	06	35	26.7	10.822	62.304	42.8	3.8	*	UDO
2008	11	9	07	03	17.4	10.063	63.415	9.1	2.7	*	UDO
2008	11	9	12	00	40	10.296	62.107	6.8	3.3	*	UDO
2008	11	12	15	41	44.9	9.112	63.685	32.3	3.2	*	UDO
2008	11	12	16	46	37.8	10.604	63.193	11.8	2.4	*	UDO
2008	11	15	15	50	4.8	10.126	64.804	0.1	2	*	UDO
2008	11	16	14	57	54.4	9.601	62.182	9.1	3.5	*	UDO
2008	11	18	01	08	36.1	10.231	62.323	9.0	3.2	*	UDO
2008	11	20	16	29	27.4	10.202	64.821	3.4	2.6	*	UDO
2008	11	21	07	13	46.8	10.125	63.023	2.2	2.6	*	UDO
2008	11	21	21	34	43.5	11.858	64.379	45.3	3.3	*	UDO
2008	11	22	00	27	47	10.282	62.278	32.4	3.2	*	UDO
2008	11	23	02	44	45.3	10.393	62.265	10.3	3.2	*	UDO
2008	11	24	00	43	58.7	10.782	62.663	87.9	3.4	*	UDO
2008	11	27	01	35	53.8	10.17	63.722	14.3	2.2	*	UDO
2008	11	27	05	03	0.6	10.312	63.161	10.4	2.3	*	UDO
2008	11	27	13	18	5.5	9.824	63.336	7.2	3.1	*	UDO
2008	11	28	00	50	56.4	10.069	64.282	5.5	1.9	*	UDO
2008	11	28	04	18	40.7	10.785	62.261	52.0	4.1	*	UDO
2008	11	30	05	30	39.2	11.302	62.133	89.6	3.0	*	UDO
2008	11	30	14	53	23.2	10.85	64.587	0.4	2.8	*	UDO
2008	12	1	07	05	18.2	11.036	62.312	84.0	3.2	*	UDO
2008	12	3	03	39	47.6	10.681	62.551	62.6	2.8	*	UDO
2008	12	5	13	03	11.9	9.434	62.336	15.0	3.2	*	UDO
2008	12	7	12	51	35.8	10.487	64.235	1.5	1.7	*	UDO
2008	12	7	19	16	11	10.124	62.273	23.3	2.9	*	UDO
2008	12	7	21	25	39.7	10.458	62.177	15.9	3.6	*	UDO
2008	12	7	23	54	55	10.439	64.164	4.4	2.2	*	UDO

CONT.

FECHA			T. ORIGEN			LATITUD	LONGITUD	PROF	MAGNITUD		FUENTE
AÑO	MES	DIA	HH	MM	SEG	(°N)	(°W)	(KMS)	MC	MB	
2008	12	8	04	21	17.9	10.414	64.117	3.2	1.4	*	UDO
2008	12	11	03	51	12.3	10.563	63.157	13.0	2.3	*	UDO
2008	12	11	03	51	28.9	10.495	63.146	11.4	1.9	*	UDO
2008	12	11	11	17	20.9	10.403	62.288	1.3	3.2	*	UDO
2008	12	13	22	18	42.4	10.466	63.394	13.5	2.0	*	UDO
2008	12	14	03	00	46	10.76	62.488	99.1	3.1	*	UDO
2008	12	17	04	38	15.8	10.915	62.288	68.4	3.1	*	UDO
2008	12	18	14	36	19.3	10.629	62.465	44.9	2.8	*	UDO
2008	12	19	06	47	32.8	10.238	62.946	6.7	2.0	*	UDO
2008	12	20	06	42	6.6	10.503	64.248	4.3	2.5	*	UDO
2008	12	20	21	26	58.3	10.292	62.977	5.6	2.5	*	UDO
2008	12	21	12	55	53.7	10.558	62.573	40.7	4.3	*	UDO
2008	12	21	23	32	38.8	10.992	62.293	72.1	3.2	*	UDO
2008	12	23	16	32	9.6	10.236	64.872	2.2	2.5	*	UDO
2008	12	23	22	04	22.6	10.815	62.415	43.9	3.1	*	UDO
2008	12	24	13	25	13.8	10.339	62.415	26.2	*	*	UDO
2008	12	25	02	44	53.6	10.004	64.062	3.2	2.4	*	UDO
2008	12	25	18	56	21.7	10.424	62.095	16.7	3.6	*	UDO
2008	12	26	15	55	9.9	10.333	64.772	8.1	2.3	*	UDO
2008	12	27	12	42	24.5	10.320	62.798	8.0	2.2	*	UDO
2008	12	29	19	35	25.3	10.316	64.795	3.5	2.3	*	UDO
2008	12	30	16	25	30.7	10.120	64.816	3.1	2.7	*	UDO
2008	12	30	20	27	47	10.242	64.458	6.2	1.9	*	UDO
2008	12	31	07	45	18.5	10.411	62.369	2.6	3.3	*	UDO

-----  
**BOLETIN SISMOLOGICO NORORIENTAL**  
**OCTUBRE 2008.**  
=====

370

Jue, 2-Oct-2008

Hora:03:32 : 10.3 Lat: 10.81N Lon: 62.458W Prof: 54.7 kms. ;RMS: 0.1 secs;

Magnitudes: 3.8 MD NumEst: 5;Agencia: UDO; sismo Local

Localizado en el Mar Caribe

STAT	SP	IPHASW	D	HRMM	SECON	CODA	AMPLIT	PERI	TRES	W	DIS	CAZ
CATA	SZ	EP	2	332	24.00				-0.01	5	70.8	251
CATA	SZ	ES	2	332	34.26				0.09	5	70.8	251
CAMV	SZ	EP	2	332	27.09				-0.24	5	98.8	253
CAMV	SZ	ES	2	332	39.92				-0.03	5	98.8	253
CARU	SZ	ES	2	332	41.11				0.00	5	105	223
COAV	SZ	EP	2	332	35.52	143			-0.01	5	166	244
SAFE	SZ	EP	2	332	43.17				0.26	5	227	253
SAFE	SZ	ES	2	333	6.99				-0.05	5	227	253

-----  
371

Jue, 2-Oct-2008

Hora:22:20 : 6.6 Lat: 10.316N Lon: 62.867W Prof: 2.1 kms. ;RMS: 0.3 secs;

Magnitudes: 2.8 MD NumEst: 5;Agencia: UDO; sismo Local

Localizado en el municipio BENITEZ, estado SUCRE, a 34 km al noreste de la población de Caripito, Capital del municipio BOLIVAR del estado MONAGAS

STAT	SP	IPHASW	D	HRMM	SECON	CODA	AMPLIT	PERI	TRES	W	DIS	CAZ
CARU	SZ	IP		C 2220	13.26				0.00	10	34.7	231
CATA	SZ	EP	2	2220	13.75				-0.22	5	38.6	325
CATA	SZ	ES	2	2220	19.36				-0.08	5	38.6	325
CAMV	SZ	EP	2	2220	16.94				-0.21	5	56.2	298
CAMV	SZ	ES	2	2220	25.37				0.40	5	56.2	298
COAV	SZ	EP	2	2220	25.38	61			-0.12	5	107	261
COAV	SZ	ES	2	2220	39.11				-0.40	5	107	261
SAFE	SZ	EP	2	2220	36.50				0.62	5	173	266

-----  
372

Jue, 2-Oct-2008

Hora:23:21 : 35.2 Lat: 10.53N Lon: 64.501W Prof: 3.0 kms. ;RMS: 0.2 secs;

Magnitudes: 2.3 MD NumEst: 4;Agencia: UDO; sismo Local

Localizado en el Mar Caribe (Fosa de Cariaco)

STAT	SP	IPHASW	D	HRMM	SECON	CODA	AMPLIT	PERI	TRES	W	DIS	CAZ
MAN	SZ	EP	2	2321	41.85				0.02	5	34.3	84
MAN	SZ	ES	2	2321	46.50				-0.21	5	34.3	84
CUM	SE	ES	2	2321	47.20				0.13	5	35.4	109

SAFE	SZ	EP	2	2321	42.01					-0.22	5	36.4	169
SAFE	SZ	ES	2	2321	47.41					0.01	5	36.4	169
COAV	SZ	EP	2	2321	50.90			38		0.43	5	84.5	119
COAV	SZ	ES	2	2322	1.59					-0.16	5	84.5	119

-----

373

Vie, 3-Oct-2008

Hora:16:18 : 28.7 Lat: 9.796N Lon: 64.545W Prof: 5.9 kms. ;RMS: 0.0 secs;

Magnitudes: 1.9 MD NumEst: 3;Agencia: UDO; sismo Local

Localizado en el municipio LIBERTAD, estado ANZOATEGUI, a 6 km al norte de la población de San Mateo, Capital del municipio LIBERTAD del estado ANZOATEGUI

STAT	SP	IPHASW	D	HRMM	SECON	CODA	AMPLIT	PERI	TRES	W	DIS	CAZ
SAFE	SZ	EP	2	1618	37.55	25			0.04	5	46.9	14
SAFE	SZ	ES	2	1618	43.94				-0.07	5	46.9	14
CUM	SE	ES	2	1618	53.52				0.05	5	79.7	29
COAV	SZ	EP	2	1618	44.36				-0.03	5	88.4	63

-----

374

Sab, 4-Oct-2008

Hora:05:24 : 6.9 Lat: 10.417N Lon: 63.115W Prof: 23.5 kms. ;RMS: 0.2 secs;

Magnitudes: 2.5 MD NumEst: 4;Agencia: UDO; sismo Local

Localizado en el municipio BENITEZ, estado SUCRE, a 15 km al sureste de la población de El Pilar, Capital del municipio BENITEZ del estado SUCRE

STAT	SP	IPHASW	D	HRMM	SECON	CODA	AMPLIT	PERI	TRES	W	DIS	CAZ
CATA	SZ	EP	2	524	12.49				0.23	5	20.9	14
CATA	SZ	IS	1	524	16.32				0.06	7	20.9	14
CAMV	SZ	EP	2	524	12.86				-0.16	5	27.0	303
CAMV	SZ	IS	1	524	17.48				-0.11	7	27.0	303
CARU	SZ	EP	2	524	13.47				-0.28	5	33.0	179
CARU	SZ	ES	2	524	18.96				0.10	5	33.0	179
COAV	SZ	EP	2	524	21.06	45			-0.20	5	83.0	250
COAV	SZ	ES	2	524	32.33				0.41	5	83.0	250

-----

375

Sab, 4-Oct-2008

Hora:13:41 : 36.6 Lat: 10.418N Lon: 62.674W Prof: 1.3 kms. ;RMS: 0.3 secs;

Magnitudes: 2.6 MD NumEst: 4;Agencia: UDO; sismo Local

STAT	SP	IPHASW	D	HRMM	SECON	CODA	AMPLIT	PERI	TRES	W	DIS	CAZ
CATA	SZ	EP	2	1341	45.30				-0.49	5	47.9	295
CATA	SZ	ES	2	1341	52.68				0.11	5	47.9	295
CARU	SZ	EP	2	1341	47.36				-0.27	5	58.3	235

CAMV	SZ	EP	2	1341	50.46				0.43	5	72.5	282
CAMV	SZ	ES	2	1341	59.83				-0.12	5	72.5	282
COAV	SZ	EP	2	1341	59.75	48			0.38	5	130	257
COAV	SZ	ES	2	1342	16.17				-0.04	5	130	257

-----

376

Sab, 4-Oct-2008

Hora:22:33 : 8.3 Lat: 10.798N Lon: 62.446W Prof: 85.6 kms. ;RMS: 0.4 secs;

Magnitudes: 3.6 MD NumEst: 6;Agencia: UDO; sismo Local

Localizado en el Mar Caribe

STAT	SP	IPHASW	D	HRMM	SECON	CODA	AMPLIT	PERI	TRES	W	DIS	CAZ
CATA	SZ	IP		2233	24.19				-0.03	10	71.6	252
CATA	SZ	ES	2	2233	35.59				-0.40	5	71.6	252
CAMV	SZ	EP	2	2233	26.59				-0.35	5	99.6	254
CAMV	SZ	ES	2	2233	40.60				-0.13	5	99.6	254
CARU	SZ	EP	2	2233	27.39				-0.03	5	105	224
CARU	SZ	ES	2	2233	42.48				0.92	5	105	224
COAV	SZ	EP	2	2233	34.42	123			0.01	5	167	245
COAV	SZ	ES	2	2233	53.12				-0.60	5	167	245
SAFE	SZ	IP		2233	41.58				0.02	10	228	254
SAFE	SZ	ES	2	2234	5.98				-0.18	5	228	254

-----

377

Lun, 6-Oct-2008

Hora:16:30 : 6.2 Lat: 10.07N Lon: 64.843W Prof: 0.1 kms. ;RMS: 0.4 secs;

Magnitudes: 2.3 MD NumEst: 3;Agencia: UDO; sismo Local

Localizado en el municipio BOLIVAR, estado ANZOATEGUI, a 19 km al suroeste de la población de BARCELONA, Capital del municipio BOLIVAR del estado ANZOATEGUI

STAT	SP	IPHASW	D	HRMM	SECON	CODA	AMPLIT	PERI	TRES	W	DIS	CAZ
SAFE	SZ	EP	2	1630	14.85	36			-0.65	5	46.7	71
SAFE	SZ	ES	2	1630	22.34				-0.04	5	46.7	71
CUM	SE	ES	2	1630	32.85				0.26	5	81.3	61
COAV	SZ	EP	2	1630	26.92				0.54	5	112	85
COAV	SZ	ES	2	1630	41.20				-0.12	5	112	85

-----

378

Mie, 8-Oct-2008

Hora:23:43 : 53 Lat: 10.706N Lon: 63.224W Prof: 3.8 kms. ;RMS: 0.2 secs;

Magnitudes: 2.3 MD NumEst: 3;Agencia: UDO; sismo Local

Localizado en el Mar Caribe

STAT	SP	IPHASW	D	HRMM	SECON	CODA	AMPLIT	PERI	TRES	W	DIS	CAZ
CAMV	SZ	EP	2	2343	57.44				0.34	5	20.2	212
CAMV	SZ	ES	2	2343	59.91				-0.21	5	20.2	212



CATA	SZ	IP	C	2343	57.09				0.00	10	20.4	125
CATA	SZ	ES	3	2344	0.29				0.18	2	20.4	125
COAV	SZ	EP	2	2344	8.77	35			-0.27	5	89.6	228
COAV	SZ	ES	3	2344	21.29				0.39	2	89.6	228

-----

379

Jue, 9-Oct-2008

Hora:01:36 : 22.7 Lat: 10.802N Lon: 62.811W Prof:106.4 kms. ;RMS: 0.2 secs;

Magnitudes: 3 MD NumEst: 5;Agencia: UDO; sismo Local

Localizado en el Mar Caribe

STAT	SP	IPHASW	D	HRMM	SECON	CODA	AMPLIT	PERI	TRES	W	DIS	CAZ
CATA	SZ	IP	1	136	38.17				-0.14	7	36.1	232
CATA	SZ	ES	2	136	49.86				-0.01	5	36.1	232
CAMV	SZ	IP	D	136	39.80				-0.04	10	62.5	244
CAMV	SZ	ES	2	136	52.88				0.34	5	62.5	244
CARU	SZ	EP	3	136	41.24				-0.06	2	82.5	204
CARU	SZ	ES	2	136	55.14				0.07	5	82.5	204
COAV	SZ	IP	C	136	46.15	73			0.13	10	132	237
COAV	SZ	ES	2	137	2.85				-0.43	5	132	237
SAFE	SZ	EP	3	136	52.25				-0.01	2	190	250

-----

380

Jue, 9-Oct-2008

Hora:05:55 : 22.7 Lat: 11.692N Lon: 61.436W Prof: 0.4 kms. ;RMS: 0.6 secs;

Magnitudes: 3.3 MD NumEst: 5;Agencia: UDO; sismo Local

Localizado en el Mar Caribe

STAT	SP	IPHASW	D	HRMM	SECON	CODA	AMPLIT	PERI	TRES	W	DIS	CAZ
CATA	SZ	EP	2	555	58.40				-0.23	5	215	236
CATA	SZ	ES	2	556	24.19				-1.00	5	215	236
CAMV	SZ	EP	3	556	1.54				-0.31	2	242	239
CAMV	SZ	ES	3	556	30.61				-0.20	2	242	239
CARU	SZ	EP	3	556	1.85				-1.31	2	253	227
CARU	SZ	ES	2	556	33.54				0.46	5	253	227
COAV	SZ	EP	2	556	11.09	92			0.67	5	312	237
COAV	SZ	ES	3	556	45.92				0.20	2	312	237
SAFE	SZ	EP	2	556	17.52				0.33	5	367	244
SAFE	SZ	ES	2	556	57.66				0.17	5	367	244

-----

381

Jue, 9-Oct-2008

Hora:08:58 : 3.6 Lat: 11.274N Lon: 61.491W Prof: 8.3 kms. ;RMS: 0.0 secs;

Magnitudes: 3.2 MD NumEst: 3;Agencia: UDO; sismo Local

Localizado en el Mar Caribe

STAT	SP	IPHASW	D	HRMM	SECON	CODA	AMPLIT	PERI	TRES	W	DIS	CAZ
CATA	SZ	EP	2	858	34.61				-0.05	5	188	247

CATA	SZ	ES	2	858	57.65				0.03	5	188	247
COAV	SZ	EP	2	858	46.81	83			0.05	5	284	244
COAV	SZ	ES	2	859	18.63				-0.03	5	284	244
SAFE	SZ	EP	2	858	54.03				0.00	5	343	250

-----

382

Jue, 9-Oct-2008

Hora:16:21 : 14 Lat: 10.316N Lon: 64.51W Prof: 2.0 kms. ;RMS: 0.6 secs;

Magnitudes: 2.1 MD NumEst: 3;Agencia: UDO; sismo Local

STAT	SP	IPHASW	D	HRMM	SECON	CODA	AMPLIT	PERI	TRES	W	DIS	CAZ
SAFE	SZ	EP	2	1621	16.42	30			-0.68	5	14.3	148
SAFE	SZ	ES	2	1621	19.54				0.12	5	14.3	148
CUM	SE	ES	2	1621	25.97				-0.35	5	36.6	70
COAV	SZ	EP	2	1621	28.93				0.91	5	76.8	103

-----

383

Vie,10-Oct-2008

Hora:16:20 : 52.9 Lat: 10.132N Lon: 64.773W Prof: 2.3 kms. ;RMS: 0.5 secs;

Magnitudes: 1.9 MD NumEst: 3;Agencia: UDO; sismo Local

STAT	SP	IPHASW	D	HRMM	SECON	CODA	AMPLIT	PERI	TRES	W	DIS	CAZ
SAFE	SZ	IP		C 1620	59.91				-0.26	10	37.5	77
SAFE	SZ	ESg	2	1621	6.74				0.15	5	37.5	77
CUM	SE	ES	2	1621	15.94				0.26	5	71.3	63
COAV	SZ	EP	2	1621	12.24				0.87	5	104	88
COAV	SZ	ES	3	1621	24.05				-0.98	2	104	88

-----

384

Vie,10-Oct-2008

Hora:19:42 : 16.4 Lat: 9.937N Lon: 64.788W Prof: 3.5 kms. ;RMS: 0.5 secs;

Magnitudes: 1.8 MD NumEst: 3;Agencia: UDO; sismo Local

Localizado en el municipio BOLIVAR, estado ANZOATEGUI, a 24 km al suroeste de la población de BARCELONA, Capital del municipio BOLIVAR del estado ANZOATEGUI

STAT	SP	IPHASW	D	HRMM	SECON	CODA	AMPLIT	PERI	TRES	W	DIS	CAZ
SAFE	SZ	EPg	2	1942	25.50				-0.01	5	48.5	52
SAFE	SZ	ES	2	1942	31.99				-0.30	5	48.5	52
CUM	SE	ES	3	1942	43.90				1.09	2	84.6	50
COAV	SZ	EP	3	1942	35.54				0.14	2	108	77

-----

385

Sab,11-Oct-2008

Hora:16:49 : 22.4 Lat: 10.522N Lon: 63.169W Prof: 6.2 kms. ;RMS: 0.1 secs;  
 Magnitudes: 2.7 MD NumEst: 6;Agencia: UDO; sismo Local  
 Localizado en el municipio BENITEZ, estado SUCRE, a 4 km al suroeste de la  
 población de El Pilar, Capital del municipio BENITEZ del estado SUCRE

STAT	SP	IPHASW	D	HRMM	SECON	CODA	AMPLIT	PERI	TRES	W	DIS	CAZ
CATA	SZ	IP		C	1649	25.37			-0.03	10	13.9	51
CATA	SZ	ES			1649	27.64			0.03	10	13.9	51
CAMV	SZ	IP		C	1649	25.90			-0.06	10	17.0	281
CAMV	SZ	ES	2		1649	28.77			0.16	5	17.0	281
CARU	SZ	EP	2		1649	30.84			0.07	5	45.0	172
COAV	SZ	EP	2		1649	36.98	51		-0.11	5	82.5	241
COAV	SZ	ES	2		1649	48.04			0.08	5	82.5	241
CUM	BZ	EP	2		1649	41.99			0.04	5	113	265

386

Sab,11-Oct-2008

Hora:17:39 : 47.3 Lat: 9.558N Lon: 62.232W Prof: 4.1 kms. ;RMS: 0.2 secs;  
 Magnitudes: 3.4 MD NumEst: 6;Agencia: UDO; sismo Local  
 Localizado en el municipio PEDERNALES, estado DELTA AMACURO, a 58 km  
 al noroeste de la población de Tucupita, Capital del municipio TUCUPITA del  
 estado DAM

STAT	SP	IPHASW	D	HRMM	SECON	CODA	AMPLIT	PERI	TRES	W	DIS	CAZ
CARU	SZ	EP	2		1740	7.46			0.16	5	115	303
CARU	SZ	ES	2		1740	21.92			-0.16	5	115	303
CATA	SZ	EP	2		1740	12.55			0.10	5	147	322
CATA	SZ	ES	2		1740	31.07			0.02	5	147	322
CAMV	SZ	EP	2		1740	14.86			0.09	5	162	313
CAMV	SZ	ES	2		1740	34.87			-0.21	5	162	313
COAV	SZ	EP	2		1740	18.38	102		-0.25	5	187	291
COAV	SZ	ES	2		1740	42.11			0.31	5	187	291
CUM	SE	ES	2		1740	53.35			0.34	5	236	294
SAFE	SZ	EP	2		1740	27.05			-0.10	5	253	287
SAFE	SZ	ES	2		1740	56.33			-0.30	5	253	287

387

Sab,11-Oct-2008

Hora:21:38 : 34.7 Lat: 10.866N Lon: 62.227W Prof: 40.6 kms. ;RMS: 0.2 secs;  
 Magnitudes: 3.4 MD NumEst: 4;Agencia: UDO; sismo Local  
 Localizado en el Mar Caribe

STAT	SP	IPHASW	D	HRMM	SECON	CODA	AMPLIT	PERI	TRES	W	DIS	CAZ
CATA	SZ	EP	2		2138	51.87			0.15	5	96.8	252
CATA	SZ	ES	2		2139	4.21			-0.09	5	96.8	252
CAMV	SZ	EP	2		2138	54.95			-0.29	5	125	254
CAMV	SZ	ES	2		2139	10.66			0.24	5	125	254
CARU	SZ	ES	2		2139	10.93			0.04	5	127	230
COAV	SZ	EP	2		2139	3.59	101		0.13	5	192	246

-----  
388

Sab,11-Oct-2008

Hora:23:17 : 40.3 Lat: 10.459N Lon: 62.892W Prof: 3.3 kms. ;RMS: 0.2 secs;

Magnitudes: 2.9 MD NumEst: 5;Agencia: UDO; sismo Local

Localizado en el municipio BENITEZ, estado SUCRE, a 27 km al sureste de la población de Tunapuy, Capital del municipio LIBERTADOR del estado SUCRE

STAT	SP	IPHASW	D	HRMM	SECON	CODA	AMPLIT	PERI	TRES	W	DIS	CAZ
CATA	SZ	IP	D	2317	45.11				-0.09	10	25.0	309
CATA	SZ	ES	2	2317	48.57				-0.25	5	25.0	309
CARU	SZ	EP	2	2317	48.64				-0.08	5	44.7	213
CARU	SZ	ES	2	2317	54.81				-0.14	5	44.7	213
CAMV	SZ	EP	2	2317	50.01				0.64	5	48.1	282
CAMV	SZ	ES	3	2317	56.34				0.27	2	48.1	282
COAV	SZ	EP	2	2317	59.41	63			0.13	5	108	252
COAV	SZ	ES	2	2318	13.25				-0.07	5	108	252
SAFE	SZ	EP	2	2318	9.41				0.08	5	172	261

-----  
389

Dom,12-Oct-2008

Hora:02:48 : 26.1 Lat: 10.542N Lon: 63.166W Prof: 13.4 kms. ;RMS: 0.2 secs;

Magnitudes: 2 MD NumEst: 3;Agencia: UDO; sismo Local

Localizado en el municipio BENITEZ, estado SUCRE, a 2 km al suroeste de la población de El Pilar, Capital del municipio BENITEZ del estado SUCRE

STAT	SP	IPHASW	D	HRMM	SECON	CODA	AMPLIT	PERI	TRES	W	DIS	CAZ
CATA	SZ	EP	2	248	29.46				0.05	5	12.3	59
CATA	SZ	ES	2	248	31.84				-0.03	5	12.3	59
CAMV	SZ	IP	D	248	30.13				0.06	10	17.1	273
CAMV	SZ	ES	2	248	32.87				-0.15	5	17.1	273
COAV	SZ	EP	2	248	40.40	27			-0.31	5	83.9	240
COAV	SZ	ES	2	248	51.72				0.18	5	83.9	240

-----  
390

Dom,12-Oct-2008

Hora:14:51 : 22.9 Lat: 10.62N Lon: 63.192W Prof: 6.7 kms. ;RMS: 0.3 secs;

Magnitudes: 2.2 MD NumEst: 3;Agencia: UDO; sismo Local

Localizado en el municipio BERMUDEZ, estado SUCRE, a 9 km al sureste de la población de Carúpano en el municipio BERMUDEZ del estado SUCRE

STAT	SP	IPHASW	D	HRMM	SECON	CODA	AMPLIT	PERI	TRES	W	DIS	CAZ
CATA	SZ	IP	C	1451	25.80				-0.01	10	13.5	99
CATA	SZ	ES	2	1451	27.97				-0.02	5	13.5	99
CAMV	SZ	IP	C	1451	26.47				0.17	10	16.2	242

CAMV	SZ	ES	2	1451	28.45				-0.40	5	16.2	242
COAV	SZ	EP	2	1451	37.53		32		-0.60	5	86.3	234
COAV	SZ	ES	2	1451	49.80				0.37	5	86.3	234

-----

391

Dom,12-Oct-2008

Hora:18:22 : 14 Lat: 10.435N Lon: 62.632W Prof: 21.6 kms. ;RMS: 0.3 secs;  
Magnitudes: 3.2 MD NumEst: 5;Agencia: UDO; sismo Local

STAT	SP	IPHASW	D	HRMM	SECON	CODA	AMPLIT	PERI	TRES	W	DIS	CAZ
CATA	SZ	EP	2	1822	23.66				0.23	5	51.4	291
CATA	SZ	ES	3	1822	30.03				-0.41	2	51.4	291
CARU	SZ	IP		C 1822	25.08				-0.14	10	63.2	236
CARU	SZ	ES	2	1822	33.89				0.33	5	63.2	236
CAMV	SZ	EP	2	1822	27.26				-0.06	5	76.7	280
COAV	SZ	EP	2	1822	36.69		72		0.44	5	134	257
COAV	SZ	ES	2	1822	52.48				-0.26	5	134	257
SAFE	SZ	EP	3	1822	45.19		107		-0.22	2	200	263
SAFE	SZ	ES	2	1823	8.73				0.04	5	200	263

-----

392

Dom,12-Oct-2008

Hora:18:29 : 49.9 Lat: 10.508N Lon: 63.162W Prof: 9.8 kms. ;RMS: 0.2 secs;  
Magnitudes: 1.5 MD NumEst: 3;Agencia: UDO; sismo Local

Localizado en el municipio BENITEZ, estado SUCRE, a 5 km al sur de la población de El Pilar, Capital del municipio BENITEZ del estado SUCRE

STAT	SP	IPHASW	D	HRMM	SECON	CODA	AMPLIT	PERI	TRES	W	DIS	CAZ
CATA	SZ	IP	1	1829	53.22				0.04	7	14.3	45
CATA	SZ	ES	2	1829	55.50				-0.10	5	14.3	45
CAMV	SZ	ES	2	1829	56.69				0.02	5	18.1	285
COAV	SZ	EP	3	1830	5.02		18		0.63	2	82.4	242
COAV	SZ	ES	2	1830	14.93				-0.18	5	82.4	242

-----

393

Dom,12-Oct-2008

Hora:21:43 : 24.4 Lat: 10.423N Lon: 62.639W Prof: 0.3 kms. ;RMS: 0.2 secs;  
Magnitudes: 2.9 MD NumEst: 4;Agencia: UDO; sismo Local

STAT	SP	IPHASW	D	HRMM	SECON	CODA	AMPLIT	PERI	TRES	W	DIS	CAZ
CATA	SZ	EP	2	2143	34.71				0.38	5	51.1	293
CATA	SZ	ES	2	2143	41.42				-0.28	5	51.1	293
CARU	SZ	IP		C 2143	36.11				-0.07	10	61.8	237
CARU	SZ	ES	2	2143	44.94				0.02	5	61.8	237
COAV	SZ	IP	1	2143	48.01		62		0.06	7	133	257

COAV	SZ	ES	2	2144	5.65				0.24	5	133	257
SAFE	SZ	EP	2	2143	57.82				-0.21	5	199	263

-----

394

Lun,13-Oct-2008

Hora:01:13 : 42.5 Lat: 10.97N Lon: 61.99W Prof: 19.1 kms. ;RMS: 0.4 secs;

Magnitudes: 3 MD NumEst: 3;Agencia: UDO; sismo Local

Localizado en el Mar Caribe

STAT	SP	IPHASW	D	HRMM	SECON	CODA	AMPLIT	PERI	TRES	W	DIS	CAZ
CARU	SZ	EP	2	114	7.45				-0.42	5	155	233
CARU	SZ	ES	3	114	27.50				0.86	2	155	233
COAV	SZ	EP	2	114	16.73	71			0.02	5	220	246
COAV	SZ	ES	3	114	41.96				-0.06	2	220	246
SAFE	SZ	EP	2	114	24.55				0.42	5	281	253
SAFE	SZ	ES	2	114	54.72				-0.21	5	281	253

-----

395

Mar,14-Oct-2008

Hora:04:13 : 43.2 Lat: 10.607N Lon: 62.389W Prof: 41.5 kms. ;RMS: 0.2 secs;

Magnitudes: 3.6 MD NumEst: 5;Agencia: UDO; sismo Local

Localizado en el municipio VALDEZ, estado SUCRE, a 11 km al noroeste de la población de Güiria , Capital del municipio VALDEZ del estado SUCRE

STAT	SP	IPHASW	D	HRMM	SECON	CODA	AMPLIT	PERI	TRES	W	DIS	CAZ
CATA	SZ	IP		413	57.21				0.15	10	74.6	270
CATA	SZ	ES	2	414	7.08				-0.24	5	74.6	270
CARU	SZ	IP	1	413	59.97				-0.08	7	95.9	236
CARU	SZ	ES	2	414	12.58				0.05	5	95.9	236
CAMV	SZ	IP		414	0.64				-0.24	10	102	267
CAMV	SZ	ES	3	414	14.56				0.59	2	102	267
COAV	SZ	IP		414	8.65	122			0.07	10	165	253
COAV	SZ	ES	2	414	27.59				0.23	5	165	253
SAFE	SZ	EP	2	414	16.57	116			0.22	5	229	259
SAFE	SZ	ES	3	414	40.25				-0.64	2	229	259

-----

396

Mie,15-Oct-2008

Hora:04:54 : 40.3 Lat: 11.316N Lon: 64.754W Prof: 12.2 kms. ;RMS: 0.4 secs;

Magnitudes: 2.9 MD NumEst: 6;Agencia: UDO; sismo Local

Localizado en el Mar Caribe

STAT	SP	IPHASW	D	HRMM	SECON	CODA	AMPLIT	PERI	TRES	W	DIS	CAZ
MAN	SZ	IP	1	454	57.31				-0.80	7	104	143
MAN	SZ	ES	3	455	11.11				-0.17	2	104	143
CUM	SE	ES	3	455	13.99				-0.56	2	116	148
SAFE	SZ	EP	2	455	1.82	66			0.01	5	127	164

SAFE	SZ	ES	2	455	18.21				0.49	5	127	164
COAV	SZ	EP	2	455	7.51	66			0.16	5	163	142
COAV	SZ	ES	2	455	27.66				0.29	5	163	142

-----

397

Mie,15-Oct-2008

Hora:08:00 : 55.9 Lat: 10.422N Lon: 62.449W Prof: 22.5 kms. ;RMS: 0.2 secs;

Magnitudes: 2.7 MD NumEst: 4;Agencia: UDO; sismo Local

Localizado en el Golfo de Paria

STAT	SP	IPHASW	D	HRMM	SECON	CODA	AMPLIT	PERI	TRES	W	DIS	CAZ
CARU	SZ	IP	1	8	1	9.52	48		-0.21	7	80.0	245
CARU	SZ	IS	1	8	1	20.07			0.09	7	80.0	245
CAMV	SZ	EP	2	8	1	12.77			0.45	5	96.6	279
CAMV	SZ	ES	2	8	1	24.18			-0.31	5	96.6	279
COAV	SZ	EP	2	8	1	21.18	56		0.05	5	154	259
COAV	SZ	ES	3	8	1	40.18			0.36	2	154	259
SAFE	SZ	EP	2	8	1	29.63			-0.02	5	219	264

-----

398

Mie,15-Oct-2008

Hora:16:16 : 7.5 Lat: 10.255N Lon: 64.636W Prof: 6.5 kms. ;RMS: 0.3 secs;

Magnitudes: 2.1 MD NumEst: 3;Agencia: UDO; sismo Local

Localizado en el Mar Caribe (Fosa de Cariaco)

STAT	SP	IPHASW	D	HRMM	SECON	CODA	AMPLIT	PERI	TRES	W	DIS	CAZ
SAFE	SZ	EP	2	1616	11.57	30			-0.40	5	22.2	104
SAFE	SZ	ES	2	1616	15.54				0.23	5	22.2	104
CUM	SE	ES	2	1616	24.10				0.00	5	51.9	69
COAV	SZ	EP	2	1616	23.64				0.40	5	89.3	97
COAV	SZ	ES	2	1616	34.68				-0.23	5	89.3	97

-----

399

Jue,16-Oct-2008

Hora:05:52 : 47.7 Lat: 10.236N Lon: 63.505W Prof: 15.7 kms. ;RMS: 0.2 secs;

Magnitudes: 2.2 MD NumEst: 4;Agencia: UDO; sismo Local

Localizado en el municipio CARIPE, estado MONAGAS, a 7 km al norte de la población de Caripe, Capital del municipio CARIPE del estado MONAGAS

STAT	SP	IPHASW	D	HRMM	SECON	CODA	AMPLIT	PERI	TRES	W	DIS	CAZ
COAV	SZ	EP	2	552	55.02	33			0.32	5	36.3	256
COAV	SZ	IS	1	552	59.82				-0.09	7	36.3	256
CAMV	SZ	EP	2	552	55.48				0.22	5	40.1	30
CAMV	SZ	ES	2	553	0.70				-0.19	5	40.1	30
CARU	SZ	EP	2	552	56.19				0.21	5	45.0	107
CARU	SZ	ES	2	553	1.87				-0.28	5	45.0	107
SAFE	SZ	EP	2	553	5.35				0.22	5	102	268

SAFE SZ ES 2 553 17.78 -0.29 5 102 268

-----  
400

Jue,16-Oct-2008

Hora:10:33 : 32 Lat: 10.789N Lon: 62.501W Prof: 71.4 kms. ;RMS: 0.2 secs;

Magnitudes: 3 MD NumEst: 4;Agencia: UDO; sismo Local

Localizado en el Mar Caribe

STAT	SP	IPHASW	D	HRMM	SECON	CODA	AMPLIT	PERI	TRES	W	DIS	CAZ
CATA	SZ	EP	2	1033	46.01				-0.16	5	65.6	252
CATA	SZ	ES	2	1033	56.89				0.20	5	65.6	252
CAMV	SZ	IP		D 1033	49.01				-0.07	10	93.6	254
CARU	SZ	ES	2	1034	2.84				-0.04	5	99.9	222
COAV	SZ	EP	2	1033	57.33	73			0.44	5	161	244
COAV	SZ	ES	2	1034	15.18				-0.16	5	161	244

-----  
401

Jue,16-Oct-2008

Hora:16:34 : 42.7 Lat: 10.326N Lon: 64.857W Prof: 0.0 kms. ;RMS: 0.4 secs;

Magnitudes: 2.3 MD NumEst: 3;Agencia: UDO; sismo Local

Localizado en el Mar Caribe (Fosa de Cariaco)

STAT	SP	IPHASW	D	HRMM	SECON	CODA	AMPLIT	PERI	TRES	W	DIS	CAZ
SAFE	SZ	EP	2	1634	51.91	35			-0.21	5	47.6	106
SAFE	SZ	ES	3	1634	59.31				0.19	2	47.6	106
CUM	SE	ES	3	1635	6.67				-0.12	2	73.4	81
COAV	SZ	EP	3	1635	4.06				0.79	2	114	99

-----  
402

Vie,17-Oct-2008

Hora:01:53 : 33.9 Lat: 10.973N Lon: 62.272W Prof: 51.4 kms. ;RMS: 0.3 secs;

Magnitudes: 3.4 MD NumEst: 5;Agencia: UDO; sismo Local

Localizado en el Mar Caribe

STAT	SP	IPHASW	D	HRMM	SECON	CODA	AMPLIT	PERI	TRES	W	DIS	CAZ
CATA	SZ	IP		C 153	50.57				0.01	10	96.5	245
CATA	SZ	IS	1	154	2.97				0.08	7	96.5	245
CAMV	SZ	EP	2	153	53.75				-0.18	5	124	248
CAMV	SZ	ES	2	154	9.10				0.35	5	124	248
CARU	SZ	EP	2	153	54.94				0.10	5	132	224
CARU	SZ	ES	2	154	9.63				-0.71	5	132	224
COAV	SZ	EP	2	154	2.55	98			0.24	5	193	242
COAV	SZ	ES	2	154	23.80				0.46	5	193	242

-----  
403



Vie,17-Oct-2008

Hora:07:53 : 9.8 Lat: 10.516N Lon: 64.238W Prof: 3.1 kms. ;RMS: 0.1 secs;

Magnitudes: 1.9 MD NumEst: 4;Agencia: UDO; sismo Local

Localizado en el municipio CRUZ SALMERON ACOSTA, estado SUCRE, a 8 km al sureste de la población de Araya, Capital del municipio CRUZ SALMERON ACOSTA del estado SUCRE

STAT	SP	IPHASW	D	HRMM	SECON	CODA	AMPLIT	PERI	TRES	W	DIS	CAZ
MAN	SZ	IP		C	753	11.55			-0.01	10	7.28	47
MAN	SN	ES	2		753	12.74			-0.13	5	7.28	47
CUM	BZ	IP		D	753	12.36			0.13	10	11.0	155
CUM	BE	ES	2		753	13.80			-0.24	5	11.0	155
SAFE	SZ	EP	2		753	17.74	26		0.18	5	40.7	213
SAFE	SZ	IS	1		753	23.20			-0.12	7	40.7	213
COAV	SZ	EP	2		753	20.89			-0.04	5	60.0	131

-----  
404

Vie,17-Oct-2008

Hora:16:30 : 45.5 Lat: 9.768N Lon: 64.425W Prof: 8.1 kms. ;RMS: 0.3 secs;

Magnitudes: 2.2 MD NumEst: 3;Agencia: UDO; sismo Local

Localizado en el municipio LIBERTAD, estado ANZOATEGUI, a 14 km al este de la población de San Mateo, Capital del municipio LIBERTAD del estado ANZOATEGUI

STAT	SP	IPHASW	D	HRMM	SECON	CODA	AMPLIT	PERI	TRES	W	DIS	CAZ
SAFE	SZ	EP	2	1630	54.80	32			0.42	5	48.6	358
SAFE	SZ	ES	2	1631	0.43				-0.48	5	48.6	358
CUM	SE	ES	2	1631	9.49				0.38	5	77.1	19
COAV	SZ	EP		1630	59.24				-0.09	10	78.5	57
COAV	SZ	ES	2	1631	9.56				0.03	5	78.5	57

-----  
405

Sab,18-Oct-2008

Hora:00:27 : 28.1 Lat: 10.436N Lon: 64.23W Prof: 4.5 kms. ;RMS: 0.1 secs;

Magnitudes: 1.7 MD NumEst: 4;Agencia: UDO; sismo Local

STAT	SP	IPHASW	D	HRMM	SECON	CODA	AMPLIT	PERI	TRES	W	DIS	CAZ
CUM	BZ	EP	2	027	29.27				-0.10	5	3.96	104
CUM	BE	IS	1	027	30.37				0.03	7	3.96	104
MAN	SZ	EP	2	027	31.20				0.05	5	14.6	18
MAN	SZ	ES	2	027	33.39				-0.05	5	14.6	18
SAFE	SZ	EP	2	027	34.87	20			0.20	5	34.2	222
SAFE	SZ	ES	2	027	39.43				-0.14	5	34.2	222
COAV	SZ	EP	3	027	38.00				-0.07	2	53.8	125

-----  
406

Sab,18-Oct-2008

Hora:02:45 : 40.3 Lat: 11.501N Lon: 62.049W Prof: 93.3 kms. ;RMS: 0.1 secs;

Magnitudes: 3.5 MD NumEst: 4;Agencia: UDO; sismo Local

Localizado en el Mar Caribe

STAT	SP	IPHASW	D	HRMM	SECON	CODA	AMPLIT	PERI	TRES	W	DIS	CAZ
CATA	SZ	EP	2	246	4.82				0.14	5	150	228
CATA	SZ	IS	1	246	22.71				-0.03	7	150	228
CARU	SZ	ES	2	246	31.12				-0.03	5	192	217
COAV	SZ	EP	2	246	15.66	111			-0.10	5	245	233
COAV	SZ	ES	2	246	42.14				0.13	5	245	233
SAFE	SZ	EP	2	246	22.07				-0.04	5	298	242
SAFE	SZ	ES	2	246	53.04				-0.02	5	298	242

-----  
407

Sab,18-Oct-2008

Hora:10:39 : 16.5 Lat: 10.512N Lon: 64.23W Prof: 4.0 kms. ;RMS: 0.2 secs;

Magnitudes: 1.7 MD NumEst: 3;Agencia: UDO; sismo Local

Localizado en el municipio CRUZ SALMERON ACOSTA, estado SUCRE, a 8 km al noroeste de la población de CUMANÁ, Capital del municipio SUCRE del estado SUCRE

STAT	SP	IPHASW	D	HRMM	SECON	CODA	AMPLIT	PERI	TRES	W	DIS	CAZ
MAN	SZ	IP		C 1039	18.22				-0.09	10	7.08	40
MAN	SE	ES	2	1039	19.59				-0.03	5	7.08	40
CUM	BZ	IP		D 1039	19.05				0.19	10	10.2	157
CUM	BE	ES	2	1039	20.29				-0.29	5	10.2	157
SAFE	SZ	EP	2	1039	24.46	21			0.12	5	40.8	214
SAFE	SZ	ES	2	1039	29.91				-0.19	5	40.8	214

-----  
408

Dom,19-Oct-2008

Hora:19:42 : 34.3 Lat: 10.765N Lon: 62.31W Prof: 75.1 kms. ;RMS: 0.3 secs;

Magnitudes: 4 MD NumEst: 9;Agencia: UDO; sismo Local

STAT	SP	IPHASW	D	HRMM	SECON	CODA	AMPLIT	PERI	TRES	W	DIS	CAZ
CATA	SZ	EP	2	1942	50.81				0.09	5	85.2	258
CATA	SZ	ES	2	1943	2.31				-0.56	5	85.2	258
CAMV	SZ	IP		C 1942	54.00				0.21	10	113	258
CAMV	SZ	IS	1	1943	8.31				0.09	7	113	258
CARU	SZ	EP	2	1942	53.54				-0.21	5	113	231
CARU	SZ	ES	2	1943	8.27				0.12	5	113	231
COAV	SZ	IP		D 1943	1.37	180			-0.12	10	179	248
COAV	SZ	ES	2	1943	21.96				0.35	5	179	248
MAN	SZ	EP	2	1943	5.04				0.29	5	207	264
MAN	SN	ES	2	1943	27.54				0.25	5	207	264
CUM	BZ	IP	1	D 1943	5.19				0.09	7	210	260
SAFE	SZ	IP		D 1943	8.68	176			-0.24	10	241	255

-----  
409

Mar,21-Oct-2008

Hora:13:06 : 33.4 Lat: 10.546N Lon: 63.178W Prof: 3.1 kms. ;RMS: 0.2 secs;

Magnitudes: 2.7 MD NumEst: 5;Agencia: UDO; sismo Local

Localizado en el municipio BENITEZ, estado SUCRE, a 3 km al oeste de la población de El Pilar, Capital del municipio BENITEZ del estado SUCRE

STAT	SP	IPHASW	D	HRMM	SECON	CODA	AMPLIT	PERI	TRES	W	DIS	CAZ
CATA	SZ	IP	C	13	6	36.16			-0.03	10	13.2	63
CATA	SZ	ES	3	13	6	38.21			-0.05	2	13.2	63
CAMV	SZ	IP	C	13	6	36.83			0.15	10	15.8	272
CAMV	SZ	ES	2	13	6	38.71			-0.40	5	15.8	272
CARU	SZ	EP	2	13	6	42.34			-0.02	5	47.8	171
COAV	SZ	EP	2	13	6	48.28	51		-0.10	5	83.0	239
MAN	SZ	EP	2	13	6	52.91			0.07	5	111	271

-----  
410

Mar,21-Oct-2008

Hora:16:17 : 15.1 Lat: 10.009N Lon: 64.769W Prof: 19.5 kms. ;RMS: 0.0 secs;

Magnitudes: 2.1 MD NumEst: 4;Agencia: UDO; sismo Local

Localizado en el municipio BOLIVAR, estado ANZOATEGUI, a 17 km al suroeste de la población de BARCELONA, Capital del municipio BOLIVAR del estado ANZOATEGUI

STAT	SP	IPHASW	D	HRMM	SECON	CODA	AMPLIT	PERI	TRES	W	DIS	CAZ
SAFE	SZ	IP	1	1617	23.19	29			-0.02	7	42.2	59
SAFE	SZ	ES	2	1617	29.23				0.03	5	42.2	59
CUM	SE	ES	3	1617	38.70				-0.10	2	78.1	54
MAN	SZ	EP	2	1617	30.30				0.04	5	88.2	46
COAV	SZ	EP	2	1617	32.84				0.01	5	105	81

-----  
411

Mie,22-Oct-2008

Hora:05:45 : 45.6 Lat: 10.618N Lon: 63.18W Prof: 11.8 kms. ;RMS: 0.1 secs;

Magnitudes: 2.2 MD NumEst: 3;Agencia: UDO; sismo Local

Localizado en el municipio BENITEZ, estado SUCRE, a 8 km al noroeste de la población de El Pilar, Capital del municipio BENITEZ del estado SUCRE

STAT	SP	IPHASW	D	HRMM	SECON	CODA	AMPLIT	PERI	TRES	W	DIS	CAZ
CATA	SZ	IP	C	545	48.75				0.03	10	12.2	99
CATA	SZ	IS	1	545	51.02				-0.03	7	12.2	99
CAMV	SZ	EP	2	545	49.64				0.18	5	17.2	244
CAMV	SZ	ES	2	545	52.23				-0.10	5	17.2	244
COAV	SZ	EP	2	546	0.45	33			-0.29	5	87.1	234
COAV	SZ	ES	2	546	12.13				0.17	5	87.1	234

-----  
412

Jue,23-Oct-2008

Hora:04:10 : 24.6 Lat: 10.287N Lon: 62.107W Prof: 28.2 kms. ;RMS: 0.2 secs;

Magnitudes: 3.6 MD NumEst: 5;Agencia: UDO; sismo Local

Localizado en el Golfo de Paria

STAT	SP	IPHASW	D	HRMM	SECON	CODA	AMPLIT	PERI	TRES	W	DIS	CAZ
CATA	SZ	EP	3	410	43.01				-0.31	2	111	288
CATA	SZ	ES	2	410	57.23				0.07	5	111	288
CARU	SZ	EP	2	410	43.36				-0.06	5	112	260
CARU	SZ	ES	2	410	57.38				0.05	5	112	260
CAMV	SZ	EP	3	410	47.28				0.07	2	136	282
CAMV	SZ	ES	3	411	3.71				-0.21	2	136	282
COAV	SZ	EP	2	410	54.21	125			0.05	5	189	266
COAV	SZ	ES	3	411	15.76				-0.26	2	189	266
SAFE	SZ	EP	3	411	2.57	122			0.27	2	256	268

-----  
413

Vie,24-Oct-2008

Hora:01:54 : 54.6 Lat: 10.29N Lon: 62.992W Prof: 1.7 kms. ;RMS: 0.2 secs;

Magnitudes: 2.4 MD NumEst: 4;Agencia: UDO; sismo Local

Localizado en el municipio BENITEZ, estado SUCRE, a 23 km al noreste de la población de Caripito, Capital del municipio BOLIVAR del estado MONAGAS

STAT	SP	IPHASW	D	HRMM	SECON	CODA	AMPLIT	PERI	TRES	W	DIS	CAZ
CARU	SZ	EP	2	154	59.27				-0.02	5	23.1	215
CARU	SZ	ES	2	155	2.58				-0.17	5	23.1	215
CATA	SZ	ES	3	155	6.90				0.29	2	35.5	346
CAMV	SZ	EP	3	155	3.18				-0.29	2	46.3	309
CAMV	SZ	ES	2	155	9.80				-0.23	5	46.3	309
COAV	SZ	EP	2	155	11.54	40			0.19	5	92.6	261
COAV	SZ	ES	2	155	23.96				0.22	5	92.6	261

-----  
414

Vie,24-Oct-2008

Hora:06:57 : 36.2 Lat: 10.484N Lon: 64.196W Prof: 4.5 kms. ;RMS: 0.1 secs;

Magnitudes: 2.1 MD NumEst: 3;Agencia: UDO; sismo Local

Localizado en el Golfo de Cariaco

STAT	SP	IPHASW	D	HRMM	SECON	CODA	AMPLIT	PERI	TRES	W	DIS	CAZ
CUM	BZ	IP		657	37.94				0.02	10	6.34	179
CUM	BN	ES	2	657	39.11				-0.05	5	6.34	179
MAN	SZ	IP		657	38.20				-0.08	10	8.55	5
MAN	SN	IS	1	657	39.87				0.08	7	8.55	5
COAV	SZ	EP	2	657	46.55	30			0.23	5	54.2	132
COAV	SZ	ES	2	657	53.65				-0.13	5	54.2	132

-----  
415

Vie,24-Oct-2008

Hora:16:29 : 47.7 Lat: 10.236N Lon: 64.862W Prof: 3.1 kms. ;RMS: 0.2 secs;

Magnitudes: 1.8 MD NumEst: 3;Agencia: UDO; sismo Local

Localizado en el Mar Caribe (Fosa de Cariaco)

STAT	SP	IPHASW	D	HRMM	SECON	CODA	AMPLIT	PERI	TRES	W	DIS	CAZ
SAFE	SZ	IPg	C	1629	56.45				0.00	10	46.4	94
SAFE	SZ	ESg	2	1630	2.60				-0.35	5	46.4	94
CUM	SE	ES	2	1630	11.69				0.00	5	76.1	74
COAV	SZ	EP	2	1630	7.56				-0.08	5	114	94
COAV	SZ	ES	2	1630	22.87				0.44	5	114	94

-----  
416

Sab,25-Oct-2008

Hora:02:51 : 6.7 Lat: 10.257N Lon: 62.284W Prof: 0.8 kms. ;RMS: 0.2 secs;

Magnitudes: 3.5 MD NumEst: 4;Agencia: UDO; sismo Local

STAT	SP	IPHASW	D	HRMM	SECON	CODA	AMPLIT	PERI	TRES	W	DIS	CAZ
CARU	SZ	EP	2	251	23.65				0.26	5	92.0	260
CARU	SZ	ES	2	251	35.69				-0.08	5	92.0	260
CATA	SZ	EP	2	251	23.65				-0.08	5	94.0	294
CATA	SZ	ES	2	251	36.53				0.18	5	94.0	294
CAMV	SZ	EP	2	251	27.36				-0.29	5	118	286
COAV	SZ	EP	2	251	35.80	110			0.11	5	169	266
COAV	SZ	ES	2	251	57.07				-0.10	5	169	266

-----  
417

Sab,25-Oct-2008

Hora:07:36 : 50.3 Lat: 10.276N Lon: 62.531W Prof: 9.6 kms. ;RMS: 0.3 secs;

Magnitudes: 2.6 MD NumEst: 4;Agencia: UDO; sismo Local

Localizado en el Golfo de Paria

STAT	SP	IPHASW	D	HRMM	SECON	CODA	AMPLIT	PERI	TRES	W	DIS	CAZ
CARU	SZ	EP	2	737	1.82				-0.29	5	66.1	255
CARU	SZ	ES	2	737	10.92				0.10	5	66.1	255
CATA	SZ	EP	2	737	3.08				0.47	5	69.1	301
CATA	SZ	ES	2	737	11.67				-0.03	5	69.1	301
CAMV	SZ	EP	2	737	5.91				-0.40	5	91.8	289
CAMV	SZ	ES	2	737	18.01				-0.12	5	91.8	289
COAV	SZ	EP	2	737	14.53	50			0.17	5	143	265
COAV	SZ	ES	2	737	32.23				0.10	5	143	265

-----  
418

Sab,25-Oct-2008

Hora:16:12 : 11 Lat: 10.753N Lon: 62.432W Prof: 53.2 kms. ;RMS: 0.2 secs;

Magnitudes: 3.3 MD NumEst: 5; Agencia: UDO; sismo Local

STAT	SP	IPHASW	D	HRMM	SECON	CODA	AMPLIT	PERI	TRES	W	DIS	CAZ
CATA	SZ	EP	2	1612	24.89				0.15	5	71.9	257
CATA	SZ	ES	2	1612	34.94				0.00	5	71.9	257
CAMV	SZ	EP	2	1612	27.83				-0.28	5100.0	257	
CAMV	SZ	ES	2	1612	40.80				-0.01	5100.0	257	
CARU	SZ	EP	2	1612	28.15				-0.21	5	102	227
CARU	SZ	ES	2	1612	41.28				0.05	5	102	227
COAV	SZ	EP	2	1612	36.55	96			0.36	5	166	247
SAFE	SZ	EP	2	1612	43.69				-0.01	5	228	255
SAFE	SZ	ES	2	1613	7.87				-0.05	5	228	255

-----  
419

Sab,25-Oct-2008

Hora:20:28 : 57.8 Lat: 10.676N Lon: 64.712W Prof: 1.3 kms. ;RMS: 0.5 secs;

Magnitudes: 2.5 MD NumEst: 4; Agencia: UDO; sismo Local

Localizado en el Mar Caribe (Fosa de Cariaco)

STAT	SP	IPHASW	D	HRMM	SECON	CODA	AMPLIT	PERI	TRES	W	DIS	CAZ
MAN	SZ	EP	2	2029	9.33				0.37	5	58.6	102
MAN	SN	ES	2	2029	16.61				-0.58	5	58.6	102
SAFE	SZ	EP	2	2029	8.50	40			-0.69	5	59.8	150
SAFE	SZ	ES	3	2029	18.22				0.64	2	59.8	150
CUM	SN	ES	2	2029	18.38				-0.08	5	62.9	116
COAV	SZ	EP	2	2029	18.32	49			0.44	5	113	120
COAV	SZ	ES	2	2029	33.08				0.38	5	113	120

-----  
420

Dom,26-Oct-2008

Hora:07:08 : 19.7 Lat: 10.503N Lon: 64.271W Prof: 9.1 kms. ;RMS: 0.1 secs;

Magnitudes: 1.8 MD NumEst: 3; Agencia: UDO; sismo Local

Localizado en el Mar Caribe (Fosa de Cariaco)

STAT	SP	IPHASW	D	HRMM	SECON	CODA	AMPLIT	PERI	TRES	W	DIS	CAZ
MAN	SZ	IP		7 8	22.48				0.03	10	11.0	54
MAN	SN	ES	2	7 8	24.40				-0.10	5	11.0	54
CUM	BZ	EP	2	7 8	22.55				-0.04	5	11.9	135
CUM	BN	ES	2	7 8	24.74				0.00	5	11.9	135
COAV	SZ	EP	3	7 8	30.45	22			-0.39	2	61.8	128
COAV	SZ	ES	2	7 8	39.22				0.12	5	61.8	128

-----  
421

Lun,27-Oct-2008

Hora:07:57 : 40.5 Lat: 10.399N Lon: 62.546W Prof: 7.3 kms. ;RMS: 0.3 secs;

Magnitudes: 2.9 MD NumEst: 6; Agencia: UDO; sismo Local

Localizado en el Golfo de Paria

STAT	SP	IPHASW	D	HRMM	SECON	CODA	AMPLIT	PERI	TRES	W	DIS	CAZ
CATA	SZ	EP	2	757	51.67				0.08	5	61.6	291
CATA	SZ	ES	2	757	59.83				0.04	5	61.6	291
CARU	SZ	EP		757	52.91				0.03	10	69.4	244
CARU	SZ	ES	2	758	1.73				-0.30	5	69.4	244
CAMV	SZ	EP	2	757	56.18				0.42	5	86.6	281
CAMV	SZ	ES	2	758	6.91				-0.13	5	86.6	281
COAV	SZ	EP	2	758	4.45	66			-0.28	5	143	259
COAV	SZ	ES	2	758	22.79				0.14	5	143	259
CUM	BZ	EP	2	758	11.09				0.58	5	181	271
CUM	BN	ES	3	758	33.05				0.34	2	181	271

-----

422

Lun,27-Oct-2008

Hora:19:25 : 38.8 Lat: 10.233N Lon: 64.627W Prof: 3.3 kms. ;RMS: 0.2 secs;

Magnitudes: 2.0 MD NumEst: 3;Agencia: UDO; sismo Local

Localizado en el municipio SOTILLO, estado ANZOATEGUI, a 3 km al suroeste de la población de Guanta, municipio GUANTA del estado ANZOATEGUI

STAT	SP	IPHASW	D	HRMM	SECON	CODA	AMPLIT	PERI	TRES	W	DIS	CAZ
SAFE	SZ	EPg	2	1925	42.89				-0.10	5	20.8	98
SAFE	SZ	ES	2	1925	46.09				-0.01	5	20.8	98
CUM	SE	ES	3	1925	55.76				-0.02	2	52.0	66
COAV	SZ	EP	3	1925	55.07				0.47	2	88.1	95

-----

423

Lun,27-Oct-2008

Hora:19:49 : 14.5 Lat: 10.923N Lon: 61.384W Prof: 15.0 kms. ;RMS: 0.1 secs;

Magnitudes: 3.3 MD NumEst: 3;Agencia: UDO; sismo Local

Localizado en el Mar Caribe

STAT	SP	IPHASW	D	HRMM	SECON	CODA	AMPLIT	PERI	TRES	W	DIS	CAZ
CATA	SZ	EP	3	1949	45.13				-0.02	2	188	259
CATA	SZ	ES	3	1950	7.87				0.08	2	188	259
COAV	SZ	EP	2	1949	56.59	90			0.07	5	280	253
COAV	SZ	ES	2	1950	27.55				-0.02	5	280	253
SAFE	SZ	EP	2	1950	4.16				-0.06	5	344	257

-----

424

Mar,28-Oct-2008

Hora:13:20 : 18.9 Lat: 10.549N Lon: 63.271W Prof: 9.6 kms. ;RMS: 0.1 secs;

Magnitudes: 1.2 MD NumEst: 3;Agencia: UDO; sismo Local

Localizado en el municipio ANDRES MATA, estado SUCRE, a 13 km al oeste de la población de El Pilar, Capital del municipio BENITEZ del estado SUCRE

STAT	SP	IPHASW	D	HRMM	SECON	CODA	AMPLIT	PERI	TRES	W	DIS	CAZ
CAMV	SZ	IP		1320	21.03				0.03	10	5.56	272
CAMV	SZ	IS	1	1320	22.56				-0.03	7	5.56	272
CATA	SZ	EP	2	1320	23.35	13			-0.10	5	22.8	75
CATA	SZ	ES	2	1320	26.91				0.06	5	22.8	75
COAV	SZ	ES	3	1320	41.88				0.00	2	74.6	235

-----

425

Mie,29-Oct-2008

Hora:20:20 : 55 Lat: 10.419N Lon: 63.293W Prof: 11.3 kms. ;RMS: 0.4 secs;

Magnitudes: 3 MD NumEst: 8;Agencia: UDO; sismo Local

Localizado en el municipio ANDRES MATA, estado SUCRE, a 16 km al sureste de la población de Casanay, municipio ANDRES E. BLANCO del estado SUCRE

STAT	SP	IPHASW	D	HRMM	SECON	CODA	AMPLIT	PERI	TRES	W	DIS	CAZ
CAMV	SZ	EP		2020	58.47				0.00	10	14.9	348
CAMV	SZ	ES	2	2021	1.12				0.05	5	14.9	348
CATA	SZ	EP		2021	0.99				-0.08	10	31.7	50
CATA	SZ	ES	2	2021	5.20				-0.39	5	31.7	50
CARU	SZ	EP		2021	2.14				-0.07	10	38.7	149
CARU	SZ	ES	2	2021	7.98				0.41	5	38.7	149
COAV	SZ	IP		2021	6.14	77			-0.45	10	65.1	244
COAV	SZ	ES	2	2021	15.82				0.63	5	65.1	244
CUM	BZ	EP	2	2021	11.81				-0.16	5	98.7	271
CUM	BN	ES	2	2021	25.40				0.84	5	98.7	271
MAN	SZ	EP	2	2021	11.91				-0.15	5	99.3	279
MAN	SN	ES	2	2021	24.14				-0.58	5	99.3	279
SAFE	SZ	EP	2	2021	16.41	68			-0.16	5	128	260
SAFE	SZ	ES	2	2021	32.44				-0.12	5	128	260

-----

426

Mie,29-Oct-2008

Hora:20:28 : 27.2 Lat: 10.389N Lon: 63.303W Prof: 4.9 kms. ;RMS: 0.3 secs;

Magnitudes: 2.6 MD NumEst: 5;Agencia: UDO; sismo Local

Localizado en el municipio ANDRES ELOY BLANCO, estado SUCRE, a 18 km al sureste de la población de Casanay en el municipio ANDRES ELOY BLANCO del estado SUCRE

STAT	SP	IPHASW	D	HRMM	SECON	CODA	AMPLIT	PERI	TRES	W	DIS	CAZ
CAMV	SZ	IP		2028	30.84				-0.02	10	18.0	353
CAMV	SZ	ES	3	2028	34.50				0.90	2	18.0	353
CATA	SZ	EP	2	2028	33.45				-0.33	5	34.6	47
CATA	SZ	ES	2	2028	38.66				-0.02	5	34.6	47
CARU	SZ	EP	2	2028	34.55				0.44	5	36.4	145
CARU	SZ	ES	2	2028	39.41				0.16	5	36.4	145
COAV	SZ	IP		2028	38.49	50			-0.18	10	62.8	246
COAV	SZ	ES	2	2028	46.91				-0.27	5	62.8	246
CUM	SE	ES	2	2028	57.74				0.59	5	97.7	273

-----



427

Jue,30-Oct-2008

Hora:11:52 : 27 Lat: 10.48N Lon: 64.24W Prof: 6.5 kms. ;RMS: 0.3 secs;

Magnitudes: 2.9 MD NumEst: 6;Agencia: UDO; sismo Local

STAT	SP	IPHASW	D	HRMM	SECON	CODA	AMPLIT	PERI	TRES	W	DIS	CAZ
CUM	BZ	IP		C	1152	29.24			0.16	10	7.69	140
CUM	BE	ES	2		1152	30.35			-0.25	5	7.69	140
MAN	SZ	IP		C	1152	29.45			-0.07	10	10.6	32
MAN	SN	ES	2		1152	31.42			0.05	5	10.6	32
COAV	SZ	IP		C	1152	37.54	66		-0.01	10	57.6	128
COAV	SZ	ES	2		1152	45.16			-0.18	5	57.6	128
CAMV	SZ	EP	2		1152	44.34			-0.26	5	101	85
CATA	SZ	EP	2		1152	49.58			0.54	5	129	84

428

Vie,31-Oct-2008

Hora:15:39 : 12.1 Lat: 10.714N Lon: 62.609W Prof: 76.7 kms. ;RMS: 0.3 secs;

Magnitudes: 3.6 MD NumEst: 7;Agencia: UDO; sismo Local

Localizado en el municipio ARISMENDI, estado SUCRE, a 16 km al norte de la población de Irapa, Capital del municipio MARIÑO del estado SUCRE

STAT	SP	IPHASW	D	HRMM	SECON	CODA	AMPLIT	PERI	TRES	W	DIS	CAZ
CATA	SZ	IP		C	1539	25.45			-0.08	10	52.0	256
CATA	SZ	ES	2		1539	35.50			0.00	5	52.0	256
CAMV	SZ	EP	2		1539	28.24			0.13	5	80.1	257
CARU	SZ	EP	2		1539	28.47			-0.17	5	85.9	220
CARU	SZ	ES	2		1539	41.20			0.28	5	85.9	220
COAV	SZ	EP	2		1539	35.15	118		-0.34	5	147	245
COAV	SZ	ES	2		1539	52.90			0.06	5	147	245
MAN	SZ	EP	2		1539	39.24			0.63	5	174	265
CUM	BZ	EP	2		1539	39.07			0.13	5	176	260
SAFE	SZ	EP	2		1539	42.64			-0.09	5	208	255
SAFE	SZ	ES	2		1540	5.12			-0.32	5	208	255

429

Vie,31-Oct-2008

Hora:19:26 : 46.7 Lat: 10.261N Lon: 64.68W Prof: 3.7 kms. ;RMS: 0.3 secs;

Magnitudes: 2.7 MD NumEst: 3;Agencia: UDO; sismo Local

Localizado en el Mar Caribe (Fosa de Cariaco)

STAT	SP	IPHASW	D	HRMM	SECON	CODA	AMPLIT	PERI	TRES	W	DIS	CAZ
SAFE	SZ	EPg	2		1926	51.55	52		-0.46	5	27.0	103
SAFE	SZ	ESg	3		1926	55.73			-0.22	2	27.0	103
CUM	SE	ES	2		1927	4.80			-0.08	5	56.2	71
COAV	SZ	EP	2		1927	3.86			0.40	5	94.2	97
COAV	SZ	ES	2		1927	16.07			0.20	5	94.2	97

-----  
**BOLETIN SISMOLOGICO NORORIENTAL**  
**NOVIEMBRE 2008.**  
=====

430

Sab, 1-Nov-2008

Hora:16:47 : 50.6 Lat: 10.861N Lon: 62.236W Prof: 88.5 kms. ;RMS: 0.3 secs;

Magnitudes: 3.7 MD NumEst: 8;Agencia: UDO; sismo Local

Localizado en el Mar Caribe

STAT	SP	IPHASW	D	HRMM	SECON	CODA	AMPLIT	PERI	TRES	W	DIS	CAZ
CATA	SZ	IP	D	1648	8.95				-0.08	10	95.7	253
CATA	SZ	ES	2	1648	22.33				-0.32	5	95.7	253
CAMV	SZ	IP	D	1648	12.00				0.02	10	124	254
CAMV	SZ	ES	2	1648	27.99				0.21	5	124	254
CARU	SZ	EP	2	1648	12.12				-0.09	5	126	230
CARU	SZ	ES	2	1648	28.72				0.53	5	126	230
COAV	SZ	IP	C	1648	19.62	135			0.02	10	191	246
COAV	SZ	ES	2	1648	40.51				-0.54	5	191	246
MAN	SZ	EP	2	1648	22.61				0.05	5	216	261
MAN	SE	ES	2	1648	46.01				-0.18	5	216	261
CUM	BZ	EP	2	1648	23.33				0.35	5	220	258
SAFE	SZ	EP	2	1648	26.71				-0.11	5	252	254

-----  
431

Dom, 2-Nov-2008

Hora:05:12 : 52.1 Lat: 11.388N Lon: 61.985W Prof: 98.8 kms. ;RMS: 0.3 secs;

Magnitudes: 3 MD NumEst: 6;Agencia: UDO; sismo Local

Localizado en el Mar Caribe

STAT	SP	IPHASW	D	HRMM	SECON	CODA	AMPLIT	PERI	TRES	W	DIS	CAZ
CATA	SZ	EP	2	513	16.68				0.15	5	147	234
CATA	SZ	ES	2	513	34.67				0.06	5	147	234
CARU	SZ	ES	2	513	42.31				0.00	5	187	221
COAV	SZ	EP	2	513	27.57	67			0.01	5	243	236
COAV	SZ	ES	2	513	53.32				-0.49	5	243	236
CUM	SE	ES	2	513	58.79				0.76	5	264	246
SAFE	SZ	EP	2	513	33.92				-0.21	5	299	244

-----  
432

Lun, 3-Nov-2008

Hora:04:06 : 50.6 Lat: 11.649N Lon: 61.189W Prof: 0.0 kms. ;RMS: 0.3 secs;

Magnitudes: 3.6 MD NumEst: 5;Agencia: UDO; sismo Local

Localizado en el Mar Caribe

STAT	SP	IPHASW	D	HRMM	SECON	CODA	AMPLIT	PERI	TRES	W	DIS	CAZ
CATA	SZ	EP	2	4 7	28.74				-0.40	5	236	241
CATA	SZ	ES	2	4 7	57.13				-0.50	5	236	241

CAMV	SZ	EP	3	4	7	32.48			0.03	2	263	243
CARU	SZ	EP	2	4	7	33.41			0.13	5	270	231
COAV	SZ	EP	2	4	7	40.94	127		-0.01	5	332	240
COAV	SZ	ES	2	4	8	18.68			0.50	5	332	240
SAFE	SZ	EP	2	4	7	48.20			0.27	5	390	246

-----

433

Mar, 4-Nov-2008

Hora:03:11 : 22.8 Lat: 11.402N Lon: 61.115W Prof:100.4 kms. ;RMS: 0.3 secs;

Magnitudes: 4.1 MD NumEst: 4;Agencia: UDO; sismo Local

Localizado en el Mar Caribe

STAT	SP	IPHASW	D	HRMM	SECON	CODA	AMPLIT	PERI	TRES	W	DIS	CAZ
CATA	SZ	EP	2	311	57.08				0.20	5	231	248
CATA	SZ	ES	2	312	21.85				-0.24	5	231	248
CARU	SZ	EP	2	311	58.77						261	237
CARU	SZ	ES	2	312	27.21						261	237
COAV	SZ	EP	2	312	7.76	200			-0.43	5	327	245
COAV	SZ	ES	2	312	42.22				0.45	5	327	245
SAFE	SZ	EP	2	312	15.51				0.27	5	387	250
SAFE	SZ	ES	2	312	53.78				-0.25	5	387	250

-----

434

Mar, 4-Nov-2008

Hora:16:21 : 21.3 Lat: 10.291N Lon: 64.804W Prof: 0.0 kms. ;RMS: 0.4 secs;

Magnitudes: 2.6 MD NumEst: 3;Agencia: UDO; sismo Local

Localizado en el Mar Caribe (Fosa de Cariaco)

STAT	SP	IPHASW	D	HRMM	SECON	CODA	AMPLIT	PERI	TRES	W	DIS	CAZ
SAFE	SZ	IP	C	1621	29.31	49			-0.23	10	41.0	103
SAFE	SZ	ES	2	1621	35.51				-0.16	5	41.0	103
CUM	BE	ES	2	1621	43.75				-0.20	5	68.5	77
COAV	SZ	EP	2	1621	41.62				0.77	5	108	98
COAV	SZ	ES	2	1621	55.86				0.51	5	108	98

-----

435

Mie, 5-Nov-2008

Hora:07:49 : 53 Lat: 10.159N Lon: 62.992W Prof: 7.4 kms. ;RMS: 0.2 secs;

Magnitudes: 3.3 MD NumEst: 7;Agencia: UDO; sismo Local

Localizado en el municipio BENITEZ, estado SUCRE, a 14 km al noreste de la población de Caripito, Capital del municipio BOLIVAR del estado MONAGAS

STAT	SP	IPHASW	D	HRMM	SECON	CODA	AMPLIT	PERI	TRES	W	DIS	CAZ
CARU	SZ	IP	D	749	55.85				-0.17	10	14.0	251
CARU	SZ	IS	1	749	58.45				0.16	7	14.0	251
CATA	SZ	EP	2	750	1.92				-0.11	5	49.6	350
CATA	SZ	ES	2	750	8.61				-0.13	5	49.6	350

CAMV	SZ	EP	2	750	3.30				0.09	5	56.4	320
CAMV	SZ	ES	2	750	10.97				0.18	5	56.4	320
COAV	SZ	EP		750	9.21	95			0.18	10	91.5	270
COAV	SZ	ES	2	750	20.43				-0.49	5	91.5	270
CUM	BZ	EP	3	750	15.34				-0.61	2	135	283
CUM	BE	ES	2	750	32.85				-0.11	5	135	283
MAN	SZ	EP	2	750	16.71				0.24	5	138	289
SAFE	SZ	EP	3	750	20.02				0.40	2	159	272

-----

436

Mie, 5-Nov-2008

Hora:09:15 : 40.6 Lat: 10.124N Lon: 62.174W Prof: 18.3 kms. ;RMS: 0.3 secs;

Magnitudes: 3.3 MD NumEst: 4;Agencia: UDO; sismo Local

Localizado en el Golfo de Paria

STAT	SP	IPHASW	D	HRMM	SECON	CODA	AMPLIT	PERI	TRES	W	DIS	CAZ
CATA	SZ	EP	2	915	59.38				0.04	5	111	298
CATA	SZ	ES	2	916	13.19				0.00	5	111	298
CAMV	SZ	EP	2	916	2.69				-0.21	5	134	291
CAMV	SZ	ES	2	916	19.47				0.09	5	134	291
COAV	SZ	EP	2	916	10.71	92			0.56	5	181	271
COAV	SZ	ES	2	916	31.89				-0.09	5	181	271
SAFE	SZ	EP	2	916	17.95				-0.40	5	248	272

-----

437

Mie, 5-Nov-2008

Hora:14:49 : 59.5 Lat: 11.236N Lon: 65.094W Prof: 31.5 kms. ;RMS: 0.4 secs;

Magnitudes: 3 MD NumEst: 3;Agencia: UDO; sismo Local

Localizado en el Mar Caribe

STAT	SP	IPHASW	D	HRMM	SECON	CODA	AMPLIT	PERI	TRES	W	DIS	CAZ
MAN	SZ	EP	2	1450	19.72				-0.51	5	124	127
MAN	SE	ES	2	1450	35.90				0.29	5	124	127
SAFE	SZ	EP	2	1450	21.80				-0.06	5	134	148
SAFE	SZ	ES	2	1450	38.48				0.04	5	134	148
COAV	SZ	EP	2	1450	28.51	73			0.57	5	183	131
COAV	SZ	ES	2	1450	48.69				-0.33	5	183	131

-----

438

Mie, 5-Nov-2008

Hora:15:01 : 38.4 Lat: 10.66N Lon: 60.099W Prof: 44.8 kms. ;RMS: 0.3 secs;

Magnitudes: 4.2 MD NumEst: 6;Agencia: UDO; sismo Local

Localizado en el Mar Caribe

STAT	SP	IPHASW	D	HRMM	SECON	CODA	AMPLIT	PERI	TRES	W	DIS	CAZ
CATA	SZ	EP	2	15	2	22.63			-0.30	5	325	269
CARU	SZ	EP	2	15	2	24.50			0.33	5	335	260
CARU	SZ	ES	2	15	2	57.57			-0.45	5	335	260

CAMV	SZ	EP	2	15	2	26.23				-0.12	5	353	268
COAV	SZ	EP	2	15	2	33.65	223			0.06	5	412	263
COAV	SZ	ES	2	15	3	14.87				0.45	5	412	263
MAN	SZ	EP	2	15	2	38.22				0.31	5	448	269
SAFE	SZ	EP	2	15	2	41.35				-0.28	5	478	264

-----

439

Mie, 5-Nov-2008

Hora:15:17 : 12.8 Lat: 10.242N Lon: 63.048W Prof: 14.2 kms. ;RMS: 0.2 secs;

Magnitudes: 2.4 MD NumEst: 5;Agencia: UDO; sismo Local

Localizado en el municipio BENITEZ, estado SUCRE, a 15 km al noreste de la población de Caripito, Capital del municipio BOLIVAR del estado MONAGAS

STAT	SP	IPHASW	D	HRMM	SECON	CODA	AMPLIT	PERI	TRES	W	DIS	CAZ
CARU	SZ	EP	2	1517	16.54				-0.03	5	15.3	207
CARU	SZ	ES	2	1517	19.37				0.00	5	15.3	207
CATA	SZ	EP	2	1517	20.57				0.31	5	39.8	357
CATA	SZ	ES	2	1517	25.65				-0.14	5	39.8	357
CAMV	SZ	EP	2	1517	21.12				-0.08	5	45.4	319
COAV	SZ	EP	2	1517	27.90	40			0.17	5	85.8	264
COAV	SZ	ES	2	1517	38.94				0.15	5	85.8	264
SAFE	SZ	EP	2	1517	37.68				-0.38	5	152	269

-----

440

Vie, 7-Nov-2008

Hora:14:13 : 34.8 Lat: 10.674N Lon: 63.923W Prof: 24.4 kms. ;RMS: 0.2 secs;

Magnitudes: 2.2 MD NumEst: 3;Agencia: UDO; sismo Local

STAT	SP	IPHASW	D	HRMM	SECON	CODA	AMPLIT	PERI	TRES	W	DIS	CAZ
COAV	SZ	EP	2	1413	45.42	34			0.02	5	58.0	170
COAV	SZ	ES	2	1413	53.42				0.15	5	58.0	170
CAMV	SZ	EP	2	1413	46.49				-0.23	5	67.1	102
SAFE	SZ	IP		D 1413	48.33	34			0.13	10	76.6	228
SAFE	SZ	ES	2	1413	57.67				-0.47	5	76.6	228

-----

441

Vie, 7-Nov-2008

Hora:15:27 : 51.3 Lat: 10.765N Lon: 62.418W Prof: 73.0 kms. ;RMS: 0.2 secs;

Magnitudes: 3.6 MD NumEst: 4;Agencia: UDO; sismo Local

STAT	SP	IPHASW	D	HRMM	SECON	CODA	AMPLIT	PERI	TRES	W	DIS	CAZ
CATA	SZ	EP	2	1528	6.63				0.19	5	73.7	256
CATA	SZ	IS	1	1528	17.44				-0.19	7	73.7	256
CAMV	SZ	EP	2	1528	9.62				0.18	5	102	257
CAMV	SZ	ES	2	1528	23.20				0.36	5	102	257
CARU	SZ	EP	2	1528	9.71				0.03	5	104	227
CARU	SZ	ES	2	1528	23.36				0.09	5	104	227
COAV	SZ	EP	2	1528	16.78	120			-0.39	5	168	247

COAV SZ ES 2 1528 36.25

-0.04 5 168 247

-----  
442

Vie, 7-Nov-2008

Hora:16:21 : 23.8 Lat: 10.124N Lon: 64.855W Prof: 0.4 kms. ;RMS: 0.1 secs;

Magnitudes: 2.3 MD NumEst: 3;Agencia: UDO; sismo Local

STAT	SP	IPHASW	D	HRMM	SECON	CODA	AMPLIT	PERI	TRES	W	DIS	CAZ
SAFE	SZ	EP	2	1621	33.06	37			0.05	5	46.5	79
SAFE	SZ	ES	2	1621	39.75				-0.04	5	46.5	79
CUM	SE	ES	2	1621	49.65				0.01	5	79.8	65
COAV	SZ	EP	3	1621	43.89				-0.20	2	113	88
COAV	SZ	ES	2	1621	59.11				0.04	5	113	88

-----  
443

Sab, 8-Nov-2008

Hora:15:59 : 55.1 Lat: 9.951N Lon: 64.392W Prof: 1.7 kms. ;RMS: 0.2 secs;

Magnitudes: 2.5 MD NumEst: 3;Agencia: UDO; sismo Local

Localizado en el municipio LIBERTAD, estado ANZOATEGUI, a 29 km al noreste de la población de San Mateo, Capital del municipio LIBERTAD del estado ANZOATEGUI

STAT	SP	IPHASW	D	HRMM	SECON	CODA	AMPLIT	PERI	TRES	W	DIS	CAZ
SAFE	SZ	EP		16 0	0.86	45			0.04	10	28.7	350
SAFE	SZ	ES	2	16 0	4.79				-0.30	5	28.7	350
CUM	SE	ES	2	16 0	14.07				0.29	5	56.9	22
COAV	SZ	ES	2	16 0	16.32				-0.16	5	66.0	70

-----  
444

Sab, 8-Nov-2008

Hora:20:45 : 21.7 Lat: 10.047N Lon: 62.406W Prof: 27.2 kms. ;RMS: 0.3 secs;

Magnitudes: 3.4 MD NumEst: 4;Agencia: UDO; sismo Local

STAT	SP	IPHASW	D	HRMM	SECON	CODA	AMPLIT	PERI	TRES	W	DIS	CAZ
CATA	SZ	EP	2	2045	38.15				0.24	5	95.1	310
CATA	SZ	ES	2	2045	49.80				-0.13	5	95.1	310
CAMV	SZ	EP	2	2045	41.06				0.11	5	115	299
CAMV	SZ	ES	2	2045	55.15				-0.07	5	115	299
COAV	SZ	EP	2	2045	47.46	99			0.16	5	156	275
COAV	SZ	ES	2	2046	6.67				0.40	5	156	275
SAFE	SZ	EP	2	2045	55.01				-0.51	5	224	275
SAFE	SZ	ES	2	2046	20.36				-0.20	5	224	275

-----  
445

Dom, 9-Nov-2008

Hora:03:20 : 35.4 Lat: 10.726N Lon: 60.696W Prof: 15.0 kms. ;RMS: 0.6 secs;  
 Magnitudes: 4 MD NumEst: 5;Agencia: UDO; sismo Remoto  
 Localizado en el Mar Caribe

STAT	SP	IPHASW	D	HRMM	SECON	CODA	AMPLIT	PERI	TRES	W	DIS	CAZ
CATA	SZ	EP	2	321	15.15				0.35	5	260	267
CATA	SZ	ES	2	321	43.46				-0.50	5	260	267
CARU	SZ	EP	2	321	16.28				-0.08	5	273	256
CARU	SZ	ES	2	321	46.57				-0.11	5	273	256
CAMV	SZ	EP	2	321	18.61				0.38	5	288	266
CAMV	SZ	ES	2	321	49.91				-0.03	5	288	266
COAV	SZ	EP	2	321	25.55	183			-0.10	5	348	260
COAV	SZ	ES	2	322	2.87				0.02	5	348	260
SAFE	SZ	EP	2	321	33.16				-0.46	5	414	262
SAFE	SZ	ES	3	322	18.84				2.13	2	414	262

-----  
 446

Dom, 9-Nov-2008

Hora:06:35 : 26.7 Lat: 10.822N Lon: 62.304W Prof: 42.8 kms. ;RMS: 0.3 secs;  
 Magnitudes: 3.8 MD NumEst: 7;Agencia: UDO; sismo Local  
 Localizado en el Mar Caribe

STAT	SP	IPHASW	D	HRMM	SECON	CODA	AMPLIT	PERI	TRES	W	DIS	CAZ
CATA	SZ	IP		D	635	42.52			0.12	10	87.2	254
CATA	SZ	ES	2	635	53.85				-0.16	5	87.2	254
CAMV	SZ	EP	2	635	45.65				-0.21	5	115	255
CAMV	SE	ES	2	635	59.68				-0.35	5	115	255
CARU	SZ	EP	2	635	46.17				0.06	5	118	229
CARU	SZ	ES	2	636	0.18				-0.30	5	118	229
COAV	SZ	EP	2	635	54.03	143			-0.01	5	182	246
COAV	SZ	ES	2	636	14.48				0.21	5	182	246
MAN	SZ	EP	2	635	56.80				-0.38	5	208	262
MAN	SE	ES	2	636	19.49				-0.25	5	208	262
CUM	BZ	EP	2	635	57.28				-0.31	5	211	258
CUM	BN	ES	2	636	20.57				0.13	5	211	258
SAFE	SZ	EP	2	636	1.97				0.45	5	243	254
SAFE	SZ	ES	2	636	27.90				0.63	5	243	254

-----  
 447

Dom, 9-Nov-2008

Hora:07:03 : 17.4 Lat: 10.063N Lon: 63.415W Prof: 9.1 kms. ;RMS: 0.4 secs;  
 Magnitudes: 2.7 MD NumEst: 6;Agencia: UDO; sismo Local  
 Localizado en el municipio PIAR, estado MONAGAS, a 13 km al noreste de la  
 población de Aragua De Maturín, Capital del municipio PIAR del estado  
 MONAGAS

STAT	SP	IPHASW	D	HRMM	SECON	CODA	AMPLIT	PERI	TRES	W	DIS	CAZ
CARU	SZ	EP	2	7	3	23.56			-0.23	5	33.7	79
CARU	SZ	ES	2	7	3	28.37			-0.15	5	33.7	79

COAV	SZ	EP	2	7	3	25.98	53		0.00	5	46.4	283
COAV	SZ	ES	2	7	3	32.09			-0.24	5	46.4	283
CAMV	SZ	EP	2	7	3	27.47			0.11	5	54.9	11
CAMV	SZ	ES	2	7	3	35.09			0.36	5	54.9	11
CATA	SZ	EP	2	7	3	30.14			0.23	5	70.4	32
CATA	SZ	ES	2	7	3	38.85			-0.32	5	70.4	32
CUM	BN	ES	2	7	3	45.49			-0.50	5	94.4	295
SAFE	SZ	EP	2	7	3	37.66			0.74	5	113	278

-----

448

Dom, 9-Nov-2008

Hora:12:00 : 40 Lat: 10.296N Lon: 62.107W Prof: 6.8 kms. ;RMS: 0.2 secs;

Magnitudes: 3.3 MD NumEst: 3;Agencia: UDO; sismo Local

Localizado en el Golfo de Paria

STAT	SP	IPHASW	D	HRMM	SECON	CODA	AMPLIT	PERI	TRES	W	DIS	CAZ
CATA	SZ	EP	2	12	0	59.39			0.25	5	111	288
CATA	SZ	ES	2	12	1	13.15			-0.14	5	111	288
CARU	SZ	EP	2	12	0	59.13			-0.19	5	112	260
CARU	SZ	ES	2	12	1	13.73			0.11	5	112	260
COAV	SZ	EP	2	12	1	11.32	89		-0.06	5	189	266
COAV	SZ	ES	2	12	1	34.62			0.03	5	189	266

-----

449

Mie,12-Nov-2008

Hora:15:41 : 44.9 Lat: 9.112N Lon: 63.685W Prof: 32.3 kms. ;RMS: 0.3 secs;

Magnitudes: 3.2 MD NumEst: 6;Agencia: UDO; sismo Local

Localizado en el municipio FREITES, estado ANZOATEGUI, a 57 km al noreste de la población de San José De Guanipa, Capital del municipio GUANIPA del estado ANZOATEGUI

STAT	SP	IPHASW	D	HRMM	SECON	CODA	AMPLIT	PERI	TRES	W	DIS	CAZ
COAV	SZ	EP	2	1542	4.52	85			-0.10	5	117	352
COAV	SZ	ES	2	1542	19.25				0.03	5	117	352
SAFE	SZ	EP	2	1542	8.43				-0.46	5	147	326
CUM	BE	ES	2	1542	28.86				0.32	5	156	339
CAMV	SZ	EP	2	1542	11.60				0.64	5	164	14
CAMV	SN	ES	2	1542	30.10				-0.15	5	164	14
MAN	SE	ES	2	1542	31.42				-0.02	5	170	341
CATA	SZ	ES	2	1542	32.88				-0.26	5	178	22

-----

450

Mie,12-Nov-2008

Hora:16:46 : 37.8 Lat: 10.604N Lon: 63.193W Prof: 11.8 kms. ;RMS: 0.0 secs;

Magnitudes: 2.4 MD NumEst: 3;Agencia: UDO; sismo Local

Localizado en el municipio BENITEZ, estado SUCRE, a 7 km al noroeste de la población de El Pilar, Capital del municipio BENITEZ del estado SUCRE



STAT	SP	IPHASW	D	HRMM	SECON	CODA	AMPLIT	PERI	TRES	W	DIS	CAZ
CATA	SZ	EP		1646	41.14				-0.02	10	13.4	92
CATA	SZ	ES	2	1646	43.65				0.04	5	13.4	92
CAMV	SZ	EP	2	1646	41.49				0.04	5	15.3	247
CAMV	SN	ES	2	1646	44.10				-0.02	5	15.3	247
COAV	SZ	EP	1	1646	52.69	39			0.01	7	85.1	235
COAV	SZ	ES	2	1647	3.64				-0.02	5	85.1	235

-----

451

Sab,15-Nov-2008

Hora:15:50 : 4.8 Lat: 10.126N Lon: 64.804W Prof: 0.1 kms. ;RMS: 0.3 secs;

Magnitudes: 2 MD NumEst: 4;Agencia: UDO; sismo Local

STAT	SP	IPHASW	D	HRMM	SECON	CODA	AMPLIT	PERI	TRES	W	DIS	CAZ
SAFE	SZ	EP	2	1550	12.57	27			-0.53	5	40.9	77
SAFE	SZ	ES	2	1550	18.80				-0.41	5	40.9	77
CUM	SE	EP	2	1550	18.90				0.00	5	74.6	63
CUM	SE	ES	2	1550	29.69				0.39	5	74.6	63
MAN	SZ	EP	2	1550	20.19				-0.06	5	82.8	54
COAV	SZ	EP	2	1550	24.67				0.40	5	107	88
COAV	SZ	ES	2	1550	38.86				0.21	5	107	88

-----

452

Dom,16-Nov-2008

Hora:14:57 : 54.4 Lat: 9.601N Lon: 62.182W Prof: 9.1 kms. ;RMS: 0.5 secs;

Magnitudes: 3.5 MD NumEst: 5;Agencia: UDO; sismo Local

Localizado en el municipio PEDERNALES, estado DELTA AMACURO, a 61 km al norte de la población de Tucupita, municipio TUCUPITA del estado DAM

STAT	SP	IPHASW	D	HRMM	SECON	CODA	AMPLIT	PERI	TRES	W	DIS	CAZ
CARU	SZ	EPg	2	1458	13.81				-0.87	5	117	299
CARU	SZ	ESg	2	1458	29.52				-0.16	5	117	299
CATA	SZ	EP	2	1458	19.31				0.20	5	147	319
CATA	SZ	ES	2	1458	37.73				0.34	5	147	319
CAMV	SZ	EP	2	1458	21.75				0.15	5	163	310
CAMV	SE	ES	2	1458	41.42				-0.30	5	163	310
COAV	SZ	EP	3	1458	24.38	113			-1.47	2	191	289
COAV	SZ	ES	2	1458	49.43				0.32	5	191	289
SAFE	SZ	EP	2	1458	34.56	114			0.46	5	257	285
SAFE	SZ	ES		1459	3.53				0.06	10	257	285

-----

453

Mar,18-Nov-2008

Hora:01:08 : 36.1 Lat: 10.231N Lon: 62.323W Prof: 9.0 kms. ;RMS: 0.4 secs;

Magnitudes: 3.2 MD NumEst: 5;Agencia: UDO; sismo Local

STAT	SP	IPHASW	D	HRMM	SECON	CODA	AMPLIT	PERI	TRES	W	DIS	CAZ
CARU	SZ	EP	2	1 8	51.22				-0.09	5	87.4	262
CARU	SZ	ES	2	1 9	2.56				-0.03	5	87.4	262
CATA	SZ	EP	2	1 8	51.93				-0.05	5	91.5	297
CATA	SZ	ES	2	1 9	3.44				-0.31	5	91.5	297
CAMV	SZ	EP	2	1 8	56.62				0.82	5	115	288
COAV	SZ	EP	2	1 9	3.12	82			-0.45	5	165	267
COAV	SZ	ES	2	1 9	24.22				0.29	5	165	267
SAFE	SZ	EP	2	1 9	12.60				-0.18	5	232	270

-----  
454

Jue,20-Nov-2008

Hora:16:29 : 27.4 Lat: 10.202N Lon: 64.821W Prof: 3.4 kms. ;RMS: 0.4 secs;

Magnitudes: 2.6 MD NumEst: 3;Agencia: UDO; sismo Local

Localizado en el Mar Caribe (Fosa de Cariaco)

STAT	SP	IPHASW	D	HRMM	SECON	CODA	AMPLIT	PERI	TRES	W	DIS	CAZ
SAFE	SZ	EPg	2	1629	34.72	49			-0.60	5	41.7	89
SAFE	SZ	ESg	2	1629	41.15				-0.05	5	41.7	89
CUM	SE	ES	2	1629	50.49				0.06	5	72.9	70
COAV	SZ	EP	2	1629	47.07				0.52	5	109	92
COAV	SZ	ES	3	1630	1.04				0.29	2	109	92

-----  
455

Vie,21-Nov-2008

Hora:07:13 : 46.8 Lat: 10.125N Lon: 63.023W Prof: 2.2 kms. ;RMS: 0.3 secs;

Magnitudes: 2.6 MD NumEst: 5;Agencia: UDO; sismo Local

Localizado en el municipio BENITEZ, estado SUCRE, a 9 km al este de la población de Caripito, Capital del municipio BOLIVAR del estado MONAGAS

STAT	SP	IPHASW	D	HRMM	SECON	CODA	AMPLIT	PERI	TRES	W	DIS	CAZ
CARU	SZ	IP		C 713	48.96				-0.03	10	9.80	266
CARU	SZ	ES	2	713	50.81				0.16	5	9.80	266
CATA	SZ	EP	2	713	56.72				0.03	5	52.9	354
CAMV	SZ	EP	2	713	56.98				-0.52	5	57.3	325
CAMV	SZ	ES	2	714	5.77				0.31	5	57.3	325
COAV	SZ	EP	2	714	2.92	49			0.25	5	88.1	272
COAV	SZ	ES	2	714	13.99				-0.46	5	88.1	272
SAFE	SZ	EP	2	714	13.76				0.37	5	155	273

-----  
456

Vie,21-Nov-2008

Hora:21:34 : 43.5 Lat: 11.858N Lon: 64.379W Prof: 45.3 kms. ;RMS: 0.3 secs;

Magnitudes: 3.3 MD NumEst: 3;Agencia: UDO; sismo Local

Localizado en el Mar Caribe

STAT	SP	IPHASW	D	HRMM	SECON	CODA	AMPLIT	PERI	TRES	W	DIS	CAZ
SAFE	SZ	EP		2135	10.56				-0.11	10	183	182
COAV	SZ	EP	2	2135	13.25	97			0.78	5	198	162
COAV	SZ	ES	2	2135	33.88				-0.06	5	198	162
CATA	SZ	EP		2135	12.56				-0.07	10	199	134

-----

457

Sab,22-Nov-2008

Hora:00:27 : 47 Lat: 10.282N Lon: 62.278W Prof: 32.4 kms. ;RMS: 0.1 secs;

Magnitudes: 3.2 MD NumEst: 3;Agencia: UDO; sismo Local

Localizado en el Golfo de Paria

STAT	SP	IPHASW	D	HRMM	SECON	CODA	AMPLIT	PERI	TRES	W	DIS	CAZ
CARU	SZ	EP	2	028	3.22				0.09	5	93.2	259
CARU	SZ	ES	2	028	14.99				-0.05	5	93.2	259
CATA	SZ	EP	2	028	3.10				-0.09	5	93.6	292
CATA	SZ	ES	2	028	15.22				0.05	5	93.6	292
COAV	SZ	EP	2	028	13.88	83			0.00	5	170	266

-----

458

Dom,23-Nov-2008

Hora:02:44 : 45.3 Lat: 10.393N Lon: 62.265W Prof: 10.3 kms. ;RMS: 0.5 secs;

Magnitudes: 3.2 MD NumEst: 5;Agencia: UDO; sismo Local

Localizado en el Golfo de Paria

STAT	SP	IPHASW	D	HRMM	SECON	CODA	AMPLIT	PERI	TRES	W	DIS	CAZ
CATA	SZ	EPg	2	245	1.05				-0.20	5	91.1	285
CATA	SZ	ESg	2	245	12.39				-0.67	5	91.1	285
CARU	SZ	EP	2	245	1.41				-0.72	5	97.7	252
CARU	SZ	ES	2	245	14.29				-0.31	5	97.7	252
CAMV	SZ	EP	2	245	5.52				0.26	5	117	279
CAMV	SN	ES	2	245	20.55				0.51	5	117	279
COAV	SZ	EP	2	245	14.08	85			0.13	5	173	261
COAV	SZ	ES	2	245	35.82				0.66	5	173	261
SAFE	SZ	EP	2	245	23.05				0.34	5	239	265

-----

459

Lun,24-Nov-2008

Hora:00:43 : 58.7 Lat: 10.782N Lon: 62.663W Prof: 87.9 kms. ;RMS: 0.2 secs;

Magnitudes: 3.4 MD NumEst: 5;Agencia: UDO; sismo Local

Localizado en el Mar Caribe

STAT	SP	IPHASW	D	HRMM	SECON	CODA	AMPLIT	PERI	TRES	W	DIS	CAZ
CATA	SZ	EP	2	044	13.26				0.20	5	48.8	246
CATA	SZ	ES	2	044	23.61				-0.06	5	48.8	246
CAMV	SZ	EP	2	044	15.64				0.35	5	76.5	250
CAMV	SZ	ES	2	044	27.27				-0.28	5	76.5	250
CARU	SZ	EP	2	044	16.31				-0.04	5	88.4	214

COAV SZ EP	2	044	22.09	98	-0.32	5	145	242
COAV SZ ES	2	044	40.18		0.24	5	145	242
SAFE SZ EP	2	044	29.10		-0.20	5	205	252
SAFE SZ ES	2	044	52.03		0.11	5	205	252

-----

460

Jue,27-Nov-2008

Hora:01:35 : 53.8 Lat: 10.17N Lon: 63.722W Prof: 14.3 kms. ;RMS: 0.2 secs;

Magnitudes: 2.2 MD NumEst: 3;Agencia: UDO; sismo Local

Localizado en el municipio ACOSTA, estado MONAGAS, a 5 km al norte de la población de San Antonio, Capital del municipio ACOSTA del estado MONAGAS

STAT	SP	IPHASW	D	HRMM	SECON	CODA	AMPLIT	PERI	TRES	W	DIS	CAZ
COAV	SZ	IP	C	135	57.35	32			0.09	10	11.6	263
COAV	SZ	ES	2	135	59.58				-0.21	5	11.6	263
CUM	SE	ES		136	12.31				0.00	10	59.0	299
SAFE	SZ	EP	2	136	7.29				-0.36	5	78.7	273
SAFE	SZ	ES		136	17.92				0.05	10	78.7	273

-----

461

Jue,27-Nov-2008

Hora:05:03 : 0.6 Lat: 10.312N Lon: 63.161W Prof: 10.4 kms. ;RMS: 0.2 secs;

Magnitudes: 2.3 MD NumEst: 5;Agencia: UDO; sismo Local

Localizado en el municipio BENITEZ, estado SUCRE, a 22 km al norte de la población de Caripito, Capital del municipio BOLIVAR del estado MONAGAS

STAT	SP	IPHASW	D	HRMM	SECON	CODA	AMPLIT	PERI	TRES	W	DIS	CAZ
CARU	SZ	EP	2	5	3	4.77			-0.34	5	22.0	166
CARU	SZ	ES	2	5	3	8.70			0.26	5	22.0	166
CAMV	SZ	EP	2	5	3	6.75			0.01	5	31.8	326
CAMV	SZ	ES	2	5	3	11.36			0.08	5	31.8	326
CATA	SZ	EP	2	5	3	7.00			0.01	5	33.5	17
CATA	SZ	ES	2	5	3	11.66			-0.06	5	33.5	17
COAV	SZ	EP	2	5	3	13.67	38		-0.18	5	74.9	257
COAV	SZ	ES	2	5	3	23.47			-0.18	5	74.9	257
SAFE	SZ	EP	2	5	3	24.67			0.41	5	141	265

-----

462

Jue,27-Nov-2008

Hora:13:18 : 5.5 Lat: 9.824N Lon: 63.336W Prof: 7.2 kms. ;RMS: 0.4 secs;

Magnitudes: 3.1 MD NumEst: 5;Agencia: UDO; sismo Local

Localizado en el municipio PIAR, estado MONAGAS, a 16 km al noreste de la población de Jusepín, Capital del municipio MATURIN del estado MONAGAS

STAT	SP	IPHASW	D	HRMM	SECON	CODA	AMPLIT	PERI	TRES	W	DIS	CAZ
CARU	SZ	EP	2	1318	12.38				-0.77	5	40.7	37

CARU	SZ	IS	1	1318	18.90				0.13	7	40.7	37
COAV	SZ	EP		1318	17.12	78			-0.20	10	65.3	304
COAV	SZ	ES		1318	25.80				-0.23	10	65.3	304
CAMV	SZ	EP		1318	20.45				0.66	10	80.4	1
CAMV	SZ	ES	2	1318	30.09				-0.25	5	80.4	1
CATA	SZ	EP	2	1318	20.89				-0.53	5	90.7	19
SAFE	SZ	EP	2	1318	27.88				0.37	5	128	289

-----

463

Vie,28-Nov-2008

Hora:00:50 : 56.4 Lat: 10.068N Lon: 64.283W Prof: 5.9 kms. ;RMS: 0.1 secs;

Magnitudes: 1.9 MD NumEst: 3;Agencia: UDO; sismo Local

Localizado en el municipio BOLIVAR, estado ANZOATEGUI, a 28 km al sureste de la población de Santa Fe, Capital del municipio SUCRE del estado SUCRE

STAT	SP	IPHASW	D	HRMM	SECON	CODA	AMPLIT	PERI	TRES	W	DIS	CAZ
SAFE	SZ	EP	2	051	1.07	25			0.06	5	23.0	312
SAFE	SZ	ES	2	051	4.39				-0.06	5	23.0	312
CUM	SE	ES	3	051	9.92				0.08	2	40.8	14
COAV	SZ	ES	3	051	12.72				-0.10	2	51.0	79

-----

464

Vie,28-Nov-2008

Hora:04:18 : 40.7 Lat: 10.785N Lon: 62.261W Prof: 52.0 kms. ;RMS: 0.2 secs;

Magnitudes: 4.1 MD NumEst: 6;Agencia: UDO; sismo Local

Localizado en el Mar Caribe

STAT	SP	IPHASW	D	HRMM	SECON	CODA	AMPLIT	PERI	TRES	W	DIS	CAZ
CATA	SZ	EP		418	56.77				0.03	10	90.8	257
CATA	SZ	ES		419	8.62				0.05	10	90.8	257
CAMV	SZ	EP		419	0.04				-0.14	10	119	258
CAMV	SN	ES	2	419	14.63				0.08	5	119	258
CARU	SZ	EP		419	0.01				-0.11	10	119	232
COAV	SZ	EP	2	419	8.36	190			0.13	5	185	248
MAN	SZ	EP	2	419	11.08				-0.46	5	212	263
MAN	SE	ES		419	34.25				-0.08	10	212	263
SAFE	SZ	EP		419	16.10				0.31	10	247	255

-----

465

Dom,30-Nov-2008

Hora:05:30 : 39.2 Lat: 11.302N Lon: 62.133W Prof: 89.6 kms. ;RMS: 0.3 secs;

Magnitudes: 3 MD NumEst: 5;Agencia: UDO; sismo Local

Localizado en el Mar Caribe

STAT	SP	IPHASW	D	HRMM	SECON	CODA	AMPLIT	PERI	TRES	W	DIS	CAZ
CATA	SZ	IP	D	531	1.13				0.08	10	128	233
CATA	SZ	IS	1	531	17.07				-0.18	7	128	233

CAMV	SZ	EP	2	531	3.69				-0.26	5	154	238
CAMV	SZ	ES	2	531	22.72				0.42	5	154	238
CARU	SZ	EP	2	531	5.47				-0.13	5	169	219
CARU	SZ	ES	2	531	25.34				0.18	5	169	219
COAV	SZ	EP	2	531	12.12	70			-0.01	5	224	236
COAV	SZ	ES	3	531	35.69				-0.83	2	224	236
SAFE	SZ	EP	2	531	18.83				0.10	5	280	245

-----

466

Dom,30-Nov-2008

Hora:14:53 : 23.2 Lat: 10.85N Lon: 64.587W Prof: 0.4 kms. ;RMS: 0.1 secs;

Magnitudes: 2.8 MD NumEst: 3;Agencia: UDO; sismo Local

Localizado en el Mar Caribe

STAT	SP	IPHASW	D	HRMM	SECON	CODA	AMPLIT	PERI	TRES	W	DIS	CAZ
MAN	SZ	EP	2	1453	33.80				0.07	5	54.0	126
MAN	SZ	ES	2	1453	41.44				-0.04	5	54.0	126
SAFE	SZ	EP	2	1453	36.87	55			-0.08	5	73.0	167
SAFE	SZ	ES	2	1453	47.14				0.05	5	73.0	167
COAV	SZ	EP	2	1453	43.54	59			0.00	5	113	133
COAV	SZ	ES	2	1453	58.55				0.00	5	113	133

-----

***BOLETIN SISMOLOGICO NORORIENTAL***

***DICIEMBRE 2008.***

=====

467

Lun, 1-Dec-2008

Hora:07:05 : 18.2 Lat: 11.036N Lon: 62.312W Prof: 84.0 kms. ;RMS: 0.3 secs;

Magnitudes: 3.2 MD NumEst: 5;Agencia: UDO; sismo Local

Localizado en el Mar Caribe

STAT	SP	IPHASW	D	HRMM	SECON	CODA	AMPLIT	PERI	TRES	W	DIS	CAZ
CATA	SZ	IP		C	7 5	36.29			-0.05	10	95.9	240
CATA	SZ	ES	2		7 5	49.56			-0.18	5	95.9	240
CAMV	SZ	EP	2		7 5	39.12			-0.12	5	123	244
CAMV	SZ	ES	2		7 5	55.25			0.46	5	123	244
CARU	SZ	EP	2		7 5	41.00			0.56	5	134	221
CARU	SZ	ES	2		7 5	56.72			-0.15	5	134	221
COAV	SZ	EP	2		7 5	47.01	88		-0.21	5	192	240
COAV	SZ	ES	2		7 6	8.36			-0.32	5	192	240
SAFE	SZ	EP	2		7 5	54.05			-0.07	5	250	249
SAFE	SZ	ES	2		7 6	20.88			0.20	5	250	249

-----

468

Mie, 3-Dec-2008

Hora:03:39 : 47.6 Lat: 10.681N Lon: 62.551W Prof: 62.6 kms. ;RMS: 0.3 secs;

Magnitudes: 2.8 MD NumEst: 5;Agencia: UDO; sismo Local

Localizado en el municipio MARIÑO, estado SUCRE, a 12 km al norte de la población de Irapa, Capital del municipio MARIÑO del estado SUCRE

STAT	SP	IPHASW	D	HRMM	SECON	CODA	AMPLIT	PERI	TRES	W	DIS	CAZ
CATA	SZ	EP	2	340	0.34				-0.01	5	57.5	261
CATA	SZ	ES	2	340	9.46				-0.34	5	57.5	261
CAMV	SZ	EP	2	340	3.21				-0.16	5	85.6	260
CAMV	SZ	ES	2	340	15.68				0.63	5	85.6	260
CARU	SZ	ES	2	340	15.45				0.12	5	87.4	225
COAV	SZ	EP	2	340	11.35	61			0.23	5	151	248
COAV	SZ	ES	2	340	28.11				-0.43	5	151	248
SAFE	SZ	EP	3	340	18.45				-0.17	2	213	256

469

Vie, 5-Dec-2008

Hora:13:03 : 11.9 Lat: 9.434N Lon: 62.336W Prof: 15.0 kms. ;RMS: 0.4 secs;

Magnitudes: 3.2 MD NumEst: 3;Agencia: UDO; sismo Local

Localizado en el municipio TUCUPITA, estado DELTA AMACURO, a 51 km al noroeste de la población de Tucupita, Capital del municipio TUCUPITA del estado DAM

STAT	SP	IPHASW	D	HRMM	SECON	CODA	AMPLIT	PERI	TRES	W	DIS	CAZ
CATA	SZ	EP	2	13	3	37.21			0.23	5	152	328
CATA	SZ	ES	2	13	3	55.11			-0.45	5	152	328
CAMV	SZ	EP	2	13	3	39.09			0.22	5	164	319
CAMV	SZ	ES	2	13	3	59.10			0.25	5	164	319
COAV	SZ	EP	3	13	3	40.50	85		-1.17	2	182	296
COAV	SZ	ES	2	13	4	3.75			0.03	5	182	296

470

Dom, 7-Dec-2008

Hora:12:51 : 35.8 Lat: 10.487N Lon: 64.235W Prof: 1.5 kms. ;RMS: 0.3 secs;

Magnitudes: 1.7 MD NumEst: 4;Agencia: UDO; sismo Local

Localizado en el Golfo de Cariaco

STAT	SP	IPHASW	D	HRMM	SECON	CODA	AMPLIT	PERI	TRES	W	DIS	CAZ
CUM	BZ	EP		1251	37.75				-0.05	10	8.03	146
CUM	BN	ES	2	1251	38.95				-0.34	5	8.03	146
MAN	SZ	IP		D	1251	38.10			-0.01	10	9.62	32
MAN	SN	ES	2	1251	39.68				-0.15	5	9.62	32
SAFE	SZ	EP	2	1251	43.21				-0.07	5	38.2	216
COAV	SZ	EP	2	1251	47.49	21			0.74	5	57.7	129
COAV	SZ	ES	2	1251	54.93				0.08	5	57.7	129

471

Dom, 7-Dec-2008

Hora:19:16 : 11 Lat: 10.124N Lon: 62.273W Prof: 23.3 kms. ;RMS: 0.3 secs;

Magnitudes: 2.9 MD NumEst: 4; Agencia: UDO; sismo Local  
 Localizado en el Golfo de Paria

STAT	SP	IPHASW	D	HRMM	SECON	CODA	AMPLIT	PERI	TRES	W	DIS	CAZ
CATA	SZ	IP	1	1916	28.36				0.11	7	102	301
CATA	SZ	ES	2	1916	40.96				-0.05	5	102	301
CAMV	SZ	EP	2	1916	31.18				-0.52	5	124	292
CAMV	SE	ES	2	1916	47.11				0.10	5	124	292
COAV	SZ	EP	2	1916	39.32	64			0.60	5	170	271
COAV	SZ	ES	2	1916	59.21				-0.03	5	170	271
SAFE	SZ	EP	2	1916	46.56				-0.37	5	238	272

472

Dom, 7-Dec-2008

Hora:21:25 : 39.7 Lat: 10.458N Lon: 62.177W Prof: 15.9 kms. ;RMS: 0.1 secs;

Magnitudes: 3.6 MD NumEst: 4; Agencia: UDO; sismo Local

Localizado en el Golfo de Paria

STAT	SP	IPHASW	D	HRMM	SECON	CODA	AMPLIT	PERI	TRES	W	DIS	CAZ
CATA	SZ	EP	2	2125	56.66				0.05	5	99.0	279
CATA	SZ	ES	2	2126	9.04				-0.05	5	99.0	279
CAMV	SZ	EP	3	2126	1.02				0.23	2	126	275
COAV	SZ	EP	2	2126	9.64	122			-0.11	5	184	260
COAV	SZ	ES	3	2126	32.17				0.22	2	184	260
CUM	SE	ES	3	2126	39.91				-0.01	2	221	269

473

Dom, 7-Dec-2008

Hora:23:54 : 55 Lat: 10.439N Lon: 64.164W Prof: 4.4 kms. ;RMS: 0.2 secs;

Magnitudes: 2.2 MD NumEst: 3; Agencia: UDO; sismo Local

Localizado en el municipio SUCRE, estado SUCRE, a 4 km al sureste de la población de CUMANÁ, Capital del municipio SUCRE del estado SUCRE

STAT	SP	IPHASW	D	HRMM	SECON	CODA	AMPLIT	PERI	TRES	W	DIS	CAZ
CUM	BZ	IP	C	2354	56.19				-0.05	10	3.55	248
CUM	BN	ES	2	2354	57.29				0.12	5	3.55	248
MAN	SZ	IP	C	2354	57.89				-0.06	10	13.8	349
MAN	SE	ES	2	2355	0.27				0.14	5	13.8	349
COAV	SZ	EP	2	2355	4.56	34			0.45	5	48.3	130
COAV	SZ	ES	2	2355	10.59				-0.26	5	48.3	130

474

Lun, 8-Dec-2008

Hora:04:21 : 17.9 Lat: 10.414N Lon: 64.117W Prof: 3.2 kms. ;RMS: 0.2 secs;

Magnitudes: 1.4 MD NumEst: 3; Agencia: UDO; sismo Local



Localizado en el municipio SUCRE, estado SUCRE, a 9 km al sureste de la población de CUMANÁ, Capital del municipio SUCRE del estado SUCRE

STAT	SP	IPHASW	D	HRMM	SECON	CODA	AMPLIT	PERI	TRES	W	DIS	CAZ
CUM	BZ	IP	1	421	20.06				0.12	7	8.64	279
CUM	BE	ES	2	421	21.10				-0.34	5	8.64	279
MAN	SZ	IP	1	421	21.78	16			0.17	7	18.1	334
MAN	SN	ES	2	421	24.10				-0.25	5	18.1	334
COAV	SZ	EP	2	421	26.11				0.09	5	42.6	132
COAV	SZ	ES	2	421	31.85				-0.17	5	42.6	132

475

Jue,11-Dec-2008

Hora:03:51 : 12.3 Lat: 10.563N Lon: 63.157W Prof: 13.0 kms. ;RMS: 0.2 secs;

Magnitudes: 2.3 MD NumEst: 4;Agencia: UDO; sismo Local

Localizado en el municipio BENITEZ, estado SUCRE, a 1 km al noroeste de la población de El Pilar, Capital del municipio BENITEZ del estado SUCRE

STAT	SP	IPHASW	D	HRMM	SECON	CODA	AMPLIT	PERI	TRES	W	DIS	CAZ
CATA	SZ	IP	C	351	15.53				0.14	10	10.3	66
CATA	SZ	IS	1	351	17.60				-0.04	7	10.3	66
CAMV	SZ	IP	C	351	16.29				-0.16	10	18.2	266
CAMV	SZ	ES	2	351	19.47				-0.02	5	18.2	266
CARU	SZ	EP	2	351	20.98				-0.35	5	49.4	174
COAV	SZ	EP		351	27.28	35			-0.03	10	86.0	239
COAV	SZ	ES	2	351	39.01				0.63	5	86.0	239

476

Jue,11-Dec-2008

Hora:03:51 : 28.9 Lat: 10.495N Lon: 63.146W Prof: 11.4 kms. ;RMS: 0.1 secs;

Magnitudes: 1.9 MD NumEst: 3;Agencia: UDO; sismo Local

Localizado en el municipio BENITEZ, estado SUCRE, a 6 km al sur de la población de El Pilar, Capital del municipio BENITEZ del estado SUCRE

STAT	SP	IPHASW	D	HRMM	SECON	CODA	AMPLIT	PERI	TRES	W	DIS	CAZ
CATA	SZ	IP	1	351	32.41				0.12	7	14.4	35
CATA	SZ	ES	2	351	34.59				-0.22	5	14.4	35
CAMV	SZ	IP	C	351	33.21				0.01	10	20.2	288
CAMV	SZ	ES	2	351	36.39				0.00	5	20.2	288
COAV	SZ	EP	2	351	43.32	25			-0.12	5	83.3	244

477

Jue,11-Dec-2008

Hora:11:17 : 20.9 Lat: 10.403N Lon: 62.288W Prof: 1.3 kms. ;RMS: 0.4 secs;

Magnitudes: 3.2 MD NumEst: 5;Agencia: UDO; sismo Local

Localizado en el Golfo de Paria

STAT	SP	IPHASW	D	HRMM	SECON	CODA	AMPLIT	PERI	TRES	W	DIS	CAZ
CATA	SZ	EP	2	1117	36.89				-0.02	5	88.4	284
CATA	SZ	ES	2	1117	48.38				-0.39	5	88.4	284
CARU	SZ	EP	2	1117	37.14				-0.95	5	95.7	251
CARU	SZ	ES	2	1117	50.77				-0.06	5	95.7	251
CAMV	SZ	EP	2	1117	41.50				0.34	5	114	278
COAV	SZ	EP		1117	50.24	82			0.22	10	171	261
COAV	SZ	ES	2	1118	11.89				0.31	5	171	261
SAFE	SZ	EP	3	1117	58.72				-0.49	2	237	265

-----

478

Sab,13-Dec-2008

Hora:22:18 : 42.4 Lat: 10.466N Lon: 63.394W Prof: 13.5 kms. ;RMS: 0.2 secs;

Magnitudes: 2 MD NumEst: 4;Agencia: UDO; sismo Local

Localizado en el municipio ANDRES ELOY BLANCO, estado SUCRE, a 5 km al sureste de la población de Casanay en el municipio ANDRES ELOY BLANCO del estado SUCRE

STAT	SP	IPHASW	D	HRMM	SECON	CODA	AMPLIT	PERI	TRES	W	DIS	CAZ
CAMV	SZ	EP	2	2218	46.06				0.28	5	12.2	40
CAMV	SZ	ES		2218	48.24				-0.03	10	12.2	40
CATA	SZ	EP	2	2218	49.32				-0.34	5	38.4	67
CARU	SZ	EP	2	2218	51.70				0.30	5	49.3	141
CARU	SZ	ES	2	2218	57.93				-0.12	5	49.3	141
COAV	SZ	EP	2	2218	53.34	28			0.39	5	58.4	234
COAV	SZ	ES		2219	0.65				-0.09	10	58.4	234

-----

479

Dom,14-Dec-2008

Hora:03:00 : 46 Lat: 10.76N Lon: 62.488W Prof: 99.1 kms. ;RMS: 0.3 secs;

Magnitudes: 3.1 MD NumEst: 5;Agencia: UDO; sismo Local

STAT	SP	IPHASW	D	HRMM	SECON	CODA	AMPLIT	PERI	TRES	W	DIS	CAZ
CATA	SZ	IP		3	1	2.70			0.04	10	66.1	255
CATA	SZ	ES	2	3	1	14.36			-0.65	5	66.1	255
CAMV	SZ	IP		C	3	1	5.17		0.10	10	94.1	256
CAMV	SZ	ES	2	3	1	19.73			0.53	5	94.1	256
CARU	SZ	EP	2	3	1	5.45			0.01	5	98.5	224
CARU	SZ	ES	2	3	1	19.97			0.14	5	98.5	224
COAV	SZ	IP		D	3	1	11.91	76	-0.11	10	161	246
COAV	SZ	ES	2	3	1	31.23			-0.06	5	161	246
SAFE	SZ	EP	2	3	1	18.94			-0.07	5	222	254

-----

480

Mie,17-Dec-2008

Hora:04:38 : 15.8 Lat: 10.915N Lon: 62.288W Prof: 68.4 kms. ;RMS: 0.2 secs;

Magnitudes: 3.1 MD NumEst: 5;Agencia: UDO; sismo Local

## Localizado en el Mar Caribe

STAT	SP	IPHASW	D	HRMM	SECON	CODA	AMPLIT	PERI	TRES	W	DIS	CAZ
CATA	SZ	IP	C	438	32.71				0.15	10	92.4	248
CATA	SZ	IS	1	438	45.04				0.05	7	92.4	248
CAMV	SZ	EP	2	438	35.13				-0.62	5	120	250
CAMV	SZ	ES	2	438	50.24				-0.30	5	120	250
CARU	SZ	ES	2	438	51.61				-0.07	5	126	226
COAV	SZ	EP	2	438	43.85	74			-0.01	5	188	244
COAV	SZ	ES	2	439	4.85				0.19	5	188	244
SAFE	SZ	EP	2	438	51.23				0.12	5	248	252

481

Jue,18-Dec-2008

Hora:14:36 : 19.3 Lat: 10.629N Lon: 62.465W Prof: 44.9 kms. ;RMS: 0.3 secs;

Magnitudes: 2.8 MD NumEst: 5;Agencia: UDO; sismo Local

Localizado en el municipio MARIÑO, estado SUCRE, a 14 km al noreste de la población de Irapa, Capital del municipio MARIÑO del estado SUCRE

STAT	SP	IPHASW	D	HRMM	SECON	CODA	AMPLIT	PERI	TRES	W	DIS	CAZ
CATA	SZ	IP	C	1436	32.44				0.25	10	66.3	267
CATA	SZ	IS	1	1436	41.61				-0.16	7	66.3	267
CARU	SZ	EP	2	1436	34.89				-0.26	5	90.7	232
CARU	SZ	ES	2	1436	47.29				0.37	5	90.7	232
CAMV	SZ	EP		1436	35.57				-0.06	10	94.2	265
CAMV	SZ	ES	2	1436	48.06				0.31	5	94.2	265
COAV	SZ	EP	2	1436	43.34	56			-0.11	5	158	251
COAV	SZ	ES	2	1437	1.05				-0.30	5	158	251
SAFE	SZ	EP	2	1436	50.77				-0.39	5	221	258

482

Vie,19-Dec-2008

Hora:06:47 : 32.8 Lat: 10.238N Lon: 62.946W Prof: 6.7 kms. ;RMS: 0.2 secs;

Magnitudes: 2 MD NumEst: 4;Agencia: UDO; sismo Local

Localizado en el municipio BENITEZ, estado SUCRE, a 22 km al noreste de la población de Caripito, Capital del municipio BOLIVAR del estado MONAGAS

STAT	SP	IPHASW	D	HRMM	SECON	CODA	AMPLIT	PERI	TRES	W	DIS	CAZ
CARU	SZ	IP	C	647	37.29				-0.02	10	22.5	234
CARU	SZ	ES	2	647	40.60				-0.04	5	22.5	234
CATA	SZ	EP	2	647	40.50				-0.21	5	42.3	341
CATA	SZ	ES	2	647	46.47				-0.08	5	42.3	341
CAMV	SZ	EP	2	647	43.04				0.39	5	53.7	310
COAV	SZ	EP	2	647	49.92	28			0.12	5	96.9	265
COAV	SZ	ES	2	648	2.25				-0.11	5	96.9	265

483

Sab,20-Dec-2008

Hora:06:42 : 6.6 Lat: 10.503N Lon: 64.248W Prof: 4.4 kms. ;RMS: 0.2 secs;  
 Magnitudes: 2.5 MD NumEst: 4;Agencia: UDO; sismo Local  
 Localizado en el Golfo de Cariaco

STAT	SP	IPHASW	D	HRMM	SECON	CODA	AMPLIT	PERI	TRES	W	DIS	CAZ
MAN	SZ	IP	C	642	8.80				0.03	10	9.18	45
MAN	SN	ES	2	642	10.05				-0.30	5	9.18	45
CUM	BZ	IP	D	642	9.13				0.17	10	10.3	145
CUM	BN	ES	2	642	10.47				-0.23	5	10.3	145
SAFE	SZ	IP	C	642	14.10				0.03	10	38.8	213
SAFE	SZ	ES	2	642	19.25				-0.32	5	38.8	213
COAV	SZ	EP	2	642	17.70	45			0.03	5	59.9	130
COAV	SN	ES	2	642	25.73				-0.11	5	59.9	130

-----  
 484

Sab,20-Dec-2008

Hora:21:26 : 58.3 Lat: 10.292N Lon: 62.977W Prof: 5.6 kms. ;RMS: 0.1 secs;  
 Magnitudes: 2.5 MD NumEst: 4;Agencia: UDO; sismo Local

Localizado en el municipio BENITEZ, estado SUCRE, a 24 km al noreste de la  
 población de Caripito, Capital del municipio BOLIVAR del estado MONAGAS

STAT	SP	IPHASW	D	HRMM	SECON	CODA	AMPLIT	PERI	TRES	W	DIS	CAZ
CARU	SZ	IP	C	2127	3.08				0.03	10	24.3	218
CARU	SZ	ES	2	2127	6.53				-0.06	5	24.3	218
CATA	SZ	EP		2127	5.08				0.01	10	35.6	343
CAMV	SZ	EP	2	2127	7.02				-0.09	5	47.4	307
CAMV	SZ	IS	1	2127	13.66				0.00	7	47.4	307
COAV	SZ	EP	2	2127	14.79	44			-0.12	5	94.3	261
COAV	SZ	ES	2	2127	27.32				0.09	5	94.3	261

-----  
 485

Dom,21-Dec-2008

Hora:12:55 : 53.7 Lat: 10.558N Lon: 62.573W Prof: 40.7 kms. ;RMS: 0.2 secs;  
 Magnitudes: 4.3 MD NumEst: 7;Agencia: UDO; sismo Local

STAT	SP	IPHASW	D	HRMM	SECON	CODA	AMPLIT	PERI	TRES	W	DIS	CAZ
CATA	SZ	EP	2	1256	5.03				0.18	5	54.6	275
CATA	SZ	ES	2	1256	13.41				0.32	5	54.6	275
CARU	SZ	EP		1256	7.81				0.00	10	76.5	231
CAMV	SZ	EP	2	1256	8.63				0.00	5	82.0	269
CAMV	SN	ES	2	1256	19.19				-0.47	5	82.0	269
COAV	SZ	EP	2	1256	16.67	246			0.03	5	144	252
MAN	SZ	EP		1256	20.37				-0.21	10	177	270
MAN	SN	ES	2	1256	40.76				0.31	5	177	270
CUM	BZ	EP	2	1256	20.95				0.21	5	178	265
CUM	BE	ES	2	1256	40.71				-0.02	5	178	265
SAFE	SZ	EP		1256	24.48				0.06	10	208	259

486

Dom,21-Dec-2008

Hora:23:32 : 38.8 Lat: 10.992N Lon: 62.293W Prof: 72.1 kms. ;RMS: 0.3 secs;

Magnitudes: 3.2 MD NumEst: 7;Agencia: UDO; sismo Local

Localizado en el Mar Caribe

STAT	SP	IPHASW	D	HRMM	SECON	CODA	AMPLIT	PERI	TRES	W	DIS	CAZ
CATA	SZ	EP	2	2332	56.10				0.00	5	95.4	243
CATA	SZ	IS	1	2333	8.95				0.03	7	95.4	243
CAMV	SZ	IP		D 2332	59.14				-0.06	10	123	247
CAMV	SN	ES	2	2333	14.60				0.28	5	123	247
CARU	SZ	ES	2	2333	15.79				-0.29	5	132	223
COAV	SZ	EP	2	2333	7.56	81			0.20	5	192	241
COAV	SE	ES	2	2333	28.71				0.19	5	192	241
MAN	SZ	IP		C 2333	9.66				-0.21	10	213	257
CUM	BZ	EP	2	2333	10.93				0.51	5	217	253
CUM	BE	ES	2	2333	33.52				-0.32	5	217	253
SAFE	SZ	EP	2	2333	14.91				0.46	5	250	250

-----  
487

Mar,23-Dec-2008

Hora:16:32 : 9.6 Lat: 10.236N Lon: 64.872W Prof: 2.2 kms. ;RMS: 0.1 secs;

Magnitudes: 2.5 MD NumEst: 3;Agencia: UDO; sismo Local

Localizado en el Mar Caribe (Fosa de Cariaco)

STAT	SP	IPHASW	D	HRMM	SECON	CODA	AMPLIT	PERI	TRES	W	DIS	CAZ
SAFE	SZ	EP	2	1632	18.83				0.19	5	47.4	94
SAFE	SZ	ES	2	1632	25.22				-0.11	5	47.4	94
CUM	BE	ES	2	1632	34.07				0.00	5	77.1	74
COAV	SZ	EP	2	1632	29.65	46			-0.19	5	115	94
COAV	SZ	ES	2	1632	44.94				0.11	5	115	94

-----  
488

Mar,23-Dec-2008

Hora:22:04 : 22.6 Lat: 10.815N Lon: 62.415W Prof: 43.9 kms. ;RMS: 0.2 secs;

Magnitudes: 3.1 MD NumEst: 4;Agencia: UDO; sismo Local

Localizado en el Mar Caribe

STAT	SP	IPHASW	D	HRMM	SECON	CODA	AMPLIT	PERI	TRES	W	DIS	CAZ
CATA	SZ	EP	2	22 4	36.91				0.13	5	75.5	252
CATA	SZ	ES	2	22 4	47.29				0.04	5	75.5	252
CAMV	SZ	EP	2	22 4	39.90				-0.33	5	103	254
CAMV	SE	ES	2	22 4	53.40				0.15	5	103	254
CARU	SZ	ES	2	22 4	54.26				0.02	5	108	225
COAV	SZ	EP	2	22 4	48.67	79			0.19	5	171	245
COAV	SN	ES	2	22 5	7.40				-0.21	5	171	245

489

Mie,24-Dec-2008

Hora:13:25 : 13.8 Lat: 10.339N Lon: 62.415W Prof: 26.2 kms. ;RMS: 0.4 secs;

Magnitudes:Sin magnitud NumEst: 3;Agencia: UDO; sismo Local

Localizado en el Golfo de Paria

STAT	SP	IPHASW	D	HRMM	SECON	CODA	AMPLIT	PERI	TRES	W	DIS	CAZ
CATA	SZ	EP	2	1325	27.07				-0.30	5	77.3	292
CATA	SZ	ES	2	1325	37.67				0.29	5	77.3	292
CAMV	SZ	EP	2	1325	30.34				-0.83	5	102	283
CAMV	SZ	ES	2	1325	44.18				0.20	5	102	283
COAV	SZ	EP		1325	39.75				0.28	10	156	263
COAV	SN	ES	2	1325	57.96				-0.47	5	156	263

490

Jue,25-Dec-2008

Hora:02:44 : 53.6 Lat: 10.004N Lon: 64.062W Prof: 3.2 kms. ;RMS: 0.2 secs;

Magnitudes: 2.4 MD NumEst: 4;Agencia: UDO; sismo Local

Localizado en el municipio FREITES, estado ANZOATEGUI, a 32 km al suroeste de la población de Cumanacoa, Capital del municipio MONTES del estado SUCRE

STAT	SP	IPHASW	D	HRMM	SECON	CODA	AMPLIT	PERI	TRES	W	DIS	CAZ
COAV	SZ	EP	2	244	59.86	41			0.27	5	30.9	57
COAV	SN	ES	2	245	3.73				-0.32	5	30.9	57
SAFE	SZ	IP		245	2.42				-0.06	10	47.1	299
SAFE	SZ	ES	2	245	8.96				-0.12	5	47.1	299
CUM	BZ	EP	2	245	3.09				0.29	5	49.0	343
MAN	SZ	EP	2	245	5.33				0.13	5	63.2	347

491

Jue,25-Dec-2008

Hora:18:56 : 21.7 Lat: 10.424N Lon: 62.095W Prof: 16.7 kms. ;RMS: 0.4 secs;

Magnitudes: 3.6 MD NumEst: 4;Agencia: UDO; sismo Local

Localizado en el Golfo de Paria

STAT	SP	IPHASW	D	HRMM	SECON	CODA	AMPLIT	PERI	TRES	W	DIS	CAZ
CATA	SZ	EPg	2	1856	40.13				-0.14	5	109	280
CARU	SZ	EP	2	1856	40.64				-0.62	5	117	253
CARU	SZ	ES	2	1856	56.10				0.38	5	117	253
CAMV	SZ	EP	2	1856	44.37				0.21	5	135	276
COAV	SZ	EP	2	1856	53.30	125			0.58	5	192	261
COAV	SE	ES	2	1857	15.26				-0.40	5	192	261

492

Vie,26-Dec-2008

Hora:15:55 : 9.9 Lat: 10.333N Lon: 64.772W Prof: 8.1 kms. ;RMS: 0.3 secs;

Magnitudes: 2.3 MD NumEst: 3; Agencia: UDO; sismo Local  
 Localizado en el Mar Caribe (Fosa de Cariaco)

STAT	SP	IPHASW	D	HRMM	SECON	CODA	AMPLIT	PERI	TRES	W	DIS	CAZ
SAFE	SZ	IP	C	1555	16.90				-0.18	10	39.0	111
SAFE	SZ	ESg	2	1555	23.15				0.22	5	39.0	111
CUM	SE	ES	2	1555	29.58				-0.10	5	64.1	81
COAV	SZ	EP	2	1555	28.73	38			0.75	5	105	100
COAV	SZ	ES	2	1555	41.25				-0.13	5	105	100

493

Sab,27-Dec-2008

Hora:12:42 : 24.5 Lat: 10.32N Lon: 62.798W Prof: 8.0 kms. ;RMS: 0.1 secs;

Magnitudes: 2.2 MD NumEst: 4; Agencia: UDO; sismo Local

Localizado en el municipio BENITEZ, estado SUCRE, a 37 km al suroeste de la población de Irapa, Capital del municipio MARIÑO del estado SUCRE

STAT	SP	IPHASW	D	HRMM	SECON	CODA	AMPLIT	PERI	TRES	W	DIS	CAZ
CARU	SZ	EP		1242	32.05				-0.09	10	41.1	237
CATA	SZ	EP	2	1242	32.39				-0.09	5	43.1	316
CATA	SZ	ES	2	1242	38.18				-0.19	5	43.1	316
CAMV	SZ	EP		1242	35.88				0.06	10	62.8	294
CAMV	SZ	ES	2	1242	44.27				0.10	5	62.8	294
COAV	SZ	EP		1242	44.32	33			0.11	10	114	261
COAV	SN	ES	2	1242	58.65				-0.13	5	114	261

494

Lun,29-Dec-2008

Hora:19:35 : 25.3 Lat: 10.316N Lon: 64.795W Prof: 3.5 kms. ;RMS: 0.4 secs;

Magnitudes: 2.3 MD NumEst: 3; Agencia: UDO; sismo Local

Localizado en el Mar Caribe (Fosa de Cariaco)

STAT	SP	IPHASW	D	HRMM	SECON	CODA	AMPLIT	PERI	TRES	W	DIS	CAZ
SAFE	SZ	IPg	C	1935	32.63				-0.45	10	40.8	107
SAFE	SZ	ESg	2	1935	38.83				0.00	5	40.8	107
CUM	SE	ES	2	1935	46.16				-0.44	5	66.9	79
COAV	SZ	EP		1935	44.67	38			0.43	10	108	99
COAV	SZ	ES	2	1935	58.75				0.50	5	108	99

495

Mar,30-Dec-2008

Hora:16:25 : 30.7 Lat: 10.12N Lon: 64.816W Prof: 3.1 kms. ;RMS: 0.4 secs;

Magnitudes: 2.7 MD NumEst: 4; Agencia: UDO; sismo Local

STAT	SP	IPHASW	D	HRMM	SECON	CODA	AMPLIT	PERI	TRES	W	DIS	CAZ
SAFE	SZ	IPg	C	1625	38.41				-0.36	10	42.4	77

SAFE	SZ	ESg	2	1625	44.50				-0.24	5	42.4	77
CUM	BZ	EP	2	1625	44.73				0.23	5	76.1	63
CUM	BN	ES	2	1625	54.97				0.26	5	76.1	63
MAN	SZ	EP	2	1625	46.07				0.22	5	84.2	55
COAV	SZ	EP	2	1625	50.51		51		0.68	5	109	88
COAV	SN	ES	2	1626	4.26				0.28	5	109	88

-----

496

Mar,30-Dec-2008

Hora:20:27 : 47 Lat: 10.242N Lon: 64.458W Prof: 6.2 kms. ;RMS: 0.0 secs;

Magnitudes: 1.9 MD NumEst: 3;Agencia: UDO; sismo Local

Localizado en el municipio SUCRE, estado SUCRE, a 7 km al suroeste de la población de Santa Fe, Capital del municipio SUCRE del estado SUCRE

STAT	SP	IPHASW	D	HRMM	SECON	CODA	AMPLIT	PERI	TRES	W	DIS	CAZ
SAFE	SZ	EP		2027	48.58				-0.04	10	4.35	153
SAFE	SZ	ES		2027	49.83				0.02	10	4.35	153
CUM	SE	ES		2027	58.84				0.00	10	35.3	55
COAV	SZ	EP		2027	59.64		26		0.04	10	69.7	98
COAV	SZ	ES	2	2028	8.80				-0.10	5	69.7	98

-----

497

Mie,31-Dec-2008

Hora:07:45 : 18.5 Lat: 10.411N Lon: 62.369W Prof: 2.6 kms. ;RMS: 0.2 secs;

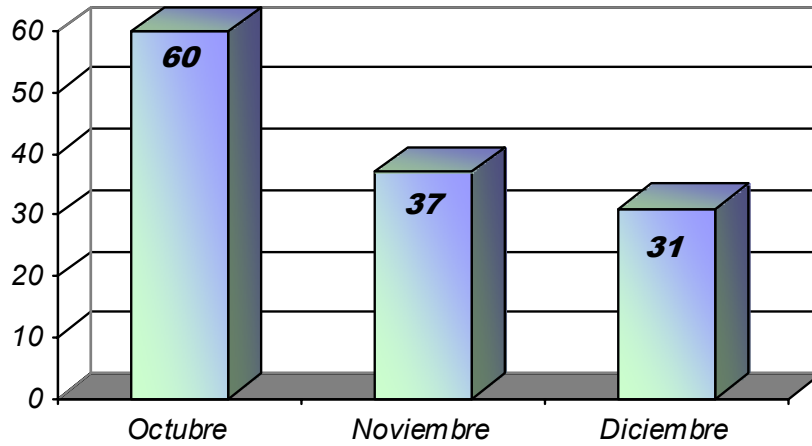
Magnitudes: 3.3 MD NumEst: 4;Agencia: UDO; sismo Local

Localizado en el Golfo de Paria

STAT	SP	IPHASW	D	HRMM	SECON	CODA	AMPLIT	PERI	TRES	W	DIS	CAZ
CATA	SZ	EP	2	745	33.18				0.29	5	79.6	285
CATA	SZ	ES	2	745	43.63				0.10	5	79.6	285
CARU	SZ	ES	2	745	45.84				-0.02	5	87.7	248
CAMV	SZ	EP	2	745	37.14				-0.02	5	105	278
CAMV	SN	ES	2	745	50.58				-0.38	5	105	278
COAV	SZ	EP	2	745	45.84		97		-0.28	5	162	260
COAV	SN	ES	2	746	6.87				0.31	5	162	260

-----





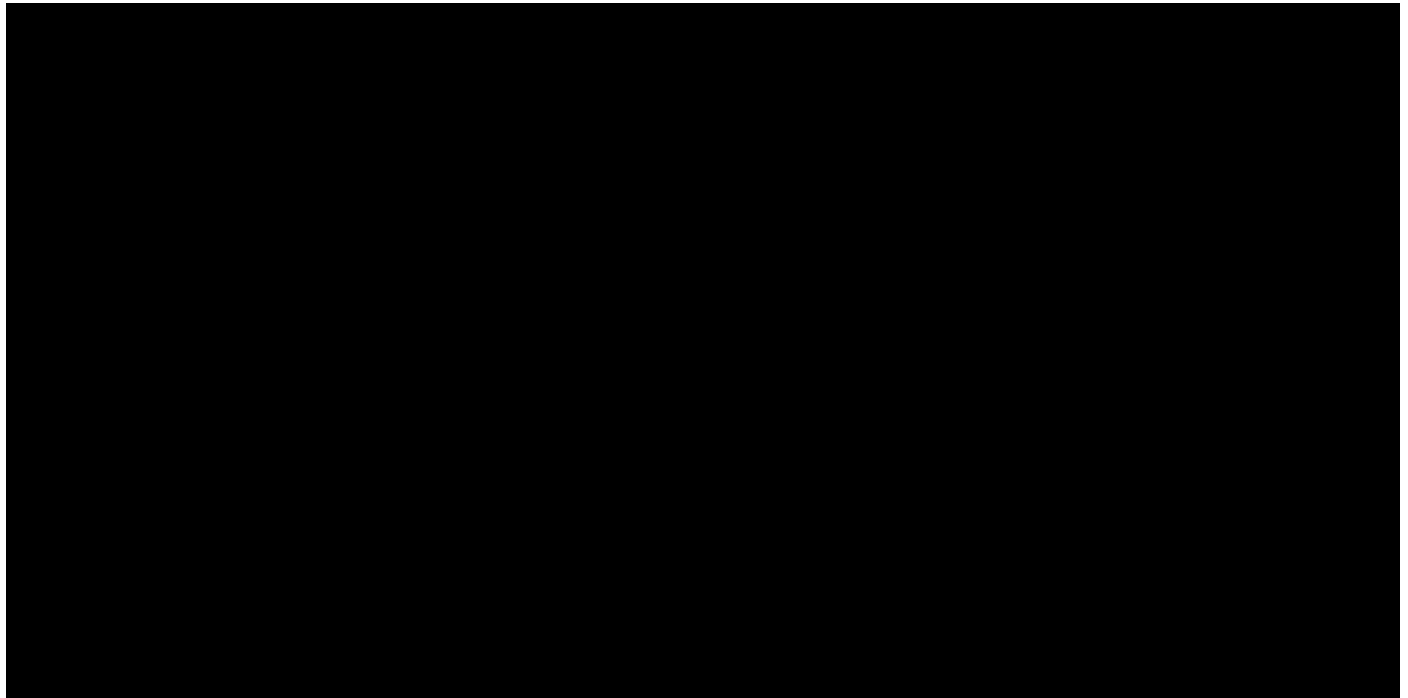
TOTAL DE SISMOS. 128

OCTUBRE :	60
NOVIEMBRE:	37
DICIEMBRE:	31

**FIGURA 3.** HISTOGRAMA DE LA ACTIVIDAD SISMICA SEÑALANDO EL NUMERO DE SISMOS REGISTRADOS DURANTE EL TRIMESTRE OCTUBRE – NOVIEMBRE – DICIEMBRE DE 2008.

**ACTIVIDAD SISMICA**  
**TRIMESTRE 04 - 2008**  
(OCTUBRE - NOVIEMBRE - DICIEMBRE)

	SEMANAS												
	1	2	3	4	5	6	7	8	9	10	11	12	13
N° DE SISMOS	08	18	15	14	10	14	05	06	08	07	05	09	09

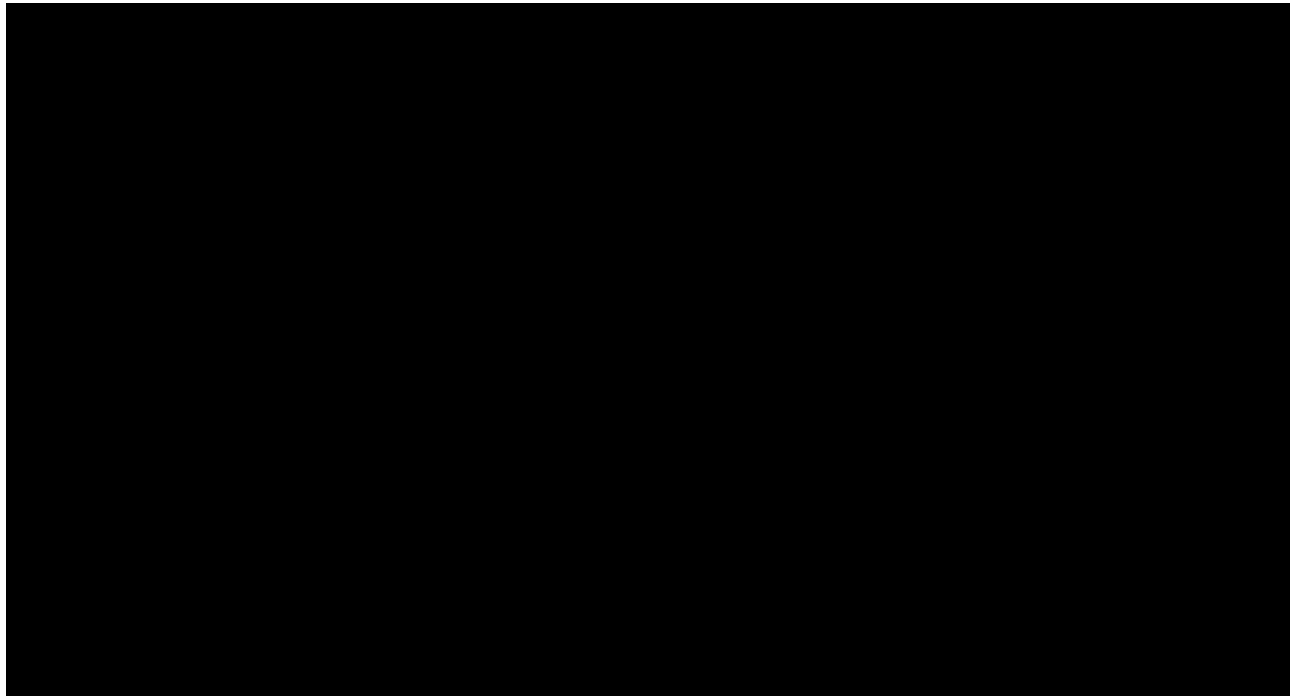


**FIGURA 4.** HISTOGRAMA DE LA ACTIVIDAD SISMICA SEÑALANDO EL NUMERO DE SISMOS REGISTRADOS POR SEMANAS DURANTE EL TRIMESTRE OCTUBRE - NOVIEMBRE - DICIEMBRE DE 2008.

# FRECUENCIA ACUMULADA

TRIMESTRE 04 - 2008  
(OCTUBRE - NOVIEMBRE - DICIEMBRE)

	SEMANAS												
	1	2	3	4	5	6	7	8	9	10	11	12	13
N° DE SISMOS	08	26	41	55	65	79	84	90	98	105	110	119	128



**FIGURA 5.** FRECUENCIA ACUMULADA, REPRESENTADA EN NUMERO DE SISMOS ACUMULADOS POR SEMANAS DURANTE EL TRIMESTRE OCTUBRE - NOVIEMBRE - DICIEMBRE DE 2008.

**EPICENTROS DE LA REGION ORIENTAL**

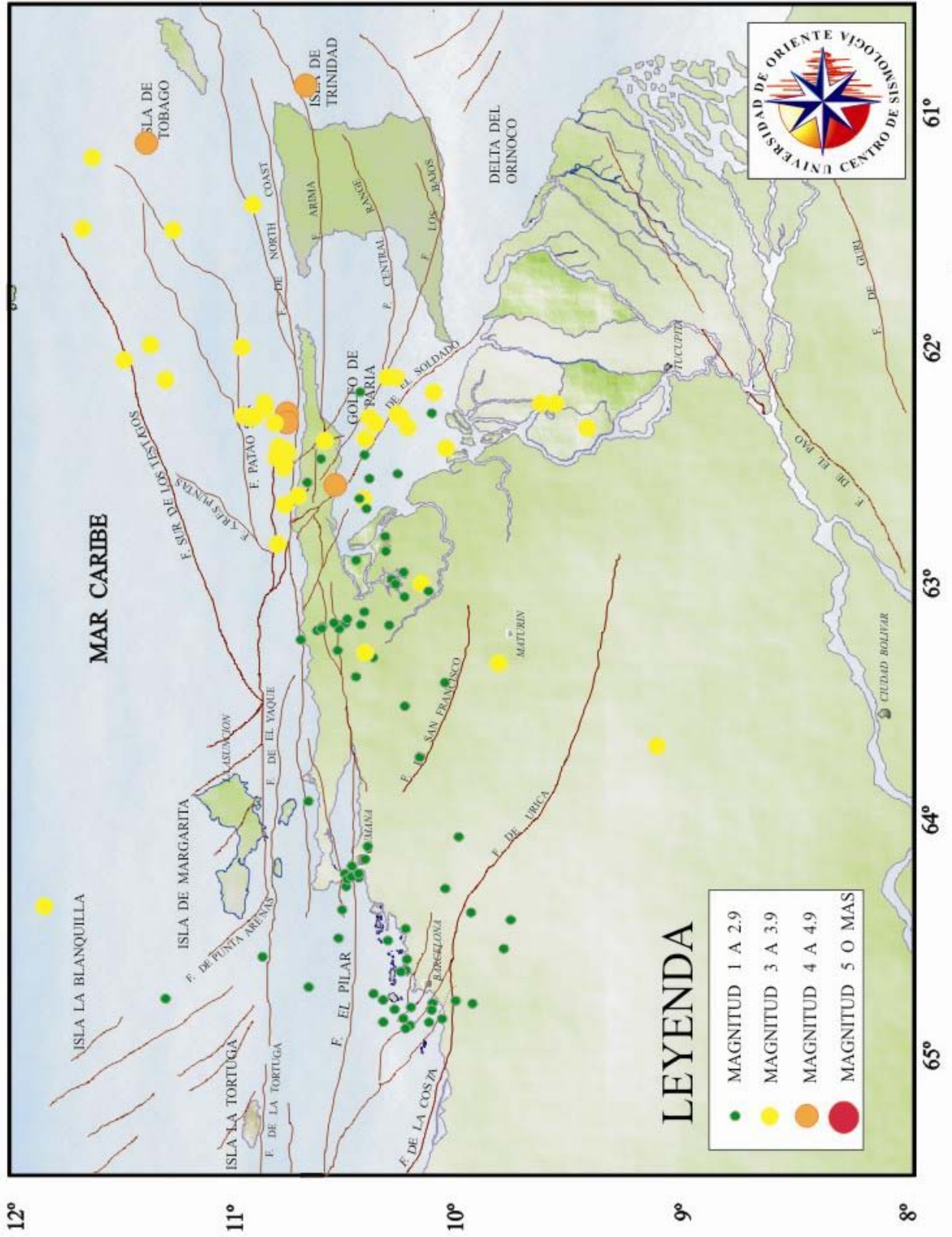


FIGURA N° 6. MAPA DE SISMICIDAD DE LA ZONA NORORIENTAL DE VENEZUELA DONDE SE SEÑALAN LOS EPICENTROS LOCALIZADOS DURANTE EL CUARTO TRIMESTRE DEL AÑO 2008.

## REFERENCIAS

- ALSAKER, A., KVAMME, L.B., HANSEN, R.A., DAHLE, A. and BUNGUM, H. (1991). The ML scale in Norway. Bull. Seism. Soc. Am., 81, pp. 379-398.
- FRANKE, M. (1994). Seismotektonik und seismische Gefährdung in Nordost-Venezuela abgeleitet von mikro-seismischen Messungen, Institut für Geophysik Universität Hamburg.
- HAVSKOV, J. and BUNGUM, H. (1987). Source parameters for earthquakes in the northern North Sea, Norsk Geologisk Tidsskrift. 67, pp.51-58.
- HUTTON, L. K. and BOORE, D. (1987). The ML scale in Southern California, Bull. Seism. Soc. Am. 77, 2074 – 2094.
- LEE, W.H. K, R. E. BENNET and L. MEAGHER, (1972). A method for estimating magnitude of local earthquakes from signal duration, U.S.G.S. Open file report.
- LEE, W.H. K and LAHR, J.C. (1975), Hypo71 (revised): a computer program for determining hypocenter, magnitude and first motion pattern of local earthquakes. Openfile report, U.S. Geological Survey, 75.311.
- LIENERT, B.R., BERG, E. and FRAZER, L.N. (1986). Hypocenter: An earthquake location method using centered, scaled, and adaptively least squares. Bull. Seism. Soc. Am., 76., pp 771-783.
- MALAVE, C. Determinación de una Relación de Magnitud Local Usando la Duración de la Señal Sísmica. Universidad de Oriente, Febrero 1.999.
- SORNES, A. and NAVRESTAD, T. (1975). Seismic survey of Jan Mayen. Norsk Polarinstitutt, Arbok 37-52, Norsk Polarinstitutt, Oslo, Norway.
- WESTRE, S. (1975). Richter's lokale magnitude og total signal variighet for lokale jordskjelv på Jan Mayen. Cand. real thesis., Seismological Observatory, University of Bergen, Norway.