

INTRODUCCIÓN

El propósito del presente boletín de sismos 2.008, es presentar la información sismológica básica obtenida por la Red Sismológica de la Región NorOriental de Venezuela en el tercer trimestre del año 2008.

La presente información representa una base de datos que crecerá en el tiempo y que será de uso fundamental en la zonificación sísmica de la región Nororiental del país, en la investigación conducente a la reducción de peligros causados por terremotos y en última instancia en planificación del uso del suelo y ubicación de infraestructura. Esta información es valiosa en los esfuerzos por reconocer patrones de sismicidad conducentes a la investigación sísmica en la región, objetivo el cual se ha trazado el Centro de Sismología de Oriente (CSO) en esta noble, y enaltecedora labor.

El presente boletín se debe a la labor conjunta del personal del Dpto. de Registros y Análisis del CSO, en el cual se ha puesto empeño en la capacitación del personal y adecuada transferencia de tecnología de otras latitudes y la cooperación del Dpto. de Sismología de FUNVISIS.

Cualquier tipo de información adicional que no haya sido incluida puede ser solicitada en nuestro Centro.

INSTRUMENTACIÓN Y DATOS DE LA RED.

La red sismológica de la región Nororiental, consta de nueve (09) estaciones remotas que transmiten teleméricamente a una estación central ubicada en Cerro del Medio, Núcleo de Sucre de la Universidad de Oriente en Cumaná, Edo. Sucre. Esta transmisión se efectúa a través de ondas de radio de muy alta frecuencia (VHF). Para la transmisión de datos se hace necesario que la gran mayoría de las estaciones se encuentren ubicadas en lo alto de cerros, permitiendo así una buena calidad de transmisión.

Cada estación remota consiste de un sismómetro (vertical u horizontal) cuya señal alimenta a un pre-amplificador (VCO). La salida de éste pasa a un radio transmisor, el cual se encarga, a través de una antena, de enviar la señal hasta la Estación Central. Las estaciones remotas son mantenidas en operación mediante baterías comerciales de 12 voltios. El equipo utilizado es el mismo en todas las estaciones y consiste de sismómetros S-13, de período corto (1seg) y amplificadores Teledyne Geotech.

En la Estación Central, la señal es captada por la antena y receptor correspondiente, y filtrada por un discriminador hasta obtener de nuevo la señal generada por el movimiento del suelo en el sitio donde se encuentra el sismómetro. Esta señal es nuevamente amplificada y se registra en forma analógica en un tambor de registro y en forma digital mediante el uso de Seislog (Terje Utheim, Universidad de Bergen, Noruega).

Los registros analógicos se hacen sobre papel termosensitivo a una velocidad de 1mm/seg., con marca de tiempo en el sismograma cada minuto, hora y día. Los registros digitales se almacenan en un PC Pentium con tarjeta análogo digital de 12 bit, y analizados por medio del programa Seisan (Jens Havskov and Lars Ottemoller, Universidad de Bergen, Noruega), mediante un proceso sencillo se visualiza el registro, el cual puede ser ampliado o comprimido de acuerdo a la necesidad para efectuar el análisis correspondiente.

La señal de tiempo es recibida vía satélite y corresponde al tiempo universal del meridiano de Greenwich (tiempo local más cuatro horas).

DESCRIPCIÓN DE PARÁMETROS SISMOLÓGICOS

TIME: Tiempo del origen en GMT (en hr., min. y sec.) o el tiempo de registro si el evento no se localiza.

HR: Hora. **MN:** Minuto. **SECON:** Segundos. **TRES:** Residual (segundo).

AGENCY: Organismo que reporta el evento. **STAT:** El código de la estación.

CO: El Componente, **S:** corto periodo, **L:** largo período, **B:** broadband.

LA CODA: La duración señalada en segundos.

AMPL: La Amplitud de el movimiento del suelo ($0.5*(\text{cresta del máximo})$), ((en nm) al período PERI).

PERI: Período dónde la amplitud es moderada.

BAZ: Backacimut (de estación al evento). **ARES:** El residuo del backacimut.

VELO: La velocidad aparente de la fase (en km/sec).

WT: El peso de fase en la localización *: Un asterisco antes del tiempo de llegada de la fase implica un potencial error en el cronometrado del tiempo. Si una fase de S se lee, el diferencial S-P se usará en la localización del hypocentro.

DIS: Distancia del epicentro a la estación, en kilómetros.

POL: Polaridad, indicando **C** = compresión, **D** = dilatación.

PHAS: Fase, indicando **I** = inicio de la fase **P** impulsiva, **E** = inicio de la fase P emergente.

RMS: Raíz cuadrada del promedio de los cuadrados de los residuos de los tiempos calculados para las ondas P y S.

LAT: Latitud del epicentro. **LON:** Longitud del epicentro.

PROF: Profundidad del foco con su error en kilómetros.

MAGNITUDES: Magnitud de ondas corpóreas y/o duración del sismo.

La magnitud de los eventos sísmicos localizados por la Red Sismológica de la región Nororiental, se calcula a partir de la relación de Hutton y Boore, 1987.

$$ML = \log(\text{amp}) + 1.11 \log(\text{dist}) + 0.00189 \text{ dist} - 2,09$$

La magnitud local es solo calculada para eventos con distancias epicentrales menores a 1.500 Kms y períodos menores a 5 segundos.

En otros casos cuando no es posible la medición de estos parámetros, se establece para el cálculo de magnitud la relación magnitud - duración, dada por Cesar Malave.

$$m(d) = 2.4663 \log d - 1.5535$$

donde (d) es la duración de la señal sísmica.

Por ejemplo: 3.1 MC UDO

la magnitud de la coda se calculó en el Centro de Sismología (CSUDO) de la Universidad de Oriente.

Magnitud = () significa que la magnitud del evento no ha sido determinada.

Observación

- Cuando un sismo ha sido registrado por una o dos estaciones, se incluyen en el resumen de información de sismos registrados y se dan los datos posibles. Tiempo de llegada a la(s) mismas, fases, polaridades, distancia epicentral, magnitudes, etc.
- En algunos eventos sísmicos se dan coordenadas hipocentrales con tres estaciones, ello es posible por ventajas que brinda el programa para esta determinación.

MODELO DE CORTEZA

El modelo de velocidades utilizado para el cálculo hipocentral de los eventos sísmicos registrados, es el siguiente:

Velocidad de la fase P (Km./s)	Profundidad de la capa (Km.)
3.5	0.0
4.3	1.0
5.0	2.0
5.6	3.6
5.7	6.8
6.0	8.2
6.2	12.9
6.4	17.0
6.5	20.0
8.2	45.0
8.5	100.0

Para determinar las velocidades de la fase S se usó la razón $V_p/V_s = 1.74$ de Mathias Franke.

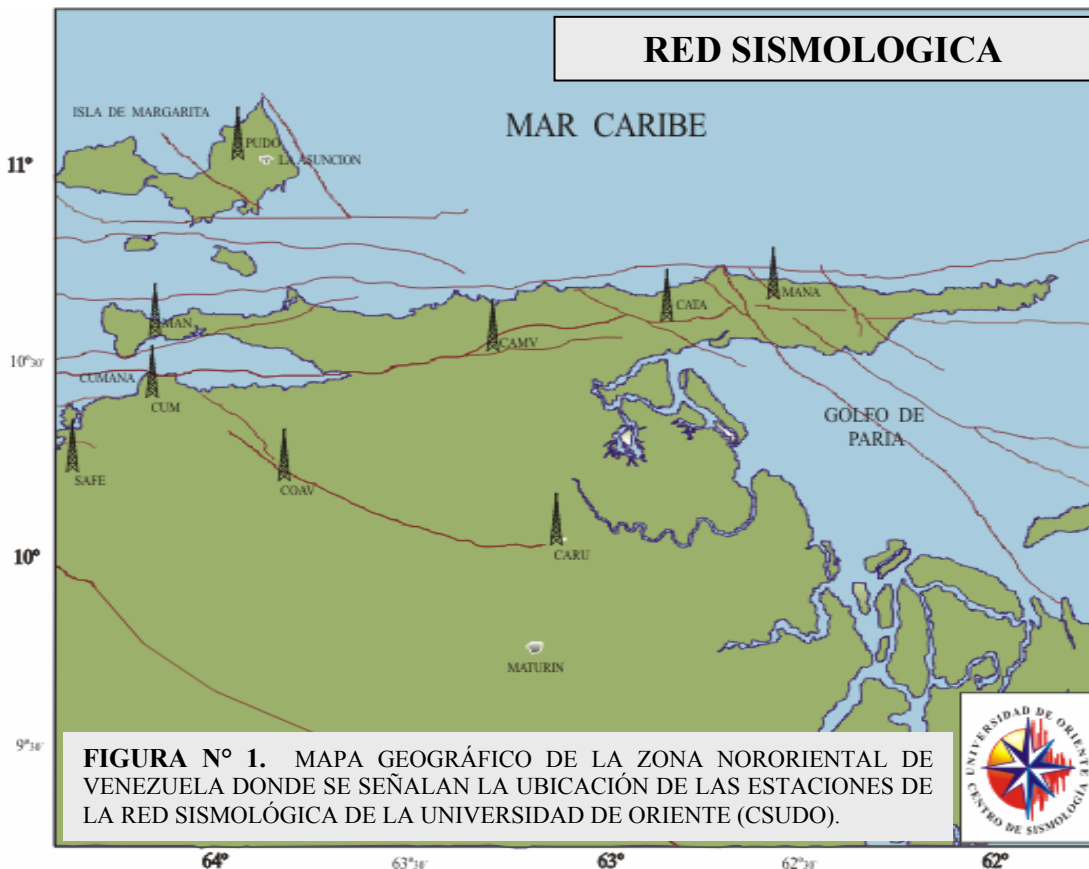


TABLA I

ESTACIONES SISMOLOGICAS DE LA RED NORORIENTAL

N°	ESTACION	CODIGO	COORDENADAS GEOGRAFICAS		AZIMUT	A	DIST Kms.	ALT MSNM
			LATITUD (°N)	LONGITUD (°W)				
01	CUMANA	CUM	10° 25' 40''	64° 11' 44''	03°	MAN	15	36
			10.4277°	64.1955°	126°	COAV	50	
					82°	CAMV	97	
					106°	CARU	124	
					81°	CATA	125	
					228°	SAFE	36	
					30°	GUDO	72	
					241°	PRTZ	58	
<i>LA ESTACIÓN CUMANÁ, FUNCIONÓ EN EL CASTILLO DE SAN ANTONIO DE LA EMINENCIA DESDE EL 09 DE AGOSTO DE 1969 HASTA EL 05 DE SEPTIEMBRE DE 1985, LUEGO SE TRASLADA AL CENTRO DE SISMOLOGÍA DE LA UNIVERSIDAD DE ORIENTE. DONDE FUNCIONA ACTUALMENTE. SIENDO ESTA LA PRIMERA ESTACIÓN SISMOLOGICA INSTALADA EN EL ESTADO SUCRE.</i>								
02	MANICUARE	MAN	10° 33' 40''	64° 11' 20''	183°	CUM	15	15
			10.5611°	64.1888°	138°	COAV	60	
					91°	CAMV	95	
					113°	CARU	128	
					88°	CATA	123	
					215°	SAFE	48	
					36°	GUDO	60	
					230°	PRTZ	67	
<i>LA ESTACIÓN MANICUARE, ESTÁ UBICADA EN EL MUNICIPIO CRUZ SALMERON ACOSTA AL ESTE DE LA POBLACIÓN DE MANICUARE, CERCA DE PUNTA AMARILLA, LA MISMA FUE INSTALADA EL 11 DE DICIEMBRE DE 1993.</i>								
03	CUMANACOA	COAV	10° 09' 28''	63° 49' 36''	307°	CUM	50	1414
			10.1578°	63.8266°	318°	MAN	60	
					52°	CAMV	71	
					93°	CARU	79	
					52°	CATA	70	
					275°	SAFE	68	
					357°	GUDO	93	
					272°	PRTZ	91	
<i>LA ESTACIÓN DE CUMANACOA, ESTA UBICADA EN EL CERRO TURIMIQUIRE DEL MUNICIPIO MONTES EN DEL ESTADO SUCRE, FUE INSTALADA EL 26 DE FEBRERO DE 1994.</i>								

TABLA I
(CONT.)

ESTACIONES SISMOLOGICAS DE LA RED NORORIENTAL

N°	ESTACION	CODIGO	COORDENADAS GEOGRAFICAS		AZIMUT	A	DIST Kms.	ALT MSNM
			LATITUD (°N)	LONGITUD (°W)				
04	CAMPEARE	CAMV	10° 33' 02'' 10.5505°	63° 19' 20'' 63.3221°	262°	CUM	97	1002
					271°	MAN	95	
					232°	COAV	71	
					154°	CARU	53	
					79°	CATA	28	
					253°	SAFE	128	
					310°	GUDO	78	
					254°	PRTZ	152	
<i>LA ESTACIÓN CAMPEARE, FUE INSTALADA EL 17 DE MARZO DE 1994. UBICADA EN EL CERRO CAMPEARE DEL MUNICIPIO ANDRES MATA EN EL ESTADO SUCRE. POR SU UBICACIÓN SIRVE ADEMÁS COMO REPETIDORA DE OTRAS ESTACIONES COMO SON CARIPITO Y CATUARO ARRIBA..</i>								
05	CARIPITO	CARU	10° 07' 07'' 10.11847°	63° 06' 45'' 63.11242°	286°	CUM	124	40
					293°	MAN	128	
					334°	CAMV	53	
					273°	COAV	79	
					05°	CATA	54	
					274°	SAFE	146	
					320°	GUDO	128	
					272°	PRTZ	169	
<i>LA ESTACIÓN CARIPITO ESTÁ UBICADA EN EL DESTACAMENTO DE LA GUARDIA NACIONAL EN LA POBLACIÓN DE CARIPITO EN EL ESTADO MONAGAS. FUE INSTALADA EL 31 DE MARZO DE 1996.</i>								
06	CATUARO ARRIBA	CATA	10° 36' 02'' 10.6008°	63° 04' 13'' 63.07027°	261°	CUM	125	360
					268°	MAN	123	
					259°	CAMV	28	
					240°	COAV	96	
					185°	CARU	54	
					254°	SAFE	156	
					297°	GUDO	98	
					255°	PRTZ	180	
<i>LA ESTACIÓN CATUARO ARRIBA, FUE INSTALADA EL 30 DE AGOSTO DE 1997, ESTÁ UBICADA EN LA POBLACIÓN DE CATUARO ARRIBA EN EL MUNICIPIO LIBERTADOR DEL ESTADO SUCRE.</i>								

TABLA I
(CONT.)

ESTACIONES SISMOLOGICAS DE LA RED NORORIENTAL

N°	ESTACION	CODIGO	COORDENADAS GEOGRAFICAS		AZIMUT	A	DIST Kms.	ALT MSNM
			LATITUD (°N)	LONGITUD (°W)				
07	ALTOS DE SANTA FE	SAFE	10° 12' 25''	64° 26' 23''	48°	CUM	37	846
			10.207°	64.440°	36°	MAN	48	
					73°	CAMV	128	
					95°	COAV	68	
					94°	CARU	146	
					74°	CATA	156	
					36°	GUDO	108	
					262°	PRTZ	24	
<i>LA ESTACIÓN DE LOS ALTOS DE SANTA FE, ESTÁ UBICADA EN EL CERRO EL PALMAR DEL MUNICIPIO SUCRE DEL ESTADO SUCRE. LA MISMA FUE INSTALADA EL 19 DE DICIEMBRE DE 1997.</i>								
08	GUATAMARE	GUDO	10° 59' 44''	63° 52' 10''	210°	CUM	72	30
			10.9955°	63.8694°	216°	MAN	59	
					130°	CAMV	78	
					177°	COAV	93	
					153°	CARU	128	
					117°	CATA	98	
					216°	SAFE	107	
					224°	PRTZ	125	
<i>LA ESTACIÓN GUATAMARE (DIGITAL) FUE INSTALADA EL 14 DE JUNIO DE 2004 EN EL NÚCLEO DE NUEVA ESPARTA DE LA UNIVERSIDAD DE ORIENTE, REEMPLAZA LA ESTACIÓN ANALÓGICA (TUDO), SU SEÑAL ES TRANSMITIDA POR TCP/IP HASTA CUMANÁ, SIENDO LA PRIMERA ESTACIÓN DIGITAL DE TRES COMPONENTES QUE CONFORMA LA RED SISMOLÓGICA NORORIENTAL.</i>								
09	PUERTO LA CRUZ	PRTZ	10° 10' 30''	64° 39' 14''	61°	CUM	58	17
			10.1750°	64.6538°	50°	MAN	67	
					74°	CAMV	152	
					91°	COAV	91	
					92°	CARU	169	
					75°	CATA	180	
					81°	SAFE	24	
					44°	GUDO	125	
<i>LA ESTACION PUERTO LA CRUZ (DIGITAL), ESTÁ UBICADA EN EL NÚCLEO DE ANZOÁTEGUI DE LA UNIVERSIDAD DE ORIENTE, LA MISMA FUE INSTALADA EL 17 DE MARZO DE 2008. SU SEÑAL ES TRANSMITIDA POR TCP/IP HASTA CUMANÁ, SIENDO LA SEGUNDA ESTACIÓN DIGITAL DE TRES COMPONENTES QUE CONFORMA LA RED SISMOLÓGICA NORORIENTAL.</i>								

PRINCIPALES FALLAS DE LA REGIÓN NORORIENTAL DE VENEZUELA

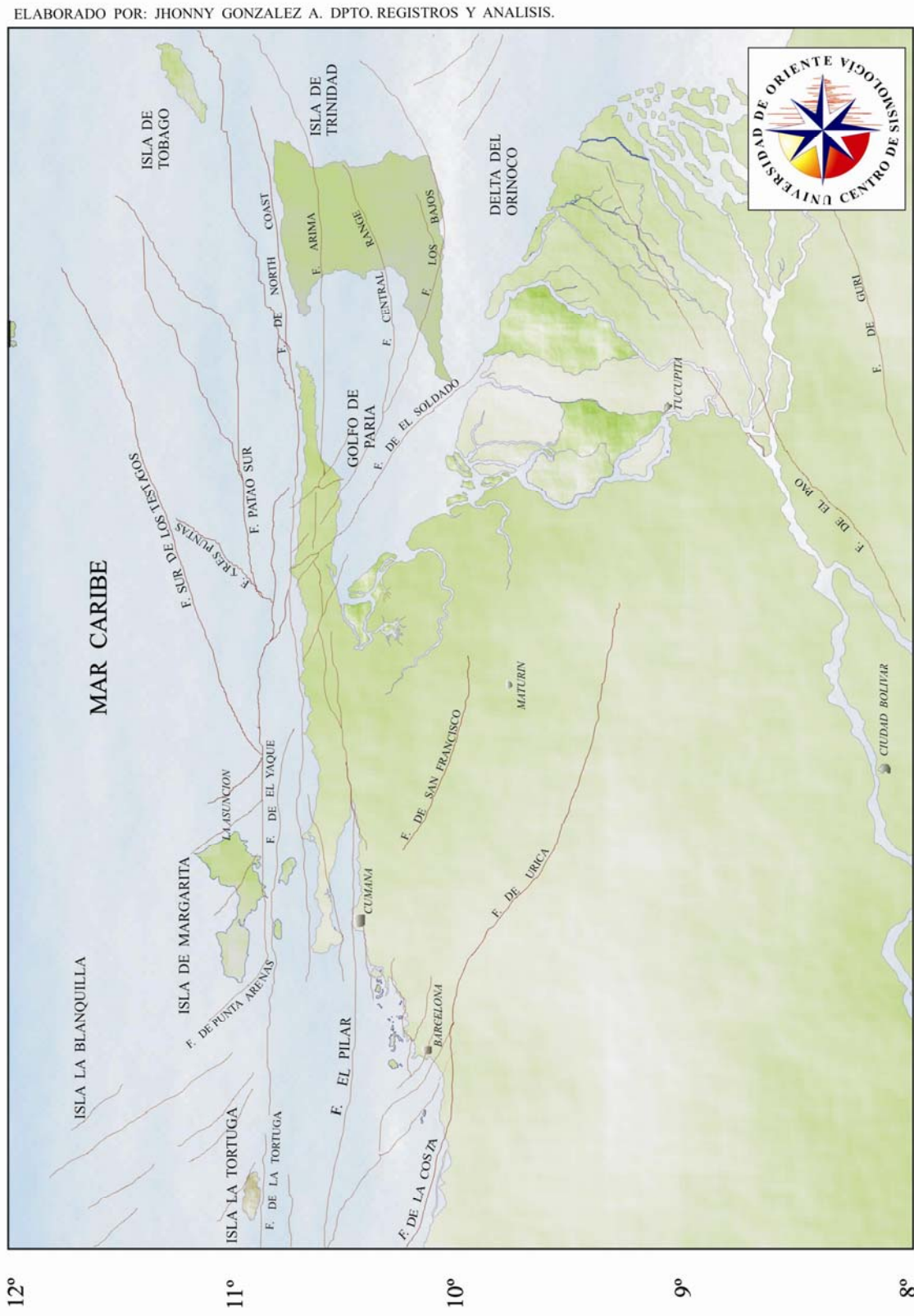


FIGURA N° 2. MAPA GEOGRÁFICO DE LA ZONA NORORIENTAL DE VENEZUELA DONDE SE SEÑALAN LAS PRINCIPALES FALLAS GEOLÓGICAS DE LA REGIÓN NORORIENTAL DE VENEZUELA.

ELABORADO POR: JHONNY GONZALEZ A. DPTO. REGISTROS Y ANALISIS.

RESUMEN DE SISMOS LOCALIZADOS
AÑO 2008
(JULIO - SEPTIEMBRE)

AÑO	FECHA			T. ORIGEN			LATITUD (°N)	LONGITUD (°W)	PROF (KMS)	MAGNITUD		FUENTE
	MES	DIA	HH	MM	SEC	MC				MB		
2008	7	2	15	18	36.9	10.24	63.461	1.7	2.4	*	UDO	
2008	7	3	06	34	54.8	10.274	60.674	15.0	*	*	UDO	
2008	7	3	17	45	58.7	10.608	63.41	3.1	*	*	UDO	
2008	7	3	21	17	16.5	10.485	62.061	18.6	3.3	*	UDO	
2008	7	4	17	28	40.4	10.369	62.006	18.5	3.4	*	UDO	
2008	7	5	07	37	33.1	10.677	60.388	76.8	*	*	UDO	
2008	7	8	16	10	14.9	9.959	64.538	2.8	2.3	*	UDO	
2008	7	9	02	41	37.4	10.542	63.996	7.3	2.4	*	UDO	
2008	7	9	03	55	16.5	10.726	62.203	28.6	3.3	*	UDO	
2008	7	9	18	50	19	11.009	62.218	39.9	3.9	*	UDO	
2008	7	11	16	26	15	10.102	64.749	1.1	2	*	UDO	
2008	7	14	17	31	24.6	10.776	60.351	15.0	4.1	*	UDO	
2008	7	15	23	11	48.8	10.541	62.306	7.0	2.5	*	UDO	
2008	7	16	05	45	44.4	10.403	63.624	2.8	2.3	*	UDO	
2008	7	16	16	21	32.4	10.126	64.647	2.1	2.3	*	UDO	
2008	7	16	23	59	47.6	11.033	62.291	40.5	3.3	*	UDO	
2008	7	17	16	23	29.1	10.293	64.692	3.1	2.4	*	UDO	
2008	7	20	09	57	53.6	10.557	62.266	77.2	3.7	*	UDO	
2008	7	22	12	15	2.1	10.382	62.573	4.5	2.6	*	UDO	
2008	7	22	12	22	53.3	10.369	62.542	24.5	3.1	*	UDO	
2008	7	23	16	09	41.9	10.007	64.833	3.1	2.6	*	UDO	
2008	7	24	11	57	45.3	10.528	63.278	5.2	2.4	*	UDO	
2008	7	27	21	42	8.8	10.508	62.554	34.8	3.6	*	UDO	
2008	7	29	04	35	19.1	10.365	62.724	16.2	2.6	*	UDO	
2008	7	29	23	20	43.3	10.82	62.225	65.3	3.5	*	UDO	
2008	7	30	07	45	14.7	10.678	63.24	4.9	2	*	UDO	
2008	7	30	09	23	49.7	10.338	62.805	0.1	3.1	*	UDO	
2008	7	30	22	56	39.4	10.615	63.218	6.0	2.4	*	UDO	
2008	7	31	17	13	30.5	10.281	64.723	1.0	2.1	*	UDO	
2008	8	1	22	23	34.3	10.61	63.265	10.1	2	*	UDO	
2008	8	4	13	14	33.2	11.462	60.273	44.9	3.4	*	UDO	
2008	8	5	07	51	26.8	9.591	61.741	24.5	3.4	*	UDO	
2008	8	7	12	27	7	11.643	60.073	44.3	4	*	UDO	
2008	8	8	04	06	10.8	11.033	60.27	15.0	3.9	*	UDO	
2008	8	8	17	16	0.9	10.286	64.692	3.6	*	*	UDO	
2008	8	8	19	32	28.5	10.147	64.771	5.2	2.1	*	UDO	
2008	8	9	16	10	31.3	10.131	64.664	0.1	2.1	*	UDO	
2008	8	11	00	39	39.3	10.258	62.259	32.9	2.8	*	UDO	
2008	8	11	07	19	25.5	10.481	64.144	5.4	5.1	*	UDO	
2008	8	11	07	26	49.3	10.491	64.153	7.7	2.3	*	UDO	
2008	8	11	07	43	2.4	10.493	64.161	8.5	2.8	*	UDO	
2008	8	11	11	00	40.7	10.475	64.176	2.7	1.5	*	UDO	
2008	8	11	12	26	44.1	10.467	64.151	5.9	2.3	*	UDO	
2008	8	11	13	34	19.8	10.481	64.184	7.8	1.9	*	UDO	
2008	8	11	14	46	2.1	10.47	64.249	5.3	1.1	*	UDO	
2008	8	11	18	16	29.3	10.481	64.162	6.9	2.5	*	UDO	
2008	8	12	04	34	54.9	10.477	64.146	7.2	2.1	*	UDO	
2008	8	12	12	30	0	9.806	60.121	143.7	*	*	UDO	
2008	8	12	21	47	54	10.487	64.216	8.7	2.1	*	UDO	
2008	8	13	06	04	9.7	10.466	64.142	2.9	2.2	*	UDO	
2008	8	13	08	15	44.3	10.991	62.335	42.2	3	*	UDO	

CONT.

AÑO	FECHA			T. ORIGEN		LATITUD (°N)	LONGITUD (°W)	PROF (KMS)	MAGNITUD		FUENTE
	MES	DIA	HH	MM	SEC				MC	MB	
2008	8	14	15	23	49	10.341	62.481	1.7	3.3	*	UDO
2008	8	15	10	36	33.3	10.479	64.163	1.7	1.5	*	UDO
2008	8	15	12	00	37.1	10.653	64.831	0.1	2.7	*	UDO
2008	8	15	16	10	47.7	10.324	64.74	5.9	2.5	*	UDO
2008	8	17	17	44	42.8	10.348	62.655	9.0	2.5	*	UDO
2008	8	18	07	18	15.6	10.901	63.125	1.5	3	*	UDO
2008	8	18	17	35	21.4	10.483	64.171	9.4	3.4	*	UDO
2008	8	18	17	38	54.8	10.477	64.171	8.2	1.6	*	UDO
2008	8	18	19	37	47.1	10.428	62.493	3.1	2.6	*	UDO
2008	8	18	23	59	49.2	10.08	64.36	15.0	*	*	UDO
2008	8	19	14	55	50.2	10.377	63.453	3.0	2.4	*	UDO
2008	8	20	06	05	4.4	10.36	63.622	16.2	2.2	*	UDO
2008	8	21	04	58	27.5	10.506	64.478	2.9	2.7	*	UDO
2008	8	21	16	45	18.1	10.076	64.673	3.1	2.7	*	UDO
2008	8	22	13	12	44.7	10.372	62.935	5.9	2.5	*	UDO
2008	8	23	21	53	7.1	10.56	60.619	0.0	*	*	UDO
2008	8	26	07	56	40.8	10.635	63.244	10.8	2	*	UDO
2008	8	26	16	36	54.2	10.281	64.56	3.8	2.3	*	UDO
2008	8	28	18	03	28.8	10.832	62.33	63.5	2.9	*	UDO
2008	8	29	22	02	4.9	10.238	62.576	3.2	3	*	UDO
2008	8	30	10	12	12.5	10.794	64.599	36.3	2.7	*	UDO
2008	8	31	04	18	28.7	10.484	64.447	0.2	2.4	*	UDO
2008	8	31	20	00	6	10.395	62.529	64.3	3.4	*	UDO
2008	9	1	07	14	27.1	10.332	63.16	0.1	2.6	*	UDO
2008	9	2	16	23	43	10.163	64.364	49.9	1.9	*	UDO
2008	9	3	05	28	40.9	10.453	62.135	15.0	3.2	*	UDO
2008	9	3	16	20	10.1	10.276	64.711	3.8	2.5	*	UDO
2008	9	3	16	41	3.3	10.295	62.401	8.6	3.3	*	UDO
2008	9	4	21	46	20.1	11.615	62.044	26.3	3.5	*	UDO
2008	9	5	16	27	12.6	10.17	64.59	8.3	2.5	*	UDO
2008	9	6	02	24	53.2	10.481	62.87	5.1	2.8	*	UDO
2008	9	6	20	31	59	10.213	62.404	27.8	3	*	UDO
2008	9	7	21	21	9.6	10.483	64.219	4.0	1.9	*	UDO
2008	9	8	16	12	14.1	10.296	64.8	5.0	1.9	*	UDO
2008	9	8	16	24	37.5	9.822	63.384	14.7	2.7	*	UDO
2008	9	9	13	20	39.6	10.531	63.31	2.3	3.1	*	UDO
2008	9	12	01	17	0.1	10.375	62.865	2.1	2.4	*	UDO
2008	9	12	03	09	48	10.33	62.508	1.0	2.9	*	UDO
2008	9	12	16	22	9	10.501	62.815	2.1	3.2	*	UDO
2008	9	15	17	40	50.3	10.2	63.796	0.1	1.6	*	UDO
2008	9	16	18	00	55.5	10.815	62.321	85.3	3	*	UDO
2008	9	17	13	56	27.1	10.476	64.193	4.4	1.7	*	UDO
2008	9	17	22	36	48.6	10.36	62.066	25.9	3.2	*	UDO
2008	9	19	18	00	37.4	10.791	62.559	78.6	2.7	*	UDO
2008	9	20	16	23	38.1	10.295	64.673	2.3	2.4	*	UDO
2008	9	22	19	01	40.1	10.577	64.679	3.7	2.4	*	UDO
2008	9	25	16	21	3.5	9.833	64.559	0.2	1.9	*	UDO
2008	9	26	17	48	52.1	10.572	64.671	2.1	2.7	*	UDO
2008	9	27	16	14	56.6	10.31	64.681	3.2	2.1	*	UDO
2008	9	29	00	42	15.5	11.097	61.302	58.5	3.5	*	UDO
2008	9	30	13	59	30.7	10.447	62.604	15.0	2.8	*	UDO
2008	9	30	16	27	12.9	10.115	64.778	4.8	*	*	UDO

BOLETIN SISMOLOGICO NORORIENTAL
JULIO 2008.
 =====

268

Mie, 2-Jul-2008

Hora:15:18 : 36.9 Lat: 10.24N Lon: 63.461W Prof: 1.7 kms. ;RMS: 0.4 secs;

Magnitudes: 2.4 MD NumEst: 6;Agencia: UDO; sismo Local

Localizado en el municipio CARIPE, estado MONAGAS, a 8 km al noreste de la población de Caripe, Capital del municipio CARIPE del estado MONAGAS

STAT	SP	IPHASW	D	HRMM	SECON	CODA	AMPLIT	PERI	TRES	W	DIS	CAZ
CAMV	SZ	EP	2	1518	44.64				0.40	5	37.6	24
CAMV	SN	ES	2	1518	49.39				-0.26	5	37.6	24
COAV	SZ	EP	2	1518	44.98	40			0.08	5	41.0	257
COAV	SE	ES	2	1518	50.52				-0.27	5	41.0	257
CUM	BE	ES	2	1519	3.84				0.63	5	82.9	284
LCOH	SN	ES	2	1519	3.16				-0.16	5	83.6	316
MAN	SZ	EP	2	1518	53.12				0.38	5	87.2	294
MAN	SN	ES	2	1519	3.95				-0.49	5	87.2	294
SAFE	SZ	EP	2	1518	55.73				-0.30	5	107	268

 269

Jue, 3-Jul-2008

Hora:06:34 : 54.8 Lat: 10.274N Lon: 60.674W Prof: 15.0 kms. ;RMS: 0.3 secs;

Magnitudes:Sin magnitud NumEst: 8;Agencia: UDO; sismo Remoto

Localizado en el Mar Caribe

STAT	SP	IPHASW	D	HRMM	SECON	CODA	AMPLIT	PERI	TRES	W	DIS	CAZ
CATA	SZ	EP	2	635	34.76				-0.05	5	265	278
CATA	SZ	ES	3	636	5.22				0.82	2	265	278
CAMV	SZ	EP	2	635	38.05				-0.06	5	292	276
COAV	SZ	IP	1	D	635	45.25			0.50	7	346	268
COAV	SN	ES	3	636	20.90				-0.79	2	346	268
GUDO	SZ	EP		635	45.97				-0.28	10	359	283
GUDO	SN	ES		636	24.51				0.20	10	359	283
LCOH	SZ	EP	2	635	47.42				0.06	5	368	279
CUM	BZ	EP	3	635	49.59				-0.04	2	386	273
CUM	BE	ES		636	29.99				-0.20	10	386	273
MAN	SZ	EP	2	635	49.52				-0.13	5	386	275
SAFE	SZ	EP	2	635	53.08				0.17	5	413	269

 270

Jue, 3-Jul-2008

Hora:17:45 : 58.7 Lat: 10.608N Lon: 63.41W Prof: 3.1 kms. ;RMS: 0.2 secs;

Magnitudes:Sin magnitud NumEst: 3;Agencia: UDO; sismo Local

Localizado en el municipio ANDRES MATA, estado SUCRE, a 11 km al norte de la población de Casanay en el municipio ANDRES ELOY BLANCO del estado SUCRE

STAT	SP	IPHASW	D	HRMM	SECON	CODA	AMPLIT	PERI	TRES	W	DIS	CAZ
CAMV	SZ	EP		1746	1.33				0.10	10	11.6	124
CAMV	SZ	ES		1746	3.00				-0.10	10	11.6	124
COAV	SZ	IS	1	1746	20.32				0.06	7	67.5	222
MAN	SE	ES	3	1746	24.81				-0.56	2	85.4	267

271

Jue, 3-Jul-2008

Hora:21:17 : 16.5 Lat: 10.485N Lon: 62.061W Prof: 18.6 kms. ;RMS: 0.3 secs;

Magnitudes: 3.3 MD NumEst: 3;Agencia: UDO; sismo Local

Localizado en el Golfo de Paria

STAT	SP	IPHASW	D	HRMM	SECON	CODA	AMPLIT	PERI	TRES	W	DIS	CAZ
CATA	SZ	EP	2	2117	35.60				0.43	5	111	277
CATA	SZ	ES	2	2117	48.75				-0.25	5	111	277
COAV	SZ	EP	2	2117	47.46	97			-0.43	5	197	260
COAV	SE	ES	2	2118	11.37				0.25	5	197	260
SAFE	SZ	EP	3	2117	55.88				0.00	2	262	263

272

Vie, 4-Jul-2008

Hora:17:28 : 40.4 Lat: 10.369N Lon: 62.006W Prof: 18.5 kms. ;RMS: 0.2 secs;

Magnitudes: 3.4 MD NumEst: 4;Agencia: UDO; sismo Local

Localizado en el Golfo de Paria

STAT	SP	IPHASW	D	HRMM	SECON	CODA	AMPLIT	PERI	TRES	W	DIS	CAZ
CATA	SZ	EP	2	1729	0.04				-0.30	5	119	283
CATA	SZ	ES	2	1729	15.27				0.19	5	119	283
CAMV	SZ	EP	2	1729	4.59				0.18	5	145	278
CAMV	SE	ES	2	1729	22.04				-0.12	5	145	278
COAV	SZ	EP	2	1729	12.50	103			0.18	5	201	263
COAV	SE	ES	2	1729	35.86				-0.07	5	201	263
SAFE	SZ	EP	2	1729	20.36				-0.05	5	267	266

273

Sab, 5-Jul-2008

Hora:07:37 : 33.1 Lat: 10.677N Lon: 60.388W Prof: 76.8 kms. ;RMS: 0.3 secs;

Magnitudes: Sin magnitud NumEst: 8;Agencia: UDO; sismo Remoto

Localizado en el Mar Caribe

STAT	SP	IPHASW	D	HRMM	SECON	CODA	AMPLIT	PERI	TRES	W	DIS	CAZ
CATA	SZ	EP	2	738	13.74				-0.21	5	294	269

CAMV	SZ	EP	2	738	17.62				0.27	5	321	268
COAV	SZ	IP		D	738	24.61			0.00	10	381	262
COAV	SN	ES	3	739	2.73				-0.02	2	381	262
GUDO	SZ	EP	2	738	24.20				-0.50	5	382	276
LCOH	SZ	EP	2	738	26.73				0.53	5	395	272
MAN	SZ	EP	2	738	29.09				0.24	5	416	269
CUM	BZ	EP	2	738	29.14				0.11	5	418	267
SAFE	SZ	EP	2	738	32.14				-0.45	5	447	264

274

Mar, 8-Jul-2008

Hora:16:10 : 14.9 Lat: 9.959N Lon: 64.538W Prof: 2.8 kms. ;RMS: 0.0 secs;

Magnitudes: 2.3 MD NumEst: 3;Agencia: UDO; sismo Local

Localizado en el municipio BOLIVAR, estado ANZOATEGUI, a 24 km al norte de la población de San Mateo, Capital del municipio LIBERTAD del estado ANZOATEGUI

STAT	SP	IPHASW	D	HRMM	SECON	CODA	AMPLIT	PERI	TRES	W	DIS	CAZ
SAFE	SZ	EP		1610	20.72	38			0.00	10	29.4	21
SAFE	SZ	ES	2	1610	24.98				-0.01	5	29.4	21
CUM	SE	ES	2	1610	35.49				0.00	5	63.9	36
COAV	SZ	EP	2	1610	29.62				0.01	5	81.0	74

275

Mie, 9-Jul-2008

Hora:02:41 : 37.4 Lat: 10.542N Lon: 63.996W Prof: 7.3 kms. ;RMS: 0.2 secs;

Magnitudes: 2.4 MD NumEst: 6;Agencia: UDO; sismo Local

STAT	SP	IPHASW	D	HRMM	SECON	CODA	AMPLIT	PERI	TRES	W	DIS	CAZ
MAN	SZ	IP		C	241	41.79			0.04	10	21.2	276
MAN	SN	IS	1	241	44.90				-0.05	7	21.2	276
CUM	BZ	IP		C	241	42.26			-0.19	10	25.2	240
CUM	BN	ES	2	241	46.10				-0.07	5	25.2	240
LCOH	SZ	IP		C	241	42.82			0.20	10	26.5	0
LCOH	SN	ES	2	241	46.52				0.04	5	26.5	0
COAV	SZ	EP	2	241	46.14	41			0.11	5	46.4	156
COAV	SN	ES	3	241	52.27				-0.14	2	46.4	156
GUDO	SZ	IP	2	241	46.94				0.04	5	52.0	15
GUDO	SN	ES	2	241	53.37				-0.54	5	52.0	15
SAFE	SZ	EP	2	241	48.31	37			-0.17	5	61.1	233
SAFE	SZ	ES	2	241	57.19				0.52	5	61.1	233

276

Mie, 9-Jul-2008

Hora:03:55 : 16.5 Lat: 10.726N Lon: 62.203W Prof: 28.6 kms. ;RMS: 0.3 secs;

Magnitudes: 3.3 MD NumEst: 5;Agencia: UDO; sismo Local

STAT	SP	IPHASW	D	HRMM	SECON	CODA	AMPLIT	PERI	TRES	W	DIS	CAZ
CATA	SZ	EP	2	355	33.05				0.12	5	95.8	262
CATA	SZ	ES	2	355	45.45				0.39	5	95.8	262
CAMV	SZ	EP		355	37.31				0.07	10	124	261
CAMV	SE	ES		355	52.41				-0.16	10	124	261
GUDO	SZ	EP	2	355	44.83				-0.59	5	185	279
GUDO	SN	ES		356	6.88				0.08	10	185	279
COAV	SZ	EP	3	355	45.99	93			0.01	2	189	251
COAV	SN	ES		356	7.75				-0.02	10	189	251
SAFE	SZ	EP	3	355	54.39				0.74	2	251	257

277

Mie, 9-Jul-2008

Hora:18:50 : 19 Lat: 11.009N Lon: 62.218W Prof: 39.9 kms. ;RMS: 0.4 secs;

Magnitudes: 3.9 MD NumEst: 6;Agencia: UDO; sismo Local

Localizado en el Mar Caribe

STAT	SP	IPHASW	D	HRMM	SECON	CODA	AMPLIT	PERI	TRES	W	DIS	CAZ
CATA	SZ	EP	2	1850	37.57				0.59	5	104	244
CATA	SZ	ES	2	1850	50.71				0.45	5	104	244
CAMV	SZ	IP		D 1850	40.43				0.07	10	131	247
CAMV	SE	ES	2	1850	56.60				0.46	5	131	247
LCOH	SZ	EP	2	1850	48.41				0.18	5	196	263
LCOH	SE	ES	2	1851	10.48				0.64	5	196	263
COAV	SZ	EP	2	1850	48.69	170			-0.09	5	200	242
COAV	SN	ES	2	1851	10.47				-0.31	5	200	242
MAN	SZ	EP	2	1850	50.89				-0.48	5	221	257
MAN	SE	ES	2	1851	14.71				-0.58	5	221	257
SAFE	SZ	EP	2	1850	55.51	160			-0.48	5	259	250
SAFE	SZ	ES	2	1851	22.69				-0.64	5	259	250

278

Vie,11-Jul-2008

Hora:16:26 : 15 Lat: 10.102N Lon: 64.749W Prof: 1.1 kms. ;RMS: 0.3 secs;

Magnitudes: 2 MD NumEst: 3;Agencia: UDO; sismo Local

Localizado en el municipio BOLIVAR, estado ANZOATEGUI, a 8 km al suroeste de la población de BARCELONA, Capital del municipio BOLIVAR del estado ANZOATEGUI

STAT	SP	IPHASW	D	HRMM	SECON	CODA	AMPLIT	PERI	TRES	W	DIS	CAZ
SAFE	SZ	EP	2	1626	21.72	28			-0.37	5	35.8	71
SAFE	SZ	ES	2	1626	27.57				0.21	5	35.8	71
CUM	SE	ES	2	1626	37.84				0.00	5	70.6	59
COAV	SZ	EP	2	1626	33.57				0.37	5	101	86
COAV	SN	ES	2	1626	46.48				-0.21	5	101	86

279

Lun,14-Jul-2008

Hora:17:31 : 24.6 Lat: 10.776N Lon: 60.351W Prof: 15.0 kms. ;RMS: 0.2 secs;

Magnitudes: 4.1 MD NumEst: 6;Agencia: UDO; sismo Remoto

Localizado en el Mar Caribe

STAT	SP	IPHASW	D	HRMM	SECON	CODA	AMPLIT	PERI	TRES	W	DIS	CAZ
CATA	SZ	EP	2	1732	8.69				0.01	5	298	267
CAMV	SZ	EP	2	1732	12.30				0.18	5	326	266
COAV	SZ	IP		D 1732	19.65	204			0.10	10	387	260
COAV	SZ	ES	2	1733	0.03				-0.15	5	387	260
MAN	SZ	EP	2	1732	23.72				0.07	5	421	267
MAN	SN	ES	2	1733	7.15				-0.18	5	421	267
CUM	BZ	EP	2	1732	23.59				-0.29	5	422	265
CUM	SE	ES	2	1733	8.06				0.33	5	422	265
SAFE	SZ	EP	2	1732	27.14				-0.38	5	452	262

280

Mar,15-Jul-2008

Hora:23:11 : 48.8 Lat: 10.541N Lon: 62.306W Prof: 7.0 kms. ;RMS: 0.3 secs;

Magnitudes: 2.5 MD NumEst: 3;Agencia: UDO; sismo Local

STAT	SP	IPHASW	D	HRMM	SECON	CODA	AMPLIT	PERI	TRES	W	DIS	CAZ
CATA	SZ	EP	2	2312	4.00				0.39	5	83.9	275
CATA	SZ	ES	3	2312	14.10				-0.45	2	83.9	275
COAV	SZ	EP	2	2312	17.21	46			-0.32	5	172	256
COAV	SZ	ES	2	2312	38.80				0.04	5	172	256
SAFE	SZ	EP	2	2312	26.33				0.00	5	237	261

281

Mie,16-Jul-2008

Hora:05:45 : 44.4 Lat: 10.403N Lon: 63.624W Prof: 2.8 kms. ;RMS: 0.2 secs;

Magnitudes: 2.3 MD NumEst: 5;Agencia: UDO; sismo Local

Localizado en el municipio RIBERO, estado SUCRE, a 13 km al suroeste de la población de Cariaco, Capital del municipio RIBERO del estado SUCRE

STAT	SP	IPHASW	D	HRMM	SECON	CODA	AMPLIT	PERI	TRES	W	DIS	CAZ
COAV	SZ	IP		D 545	51.21	37			0.01	10	35.0	219
COAV	SZ	IS	1	545	55.96				-0.26	7	35.0	219
CAMV	SZ	EP	3	545	51.19				-0.30	2	36.9	64
CUM	BZ	EP	2	545	55.96				-0.03	5	62.5	272
CUM	BN	IS	1	546	4.60				0.06	7	62.5	272
MAN	SZ	EP	2	545	56.33				0.07	5	64.2	286
MAN	SN	ES	2	546	4.42				-0.60	5	64.2	286
SAFE	SZ	IP		C 546	1.12				0.22	10	91.9	256
SAFE	SZ	ES	2	546	13.28				0.19	5	91.9	256

282

Mie,16-Jul-2008

Hora:16:21 : 32.4 Lat: 10.126N Lon: 64.647W Prof: 2.1 kms. ;RMS: 0.2 secs;

Magnitudes: 2.3 MD NumEst: 3;Agencia: UDO; sismo Local

Localizado en el municipio BOLIVAR, estado ANZOATEGUI, a 4 km al este de la población de BARCELONA, Capital del municipio BOLIVAR del estado ANZOATEGUI

STAT	SP	IPHASW	D	HRMM	SECON	CODA	AMPLIT	PERI	TRES	W	DIS	CAZ
SAFE	SZ	IP		C	1621	37.43		38	0.12	10	24.4	68
SAFE	SZ	IPg		C	1621	37.43			-0.18	10	24.4	68
SAFE	SZ	ESg	2		1621	41.54			0.05	5	24.4	68
CUM	SE	ES	3		1621	52.15			0.34	2	59.6	56
COAV	SZ	EP	2		1621	48.72			0.11	5	89.9	88

283

Mie,16-Jul-2008

Hora:23:59 : 47.6 Lat: 11.033N Lon: 62.291W Prof: 40.5 kms. ;RMS: 0.2 secs;

Magnitudes: 3.3 MD NumEst: 6;Agencia: UDO; sismo Local

Localizado en el Mar Caribe

STAT	SP	IPHASW	D	HRMM	SECON	CODA	AMPLIT	PERI	TRES	W	DIS	CAZ
CATA	SZ	IP		D	24	0	4.89		0.14	10	97.7	241
CATA	SZ	ES	2		24	0	17.15		-0.26	5	97.7	241
CAMV	SZ	EP	2		24	0	8.05		-0.09	5	125	245
CAMV	SZ	ES			24	0	23.24		-0.07	10	125	245
COAV	SZ	EP	2		24	0	16.36	91	-0.25	5	194	240
COAV	SZ	ES	2		24	0	38.25		0.19	5	194	240
MAN	SZ	EP	2		24	0	18.74		-0.29	5	214	256
MAN	SE	ES	2		24	0	42.35		0.09	5	214	256
CUM	BZ	EP	2		24	0	19.55		-0.06	5	219	252
SAFE	SZ	EP	2		24	0	24.10		0.38	5	252	249

284

Jue,17-Jul-2008

Hora:16:23 : 29.1 Lat: 10.293N Lon: 64.692W Prof: 3.1 kms. ;RMS: 0.3 secs;

Magnitudes: 2.4 MD NumEst: 3;Agencia: UDO; sismo Local

Localizado en el Mar Caribe (Fosa de Cariaco)

STAT	SP	IPHASW	D	HRMM	SECON	CODA	AMPLIT	PERI	TRES	W	DIS	CAZ
SAFE	SZ	EPg	2		1623	34.56			-0.28	5	29.2	109
SAFE	SZ	ESg	3		1623	38.55			-0.52	2	29.2	109
CUM	SE	ES	2		1623	47.30			-0.14	5	56.4	75
COAV	SZ	EP	2		1623	46.47	40		0.24	5	95.9	99
COAV	SZ	ES	2		1623	59.19			0.31	5	95.9	99

285

Dom,20-Jul-2008

Hora:09:57 : 53.6 Lat: 10.557N Lon: 62.266W Prof: 77.2 kms. ;RMS: 0.3 secs;

Magnitudes: 3.7 MD NumEst: 7;Agencia: UDO; sismo Local

STAT	SP	IPHASW	D	HRMM	SECON	CODA	AMPLIT	PERI	TRES	W	DIS	CAZ
CATA	SZ	EP	2	958	10.75				0.27	5	88.1	273
CATA	SZ	ES	2	958	22.46				-0.50	5	88.1	273
CAMV	SZ	EP	2	958	13.72				0.25	5	116	270
CAMV	SZ	ES	2	958	28.65				0.48	5	116	270
COAV	SZ	EP	2	958	20.83	131			0.27	5	177	256
COAV	SN	ES	2	958	40.18				-0.31	5	177	256
GUDO	SZ	EP	2	958	20.75				-0.37	5	182	286
MAN	SZ	EP	2	958	24.59				0.04	5	210	270
MAN	SE	ES	2	958	47.73				0.28	5	210	270
CUM	BZ	EP	2	958	24.70				0.00	5	212	266
SAFE	SZ	EP		958	28.17				-0.10	10	241	261

286

Mar,22-Jul-2008

Hora:12:15 : 2.1 Lat: 10.382N Lon: 62.573W Prof: 4.5 kms. ;RMS: 0.1 secs;

Magnitudes: 2.6 MD NumEst: 4;Agencia: UDO; sismo Local

Localizado en el Golfo de Paria

STAT	SP	IPHASW	D	HRMM	SECON	CODA	AMPLIT	PERI	TRES	W	DIS	CAZ
CATA	SZ	EPg	2	1215	12.98				-0.18	5	59.6	294
CATA	SZ	ISg	1	1215	21.41				0.06	7	59.6	294
CAMV	SZ	EP	2	1215	17.24				0.12	5	84.1	283
CAMV	SE	ES	2	1215	28.13				-0.12	5	84.1	283
COAV	SZ	EP	2	1215	26.05	48			0.00	5	140	260
SAFE	SZ	EP	3	1215	36.29				0.17	2	205	265

287

Mar,22-Jul-2008

Hora:12:22 : 53.3 Lat: 10.369N Lon: 62.542W Prof: 24.5 kms. ;RMS: 0.2 secs;

Magnitudes: 3.1 MD NumEst: 4;Agencia: UDO; sismo Local

Localizado en el Golfo de Paria

STAT	SP	IPHASW	D	HRMM	SECON	CODA	AMPLIT	PERI	TRES	W	DIS	CAZ
CATA	SZ	EP	2	1223	4.48				-0.20	5	63.2	294
CATA	SZ	ES	2	1223	12.95				-0.12	5	63.2	294
CAMV	SZ	EP	2	1223	8.89				0.46	5	87.7	283
CAMV	SE	ES	2	1223	19.68				0.07	5	87.7	283
COAV	SZ	EP	2	1223	16.73	80			-0.17	5	143	261
SAFE	SZ	EP	2	1223	25.56				-0.04	5	209	265

288

Mie,23-Jul-2008

Hora:16:09 : 41.9 Lat: 10.007N Lon: 64.833W Prof: 3.1 kms. ;RMS: 0.3 secs;

Magnitudes: 2.6 MD NumEst: 3;Agencia: UDO; sismo Local

Localizado en el municipio BOLIVAR, estado ANZOATEGUI, a 21 km al suroeste de la población de BARCELONA, Capital del municipio BOLIVAR del estado ANZOATEGUI

STAT	SP	IPHASW	D	HRMM	SECON	CODA	AMPLIT	PERI	TRES	W	DIS	CAZ
SAFE	SZ	EPg	2	16 9	50.91	50			-0.13	5	48.4	63
SAFE	SZ	ESg	2	16 9	57.50				-0.31	5	48.4	63
CUM	SE	ES	2	1610	8.49				0.31	5	83.9	56
COAV	SZ	EP	3	1610	1.66				0.16	2	112	81
COAV	SZ	ES	3	1610	16.36				0.34	2	112	81

289

Jue,24-Jul-2008

Hora:11:57 : 45.3 Lat: 10.528N Lon: 63.278W Prof: 5.2 kms. ;RMS: 0.2 secs;

Magnitudes: 2.4 MD NumEst: 3;Agencia: UDO; sismo Local

Localizado en el municipio ANDRES MATA, estado SUCRE, a 14 km al oeste de la población de El Pilar, Capital del municipio BENITEZ del estado SUCRE

STAT	SP	IPHASW	D	HRMM	SECON	CODA	AMPLIT	PERI	TRES	W	DIS	CAZ
CAMV	SZ	IP		1157	47.01				0.12	10	5.42	297
CAMV	SZ	ES	2	1157	47.76				-0.30	5	5.42	297
CATA	SZ	EP	2	1157	50.00				-0.07	5	24.1	71
CATA	SZ	ES	2	1157	53.53				-0.06	5	24.1	71
COAV	SZ	EP	2	1157	58.60	41			0.16	5	72.7	236
COAV	SZ	ES	2	1158	7.98				-0.18	5	72.7	236

290

Dom,27-Jul-2008

Hora:21:42 : 8.8 Lat: 10.508N Lon: 62.554W Prof: 34.8 kms. ;RMS: 0.4 secs;

Magnitudes: 3.6 MD NumEst: 7;Agencia: UDO; sismo Local

Localizado en el Golfo de Paria

STAT	SP	IPHASW	D	HRMM	SECON	CODA	AMPLIT	PERI	TRES	W	DIS	CAZ
CATA	SZ	IP		2142	19.51				-0.34	10	57.4	280
CATA	SZ	ES	3	2142	27.68				-0.34	2	57.4	280
CAMV	SZ	IP		2142	23.94				0.22	10	84.2	273
CAMV	SZ	ES	2	2142	35.20				0.45	5	84.2	273
COAV	SZ	EP		2142	32.04	120			-0.27	10	145	255
COAV	SZ	ES		2142	49.88				0.16	10	145	255
GUDO	SZ	EP	2	2142	34.07				0.74	5	154	291
MAN	SZ	EP		2142	36.63				0.16	10	179	272
MAN	SE	ES	2	2142	55.97				-0.98	5	179	272
CUM	BZ	EP	3	2142	37.19				0.61	2	180	267
CUM	SE	ES	2	2142	56.92				-0.21	5	180	267

SAFE SZ EP 2 2142 40.37 127 0.19 5 209 261

291

Mar,29-Jul-2008

Hora:04:35 : 19.1 Lat: 10.365N Lon: 62.724W Prof: 16.2 kms. ;RMS: 0.2 secs;

Magnitudes: 2.6 MD NumEst: 3;Agencia: UDO; sismo Local

Localizado en el municipio BENITEZ, estado SUCRE, a 28 km al suroeste de la población de Irapa, Capital del municipio MARIÑO del estado SUCRE

STAT	SP	IPHASW	D	HRMM	SECON	CODA	AMPLIT	PERI	TRES	W	DIS	CAZ
CATA	SZ	EP	3	435	28.01				0.42	2	46.0	305
CATA	SZ	ES	2	435	33.82				-0.07	5	46.0	305
COAV	SZ	EP	2	435	39.61	50			-0.10	5	123	259
COAV	SZ	ES	2	435	55.05				0.06	5	123	259
SAFE	SZ	EP	3	435	49.72				0.00	2	189	265

292

Mar,29-Jul-2008

Hora:23:20 : 43.3 Lat: 10.82N Lon: 62.225W Prof: 65.3 kms. ;RMS: 0.3 secs;

Magnitudes: 3.5 MD NumEst: 7;Agencia: UDO; sismo Local

Localizado en el Mar Caribe

STAT	SP	IPHASW	D	HRMM	SECON	CODA	AMPLIT	PERI	TRES	W	DIS	CAZ
CATA	SZ	IP	C	2321	0.53				0.20	10	95.6	255
CATA	SZ	ES	2	2321	12.31				-0.61	5	95.6	255
CAMV	SZ	IP	D	2321	3.54				-0.08	10	124	256
CARU	SZ	EP	2	2321	3.64				-0.01	5	124	231
CAMV	SZ	ES	2	2321	19.13				0.49	5	124	256
COAV	SZ	EP	2	2321	11.69	116			0.10	5	190	247
COAV	SZ	ES	2	2321	32.44				-0.08	5	190	247
MAN	SZ	EP	2	2321	14.47				-0.32	5	217	263
CUM	BZ	EP	3	2321	14.92				-0.26	2	220	259
CUM	BN	ES	2	2321	38.90				0.15	5	220	259
SAFE	SZ	EP	2	2321	18.93				-0.13	5	252	255

293

Mie,30-Jul-2008

Hora:07:45 : 14.7 Lat: 10.678N Lon: 63.24W Prof: 4.9 kms. ;RMS: 0.3 secs;

Magnitudes: 2 MD NumEst: 4;Agencia: UDO; sismo Local

STAT	SP	IPHASW	D	HRMM	SECON	CODA	AMPLIT	PERI	TRES	W	DIS	CAZ
CAMV	SZ	IP	1	745	18.37				0.16	7	16.7	212
CAMV	SZ	ES	2	745	20.60				-0.18	5	16.7	212
CATA	SZ	IP	C	745	18.84				-0.01	10	20.5	115
CATA	SZ	ES	2	745	21.92				0.04	5	20.5	115
COAV	SZ	EP	2	745	29.60	28			-0.54	5	86.2	228

COAV	SZ	ES	2	745	41.76				0.23	5	86.2	228
SAFE	SZ	EP	3	745	39.46				0.53	2	141	248

294

Mie,30-Jul-2008

Hora:09:23 : 49.7 Lat: 10.338N Lon: 62.805W Prof: 0.1 kms. ;RMS: 0.4 secs;

Magnitudes: 3.1 MD NumEst: 6;Agencia: UDO; sismo Local

Localizado en el municipio BENITEZ, estado SUCRE, a 36 km al suroeste de la población de Irapa, Capital del municipio MARIÑO del estado SUCRE

STAT	SP	IPHASW	D	HRMM	SECON	CODA	AMPLIT	PERI	TRES	W	DIS	CAZ
CATA	SZ	EP	3	923	57.68				-0.27	2	41.0	315
CATA	SZ	ES	3	924	4.33				0.31	2	41.0	315
CARU	SZ	IP		C	923	57.91			-0.11	10	41.5	234
CARU	SZ	ES	2	924	4.48				0.33	5	41.5	234
CAMV	SZ	IP		C	924	1.46			-0.09	10	61.3	293
CAMV	SZ	ES	2	924	10.42				0.12	5	61.3	293
COAV	SZ	EP	3	924	9.95	69			-0.26	2	114	260
COAV	SZ	ES	3	924	23.89				-1.48	2	114	260
CUM	BZ	EP	2	924	16.64				0.32	5	152	274
CUM	BN	ES	2	924	35.90				-0.10	5	152	274
SAFE	SZ	EP	2	924	21.09	93			0.57	5	180	266

295

Mie,30-Jul-2008

Hora:22:56 : 39.4 Lat: 10.615N Lon: 63.218W Prof: 6.0 kms. ;RMS: 0.3 secs;

Magnitudes: 2.4 MD NumEst: 4;Agencia: UDO; sismo Local

Localizado en el municipio BERMUDEZ, estado SUCRE, a 7 km al sureste de la población de Carúpano en el municipio BERMUDEZ del estado SUCRE

STAT	SP	IPHASW	D	HRMM	SECON	CODA	AMPLIT	PERI	TRES	W	DIS	CAZ
CAMV	SZ	EP	2	2256	42.29				-0.05	5	13.4	238
CAMV	SZ	ES	2	2256	44.59				0.07	5	13.4	238
CATA	SZ	IP		C	2256	42.77			-0.03	10	16.3	96
CATA	SZ	ES	2	2256	45.50				0.18	5	16.3	96
COAV	SZ	EP	2	2256	53.55	39			-0.75	5	83.7	233
COAV	SZ	ES	2	2257	5.68				0.36	5	83.7	233
MAN	SZ	EP	2	2256	58.32				0.39	5	106	267
MAN	SE	ES	2	2257	11.55				-0.09	5	106	267

296

Jue,31-Jul-2008

Hora:17:13 : 30.5 Lat: 10.281N Lon: 64.723W Prof: 1.0 kms. ;RMS: 0.2 secs;

Magnitudes: 2.1 MD NumEst: 3;Agencia: UDO; sismo Local

Localizado en el Mar Caribe (Fosa de Cariaco)

STAT	SP	IPHASW	D	HRMM	SECON	CODA	AMPLIT	PERI	TRES	W	DIS	CAZ
------	----	--------	---	------	-------	------	--------	------	------	---	-----	-----

SAFE SZ EP		1713	37.05	29		0.09	10	32.1	105
SAFE SZ ES	2	1713	41.55			-0.20	5	32.1	105
CUM SE ES	2	1713	50.34			-0.02	5	60.1	74
COAV SZ EP	2	1713	48.13			-0.27	5	99.2	98
COAV SZ ES	2	1714	1.82			0.16	5	99.2	98

BOLETIN SISMOLOGICO NORORIENTAL
AGOSTO 2008.

297

Vie, 1-Ago-2008

Hora:22:23 : 34.3 Lat: 10.61N Lon: 63.265W Prof: 10.1 kms. ;RMS: 0.1 secs;

Magnitudes: 2 MD NumEst: 4;Agencia: UDO; sismo Local

Localizado en el municipio BERMUDEZ, estado SUCRE, a 7 km al sur de la población de Carúpano en el municipio BERMUDEZ del estado SUCRE

STAT	SP	IPHASW	D	HRMM	SECON	CODA	AMPLIT	PERI	TRES	W	DIS	CAZ
CAMV	SZ	IP		C	2223	36.90			-0.01	10	9.08	223
CAMV	SZ	IS	1		2223	38.83			0.00	7	9.08	223
CATA	SZ	IP		C	2223	38.71			0.01	10	21.4	93
CATA	SZ	ES	2		2223	41.98			0.03	5	21.4	93
CARU	SZ	EP	3		2223	44.31			-0.25	2	56.9	163
COAV	SZ	EP	2		2223	48.16	28		-0.11	5	79.3	231
COAV	SZ	IS	1		2223	58.66			0.06	7	79.3	231

298

Lun, 4-Ago-2008

Hora:13:14 : 33.2 Lat: 11.462N Lon: 60.273W Prof: 44.9 kms. ;RMS: 0.1 secs;

Magnitudes: 3.4 MD NumEst: 5;Agencia: UDO; sismo Remoto

Localizado en el Mar Caribe

STAT	SP	IPHASW	D	HRMM	SECON	CODA	AMPLIT	PERI	TRES	W	DIS	CAZ
CATA	SZ	EP	2		1315	17.10			0.00	5	320	253
CATA	SZ	ES	3		1315	49.40			-0.18	2	320	253
CARU	SZ	EP	3		1315	19.95			-0.08	2	344	245
COAV	SZ	EP	2		1315	28.62	102		-0.06	5	415	250
COAV	SZ	ES	3		1316	9.92			0.18	2	415	250
MAN	SZ	EP	3		1315	31.52			-0.16	2	439	257
SAFE	SZ	EP	2		1315	36.33			0.12	5	476	253

299

Mar, 5-Ago-2008

Hora:07:51 : 26.8 Lat: 9.591N Lon: 61.741W Prof: 24.5 kms. ;RMS: 0.3 secs;

Magnitudes: 3.4 MD NumEst: 4;Agencia: UDO; sismo Local

Localizado en el municipio TUCUPITA, estado DELTA AMACURO, a 67 km al noreste de la población de Tucupita, Capital del municipio TUCUPITA del estado DAM

STAT	SP	IPHASW	D	HRMM	SECON	CODA	AMPLIT	PERI	TRES	W	DIS	CAZ
CARU	SZ	EP	3	751	52.60				-0.54	2	161	291
CARU	SZ	ES	3	752	12.93				0.28	2	161	291
CAMV	SZ	EP	3	751	58.46				0.11	2	203	302
COAV	SZ	EP	2	752	2.23	106			-0.31	5	237	286
COAV	SZ	ES	2	752	28.92				-0.08	5	237	286
SAFE	SZ	EP	2	752	11.07				0.43	5	304	283

300

Jue, 7-Ago-2008

Hora:12:27 : 7 Lat: 11.643N Lon: 60.073W Prof: 44.3 kms. ;RMS: 0.2 secs;

Magnitudes: 4 MD NumEst: 5;Agencia: UDO; sismo Local

Localizado en el Mar Caribe

STAT	SP	IPHASW	D	HRMM	SECON	CODA	AMPLIT	PERI	TRES	W	DIS	CAZ
CATA	SZ	EP	2	1227	54.06				-0.16	5	347	251
CATA	SZ	ES	2	1228	29.43				0.25	5	347	251
CARU	SZ	EP	2	1227	57.70				0.37	5	373	243
CARU	SZ	ES	2	1228	34.35				-0.23	5	373	243
COAV	SZ	IP		1228	5.74	173			-0.13	10	442	249
COAV	SZ	ES	2	1228	49.50				0.05	5	442	249
MAN	SZ	IP	1	1228	8.57				-0.10	7	465	255
MAN	SZ	ES	2	1228	54.24				-0.08	5	465	255
SAFE	SZ	EP	2	1228	13.86				0.55	5	503	252

301

Vie, 8-Ago-2008

Hora:04:06 : 10.8 Lat: 11.033N Lon: 60.27W Prof: 15.0 kms. ;RMS: 0.3 secs;

Magnitudes: 3.9 MD NumEst: 5;Agencia: UDO; sismo Local

Localizado en el Mar Caribe

STAT	SP	IPHASW	D	HRMM	SECON	CODA	AMPLIT	PERI	TRES	W	DIS	CAZ
CATA	SZ	EP		4 6	56.72				0.41	10	310	261
CATA	SZ	ES	2	4 7	29.45				-0.52	5	310	261
CARU	SZ	EP		4 6	58.32				-0.08	10	327	252
CARU	SZ	ES	2	4 7	34.07				0.46	5	327	252
CAMV	SZ	EP	2	4 6	59.93				0.16	5	338	261
COAV	SZ	EP		4 7	7.21	158			-0.29	10	401	256
COAV	SZ	ES	2	4 7	49.73				0.28	5	401	256
SAFE	SZ	EP	2	4 7	15.07	178			-0.26	5	465	259
SAFE	SZ	ES	2	4 8	2.80				-0.27	5	465	259

302

Vie, 8-Ago-2008

Hora:17:16 : 0.9 Lat: 10.286N Lon: 64.692W Prof: 3.6 kms. ;RMS: 0.3 secs;
 Magnitudes:Sin magnitud NumEst: 3;Agencia: UDO; sismo Local
 Localizado en el Mar Caribe (Fosa de Cariaco)

STAT	SP	IPHASW	D	HRMM	SECON	CODA	AMPLIT	PERI	TRES	W	DIS	CAZ
SAFE	SZ	EPg	2	1716	6.18				-0.40	5	29.0	108
SAFE	SZ	ESg	2	1716	10.74				-0.04	5	29.0	108
CUM	SE	ES	2	1716	19.11				-0.11	5	56.6	74
COAV	SZ	EP	2	1716	18.31				0.36	5	95.8	98
COAV	SZ	ES	2	1716	30.76				0.20	5	95.8	98

303

Vie, 8-Ago-2008

Hora:19:32 : 28.5 Lat: 10.147N Lon: 64.771W Prof: 5.2 kms. ;RMS: 0.4 secs;
 Magnitudes: 2.1 MD NumEst: 3;Agencia: UDO; sismo Local

STAT	SP	IPHASW	D	HRMM	SECON	CODA	AMPLIT	PERI	TRES	W	DIS	CAZ
SAFE	SZ	EP	2	1932	35.12	29			-0.50	5	36.9	80
SAFE	SZ	ES	2	1932	41.17				0.29	5	36.9	80
CUM	SE	ES	2	1932	50.63				0.00	5	70.4	64
COAV	SZ	EP	2	1932	47.17				0.50	5	104	89
COAV	SZ	ES	2	1932	59.82				-0.29	5	104	89

304

Sab, 9-Ago-2008

Hora:16:10 : 31.3 Lat: 10.131N Lon: 64.664W Prof: 0.1 kms. ;RMS: 0.0 secs;
 Magnitudes: 2.1 MD NumEst: 3;Agencia: UDO; sismo Local

Localizado en el municipio BOLIVAR, estado ANZOATEGUI, a 2 km al este de la población de BARCELONA, Capital del municipio BOLIVAR del estado ANZOATEGUI

STAT	SP	IPHASW	D	HRMM	SECON	CODA	AMPLIT	PERI	TRES	W	DIS	CAZ
SAFE	SZ	IP	C	1610	36.90	29			0.00	10	25.9	71
SAFE	SZ	IS	1	1610	41.03				0.00	7	25.9	71
MAN	SZ	EP	2	1610	44.68				0.00	5	70.5	47
COAV	SZ	EP	2	1610	48.26				0.00	5	91.8	88

305

Lun, 11-Ago-2008

Hora:00:39 : 39.3 Lat: 10.258N Lon: 62.259W Prof: 32.9 kms. ;RMS: 0.3 secs;
 Magnitudes: 2.8 MD NumEst: 4;Agencia: UDO; sismo Local

Localizado en el Golfo de Paria

STAT	SP	IPHASW	D	HRMM	SECON	CODA	AMPLIT	PERI	TRES	W	DIS	CAZ
CATA	SZ	IP	1	D 039	55.71				-0.20	7	96.6	293
CATA	SZ	ES	2	040	8.44				0.22	5	96.6	293

CAMV	SZ	EP	3	039	58.93				-0.67	2	121	286
CAMV	SZ	ES	2	040	14.76				0.11	5	121	286
COAV	SZ	EP	2	040	6.88	56			0.56	5	172	266
COAV	SZ	ES	2	040	25.98				-0.36	5	172	266
SAFE	SZ	EP	2	040	14.54				0.07	5	239	269

306

Lun,11-Ago-2008

Hora:07:19 : 25.5 Lat: 10.481N Lon: 64.144W Prof: 5.4 kms. ;RMS: 0.4 secs;

Magnitudes: 5.1 MD NumEst: 10;Agencia: UDO; sismo Local

STAT	SP	IPHASW	D	HRMM	SECON	CODA	AMPLIT	PERI	TRES	W	DIS	CAZ
CUM	BZ	IP	C	719	27.45				-0.12	10	8.18	223
CUM	BN	IS		719	29.06				-0.02	10	8.18	223
MAN	SZ	IP	D	719	27.92				0.04	10	10.1	331
MAN	SN	IS		719	29.59				-0.04	10	10.1	331
LCOH	SZ	IP	C	719	32.56				-0.03	10	37.1	26
LCOH	SN	ES		719	37.78				-0.04	10	37.1	26
SAFE	SZ	IP	C	719	33.44				-0.48	10	44.4	227
COAV	SZ	IP	C	719	35.17	476			0.34	10	49.8	136
LMAC	SZ	IP	D	719	36.56				0.74	10	56.2	341

307

Lun,11-Ago-2008

Hora:07:26 : 49.3 Lat: 10.491N Lon: 64.153W Prof: 7.7 kms. ;RMS: 0.2 secs;

Magnitudes: 2.3 MD NumEst: 5;Agencia: UDO; sismo Local

Localizado en el Golfo de Cariaco

STAT	SP	IPHASW	D	HRMM	SECON	CODA	AMPLIT	PERI	TRES	W	DIS	CAZ
CUM	SZ	EP	2	726	51.34				-0.27	5	8.45	212
CUM	SE	ES	2	726	52.85				-0.45	5	8.45	212
MAN	SZ	IP	C	726	51.80				0.18	10	8.63	333
MAN	SE	ES	2	726	53.49				0.16	5	8.63	333
SAFE	SZ	EP	2	726	57.64				0.06	5	44.4	225
SAFE	SZ	ES	2	727	3.55				-0.14	5	44.4	225
COAV	SZ	EP	2	726	59.20	35			0.45	5	51.4	136
COAV	SZ	ES	2	727	5.75				0.03	5	51.4	136
GUDO	SZ	EP		727	0.85				0.11	10	63.8	29
GUDO	SN	ES		727	8.95				-0.25	10	63.8	29

308

Lun,11-Ago-2008

Hora:07:43 : 2.4 Lat: 10.493N Lon: 64.161W Prof: 8.5 kms. ;RMS: 0.2 secs;

Magnitudes: 2.8 MD NumEst: 6;Agencia: UDO; sismo Local

Localizado en el Golfo de Cariaco

STAT	SP	IPHASW	D	HRMM	SECON	CODA	AMPLIT	PERI	TRES	W	DIS	CAZ
MAN	SZ	IP	C	743	4.96				0.22	10	8.13	338

MAN	SE	ES	2	743	6.58				0.13	5	8.13	338
CUM	BZ	EP		D	743	4.54			-0.21	10	8.18	207
CUM	BE	ES	2	743	6.25				-0.23	5	8.18	207
SAFE	SZ	IP		C	743	10.74	60		0.15	10	43.9	224
SAFE	SZ	ES			743	16.54			-0.10	10	43.9	224
COAV	SZ	EP		C	743	12.07	53		0.11	10	52.1	135
COAV	SZ	ES	2	743	19.33				0.32	5	52.1	135
GUDO	SZ	EP			743	13.91			0.03	10	64.1	30
GUDO	SZ	ES			743	22.17			-0.19	10	64.1	30
CAMV	SZ	EP			743	18.40			-0.08	10	92.0	86

309

Lun,11-Ago-2008

Hora:11:00 : 40.7 Lat: 10.475N Lon: 64.176W Prof: 2.7 kms. ;RMS: 0.1 secs;

Magnitudes: 1.5 MD NumEst: 4;Agencia: UDO; sismo Local

Localizado en el municipio SUCRE, estado SUCRE, a 1 km al norte de la población de CUMANÁ, Capital del municipio SUCRE del estado SUCRE

STAT	SP	IPHASW	D	HRMM	SECON	CODA	AMPLIT	PERI	TRES	W	DIS	CAZ
CUM	BZ	EP	2	C	11	0	42.38		0.16	5	5.75	201
CUM	BN	ES	2		11	0	43.19		-0.15	5	5.75	201
MAN	SZ	EP	2		11	0	42.94	15	0.01	5	9.60	351
MAN	SZ	IS	1		11	0	44.54		-0.02	7	9.60	351
SAFE	SZ	EP	2		11	0	48.70	20	0.06	5	41.4	224
COAV	SZ	EP	3		11	0	50.43		-0.08	2	51.9	133

310

Lun,11-Ago-2008

Hora:12:26 : 44.1 Lat: 10.467N Lon: 64.151W Prof: 5.9 kms. ;RMS: 0.2 secs;

Magnitudes: 2.3 MD NumEst: 5;Agencia: UDO; sismo Local

Localizado en el municipio SUCRE, estado SUCRE, a 3 km al este de la población de CUMANÁ, Capital del municipio SUCRE del estado SUCRE

STAT	SP	IPHASW	D	HRMM	SECON	CODA	AMPLIT	PERI	TRES	W	DIS	CAZ
CUM	BZ	IP		C	1226	46.00			0.12	10	6.52	227
CUM	SE	ES	2		1226	47.31			0.08	5	6.52	227
MAN	SZ	IP	1		1226	46.51			-0.11	7	11.2	338
MAN	SN	ES	2		1226	48.03			-0.49	5	11.2	338
SAFE	SZ	IP		C	1226	52.24	37		0.10	10	42.7	228
SAFE	SZ	IS	1		1226	57.86			-0.26	7	42.7	228
COAV	SZ	EP	2		1226	52.81	37		-0.42	5	49.3	134
COAV	SZ	ES	3		1227	0.35			0.33	2	49.3	134
LMAC	SZ	EP			1226	54.63			0.11	10	57.5	342
LMAC	SN	ES			1227	2.32			0.06	10	57.5	342

311

Lun,11-Ago-2008

Hora:13:34 : 19.8 Lat: 10.481N Lon: 64.184W Prof: 7.8 kms. ;RMS: 0.1 secs;

Magnitudes: 1.9 MD NumEst: 4;Agencia: UDO; sismo Local

STAT	SP	IPHASW	D	HRMM	SECON	CODA	AMPLIT	PERI	TRES	W	DIS	CAZ
CUM	BZ	IP		C	1334	21.69			-0.06	10	6.05	191
CUM	BE	IS	1		1334	23.28			0.07	7	6.05	191
MAN	SZ	IP		D	1334	22.16			0.04	10	8.93	357
MAN	SE	ES	2		1334	23.70			-0.16	5	8.93	357
SAFE	SZ	IP		C	1334	27.55	26		0.05	10	41.2	223
SAFE	SZ	ES	2		1334	33.04			-0.17	5	41.2	223
COAV	SZ	EP	2		1334	29.71			0.25	5	53.0	132
COAV	SN	ES	2		1334	36.44			-0.19	5	53.0	132

312

Lun,11-Ago-2008

Hora:14:46 : 2.1 Lat: 10.47N Lon: 64.249W Prof: 5.3 kms. ;RMS: 0.2 secs;

Magnitudes: 1.1 MD NumEst: 3;Agencia: UDO; sismo Local

STAT	SP	IPHASW	D	HRMM	SECON	CODA	AMPLIT	PERI	TRES	W	DIS	CAZ
CUM	BZ	EP	2		1446	4.00			-0.05	5	7.68	129
CUM	SN	ES	2		1446	5.52			0.02	5	7.68	129
MAN	SZ	IP	1		1446	4.93	12		0.17	7	12.0	33
MAN	SN	ES	2		1446	6.47			-0.27	5	12.0	33
SAFE	SZ	EP	2		1446	8.92			-0.09	5	35.8	216

313

Lun,11-Ago-2008

Hora:18:16 : 29.3 Lat: 10.481N Lon: 64.162W Prof: 6.9 kms. ;RMS: 0.1 secs;

Magnitudes: 2.5 MD NumEst: 3;Agencia: UDO; sismo Local

Localizado en el municipio SUCRE, estado SUCRE, a 2 km al noreste de la población de CUMANÁ, Capital del municipio SUCRE del estado SUCRE

STAT	SP	IPHASW	D	HRMM	SECON	CODA	AMPLIT	PERI	TRES	W	DIS	CAZ
CUM	BZ	IP		C	1816	31.27			-0.07	10	6.97	211
CUM	BE	IS	1		1816	32.88			0.07	7	6.97	211
MAN	SZ	IP	1		1816	31.70			0.02	7	9.36	342
MAN	SN	ES	2		1816	33.38			-0.03	5	9.36	342
COAV	SZ	EP	2		1816	39.00	44		0.22	5	51.2	134
COAV	SN	ES	2		1816	45.65			-0.12	5	51.2	134

314

Mar,12-Ago-2008

Hora:04:34 : 54.9 Lat: 10.477N Lon: 64.146W Prof: 7.2 kms. ;RMS: 0.1 secs;

Magnitudes: 2.1 MD NumEst: 4;Agencia: UDO; sismo Local

STAT	SP	IPHASW	D	HRMM	SECON	CODA	AMPLIT	PERI	TRES	W	DIS	CAZ
CUM	BZ	IP		C	434	57.03			-0.04	10	7.66	224
CUM	BN	IS	1		434	58.69			0.04	7	7.66	224

MAN	SZ	IP	1	434	57.52				0.05	7	10.4	333
MAN	SN	ES	2	434	59.31				-0.04	5	10.4	333
SAFE	SZ	EP	3	435	3.20				0.06	2	43.9	227
COAV	SZ	EP	3	435	3.85	30			-0.26	2	49.7	135
COAV	SE	ES	2	435	10.96				0.06	5	49.7	135

315

Mar,12-Ago-2008

Hora:12:30 : 0 Lat: 9.806N Lon: 60.121W Prof:143.7 kms. ;RMS: 0.3 secs;

Magnitudes:Sin magnitud NumEst: 4;Agencia: UDO; sismo Local

Localizado en el Mar Caribe

STAT	SP	IPHASW	D	HRMM	SECON	CODA	AMPLIT	PERI	TRES	W	DIS	CAZ
CARU	SZ	EP	2	1230	46.81				0.27	5	330	276
CARU	SZ	ES	2	1231	20.88				-0.06	5	330	276
CATA	SZ	EP	3	1230	46.81				-0.31	2	335	285
CATA	SZ	ES	3	1231	22.11				0.16	2	335	285
COAV	SZ	IP	1	1230	55.30				-0.26	7	408	276
COAV	SZ	ES	2	1231	36.74				0.09	5	408	276
SAFE	SZ	EP	2	1231	3.75				0.40	5	476	276
SAFE	SZ	ES	3	1231	49.90				-0.29	2	476	276

316

Mar,12-Ago-2008

Hora:21:47 : 54 Lat: 10.487N Lon: 64.216W Prof: 8.7 kms. ;RMS: 0.1 secs;

Magnitudes: 2.1 MD NumEst: 4;Agencia: UDO; sismo Local

Localizado en el Golfo de Cariaco

STAT	SP	IPHASW	D	HRMM	SECON	CODA	AMPLIT	PERI	TRES	W	DIS	CAZ
CUM	BZ	IP	C	2147	56.32				0.07	10	7.11	161
CUM	BE	ES	2	2147	57.78				-0.11	5	7.11	161
MAN	SZ	IP	1	2147	56.53				0.09	7	8.67	20
MAN	SE	IS	1	2147	58.13				-0.08	7	8.67	20
SAFE	SZ	EP	2	2148	1.34				-0.13	5	39.5	218
COAV	SZ	EP	2	2148	4.17	29			-0.06	5	56.1	130
COAV	SE	ES	2	2148	11.76				-0.02	5	56.1	130

317

Mie,13-Ago-2008

Hora:06:04 : 9.7 Lat: 10.466N Lon: 64.142W Prof: 2.9 kms. ;RMS: 0.3 secs;

Magnitudes: 2.2 MD NumEst: 5;Agencia: UDO; sismo Local

Localizado en el municipio SUCRE, estado SUCRE, a 4 km al este de la población de CUMANÁ, Capital del municipio SUCRE del estado SUCRE

STAT	SP	IPHASW	D	HRMM	SECON	CODA	AMPLIT	PERI	TRES	W	DIS	CAZ
CUM	BZ	IP	D	6	4	11.66			0.18	10	7.24	233
CUM	BE	ES	2	6	4	13.37			0.57	5	7.24	233

MAN	SZ	IP	C	6	4	12.10				-0.17	10	11.7	334
MAN	SE	IS	1	6	4	13.79				-0.37	7	11.7	334
SAFE	SZ	IP	C	6	4	17.88	34			-0.09	10	43.4	229
SAFE	SZ	IS	1	6	4	23.68				-0.40	7	43.4	229
COAV	SZ	EP	2	6	4	18.63	30			-0.25	5	48.5	135
COAV	SN	ES	2	6	4	25.69				0.02	5	48.5	135
LMAC	SZ	EP		6	4	20.90				0.48	10	57.8	341
LMAC	SN	ES		6	4	28.30				-0.05	10	57.8	341

318

Mie,13-Ago-2008

Hora:08:15 : 44.3 Lat: 10.991N Lon: 62.335W Prof: 42.2 kms. ;RMS: 0.4 secs;

Magnitudes: 3 MD NumEst: 4;Agencia: UDO; sismo Local

Localizado en el Mar Caribe

STAT	SP	IPHASW	D	HRMM	SECON	CODA	AMPLIT	PERI	TRES	W	DIS	CAZ
CATA	SZ	EP	2	816	0.51				-0.01	5	91.2	242
CATA	SZ	ES	2	816	12.62				0.09	5	91.2	242
CAMV	SN	ES	2	816	18.89				0.53	5	118	246
CARU	SZ	ES	3	816	20.80				0.35	2	129	221
COAV	SZ	EP	2	816	12.33	69			0.00	5	187	241
COAV	SE	ES	2	816	32.39				-0.69	5	187	241

319

Jue,14-Ago-2008

Hora:15:23 : 49 Lat: 10.341N Lon: 62.481W Prof: 1.7 kms. ;RMS: 0.2 secs;

Magnitudes: 3.3 MD NumEst: 6;Agencia: UDO; sismo Local

Localizado en el Golfo de Paria

STAT	SP	IPHASW	D	HRMM	SECON	CODA	AMPLIT	PERI	TRES	W	DIS	CAZ
CATA	SZ	IP	C	1524	1.91				-0.05	10	70.6	294
CATA	SZ	ES	2	1524	11.65				0.07	5	70.6	294
CARU	SZ	IP	C	1524	2.39				-0.03	10	73.4	250
CARU	SZ	ES	2	1524	12.63				0.24	5	73.4	250
CAMV	SZ	EP	2	1524	6.19				0.16	5	95.0	284
CAMV	SE	ES	2	1524	18.60				-0.07	5	95.0	284
COAV	SZ	EP	2	1524	14.69	91			0.04	5	149	262
COAV	SE	ES	2	1524	33.27				-0.40	5	149	262
MAN	SZ	EP	3	1524	20.82				0.08	2	189	278
MAN	SN	ES	3	1524	44.91				0.66	2	189	278
SAFE	SZ	EP	3	1524	24.90	102			0.32	2	215	266
SAFE	SZ	ES	2	1524	50.94				0.00	5	215	266

320

Vie,15-Ago-2008

Hora:10:36 : 33.3 Lat: 10.479N Lon: 64.163W Prof: 1.7 kms. ;RMS: 0.1 secs;

Magnitudes: 1.5 MD NumEst: 4;Agencia: UDO; sismo Local

Localizado en el municipio SUCRE, estado SUCRE, a 2 km al noreste de la población de CUMANÁ, Capital del municipio SUCRE del estado SUCRE

STAT	SP	IPHASW	D	HRMM	SECON	CODA	AMPLIT	PERI	TRES	W	DIS	CAZ
CUM	BZ	IP		C	1036		35.08		0.02	10	6.72	211
CUM	BE	IS	1		1036		36.33		-0.01	7	6.72	211
MAN	SZ	IP		D	1036		35.65		0.03	10	9.53	343
MAN	SN	IS	1		1036		37.27		-0.03	7	9.53	343
SAFE	SZ	EP	2		1036	41.39		17	-0.21	5	42.7	225
SAFE	SZ	ES	2		1036	47.82			0.10	5	42.7	225
COAV	SN	ES	3		1036	50.36			0.02	2	51.1	134

321

Vie,15-Ago-2008

Hora:12:00 : 37.1 Lat: 10.653N Lon: 64.831W Prof: 0.1 kms. ;RMS: 0.4 secs;

Magnitudes: 2.7 MD NumEst: 5;Agencia: UDO; sismo Local

Localizado en el Mar Caribe (Fosa de Cariaco)

STAT	SP	IPHASW	D	HRMM	SECON	CODA	AMPLIT	PERI	TRES	W	DIS	CAZ
SAFE	SZ	EP	2	12	0	49.78		58	0.12	5	65.3	139
SAFE	SZ	ES	2	12	0	59.31			0.37	5	65.3	139
MAN	SZ	EP	2	12	0	50.38			-0.19	5	71.0	98
MAN	SN	ES	2	12	1	0.18			-0.34	5	71.0	98
CUM	BZ	EP	3	12	0	51.90			0.81	2	74.0	110
CUM	BE	IS	1	12	1	1.37			-0.04	7	74.0	110
GUDO	SZ	EP	3	12	0	57.84			0.62	2	112	70
GUDO	SN	ES	2	12	1	12.43			0.35	5	112	70
COAV	SZ	EP	2	12	0	58.47		46	-0.62	5	123	116
COAV	SE	ES	2	12	1	15.39			0.05	5	123	116

322

Vie,15-Ago-2008

Hora:16:10 : 47.7 Lat: 10.324N Lon: 64.74W Prof: 5.9 kms. ;RMS: 0.5 secs;

Magnitudes: 2.5 MD NumEst: 3;Agencia: UDO; sismo Local

Localizado en el Mar Caribe (Fosa de Cariaco)

STAT	SP	IPHASW	D	HRMM	SECON	CODA	AMPLIT	PERI	TRES	W	DIS	CAZ
SAFE	SZ	IP		C	1610		54.27		-0.23	10	35.4	111
SAFE	SZ	ES	2		1611		0.06		0.52	5	35.4	111
CUM	SE	ES	2		1611		6.95		0.00	5	60.8	79
COAV	SZ	EP	2		1611	6.40		46	0.90	5	102	100
COAV	SZ	ES	2		1611	18.17			-0.52	5	102	100

323

Dom,17-Ago-2008

Hora:17:44 : 42.8 Lat: 10.348N Lon: 62.655W Prof: 9.0 kms. ;RMS: 0.1 secs;

Magnitudes: 2.5 MD NumEst: 3;Agencia: UDO; sismo Local

Localizado en el municipio BENITEZ, estado SUCRE, a 26 km al suroeste de la población de Irapa, Capital del municipio MARIÑO del estado SUCRE

STAT	SP	IPHASW	D	HRMM	SECON	CODA	AMPLIT	PERI	TRES	W	DIS	CAZ
CARU	SZ	EP	2	1744	52.79				-0.16	5	56.1	243
CARU	SZ	ES	2	1745	0.54				0.09	5	56.1	243
CAMV	SZ	EP	2	1744	56.33				0.00	5	76.4	287
COAV	SZ	EP	2	1745	5.11	45			0.16	5	130	261
COAV	SZ	ES	2	1745	21.22				-0.09	5	130	261

324

Lun,18-Ago-2008

Hora:07:18 : 15.6 Lat: 10.901N Lon: 63.125W Prof: 1.5 kms. ;RMS: 0.3 secs;

Magnitudes: 3 MD NumEst: 6;Agencia: UDO; sismo Local

Localizado en el Mar Caribe

STAT	SP	IPHASW	D	HRMM	SECON	CODA	AMPLIT	PERI	TRES	W	DIS	CAZ
CATA	SZ	IP		718	22.47				0.28	10	33.7	170
CATA	SZ	IS	1	718	26.85				-0.25	7	33.7	170
CAMV	SZ	IP		718	24.10				-0.02	10	44.3	209
CAMV	SZ	IS	1	718	30.38				-0.06	7	44.3	209
CARU	SZ	ES	2	718	42.73				-0.14	5	86.5	179
COAV	SZ	IP		718	35.41	70			-0.14	10	112	223
COAV	SZ	ES	2	718	51.05				0.72	5	112	223
MAN	SZ	EP	2	718	36.73				-0.36	5	122	252
MAN	SZ	ES	2	718	53.10				0.08	5	122	252
CUM	BZ	EP	3	718	37.77				-0.29	2	128	246

325

Lun,18-Ago-2008

Hora:17:35 : 21.4 Lat: 10.483N Lon: 64.171W Prof: 9.4 kms. ;RMS: 0.2 secs;

Magnitudes: 3.4 MD NumEst: 7;Agencia: UDO; sismo Local

STAT	SP	IPHASW	D	HRMM	SECON	CODA	AMPLIT	PERI	TRES	W	DIS	CAZ
CUM	BZ	IP		1735	23.56				-0.11	10	6.71	202
CUM	BE	ES	2	1735	24.94				-0.40	5	6.71	202
MAN	SZ	IP		1735	24.07				0.15	10	8.87	347
MAN	SN	IS		1735	25.80				0.02	10	8.87	347
SAFE	SZ	IP		1735	29.47	98			0.14	10	42.4	224
SAFE	SZ	ES	2	1735	35.03				-0.16	5	42.4	224
COAV	SZ	IP		1735	31.00	97			0.04	10	52.1	134
COAV	SE	IS		1735	38.13				0.12	10	52.1	134
GUDO	SZ	EP	2	1735	32.74				-0.39	5	65.6	30
GUDO	SN	ES	4	1735	40.68				-1.11	0	65.6	30
CAMV	SZ	EP	2	1735	37.70				0.08	5	93.2	85
CAMV	SN	ES	3	1735	49.50				-0.11	2	93.2	85
CATA	SZ	EP	2	1735	41.52				-0.54	5	121	84
CARU	SZ	EP	4	1735	43.10				0.81	0	123	109
CARU	SZ	ES	4	1735	58.26				0.52	0	123	109

326

Lun,18-Ago-2008

Hora:17:38 : 54.8 Lat: 10.477N Lon: 64.171W Prof: 8.2 kms. ;RMS: 0.1 secs;

Magnitudes: 1.6 MD NumEst: 4;Agencia: UDO; sismo Local

Localizado en el municipio SUCRE, estado SUCRE, a 1 km al noreste de la población de CUMANÁ, Capital del municipio SUCRE del estado SUCRE

STAT	SP	IPHASW	D	HRMM	SECON	CODA	AMPLIT	PERI	TRES	W	DIS	CAZ
CUM	BZ	IP		1738	56.76	12			-0.05	10	6.15	205
CUM	BE	IS	1	1738	58.38				0.06	7	6.15	205
MAN	SZ	EP	2	1738	57.22	23			-0.02	5	9.47	348
MAN	SN	ES	1	1738	59.06				0.00	7	9.47	348
SAFE	SZ	EP	1	1739	2.75	23			0.15	7	41.9	225
SAFE	SZ	ES	2	1739	8.19				-0.21	5	41.9	225
COAV	SE	ES	2	1739	11.21				-0.02	5	51.7	133

327

Lun,18-Ago-2008

Hora:19:37 : 47.1 Lat: 10.428N Lon: 62.493W Prof: 3.1 kms. ;RMS: 0.4 secs;

Magnitudes: 2.6 MD NumEst: 4;Agencia: UDO; sismo Local

Localizado en el Golfo de Paria

STAT	SP	IPHASW	D	HRMM	SECON	CODA	AMPLIT	PERI	TRES	W	DIS	CAZ
CATA	SZ	EP	2	1937	59.15				0.01	5	66.0	287
CATA	SZ	EPg		1937	59.19				-0.10	10	66.0	287
CATA	SZ	ESg	2	1938	8.07				-0.25	5	66.0	287
CAMV	SZ	EP	2	1938	3.88				0.42	5	91.7	279
CAMV	SZ	ES	2	1938	16.06				0.47	5	91.7	279
COAV	SZ	EP	2	1938	12.07	45			-0.56	5	149	259
COAV	SN	ES	2	1938	31.27				-0.27	5	149	259
SAFE	SZ	EP	2	1938	22.99	52			0.58	5	215	264

328

Lun,18-Ago-2008

Hora:23:59 : 49.2 Lat: 10.08N Lon: 64.36W Prof: 15.0 kms. ;RMS: 0.0 secs;

Magnitudes: Sin magnitud NumEst: 3;Agencia: UDO; sismo Local

Localizado en el municipio BOLIVAR, estado ANZOATEGUI, a 24 km al sur de la población de Santa Fe, Capital del municipio SUCRE del estado SUCRE

STAT	SP	IPHASW	D	HRMM	SECON	CODA	AMPLIT	PERI	TRES	W	DIS	CAZ
SAFE	SZ	EP		2359	53.26				-0.01	10	16.5	328
SAFE	SZ	IP		2359	53.26						16.5	328
CUM	BZ	EP		2359	57.15				0.00	10	42.4	25
COAV	SZ	IP		2359	59.84				0.00	10	59.1	82

329

Mar,19-Ago-2008

Hora:14:55 : 50.2 Lat: 10.377N Lon: 63.453W Prof: 3.0 kms. ;RMS: 0.1 secs;

Magnitudes: 2.4 MD NumEst: 5;Agencia: UDO; sismo Local

Localizado en el municipio RIBERO, estado SUCRE, a 15 km al suroeste de la población de Casanay en el municipio ANDRES ELOY BLANCO del estado SUCRE

STAT	SP	IPHASW	D	HRMM	SECON	CODA	AMPLIT	PERI	TRES	W	DIS	CAZ
CAMV	SZ	EP	2	1455	55.02				0.08	5	23.9	37
CAMV	SZ	ES	2	1455	58.37				-0.08	5	23.9	37
COAV	SZ	EP	2	1455	59.18	40			-0.02	5	47.6	239
COAV	SN	ES	2	1456	5.78				-0.08	5	47.6	239
CATA	SZ	IP		D 1455	59.32				-0.01	10	48.7	59
CATA	SZ	ES	2	1456	6.09				0.01	5	48.7	59
CUM	SE	ES	2	1456	15.75				-0.01	5	81.4	274
SAFE	SZ	EP	2	1456	9.68				0.15	5	110	260
SAFE	SZ	ES	2	1456	23.80				-0.03	5	110	260

330

Mie,20-Ago-2008

Hora:06:05 : 4.4 Lat: 10.36N Lon: 63.622W Prof: 16.2 kms. ;RMS: 0.2 secs;

Magnitudes: 2.2 MD NumEst: 4;Agencia: UDO; sismo Local

Localizado en el municipio RIBERO, estado SUCRE, a 17 km al suroeste de la población de Cariaco, Capital del municipio RIBERO del estado SUCRE

STAT	SP	IPHASW	D	HRMM	SECON	CODA	AMPLIT	PERI	TRES	W	DIS	CAZ
COAV	SZ	IP		D 6 5	10.81	34			0.05	10	31.6	225
COAV	SE	IS	1	6 5	15.38				-0.08	7	31.6	225
CUM	BZ	EP	2	6 5	15.47				-0.23	5	63.1	277
CUM	BE	ES	2	6 5	24.41				0.35	5	63.1	277
MAN	SZ	EP	2	6 5	16.16				0.03	5	65.9	290
MAN	SZ	ES	2	6 5	24.63				-0.17	5	65.9	290
SAFE	SZ	EP	2	6 5	20.13	30			0.03	5	91.1	259
SAFE	SZ	ES	2	6 5	31.66				-0.05	5	91.1	259

331

Jue,21-Ago-2008

Hora:04:58 : 27.5 Lat: 10.506N Lon: 64.478W Prof: 2.9 kms. ;RMS: 0.1 secs;

Magnitudes: 2.7 MD NumEst: 4;Agencia: UDO; sismo Local

Localizado en el Mar Caribe (Fosa de Cariaco)

STAT	SP	IPHASW	D	HRMM	SECON	CODA	AMPLIT	PERI	TRES	W	DIS	CAZ
CUM	BZ	IP		C 458	33.87				0.11	10	32.3	106
MAN	SZ	IP		C 458	33.71				-0.03	10	32.3	79
MAN	SN	ES	2	458	38.28				-0.08	5	32.3	79
CUM	BN	IS	1	458	38.33				-0.06	7	32.3	106
SAFE	SZ	IP		D 458	33.90	49			-0.07	10	33.4	173

SAFE SZ ES	2	458	38.83						0.08	5	33.4	173
COAV SZ EP	2	458	42.29	58					0.11	5	81.1	118
COAV SN ES	2	458	53.00						-0.04	5	81.1	118

332

Jue,21-Ago-2008

Hora:16:45 : 18.1 Lat: 10.076N Lon: 64.673W Prof: 3.1 kms. ;RMS: 0.3 secs;

Magnitudes: 2.7 MD NumEst: 3;Agencia: UDO; sismo Local

Localizado en el municipio BOLIVAR, estado ANZOATEGUI, a 7 km al sur de la población de BARCELONA, Capital del municipio BOLIVAR del estado ANZOATEGUI

STAT	SP	IPHASW	D	HRMM	SECON	CODA	AMPLIT	PERI	TRES	W	DIS	CAZ
SAFE	SZ	EPg	2	1645	23.68	53			-0.23	5	29.4	60
SAFE	SZ	ESg	2	1645	27.84				-0.33	5	29.4	60
CUM	SE	ES	2	1645	39.41				0.39	5	65.3	53
COAV	SZ	EP	2	1645	34.92				0.11	5	93.2	84
COAV	SZ	ES	2	1645	47.20				0.06	5	93.2	84

333

Vie,22-Ago-2008

Hora:13:12 : 44.7 Lat: 10.372N Lon: 62.935W Prof: 5.9 kms. ;RMS: 0.5 secs;

Magnitudes: 2.5 MD NumEst: 4;Agencia: UDO; sismo Local

Localizado en el municipio BENITEZ, estado SUCRE, a 30 km al sureste de la población de Tunapuy, Capital del municipio LIBERTADOR del estado SUCRE

STAT	SP	IPHASW	D	HRMM	SECON	CODA	AMPLIT	PERI	TRES	W	DIS	CAZ
CATA	SZ	EPg	2	1312	49.89				-0.50	5	29.3	330
CATA	SZ	ISg	1	1312	54.88				0.29	7	29.3	330
CAMV	SZ	EP	2	1312	53.27				-0.15	5	46.7	295
CAMV	SZ	ES	2	1312	59.24				-0.63	5	46.7	295
COAV	SZ	EP	2	1313	1.79	46			-0.54	5	101	256
COAV	SZ	ES	2	1313	15.69				0.31	5	101	256
SAFE	SZ	EP	2	1313	13.43				0.85	5	166	264

334

Mar,26-Ago-2008

Hora:07:56 : 40.8 Lat: 10.635N Lon: 63.244W Prof: 10.8 kms. ;RMS: 0.2 secs;

Magnitudes: 2 MD NumEst: 3;Agencia: UDO; sismo Local

Localizado en el municipio BERMUDEZ, estado SUCRE, a 4 km al sur de la población de Carúpano en el municipio BERMUDEZ del estado SUCRE

STAT	SP	IPHASW	D	HRMM	SECON	CODA	AMPLIT	PERI	TRES	W	DIS	CAZ
CAMV	SZ	IP		C	756	44.09			0.12	10	12.6	223
CAMV	SZ	ES	2		756	46.01			-0.28	5	12.6	223
CATA	SZ	IP		C	756	45.00			0.06	10	19.4	101

CATA	SZ	ES	2	756	47.83					-0.15	5	19.4	101
COAV	SZ	IP		C	756	55.13	28			-0.19	10	82.8	230
COAV	SE	ES	2	757	6.48					0.43	5	82.8	230

335

Mar,26-Ago-2008

Hora:16:36 : 54.2 Lat: 10.281N Lon: 64.56W Prof: 3.8 kms. ;RMS: 0.3 secs;

Magnitudes: 2.3 MD NumEst: 3;Agencia: UDO; sismo Local

Localizado en el Mar Caribe (Fosa de Cariaco)

STAT	SP	IPHASW	D	HRMM	SECON	CODA	AMPLIT	PERI	TRES	W	DIS	CAZ	
SAFE	SZ	IPg		C	1636	57.40	35			-0.06	10	15.5	122
SAFE	SZ	ES	2	1636	59.80					-0.09	5	15.5	122
CUM	SE	ES	2	1637	8.15					-0.29	5	43.1	68
COAV	SZ	EP	2	1637	9.50					0.63	5	81.5	100

336

Jue,28-Ago-2008

Hora:18:03 : 28.8 Lat: 10.832N Lon: 62.33W Prof: 63.5 kms. ;RMS: 0.2 secs;

Magnitudes: 2.9 MD NumEst: 5;Agencia: UDO; sismo Local

Localizado en el Mar Caribe

STAT	SP	IPHASW	D	HRMM	SECON	CODA	AMPLIT	PERI	TRES	W	DIS	CAZ	
CATA	SZ	IP		C	18	3	44.63			0.11	10	84.9	253
CATA	SZ	ES	2	18	3	56.07				-0.09	5	84.9	253
CAMV	SZ	EP	2	18	3	47.42				-0.36	5	113	254
CAMV	SZ	ES	2	18	4	1.75				-0.07	5	113	254
COAV	SZ	EP	2	18	3	55.79	64			-0.04	5	180	246
LMAC	SZ	EP	2	18	4	0.04				-0.21	5	217	274
LMAC	SN	ES	2	18	4	23.66				0.14	5	217	274
SAFE	SZ	EP	2	18	4	3.43				0.21	5	241	254

337

Vie,29-Ago-2008

Hora:22:02 : 4.9 Lat: 10.238N Lon: 62.576W Prof: 3.2 kms. ;RMS: 0.3 secs;

Magnitudes: 3 MD NumEst: 4;Agencia: UDO; sismo Local

STAT	SP	IPHASW	D	HRMM	SECON	CODA	AMPLIT	PERI	TRES	W	DIS	CAZ	
CARU	SZ	EPg	3	22	2	15.21				-0.86	2	60.3	257
CARU	SZ	ESg	1	22	2	24.30				-0.05	7	60.3	257
CATA	SZ	EP	2	22	2	17.13				-0.05	5	67.4	307
CATA	SZ	ES	2	22	2	26.24				-0.04	5	67.4	307
COAV	SZ	EP	2	22	2	28.64	71			0.03	5	137	266
COAV	SZ	ES	2	22	2	46.37				0.20	5	137	266
SAFE	SZ	EP	2	22	2	39.11				0.19	5	204	269

338

Sab,30-Ago-2008

Hora:10:12 : 12.5 Lat: 10.794N Lon: 64.599W Prof: 36.3 kms. ;RMS: 0.2 secs;

Magnitudes: 2.7 MD NumEst: 5;Agencia: UDO; sismo Local

Localizado en el Mar Caribe (Fosa de Cariaco)

STAT	SP	IPHASW	D	HRMM	SECON	CODA	AMPLIT	PERI	TRES	W	DIS	CAZ
LMAC	SZ	EP	2	1012	20.90				-0.03	5	36.3	59
LMAC	SN	ES	2	1012	27.26				0.06	5	36.3	59
MAN	SZ	EP	2	1012	22.55				-0.34	5	51.7	120
MAN	SN	ES	2	1012	30.74				0.14	5	51.7	120
CUM	BZ	EP	2	1012	23.98				-0.04	5	60.1	133
CUM	BE	ES	2	1012	32.52				-0.06	5	60.1	133
SAFE	SZ	EP	2	1012	25.25	52			0.20	5	67.3	165
SAFE	SZ	ES	2	1012	34.29				-0.07	5	67.3	165
COAV	SZ	EP	2	1012	31.44				0.14	5	110	130

339

Dom,31-Ago-2008

Hora:04:18 : 28.7 Lat: 10.484N Lon: 64.447W Prof: 0.2 kms. ;RMS: 0.3 secs;

Magnitudes: 2.4 MD NumEst: 5;Agencia: UDO; sismo Local

Localizado en el Mar Caribe (Fosa de Cariaco)

STAT	SP	IPHASW	D	HRMM	SECON	CODA	AMPLIT	PERI	TRES	W	DIS	CAZ
CUM	BZ	EP	2	418	34.84				0.21	5	28.4	103
CUM	BN	ES	2	418	39.29				0.25	5	28.4	103
MAN	SZ	IP		C	418	34.67			-0.15	10	29.5	73
MAN	SE	ES	2	418	39.07				-0.31	5	29.5	73
SAFE	SZ	EP	2	418	34.85				-0.20	5	30.6	178
SAFE	SZ	ES	2	418	39.69				-0.09	5	30.6	178
LMAC	SZ	EP	3	418	39.91				0.62	2	54.8	16
LMAC	SN	ES	2	418	47.27				0.11	5	54.8	16
COAV	SZ	EP	2	418	43.57	40			0.48	5	76.9	118
COAV	SN	ES	2	418	53.77				0.00	5	76.9	118

340

Dom,31-Ago-2008

Hora:20:00 : 6 Lat: 10.395N Lon: 62.529W Prof: 64.3 kms. ;RMS: 0.2 secs;

Magnitudes: 3.4 MD NumEst: 6;Agencia: UDO; sismo Local

Localizado en el Golfo de Paria

STAT	SP	IPHASW	D	HRMM	SECON	CODA	AMPLIT	PERI	TRES	W	DIS	CAZ
CATA	SZ	EP	2	20 0	19.25				-0.21	5	63.5	291
CATA	SZ	ES	2	20 0	29.48				0.04	5	63.5	291
CAMV	SZ	EP	2	20 0	22.29				0.11	5	88.5	281
COAV	SZ	EP			20 0	28.88	103		0.12	10	145	260
COAV	SZ	ES	2	20 0	45.59				-0.03	5	145	260
MAN	SZ	EP	2	20 0	33.04				-0.26	5	183	276
LMAC	SZ	EP	2	20 0	36.23				0.28	5	205	288

LMAC	SN	ES	2	20	0	58.12				-0.01	5	205	288
SAFE	SZ	EP	2	20	0	36.28				-0.40	5	210	265

BOLETIN SISMOLOGICO NORORIENTAL
SEPTIEMBRE 2008.
=====

341

Lun, 1-Sep-2008

Hora:07:14 : 27.1 Lat: 10.332N Lon: 63.16W Prof: 0.1 kms. ;RMS: 0.1 secs;

Magnitudes: 2.6 MD NumEst: 4;Agencia: UDO; sismo Local

Localizado en el municipio BENITEZ, estado SUCRE, a 24 km al sur de la población de El Pilar, Capital del municipio BENITEZ del estado SUCRE

STAT	SP	IPHASW	D	HRMM	SECON	CODA	AMPLIT	PERI	TRES	W	DIS	CAZ
CARU	SZ	EP	2	714	32.07				-0.21	5	24.1	168
CARU	SZ	ES	2	714	36.17				0.06	5	24.1	168
CAMV	SZ	EP	2	714	33.28				-0.09	5	30.0	324
CATA	SZ	IP		D	714	33.58			0.01	10	31.3	18
CATA	SZ	ES	2	714	38.35				0.00	5	31.3	18
COAV	SZ	EP			714	41.42	47		0.09	10	75.6	255
COAV	SZ	ES	2	714	51.72				-0.15	5	75.6	255

342

Mar, 2-Sep-2008

Hora:16:23 : 43 Lat: 10.163N Lon: 64.364W Prof: 49.9 kms. ;RMS: 0.0 secs;

Magnitudes: 1.9 MD NumEst: 3;Agencia: UDO; sismo Local

Localizado en el municipio SUCRE, estado SUCRE, a 15 km al sureste de la población de Santa Fe, Capital del municipio SUCRE del estado SUCRE

STAT	SP	IPHASW	D	HRMM	SECON	CODA	AMPLIT	PERI	TRES	W	DIS	CAZ
SAFE	SZ	EP	2	1623	51.18	24			0.00	5	9.65	301
SAFE	SZ	ES	2	1623	57.23				0.00	5	9.65	301
CUM	SE	ES	2	1623	59.88				0.00	5	34.6	32
COAV	SZ	EP	2	1623	55.25				0.00	5	58.9	90

343

Mie, 3-Sep-2008

Hora:05:28 : 40.9 Lat: 10.453N Lon: 62.135W Prof: 15.0 kms. ;RMS: 0.5 secs;

Magnitudes: 3.2 MD NumEst: 4;Agencia: UDO; sismo Local

Localizado en el Golfo de Paria

STAT	SP	IPHASW	D	HRMM	SECON	CODA	AMPLIT	PERI	TRES	W	DIS	CAZ
CATA	SZ	EPg	2	528	58.26				-0.36	5	104	279
CATA	SZ	ESg	2	529	11.78				0.02	5	104	279
CARU	SZ	EP	2	528	59.16				-0.84	5	113	251
CARU	SZ	ES	2	529	14.37				0.22	5	113	251

COAV	SZ	EP	2	529	11.77	87			0.19	5	188	260
COAV	SZ	ES	3	529	34.49				0.18	2	188	260
SAFE	SZ	EP	2	529	20.32				0.73	5	254	264

344

Mie, 3-Sep-2008

Hora:16:20 : 10.1 Lat: 10.276N Lon: 64.711W Prof: 3.8 kms. ;RMS: 0.3 secs;

Magnitudes: 2.5 MD NumEst: 3;Agencia: UDO; sismo Local

Localizado en el Mar Caribe (Fosa de Cariaco)

STAT	SP	IPHASW	D	HRMM	SECON	CODA	AMPLIT	PERI	TRES	W	DIS	CAZ
SAFE	SZ	IPg	1	1620	15.86	46			-0.27	7	30.7	104
SAFE	SZ	ES	2	1620	20.33				-0.23	5	30.7	104
SAFE	SZ	ESg	2	1620	20.98				0.42	5	30.7	104
CUM	SE	ES	3	1620	28.93				-0.19	2	59.0	74
COAV	SZ	EP	2	1620	27.99				0.51	5	97.8	98
COAV	SZ	ES	2	1620	40.26				-0.06	5	97.8	98

345

Mie, 3-Sep-2008

Hora:16:41 : 3.3 Lat: 10.295N Lon: 62.401W Prof: 8.6 kms. ;RMS: 0.3 secs;

Magnitudes: 3.3 MD NumEst: 4;Agencia: UDO; sismo Local

Localizado en el Golfo de Paria

STAT	SP	IPHASW	D	HRMM	SECON	CODA	AMPLIT	PERI	TRES	W	DIS	CAZ
CARU	SZ	EP	2	1641	16.88				-0.49	5	80.3	256
CARU	SZ	ES	2	1641	28.05				0.24	5	80.3	256
CAMV	SZ	EP	2	1641	21.76				0.42	5	105	286
CAMV	SZ	ES	2	1641	34.47				-0.26	5	105	286
COAV	SZ	EP	2	1641	29.65	96			0.11	5	157	265
COAV	SE	ES	2	1641	49.00				0.01	5	157	265
SAFE	SZ	EP	2	1641	38.94				-0.04	5	224	268

346

Jue, 4-Sep-2008

Hora:21:46 : 20.1 Lat: 11.615N Lon: 62.044W Prof: 26.3 kms. ;RMS: 0.3 secs;

Magnitudes: 3.5 MD NumEst: 5;Agencia: UDO; sismo Local

Localizado en el Mar Caribe

STAT	SP	IPHASW	D	HRMM	SECON	CODA	AMPLIT	PERI	TRES	W	DIS	CAZ
CATA	SZ	IP		2146	46.17				0.13	10	159	225
CATA	SZ	ES	2	2147	5.23				0.01	5	159	225
CAMV	SZ	EP	2	2146	48.57				-0.44	5	183	230
CAMV	SZ	ES	2	2147	10.77				0.38	5	183	230
COAV	SZ	EP	2	2146	57.37	113			-0.24	5	253	231
COAV	SE	ES	2	2147	24.97				-0.40	5	253	231
LMAC	SZ	EP	2	2146	58.53				0.38	5	258	254
LMAC	SN	ES	2	2147	26.13				-0.17	5	258	254

SAFE SZ EP	2	2147	3.70						-0.23	5	305	239
SAFE SZ ES	2	2147	36.54						0.19	5	305	239

347

Vie, 5-Sep-2008

Hora:16:27 : 12.6 Lat: 10.17N Lon: 64.59W Prof: 8.3 kms. ;RMS: 0.4 secs;

Magnitudes: 2.5 MD NumEst: 3;Agencia: UDO; sismo Local

Localizado en el municipio SOTILLO, estado ANZOATEGUI, a 7 km al sureste de la población de Pto. La Cruz, Capital del municipio SOTILLO del estado ANZOATEGUI

STAT	SP	IPHASW	D	HRMM	SECON	CODA	AMPLIT	PERI	TRES	W	DIS	CAZ
SAFE	SZ	EPg	2	1627	16.05	43			-0.25	5	17.0	76
SAFE	SZ	ES	2	1627	18.78				-0.24	5	17.0	76
CUM	SE	ES	3	1627	29.72				0.64	2	51.8	57
COAV	SZ	EP	2	1627	27.70				0.33	5	83.6	91

348

Sab, 6-Sep-2008

Hora:02:24 : 53.2 Lat: 10.481N Lon: 62.87W Prof: 5.1 kms. ;RMS: 0.2 secs;

Magnitudes: 2.8 MD NumEst: 3;Agencia: UDO; sismo Local

Localizado en el municipio BENITEZ, estado SUCRE, a 28 km al sureste de la población de Tunapuy, Capital del municipio LIBERTADOR del estado SUCRE

STAT	SP	IPHASW	D	HRMM	SECON	CODA	AMPLIT	PERI	TRES	W	DIS	CAZ
CATA	SZ	EP	2	224	58.62				0.37	5	25.6	301
CATA	SZ	IS	1	225	1.86				-0.10	7	25.6	301
CARU	SZ	EP	2	225	1.82				-0.38	5	48.1	214
CARU	SZ	IS	1	225	8.92				0.10	7	48.1	214
COAV	SZ	EP	2	225	12.60	58			0.03	5	111	251
COAV	SZ	ES	2	225	26.88				0.00	5	111	251

349

Sab, 6-Sep-2008

Hora:20:31 : 59 Lat: 10.213N Lon: 62.404W Prof: 27.8 kms. ;RMS: 0.1 secs;

Magnitudes: 3 MD NumEst: 4;Agencia: UDO; sismo Local

STAT	SP	IPHASW	D	HRMM	SECON	CODA	AMPLIT	PERI	TRES	W	DIS	CAZ
CATA	SZ	EP	2	2032	13.73				0.09	5	84.6	301
CATA	SZ	IS	1	2032	24.48				-0.02	7	84.6	301
CAMV	SZ	EP	2	2032	16.99				-0.13	5	107	290
CAMV	SZ	ES	2	2032	30.60				0.06	5	107	290
COAV	SZ	EP	2	2032	24.69	67			0.16	5	156	268
COAV	SZ	ES	2	2032	43.42				-0.02	5	156	268
SAFE	SZ	EP	2	2032	32.57				-0.13	5	223	270

350

Dom, 7-Sep-2008

Hora:21:21 : 9.6 Lat: 10.483N Lon: 64.219W Prof: 4.0 kms. ;RMS: 0.0 secs;

Magnitudes: 1.9 MD NumEst: 3;Agencia: UDO; sismo Local

STAT	SP	IPHASW	D	HRMM	SECON	CODA	AMPLIT	PERI	TRES	W	DIS	CAZ
CUM	BZ	IP		C	2121	11.25			-0.02	10	6.75	157
CUM	BN	ES	2		2121	12.59			0.05	5	6.75	157
MAN	SZ	IP		D	2121	11.72			0.02	10	9.25	21
MAN	SZ	ES	2		2121	13.23			-0.05	5	9.25	21
COAV	SZ	EP	2		2121	19.98	26		0.00	5	56.0	130

351

Lun, 8-Sep-2008

Hora:16:12 : 14.1 Lat: 10.296N Lon: 64.8W Prof: 5.0 kms. ;RMS: 0.0 secs;

Magnitudes: 1.9 MD NumEst: 3;Agencia: UDO; sismo Local

Localizado en el Mar Caribe (Fosa de Cariaco)

STAT	SP	IPHASW	D	HRMM	SECON	CODA	AMPLIT	PERI	TRES	W	DIS	CAZ
SAFE	SZ	IP		C	1612	21.84	26		-0.02	10	40.6	104
SAFE	SZ	ES	2		1612	27.66			0.05	5	40.6	104
CUM	SE	ES	2		1612	35.50			0.00	5	67.8	78
COAV	SZ	EP	2		1612	33.03			0.09	5	108	98
COAV	SZ	ES	2		1612	46.84			-0.05	5	108	98

352

Lun, 8-Sep-2008

Hora:16:24 : 37.5 Lat: 9.822N Lon: 63.384W Prof: 14.7 kms. ;RMS: 0.3 secs;

Magnitudes: 2.7 MD NumEst: 4;Agencia: UDO; sismo Local

Localizado en el municipio PIAR, estado MONAGAS, a 11 km al noreste de la población de Jusepín, Capital del municipio MATURIN del estado MONAGAS

STAT	SP	IPHASW	D	HRMM	SECON	CODA	AMPLIT	PERI	TRES	W	DIS	CAZ
CARU	SZ	EP	2		1624	45.16			-0.51	5	44.3	42
CARU	SZ	ES	2		1624	51.89			0.15	5	44.3	42
COAV	SZ	EP	2		1624	48.79	53		0.35	5	61.1	308
COAV	SZ	ES	2		1624	56.40			-0.16	5	61.1	308
CAMV	SZ	EP	2		1624	51.66			0.08	5	80.9	5
CAMV	SZ	ES	2		1625	2.11			0.08	5	80.9	5
SAFE	SZ	EP	2		1624	58.56			0.34	5	123	290
SAFE	SZ	ES	2		1625	13.25			-0.34	5	123	290

353

Mar, 9-Sep-2008

Hora:13:20 : 39.6 Lat: 10.531N Lon: 63.31W Prof: 2.3 kms. ;RMS: 0.3 secs;

Magnitudes: 3.1 MD NumEst: 4; Agencia: UDO; sismo Local
 Localizado en el municipio ANDRES MATA, estado SUCRE, a 12 km al este de la
 población de Casanay en el municipio ANDRES ELOY BLANCO del estado
 SUCRE

STAT	SP	IPHASW	D	HRMM	SECON	CODA	AMPLIT	PERI	TRES	W	DIS	CAZ
COAV	SZ	EP		1320	52.21	80			-0.25	10	70.0	234
COAV	SZ	ES		1321	1.94				-0.07	10	70.0	234
MAN	SZ	EP		1320	56.68				-0.09	10	96.3	272
MAN	SN	ES		1321	9.04				-0.47	10	96.3	272
CUM	BN	EP		1320	57.03				0.05	10	97.5	263
CUM	BZ	ES		1321	10.40				0.52	10	97.5	263
SAFE	SZ	EP		1321	2.39				0.34	10	129	254
SAFE	SZ	ES		1321	18.66				-0.03	10	129	254

354

Vie,12-Sep-2008

Hora:01:17 : 0.1 Lat: 10.375N Lon: 62.865W Prof: 2.1 kms. ;RMS: 0.3 secs;

Magnitudes: 2.4 MD NumEst: 4; Agencia: UDO; sismo Local

Localizado en el municipio BENITEZ, estado SUCRE, a 35 km al sureste de la
 población de Tunapuy, Capital del municipio LIBERTADOR del estado SUCRE

STAT	SP	IPHASW	D	HRMM	SECON	CODA	AMPLIT	PERI	TRES	W	DIS	CAZ
CATA	SZ	EP	2	117	7.06				0.43	5	33.6	318
CATA	SZ	IS	1	117	11.28				-0.17	7	33.6	318
CARU	SZ	EP	2	117	7.77				0.15	5	39.2	224
CARU	SZ	ES	2	117	13.00				-0.17	5	39.2	224
CAMV	SZ	EP	2	117	10.20				-0.05	5	53.7	291
COAV	SZ	EP	2	117	18.92	42			-0.36	5	108	257
COAV	SZ	ES	2	117	33.83				0.37	5	108	257

355

Vie,12-Sep-2008

Hora:03:09 : 48 Lat: 10.33N Lon: 62.508W Prof: 1.0 kms. ;RMS: 0.2 secs;

Magnitudes: 2.9 MD NumEst: 4; Agencia: UDO; sismo Local

Localizado en el Golfo de Paria

STAT	SP	IPHASW	D	HRMM	SECON	CODA	AMPLIT	PERI	TRES	W	DIS	CAZ
CATA	SZ	EP	2	310	0.56				-0.21	5	68.4	296
CATA	SZ	ES	2	310	10.23				0.02	5	68.4	296
CARU	SZ	EP	2	310	0.92				-0.14	5	70.2	251
CARU	SZ	ES	2	310	10.68				-0.03	5	70.2	251
CAMV	SZ	EP	2	310	4.94				0.14	5	92.4	285
COAV	SZ	EP	2	310	13.59	64			0.23	5	146	263

356

Vie,12-Sep-2008

Hora:16:22 : 9 Lat: 10.501N Lon: 62.815W Prof: 2.1 kms. ;RMS: 0.3 secs;
Magnitudes: 3.2 MD NumEst: 5;Agencia: UDO; sismo Local

STAT	SP	IPHASW	D	HRMM	SECON	CODA	AMPLIT	PERI	TRES	W	DIS	CAZ
CATA	SZ	EP		1622	15.07				0.24	10	30.1	292
CATA	SZ	ES		1622	18.63				-0.54	10	30.1	292
CARU	SZ	EP		1622	18.89				-0.10	10	53.4	218
CARU	SZ	ES		1622	26.32				-0.10	10	53.4	218
CAMV	SZ	EP		1622	19.64	70			0.18	10	55.8	276
CAMV	SZ	ES		1622	27.57				0.33	10	55.8	276
COAV	SZ	EP		1622	29.36	96			-0.22	10	117	251
COAV	SZ	ES		1622	45.00				0.15	10	117	251
SAFE	SZ	EP		1622	39.58				0.06	10	181	260

357

Lun,15-Sep-2008

Hora:17:40 : 50.3 Lat: 10.2N Lon: 63.796W Prof: 0.1 kms. ;RMS: 0.0 secs;
Magnitudes: 1.6 MD NumEst: 3;Agencia: UDO; sismo Local

Localizado en el municipio MONTES, estado SUCRE, a 12 km al noroeste de la población de San Antonio, Capital del municipio ACOSTA del estado MONAGAS

STAT	SP	IPHASW	D	HRMM	SECON	CODA	AMPLIT	PERI	TRES	W	DIS	CAZ
COAV	SZ	EP		1740	52.03	19			0.00	10	5.81	216
COAV	SZ	ES		1740	53.30				0.00	10	5.81	216
CUM	SE	ES	2	1741	7.58				-0.01	5	50.3	300
SAFE	SZ	EP	3	1741	3.77				0.05	2	70.6	271

358

Mar,16-Sep-2008

Hora:18:00 : 55.5 Lat: 10.815N Lon: 62.321W Prof: 85.3 kms. ;RMS: 0.2 secs;
Magnitudes: 3 MD NumEst: 4;Agencia: UDO; sismo Local

Localizado en el Mar Caribe

STAT	SP	IPHASW	D	HRMM	SECON	CODA	AMPLIT	PERI	TRES	W	DIS	CAZ
CATA	SZ	EP	2	18 1	12.74				0.11	5	85.4	254
CATA	SZ	ES	2	18 1	25.05				-0.28	5	85.4	254
CAMV	SZ	IP		D 18 1	15.58				0.04	10	113	255
CAMV	SZ	ES	2	18 1	30.64				0.26	5	113	255
COAV	SZ	EP	2	18 1	23.02	72			-0.10	5	180	246
MAN	SZ	EP	2	18 1	25.98				-0.17	5	206	262

359

Mie,17-Sep-2008

Hora:13:56 : 27.1 Lat: 10.476N Lon: 64.193W Prof: 4.4 kms. ;RMS: 0.0 secs;
Magnitudes: 1.7 MD NumEst: 3;Agencia: UDO; sismo Local

STAT	SP	IPHASW	D	HRMM	SECON	CODA	AMPLIT	PERI	TRES	W	DIS	CAZ
CUM	BZ	IP		C	1356	28.65			0.03	10	5.48	182
CUM	BE	ES	2		1356	29.68			-0.07	5	5.48	182
MAN	SZ	IP		D	1356	29.25			-0.01	10	9.39	3
MAN	SE	IS	1		1356	30.89			0.01	7	9.39	3
SAFE	SZ	EP	2		1356	34.70	20		-0.07	5	40.2	222
SAFE	SZ	ES	2		1356	40.51			0.04	5	40.2	222

360

Mie,17-Sep-2008

Hora:22:36 : 48.6 Lat: 10.36N Lon: 62.066W Prof: 25.9 kms. ;RMS: 0.4 secs;

Magnitudes: 3.2 MD NumEst: 3;Agencia: UDO; sismo Local

Localizado en el Golfo de Paria

STAT	SP	IPHASW	D	HRMM	SECON	CODA	AMPLIT	PERI	TRES	W	DIS	CAZ
CATA	SZ	EP	2		2237	8.06			0.49	5	113	284
CATA	SZ	ES	2		2237	21.33			-0.28	5	113	284
CARU	SZ	EP	2		2237	8.36			0.10	5	118	257
CARU	SZ	ES	2		2237	22.77			-0.05	5	118	257
COAV	SZ	EP	2		2237	18.39	82		-0.59	5	194	264
COAV	SZ	ES	2		2237	41.80			0.34	5	194	264

361

Vie,19-Sep-2008

Hora:18:00 : 37.4 Lat: 10.791N Lon: 62.559W Prof: 78.6 kms. ;RMS: 0.1 secs;

Magnitudes: 2.7 MD NumEst: 4;Agencia: UDO; sismo Local

Localizado en el Mar Caribe

STAT	SP	IPHASW	D	HRMM	SECON	CODA	AMPLIT	PERI	TRES	W	DIS	CAZ
CATA	SZ	EP	2	18	0	51.65			-0.03	5	59.8	249
CATA	SZ	IS	1	18	1	2.20			-0.06	7	59.8	249
CAMV	SZ	EP	2	18	0	54.43			0.09	5	87.7	252
CAMV	SZ	ES	2	18	1	7.04			0.16	5	87.7	252
CARU	SZ	ES	2	18	1	8.35			0.05	5	96.0	219
COAV	SZ	EP	2	18	1	1.86	52		-0.05	5	156	243
COAV	SZ	ES	2	18	1	19.97			-0.09	5	156	243

362

Sab,20-Sep-2008

Hora:16:23 : 38.1 Lat: 10.295N Lon: 64.673W Prof: 2.3 kms. ;RMS: 0.4 secs;

Magnitudes: 2.4 MD NumEst: 3;Agencia: UDO; sismo Local

Localizado en el Mar Caribe (Fosa de Cariaco)

STAT	SP	IPHASW	D	HRMM	SECON	CODA	AMPLIT	PERI	TRES	W	DIS	CAZ
SAFE	SZ	EPg	2	1623	43.44	39			-0.46	5	27.4	111

SAFE	SZ	ESg	2	1623	47.97					-0.25	5	27.4	111
CUM	BZ	EP	2	1623	47.97					-0.36	5	54.4	74
CUM	BN	ES	2	1623	55.86					-0.06	5	54.4	74
COAV	SZ	EP	2	1623	55.49					0.55	5	94.0	99
COAV	SZ	ES	2	1624	8.00					0.58	5	94.0	99

363

Lun,22-Sep-2008

Hora:19:01 : 40.1 Lat: 10.577N Lon: 64.679W Prof: 3.7 kms. ;RMS: 0.1 secs;

Magnitudes: 2.4 MD NumEst: 3;Agencia: UDO; sismo Local

Localizado en el Mar Caribe (Fosa de Cariaco)

STAT	SP	IPHASW	D	HRMM	SECON	CODA	AMPLIT	PERI	TRES	W	DIS	CAZ
MAN	SZ	EP	2	19 1	50.17				0.02	5	53.7	92
MAN	SZ	ES	2	19 1	57.56				-0.01	5	53.7	92
CUM	BZ	EP	2	19 1	50.58				0.10	5	55.6	107
CUM	BE	ES	2	19 1	58.08				-0.06	5	55.6	107
COAV	SZ	EP	2	19 1	58.41	39			-0.11	5	104	116
COAV	SZ	ES	2	19 2	12.20				0.07	5	104	116

364

Jue,25-Sep-2008

Hora:16:21 : 3.5 Lat: 9.833N Lon: 64.559W Prof: 0.2 kms. ;RMS: 0.2 secs;

Magnitudes: 1.9 MD NumEst: 3;Agencia: UDO; sismo Local

Localizado en el municipio LIBERTAD, estado ANZOATEGUI, a 10 km al norte de la población de San Mateo, Capital del municipio LIBERTAD del estado ANZOATEGUI

STAT	SP	IPHASW	D	HRMM	SECON	CODA	AMPLIT	PERI	TRES	W	DIS	CAZ
SAFE	SZ	EP	2	1621	12.29	26			0.08	5	43.4	18
SAFE	SZ	ES	2	1621	18.51				-0.12	5	43.4	18
CUM	SE	ES	3	1621	28.92				0.32	2	76.9	31
COAV	SZ	EP	3	1621	19.65				-0.16	2	88.0	66

365

Vie,26-Sep-2008

Hora:17:48 : 52.1 Lat: 10.572N Lon: 64.671W Prof: 2.1 kms. ;RMS: 0.4 secs;

Magnitudes: 2.7 MD NumEst: 4;Agencia: UDO; sismo Local

Localizado en el Mar Caribe (Fosa de Cariaco)

STAT	SP	IPHASW	D	HRMM	SECON	CODA	AMPLIT	PERI	TRES	W	DIS	CAZ
SAFE	SZ	IP		D 1749	1.12				-0.12	10	47.7	148
MAN	SZ	EP	2	1749	1.50				-0.62	5	52.8	91
MAN	SN	ES	2	1749	9.34				-0.16	5	52.8	91
CUM	BZ	EP	2	1749	2.73				0.28	5	54.6	107
CUM	BN	ES	2	1749	10.40				0.32	5	54.6	107
COAV	SZ	EP	2	1749	11.48	53			0.95	5	103	116

COAV SZ ES 2 1749 23.86

-0.28 5 103 116

366

Sab,27-Sep-2008

Hora:16:14 : 56.6 Lat: 10.31N Lon: 64.681W Prof: 3.2 kms. ;RMS: 0.1 secs;

Magnitudes: 2.1 MD NumEst: 3;Agencia: UDO; sismo Local

Localizado en el Mar Caribe (Fosa de Cariaco)

STAT	SP	IPHASW	D	HRMM	SECON	CODA	AMPLIT	PERI	TRES	W	DIS	CAZ
SAFE	SZ	EP	2	1615	2.08	29			-0.12	5	28.8	113
SAFE	SZ	ES	2	1615	6.45				0.07	5	28.8	113
CUM	SZ	ES	2	1615	14.39				0.00	5	54.8	76
COAV	SZ	EP	2	1615	13.64				0.12	5	95.1	100
COAV	SZ	ES	2	1615	25.99				-0.07	5	95.1	100

367

Lun,29-Sep-2008

Hora:00:42 : 15.5 Lat: 11.097N Lon: 61.302W Prof: 58.5 kms. ;RMS: 0.2 secs;

Magnitudes: 3.5 MD NumEst: 5;Agencia: UDO; sismo Local

Localizado en el Mar Caribe

STAT	SP	IPHASW	D	HRMM	SECON	CODA	AMPLIT	PERI	TRES	W	DIS	CAZ
CATA	SZ	EP	2	042	45.20				0.24	5	201	254
CATA	SZ	ES	2	043	6.59				-0.14	5	201	254
CARU	SZ	ES	2	043	11.94				-0.02	5	226	242
CAMV	SZ	EP	2	042	48.42				0.02	5	229	255
COAV	SZ	EP	2	042	56.18	108			-0.31	5	295	250
COAV	SZ	ES	2	043	27.03				0.23	5	295	250
SAFE	SZ	EP	2	043	4.09				0.05	5	357	254
SAFE	SZ	ES	2	043	39.86				-0.07	5	357	254

368

Mar,30-Sep-2008

Hora:13:59 : 30.7 Lat: 10.447N Lon: 62.604W Prof: 15.0 kms. ;RMS: 0.1 secs;

Magnitudes: 2.8 MD NumEst: 3;Agencia: UDO; sismo Local

Localizado en el Golfo de Paria

STAT	SP	IPHASW	D	HRMM	SECON	CODA	AMPLIT	PERI	TRES	W	DIS	CAZ
CATA	SZ	EP	2	1359	40.21				-0.18	5	53.7	288
CATA	SZ	ES	2	1359	47.62				0.04	5	53.7	288
CAMV	SZ	EP	2	1359	44.69				0.15	5	79.4	278
COAV	SZ	EP	2	1359	53.66	58			0.03	5	138	257
COAV	SZ	ES	2	14 0	10.57				-0.05	5	138	257

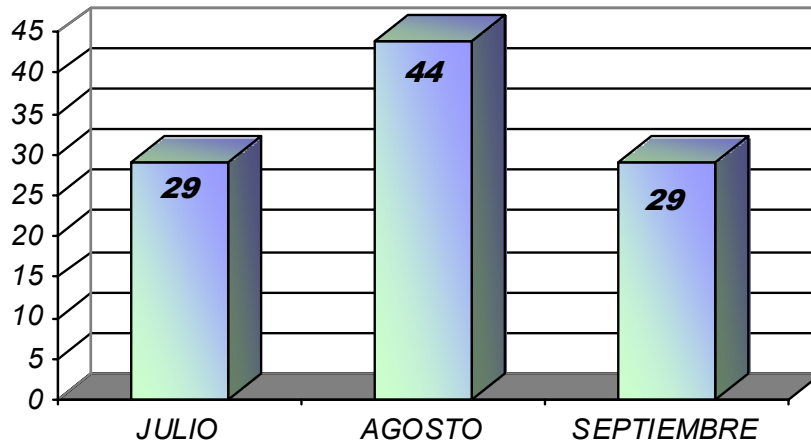
369

Mar,30-Sep-2008

Hora:16:27 : 12.9 Lat: 10.115N Lon: 64.778W Prof: 4.8 kms. ;RMS: 0.5 secs;

Magnitudes:Sin magnitud NumEst: 3;Agencia: UDO; sismo Local

STAT	SP	IPHASW	D	HRMM	SECON	CODA	AMPLIT	PERI	TRES	W	DIS	CAZ
SAFE	SZ	EPg	2	1627	19.38				-0.85	5	38.5	75
SAFE	SZ	ISg	1	1627	25.55				-0.14	7	38.5	75
CUM	SE	ES	2	1627	36.11				0.43	5	72.6	62
COAV	SZ	EP	2	1627	31.81				0.63	5	104	87
COAV	SZ	ES	2	1627	44.84				0.10	5	104	87



TOTAL DE SISMOS. 97

JULIO :	29
AGOSTO:	44
SEPTIEMBRE:	29

FIGURA 3. HISTOGRAMA DE LA ACTIVIDAD SISMICA SEÑALANDO EL NUMERO DE SISMOS REGISTRADOS DURANTE EL TRIMESTRE JULIO – AGOSTO – SEPTIEMBRE DE 2008.

ACTIVIDAD SISMICA

TRIMESTRE 03 - 2008
(JULIO - AGOSTO - SEPTIEMBRE)

	SEMANAS												
	1	2	3	4	5	6	7	8	9	10	11	12	13
N° DE SISMOS	06	06	06	05	08	15	15	05	08	11	05	06	06

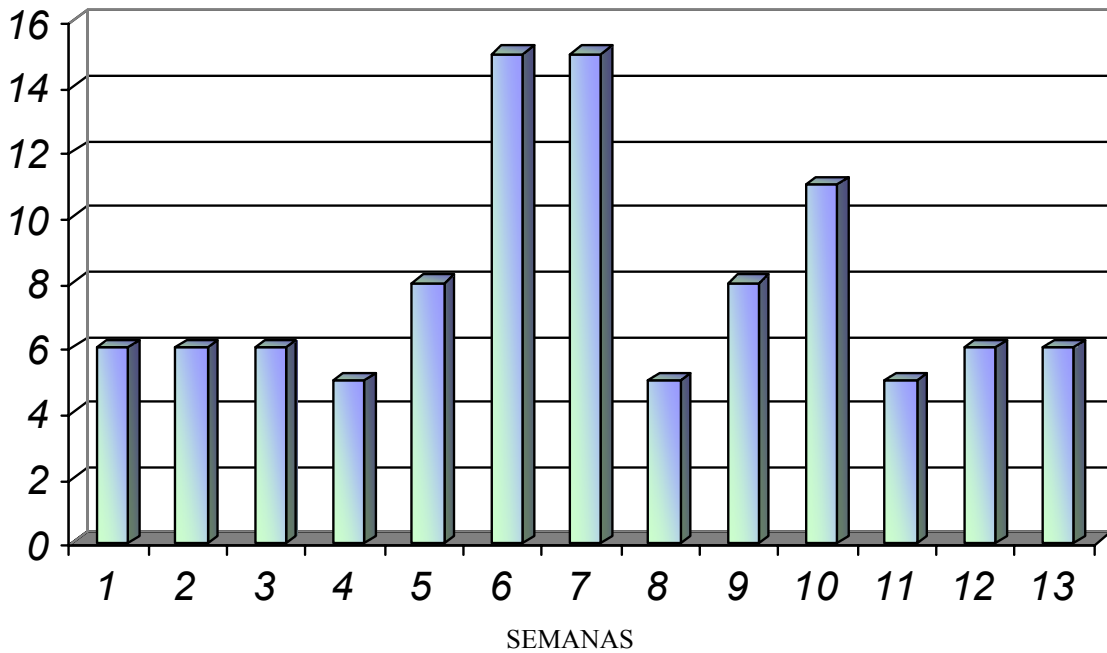


FIGURA 4. HISTOGRAMA DE LA ACTIVIDAD SISMICA SEÑALANDO EL NUMERO DE SISMOS REGISTRADOS POR SEMANAS DURANTE EL TRIMESTRE JULIO - AGOSTO - SEPTIEMBRE DE 2008.

FRECUENCIA ACUMULADA

TRIMESTRE 03 - 2008
(JULIO - AGOSTO - SEPTIEMBRE)

N° DE SISMOS	SEMANAS												
	1	2	3	4	5	6	7	8	9	10	11	12	13
	06	12	18	23	31	46	61	66	74	85	90	96	102

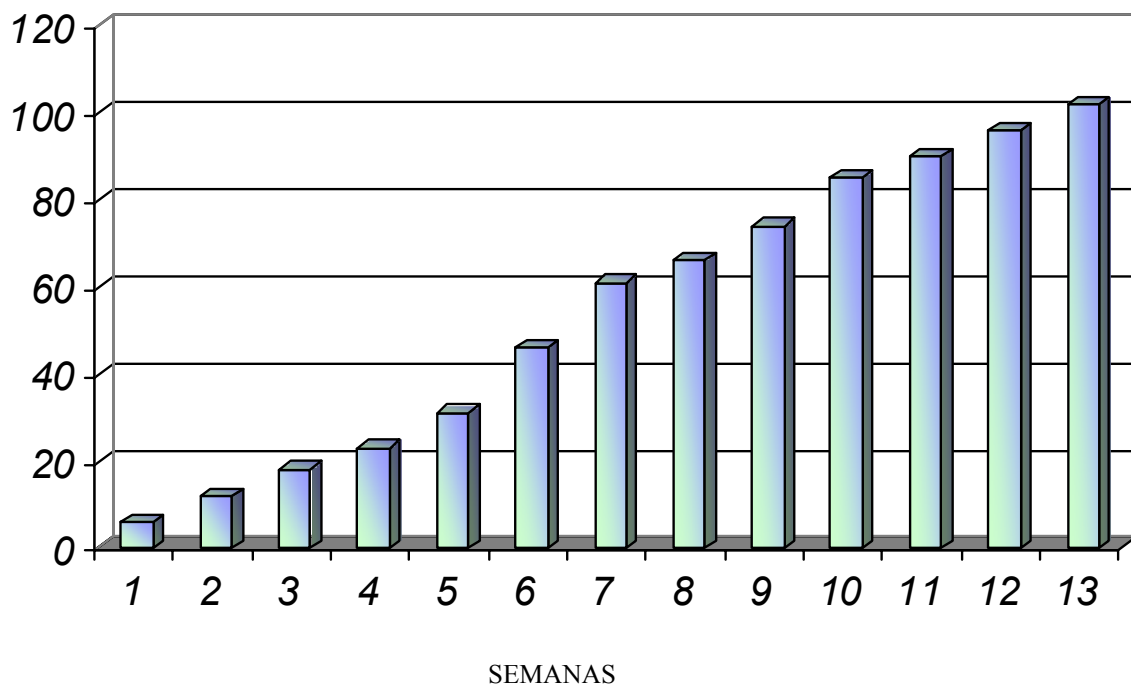


FIGURA 5. FRECUENCIA ACUMULADA, REPRESENTADA EN NUMERO DE SISMOS ACUMULADOS POR SEMANAS DURANTE EL TRIMESTRE JULIO - AGOSTO - SEPTIEMBRE DE 2008.

EPICENTROS DE LA REGION ORIENTAL

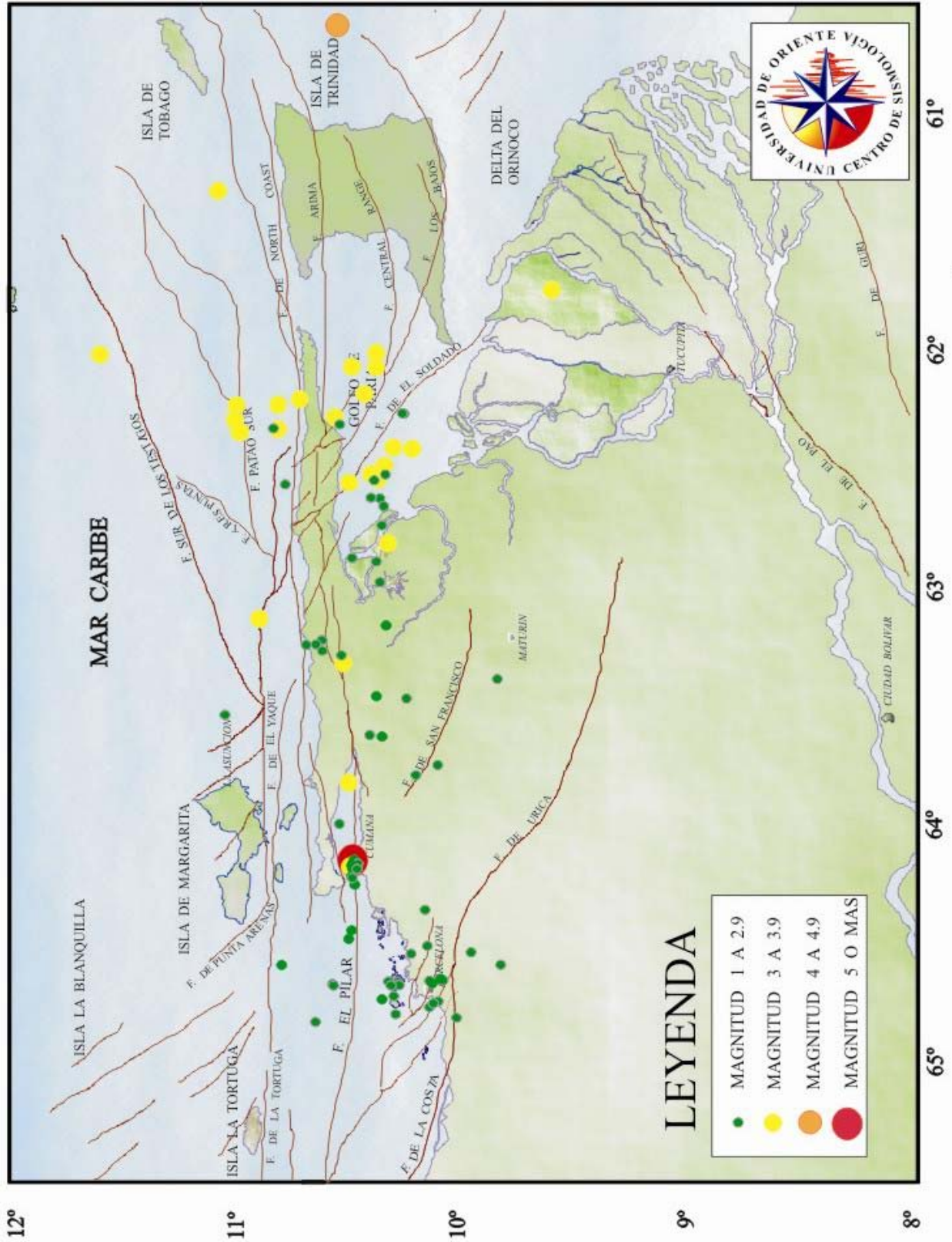


FIGURA N° 6. MAPA DE SISMICIDAD DE LA ZONA NORORIENTAL DE VENEZUELA DONDE SE SEÑALAN LOS EPICENTROS LOCALIZADOS DURANTE EL TERCER TRIMESTRE DEL AÑO 2008.

REFERENCIAS

- ALSAKER, A., KVAMME, L.B., HANSEN, R.A., DAHLE, A. and BUNGUM, H. (1991). The ML scale in Norway. Bull. Seism. Soc. Am., 81, pp. 379-398.
- FRANKE, M. (1994). Seismotektonik und seismische Gefährdung in Nordost-Venezuela abgeleitet von mikro-seismischen Messungen, Institut für Geophysik Universität Hamburg.
- HAVSKOV, J. and BUNGUM, H. (1987). Source parameters for earthquakes in the northern North Sea, Norsk Geologisk Tidsskrift. 67, pp.51-58.
- HUTTON, L. K. and BOORE, D. (1987). The ML scale in Southern California, Bull. Seism. Soc. Am. 77, 2074 – 2094.
- LEE, W.H. K, R. E. BENNET and L. MEAGHER, (1972). A method for estimating magnitude of local earthquakes from signal duration, U.S.G.S. Open file report.
- LEE, W.H. K and LAHR, J.C. (1975), Hypo71 (revised): a computer program for determining hypocenter, magnitude and first motion pattern of local earthquakes. Openfile report, U.S. Geological Survey, 75.311.
- LIENERT, B.R., BERG, E. and FRAZER, L.N. (1986). Hypocenter: An earthquake location method using centered, scaled, and adaptively least squares. Bull. Seism. Soc. Am., 76., pp 771-783.
- MALAVE, C. Determinación de una Relación de Magnitud Local Usando la Duración de la Señal Sísmica. Universidad de Oriente, Febrero 1.999.
- SORNES, A. and NAVRESTAD, T. (1975). Seismic survey of Jan Mayen. Norsk Polarinstitutt, Arbok 37-52, Norsk Polarinstitutt, Oslo, Norway.
- WESTRE, S. (1975). Richter's lokale magnitude og total signal varighet for lokale jordskjelv på Jan Mayen. Cand. real thesis., Seismological Observatory, University of Bergen, Norway.