

INTRODUCCIÓN

El propósito del presente boletín de sismos 2008, es presentar la información sismológica básica obtenida por la Red Sismológica de la Región NorOriental de Venezuela en el segundo trimestre del año 2008.

La presente información representa una base de datos que crecerá en el tiempo y que será de uso fundamental en la zonificación sísmica de la región Nororiental del país, en la investigación conducente a la reducción de peligros causados por terremotos y en última instancia en planificación del uso del suelo y ubicación de infraestructura. Esta información es valiosa en los esfuerzos por reconocer patrones de sismicidad conducentes a la investigación sísmica en la región, objetivo el cual se ha trazado el Centro de Sismología de Oriente (CSO) en esta noble, y enaltecedora labor.

El presente boletín se debe a la labor conjunta del personal del Dpto. de Registros y Análisis del CSO, en el cual se ha puesto empeño en la capacitación del personal y adecuada transferencia de tecnología de otras latitudes y la cooperación del Dpto. de Sismología de FUNVISIS.

Cualquier tipo de información adicional que no haya sido incluida puede ser solicitada en nuestro Centro.

INSTRUMENTACIÓN Y DATOS DE LA RED.

La red sismológica de la región Nororiental, consta de nueve (09) estaciones remotas que transmiten teleméricamente a una estación central ubicada en Cerro del Medio, Núcleo de Sucre de la Universidad de Oriente en Cumaná, Edo. Sucre. Esta transmisión se efectúa a través de ondas de radio de muy alta frecuencia (VHF). Para la transmisión de datos se hace necesario que la gran mayoría de las estaciones se encuentren ubicadas en lo alto de cerros, permitiendo así una buena calidad de transmisión.

Cada estación remota consiste de un sismómetro (vertical u horizontal) cuya señal alimenta a un pre-amplificador (VCO). La salida de éste pasa a un radio transmisor, el cual se encarga, a través de una antena, de enviar la señal hasta la Estación Central. Las estaciones remotas son mantenidas en operación mediante baterías comerciales de 12 voltios. El equipo utilizado es el mismo en todas las estaciones y consiste de sismómetros S-13, de período corto (1seg) y amplificadores Teledyne Geotech.

En la Estación Central, la señal es captada por la antena y receptor correspondiente, y filtrada por un discriminador hasta obtener de nuevo la señal generada por el movimiento del suelo en el sitio donde se encuentra el sismómetro. Esta señal es nuevamente amplificada y se registra en forma analógica en un tambor de registro y en forma digital mediante el uso de Seislog (Terje Utheim, Universidad de Bergen, Noruega).

Los registros analógicos se hacen sobre papel termosensitivo a una velocidad de 1mm/seg., con marca de tiempo en el sismograma cada minuto, hora y día. Los registros digitales se almacenan en un PC Pentium con tarjeta análogo digital de 12 bit, y analizados por medio del programa Seisan (Jens Havskov and Lars Ottemoller, Universidad de Bergen, Noruega), mediante un proceso sencillo se visualiza el registro, el cual puede ser ampliado o comprimido de acuerdo a la necesidad para efectuar el análisis correspondiente.

La señal de tiempo es recibida vía satélite y corresponde al tiempo universal del meridiano de Greenwich (tiempo local más cuatro horas).

DESCRIPCIÓN DE PARÁMETROS SISMOLÓGICOS

TIME: Tiempo del origen en GMT (en hr., min. y sec.) o el tiempo de registro si el evento no se localiza.

HR: Hora. **MN:** Minuto. **SECON:** Segundos. **TRES:** Residual (segundo).

AGENCY: Organismo que reporta el evento. **STAT:** El código de la estación.

CO: El Componente, **S:** corto periodo, **L:** largo período, **B:** broadband.

LA CODA: La duración señalada en segundos.

AMPL: La Amplitud de el movimiento del suelo ($0.5*(\text{cresta del máximo})$), ((en nm) al período PERI).

PERI: Período dónde la amplitud es moderada.

BAZ: Backacimut (de estación al evento). **ARES:** El residuo del backacimut.

VELO: La velocidad aparente de la fase (en km/sec).

WT: El peso de fase en la localización *: Un asterisco antes del tiempo de llegada de la fase implica un potencial error en el cronometrado del tiempo. Si una fase de S se lee, el diferencial S-P se usará en la localización del hypocentro.

DIS: Distancia del epicentro a la estación, en kilómetros.

POL: Polaridad, indicando **C** = compresión, **D** = dilatación.

PHAS: Fase, indicando **I** = inicio de la fase **P** impulsiva, **E** = inicio de la fase P emergente.

RMS: Raíz cuadrada del promedio de los cuadrados de los residuos de los tiempos calculados para las ondas P y S.

LAT: Latitud del epicentro. **LON:** Longitud del epicentro.

PROF: Profundidad del foco con su error en kilómetros.

MAGNITUDES: Magnitud de ondas corpóreas y/o duración del sismo.

La magnitud de los eventos sísmicos localizados por la Red Sismológica de la región Nororiental, se calcula a partir de la relación de Hutton y Boore, 1987.

$$ML = \log(\text{amp}) + 1.11 \log(\text{dist}) + 0.00189 \text{ dist} - 2,09$$

La magnitud local es solo calculada para eventos con distancias epicentrales menores a 1.500 Kms y períodos menores a 5 segundos.

En otros casos cuando no es posible la medición de estos parámetros, se establece para el cálculo de magnitud la relación magnitud - duración, dada por Cesar Malave.

$$m(d) = 2.4663 \log d - 1.5535$$

donde (d) es la duración de la señal sísmica.

Por ejemplo: 3.1 MC UDO

la magnitud de la coda se calculó en el Centro de Sismología (CSUDO) de la Universidad de Oriente.

Magnitud = () significa que la magnitud del evento no ha sido determinada.

Observación

- Cuando un sismo ha sido registrado por una o dos estaciones, se incluyen en el resumen de información de sismos registrados y se dan los datos posibles. Tiempo de llegada a la(s) mismas, fases, polaridades, distancia epicentral, magnitudes, etc.
- En algunos eventos sísmicos se dan coordenadas hipocentrales con tres estaciones, ello es posible por ventajas que brinda el programa para esta determinación.

MODELO DE CORTEZA

El modelo de velocidades utilizado para el cálculo hipocentral de los eventos sísmicos registrados, es el siguiente:

Velocidad de la fase P (Km./s)	Profundidad de la capa (Km.)
3.5	0.0
4.3	1.0
5.0	2.0
5.6	3.6
5.7	6.8
6.0	8.2
6.2	12.9
6.4	17.0
6.5	20.0
8.2	45.0
8.5	100.0

Para determinar las velocidades de la fase S se usó la razón $V_p/V_s = 1.74$ de Mathias Franke.

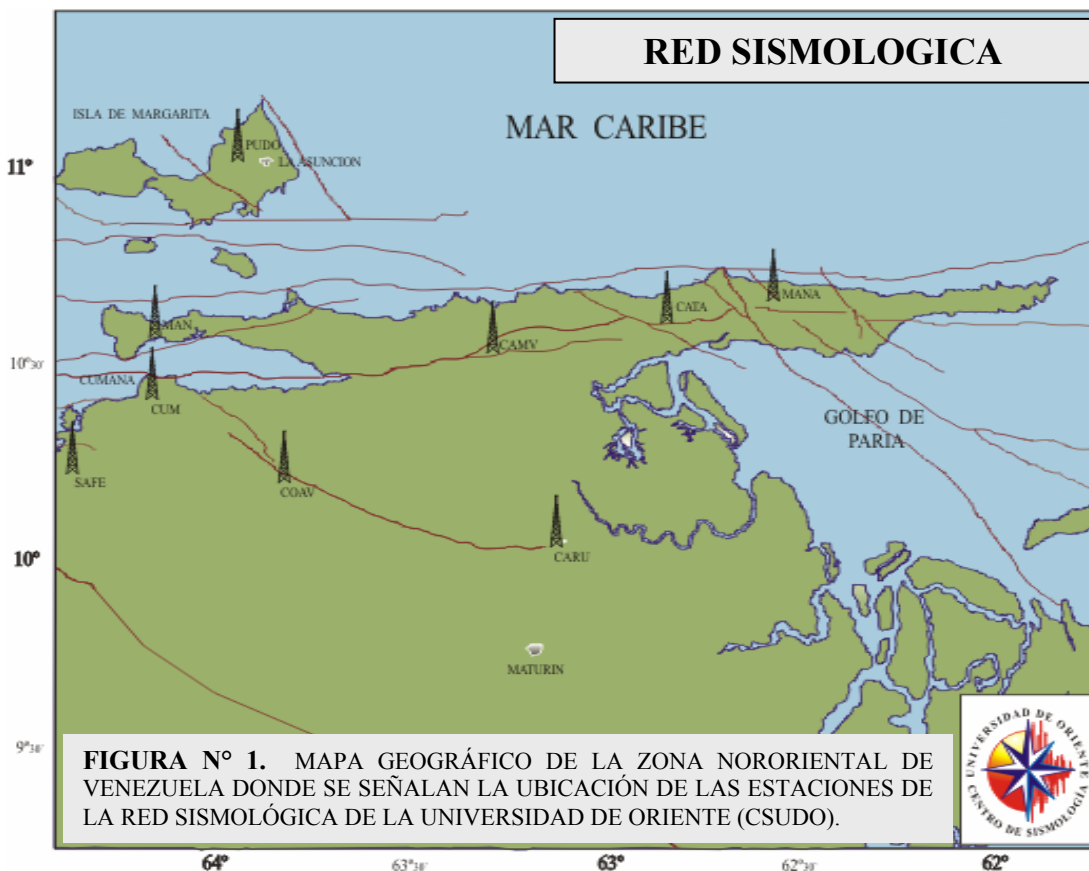


TABLA I

ESTACIONES SISMOLOGICAS DE LA RED NORORIENTAL

N°	ESTACION	CODIGO	COORDENADAS GEOGRAFICAS		AZIMUT	A	DIST Kms.	ALT MSNM
			LATITUD (°N)	LONGITUD (°W)				
01	CUMANA	CUM	10° 25' 40''	64° 11' 44''	03°	MAN	15	36
			10.4277°	64.1955°	126°	COAV	50	
					82°	CAMV	97	
					106°	CARU	124	
					81°	CATA	125	
					228°	SAFE	36	
					30°	GUDO	72	
					241°	PRTZ	58	
<i>LA ESTACIÓN CUMANÁ, FUNCIONÓ EN EL CASTILLO DE SAN ANTONIO DE LA EMINENCIA DESDE EL 09 DE AGOSTO DE 1969 HASTA EL 05 DE SEPTIEMBRE DE 1985, LUEGO SE TRASLADA AL CENTRO DE SISMOLOGÍA DE LA UNIVERSIDAD DE ORIENTE. DONDE FUNCIONA ACTUALMENTE. SIENDO ESTA LA PRIMERA ESTACIÓN SISMOLOGICA INSTALADA EN EL ESTADO SUCRE.</i>								
02	MANICUARE	MAN	10° 33' 40''	64° 11' 20''	183°	CUM	15	15
			10.5611°	64.1888°	138°	COAV	60	
					91°	CAMV	95	
					113°	CARU	128	
					88°	CATA	123	
					215°	SAFE	48	
					36°	GUDO	60	
					230°	PRTZ	67	
<i>LA ESTACIÓN MANICUARE, ESTÁ UBICADA EN EL MUNICIPIO CRUZ SALMERON ACOSTA AL ESTE DE LA POBLACIÓN DE MANICUARE, CERCA DE PUNTA AMARILLA, LA MISMA FUE INSTALADA EL 11 DE DICIEMBRE DE 1993.</i>								
03	CUMANACOA	COAV	10° 09' 28''	63° 49' 36''	307°	CUM	50	1414
			10.1578°	63.8266°	318°	MAN	60	
					52°	CAMV	71	
					93°	CARU	79	
					52°	CATA	70	
					275°	SAFE	68	
					357°	GUDO	93	
					272°	PRTZ	91	
<i>LA ESTACIÓN DE CUMANACOA, ESTA UBICADA EN EL CERRO TURIMIQUIRE DEL MUNICIPIO MONTES EN DEL ESTADO SUCRE, FUE INSTALADA EL 26 DE FEBRERO DE 1994.</i>								

TABLA I
(CONT.)

ESTACIONES SISMOLOGICAS DE LA RED NORORIENTAL

N°	ESTACION	CODIGO	COORDENADAS GEOGRAFICAS		AZIMUT	A	DIST Kms.	ALT MSNM
			LATITUD (°N)	LONGITUD (°W)				
04	CAMPEARE	CAMV	10° 33' 02'' 10.5505°	63° 19' 20'' 63.3221°	262°	CUM	97	1002
					271°	MAN	95	
					232°	COAV	71	
					154°	CARU	53	
					79°	CATA	28	
					253°	SAFE	128	
					310°	GUDO	78	
					254°	PRTZ	152	
<i>LA ESTACIÓN CAMPEARE, FUE INSTALADA EL 17 DE MARZO DE 1994. UBICADA EN EL CERRO CAMPEARE DEL MUNICIPIO ANDRES MATA EN EL ESTADO SUCRE. POR SU UBICACIÓN SIRVE ADEMÁS COMO REPETIDORA DE OTRAS ESTACIONES COMO SON CARIPITO Y CATUARO ARRIBA..</i>								
05	CARIPITO	CARU	10° 07' 07'' 10.11847°	63° 06' 45'' 63.11242°	286°	CUM	124	40
					293°	MAN	128	
					334°	CAMV	53	
					273°	COAV	79	
					05°	CATA	54	
					274°	SAFE	146	
					320°	GUDO	128	
					272°	PRTZ	169	
<i>LA ESTACIÓN CARIPITO ESTÁ UBICADA EN EL DESTACAMENTO DE LA GUARDIA NACIONAL EN LA POBLACIÓN DE CARIPITO EN EL ESTADO MONAGAS. FUE INSTALADA EL 31 DE MARZO DE 1996.</i>								
06	CATUARO ARRIBA	CATA	10° 36' 02'' 10.6008°	63° 04' 13'' 63.07027°	261°	CUM	125	360
					268°	MAN	123	
					259°	CAMV	28	
					240°	COAV	96	
					185°	CARU	54	
					254°	SAFE	156	
					297°	GUDO	98	
					255°	PRTZ	180	
<i>LA ESTACIÓN CATUARO ARRIBA, FUE INSTALADA EL 30 DE AGOSTO DE 1997, ESTÁ UBICADA EN LA POBLACIÓN DE CATUARO ARRIBA EN EL MUNICIPIO LIBERTADOR DEL ESTADO SUCRE.</i>								

TABLA I
(CONT.)

ESTACIONES SISMOLOGICAS DE LA RED NORORIENTAL

N°	ESTACION	CODIGO	COORDENADAS GEOGRAFICAS		AZIMUT	A	DIST Kms.	ALT MSNM
			LATITUD (°N)	LONGITUD (°W)				
07	ALTOS DE SANTA FE	SAFE	10° 12' 25''	64° 26' 23''	48°	CUM	37	846
			10.207°	64.440°	36°	MAN	48	
					73°	CAMV	128	
					95°	COAV	68	
					94°	CARU	146	
					74°	CATA	156	
					36°	GUDO	108	
					262°	PRTZ	24	
<i>LA ESTACIÓN DE LOS ALTOS DE SANTA FE, ESTÁ UBICADA EN EL CERRO EL PALMAR DEL MUNICIPIO SUCRE DEL ESTADO SUCRE. LA MISMA FUE INSTALADA EL 19 DE DICIEMBRE DE 1997.</i>								
08	GUATAMARE	GUDO	10° 59' 44''	63° 52' 10''	210°	CUM	72	30
			10.9955°	63.8694°	216°	MAN	59	
					130°	CAMV	78	
					177°	COAV	93	
					153°	CARU	128	
					117°	CATA	98	
					216°	SAFE	107	
					224°	PRTZ	125	
<i>LA ESTACIÓN GUATAMARE (DIGITAL) FUE INSTALADA EL 14 DE JUNIO DE 2004 EN EL NÚCLEO DE NUEVA ESPARTA DE LA UNIVERSIDAD DE ORIENTE, REEMPLAZA LA ESTACIÓN ANALÓGICA (TUDO), SU SEÑAL ES TRANSMITIDA POR TCP/IP HASTA CUMANÁ, SIENDO LA PRIMERA ESTACIÓN DIGITAL DE TRES COMPONENTES QUE CONFORMA LA RED SISMOLÓGICA NORORIENTAL.</i>								
09	PUERTO LA CRUZ	PRTZ	10° 10' 30''	64° 39' 14''	61°	CUM	58	17
			10.1750°	64.6538°	50°	MAN	67	
					74°	CAMV	152	
					91°	COAV	91	
					92°	CARU	169	
					75°	CATA	180	
					81°	SAFE	24	
					44°	GUDO	125	
<i>LA ESTACION PUERTO LA CRUZ (DIGITAL), ESTÁ UBICADA EN EL NÚCLEO DE ANZOÁTEGUI DE LA UNIVERSIDAD DE ORIENTE, LA MISMA FUE INSTALADA EL 17 DE MARZO DE 2008. SU SEÑAL ES TRANSMITIDA POR TCP/IP HASTA CUMANÁ, SIENDO LA SEGUNDA ESTACIÓN DIGITAL DE TRES COMPONENTES QUE CONFORMA LA RED SISMOLÓGICA NORORIENTAL.</i>								

RESUMEN DE SISMOS LOCALIZADOS
AÑO 2008
(ABRIL - JUNIO)

AÑO	FECHA		T. ORIGEN			LATITUD (°N)	LONGITUD (°W)	PROF (KMS)	MAGNITUD		FUENTE
	MES	DIA	HH	MM	SEC				MC	MB	
2008	4	1	16	34	42.9	10.601	63.124	15.0	2.3	*	UDO
2008	4	1	19	31	5.9	10.349	64.794	4.2	2.4	*	UDO
2008	4	2	00	09	22.9	11.088	62.222	67.6	3.1	*	UDO
2008	4	3	00	04	56.3	11.082	62.337	41.4	3.2	*	UDO
2008	4	3	01	13	14.9	10.221	64.295	8.0	1.6	*	UDO
2008	4	3	19	27	27	10.165	64.815	3.1	2.5	*	UDO
2008	4	4	06	56	43	11.79	62.125	23.7	4.1	*	UDO
2008	4	4	16	53	15.3	10.364	63.541	40.9	2.5	*	UDO
2008	4	4	19	19	52.3	10.13	64.832	6.2	*	*	UDO
2008	4	7	06	42	42.9	8.455	64.522	11.3	3.5	*	UDO
2008	4	7	09	43	6.7	10.482	64.182	6.8	2	*	UDO
2008	4	9	19	22	5.1	10.103	64.783	3.1	*	*	UDO
2008	4	9	23	29	35.5	11.372	62.855	30.6	2.9	*	UDO
2008	4	10	13	35	7.9	10.829	62.161	15.0	2.7	*	UDO
2008	4	11	19	26	7.8	10.239	64.636	3.9	*	*	UDO
2008	4	12	04	50	12.2	10.307	62.323	3.1	3.4	*	UDO
2008	4	13	10	09	1.4	11.264	62.279	36.5	3.8	*	UDO
2008	4	14	22	56	9.3	10.627	63.3	5.5	1.9	*	UDO
2008	4	15	16	52	28.2	10.607	63.175	13.7	2.2	*	UDO
2008	4	16	01	47	17	10.391	63.592	8.1	2.6	*	UDO
2008	4	16	19	19	26.6	9.938	64.708	3.1	*	*	UDO
2008	4	18	02	21	34.3	10.323	62.373	28.9	2.8	*	UDO
2008	4	18	22	05	10.9	10.319	63.162	26.9	2.9	*	UDO
2008	4	19	00	02	12.1	9.543	61.204	44.5	*	*	UDO
2008	4	21	19	18	28.6	10.256	64.809	3.3	*	*	UDO
2008	4	21	22	39	56.2	10.574	62.186	39.3	3.3	*	UDO
2008	4	22	07	35	19.8	10.29	64.472	4.3	2	*	UDO
2008	4	22	09	35	25.7	10.489	62.946	10.9	2.7	*	UDO
2008	4	23	02	22	53.6	10.208	63.03	19.4	2	*	UDO
2008	4	23	09	16	35.5	10.625	63.107	5.2	2.3	*	UDO
2008	4	23	09	31	26.7	10.365	63.549	8.2	2.6	*	UDO
2008	4	23	21	22	43.2	10.25	63.195	2.6	2.5	*	UDO
2008	4	25	01	52	1.8	10.315	63.058	13.0	2.3	*	UDO
2008	4	25	19	24	42.4	10.247	64.743	15.0	*	*	UDO
2008	4	29	19	28	13.1	10.31	64.771	4.7	2.4	*	UDO
2008	4	29	21	50	45.5	10.8	62.204	61.4	3	*	UDO
2008	4	30	23	31	14.7	10.474	63.757	22.2	2.8	*	UDO
2008	5	2	07	40	56.1	10.668	63.131	10.4	2.3	*	UDO
2008	5	3	03	10	26.2	11.021	64.783	15.0	2.8	*	UDO
2008	5	3	03	36	43.2	10.927	64.707	3.1	2.7	*	UDO
2008	5	3	20	21	54.2	11.025	64.862	15.0	3.2	*	UDO
2008	5	3	21	13	8.4	10.94	64.797	15.0	3.2	*	UDO
2008	5	3	21	41	22.4	10.977	64.807	1.6	3.2	*	UDO
2008	5	4	01	37	1.6	10.345	62.641	33.6	2.4	*	UDO
2008	5	4	07	50	9.3	10.895	64.589	3.1	2.8	*	UDO
2008	5	4	10	14	8.6	11.076	64.794	15.0	3.1	*	UDO
2008	5	4	10	20	29.6	10.856	64.696	0.6	3	*	UDO
2008	5	4	11	17	47.7	11.314	64.39	41.5	2.9	*	UDO
2008	5	4	19	01	37.4	10.514	63.047	8.2	2.2	*	UDO
2008	5	4	23	15	2.1	11.282	65.002	18.0	3.7	*	UDO
2008	5	4	23	44	44.7	10.84	64.669	3.1	2.8	*	UDO

FECHA			T. ORIGEN			LATITUD	LONGITUD	PROF	MAGNITUD	FUENTE	
AÑO	MES	DIA	HH	MM	SEC	(°N)	(°W)	(KMS)	MC	MB	
2008	5	5	01	58	43.8	9.495	63.603	15.0	*	*	UDO
2008	5	5	03	10	27.8	10.353	62.196	10.7	3	*	UDO
2008	5	5	05	56	12	10.476	62.979	23.0	2.8	*	UDO
2008	5	5	10	25	43.2	10.742	63.179	7.2	2.1	*	UDO
2008	5	5	14	38	4.4	10.749	63.137	3.1	2.7	*	UDO
2008	5	5	15	00	6.3	10.486	63.113	3.0	2.7	*	UDO
2008	5	5	22	08	43.2	10.398	62.153	1.3	3.6	*	UDO
2008	5	6	08	03	8.2	10.801	62.512	89.4	2.9	*	UDO
2008	5	6	16	45	32	9.592	63.06	3.7	3.1	*	UDO
2008	5	7	03	34	17.3	10.675	63.158	8.2	2.4	*	UDO
2008	5	7	06	36	40.3	9.637	62.958	15.9	2.7	*	UDO
2008	5	7	15	03	31.5	10.469	64.318	15.3	2.4	*	UDO
2008	5	8	02	31	18	10.894	64.661	14.4	2.4	*	UDO
2008	5	9	03	08	16	10.475	64.397	3.2	1.8	*	UDO
2008	5	9	19	32	13.7	10.318	64.773	27.3	2.1	*	UDO
2008	5	10	00	46	38.6	10.29	62.038	10.4	3.9	*	UDO
2008	5	12	19	21	48.7	10.312	64.83	7.7	1.8	*	UDO
2008	5	12	21	52	55.8	10.585	63.136	12.1	2.6	*	UDO
2008	5	13	22	17	8.9	10.534	63.284	7.3	2.5	*	UDO
2008	5	13	22	17	45.3	10.515	63.29	8.2	1	*	UDO
2008	5	14	19	26	59.5	10.093	64.848	3.3	2.6	*	UDO
2008	5	15	17	17	14.8	10.867	62.044	80.0	3.2	*	UDO
2008	5	16	19	18	32.9	10.175	64.674	3.3	2.5	*	UDO
2008	5	17	09	10	51.3	11.129	62.156	79.2	4	*	UDO
2008	5	20	19	33	10.7	10.127	64.768	0.1	2.1	*	UDO
2008	5	23	04	21	42	10.114	63.09	6.9	2.8	*	UDO
2008	5	23	14	52	15.8	10.32	63.125	18.9	2.8	*	UDO
2008	5	23	16	16	27.3	10.121	64.804	3.2	*	*	UDO
2008	5	24	08	57	2.4	10.273	62.792	9.5	3.2	*	UDO
2008	5	24	14	12	50.2	11.062	62.169	72.4	3.5	*	UDO
2008	5	25	00	08	4.4	10.758	62.728	95.6	3	*	UDO
2008	5	25	03	31	4.2	10.383	63.614	12.0	2.7	*	UDO
2008	5	25	17	41	58.4	11.014	64.886	8.2	3.4	*	UDO
2008	5	26	08	09	15.9	11.715	65.323	1.5	3.2	*	UDO
2008	5	27	16	28	16.6	9.837	64.324	3.4	2.3	*	UDO
2008	5	28	12	25	59.7	10.463	64.211	3.0	2.1	*	UDO
2008	5	29	06	09	8.3	11.013	62.356	72.1	3.4	*	UDO
2008	5	29	07	45	54.1	10.312	61.596	24.5	3.4	*	UDO
2008	5	29	18	32	59.5	10.882	62.301	78.4	3.7	*	UDO
2008	5	30	00	42	48.3	9.051	62.96	9.1	2.8	*	UDO
2008	5	30	16	12	56.4	10.199	64.824	3.0	2.6	*	UDO
2008	6	1	01	58	32.7	10.759	62.073	86.3	3.5	*	UDO
2008	6	1	05	54	51.2	10.577	63.228	6.4	2.4	*	UDO
2008	6	5	16	17	31.2	10.559	63.215	6.7	2.8	*	UDO
2008	6	5	23	38	18.8	10.619	63.227	8.1	*	*	UDO
2008	6	6	05	07	19.8	10.559	63.225	3.8	2.5	*	UDO
2008	6	6	07	26	55.6	10.578	63.212	6.3	2.8	*	UDO
2008	6	6	16	16	58.4	9.83	64.323	3.0	2.3	*	UDO
2008	6	6	19	37	10.5	10.575	63.218	4.7	2.4	*	UDO
2008	6	6	22	20	38.7	10.153	63.064	12.0	*	*	UDO
2008	6	7	02	04	50.3	10.604	63.225	10.6	2.5	*	UDO
2008	6	7	02	06	29.7	10.625	63.226	9.7	2.9	*	UDO
2008	6	7	07	30	54	10.559	63.223	6.4	2.6	*	UDO
2008	6	9	11	01	46.7	9.324	63.132	27.2	3.9	*	UDO

AÑO	FECHA			T. ORIGEN			LATITUD (°N)	LONGITUD (°W)	PROF (KMS)	MAGNITUD		FUENTE
	MES	DIA		HH	MM	SEC				MC	MB	
2008	6	10		19	33	12.7	10.266	64.804	3.9	2.6	*	UDO
2008	6	11		13	31	19.4	10.52	62.214	9.0	3.3	*	UDO
2008	6	12		16	14	9.5	10.253	64.613	0.1	2.3	*	UDO
2008	6	12		21	03	28.2	10.54	63.219	7.1	2.5	*	UDO
2008	6	13		05	21	51.4	10.964	62.314	41.0	3.5	*	UDO
2008	6	13		15	54	57.8	10.137	64.78	10.7	2.4	*	UDO
2008	6	16		04	29	58.3	10.476	63.242	23.6	*	*	UDO
2008	6	18		00	27	19.8	11.156	62.337	80.5	3.1	*	UDO
2008	6	20		08	39	47.2	10.816	61.895	45.0	*	*	UDO
2008	6	21		03	54	32.9	10.84	62.173	87.6	3.8	*	UDO
2008	6	22		16	57	35.2	10.902	62.079	9.8	2.9	*	UDO
2008	6	23		19	06	27.6	10.268	64.72	5.1	2.5	*	UDO
2008	6	24		02	49	18.5	10.491	64.481	6.8	2.3	*	UDO
2008	6	26		16	16	23.3	10.205	64.286	7.3	2.1	*	UDO
2008	6	27		05	08	11.8	11.221	62.144	99.7	5	*	UDO
2008	6	27		15	13	15.4	10.335	62.159	18.6	3.2	*	UDO
2008	6	30		03	12	57.4	10.529	63.206	6.2	2.4	*	UDO

BOLETIN SISMOLOGICO NORORIENTAL
ABRIL 2008.
=====

146

Mar, 1-Abr-2008

Hora:16:34 : 42.9 Lat: 10.601N Lon: 63.124W Prof: 15.0 kms. ;RMS: 0.1 secs;

Magnitudes: 2.3 MD NumEst: 3;Agencia: UDO; sismo Local

Localizado en el municipio BENITEZ, estado SUCRE, a 3 km al noroeste de la población de Tunapuy, Capital del municipio LIBERTADOR del estado SUCRE

STAT	SP	IPHASW	D	HRMM	SECON	CODA	AMPLIT	PERI	TRES	W	DIS	CAZ
CATA	SZ	IP	C	1634	45.85				0.08	10	5.92	91
CATA	SZ	IS	1	1634	47.82				-0.11	7	5.92	91
CAMV	SZ	EP	2	1634	47.53				-0.18	5	22.4	255
CAMV	SZ	ES	3	1634	51.56				0.25	2	22.4	255
COAV	SZ	EP	3	1634	58.83	38			0.21	2	91.2	238
COAV	SZ	ES	3	1635	10.23				-0.05	2	91.2	238

147

Mar, 1-Abr-2008

Hora:19:31 : 5.9 Lat: 10.349N Lon: 64.794W Prof: 4.2 kms. ;RMS: 0.5 secs;

Magnitudes: 2.4 MD NumEst: 4;Agencia: UDO; sismo Local

Localizado en el Mar Caribe (Fosa de Cariaco)

STAT	SP	IPHASW	D	HRMM	SECON	CODA	AMPLIT	PERI	TRES	W	DIS	CAZ
SAFE	SZ	IPg	1	C 1931	13.73				-0.14	7	41.9	112
SAFE	SZ	ESg	2	1931	19.87				0.10	5	41.9	112
CUM	SE	ES	2	1931	26.52				-0.39	5	66.2	82
MAN	SZ	ES	3	1931	28.90				0.83	2	70.3	70
COAV	SZ	EP	3	1931	25.89	39			1.04	2	108	101
COAV	SZ	ES	3	1931	39.43				0.54	2	108	101

148

Mie, 2-Abr-2008

Hora:00:09 : 22.9 Lat: 11.088N Lon: 62.222W Prof: 67.6 kms. ;RMS: 0.2 secs;

Magnitudes: 3.1 MD NumEst: 7;Agencia: UDO; sismo Local

Localizado en el Mar Caribe

STAT	SP	IPHASW	D	HRMM	SECON	CODA	AMPLIT	PERI	TRES	W	DIS	CAZ
CATA	SZ	EP	2	0 9	41.45				0.14	5	107	240
CATA	SZ	ES	3	0 9	54.89				-0.06	2	107	240
CAMV	SZ	EP	2	0 9	44.53				0.05	5	134	244
CAMV	SZ	ES	3	010	0.67				0.21	2	134	244
GUDO	SZ	IP	1	0 9	49.94				0.00	7	180	267
GUDO	SN	ES	3	010	9.39				-0.57	2	180	267
COAV	SZ	EP	2	0 9	52.54	80			-0.27	5	203	240

COAV	SN	ES	2	010	14.73					-0.23	5	203	240
MAN	SZ	EP	2	0	9	54.79				-0.31	5	223	255
LMAC	SZ	EP	2	0	9	56.02				0.23	5	229	267
LMAC	SN	ES	3	010	19.92					-0.22	2	229	267
SAFE	SZ	EP	2	0	9	59.98				0.16	5	261	248
SAFE	SZ	ES	2	010	27.53					0.37	5	261	248

149

Jue, 3-Abr-2008

Hora:00:04 : 56.3 Lat: 11.082N Lon: 62.337W Prof: 41.4 kms. ;RMS: 0.3 secs;

Magnitudes: 3.2 MD NumEst: 6;Agencia: UDO; sismo Local

Localizado en el Mar Caribe

STAT	SP	IPHASW	D	HRMM	SECON	CODA	AMPLIT	PERI	TRES	W	DIS	CAZ
CATA	SZ	IP	1	0	5	13.34			0.10	7	96.3	236
CATA	SZ	ES	2	0	5	25.64			-0.12	5	96.3	236
CAMV	SZ	EP	2	0	5	16.48			-0.03	5	123	241
CAMV	SZ	ES	2	0	5	31.12			-0.33	5	123	241
GUDO	SZ	EP		0	5	21.78			-0.18	10	168	267
GUDO	SE	ES	3	0	5	41.71			0.78	2	168	267
COAV	SZ	EP	2	0	5	25.21	82		0.16	5	192	238
COAV	SN	ES	3	0	5	46.18			-0.12	2	192	238
MAN	SZ	EP	2	0	5	27.35			0.13	5	211	254
MAN	SE	ES	3	0	5	51.01			0.92	2	211	254
SAFE	SZ	EP	2	0	5	32.33			0.31	5	250	247

150

Jue, 3-Abr-2008

Hora:01:13 : 14.9 Lat: 10.221N Lon: 64.295W Prof: 8.0 kms. ;RMS: 0.3 secs;

Magnitudes: 1.6 MD NumEst: 3;Agencia: UDO; sismo Local

Localizado en el municipio SUCRE, estado SUCRE, a 15 km al sureste de la población de Santa Fe, Capital del municipio SUCRE del estado SUCRE

STAT	SP	IPHASW	D	HRMM	SECON	CODA	AMPLIT	PERI	TRES	W	DIS	CAZ
SAFE	SZ	IP		D	113	18.47	19		0.20	10	15.9	265
SAFE	SZ	ES	2		113	20.15			-0.62	5	15.9	265
MAN	SZ	EP	3		113	21.84			-0.31	2	39.4	17
COAV	SZ	ES	2		113	31.06			-0.12	5	51.8	98

151

Jue, 3-Abr-2008

Hora:19:27 : 27 Lat: 10.165N Lon: 64.815W Prof: 3.1 kms. ;RMS: 0.4 secs;

Magnitudes: 2.5 MD NumEst: 4;Agencia: UDO; sismo Local

STAT	SP	IPHASW	D	HRMM	SECON	CODA	AMPLIT	PERI	TRES	W	DIS	CAZ
SAFE	SZ	IPg		C	1927	34.57			-0.27	10	41.3	84
SAFE	SZ	ESg	2		1927	40.47			-0.20	5	41.3	84
CUM	SE	EP	3		1927	40.43			0.05	2	73.8	67

CUM	SE	ES	2	1927	50.61				0.30	5	73.8	67
MAN	SZ	EP	3	1927	41.48				-0.14	2	81.3	57
COAV	SZ	EP	2	1927	46.91			43	0.87	5	108	90
COAV	SN	ES	3	1928	0.66				0.50	2	108	90

152

Vie, 4-Abr-2008

Hora:06:56 : 43 Lat: 11.79N Lon: 62.125W Prof: 23.7 kms. ;RMS: 0.3 secs;

Magnitudes: 4.1 MD NumEst: 8;Agencia: UDO; sismo Local

Localizado en el Mar Caribe

STAT	SP	IPHASW	D	HRMM	SECON	CODA	AMPLIT	PERI	TRES	W	DIS	CAZ
CATA	SZ	IP		C	657	10.47			0.20	10	167	218
CATA	SZ	ES	2		657	30.54			0.12	5	167	218
CAMV	SZ	EP	2		657	12.91			-0.11	5	189	224
CAMV	SZ	ES	4		657	36.63			1.43	0	189	224
GUDO	SZ	EP	3		657	15.71			0.26	2	210	245
GUDO	SE	ES	3		657	39.73			0.30	2	210	245
LMAC	SZ	IP		D	657	20.98			-0.08	10	256	249
LMAC	SN	ES	2		657	49.56			0.36	5	256	249
COAV	SZ	EP	2		657	21.36			-0.20	5	259	226
COAV	SE	ES	2		657	49.56			-0.51	5	259	226
MAN	SZ	EP	3		657	21.49			-0.53	2	263	239
MAN	SN	ES	2		657	50.73			-0.14	5	263	239
CUM	BZ	EP	3		657	22.41			-0.66	2	272	237
CUM	BE	ES	2		657	52.74			0.05	5	272	237
SAFE	SZ	EP	2		657	27.50		203	0.03	5	308	236
SAFE	SZ	ES	3		658	0.57			0.22	2	308	236

153

Vie, 4-Abr-2008

Hora:16:53 : 15.3 Lat: 10.364N Lon: 63.541W Prof: 40.9 kms. ;RMS: 0.3 secs;

Magnitudes: 2.5 MD NumEst: 3;Agencia: UDO; sismo Local

Localizado en el municipio RIBERO, estado SUCRE, a 15 km al sur de la población de Cariaco, Capital del municipio RIBERO del estado SUCRE

STAT	SP	IPHASW	D	HRMM	SECON	CODA	AMPLIT	PERI	TRES	W	DIS	CAZ
COAV	SZ	EP	2	1653	24.50	40			-0.10	5	38.7	234
COAV	SZ	ES	2	1653	31.46				-0.02	5	38.7	234
MAN	SZ	EP	2	1653	29.44				0.32	5	74.2	287
MAN	SZ	ES	3	1653	38.71				-0.63	2	74.2	287
SAFE	SZ	EP	2	1653	32.58	50			-0.21	5100.0	260	
SAFE	SZ	ES	2	1653	45.90				0.17	5100.0	260	

154

Vie, 4-Abr-2008

Hora:19:19 : 52.3 Lat: 10.13N Lon: 64.832W Prof: 6.2 kms. ;RMS: 0.6 secs;

Magnitudes: Sin magnitud NumEst: 3;Agencia: UDO; sismo Local

STAT	SP	IPHASW	D	HRMM	SECON	CODA	AMPLIT	PERI	TRES	W	DIS	CAZ
SAFE	SZ	IP		C 1920	0.21				-0.30	10	43.9	79
SAFE	SZ	ESg	2	1920	6.52				-0.19	5	43.9	79
CUM	SE	EPg	3	1920	7.14				0.74	2	77.2	65
CUM	SE	ESg	3	1920	17.58				0.72	2	77.2	65
COAV	SZ	EP	2	1920	12.44				1.01	5	110	88

155

Lun, 7-Abr-2008

Hora:06:42 : 42.9 Lat: 8.455N Lon: 64.522W Prof: 11.3 kms. ;RMS: 0.4 secs;

Magnitudes: 3.5 MD NumEst: 4;Agencia: UDO; sismo Local

Localizado en el municipio MONAGAS, estado ANZOATEGUI, a 48 km al sureste de la población de Pariaguán, Capital del municipio MIRANDA del estado ANZOATEGUI

STAT	SP	IPHASW	D	HRMM	SECON	CODA	AMPLIT	PERI	TRES	W	DIS	CAZ
SAFE	SZ	EP	2	643	14.72	110			-0.02	5	194	3
SAFE	SZ	ES	3	643	38.46				0.18	2	194	3
COAV	SZ	EP	2	643	15.89	112			0.02	5	203	22
CUM	SE	ES	3	643	44.64				0.66	2	221	9
MAN	SZ	ES	3	643	46.26				-0.84	2	236	9

156

Lun, 7-Abr-2008

Hora:09:43 : 6.7 Lat: 10.482N Lon: 64.182W Prof: 6.8 kms. ;RMS: 0.1 secs;

Magnitudes: 2 MD NumEst: 4;Agencia: UDO; sismo Local

STAT	SP	IPHASW	D	HRMM	SECON	CODA	AMPLIT	PERI	TRES	W	DIS	CAZ
CUM	SE	EP	3	943	8.43				-0.11	2	6.26	193
CUM	SE	IS	1	943	9.94				0.01	7	6.26	193
MAN	SZ	IP		D 943	8.97				0.08	10	8.80	355
MAN	SZ	IS	1	943	10.45				-0.10	7	8.80	355
SAFE	SZ	EP	2	943	14.47	24			-0.01	5	41.5	223
SAFE	SZ	IS	1	943	20.27				-0.01	7	41.5	223
COAV	SZ	EP	3	943	16.29	32			-0.09	2	52.9	133
COAV	SZ	ES	3	943	23.50				-0.08	2	52.9	133

157

Mie, 9-Abr-2008

Hora:19:22 : 5.1 Lat: 10.103N Lon: 64.783W Prof: 3.1 kms. ;RMS: 0.3 secs;

Magnitudes: Sin magnitud NumEst: 3;Agencia: UDO; sismo Local

STAT	SP	IPHASW	D	HRMM	SECON	CODA	AMPLIT	PERI	TRES	W	DIS	CAZ
SAFE	SZ	EPg	2	C 1922	12.28				-0.33	5	39.4	73
SAFE	SZ	ISg	1	1922	17.96				-0.22	7	39.4	73

CUM	SE	ES	2	1922	28.82				0.40	5	73.8	61
COAV	SZ	EP	2	1922	23.78				0.14	5	105	87
COAV	SZ	ES	2	1922	37.67				0.29	5	105	87

158

Mie, 9-Abr-2008

Hora:23:29 : 35.5 Lat: 11.372N Lon: 62.855W Prof: 30.6 kms. ;RMS: 0.3 secs;

Magnitudes: 2.9 MD NumEst: 4;Agencia: UDO; sismo Local

Localizado en el Mar Caribe

STAT	SP	IPHASW	D	HRMM	SECON	CODA	AMPLIT	PERI	TRES	W	DIS	CAZ
CATA	SZ	EP	2	2329	50.65				-0.24	5	88.5	195
CATA	SZ	ES	2	2330	2.42				0.17	5	88.5	195
CAMV	SZ	EP	2	2329	53.75				0.45	5	104	209
CAMV	SZ	ES	2	2330	6.16				-0.28	5	104	209
COAV	SZ	EP	2	2330	2.44	65			-0.27	5	171	218
COAV	SZ	ES	2	2330	22.93				0.12	5	171	218
SAFE	SZ	EP	3	2330	8.38				0.23	2	216	234

159

Jue,10-Abr-2008

Hora:13:35 : 7.9 Lat: 10.829N Lon: 62.161W Prof: 15.0 kms. ;RMS: 0.6 secs;

Magnitudes: 2.7 MD NumEst: 3;Agencia: UDO; sismo Local

Localizado en el Mar Caribe

STAT	SP	IPHASW	D	HRMM	SECON	CODA	AMPLIT	PERI	TRES	W	DIS	CAZ
CATA	SZ	EPg	3	1335	25.48				0.04	2	103	256
CATA	SZ	ESg	3	1335	37.99				-0.46	2	103	256
COAV	SZ	EP	2	1335	39.25	55			-0.38	5	197	248
COAV	SZ	ES	3	1336	3.94				0.79	2	197	248
SAFE	SZ	EP	3	1335	48.33				1.16	2	259	255

160

Vie,11-Abr-2008

Hora:19:26 : 7.8 Lat: 10.239N Lon: 64.636W Prof: 3.9 kms. ;RMS: 0.3 secs;

Magnitudes: Sin magnitud NumEst: 3;Agencia: UDO; sismo Local

STAT	SP	IPHASW	D	HRMM	SECON	CODA	AMPLIT	PERI	TRES	W	DIS	CAZ
SAFE	SZ	IPg	C	1926	12.20				-0.02	10	21.8	99
SAFE	SZ	ESg	3	1926	15.35				-0.13	2	21.8	99
CUM	SE	EP	3	1926	17.25				-0.40	2	52.6	67
CUM	SE	ES	3	1926	25.13				0.19	2	52.6	67
COAV	SZ	EP	3	1926	24.39				0.63	2	89.2	96

161

Sab,12-Abr-2008

Hora:04:50 : 12.2 Lat: 10.307N Lon: 62.323W Prof: 3.1 kms. ;RMS: 0.4 secs;
 Magnitudes: 3.4 MD NumEst: 4;Agencia: UDO; sismo Local
 Localizado en el Golfo de Paria

STAT	SP	IPHASW	D	HRMM	SECON	CODA	AMPLIT	PERI	TRES	W	DIS	CAZ
CATA	SZ	EPg	2	450	28.10				-0.21	5	88.0	292
CATA	SZ	ESg	3	450	40.59				0.33	2	88.0	292
CAMV	SZ	EP	3	450	32.25				0.32	2	113	284
COAV	SZ	EP	3	450	39.83	104			-0.43	2	166	264
COAV	SZ	ES	3	451	0.92				-0.11	2	166	264
SAFE	SZ	EP	3	450	50.38				0.74	2	232	267

 162

Dom,13-Abr-2008

Hora:10:09 : 1.4 Lat: 11.264N Lon: 62.279W Prof: 36.5 kms. ;RMS: 0.3 secs;
 Magnitudes: 3.8 MD NumEst: 6;Agencia: UDO; sismo Local
 Localizado en el Mar Caribe

STAT	SP	IPHASW	D	HRMM	SECON	CODA	AMPLIT	PERI	TRES	W	DIS	CAZ
CATA	SZ	EP	2	10 9	20.97				0.30	5	113	230
CATA	SZ	IS	1	10 9	34.87				-0.07	7	113	230
CAMV	SZ	EP	2	10 9	23.58				-0.39	5	139	235
CAMV	SZ	ES	3	10 9	40.29				-0.39	2	139	235
COAV	SZ	EP	2	10 9	32.41	158			-0.16	5	209	234
COAV	SZ	ES	3	10 9	56.06				0.41	2	209	234
MAN	SZ	EP	1 D	10 9	33.94	130			-0.29	7	223	250
MAN	SZ	ES	3	10 9	58.07				-0.47	2	223	250
CUM	SE	EP	3	10 9	34.92				-0.08	2	229	246
CUM	SE	ES	3	1010	0.56				0.68	2	229	246
SAFE	SZ	IP	C	10 9	39.49	141			0.24	10	264	244
SAFE	SZ	ES	3	1010	7.48				0.21	2	264	244

 163

Lun,14-Abr-2008

Hora:22:56 : 9.3 Lat: 10.627N Lon: 63.3W Prof: 5.5 kms. ;RMS: 0.3 secs;
 Magnitudes: 1.9 MD NumEst: 3;Agencia: UDO; sismo Local
 Localizado en el municipio BERMUDEZ, estado SUCRE, a 7 km al suroeste de la
 población de Carúpano en el municipio BERMUDEZ del estado SUCRE

STAT	SP	IPHASW	D	HRMM	SECON	CODA	AMPLIT	PERI	TRES	W	DIS	CAZ
CAMV	SZ	IP	C	2256	11.54				0.14	10	8.76	196
CAMV	SZ	IS	1	2256	12.84				-0.14	7	8.76	196
CATA	SZ	EP	2	2256	13.81				-0.44	5	25.3	96
CATA	SZ	ES	2	2256	18.19				0.25	5	25.3	96
COAV	SZ	EP	3	2256	22.76	26			-0.42	2	77.5	228
COAV	SZ	ES	3	2256	33.72				0.24	2	77.5	228

 164

Mar,15-Abr-2008

Hora:16:52 : 28.2 Lat: 10.607N Lon: 63.175W Prof: 13.7 kms. ;RMS: 0.0 secs;

Magnitudes: 2.2 MD NumEst: 3;Agencia: UDO; sismo Local

Localizado en el municipio BENITEZ, estado SUCRE, a 7 km al noroeste de la población de El Pilar, Capital del municipio BENITEZ del estado SUCRE

STAT	SP	IPHASW	D	HRMM	SECON	CODA	AMPLIT	PERI	TRES	W	DIS	CAZ
CATA	SZ	EP	2	1652	31.40				-0.04	5	11.5	94
CATA	SZ	ES	2	1652	33.88				0.02	5	11.5	94
CAMV	SZ	EP	2	1652	32.17				-0.04	5	17.2	249
CAMV	SZ	ES	2	1652	35.22				0.02	5	17.2	249
COAV	SZ	EP	2	1652	43.39	33			0.08	5	86.9	235
COAV	SZ	ES	2	1652	54.45				-0.05	5	86.9	235

165

Mie,16-Abr-2008

Hora:01:47 : 17 Lat: 10.391N Lon: 63.592W Prof: 8.1 kms. ;RMS: 0.2 secs;

Magnitudes: 2.6 MD NumEst: 8;Agencia: UDO; sismo Local

Localizado en el municipio RIBERO, estado SUCRE, a 12 km al suroeste de la población de Cariaco, Capital del municipio RIBERO del estado SUCRE

STAT	SP	IPHASW	D	HRMM	SECON	CODA	AMPLIT	PERI	TRES	W	DIS	CAZ
CAMV	SZ	EP	2	147	23.29				-0.14	5	34.4	59
CAMV	SZ	ES	2	147	27.95				-0.24	5	34.4	59
COAV	SZ	IP	D	147	23.91	47			0.09	10	36.4	225
COAV	SZ	IS	1	147	28.59				-0.26	7	36.4	225
CATA	SZ	EP	2	147	27.84				-0.10	5	61.6	68
CATA	SZ	ES	2	147	36.06				0.03	5	61.6	68
LCOH	SZ	IP	1	147	28.19				0.24	7	61.7	315
LCOH	SN	ES	2	147	35.65				-0.40	5	61.7	315
CUM	BZ	EP	2	147	28.65				-0.09	5	66.1	273
CUM	BN	ES	2	147	37.38				-0.04	5	66.1	273
MAN	SZ	EP	2	147	29.03				-0.02	5	68.0	286
MAN	SZ	ES	3	147	38.03				0.07	2	68.0	286
GUDO	SZ	IP	1	147	30.16				0.25	7	73.5	336
GUDO	SN	ES	2	147	39.21				-0.24	5	73.5	336
SAFE	SZ	EP	2	147	33.85				0.38	5	95.1	258
SAFE	SZ	ES	3	147	45.43				-0.21	2	95.1	258

166

Mie,16-Abr-2008

Hora:19:19 : 26.6 Lat: 9.938N Lon: 64.708W Prof: 3.1 kms. ;RMS: 0.2 secs;

Magnitudes: Sin magnitud NumEst: 3;Agencia: UDO; sismo Local

Localizado en el municipio BOLIVAR, estado ANZOATEGUI, a 22 km al sur de la población de BARCELONA, Capital del municipio BOLIVAR del estado ANZOATEGUI

STAT	SP	IPHASW	D	HRMM	SECON	CODA	AMPLIT	PERI	TRES	W	DIS	CAZ
------	----	--------	---	------	-------	------	--------	------	------	---	-----	-----

SAFE	SZ	IPg	C	1919	34.51					-0.08	10	41.8	45
SAFE	SZ	ESg	2	1919	40.38					-0.10	5	41.8	45
CUM	SE	ES	2	1919	51.50					0.31	5	78.0	46
COAV	SZ	EP	2	1919	44.58					0.27	5	99.6	76
COAV	SZ	ES	2	1919	57.24					-0.17	5	99.6	76

167

Vie,18-Abr-2008

Hora:02:21 : 34.3 Lat: 10.323N Lon: 62.373W Prof: 28.9 kms. ;RMS: 0.2 secs;

Magnitudes: 2.8 MD NumEst: 3;Agencia: UDO; sismo Local

Localizado en el Golfo de Paria

STAT	SP	IPHASW	D	HRMM	SECON	CODA	AMPLIT	PERI	TRES	W	DIS	CAZ
CATA	SZ	EP	2	221	48.40				-0.29	5	82.3	292
CATA	SZ	ES	2	221	59.48				0.17	5	82.3	292
CARU	SZ	EP	2	221	48.91				-0.04	5	84.1	255
CARU	SZ	ES	2	221	59.80				0.02	5	84.1	255
COAV	SZ	EP	2	222	0.64	57			0.33	5	160	264
COAV	SZ	ES	2	222	19.35				-0.19	5	160	264

168

Vie,18-Abr-2008

Hora:22:05 : 10.9 Lat: 10.319N Lon: 63.162W Prof: 26.9 kms. ;RMS: 0.3 secs;

Magnitudes: 2.9 MD NumEst: 4;Agencia: UDO; sismo Local

Localizado en el municipio BENITEZ, estado SUCRE, a 23 km al norte de la población de Caripito, Capital del municipio BOLIVAR del estado MONAGAS

STAT	SP	IPHASW	D	HRMM	SECON	CODA	AMPLIT	PERI	TRES	W	DIS	CAZ
CARU	SZ	EP	2	22	5 16.72				-0.10	5	22.8	166
CARU	SZ	ES	2	22	5 21.29				0.06	5	22.8	166
CAMV	SZ	EP	2	22	5 17.32				-0.51	5	31.0	326
CAMV	SZ	ES	2	22	5 23.26				0.27	5	31.0	326
CATA	SZ	EP	2	22	5 17.98				-0.03	5	32.7	18
CATA	SZ	ES	2	22	5 23.32				0.02	5	32.7	18
COAV	SZ	IP	C	22	5 24.30	63			0.17	10	75.0	256
COAV	SZ	ES	2	22	5 33.55				-0.39	5	75.0	256

167

Sab,19-Abr-2008

Hora:00:02 : 12.1 Lat: 9.543N Lon: 61.204W Prof: 44.5 kms. ;RMS: 0.1 secs;

Magnitudes: Sin magnitud NumEst: 5;Agencia: UDO; sismo Local

Localizado en el municipio TUCUPITA, estado DELTA AMACURO, a 107 km al noreste de la población de Tucupita, Capital del municipio TUCUPITA del estado DAM

STAT	SP	IPHASW	D	HRMM	SECON	CODA	AMPLIT	PERI	TRES	W	DIS	CAZ
------	----	--------	---	------	-------	------	--------	------	------	---	-----	-----

CARU	SZ	ES	3	0	3	6.86				-0.20	2	219	287
CATA	SZ	EP	2	0	2	45.83				0.06	5	236	300
CATA	SZ	ES	3	0	3	10.50				-0.15	2	236	300
COAV	SZ	EP	2	0	2	53.18				0.02	5	296	284
COAV	SZ	E		0	2	54.98						296	284
COAV	SZ	AMb		0	2	55.08		60.6	0.37			296	284
COAV	SZ	ES	3	0	3	23.68				0.17	2	296	284
CUM	SE	ES	3	0	3	33.53				0.19	2	342	287
SAFE	SZ	EP	2	0	3	1.21				-0.09	5	362	282

170

Lun,21-Abr-2008

Hora:19:18 : 28.6 Lat: 10.256N Lon: 64.809W Prof: 3.3 kms. ;RMS: 0.2 secs;

Magnitudes:Sin magnitud NumEst: 3;Agencia: UDO; sismo Local

Localizado en el Mar Caribe (Fosa de Cariaco)

STAT	SP	IPHASW	D	HRMM	SECON	CODA	AMPLIT	PERI	TRES	W	DIS	CAZ
SAFE	SZ	IPg	C	1918	36.31				-0.08	10	40.9	98
SAFE	SZ	ESg	2	1918	42.36				0.19	5	40.9	98
CUM	SE	ES	2	1918	50.81				0.00	5	69.9	74
COAV	SZ	EP	2	1918	48.00				0.34	5	108	96
COAV	SZ	ES	2	1919	1.58				-0.19	5	108	96

171

Lun,21-Abr-2008

Hora:22:39 : 56.2 Lat: 10.574N Lon: 62.186W Prof: 39.3 kms. ;RMS: 0.4 secs;

Magnitudes: 3.3 MD NumEst: 5;Agencia: UDO; sismo Local

STAT	SP	IPHASW	D	HRMM	SECON	CODA	AMPLIT	PERI	TRES	W	DIS	CAZ
CATA	SZ	IP	D	2240	13.15				0.01	10	96.8	272
CATA	SZ	ES	2	2240	25.62				-0.05	5	96.8	272
CARU	SZ	EP	3	2240	14.69				-0.69	2	113	244
CARU	SZ	ES	3	2240	28.54				-1.03	2	113	244
CAMV	SZ	EP	2	2240	16.26				-0.52	5	124	269
CAMV	SZ	ES	2	2240	31.91				-0.09	5	124	269
COAV	SZ	EP	2	2240	24.64	97			0.37	5	185	256
COAV	SZ	ES	2	2240	45.39				0.35	5	185	256
SAFE	SZ	EP	2	2240	32.44				0.30	5	250	261

172

Mar,22-Abr-2008

Hora:07:35 : 19.8 Lat: 10.29N Lon: 64.472W Prof: 4.3 kms. ;RMS: 0.2 secs;

Magnitudes: 2 MD NumEst: 4;Agencia: UDO; sismo Local

STAT	SP	IPHASW	D	HRMM	SECON	CODA	AMPLIT	PERI	TRES	W	DIS	CAZ
SAFE	SZ	IP	C	735	22.06	27			-0.05	10	9.81	159
SAFE	SZ	ES	2	735	23.85				0.06	5	9.81	159
CUM	SE	EP	3	735	26.66				0.29	2	33.9	63

CUM	SE	ES	2	735	31.39				0.18	5	33.9	63
MAN	SZ	EP	2	735	28.18				0.17	5	43.1	46
MAN	SZ	ES	2	735	33.74				-0.31	5	43.1	46
COAV	SZ	IP	C	735	32.95	28			0.03	10	72.1	102
COAV	SZ	ES	3	735	42.24				-0.37	2	72.1	102

173

Mar,22-Abr-2008

Hora:09:35 : 25.7 Lat: 10.489N Lon: 62.946W Prof: 10.9 kms. ;RMS: 0.2 secs;

Magnitudes: 2.7 MD NumEst: 5;Agencia: UDO; sismo Local

Localizado en el municipio LIBERTADOR, estado SUCRE, a 20 km al sureste de la población de Tunapuy, Capital del municipio LIBERTADOR del estado SUCRE

STAT	SP	IPHASW	D	HRMM	SECON	CODA	AMPLIT	PERI	TRES	W	DIS	CAZ
CATA	SZ	EP	2	935	29.31				-0.31	5	18.4	312
CATA	SZ	ES	3	935	32.31				-0.24	2	18.4	312
CAMV	SZ	EP	2	935	33.98				0.53	5	41.7	279
CAMV	SZ	ES	2	935	39.29				0.07	5	41.7	279
CARU	SZ	EP	2	935	34.12				0.20	5	44.8	204
CARU	SZ	ES	2	935	39.91				-0.12	5	44.8	204
COAV	SZ	EP	2	935	43.24	53			-0.20	5	103	249
COAV	SZ	ES	2	935	56.46				-0.14	5	103	249
SAFE	SZ	ES	2	936	13.74				0.03	5	167	259

174

Mie,23-Abr-2008

Hora:02:22 : 53.6 Lat: 10.208N Lon: 63.03W Prof: 19.4 kms. ;RMS: 0.2 secs;

Magnitudes: 2 MD NumEst: 3;Agencia: UDO; sismo Local

Localizado en el municipio BENITEZ, estado SUCRE, a 13 km al noreste de la población de Caripito, Capital del municipio BOLIVAR del estado MONAGAS

STAT	SP	IPHASW	D	HRMM	SECON	CODA	AMPLIT	PERI	TRES	W	DIS	CAZ
CARU	SZ	EP	2	222	57.44				-0.25	5	13.4	223
CARU	SZ	ES	2	223	0.88				0.14	5	13.4	223
CAMV	SZ	EP	2	223	2.75				0.00	5	49.6	320
CAMV	SZ	ES	3	223	9.54				-0.01	2	49.6	320
COAV	SZ	EP	2	223	8.89	28			0.24	5	87.5	266
COAV	SZ	ES	2	223	19.67				-0.14	5	87.5	266

175

Mie,23-Abr-2008

Hora:09:16 : 35.5 Lat: 10.625N Lon: 63.107W Prof: 5.2 kms. ;RMS: 0.1 secs;

Magnitudes: 2.3 MD NumEst: 3;Agencia: UDO; sismo Local

Localizado en el municipio BENITEZ, estado SUCRE, a 5 km al norte de la población de Tunapuy, Capital del municipio LIBERTADOR del estado SUCRE

STAT	SP	IPHASW	D	HRMM	SECON	CODA	AMPLIT	PERI	TRES	W	DIS	CAZ
CATA	SZ	IP	C	916	36.90				-0.02	10	4.88	123
CATA	SZ	IS	1	916	38.02				0.02	7	4.88	123
CAMV	SZ	EP	3	916	40.32				-0.06	2	24.9	251
CAMV	SZ	ES	2	916	44.04				0.01	5	24.9	251
COAV	SZ	EP	3	916	52.47	36			0.36	2	94.2	237
COAV	SZ	ES	2	917	4.39				-0.05	5	94.2	237

176

Mie,23-Abr-2008

Hora:09:31 : 26.7 Lat: 10.365N Lon: 63.549W Prof: 8.2 kms. ;RMS: 0.1 secs;

Magnitudes: 2.6 MD NumEst: 4;Agencia: UDO; sismo Local

Localizado en el municipio RIBERO, estado SUCRE, a 15 km al sur de la población de Cariaco, Capital del municipio RIBERO del estado SUCRE

STAT	SP	IPHASW	D	HRMM	SECON	CODA	AMPLIT	PERI	TRES	W	DIS	CAZ
CAMV	SZ	IP	1	931	32.93				0.07	7	32.2	50
CAMV	SZ	IS	1	931	37.35				-0.08	7	32.2	50
COAV	SZ	IP	D	931	33.91	48			0.03	10	38.1	233
COAV	SZ	ES	2	931	39.08				-0.13	5	38.1	233
CUM	SE	ES	2	931	48.74				0.01	5	71.0	276
SAFE	SZ	EP	3	931	43.71				-0.22	2	99.1	260
SAFE	SZ	ES	2	931	56.76				0.07	5	99.1	260

177

Mie,23-Abr-2008

Hora:21:22 : 43.2 Lat: 10.25N Lon: 63.195W Prof: 2.6 kms. ;RMS: 0.2 secs;

Magnitudes: 2.5 MD NumEst: 4;Agencia: UDO; sismo Local

Localizado en el municipio ANDRES ELOY BLANCO, estado SUCRE, a 17 km al noroeste de la población de Caripito, Capital del municipio BOLIVAR del estado MONAGAS

STAT	SP	IPHASW	D	HRMM	SECON	CODA	AMPLIT	PERI	TRES	W	DIS	CAZ
CARU	SZ	EP	2	2122	46.71				-0.05	5	17.1	148
CARU	SZ	ES	2	2122	49.37				0.00	5	17.1	148
CAMV	SZ	EP	3	2122	49.65				-0.52	2	36.0	337
CAMV	SZ	ES	3	2122	55.53				0.23	2	36.0	337
COAV	SZ	IP	C	2122	56.11	44			0.02	10	69.9	262
COAV	SZ	ES	3	2123	5.17				-0.43	2	69.9	262
SAFE	SZ	EP	2	2123	7.01				0.13	5	136	268

178

Vie,25-Abr-2008

Hora:01:52 : 1.8 Lat: 10.315N Lon: 63.058W Prof: 13.0 kms. ;RMS: 0.1 secs;

Magnitudes: 2.3 MD NumEst: 4;Agencia: UDO; sismo Local

Localizado en el municipio BENITEZ, estado SUCRE, a 22 km al norte de la población de Caripito, Capital del municipio BOLIVAR del estado MONAGAS

STAT	SP	IPHASW	D	HRMM	SECON	CODA	AMPLIT	PERI	TRES	W	DIS	CAZ
CARU	SZ	EP	2	152	6.43				-0.12	5	22.6	195
CARU	SZ	ES	2	152	10.09				0.05	5	22.6	195
CATA	SZ	EP	3	152	8.10				0.14	2	31.6	357
CATA	SZ	ES	3	152	12.82				0.32	2	31.6	357
CAMV	SZ	IP	1	152	9.09				-0.08	7	38.9	312
CAMV	SZ	IS	1	152	14.57				-0.04	7	38.9	312
COAV	SZ	EP	2	152	16.86	38			0.06	5	86.0	258
COAV	SZ	ES	2	152	28.06				0.17	5	86.0	258

179

Vie,25-Abr-2008

Hora:19:24 : 42.4 Lat: 10.247N Lon: 64.743W Prof: 15.0 kms. ;RMS: 0.6 secs;

Magnitudes: Sin magnitud NumEst: 3; Agencia: UDO; sismo Local

Localizado en el Mar Caribe (Fosa de Cariaco)

STAT	SP	IPHASW	D	HRMM	SECON	CODA	AMPLIT	PERI	TRES	W	DIS	CAZ
SAFE	SZ	IPg	C	1924	48.70				-0.29	10	33.5	97
SAFE	SZ	ESg	2	1924	53.24				-0.62	5	33.5	97
CUM	SE	ES	2	1925	2.03				-0.05	5	63.3	72
COAV	SZ	EP	2	1925	0.87				1.19	5	101	96
COAV	SZ	ES	2	1925	13.12				0.66	5	101	96

180

Mar,29-Abr-2008

Hora:19:28 : 13.1 Lat: 10.31N Lon: 64.771W Prof: 4.7 kms. ;RMS: 0.3 secs;

Magnitudes: 2.4 MD NumEst: 3; Agencia: UDO; sismo Local

Localizado en el Mar Caribe (Fosa de Cariaco)

STAT	SP	IPHASW	D	HRMM	SECON	CODA	AMPLIT	PERI	TRES	W	DIS	CAZ
SAFE	SZ	IP	C	1928	20.33	39			-0.04	10	38.1	107
SAFE	SZ	ES	3	1928	26.19				0.41	2	38.1	107
CUM	SE	ES	3	1928	33.54				0.00	2	64.5	78
COAV	SZ	EP	3	1928	32.19				0.71	2	105	99
COAV	SZ	ES	3	1928	44.71				-0.41	2	105	99

181

Mar,29-Abr-2008

Hora:21:50 : 45.5 Lat: 10.8N Lon: 62.204W Prof: 61.4 kms. ;RMS: 0.2 secs;

Magnitudes: 3 MD NumEst: 5; Agencia: UDO; sismo Local

Localizado en el Mar Caribe

STAT	SP	IPHASW	D	HRMM	SECON	CODA	AMPLIT	PERI	TRES	W	DIS	CAZ
------	----	--------	---	------	-------	------	--------	------	------	---	-----	-----

CATA	SZ	EP	3	2151	2.04				-0.51	2	97.3	257
CATA	SZ	ES	3	2151	15.41				0.25	2	97.3	257
CAMV	SZ	EP	2	2151	5.84				-0.06	5	125	257
CAMV	SZ	ES	3	2151	21.19				0.19	2	125	257
CARU	SZ	ES	3	2151	20.92				0.13	2	125	233
COAV	SZ	EP	2	2151	13.99		72		0.11	5	191	248
COAV	SZ	ES	2	2151	34.73				-0.15	5	191	248
SAFE	SZ	EP	3	2151	21.77				0.36	2	253	255

182

Mie,30-Abr-2008

Hora:23:31 : 14.7 Lat: 10.474N Lon: 63.757W Prof: 22.2 kms. ;RMS: 0.3 secs;

Magnitudes: 2.8 MD NumEst: 6;Agencia: UDO; sismo Local

STAT	SP	IPHASW	D	HRMM	SECON	CODA	AMPLIT	PERI	TRES	W	DIS	CAZ
COAV	SZ	EP	2	2331	21.75	56			-0.25	5	35.8	192
COAV	SZ	ES	2	2331	27.37				-0.02	5	35.8	192
CUM	SZ	EP	2	2331	24.04				0.26	5	48.1	264
CUM	SE	IS	1	2331	30.73				0.25	7	48.1	264
MAN	SZ	IP		D 2331	23.72				-0.06	10	48.2	282
MAN	SZ	ES	2	2331	30.10				-0.38	5	48.2	282
CAMV	SZ	EP	2	2331	23.53				-0.27	5	48.4	80
CAMV	SZ	ES	3	2331	31.38				0.86	2	48.4	80
CATA	SZ	EP	3	2331	27.72				-0.32	2	76.5	79
CATA	SZ	ES	2	2331	38.01				0.12	5	76.5	79
SAFE	SZ	EP	2	2331	28.99				0.29	5	80.3	249
SAFE	SZ	ES	2	2331	38.85				-0.19	5	80.3	249

BOLETIN SISMOLOGICO NORORIENTAL
MAYO 2008.

=====

183

Vie, 2-May-2008

Hora:07:40 : 56.1 Lat: 10.668N Lon: 63.131W Prof: 10.4 kms. ;RMS: 0.1 secs;

Magnitudes: 2.3 MD NumEst: 3;Agencia: UDO; sismo Local

Localizado en el municipio ARISMENDI, estado SUCRE, a 4 km al suroeste de la población de Río Caribe, Capital del municipio ARISMENDI del estado SUCRE

STAT	SP	IPHASW	D	HRMM	SECON	CODA	AMPLIT	PERI	TRES	W	DIS	CAZ
CATA	SZ	IP		C 740	58.88				0.10	10	10.0	138
CATA	SZ	ES		741	0.73				-0.06	10	10.0	138
CAMV	SZ	EP	2	741	0.98				-0.03	5	24.6	238
CAMV	SZ	ES	2	741	4.75				0.07	5	24.6	238
COAV	SZ	EP	2	741	12.22		36		-0.28	5	94.7	234
COAV	SZ	ES	2	741	24.77				0.10	5	94.7	234

184

Sab, 3-May-2008

Hora:03:10 : 26.2 Lat: 11.021N Lon: 64.783W Prof: 15.0 kms. ;RMS: 0.5 secs;
 Magnitudes: 2.8 MD NumEst: 3;Agencia: UDO; sismo Local
 Localizado en el Mar Caribe

STAT	SP	IPHASW	D	HRMM	SECON	CODA	AMPLIT	PERI	TRES	W	DIS	CAZ
MAN	SZ	EPg	2	310	40.09				-0.47	5	82.5	128
MAN	SZ	ESg	3	310	50.41				-0.79	2	82.5	128
SAFE	SZ	EP	2	310	42.69				-0.23	5	97.5	157
SAFE	SZ	ES	2	310	55.35				0.04	5	97.5	157
COAV	SZ	EP	2	310	50.41	59			0.66	5	142	132
COAV	SZ	ES	3	311	7.93				0.74	2	142	132

 185

Sab, 3-May-2008

Hora:03:36 : 43.2 Lat: 10.927N Lon: 64.707W Prof: 3.1 kms. ;RMS: 0.3 secs;
 Magnitudes: 2.7 MD NumEst: 3;Agencia: UDO; sismo Local
 Localizado en el Mar Caribe

STAT	SP	IPHASW	D	HRMM	SECON	CODA	AMPLIT	PERI	TRES	W	DIS	CAZ
MAN	SZ	EPg	2	336	55.62				-0.45	5	69.6	126
SAFE	SZ	EP	2	336	58.33				-0.11	5	84.9	160
SAFE	SZ	ES	3	337	9.77				0.02	2	84.9	160
COAV	SZ	EP	2	337	5.99	53			0.48	5	129	131
COAV	SZ	ES	3	337	22.32				0.27	2	129	131

 186

Sab, 3-May-2008

Hora:20:21 : 54.2 Lat: 11.025N Lon: 64.862W Prof: 15.0 kms. ;RMS: 0.4 secs;
 Magnitudes: 3.2 MD NumEst: 4;Agencia: UDO; sismo Local
 Localizado en el Mar Caribe

STAT	SP	IPHASW	D	HRMM	SECON	CODA	AMPLIT	PERI	TRES	W	DIS	CAZ
MAN	SZ	EPg	2	2022	9.01				-0.72	5	89.8	125
LCOH	SE	ES	3	2022	23.69				0.20	2	98.6	106
SAFE	SZ	IP	1	2022	11.64	78			0.08	7	102	153
SAFE	SZ	ES	2	2022	24.28				-0.15	5	102	153
COAV	SZ	EP	2	2022	19.31	93			0.51	5	148	130
COAV	SZ	ES	2	2022	37.17				0.14	5	148	130

 187

Sab, 3-May-2008

Hora:21:13 : 8.4 Lat: 10.94N Lon: 64.797W Prof: 15.0 kms. ;RMS: 0.8 secs;
 Magnitudes: 3.2 MD NumEst: 4;Agencia: UDO; sismo Local
 Localizado en el Mar Caribe

STAT	SP	IPHASW	D	HRMM	SECON	CODA	AMPLIT	PERI	TRES	W	DIS	CAZ
------	----	--------	---	------	-------	------	--------	------	------	---	-----	-----

MAN	SZ	IPg	2	2113	21.17				-1.03	5	78.6	122
MAN	SN	ESg	3	2113	30.69				-1.69	2	78.6	122
LCOH	SE	ES	3	2113	36.77				1.51	2	89.5	101
SAFE	SZ	IP		2113	23.93	81			-0.09	10	90.0	154
SAFE	SZ	ES	3	2113	36.58				1.04	2	90.0	154
COAV	SZ	IP		2113	31.59	84			0.29	10	137	129

188

Sab, 3-May-2008

Hora:21:41 : 22.4 Lat: 10.977N Lon: 64.807W Prof: 1.6 kms. ;RMS: 0.3 secs;

Magnitudes: 3.2 MD NumEst: 4;Agencia: UDO; sismo Local

Localizado en el Mar Caribe

STAT	SP	IPHASW	D	HRMM	SECON	CODA	AMPLIT	PERI	TRES	W	DIS	CAZ
MAN	SZ	EP	2	2141	36.63				-0.66	5	81.8	124
MAN	SZ	ES	3	2141	48.71				0.37	2	81.8	124
LCOH	SN	ES	3	2141	50.98				-0.10	2	91.5	104
SAFE	SZ	EP	2	2141	39.18	75			-0.19	5	94.1	155
SAFE	SZ	ES	3	2141	52.09				0.14	2	94.1	155
COAV	SZ	IP		2141	47.04	98			0.25	10	140	130
COAV	SZ	IS	1	2142	4.74				-0.11	7	140	130

189

Dom, 4-May-2008

Hora:01:37 : 1.6 Lat: 10.345N Lon: 62.641W Prof: 33.6 kms. ;RMS: 0.1 secs;

Magnitudes: 2.4 MD NumEst: 3;Agencia: UDO; sismo Local

STAT	SP	IPHASW	D	HRMM	SECON	CODA	AMPLIT	PERI	TRES	W	DIS	CAZ
CATA	SZ	EP	2	137	11.99				-0.20	5	54.9	301
CATA	SZ	ES	2	137	20.16				0.12	5	54.9	301
CARU	SZ	EP	2	137	12.56				0.02	5	57.4	244
CARU	SZ	ES	3	137	20.60				-0.05	2	57.4	244
COAV	SZ	EP	2	137	23.78	40			0.18	5	132	261
COAV	SZ	ES	2	137	39.79				-0.10	5	132	261

190

Dom, 4-May-2008

Hora:07:50 : 9.3 Lat: 10.895N Lon: 64.589W Prof: 3.1 kms. ;RMS: 0.3 secs;

Magnitudes: 2.8 MD NumEst: 3;Agencia: UDO; sismo Local

Localizado en el Mar Caribe

STAT	SP	IPHASW	D	HRMM	SECON	CODA	AMPLIT	PERI	TRES	W	DIS	CAZ
MAN	SZ	IPg	1	750	19.62				-0.40	7	57.3	130
MAN	SZ	ESg	3	750	28.24				0.30	2	57.3	130
SAFE	SZ	EP	3	750	23.28				-0.15	2	77.9	168
SAFE	SZ	ES	3	750	33.74				-0.14	2	77.9	168
COAV	SZ	IP		750	29.97	60			0.21	10	117	134
COAV	SZ	ES	3	750	45.08				0.19	2	117	134

191

Dom, 4-May-2008

Hora:10:14 : 8.6 Lat: 11.076N Lon: 64.794W Prof: 15.0 kms. ;RMS: 0.5 secs;

Magnitudes: 3.1 MD NumEst: 3;Agencia: UDO; sismo Local

Localizado en el Mar Caribe

STAT	SP	IPHASW	D	HRMM	SECON	CODA	AMPLIT	PERI	TRES	W	DIS	CAZ
MAN	SZ	EPg	2	1014	23.11				-0.67	5	87.3	131
SAFE	SZ	EP	3	1014	25.92				-0.40	2	104	158
SAFE	SZ	ES	3	1014	39.44				0.02	2	104	158
COAV	SZ	EP	2	1014	33.72	76			0.74	5	147	134
COAV	SZ	ES	2	1014	51.02				0.03	5	147	134

192

Dom, 4-May-2008

Hora:10:20 : 29.6 Lat: 10.856N Lon: 64.696W Prof: 0.6 kms. ;RMS: 0.4 secs;

Magnitudes: 3 MD NumEst: 3;Agencia: UDO; sismo Local

Localizado en el Mar Caribe

STAT	SP	IPHASW	D	HRMM	SECON	CODA	AMPLIT	PERI	TRES	W	DIS	CAZ
MAN	SZ	EP	2	1020	41.32				-0.50	5	64.3	120
MAN	SZ	ES	3	1020	51.57				0.72	2	64.3	120
SAFE	SZ	EP	2	1020	43.90	66			-0.07	5	77.0	159
SAFE	SZ	ES	3	1020	54.60				0.02	2	77.0	159
COAV	SZ	IP	1	1020	51.65	72			0.26	7	123	129
COAV	SZ	ES	3	1021	6.74				-0.76	2	123	129

193

Dom, 4-May-2008

Hora:11:17 : 47.7 Lat: 11.314N Lon: 64.39W Prof: 41.5 kms. ;RMS: 0.1 secs;

Magnitudes: 2.9 MD NumEst: 3;Agencia: UDO; sismo Local

Localizado en el Mar Caribe

STAT	SP	IPHASW	D	HRMM	SECON	CODA	AMPLIT	PERI	TRES	W	DIS	CAZ
MAN	SZ	EP	3	1118	3.26				0.01	2	86.1	165
SAFE	SZ	EP	2	1118	7.98				0.08	5	123	183
SAFE	SZ	ES	3	1118	22.65				-0.18	2	123	183
COAV	SZ	EP	2	1118	10.19	63			-0.08	5	142	154
COAV	SZ	ES	3	1118	27.15				0.19	2	142	154

194

Dom, 4-May-2008

Hora:19:01 : 37.4 Lat: 10.514N Lon: 63.047W Prof: 8.2 kms. ;RMS: 0.2 secs;

Magnitudes: 2.2 MD NumEst: 4;Agencia: UDO; sismo Local

Localizado en el municipio BENITEZ, estado SUCRE, a 10 km al sureste de la población de Tunapuy, Capital del municipio LIBERTADOR del estado SUCRE

STAT	SP	IPHASW	D	HRMM	SECON	CODA	AMPLIT	PERI	TRES	W	DIS	CAZ
CATA	SZ	EP	2	19	1	39.94			0.05	5	9.87	345
CATA	SZ	ES	2	19	1	41.84			0.11	5	9.87	345
CAMV	SZ	EP	3	19	1	43.06			-0.21	2	30.3	278
CAMV	SZ	ES	2	19	1	47.37			-0.24	5	30.3	278
CARU	SZ	ES	2	19	1	51.57			-0.03	5	44.4	189
COAV	SZ	EP	2	19	1	53.55	33		-0.28	5	94.0	245
COAV	SZ	ES	2	19	2	6.41			0.43	5	94.0	245

195

Dom, 4-May-2008

Hora:23:15 : 2.1 Lat: 11.282N Lon: 65.002W Prof: 18.0 kms. ;RMS: 0.4 secs;

Magnitudes: 3.7 MD NumEst: 5;Agencia: UDO; sismo Local

Localizado en el Mar Caribe

STAT	SP	IPHASW	D	HRMM	SECON	CODA	AMPLIT	PERI	TRES	W	DIS	CAZ
MAN	SZ	EP	2	2315	21.62				-0.50	5	119	132
MAN	SZ	ES	3	2315	36.64				-0.27	2	119	132
CUM	SE	ES	3	2315	39.85				0.25	2	129	137
SAFE	SZ	EP	2	2315	24.17	122			-0.20	5	134	153
SAFE	SZ	ES	3	2315	41.11				0.27	2	134	153
COAV	SZ	EP	2	2315	32.00	144			0.70	5	179	134
COAV	SZ	ES	3	2315	52.62				-0.27	2	179	134
CATA	SZ	EP	3	2315	36.85				0.01	2	224	109

196

Dom, 4-May-2008

Hora:23:44 : 44.7 Lat: 10.84N Lon: 64.669W Prof: 3.1 kms. ;RMS: 0.4 secs;

Magnitudes: 2.8 MD NumEst: 3;Agencia: UDO; sismo Local

Localizado en el Mar Caribe

STAT	SP	IPHASW	D	HRMM	SECON	CODA	AMPLIT	PERI	TRES	W	DIS	CAZ
MAN	SZ	EP _g	2	2344	55.76				-0.26	5	60.9	120
MAN	SZ	ES _g	2	2345	4.15				-0.26	5	60.9	120
SAFE	SZ	EP	2	2344	58.25	56			0.04	5	74.4	160
SAFE	SZ	ES	2	2345	8.00				-0.22	5	74.4	160
COAV	SZ	EP	2	2345	6.21				0.70	5	119	129

197

Lun, 5-May-2008

Hora:01:58 : 43.8 Lat: 9.495N Lon: 63.603W Prof: 15.0 kms. ;RMS: 0.4 secs;

Magnitudes: Sin magnitud NumEst: 3;Agencia: UDO; sismo Local

Localizado en el municipio AGUASAY, estado MONAGAS, a 17 km al sureste de la población de Tejero, El, Capital del municipio EZEQUIEL ZAMORA del estado MONAGAS

STAT	SP	IPHASW	D	HRMM	SECON	CODA	AMPLIT	PERI	TRES	W	DIS	CAZ
COAV	SZ	EPg	3	158	56.84				-0.58	2	77.3	341
COAV	SZ	ESg	3	159	7.29				-0.18	2	77.3	341
CAMV	SZ	EP	3	159	4.70				0.56	2	121	15
SAFE	SZ	IP	1	159	4.19				-0.03	7	121	311
SAFE	SZ	ES	3	159	19.78				0.47	2	121	311

198

Lun, 5-May-2008

Hora:03:10 : 27.8 Lat: 10.353N Lon: 62.196W Prof: 10.7 kms. ;RMS: 0.1 secs;

Magnitudes: 3 MD NumEst: 3;Agencia: UDO; sismo Local

Localizado en el Golfo de Paria

STAT	SP	IPHASW	D	HRMM	SECON	CODA	AMPLIT	PERI	TRES	W	DIS	CAZ
CATA	SZ	EP	2	310	45.07				0.10	5	99.6	286
CATA	SZ	ES	3	310	57.42				-0.23	2	99.6	286
CARU	SZ	EP	2	310	45.50				-0.13	5	104	256
CARU	SZ	ES	2	310	58.88				0.08	5	104	256
COAV	SZ	EP	2	310	57.56	68			0.03	5	180	263
COAV	SZ	ES	3	311	19.44				-0.07	2	180	263

199

Lun, 5-May-2008

Hora:05:56 : 12 Lat: 10.476N Lon: 62.979W Prof: 23.0 kms. ;RMS: 0.3 secs;

Magnitudes: 2.8 MD NumEst: 4;Agencia: UDO; sismo Local

Localizado en el municipio BENITEZ, estado SUCRE, a 18 km al sureste de la población de Tunapuy, Capital del municipio LIBERTADOR del estado SUCRE

STAT	SP	IPHASW	D	HRMM	SECON	CODA	AMPLIT	PERI	TRES	W	DIS	CAZ
CATA	SZ	EP	2	556	16.97				0.03	5	17.0	324
CATA	SZ	ES	3	556	21.16				0.58	2	17.0	324
CAMV	SZ	EP	2	556	19.67				-0.02	5	38.4	282
CAMV	SZ	ES	2	556	25.04				-0.32	5	38.4	282
CARU	SZ	EP	2	556	19.99				-0.19	5	42.2	200
CARU	SZ	ES	2	556	26.24				0.02	5	42.2	200
COAV	SZ	EP	2	556	29.03	61			0.11	5	99.3	249
COAV	SZ	ES	3	556	42.32				0.90	2	99.3	249

200

Lun, 5-May-2008

Hora:10:25 : 43.2 Lat: 10.742N Lon: 63.179W Prof: 7.2 kms. ;RMS: 0.2 secs;

Magnitudes: 2.1 MD NumEst: 3;Agencia: UDO; sismo Local

STAT	SP	IPHASW	D	HRMM	SECON	CODA	AMPLIT	PERI	TRES	W	DIS	CAZ
CATA	SZ	EP	2	1025	47.47				0.24	5	19.7	143
CATA	SZ	ES	2	1025	50.09				-0.12	5	19.7	143
CAMV	SZ	EP	2	1025	48.36				-0.06	5	26.3	216
CAMV	SZ	ES	2	1025	52.27				-0.01	5	26.3	216
COAV	SZ	EP	3	1025	59.45	30			-0.55	2	95.9	228
COAV	SZ	ES	3	1026	12.79				0.36	2	95.9	228

201

Lun, 5-May-2008

Hora:14:38 : 4.4 Lat: 10.749N Lon: 63.137W Prof: 3.1 kms. ;RMS: 0.3 secs;

Magnitudes: 2.7 MD NumEst: 4;Agencia: UDO; sismo Local

STAT	SP	IPHASW	D	HRMM	SECON	CODA	AMPLIT	PERI	TRES	W	DIS	CAZ
CATA	SZ	EPg	2	1438	7.77				-0.27	5	17.9	156
CATA	SZ	ISg	1	1438	10.81				0.08	7	17.9	156
CAMV	SZ	EPg	2	1438	10.78				0.57	5	29.8	223
CAMV	SZ	ESg	2	1438	14.18				-0.32	5	29.8	223
COAV	SZ	EP	2	1438	21.71	53			-0.44	5	99.9	229
COAV	SZ	ES	2	1438	35.45				0.18	5	99.9	229
SAFE	SZ	EP	3	1438	31.25				0.43	2	155	247

202

Lun, 5-May-2008

Hora:15:00 : 6.3 Lat: 10.486N Lon: 63.113W Prof: 3.0 kms. ;RMS: 0.3 secs;

Magnitudes: 2.7 MD NumEst: 4;Agencia: UDO; sismo Local

Localizado en el municipio BENITEZ, estado SUCRE, a 8 km al sureste de la población de El Pilar, Capital del municipio BENITEZ del estado SUCRE

STAT	SP	IPHASW	D	HRMM	SECON	CODA	AMPLIT	PERI	TRES	W	DIS	CAZ
CATA	SZ	EP	2	15 0	9.23				0.10	5	13.6	20
CATA	SZ	ES	3	15 0	11.08				-0.16	2	13.6	20
CAMV	SZ	EP	2	15 0	10.94				-0.08	5	23.9	287
CAMV	SZ	ES	2	15 0	14.28				-0.25	5	23.9	287
CARU	SZ	ES	3	15 0	18.90				-0.74	2	40.6	180
COAV	SZ	EP	2	15 0	22.10	53			0.31	5	86.1	245
COAV	SZ	ES	3	15 0	33.83				0.57	2	86.1	245

203

Lun, 5-May-2008

Hora:22:08 : 43.2 Lat: 10.398N Lon: 62.153W Prof: 1.3 kms. ;RMS: 0.2 secs;

Magnitudes: 3.6 MD NumEst: 4;Agencia: UDO; sismo Local

Localizado en el Golfo de Paria

STAT	SP	IPHASW	D	HRMM	SECON	CODA	AMPLIT	PERI	TRES	W	DIS	CAZ
CATA	SZ	EP	2	22 9	1.24				-0.31	5	103	283

CATA	SZ	ES	3	22	9	15.18			0.02	2	103	283
CARU	SZ	EP	2	22	9	2.58			-0.04	5	110	254
CARU	SZ	ES	3	22	9	16.83			-0.20	2	110	254
CAMV	SZ	EP	2	22	9	6.14			0.32	5	129	278
COAV	SZ	EP	2	22	9	14.57	122		0.03	5	185	262
COAV	SZ	ES	2	22	9	37.80			0.04	5	185	262

204

Mar, 6-May-2008

Hora:08:03 : 8.2 Lat: 10.801N Lon: 62.512W Prof: 89.4 kms. ;RMS: 0.3 secs;

Magnitudes: 2.9 MD NumEst: 4;Agencia: UDO; sismo Local

Localizado en el Mar Caribe

STAT	SP	IPHASW	D	HRMM	SECON	CODA	AMPLIT	PERI	TRES	W	DIS	CAZ
CATA	SZ	EP	2	8	3	23.65			-0.25	5	65.0	250
CATA	SZ	ES	3	8	3	35.07			-0.44	2	65.0	250
CAMV	SZ	EP	2	8	3	26.80			0.36	5	92.9	253
CAMV	SZ	ES	2	8	3	40.08			0.15	5	92.9	253
CARU	SZ	EP	2	8	3	27.15			0.04	5	100	221
CARU	SZ	ES	3	8	3	41.33			0.23	2	100	221
COAV	SZ	EP	3	8	3	33.25	64		-0.50	2	161	244
COAV	SZ	ES	3	8	3	52.21			-0.44	2	161	244

205

Mar, 6-May-2008

Hora:16:45 : 32 Lat: 9.592N Lon: 63.06W Prof: 3.7 kms. ;RMS: 0.2 secs;

Magnitudes: 3.1 MD NumEst: 3;Agencia: UDO; sismo Local

Localizado en el municipio MATURIN, estado MONAGAS, a 21 km al sureste de la población de MATURÍN, Capital del municipio MATURIN del estado MONAGAS

STAT	SP	IPHASW	D	HRMM	SECON	CODA	AMPLIT	PERI	TRES	W	DIS	CAZ
CARU	SZ	EP		1645	42.58				-0.15	10	58.5	354
CARU	SZ	ES	3	1645	50.65				-0.05	2	58.5	354
CAMV	SZ	EP	3	1645	51.61				0.40	2	110	345
CAMV	SZ	ES	2	1646	5.71				0.25	5	110	345
SAFE	SZ	EP	2	1646	0.40	74			0.36	5	166	294
SAFE	SZ	ES	2	1646	20.70				-0.12	5	166	294

206

Mie, 7-May-2008

Hora:03:34 : 17.3 Lat: 10.675N Lon: 63.158W Prof: 8.2 kms. ;RMS: 0.3 secs;

Magnitudes: 2.4 MD NumEst: 4;Agencia: UDO; sismo Local

Localizado en el municipio ARISMENDI, estado SUCRE, a 5 km al sur de la población de El Morro De Puerto Santo, Capital del municipio ARISMENDI del estado SUCRE

STAT	SP	IPHASW	D	HRMM	SECON	CODA	AMPLIT	PERI	TRES	W	DIS	CAZ
CATA	SZ	EP	C	334	20.30				0.07	10	12.6	130
CATA	SZ	ES	1	334	22.17				-0.22	7	12.6	130
CAMV	SZ	EP	2	334	22.25				0.36	5	22.6	233
CAMV	SZ	ES	2	334	25.22				-0.05	5	22.6	233
CARU	SZ	EP	2	334	28.87				0.50	5	61.7	175
CARU	SZ	ES	3	334	36.83				0.28	2	61.7	175
COAV	SZ	EP	1 C	334	33.30	42			-0.25	7	92.8	232
COAV	SZ	ES	3	334	45.15				-0.41	2	92.8	232

207

Mie, 7-May-2008

Hora:06:36 : 40.3 Lat: 9.637N Lon: 62.958W Prof: 15.9 kms. ;RMS: 0.2 secs;

Magnitudes: 2.7 MD NumEst: 4;Agencia: UDO; sismo Local

Localizado en el municipio MATURIN, estado MONAGAS, a 21 km al sureste de la población de La Pica en el municipio MATURIN del estado MONAGAS

STAT	SP	IPHASW	D	HRMM	SECON	CODA	AMPLIT	PERI	TRES	W	DIS	CAZ
CARU	SZ	EP	2	636	50.42				0.02	5	55.9	342
CARU	SZ	ES	2	636	57.80				-0.05	5	55.9	342
CAMV	SZ	EP	3	636	58.49				-0.24	2	109	338
COAV	SZ	EP	2	636	59.63	51			0.44	5	111	301
COAV	SZ	ES	2	637	13.26				0.11	5	111	301
SAFE	SZ	EP	2	637	8.53				-0.34	5	174	291
SAFE	SZ	ES	2	637	29.88				-0.12	5	174	291

208

Mie, 7-May-2008

Hora:15:03 : 31.5 Lat: 10.469N Lon: 64.318W Prof: 15.3 kms. ;RMS: 0.1 secs;

Magnitudes: 2.4 MD NumEst: 4;Agencia: UDO; sismo Local

STAT	SP	IPHASW	D	HRMM	SECON	CODA	AMPLIT	PERI	TRES	W	DIS	CAZ
CUM	SZ	EP	3	15	3 35.30				-0.03	2	14.2	109
CUM	SE	IS	1	15	3 38.22				0.06	7	14.2	109
MAN	SZ	IP	C	15	3 35.68				-0.03	10	17.4	54
MAN	SZ	ES	2	15	3 38.79				-0.03	5	17.4	54
SAFE	SZ	IP	C	15	3 37.96	41			0.10	10	31.9	205
SAFE	SZ	ES	2	15	3 42.28				-0.29	5	31.9	205
COAV	SZ	ES	2	15	3 51.33				-0.06	5	63.8	123

209

Jue, 8-May-2008

Hora:02:31 : 18 Lat: 10.894N Lon: 64.661W Prof: 14.4 kms. ;RMS: 0.1 secs;

Magnitudes: 2.4 MD NumEst: 3;Agencia: UDO; sismo Local

Localizado en el Mar Caribe

STAT	SP	IPHASW	D	HRMM	SECON	CODA	AMPLIT	PERI	TRES	W	DIS	CAZ
MAN	SZ	EP	2	231	29.27	43			-0.03	5	63.5	125
MAN	SZ	ES	2	231	37.67				0.00	5	63.5	125
CUM	SE	EP	3	231	30.97				0.18	2	72.7	135
CUM	SE	ES	3	231	40.14				-0.13	2	72.7	135
SAFE	SZ	EP	3	231	31.83	41			-0.12	2	79.8	162
SAFE	SZ	ES	2	231	42.34				0.04	5	79.8	162

210

Vie, 9-May-2008

Hora:03:08 : 16 Lat: 10.475N Lon: 64.397W Prof: 3.2 kms. ;RMS: 0.3 secs;

Magnitudes: 1.8 MD NumEst: 3;Agencia: UDO; sismo Local

STAT	SP	IPHASW	D	HRMM	SECON	CODA	AMPLIT	PERI	TRES	W	DIS	CAZ
CUM	SZ	EP	2	3 8	20.86				0.26	5	22.8	103
CUM	SZ	ES	2	3 8	23.99				0.02	5	22.8	103
MAN	SZ	EP	2	3 8	20.83				-0.10	5	24.7	67
MAN	SZ	ES	2	3 8	24.32				-0.23	5	24.7	67
SAFE	SZ	EP	2	3 8	22.37	23			0.48	5	29.9	189
SAFE	SZ	ES	2	3 8	25.78				-0.44	5	29.9	189

211

Vie, 9-May-2008

Hora:19:32 : 13.7 Lat: 10.318N Lon: 64.773W Prof: 27.3 kms. ;RMS: 0.3 secs;

Magnitudes: 2.1 MD NumEst: 3;Agencia: UDO; sismo Local

Localizado en el Mar Caribe (Fosa de Cariaco)

STAT	SP	IPHASW	D	HRMM	SECON	CODA	AMPLIT	PERI	TRES	W	DIS	CAZ
SAFE	SZ	EP	2	1932	21.54	29			-0.15	5	38.5	109
SAFE	SZ	ES	2	1932	27.69				0.08	5	38.5	109
CUM	SE	ES	3	1932	34.02				0.00	2	64.5	79
COAV	SZ	EP	3	1932	32.12				0.58	2	105	100
COAV	SZ	ES	3	1932	44.42				-0.33	2	105	100

212

Sab,10-May-2008

Hora:00:46 : 38.6 Lat: 10.29N Lon: 62.038W Prof: 10.4 kms. ;RMS: 0.2 secs;

Magnitudes: 3.9 MD NumEst: 7;Agencia: UDO; sismo Local

Localizado en el Golfo de Paria

STAT	SP	IPHASW	D	HRMM	SECON	CODA	AMPLIT	PERI	TRES	W	DIS	CAZ
CATA	SZ	EP	2	046	58.71				-0.03	5	118	287
CATA	SZ	ES	3	047	13.42				-0.20	2	118	287
CARU	SZ	EP	2	046	58.72				-0.19	5	119	261
CARU	SZ	ES	3	047	14.19				0.28	2	119	261
CAMV	SZ	EP	3	047	2.97				0.26	2	144	282
CAMV	SZ	ES	3	047	20.79				0.26	2	144	282
COAV	SZ	EP	2	047	10.93	166			0.06	5	197	266

COAV	SZ	ES	3	047	34.33				-0.39	2	197	266
CUM	SZ	EP	3	047	15.46				-0.28	2	237	274
MAN	SZ	EP	3	047	15.43				-0.39	2	237	277
SAFE	SZ	EP	2	047	19.28				0.27	5	263	268

213

Lun,12-May-2008

Hora:19:21 : 48.7 Lat: 10.312N Lon: 64.83W Prof: 7.7 kms. ;RMS: 0.0 secs;

Magnitudes: 1.8 MD NumEst: 3;Agencia: UDO; sismo Local

Localizado en el Mar Caribe (Fosa de Cariaco)

STAT	SP	IPHASW	D	HRMM	SECON	CODA	AMPLIT	PERI	TRES	W	DIS	CAZ
SAFE	SZ	IP		C	1921	56.92	23		0.00	10	44.4	105
SAFE	SZ	IS	1		1922	3.03			0.00	7	44.4	105
CUM	SE	ES	3		1922	10.66			0.00	2	70.8	80
COAV	SZ	EP	3		1922	7.90			0.00	2	111	99

214

Lun,12-May-2008

Hora:21:52 : 55.8 Lat: 10.585N Lon: 63.136W Prof: 12.1 kms. ;RMS: 0.0 secs;

Magnitudes: 2.6 MD NumEst: 3;Agencia: UDO; sismo Local

Localizado en el municipio BENITEZ, estado SUCRE, a 3 km al oeste de la población de Tunapuy, Capital del municipio LIBERTADOR del estado SUCRE

STAT	SP	IPHASW	D	HRMM	SECON	CODA	AMPLIT	PERI	TRES	W	DIS	CAZ
CATA	SZ	IP		C	2152	58.40			0.00	10	7.44	76
CATA	SZ	IS	1		2153	0.35			0.00	7	7.44	76
CAMV	SZ	EP	2		2153	0.22			0.02	5	20.7	259
CAMV	SZ	ES	2		2153	3.46			-0.02	5	20.7	259
COAV	SZ	EP	2		2153	11.22	49		-0.02	5	89.1	238
COAV	SZ	ES	2		2153	22.71			0.01	5	89.1	238

215

Mar,13-May-2008

Hora:22:17 : 8.9 Lat: 10.534N Lon: 63.284W Prof: 7.3 kms. ;RMS: 0.2 secs;

Magnitudes: 2.5 MD NumEst: 7;Agencia: UDO; sismo Local

Localizado en el municipio ANDRES MATA, estado SUCRE, a 15 km al este de la población de Casanay en el municipio ANDRES ELOY BLANCO del estado SUCRE

STAT	SP	IPHASW	D	HRMM	SECON	CODA	AMPLIT	PERI	TRES	W	DIS	CAZ
CAMV	SZ	IP		C	2217	10.73			0.05	10	4.59	293
CAMV	SZ	ES	2		2217	11.83			-0.13	5	4.59	293
CATA	SZ	IP		C	2217	13.80			0.00	10	24.5	73
CATA	SZ	ES	3		2217	17.13			-0.26	2	24.5	73
CARU	SZ	EP	3		2217	18.02			0.00	2	49.7	158

COAV	SZ	IP	D	2217	21.86	43				-0.07	10	72.6	235
COAV	SZ	ES	2	2217	31.60					0.06	5	72.6	235
MAN	SZ	EP	2	2217	26.48					0.27	5	99.1	272
MAN	SZ	IS	1	2217	38.84					-0.15	7	99.1	272
CUM	SE	ES	3	2217	40.06					0.68	2	100	263
SAFE	SZ	EP	3	2217	31.81					0.38	2	132	254

216

Mar,13-May-2008

Hora:22:17 : 45.3 Lat: 10.515N Lon: 63.29W Prof: 8.2 kms. ;RMS: 0.1 secs;

Magnitudes: 1 MD NumEst: 3;Agencia: UDO; sismo Local

Localizado en el municipio ANDRES MATA, estado SUCRE, a 14 km al este de la población de Casanay en el municipio ANDRES E. BLANCO del estado SUCRE

STAT	SP	IPHASW	D	HRMM	SECON	CODA	AMPLIT	PERI	TRES	W	DIS	CAZ
CAMV	SZ	IP	C	2217	47.31	11			0.08	10	5.28	317
CAMV	SZ	IS	1	2217	48.55				-0.11	7	5.28	317
CATA	SZ	ES	3	2217	54.01				-0.12	2	25.8	69
COAV	SZ	ES	3	2218	7.18				-0.15	2	70.9	236

217

Mie,14-May-2008

Hora:19:26 : 59.5 Lat: 10.093N Lon: 64.848W Prof: 3.3 kms. ;RMS: 0.4 secs;

Magnitudes: 2.6 MD NumEst: 3;Agencia: UDO; sismo Local

STAT	SP	IPHASW	D	HRMM	SECON	CODA	AMPLIT	PERI	TRES	W	DIS	CAZ
SAFE	SZ	IPg	C	1927	8.25				-0.09	10	46.5	74
SAFE	SZ	ESg	3	1927	15.10				0.24	2	46.5	74
CUM	SZ	EP	3	1927	14.49				0.42	2	80.5	63
CUM	SE	ES	3	1927	24.96				0.13	2	80.5	63
COAV	SZ	EP	3	1927	20.22	48			0.98	2	112	86
COAV	SZ	ES	3	1927	33.49				-0.34	2	112	86

218

Jue,15-May-2008

Hora:17:17 : 14.8 Lat: 10.867N Lon: 62.044W Prof: 80.0 kms. ;RMS: 0.2 secs;

Magnitudes: 3.2 MD NumEst: 5;Agencia: UDO; sismo Local

Localizado en el Mar Caribe

STAT	SP	IPHASW	D	HRMM	SECON	CODA	AMPLIT	PERI	TRES	W	DIS	CAZ
CATA	SZ	EP	2	1717	34.84				0.01	5	116	255
CATA	SZ	ES	2	1717	49.36				-0.28	5	116	255
CARU	SZ	EP	3	1717	38.15				0.26	2	143	235
CARU	SZ	ES	2	1717	54.99				0.02	5	143	235
CAMV	SZ	EP	2	1717	37.93				-0.10	5	144	256
CAMV	SZ	IS	1	1717	55.42				0.20	7	144	256

COAV	SZ	EP	2	1717	46.00	82			0.16	5	210	248
COAV	SZ	ES	2	1718	8.62				-0.19	5	210	248
SAFE	SZ	EP	2	1717	53.13				-0.13	5	272	255

219

Vie,16-May-2008

Hora:19:18 : 32.9 Lat: 10.175N Lon: 64.674W Prof: 3.3 kms. ;RMS: 0.3 secs;

Magnitudes: 2.5 MD NumEst: 3;Agencia: UDO; sismo Local

Localizado en el municipio BOLIVAR, estado ANZOATEGUI, a 5 km al noreste de la población de BARCELONA, Capital del municipio BOLIVAR del estado ANZOATEGUI

STAT	SP	IPHASW	D	HRMM	SECON	CODA	AMPLIT	PERI	TRES	W	DIS	CAZ
SAFE	SZ	IP	1	1918	37.76	39			-0.26	7	25.9	82
SAFE	SZ	ES	2	1918	42.15				0.34	5	25.9	82
CUM	SZ	EP	2	1918	44.07				0.16	5	59.4	62
CUM	SE	ES	2	1918	51.97				-0.09	5	59.4	62
COAV	SZ	EP	2	1918	49.92	51			0.43	5	92.8	91
COAV	SZ	ES	2	1919	1.51				-0.25	5	92.8	91

220

Sab,17-May-2008

Hora:09:10 : 51.3 Lat: 11.129N Lon: 62.156W Prof: 79.2 kms. ;RMS: 0.2 secs;

Magnitudes: 4 MD NumEst: 9;Agencia: UDO; sismo Local

Localizado en el Mar Caribe

STAT	SP	IPHASW	D	HRMM	SECON	CODA	AMPLIT	PERI	TRES	W	DIS	CAZ
CATA	SZ	IP		D	911	11.47			0.23	10	116	240
CATA	SZ	IS	1		911	25.81			-0.19	7	116	240
CAMV	SZ	IP		D	911	14.36			0.05	10	143	243
CAMV	SZ	ES	2		911	31.35			0.00	5	143	243
CARU	SZ	EP	2		911	15.30			-0.17	5	153	223
CARU	SZ	ES	2		911	33.21			-0.16	5	153	223
GUDO	SE	EP			911	19.40			-0.15	10	188	266
LCOH	SZ	IP		D	911	21.76			0.22	10	205	259
COAV	SZ	EP	2		911	22.38	175		-0.13	5	212	240
COAV	SZ	ES	2		911	45.82			0.21	5	212	240
MAN	SZ	IP		D	911	24.54			-0.20	10	231	254
MAN	SZ	ES	2		911	49.46			-0.03	5	231	254
CUM	SZ	EP	2		911	25.22			-0.14	5	236	251
SAFE	SZ	EP	2		911	29.32			-0.12	5	270	248
SAFE	SZ	ES	2		911	58.01			0.34	5	270	248

221

Mar,20-May-2008

Hora:19:33 : 10.7 Lat: 10.127N Lon: 64.768W Prof: 0.1 kms. ;RMS: 0.4 secs;

Magnitudes: 2.1 MD NumEst: 3;Agencia: UDO; sismo Local

STAT	SP	IPHASW	D	HRMM	SECON	CODA	AMPLIT	PERI	TRES	W	DIS	CAZ
SAFE	SZ	IP		C 1933	17.83	31			-0.41	10	37.0	76
SAFE	SZ	ES	2	1933	24.06				0.23	5	37.0	76
MAN	SZ	EP		1933	25.67				0.13	10	79.5	53
COAV	SZ	EP	2	1933	30.34				0.88	5	103	88

222

Vie,23-May-2008

Hora:04:21 : 42 Lat: 10.114N Lon: 63.09W Prof: 6.9 kms. ;RMS: 0.3 secs;

Magnitudes: 2.8 MD NumEst: 6;Agencia: UDO; sismo Local

Localizado en el municipio BOLIVAR, estado MONAGAS, a 2 km al este de la población de Caripito, Capital del municipio BOLIVAR del estado MONAGAS

STAT	SP	IPHASW	D	HRMM	SECON	CODA	AMPLIT	PERI	TRES	W	DIS	CAZ
CARU	SZ	IP		D 421	43.14				-0.35	10	2.50	282
CARU	SZ	IS	1	421	44.90				0.34	7	2.50	282
CATA	SZ	IP		C 421	52.00				0.16	10	53.9	2
CAMV	SZ	EP	3	421	51.35				-0.64	2	54.6	332
CAMV	SZ	ES	2	421	59.03				-0.33	5	54.6	332
COAV	SZ	IP		C 421	56.69	60			0.28	10	80.8	274
COAV	SZ	ES	2	422	6.85				-0.20	5	80.8	274
CUM	BZ	EP	3	422	4.08				0.47	2	126	286
CUM	BE	ES	2	422	19.60				0.02	5	126	286
SAFE	SZ	EP	2	422	6.53				-0.57	5	148	274

223

Vie,23-May-2008

Hora:14:52 : 15.8 Lat: 10.32N Lon: 63.125W Prof: 18.9 kms. ;RMS: 0.3 secs;

Magnitudes: 2.8 MD NumEst: 5;Agencia: UDO; sismo Local

Localizado en el municipio BENITEZ, estado SUCRE, a 22 km al norte de la población de Caripito, Capital del municipio BOLIVAR del estado MONAGAS

STAT	SP	IPHASW	D	HRMM	SECON	CODA	AMPLIT	PERI	TRES	W	DIS	CAZ
CARU	SZ	EP	2	1452	20.88				-0.08	5	22.3	176
CARU	SZ	ES	2	1452	24.89				0.14	5	22.3	176
CATA	SZ	EP	2	1452	22.39				0.13	5	31.6	11
CATA	SZ	ES	2	1452	26.99				-0.02	5	31.6	11
CAMV	SZ	EP	2	1452	22.18				-0.38	5	33.4	320
CAMV	SZ	ES	2	1452	27.73				0.21	5	33.4	320
COAV	SZ	EP	2	1452	29.10	60			-0.52	5	78.9	257
COAV	SE	ES	2	1452	39.83				0.03	5	78.9	257
SAFE	SZ	EP	2	1452	40.22				0.50	5	145	265

224

Vie,23-May-2008

Hora:16:16 : 27.3 Lat: 10.121N Lon: 64.804W Prof: 3.2 kms. ;RMS: 0.4 secs;

Magnitudes: Sin magnitud NumEst: 3; Agencia: UDO; sismo Local

STAT	SP	IPHASW	D	HRMM	SECON	CODA	AMPLIT	PERI	TRES	W	DIS	CAZ
SAFE	SZ	EPg	2	1616	34.57				-0.60	5	41.1	77
SAFE	SZ	ESg	2	1616	40.67				-0.30	5	41.1	77
CUM	BN	ES	2	1616	51.30				0.32	5	74.9	63
COAV	SZ	EP	2	1616	46.66				0.42	5	107	88
COAV	SZ	ES	2	1617	0.39				0.15	5	107	88

225

Sab,24-May-2008

Hora:08:57 : 2.4 Lat: 10.273N Lon: 62.792W Prof: 9.5 kms. ;RMS: 0.2 secs;

Magnitudes: 3.2 MD NumEst: 5; Agencia: UDO; sismo Local

Localizado en el municipio BENITEZ, estado SUCRE, a 39 km al noreste de la población de Caripito, Capital del municipio BOLIVAR del estado MONAGAS

STAT	SP	IPHASW	D	HRMM	SECON	CODA	AMPLIT	PERI	TRES	W	DIS	CAZ
CARU	SZ	EP	2	857	9.27				-0.39	5	39.1	244
CARU	SZ	ES	2	857	15.30				0.25	5	39.1	244
CATA	SZ	ES	2	857	17.40				-0.05	5	47.3	320
CAMV	SZ	EP	2	857	14.15				0.02	5	65.6	298
CAMV	SZ	ES	2	857	22.88				0.06	5	65.6	298
COAV	SZ	EP	2	857	21.97	82			0.00	5	114	264
COAV	SZ	ES	2	857	36.20				-0.28	5	114	264
SAFE	SZ	EP	2	857	32.63				0.38	5	181	268

226

Sab,24-May-2008

Hora:14:12 : 50.2 Lat: 11.062N Lon: 62.169W Prof: 72.4 kms. ;RMS: 0.4 secs;

Magnitudes: 3.5 MD NumEst: 8; Agencia: UDO; sismo Local

Localizado en el Mar Caribe

STAT	SP	IPHASW	D	HRMM	SECON	CODA	AMPLIT	PERI	TRES	W	DIS	CAZ
CATA	SZ	IP	D	1413	9.50				0.20	10	111	243
CATA	SZ	IS	1	1413	23.54				0.13	7	111	243
CAMV	SZ	EP	2	1413	12.46				-0.01	5	138	246
CAMV	SZ	ES	2	1413	28.56				-0.37	5	138	246
CARU	SZ	EP	2	1413	13.62				0.19	5	147	225
CARU	SZ	ES	2	1413	29.77				-0.83	5	147	225
GUDO	SZ	EP	2	1413	17.13				-0.96	5	186	268
GUDO	SE	ES	2	1413	38.12				-0.59	5	186	268
LCOH	SZ	EP	2	1413	20.35				0.35	5	202	261
LCOH	SN	ES	2	1413	42.71				0.68	5	202	261
COAV	SZ	EP	2	1413	20.81	109			0.10	5	207	241
COAV	SN	ES	2	1413	43.68				0.43	5	207	241
MAN	SZ	EP	2	1413	22.96				-0.19	5	228	256
MAN	SE	ES	2	1413	47.70				0.20	5	228	256
SAFE	SZ	EP	2	1413	27.72				-0.06	5	266	249

227

Dom,25-May-2008

Hora:00:08 : 4.4 Lat: 10.758N Lon: 62.728W Prof: 95.6 kms. ;RMS: 0.1 secs;

Magnitudes: 3 MD NumEst: 4;Agencia: UDO; sismo Local

Localizado en el municipio ARISMENDI, estado SUCRE, a 26 km al noroeste de la población de Irapa, Capital del municipio MARIÑO del estado SUCRE

STAT	SP	IPHASW	D	HRMM	SECON	CODA	AMPLIT	PERI	TRES	W	DIS	CAZ
CATA	SZ	EP	2	0 8	18.88				-0.20	5	41.3	245
CATA	SZ	ES	2	0 8	29.91				-0.04	5	41.3	245
CAMV	SZ	ES	2	0 8	33.49				0.20	5	69.0	251
COAV	SZ	EP	2	0 8	27.67	67			0.02	5	137	241
COAV	SN	ES	2	0 8	44.89				0.02	5	137	241
SAFE	SZ	IP		D 0 8	34.41				0.05	10	197	252
SAFE	SZ	ES	2	0 8	56.32				-0.22	5	197	252

228

Dom,25-May-2008

Hora:03:31 : 4.2 Lat: 10.383N Lon: 63.614W Prof: 12.0 kms. ;RMS: 0.3 secs;

Magnitudes: 2.7 MD NumEst: 7;Agencia: UDO; sismo Local

Localizado en el municipio RIBERO, estado SUCRE, a 14 km al suroeste de la población de Cariaco, Capital del municipio RIBERO del estado SUCRE

STAT	SP	IPHASW	D	HRMM	SECON	CODA	AMPLIT	PERI	TRES	W	DIS	CAZ
COAV	SZ	EP	2	331	10.81	55			0.09	5	34.1	223
COAV	SE	ES	2	331	15.12				-0.45	5	34.1	223
CAMV	SZ	EP	2	331	11.16				0.02	5	36.9	60
CAMV	SZ	ES	2	331	16.05				-0.25	5	36.9	60
LCOH	SZ	EP	2	331	15.44				0.50	5	60.7	317
LCOH	SE	ES	2	331	23.17				0.26	5	60.7	317
CUM	BZ	EP	2	331	15.70				0.21	5	63.8	274
MAN	SZ	EP	2	331	15.89				0.05	5	66.0	287
MAN	SE	ES	2	331	24.30				-0.17	5	66.0	287
GUDO	SZ	EP	2	331	16.62				-0.36	5	73.3	338
GUDO	SE	ES	2	331	26.28				-0.18	5	73.3	338
SAFE	SZ	EP	2	331	20.81				0.66	5	92.5	258
SAFE	SZ	ES	2	331	31.59				-0.38	5	92.5	258

229

Dom,25-May-2008

Hora:17:41 : 58.4 Lat: 11.014N Lon: 64.886W Prof: 8.2 kms. ;RMS: 0.3 secs;

Magnitudes: 3.4 MD NumEst: 8;Agencia: UDO; sismo Local

Localizado en el Mar Caribe

STAT	SP	IPHASW	D	HRMM	SECON	CODA	AMPLIT	PERI	TRES	W	DIS	CAZ
MAN	SZ	EP	2	1742	14.11				-0.18	5	91.2	123
MAN	SE	ES	2	1742	25.45				-0.64	5	91.2	123
CUM	BZ	IP		D 1742	15.67				0.00	10	99.7	131

CUM	BE	ES	2	1742	28.34				-0.14	5	99.7	131
LCOH	SZ	EP	2	1742	15.73				-0.07	5	101	105
LCOH	SE	ES	2	1742	29.20				0.49	5	101	105
SAFE	SZ	EP	2	1742	16.04	104			0.02	5	102	151
SAFE	SZ	ES	2	1742	29.03				-0.06	5	102	151
GUDO	SZ	EP	2	1742	17.38				-0.08	5	111	91
GUDO	SE	ES	2	1742	31.50				-0.09	5	111	91
COAV	SZ	EP	2	1742	24.19				0.64	5	150	129
COAV	SE	ES	2	1742	42.57				0.37	5	150	129
CAMV	SZ	EP	2	1742	28.10				0.14	5	179	107
CATA	SZ	EP	2	1742	31.23				-0.41	5	204	103

230

Lun,26-May-2008

Hora:08:09 : 15.9 Lat: 11.715N Lon: 65.323W Prof: 1.5 kms. ;RMS: 0.3 secs;

Magnitudes: 3.2 MD NumEst: 6;Agencia: UDO; sismo Local

Localizado en el Mar Caribe

STAT	SP	IPHASW	D	HRMM	SECON	CODA	AMPLIT	PERI	TRES	W	DIS	CAZ
MAN	SZ	EP	2	8 9	45.72				-0.31	5	178	136
GUDO	SE	ES	2	810	8.12				-0.06	5	178	117
LCOH	SE	ES	2	810	8.78				0.44	5	178	125
MAN	SE	ES	2	810	8.10				-0.26	5	178	136
GUDO	SZ	EP	2	8 9	46.02				0.09	5	178	117
CUM	SE	ES	2	810	10.90				-0.31	5	188	139
SAFE	SZ	EP	2	8 9	48.55	83			0.20	5	193	150
SAFE	SZ	ES	2	810	12.66				0.27	5	193	150
COAV	SE	ES	2	810	22.64				-0.05	5	238	136

231

Mar,27-May-2008

Hora:16:28 : 16.6 Lat: 9.837N Lon: 64.324W Prof: 3.4 kms. ;RMS: 0.1 secs;

Magnitudes: 2.3 MD NumEst: 3;Agencia: UDO; sismo Local

Localizado en el municipio LIBERTAD, estado ANZOATEGUI, a 27 km al noreste de la población de San Mateo, Capital del municipio LIBERTAD del estado ANZOATEGUI

STAT	SP	IPHASW	D	HRMM	SECON	CODA	AMPLIT	PERI	TRES	W	DIS	CAZ
SAFE	SZ	EP		1628	24.81	37			0.06	10	42.9	343
SAFE	SZ	ES	2	1628	30.66				-0.13	5	42.9	343
COAV	SZ	EP	2	1628	28.37				-0.20	5	65.1	57
COAV	SE	ES	2	1628	37.54				0.11	5	65.1	57
CUM	SE	ES	2	1628	37.88				-0.01	5	66.8	12

232

Mie,28-May-2008

Hora:12:25 : 59.7 Lat: 10.463N Lon: 64.211W Prof: 3.0 kms. ;RMS: 0.4 secs;

Magnitudes: 2.1 MD NumEst: 5;Agencia: UDO; sismo Local

STAT	SP	IPHASW	D	HRMM	SECON	CODA	AMPLIT	PERI	TRES	W	DIS	CAZ
CUM	BZ	EP		1226	0.88				-0.28	10	4.39	155
CUM	BE	IS	1	1226	1.94				-0.33	7	4.39	155
MAN	SZ	EP		1226	2.57				0.24	10	11.1	13
MAN	SN	ES	2	1226	4.79				0.49	5	11.1	13
SAFE	SZ	EP		1226	6.97	29			0.16	10	37.8	221
SAFE	SZ	ES	2	1226	12.06				-0.04	5	37.8	221
LCOH	SZ	EP	2	1226	7.23				-0.35	5	42.5	34
LCOH	SE	IS	1	1226	12.98				-0.45	7	42.5	34
COAV	SZ	EP	2	1226	10.04				0.45	5	54.0	129
COAV	SZ	ES	2	1226	17.68				0.75	5	54.0	129

233

Jue,29-May-2008

Hora:06:09 : 8.3 Lat: 11.013N Lon: 62.356W Prof: 72.1 kms. ;RMS: 0.3 secs;

Magnitudes: 3.4 MD NumEst: 8;Agencia: UDO; sismo Local

Localizado en el Mar Caribe

STAT	SP	IPHASW	D	HRMM	SECON	CODA	AMPLIT	PERI	TRES	W	DIS	CAZ
CATA	SZ	EP	2	6 9	25.11				0.01	5	90.4	240
CATA	SZ	ES	2	6 9	37.59				0.06	5	90.4	240
CAMV	SZ	EP	2	6 9	28.05				-0.09	5	117	244
CAMV	SZ	ES	2	6 9	42.95				0.15	5	117	244
GUDO	SZ	EP	2	6 9	33.47				-0.24	5	165	269
GUDO	SE	ES	2	6 9	52.01				-0.50	5	165	269
LCOH	SZ	EP	2	6 9	36.18				0.62	5	181	262
LCOH	SE	ES	2	6 9	55.87				0.15	5	181	262
COAV	SZ	EP	2	6 9	35.88	106			-0.44	5	187	240
COAV	SN	ES	2	6 9	56.80				-0.25	5	187	240
MAN	SZ	EP	2	6 9	38.80				0.13	5	207	256
MAN	SN	ES	2	610	1.36				0.22	5	207	256
CUM	BZ	EP	2	6 9	39.38				0.13	5	211	252
SAFE	SZ	EP	2	6 9	43.25				-0.06	5	245	249
SAFE	SZ	ES	2	610	9.31				0.10	5	245	249

234

Jue,29-May-2008

Hora:07:45 : 54.1 Lat: 10.312N Lon: 61.596W Prof: 24.5 kms. ;RMS: 0.3 secs;

Magnitudes: 3.4 MD NumEst: 5;Agencia: UDO; sismo Local

Localizado en el Golfo de Paria

STAT	SP	IPHASW	D	HRMM	SECON	CODA	AMPLIT	PERI	TRES	W	DIS	CAZ
CATA	SZ	EP	2	746	21.37				0.45	5	164	281
CATA	SZ	ES	2	746	40.61				-0.15	5	164	281
CAMV	SZ	ES	2	746	46.48				0.07	5	191	278
COAV	SZ	ES	3	746	58.14				0.17	2	245	266
CUM	BZ	EP	2	746	35.41				-0.23	5	285	273
CUM	SE	ES	2	747	6.09				-0.30	5	285	273
SAFE	SZ	EP	2	746	38.72	105			-0.22	5	312	268
SAFE	SZ	ES	2	747	12.46				0.33	5	312	268

235

Jue,29-May-2008

Hora:18:32 : 59.5 Lat: 10.882N Lon: 62.301W Prof: 78.4 kms. ;RMS: 0.3 secs;

Magnitudes: 3.7 MD NumEst: 7;Agencia: UDO; sismo Local

Localizado en el Mar Caribe

STAT	SP	IPHASW	D	HRMM	SECON	CODA	AMPLIT	PERI	TRES	W	DIS	CAZ
CATA	SZ	IP		D 1833	16.74				0.12	10	89.7	250
CATA	SZ	IS	1	1833	29.46				0.18	7	89.7	250
CAMV	SZ	EP		1833	19.36				-0.29	10	118	252
CAMV	SZ	ES	2	1833	34.15				-0.41	5	118	252
COAV	SZ	IP		C 1833	27.75	133			0.23	10	185	245
COAV	SE	ES	2	1833	47.74				-0.51	5	185	245
LCOH	SZ	EP	2	1833	27.56				0.09	5	186	267
MAN	SZ	EP	2	1833	30.05				-0.33	5	210	260
MAN	SN	ES	2	1833	53.41				0.19	5	210	260
CUM	BZ	EP	2	1833	30.69				-0.13	5	213	257
SAFE	SZ	EP	2	1833	34.92				0.18	5	246	253
SAFE	SZ	ES	2	1834	1.10				0.29	5	246	253

236

Vie,30-May-2008

Hora:00:42 : 48.3 Lat: 9.051N Lon: 62.96W Prof: 9.1 kms. ;RMS: 0.0 secs;

Magnitudes: 2.8 MD NumEst: 3;Agencia: UDO; sismo Local

Localizado en el municipio MATURIN, estado MONAGAS, a 36 km al oeste de la población de Temblador, Capital del municipio LIBERTADOR del estado MONAGAS

STAT	SP	IPHASW	D	HRMM	SECON	CODA	AMPLIT	PERI	TRES	W	DIS	CAZ
COAV	SZ	EP	2	043	14.22	59			0.01	5	155	322
COAV	SE	ES	2	043	33.42				0.00	5	155	322
CUM	SE	ES	2	043	46.07				0.00	5	204	318
SAFE	SZ	EP	2	043	21.86				-0.01	5	207	308
SAFE	SZ	ES	2	043	46.74				0.00	5	207	308

237

Vie,30-May-2008

Hora:16:12 : 56.4 Lat: 10.199N Lon: 64.824W Prof: 3.0 kms. ;RMS: 0.4 secs;

Magnitudes: 2.6 MD NumEst: 4;Agencia: UDO; sismo Local

Localizado en el Mar Caribe (Fosa de Cariaco)

STAT	SP	IPHASW	D	HRMM	SECON	CODA	AMPLIT	PERI	TRES	W	DIS	CAZ
SAFE	SZ	EP	2	1613	4.03				-0.40	5	42.1	89
SAFE	SZ	ES	2	1613	10.52				0.15	5	42.1	89
CUM	SE	ES	2	1613	20.11				0.45	5	73.4	70
MAN	SN	ES	2	1613	21.32				-0.31	5	80.2	60

COAV	SZ	EP	2	1613	16.12	47			0.43	5	109	92
COAV	SN	ES	2	1613	29.64				-0.31	5	109	92

BOLETIN SISMOLOGICO NORORIETAL
JUNIO 2008.

=====

238

Dom, 1-Jun-2008

Hora:01:58 : 32.7 Lat: 10.759N Lon: 62.073W Prof: 86.3 kms. ;RMS: 0.3 secs;

Magnitudes: 3.5 MD NumEst: 5;Agencia: UDO; sismo Local

STAT	SP	IPHASW	D	HRMM	SECON	CODA	AMPLIT	PERI	TRES	W	DIS	CAZ
CATA	SZ	EP	2	158	52.26				-0.16	5	110	261
CATA	SZ	ES	2	159	6.76				-0.29	5	110	261
CAMV	SZ	ES	2	159	12.91				0.47	5	139	261
COAV	SZ	EP	2	159	3.38				0.37	5	203	251
COAV	SZ	ES	2	159	25.50				0.02	5	203	251
MAN	SZ	EP	2	159	6.39				-0.06	5	232	265
MAN	SN	ES	2	159	31.64				0.18	5	232	265
SAFE	SZ	EP	2	159	10.37	109			-0.13	5	266	257
SAFE	SZ	ES	2	159	38.12				-0.39	5	266	257

239

Dom, 1-Jun-2008

Hora:05:54 : 51.2 Lat: 10.577N Lon: 63.228W Prof: 6.4 kms. ;RMS: 0.2 secs;

Magnitudes: 2.4 MD NumEst: 5;Agencia: UDO; sismo Local

Localizado en el municipio BERMUDEZ, estado SUCRE, a 9 km al noroeste de la población de El Pilar, Capital del municipio BENITEZ del estado SUCRE

STAT	SP	IPHASW	D	HRMM	SECON	CODA	AMPLIT	PERI	TRES	W	DIS	CAZ
CAMV	SZ	EP	2	554	53.76				0.08	5	10.7	254
CAMV	SZ	ES	2	554	55.51				-0.03	5	10.7	254
CATA	SZ	EP	2	554	54.62				-0.17	5	17.4	81
CATA	SZ	ES	2	554	57.59				0.13	5	17.4	81
COAV	SZ	EP	2	555	5.16	42			-0.33	5	80.3	235
COAV	SE	ES	2	555	16.29				0.21	5	80.3	235
LCOH	SN	ES	2	555	17.85				0.04	5	86.8	285
MAN	SZ	EP	2	555	9.75				0.27	5	105	269
MAN	SE	ES	2	555	22.83				-0.20	5	105	269

240

Jue, 5-Jun-2008

Hora:16:17 : 31.2 Lat: 10.559N Lon: 63.215W Prof: 6.7 kms. ;RMS: 0.2 secs;

Magnitudes: 2.8 MD NumEst: 5;Agencia: UDO; sismo Local

Localizado en el municipio BERMUDEZ, estado SUCRE, a 7 km al oeste de la población de El Pilar, Capital del municipio BENITEZ del estado SUCRE

STAT	SP	IPHASW	D	HRMM	SECON	CODA	AMPLIT	PERI	TRES	W	DIS	CAZ
CAMV	SZ	EP		1617	33.92				0.04	10	11.8	265
CAMV	SZ	ES	2	1617	35.79				-0.09	5	11.8	265
CATA	SZ	IP		C 1617	34.60				-0.04	10	16.5	74
CATA	SZ	ES	2	1617	37.24				0.05	5	16.5	74
COAV	SZ	EP	2	1617	45.24	59			-0.26	5	80.4	237
COAV	SE	ES	2	1617	56.13				0.04	5	80.4	237
MAN	SE	ES	2	1618	3.08				-0.33	5	107	270
CUM	BZ	EP	2	1617	50.41				0.43	5	108	262
CUM	SE	ES	2	1618	4.03				0.15	5	108	262

241

Jue, 5-Jun-2008

Hora:23:38 : 18.8 Lat: 10.619N Lon: 63.227W Prof: 8.1 kms. ;RMS: 0.2 secs;

Magnitudes: Sin magnitud NumEst: 4; Agencia: UDO; sismo Local

Localizado en el municipio BERMUDEZ, estado SUCRE, a 6 km al sureste de la población de Carúpano en el municipio BERMUDEZ del estado SUCRE

STAT	SP	IPHASW	D	HRMM	SECON	CODA	AMPLIT	PERI	TRES	W	DIS	CAZ
CAMV	SZ	EP	2	2338	21.82				0.05	5	12.9	234
CAMV	SZ	ES	2	2338	23.95				-0.02	5	12.9	234
CATA	SZ	IP		C 2338	22.47				0.03	10	17.2	97
CATA	SZ	ES	2	2338	25.13				-0.01	5	17.2	97
COAV	SZ	EP	2	2338	33.05				-0.41	5	83.1	232
COAV	SZ	ES	2	2338	44.51				0.19	5	83.1	232
CUM	SE	ES	2	2338	51.35				0.09	5	108	259

242

Vie, 6-Jun-2008

Hora:05:07 : 19.8 Lat: 10.559N Lon: 63.225W Prof: 3.8 kms. ;RMS: 0.2 secs;

Magnitudes: 2.5 MD NumEst: 3; Agencia: UDO; sismo Local

Localizado en el municipio BERMUDEZ, estado SUCRE, a 8 km al oeste de la población de El Pilar, Capital del municipio BENITEZ del estado SUCRE

STAT	SP	IPHASW	D	HRMM	SECON	CODA	AMPLIT	PERI	TRES	W	DIS	CAZ
CAMV	SZ	IP		C 5 7	22.22				0.01	10	10.7	265
CAMV	SZ	ES	2	5 7	23.94				-0.03	5	10.7	265
CATA	SZ	EP	2	5 7	23.15				-0.26	5	17.6	75
CATA	SZ	ES	2	5 7	26.18				0.13	5	17.6	75
COAV	SZ	EP	2	5 7	34.49	43			0.32	5	79.4	236
COAV	SE	ES	2	5 7	44.58				-0.19	5	79.4	236

243

Vie, 6-Jun-2008

Hora:07:26 : 55.6 Lat: 10.578N Lon: 63.212W Prof: 6.3 kms. ;RMS: 0.1 secs;

Magnitudes: 2.8 MD NumEst: 7; Agencia: UDO; sismo Local

Localizado en el municipio BENITEZ, estado SUCRE, a 7 km al noroeste de la población de El Pilar, Capital del municipio BENITEZ del estado SUCRE

STAT	SP	IPHASW	D	HRMM	SECON	CODA	AMPLIT	PERI	TRES	W	DIS	CAZ
CAMV	SZ	EP		726	58.31				-0.10	10	12.4	256
CAMV	SZ	ES	2	727	0.67				0.20	5	12.4	256
CATA	SZ	EP	2	726	59.01				0.06	5	15.7	81
CATA	SZ	ES	2	727	1.40				0.00	5	15.7	81
COAV	SZ	EP	2	727	10.03	56			-0.16	5	81.8	235
COAV	SE	ES	2	727	21.04				0.07	5	81.8	235
GUDO	SZ	EP	2	727	11.02				0.31	5	85.4	303
GUDO	SE	ES	2	727	21.77				-0.10	5	85.4	303
LCOH	SN	ES	2	727	22.56				-0.16	5	88.4	285
MAN	SZ	ES	2	727	27.99				0.02	5	107	269
CUM	BZ	EP	2	727	14.53				0.00	5	109	261
CUM	SE	ES	2	727	28.70				0.17	5	109	261

244

Vie, 6-Jun-2008

Hora:16:16 : 58.4 Lat: 9.83N Lon: 64.323W Prof: 3.0 kms. ;RMS: 0.4 secs;

Magnitudes: 2.3 MD NumEst: 3;Agencia: UDO; sismo Local

Localizado en el municipio LIBERTAD, estado ANZOATEGUI, a 27 km al noreste de la población de San Mateo, Capital del municipio LIBERTAD del estado ANZOATEGUI

STAT	SP	IPHASW	D	HRMM	SECON	CODA	AMPLIT	PERI	TRES	W	DIS	CAZ
SAFE	SZ	EP	2	1617	6.70	35			0.01	5	43.6	343
SAFE	SZ	ES	2	1617	12.52				-0.30	5	43.6	343
COAV	SZ	EP	2	1617	9.88				-0.56	5	65.3	56
COAV	SE	ES	2	1617	19.48				0.13	5	65.3	56
MAN	SZ	EP	2	1617	13.94				0.73	5	82.2	10

245

Vie, 6-Jun-2008

Hora:19:37 : 10.5 Lat: 10.575N Lon: 63.218W Prof: 4.7 kms. ;RMS: 0.0 secs;

Magnitudes: 2.4 MD NumEst: 3;Agencia: UDO; sismo Local

Localizado en el municipio BERMUDEZ, estado SUCRE, a 8 km al noroeste de la población de El Pilar, Capital del municipio BENITEZ del estado SUCRE

STAT	SP	IPHASW	D	HRMM	SECON	CODA	AMPLIT	PERI	TRES	W	DIS	CAZ
CAMV	SZ	IP		1937	13.10				0.02	10	11.7	257
CAMV	SZ	IS	1	1937	14.97				-0.03	7	11.7	257
CATA	SZ	IP		1937	13.83				-0.03	10	16.4	80
CATA	SZ	ES	2	1937	16.43				0.07	5	16.4	80
COAV	SZ	EP	2	1937	25.06	39			0.03	5	81.1	235
COAV	SE	ES	2	1937	35.78				-0.02	5	81.1	235

246

Vie, 6-Jun-2008

Hora:22:20 : 38.7 Lat: 10.153N Lon: 63.064W Prof: 12.0 kms. ;RMS: 0.2 secs;

Magnitudes:Sin magnitud NumEst: 5;Agencia: UDO; sismo Local

Localizado en el municipio BOLIVAR, estado MONAGAS, a 6 km al noreste de la población de Caripito, Capital del municipio BOLIVAR del estado MONAGAS

STAT	SP	IPHASW	D	HRMM	SECON	CODA	AMPLIT	PERI	TRES	W	DIS	CAZ
CATA	SZ	EP	2	2220	47.74				0.08	5	49.5	359
CATA	SZ	ES	2	2220	54.06				-0.27	5	49.5	359
CAMV	SZ	EP	2	2220	48.55				0.41	5	52.2	327
CAMV	SZ	ES	2	2220	55.09				-0.07	5	52.2	327
COAV	SZ	EP	2	2220	52.98				-0.25	5	83.5	270
COAV	SN	ES	2	2221	3.90				-0.11	5	83.5	270
CUM	BN	ES	2	2221	16.43				0.35	5	127	284
SAFE	SZ	EP	2	2221	3.82				0.04	5	151	272
SAFE	SZ	ES	2	2221	22.19				-0.19	5	151	272

247

Sab, 7-Jun-2008

Hora:02:04 : 50.3 Lat: 10.604N Lon: 63.225W Prof: 10.6 kms. ;RMS: 0.0 secs;

Magnitudes: 2.5 MD NumEst: 3;Agencia: UDO; sismo Local

Localizado en el municipio BERMUDEZ, estado SUCRE, a 8 km al sureste de la población de Carúpano en el municipio BERMUDEZ del estado SUCRE

STAT	SP	IPHASW	D	HRMM	SECON	CODA	AMPLIT	PERI	TRES	W	DIS	CAZ
CAMV	SZ	IP	C	2 4	53.39				0.00	10	12.2	241
CAMV	SZ	ES	2	2 4	55.65				-0.01	5	12.2	241
CATA	SZ	EP	2	2 4	53.99				-0.05	5	16.9	91
CATA	SZ	ES	2	2 4	56.81				0.03	5	16.9	91
COAV	SZ	EP	2	2 5	4.80	43			0.04	5	82.4	233
COAV	SZ	ES	2	2 5	15.43				-0.02	5	82.4	233

248

Sab, 7-Jun-2008

Hora:02:06 : 29.7 Lat: 10.625N Lon: 63.226W Prof: 9.7 kms. ;RMS: 0.4 secs;

Magnitudes: 2.9 MD NumEst: 5;Agencia: UDO; sismo Local

Localizado en el municipio BERMUDEZ, estado SUCRE, a 6 km al sureste de la población de Carúpano en el municipio BERMUDEZ del estado SUCRE

STAT	SP	IPHASW	D	HRMM	SECON	CODA	AMPLIT	PERI	TRES	W	DIS	CAZ
CAMV	SZ	IP	C	2 6	32.61				-0.28	10	13.3	232
CAMV	SZ	ES	2	2 6	35.70				0.48	5	13.3	232
CATA	SZ	IP	C	2 6	33.23				-0.23	10	17.3	99
CATA	SZ	ES	2	2 6	37.13				0.91	5	17.3	99
COAV	SZ	EP	2	2 6	43.89	63			-0.53	5	83.6	232
COAV	SE	IS	1	2 6	55.36				0.08	7	83.6	232
MAN	SZ	EP	2	2 6	48.19				0.27	5	106	266

MAN	SN	ES	2	2	7	1.22				-0.16	5	106	266
CUM	BZ	EP	2	2	6	48.92				0.56	5	108	258
CUM	BN	ES	2	2	7	2.45				0.31	5	108	258

249

Sab, 7-Jun-2008

Hora:07:30 : 54 Lat: 10.559N Lon: 63.223W Prof: 6.4 kms. ;RMS: 0.3 secs;

Magnitudes: 2.6 MD NumEst: 6;Agencia: UDO; sismo Local

Localizado en el municipio BERMUDEZ, estado SUCRE, a 8 km al oeste de la población de El Pilar, Capital del municipio BENITEZ del estado SUCRE

STAT	SP	IPHASW	D	HRMM	SECON	CODA	AMPLIT	PERI	TRES	W	DIS	CAZ
CAMV	SZ	IP		C	730	56.66			0.07	10	10.9	265
CAMV	SZ	ES	2		730	58.35			-0.13	5	10.9	265
CATA	SZ	IP		C	730	57.61			-0.02	10	17.3	75
CATA	SZ	ES	2		731	0.11			-0.18	5	17.3	75
COAV	SZ	EP	2		731	7.84	47		-0.42	5	79.7	236
COAV	SZ	ES	2		731	18.45			-0.33	5	79.7	236
LCOH	SZ	EP	2		731	9.54			0.01	5	87.9	286
LCOH	SE	ES	2		731	20.55			-0.43	5	87.9	286
MAN	SZ	EP	2		731	13.11			0.67	5	106	270
MAN	SE	ES	2		731	25.83			-0.23	5	106	270
SAFE	SZ	EP	2		731	18.53			0.81	5	139	254
SAFE	SZ	ES	2		731	35.30			0.06	5	139	254

250

Lun, 9-Jun-2008

Hora:11:01 : 46.7 Lat: 9.324N Lon: 63.132W Prof: 27.2 kms. ;RMS: 0.4 secs;

Magnitudes: 3.9 MD NumEst: 8;Agencia: UDO; sismo Local

Localizado en el municipio MATURIN, estado MONAGAS, a 47 km al sur de la población de MATURÍN, Capital del municipio MATURIN del estado MONAGAS

STAT	SP	IPHASW	D	HRMM	SECON	CODA	AMPLIT	PERI	TRES	W	DIS	CAZ
COAV	SZ	EP	2	11	2	6.17	165		-0.64	5	120	320
COAV	SN	ES	3	11	2	21.50			-0.16	2	120	320
CAMV	SZ	EP	2	11	2	9.66			0.19	5	137	351
CAMV	SZ	ES	2	11	2	26.93			0.64	5	137	351
CATA	SZ	EP	2	11	2	10.26			0.20	5	141	3
CATA	SZ	ES	2	11	2	26.89			-0.43	5	141	3
CUM	BZ	EP		11	2	14.14			0.27	10	169	316
CUM	BE	ES	3	11	2	33.98			0.03	2	169	316
SAFE	SZ	EP	2	11	2	14.64			0.15	5	174	304
MAN	SZ	EP	2	11	2	14.64			-0.52	5	179	320
MAN	SE	ES	2	11	2	36.53			0.34	5	179	320
LCOH	SZ	EP	2	11	2	15.75			-0.29	5	187	330
LCOH	SE	ES	2	11	2	37.57			-0.16	5	187	330
GUDO	SZ	EP	2	11	2	17.69			-0.17	5	202	336
GUDO	SN	ES	2	11	2	40.53			-0.35	5	202	336

251

Mar,10-Jun-2008

Hora:19:33 : 12.7 Lat: 10.266N Lon: 64.804W Prof: 3.9 kms. ;RMS: 0.3 secs;

Magnitudes: 2.6 MD NumEst: 3;Agencia: UDO; sismo Local

Localizado en el Mar Caribe (Fosa de Cariaco)

STAT	SP	IPHASW	D	HRMM	SECON	CODA	AMPLIT	PERI	TRES	W	DIS	CAZ
SAFE	SZ	IPg	C	1933	20.29	49			-0.17	10	40.4	99
SAFE	SZ	ESg	2	1933	26.10				-0.07	5	40.4	99
MAN	SZ	EP	2	1933	26.18				-0.08	5	74.8	64
COAV	SZ	EP	2	1933	32.33				0.66	5	108	96
COAV	SN	ES	2	1933	45.86				0.17	5	108	96

252

Mie,11-Jun-2008

Hora:13:31 : 19.4 Lat: 10.52N Lon: 62.214W Prof: 9.0 kms. ;RMS: 0.3 secs;

Magnitudes: 3.3 MD NumEst: 4;Agencia: UDO; sismo Local

Localizado en el Golfo de Paria

STAT	SP	IPHASW	D	HRMM	SECON	CODA	AMPLIT	PERI	TRES	W	DIS	CAZ
CATA	SZ	EP	2	1331	35.84				0.16	5	94.1	276
CATA	SZ	ES	2	1331	47.54				-0.22	5	94.1	276
CAMV	SZ	EP	2	1331	40.35				0.29	5	121	272
COAV	SZ	EP	2	1331	48.68	90			-0.65	5	181	257
COAV	SZ	ES	2	1332	11.86				0.35	5	181	257
SAFE	SZ	EP	2	1331	57.99				0.20	5	246	262
SAFE	SZ	ES	2	1332	26.08				-0.15	5	246	262

253

Jue,12-Jun-2008

Hora:16:14 : 9.5 Lat: 10.253N Lon: 64.613W Prof: 0.1 kms. ;RMS: 0.3 secs;

Magnitudes: 2.3 MD NumEst: 3;Agencia: UDO; sismo Local

STAT	SP	IPHASW	D	HRMM	SECON	CODA	AMPLIT	PERI	TRES	W	DIS	CAZ
SAFE	SZ	EP	2	1614	13.41	35			-0.57	5	19.6	105
SAFE	SZ	ES	2	1614	17.41				0.14	5	19.6	105
MAN	SZ	EP	2	1614	21.08				0.35	5	57.6	54
MAN	SE	ES	2	1614	28.78				-0.24	5	57.6	54
COAV	SZ	EP	2	1614	25.83				0.21	5	86.8	97
COAV	SN	ES	2	1614	37.64				0.10	5	86.8	97

254

Jue,12-Jun-2008

Hora:21:03 : 28.2 Lat: 10.54N Lon: 63.219W Prof: 7.1 kms. ;RMS: 0.1 secs;

Magnitudes: 2.5 MD NumEst: 3;Agencia: UDO; sismo Local

Localizado en el municipio BENITEZ, estado SUCRE, a 8 km al oeste de la población de El Pilar, Capital del municipio BENITEZ del estado SUCRE

STAT	SP	IPHASW	D	HRMM	SECON	CODA	AMPLIT	PERI	TRES	W	DIS	CAZ
CAMV	SZ	IP	C	21	3	30.91			0.03	10	11.4	276
CAMV	SZ	IS	1	21	3	32.80			-0.05	7	11.4	276
CATA	SZ	IP	C	21	3	31.93			0.06	10	17.6	68
CATA	SZ	IS	1	21	3	34.48			-0.10	7	17.6	68
COAV	SZ	EP	2	21	3	42.33	45		0.08	5	78.9	238
COAV	SZ	ES	2	21	3	52.54			-0.11	5	78.9	238

255

Vie,13-Jun-2008

Hora:05:21 : 51.4 Lat: 10.964N Lon: 62.314W Prof: 41.0 kms. ;RMS: 0.3 secs;

Magnitudes: 3.5 MD NumEst: 8;Agencia: UDO; sismo Local

Localizado en el Mar Caribe

STAT	SP	IPHASW	D	HRMM	SECON	CODA	AMPLIT	PERI	TRES	W	DIS	CAZ
CATA	SZ	EP	2	522	7.79				0.04	5	92.0	244
CATA	SZ	ES	2	522	19.79				-0.04	5	92.0	244
CAMV	SZ	EP	2	522	11.21				-0.04	5	119	248
GUDO	SZ	EP	2	522	16.84				-0.55	5	170	271
GUDO	SN	ES	2	522	36.20				-0.40	5	170	271
LCOH	SZ	EP	2	522	19.85				0.66	5	185	264
LCOH	SN	ES	2	522	40.29				0.56	5	185	264
COAV	SZ	EP	2	522	19.68	108			0.01	5	188	242
COAV	SN	ES	2	522	40.20				-0.36	5	188	242
MAN	SZ	EP	2	522	22.23				-0.06	5	210	258
MAN	SN	ES	2	522	44.99				-0.13	5	210	258
CUM	BZ	IP	1	522	22.63				-0.19	7	214	254
CUM	BE	ES	2	522	46.36				0.31	5	214	254
SAFE	SZ	EP	2	522	27.33				0.45	5	247	250

256

Vie,13-Jun-2008

Hora:15:54 : 57.8 Lat: 10.137N Lon: 64.78W Prof: 10.7 kms. ;RMS: 0.5 secs;

Magnitudes: 2.4 MD NumEst: 4;Agencia: UDO; sismo Local

STAT	SP	IPHASW	D	HRMM	SECON	CODA	AMPLIT	PERI	TRES	W	DIS	CAZ
SAFE	SZ	IPg	C	1555	4.49	42			-0.51	10	38.1	78
SAFE	SZ	ESg	2	1555	10.68				0.34	5	38.1	78
CUM	BZ	EP	3	1555	10.24				-0.23	2	71.7	63
MAN	SZ	EP	2	1555	12.13				0.33	5	79.9	54
MAN	SE	ES	2	1555	22.27				0.10	5	79.9	54
COAV	SZ	EP		1555	16.19				0.41	10	104	89
COAV	SE	ES	3	1555	27.85				-1.25	2	104	89

257

Lun,16-Jun-2008

Hora:04:29 : 58.3 Lat: 10.476N Lon: 63.242W Prof: 23.6 kms. ;RMS: 0.4 secs;

Magnitudes:Sin magnitud NumEst: 4;Agencia: UDO; sismo Local

Localizado en el municipio BENITEZ, estado SUCRE, a 13 km al suroeste de la población de El Pilar, Capital del municipio BENITEZ del estado SUCRE

STAT	SP	IPHASW	D	HRMM	SECON	CODA	AMPLIT	PERI	TRES	W	DIS	CAZ
CAMV	SZ	EP	2	430	3.16				0.22	5	12.0	313
CAMV	SZ	ES	2	430	6.31				-0.02	5	12.0	313
CATA	SZ	IP		C	430	4.28			0.26	10	23.2	54
CATA	SZ	ES	2	430	7.49				-0.73	5	23.2	54
COAV	SZ	EP	2	430	10.59				-0.66	5	73.1	241
COAV	SZ	ES	2	430	21.18				0.39	5	73.1	241
SAFE	SZ	EP	2	430	20.43				-0.23	5	135	257

258

Mie,18-Jun-2008

Hora:00:27 : 19.8 Lat: 11.156N Lon: 62.337W Prof: 80.5 kms. ;RMS: 0.1 secs;

Magnitudes: 3.1 MD NumEst: 4;Agencia: UDO; sismo Local

Localizado en el Mar Caribe

STAT	SP	IPHASW	D	HRMM	SECON	CODA	AMPLIT	PERI	TRES	W	DIS	CAZ
CATA	SZ	EP	2	027	38.05				-0.16	5	101	233
CATA	SZ	ES	2	027	51.93				0.10	5	101	233
GUDO	SZ	EP	2	027	45.90				0.10	5	168	264
GUDO	SE	ES	2	028	4.99				-0.06	5	168	264
COAV	SZ	EP	2	027	49.25	74			0.01	5	197	236
COAV	SN	ES	2	028	10.99				-0.03	5	197	236
SAFE	SZ	EP	3	027	56.11				0.19	2	253	246

259

Vie,20-Jun-2008

Hora:08:39 : 47.2 Lat: 10.816N Lon: 61.895W Prof: 45.0 kms. ;RMS: 0.3 secs;

Magnitudes:Sin magnitud NumEst: 4;Agencia: UDO; sismo Local

Localizado en el Mar Caribe

STAT	SP	IPHASW	D	HRMM	SECON	CODA	AMPLIT	PERI	TRES	W	DIS	CAZ
GUDO	SZ	EP	2	840	18.93				0.41	5	217	275
GUDO	SE	ES	2	840	41.35				-0.32	5	217	275
COAV	SZ	EP	2	840	19.00				-0.44	5	224	251
COAV	SE	ES	2	840	43.37				0.11	5	224	251
CUM	BN	ES	2	840	50.13				0.20	5	255	261
SAFE	SZ	EP	2	840	27.14				0.03	5	287	257

260

Sab,21-Jun-2008

Hora:03:54 : 32.9 Lat: 10.84N Lon: 62.173W Prof: 87.6 kms. ;RMS: 0.3 secs;
 Magnitudes: 3.8 MD NumEst: 8;Agencia: UDO; sismo Local
 Localizado en el Mar Caribe

STAT	SP	IPHASW	D	HRMM	SECON	CODA	AMPLIT	PERI	TRES	W	DIS	CAZ
CATA	SZ	EP	2	354	51.47				-0.38	5	102	255
CATA	SZ	ES	2	355	5.80				-0.07	5	102	255
CAMV	SZ	EP	2	354	54.92				0.05	5	130	256
CAMV	SZ	ES	2	355	11.57				0.45	5	130	256
GUDO	SZ	EP	2	355	1.06				-0.21	5	186	275
GUDO	SN	ES	2	355	21.85				-0.39	5	186	275
COAV	SZ	EP	2	355	2.50				0.00	5	196	248
COAV	SE	ES	2	355	24.29				-0.10	5	196	248
LCOH	SZ	EP	2	355	3.17				0.38	5	199	268
LCOH	SN	ES	2	355	25.34				0.45	5	199	268
MAN	SZ	EP	2	355	5.65				0.06	5	223	262
CUM	BZ	EP	2	355	6.26				0.28	5	226	259
CUM	BN	ES	2	355	30.28				-0.17	5	226	259
SAFE	SZ	EP	2	355	9.67	147			-0.13	5	258	254
SAFE	SZ	ES	2	355	36.88				-0.22	5	258	254

 261

Dom,22-Jun-2008

Hora:16:57 : 35.2 Lat: 10.902N Lon: 62.079W Prof: 9.8 kms. ;RMS: 0.4 secs;
 Magnitudes: 2.9 MD NumEst: 4;Agencia: UDO; sismo Local
 Localizado en el Mar Caribe

STAT	SP	IPHASW	D	HRMM	SECON	CODA	AMPLIT	PERI	TRES	W	DIS	CAZ
CATA	SZ	EP	2	1657	55.38				0.79	5	113	253
CATA	SZ	ES	2	1658	8.44				-0.51	5	113	253
GUDO	SZ	EP	2	1658	7.15				-0.18	5	196	273
GUDO	SE	ES	2	1658	31.29				0.17	5	196	273
COAV	SZ	EP	2	1658	8.62	65			-0.30	5	208	247
COAV	SZ	ES	2	1658	34.29				0.41	5	208	247
SAFE	SZ	EP	2	1658	16.06				-0.33	5	270	254
SAFE	SZ	ES	2	1658	46.82				-0.06	5	270	254

 262

Lun,23-Jun-2008

Hora:19:06 : 27.6 Lat: 10.268N Lon: 64.72W Prof: 5.1 kms. ;RMS: 0.2 secs;
 Magnitudes: 2.5 MD NumEst: 3;Agencia: UDO; sismo Local
 Localizado en el Mar Caribe (Fosa de Cariaco)

STAT	SP	IPHASW	D	HRMM	SECON	CODA	AMPLIT	PERI	TRES	W	DIS	CAZ
SAFE	SZ	EPg	2	19 6	33.64	43			-0.11	5	31.4	102
SAFE	SZ	ESg	2	19 6	38.12				-0.17	5	31.4	102
CUM	BZ	EP	2	19 6	38.70				0.06	5	60.2	73
CUM	BN	ES	2	19 6	46.49				-0.31	5	60.2	73
COAV	SZ	EP	2	19 6	45.34				0.34	5	98.6	97
COAV	SZ	ES	2	19 6	58.07				0.20	5	98.6	97

263

Mar,24-Jun-2008

Hora:02:49 : 18.5 Lat: 10.491N Lon: 64.481W Prof: 6.8 kms. ;RMS: 0.2 secs;

Magnitudes: 2.3 MD NumEst: 5;Agencia: UDO; sismo Local

Localizado en el Mar Caribe (Fosa de Cariaco)

STAT	SP	IPHASW	D	HRMM	SECON	CODA	AMPLIT	PERI	TRES	W	DIS	CAZ
SAFE	SZ	EP	2	249	24.61	35			-0.12	5	31.8	172
SAFE	SZ	ES	2	249	29.51				0.20	5	31.8	172
CUM	BZ	IP		C	249	24.80			0.01	10	32.2	103
CUM	BN	ES	2	249	29.52				0.10	5	32.2	103
MAN	SZ	EP	2	249	24.97				0.06	5	32.9	76
MAN	SE	ES	2	249	29.45				-0.18	5	32.9	76
LCOH	SE	ES	2	249	38.26				0.21	5	62.3	59
COAV	SZ	EP	2	249	32.66	36			-0.23	5	80.6	117
COAV	SN	ES	3	249	43.30				-0.21	2	80.6	117

264

Jue,26-Jun-2008

Hora:16:16 : 23.3 Lat: 10.205N Lon: 64.286W Prof: 7.3 kms. ;RMS: 0.1 secs;

Magnitudes: 2.1 MD NumEst: 3;Agencia: UDO; sismo Local

Localizado en el municipio SUCRE, estado SUCRE, a 17 km al sureste de la población de Santa Fe, Capital del municipio SUCRE del estado SUCRE

STAT	SP	IPHASW	D	HRMM	SECON	CODA	AMPLIT	PERI	TRES	W	DIS	CAZ
SAFE	SZ	EP	2	1616	27.08	29			0.16	5	16.9	271
SAFE	SZ	ES	2	1616	29.47				-0.13	5	16.9	271
MAN	SZ	EP	3	1616	30.93				-0.01	2	40.7	15
COAV	SZ	ES	3	1616	39.40				-0.11	2	50.6	96

265

Vie,27-Jun-2008

Hora:05:08 : 11.8 Lat: 11.221N Lon: 62.144W Prof: 99.7 kms. ;RMS: 0.3 secs;

Magnitudes: 5 MD NumEst: 7;Agencia: UDO; sismo Local

Localizado en el Mar Caribe

STAT	SP	IPHASW	D	HRMM	SECON	CODA	AMPLIT	PERI	TRES	W	DIS	CAZ
CATA	SZ	EP	3	5	8	34.55			0.86	2	122	236
CATA	SZ	ES		5	8	49.70			-0.16	10	122	236
CAMV	SZ	IP	1	C	5	8	36.90		0.39	7	149	240
LCOH	SZ	IP	1	5	8	43.27			0.12	7	208	257
LCOH	SE	IS	1	5	9	6.58			0.25	7	208	257
COAV	SZ	IP		D	5	8	44.70	448	0.25	10	218	238
COAV	SE	ES	3	5	9	7.64			-0.94	2	218	238
MAN	SZ	IP		D	5	8	45.97		-0.39	10	235	252
MAN	SE	IS	1	5	9	11.73			-0.18	7	235	252

CUM	BZ	IP	1	5	8	46.92			-0.11	7	241	249
CUM	BE	ES	1	5	9	13.38			0.30	7	241	249
SAFE	SZ	IP		C	5	8	50.95		-0.14	10	275	246

266

Vie,27-Jun-2008

Hora:15:13 : 15.4 Lat: 10.335N Lon: 62.159W Prof: 18.6 kms. ;RMS: 0.2 secs;

Magnitudes: 3.2 MD NumEst: 4;Agencia: UDO; sismo Local

Localizado en el Golfo de Paria

STAT	SP	IPHASW	D	HRMM	SECON	CODA	AMPLIT	PERI	TRES	W	DIS	CAZ
CAMV	SZ	EP	2	1513	36.80				-0.18	5	130	281
CAMV	SZ	ES	3	1513	53.17				0.25	2	130	281
COAV	SZ	EP	2	1513	45.45	82			0.19	5	184	264
COAV	SN	ES	3	1514	7.06				-0.26	2	184	264
MAN	SZ	EP	2	1513	50.03				-0.06	5	224	277
SAFE	SZ	EP	2	1513	53.41				0.05	5	250	267

267

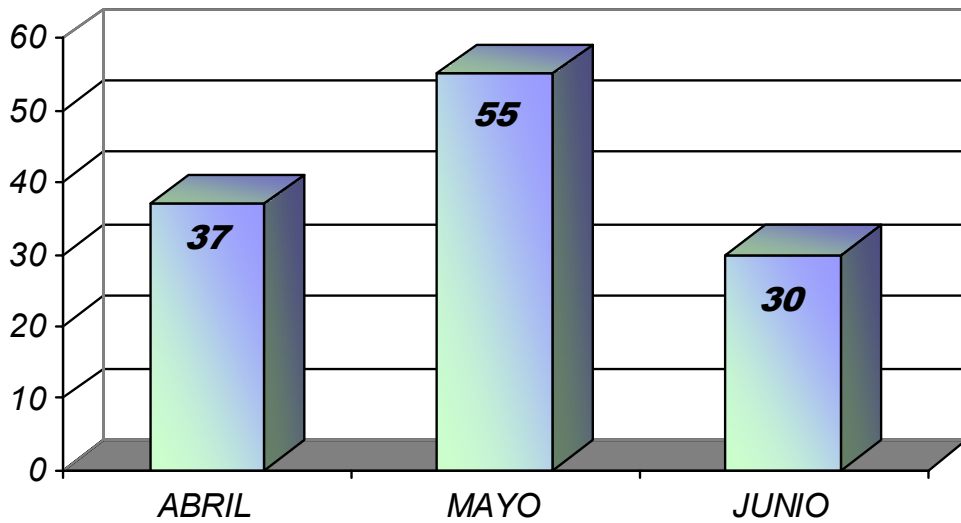
Lun,30-Jun-2008

Hora:03:12 : 57.4 Lat: 10.529N Lon: 63.206W Prof: 6.2 kms. ;RMS: 0.2 secs;

Magnitudes: 2.4 MD NumEst: 5;Agencia: UDO; sismo Local

Localizado en el municipio BENITEZ, estado SUCRE, a 6 km al suroeste de la población de El Pilar, Capital del municipio BENITEZ del estado SUCRE

STAT	SP	IPHASW	D	HRMM	SECON	CODA	AMPLIT	PERI	TRES	W	DIS	CAZ
CAMV	SZ	IP		C	313	0.26			0.02	10	12.9	281
CAMV	SZ	IS	1		313	2.35			-0.01	7	12.9	281
CATA	SZ	IP		C	313	0.79			-0.10	10	16.9	62
CATA	SZ	ES	2		313	3.81			0.32	5	16.9	62
COAV	SZ	EP	2		313	11.46	42		-0.10	5	79.4	239
COAV	SE	ES	3		313	22.37			0.32	2	79.4	239
LCOH	SE	ES	3		313	24.77			-0.34	2	90.6	288
CUM	BZ	EP	3		313	16.32			0.02	2	109	264
CUM	LE	ES	3		313	30.78			0.49	2	109	264



TOTAL DE SISMOS. 122

ABRIL :	37
MAYO :	55
JUNIO :	30

FIGURA 3. HISTOGRAMA DE LA ACTIVIDAD SISMICA SEÑALANDO EL NUMERO DE SISMOS REGISTRADOS DURANTE EL TRIMESTRE ABRIL – MAYO – JUNIO DE 2008.

ACTIVIDAD SISMICA

TRIMESTRE 02 - 2008

(ABRIL - MAYO - JUNIO)

	SEMANAS												
	1	2	3	4	5	6	7	8	9	10	11	12	13
N° DE SISMOS	11	07	08	08	24	11	06	10	09	11	07	05	05

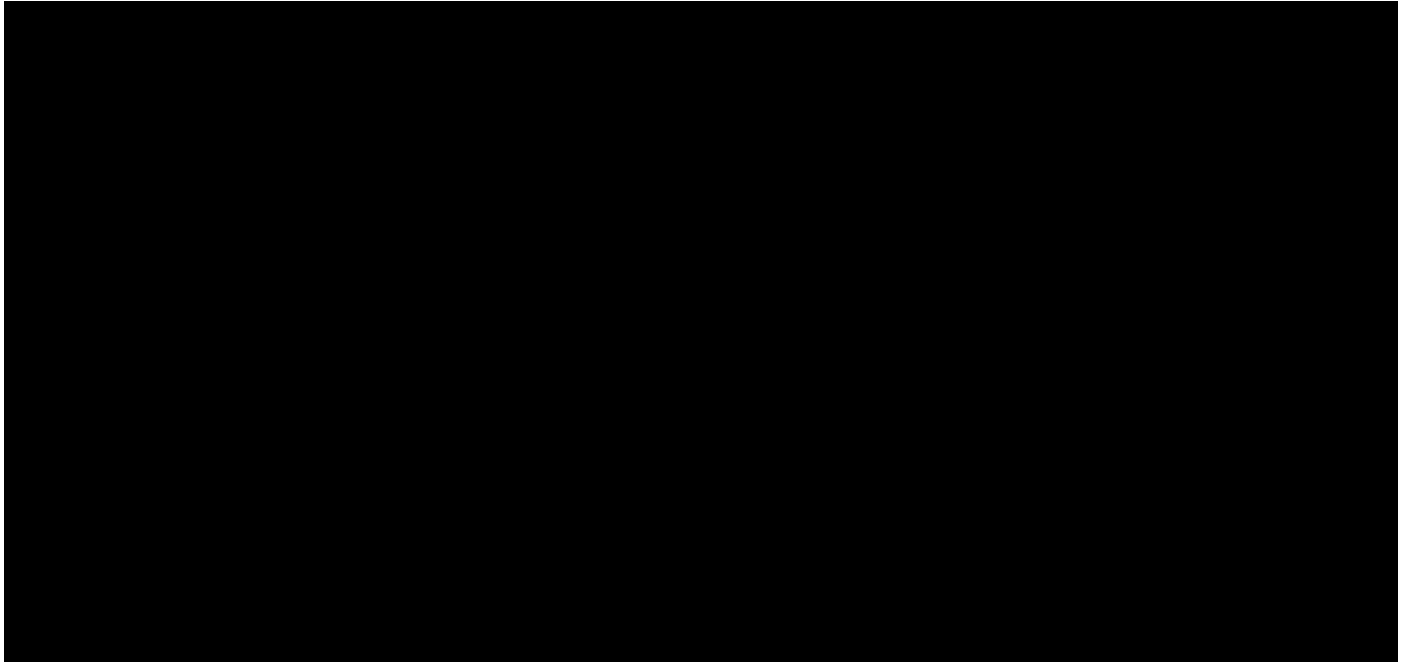


FIGURA 4. HISTOGRAMA DE LA ACTIVIDAD SISMICA SEÑALANDO EL NUMERO DE SISMOS REGISTRADOS POR SEMANAS DURANTE EL TRIMESTRE ABRIL - MAYO - JUNIO DE 2008.

FRECUENCIA ACUMULADA

TRIMESTRE 02 - 2008
(ABRIL - MAYO - JUNIO)

	SEMANAS												
	1	2	3	4	5	6	7	8	9	10	11	12	13
N° DE SISMOS	11	18	26	34	57	69	75	85	94	105	112	117	122

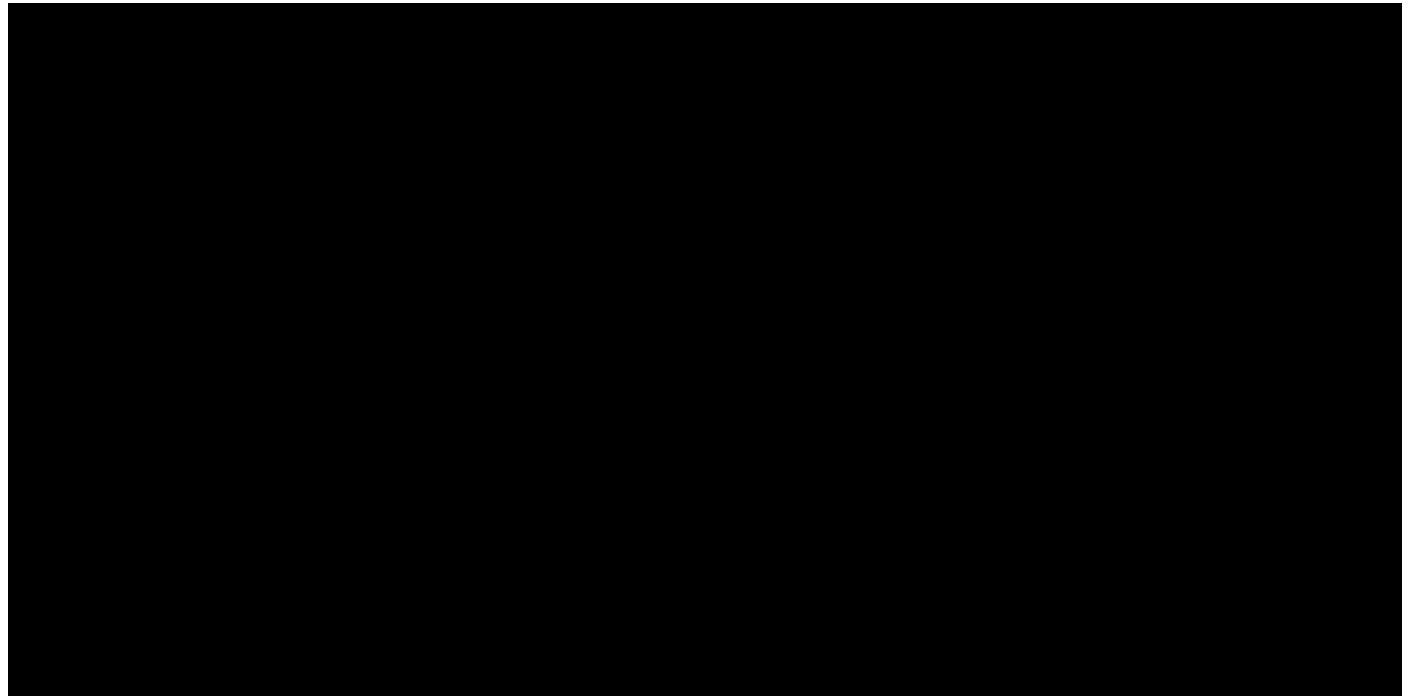


FIGURA 5. FRECUENCIA ACUMULADA, REPRESENTADA EN NUMERO DE SISMOS ACUMULADOS POR SEMANAS DURANTE EL TRIMESTRE ABRIL - MAYO - JUNIO DE 2008.

EPICENTROS DE LA REGION ORIENTAL

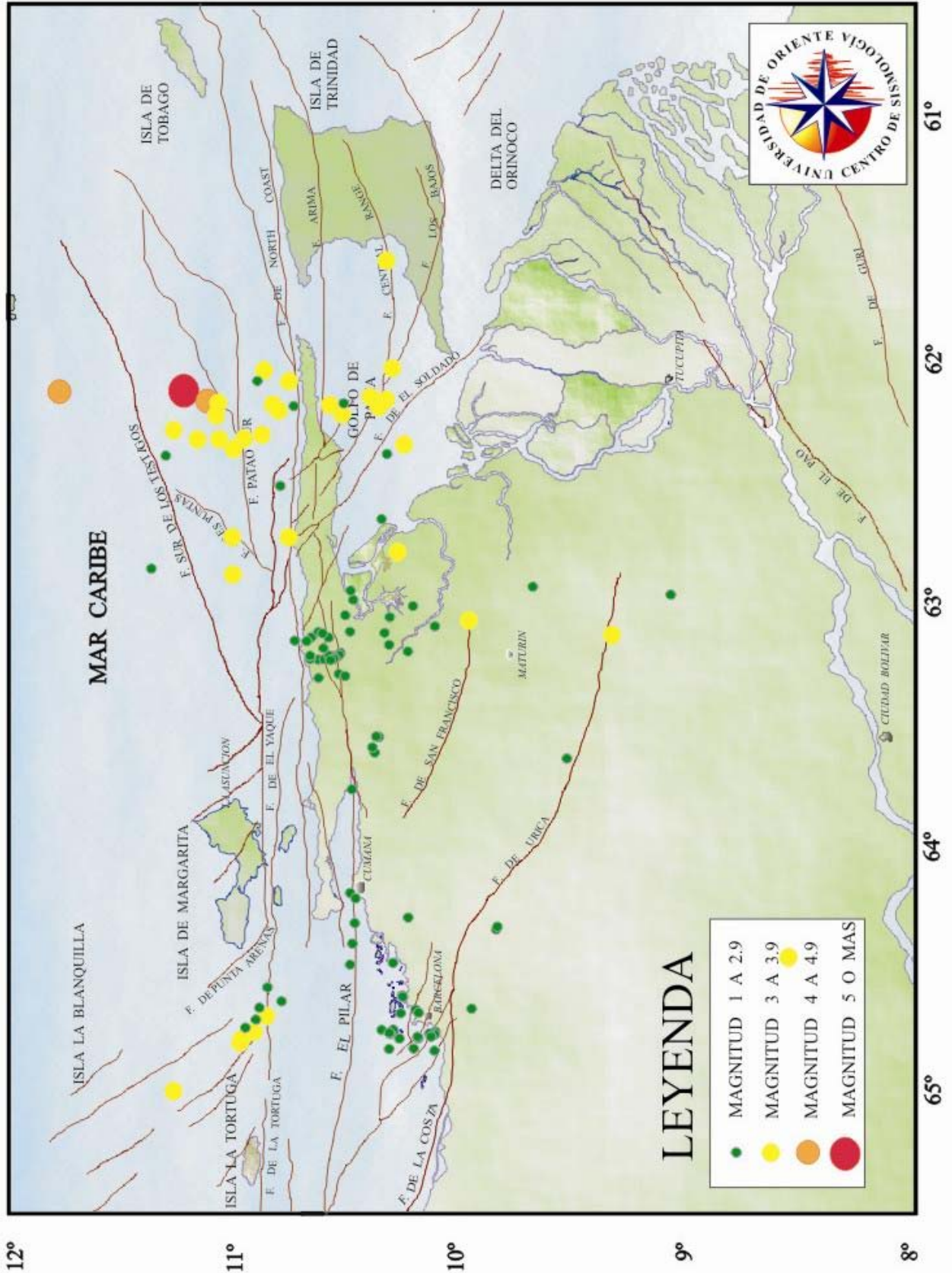


FIGURA N° 6. MAPA DE SISMICIDAD DE LA ZONA NORORIENTAL DE VENEZUELA DONDE SE SEÑALAN LOS EPICENTROS LOCALIZADOS DURANTE EL SEGUNDO TRIMESTRE DEL AÑO 2008.

REFERENCIAS

- ALSAKER, A., KVAMME, L.B., HANSEN, R.A., DAHLE, A. and BUNGUM, H. (1991). The ML scale in Norway. Bull. Seism. Soc. Am., 81, pp. 379-398.
- FRANKE, M. (1994). Seismotektonik und seismische Gefährdung in Nordost-Venezuela abgeleitet von mikro-seismischen Messungen, Institut für Geophysik Universität Hamburg.
- HAVSKOV, J. and BUNGUM, H. (1987). Source parameters for earthquakes in the northern North Sea, Norsk Geologisk Tidsskrift. 67, pp.51-58.
- HUTTON, L. K. and BOORE, D. (1987). The ML scale in Southern California, Bull. Seism. Soc. Am. 77, 2074 – 2094.
- LEE, W.H. K, R. E. BENNET and L. MEAGHER, (1972). A method for estimating magnitude of local earthquakes from signal duration, U.S.G.S. Open file report.
- LEE, W.H. K and LAHR, J.C. (1975), Hypo71 (revised): a computer program for determining hypocenter, magnitude and first motion pattern of local earthquakes. Openfile report, U.S. Geological Survey, 75.311.
- LIENERT, B.R., BERG, E. and FRAZER, L.N. (1986). Hypocenter: An earthquake location method using centered, scaled, and adaptively least squares. Bull. Seism. Soc. Am., 76., pp 771-783.
- MALAVE, C. Determinación de una Relación de Magnitud Local Usando la Duración de la Señal Sísmica. Universidad de Oriente, Febrero 1.999.
- SORNES, A. and NAVRESTAD, T. (1975). Seismic survey of Jan Mayen. Norsk Polarinstitutt, Arbok 37-52, Norsk Polarinstitutt, Oslo, Norway.
- WESTRE, S. (1975). Richter's lokale magnitude og total signal variighet for lokale jordskjelv på Jan Mayen. Cand. real thesis., Seismological Observatory, University of Bergen, Norway.