

## **INTRODUCCIÓN**

El propósito del presente boletín de sismos 2008, es presentar la información sismológica básica obtenida por la Red Sismológica de la Región NorOriental de Venezuela en el primer trimestre del año 2008.

La presente información representa una base de datos que crecerá en el tiempo y que será de uso fundamental en la zonificación sísmica de la región Nororiental del país, en la investigación conducente a la reducción de peligros causados por terremotos y en última instancia en planificación del uso del suelo y ubicación de infraestructura. Esta información es valiosa en los esfuerzos por reconocer patrones de sismicidad conducentes a la investigación sísmica en la región, objetivo el cual se ha trazado el Centro de Sismología de Oriente (CSO) en esta noble, y enaltecedora labor.

El presente boletín se debe a la labor conjunta del personal del Dpto. de Registros y Análisis del CSO, en el cual se ha puesto empeño en la capacitación del personal y adecuada transferencia de tecnología de otras latitudes y la cooperación del Dpto. de Sismología de FUNVISIS.

Cualquier tipo de información adicional que no haya sido incluida puede ser solicitada en nuestro Centro.

## **INSTRUMENTACIÓN Y DATOS DE LA RED.**

La red sismológica de la región Nororiental, consta de nueve (09) estaciones remotas que transmiten teleméricamente a una estación central ubicada en Cerro del Medio, Núcleo de Sucre de la Universidad de Oriente en Cumaná, Edo. Sucre. Esta transmisión se efectúa a través de ondas de radio de muy alta frecuencia (VHF). Para la transmisión de datos se hace necesario que la gran mayoría de las estaciones se encuentren ubicadas en lo alto de cerros, permitiendo así una buena calidad de transmisión.

Cada estación remota consiste de un sismómetro (vertical u horizontal) cuya señal alimenta a un pre-amplificador (VCO). La salida de éste pasa a un radio transmisor, el cual se encarga, a través de una antena, de enviar la señal hasta la Estación Central. Las estaciones remotas son mantenidas en operación mediante baterías comerciales de 12 voltios. El equipo utilizado es el mismo en todas las estaciones y consiste de sismómetros S-13, de período corto (1seg) y amplificadores Teledyne Geotech.

En la Estación Central, la señal es captada por la antena y receptor correspondiente, y filtrada por un discriminador hasta obtener de nuevo la señal generada por el movimiento del suelo en el sitio donde se encuentra el sismómetro. Esta señal es nuevamente amplificada y se registra en forma analógica en un tambor de registro y en forma digital mediante el uso de Seislog (Terje Utheim, Universidad de Bergen, Noruega).

Los registros analógicos se hacen sobre papel termosensitivo a una velocidad de 1mm/seg., con marca de tiempo en el sismograma cada minuto, hora y día. Los registros digitales se almacenan en un PC Pentium con tarjeta análogo digital de 12 bit, y analizados por medio del programa Seisan (Jens Havskov and Lars Ottemoller, Universidad de Bergen, Noruega), mediante un proceso sencillo se visualiza el registro, el cual puede ser ampliado o comprimido de acuerdo a la necesidad para efectuar el análisis correspondiente.

La señal de tiempo es recibida vía satélite y corresponde al tiempo universal del meridiano de Greenwich (tiempo local más cuatro horas).

## DESCRIPCIÓN DE PARÁMETROS SISMOLÓGICOS

**TIME:** Tiempo del origen en GMT (en hr., min. y sec.) o el tiempo de registro si el evento no se localiza.

**HR:** Hora.    **MN:** Minuto.    **SECON:** Segundos.    **TRES:** Residual (segundo).

**AGENCY:** Organismo que reporta el evento.    **STAT:** El código de la estación.

**CO:** El Componente, **S:** corto periodo, **L:** largo período, **B:** broadband.

**LA CODA:** La duración señalada en segundos.

**AMPL:** La Amplitud de el movimiento del suelo ( $0.5*(\text{cresta del máximo})$ ), ( (en nm) al período PERI).

**PERI:** Período dónde la amplitud es moderada.

**BAZ:** Backacimut (de estación al evento).    **ARES:** El residuo del backacimut.

**VELO:** La velocidad aparente de la fase (en km/sec).

**WT:** El peso de fase en la localización \*: Un asterisco antes del tiempo de llegada de la fase implica un potencial error en el cronometrado del tiempo. Si una fase de S se lee, el diferencial S-P se usará en la localización del hypocentro.

**DIS:** Distancia del epicentro a la estación, en kilómetros.

**POL:** Polaridad, indicando **C** = compresión, **D** = dilatación.

**PHAS:** Fase, indicando **I** = inicio de la fase    **P** impulsiva,    **E** = inicio de la fase P emergente.

**RMS:** Raíz cuadrada del promedio de los cuadrados de los residuos de los tiempos calculados para las ondas P y S.

**LAT:** Latitud del epicentro.    **LON:** Longitud del epicentro.

**PROF:** Profundidad del foco con su error en kilómetros.

**MAGNITUDES:** Magnitud de ondas corpóreas y/o duración del sismo.

La magnitud de los eventos sísmicos localizados por la Red Sismológica de la región Nororiental, se calcula a partir de la relación de Hutton y Boore, 1987.

$$ML = \log(\text{amp}) + 1.11 \log(\text{dist}) + 0.00189 \text{ dist} - 2,09$$

La magnitud local es solo calculada para eventos con distancias epicentrales menores a 1.500 Kms y períodos menores a 5 segundos.

En otros casos cuando no es posible la medición de estos parámetros, se establece para el cálculo de magnitud la relación magnitud - duración, dada por Cesar Malave.

$$m(d) = 2.4663 \log d - 1.5535$$

donde (d) es la duración de la señal sísmica.

Por ejemplo: 3.1 MC UDO

la magnitud de la coda se calculó en el Centro de Sismología (CSUDO) de la Universidad de Oriente.

Magnitud = ( ) significa que la magnitud del evento no ha sido determinada.

### Observación

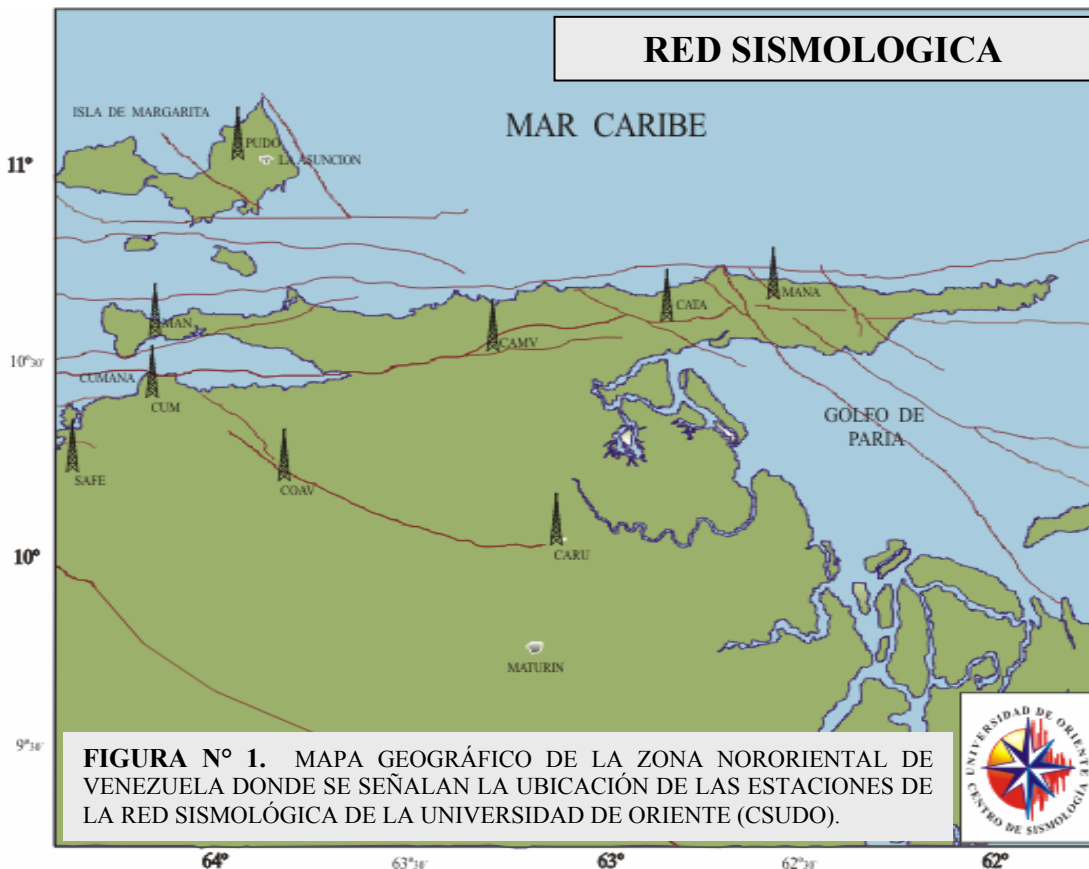
- Cuando un sismo ha sido registrado por una o dos estaciones, se incluyen en el resumen de información de sismos registrados y se dan los datos posibles. Tiempo de llegada a la(s) mismas, fases, polaridades, distancia epicentral, magnitudes, etc.
- En algunos eventos sísmicos se dan coordenadas hipocentrales con tres estaciones, ello es posible por ventajas que brinda el programa para esta determinación.

## MODELO DE CORTEZA

El modelo de velocidades utilizado para el cálculo hipocentral de los eventos sísmicos registrados, es el siguiente:

Velocidad de la fase P (Km./s)	Profundidad de la capa (Km.)
3.5	0.0
4.3	1.0
5.0	2.0
5.6	3.6
5.7	6.8
6.0	8.2
6.2	12.9
6.4	17.0
6.5	20.0
8.2	45.0
8.5	100.0

Para determinar las velocidades de la fase S se usó la razón  $V_p/V_s = 1.74$  de Mathias Franke.



## TABLA I

### ESTACIONES SISMOLOGICAS DE LA RED NORORIENTAL

N°	ESTACION	CODIGO	COORDENADAS GEOGRAFICAS		AZIMUT	A	DIST Kms.	ALT MSNM
			LATITUD (°N)	LONGITUD (°W)				
01	CUMANA	CUM	10° 25' 36.4''	64° 11' 52''	04°	MAN	15	34
			10.42678°	64.19777°	123°	COAV	48	
					81°	CAMV	97	
					106°	CARU	124	
					81°	CATA	125	
					80°	MANA	171	
					27°	PUDO	74	
					228°	SAFE	36	
<p><i>LA ESTACION CUMANA, FUNCIONO EN EL CASTILLO DE SAN ANTONIO DE LA EMINENCIA DESDE EL 09 DE AGOSTO DE 1969 HASTA EL 05 DE SEPTIEMBRE DE 1985, LUEGO SE TRASLADA AL CENTRO DE SISMOLOGIA DE LA UNIVERSIDAD DE ORIENTE. DONDE FUNCIONA ACTUALMENTE. SIENDO ESTA LA PRIMERA ESTACION SISMOLOGICA INSTALADA EN EL ESTADO SUCRE.</i></p>								
02	MANICUARE	MAN	10° 33' 40''	64° 11' 20''	183°	CUM	15	15
			10.5611°	64.1888°	136°	COAV	60	
					90°	CAMV	95	
					112°	CARU	128	
					87°	CATA	122	
					85°	MANA	168	
					33°	PUDO	60	
					216°	SAFE	48	
<p><i>LA ESTACION MANICUARE, ESTA UBICADA EN EL MUNICIPIO CRUZ SALMERON ACOSTA AL ESTE DE LA POBLACION DE MANICUARE, CERCA DE PUNTA AMARILLA, LA MISMA FUE INSTALADA EL 11 DE DICIEMBRE DE 1993.</i></p>								
03	CUMANACOA	COAV	10° 09' 28''	63° 49' 35.7''	303°	CUM	50	1232
			10.1578°	63.8266°	316°	MAN	60	
					54°	CAMV	70	
					95°	CARU	78	
					61°	CATA	95	
					65°	MANA	141	
					356°	PUDO	95	
					275°	SAFE	68	
<p><i>LA ESTACION DE CUMANACOA, ESTA UBICADA EN EL CERRO TURIMIQUIRE DEL MUNICIPIO MONTES EN DEL ESTADO SUCRE, FUE INSTALADA EL 26 DE FEBRERO DE 1994.</i></p>								

**TABLA I**  
(CONT.)

**ESTACIONES SISMOLOGICAS DE LA RED NORORIENTAL**

N°	ESTACION	CODIGO	COORDENADAS GEOGRAFICAS		AZIMUT	A	DIST Kms.	ALT MSNM						
			LATITUD (°N)	LONGITUD (°W)										
04	CAMPEARE	CAMV	10° 33' 02'' 10.5505°	63° 19' 20'' 63.3221°	261°	CUM	97	1002						
					270°	MAN	95							
					234°	COAV	70							
					154°	CARU	53							
					78°	CATA	28							
					79°	MANA	74							
					310°	PUDO	80							
					253°	SAFE	129							
					<i>LA ESTACION CAMPEARE, FUE INSTALADA EL 17 DE MARZO DE 1994. UBICADA EN EL CERRO CAMPEARE DEL MUNICIPIO ANDRES MATA EN EL ESTADO SUCRE. POR SU UBICACIÓN SIRVE ADEMAS COMO REPETIDORA DE OTRAS ESTACIONES COMO SON CARIPITO, CATUARO ARRIBA Y MANACAL.</i>									
					05	CARIPITO	CARU		10° 07' 06.5'' 10.11847°	63° 06' 44.7'' 63.11242°	286°	CUM	124	40
292°	MAN	128												
334°	CAMV	53												
275°	COAV	78												
05°	CATA	54												
39°	MANA	80												
319°	PUDO	130												
274°	SAFE	146												
<i>LA ESTACION CARIPITO ESTA UBICADA EN EL DESTACAMENTO DE LA GUARDIA NACIONAL EN LA POBLACION DE CARIPITO EN EL ESTADO MONAGAS. FUE INSTALADA EL 31 DE MARZO DE 1996.</i>														
06	CATUARO ARRIBA	CATA	10° 36' 02.4'' 10.6008°	63° 04' 12.6'' 63.07027°				261°			CUM	125	360	
					267°	MAN	122							
					258°	CAMV	28							
					241°	COAV	95							
					185°	CARU	54							
					79°	MANA	46							
					63°	PUDO	100							
					254°	SAFE	156							
					<i>LA ESTACION CATUARO ARRIBA, FUE INSTALADA EL 30 DE AGOSTO DE 1997, ESTA UBICADA EN LA POBLACION DE CATUARO ARRIBA EN EL MUNICIPIO LIBERTADOR DEL ESTADO SUCRE.</i>									

**TABLA I**  
(CONT.)

**ESTACIONES SISMOLOGICAS DE LA RED NORORIENTAL**

N°	ESTACION	CODIGO	COORDENADAS GEOGRAFICAS		AZIMUT	A	DIST Kms.	ALT MSNM
			LATITUD (°N)	LONGITUD (°W)				
07	LOS ALTOS DE SANTA FE	SAFE	10° 12' 25'' 10.207°	64° 26' 23'' 64.440°	48°	CUM	36	846
					36°	MAN	48	
					73°	CAMV	129	
					95°	COAV	68	
					94°	CARU	146	
					74°	CATA	156	
					75°	MANA	202	
					34°	PUDO	108	
<i>LA ESTACION DE LOS ALTOS DE SANTA FE, ESTA UBICADA EN EL CERRO EL PALMAR DEL MUNICIPIO SUCRE DEL ESTADO SUCRE. LA MISMA FUE INSTALADA EL 19 DE DICIEMBRE DE 1997.</i>								
08	GUATAMARE UDO	GUDO	10° 59' 22'' 11.01333°	63° 53' 19'' 63.88111°	206°	CUM	77	403
					213°	MAN	60	
					130°	CAMV	80	
					176°	COAV	95	
					139°	CARU	130	
					117°	CATA	100	
					105°	MANA	140	
					214°	SAFE	108	
<i>LA ESTACION GUATAMARE UDO, FUE INSTALADA EL 21 DE ENERO DE 1987, REEMPLAZANDO A LA ESTACIÓN TUDO (CERRO TAMOCO) LA CUAL FUE RETIRADA, (GUDO) FUNCIONA EN EL NÚCLEO DE NUESVA ESPARTA DE LA UNIVERSIDAD DE ORIENTE.</i>								
09	NUCLEO DE ANZOATEGUI UDO	AUDO	10° 12' 25'' 10.207°	64° 26' 23'' 64.440°	48°	CUM	36	846
					36°	MAN	48	
					73°	CAMV	129	
					95°	COAV	68	
					94°	CARU	146	
					74°	CATA	156	
					75°	MANA	202	
					34°	PUDO	108	
<i>LA ESTACION DEL NUCLEO DE ANZOATEGUI EN LA UDO, ESTA EN LA ESCUELA DE INGENIERÍA CIVIL, FUE INSTALADA EL 19 DE DICIEMBRE DE 1997.</i>								



# PRINCIPALES FALLAS DE LA REGIÓN NORORIENTAL DE VENEZUELA

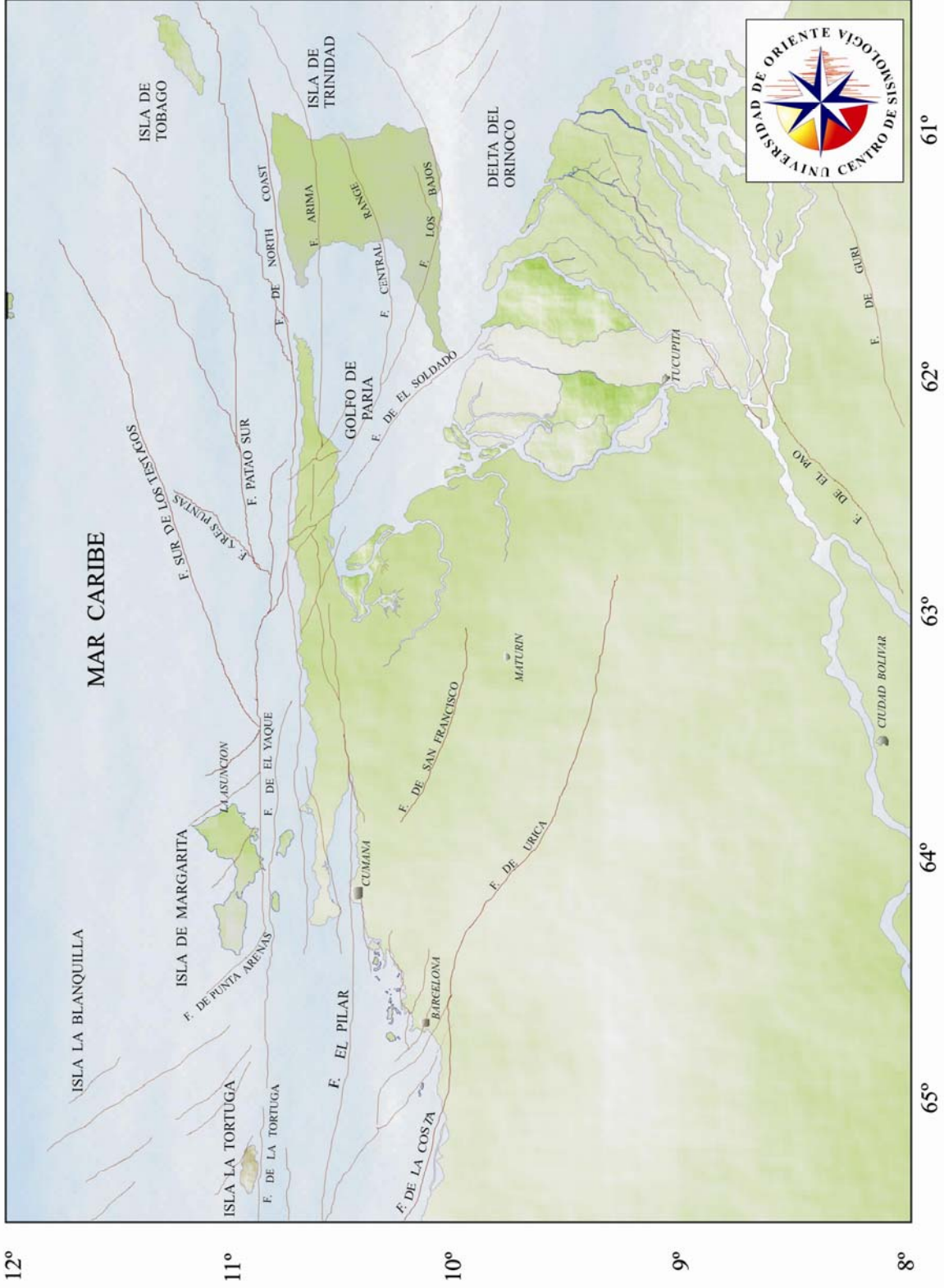


FIGURA N° 2. MAPA GEOGRÁFICO DE LA ZONA NORORIENTAL DE VENEZUELA DONDE SE SEÑALAN LAS PRINCIPALES FALLAS GEOLÓGICAS DE LA REGIÓN NORORIENTAL DE VENEZUELA.

**RESUMEN DE SISMOS LOCALIZADOS**  
**AÑO 2008**  
**( ENERO - MARZO )**

AÑO	FECHA			T. ORIGEN			LATITUD (°N)	LONGITUD (°W)	PROF (KMS)	MAGNITUD		FUENTE
	MES	DIA		HH	MM	SEC				MC	MB	
2008	1	3		16	12	9.4	10.083	64.775	2.6	2	*	UDO
2008	1	4		16	23	48.1	10.147	64.792	3.3	2.7	*	UDO
2008	1	5		04	30	24.9	10.526	63.2	8.0	2.5	*	UDO
2008	1	6		02	31	54.5	9.734	62.317	26.8	3.8	*	UDO
2008	1	6		02	37	27.4	9.723	62.397	14.5	3.1	*	UDO
2008	1	8		07	41	59.8	10.593	63.132	11.2	1.2	*	UDO
2008	1	8		15	17	2.9	10.415	62.316	14.7	3.5	*	UDO
2008	1	8		16	10	2.1	10.303	64.803	3.1	*	*	UDO
2008	1	9		15	55	18.8	10.523	63.171	12.8	2.3	*	UDO
2008	1	9		17	40	4.1	10.033	63.346	38.3	2.6	*	UDO
2008	1	10		16	10	3.9	10.232	64.697	3.2	2.6	*	UDO
2008	1	11		07	19	1.6	10.323	63.315	13.9	2.4	*	UDO
2008	1	11		09	05	19.2	11.016	62.515	69.9	3.1	*	UDO
2008	1	11		10	16	28.2	10.485	63.16	10.4	1.2	*	UDO
2008	1	11		16	27	57.4	10.006	64.818	3.8	2.4	*	UDO
2008	1	12		14	14	59.6	10.377	62.274	21.9	3.9	*	UDO
2008	1	12		17	36	58.9	10.082	63.689	7.8	2.4	*	UDO
2008	1	14		03	19	3.7	10.639	64.713	6.6	2.7	*	UDO
2008	1	14		18	01	20.5	10.679	63.187	12.4	2.5	*	UDO
2008	1	15		16	18	14.7	10.201	64.822	3.2	2.6	*	UDO
2008	1	15		22	39	41.4	10.221	62.888	12.5	2.3	*	UDO
2008	1	16		05	38	2.9	10.462	62.655	33.4	2.4	*	UDO
2008	1	19		00	36	15.3	10.311	62.284	23.2	3.1	*	UDO
2008	1	19		12	36	45.3	10.532	63.204	8.2	1.5	*	UDO
2008	1	19		13	17	41.9	10.69	63.191	9.3	2.1	*	UDO
2008	1	19		19	09	19.3	10.697	63.165	4.1	2.1	*	UDO
2008	1	20		11	11	37.6	10.517	63.168	0.4	2.7	*	UDO
2008	1	20		11	23	19	10.658	63.193	11.3	2.5	*	UDO
2008	1	21		13	20	23.6	10.04	63.102	1.5	2.7	*	UDO
2008	1	21		16	22	6.1	10.297	63.375	21.8	2.4	*	UDO
2008	1	21		17	48	3.6	10.053	62.928	66.8	2.8	*	UDO
2008	1	22		01	06	5.3	10.541	63.174	10.2	2.4	*	UDO
2008	1	23		13	03	4.2	10.253	64.341	25.5	1.9	*	UDO
2008	1	25		01	20	14.7	10.76	62.378	60.8	3	*	UDO
2008	1	26		04	11	42.6	9.782	63.138	43.2	3.1	*	UDO
2008	1	26		05	51	27	10.418	62.296	3.1	3	*	UDO
2008	1	26		13	46	15	10.211	63.16	0.9	2.3	*	UDO
2008	1	27		15	03	9.7	10.519	63.286	6.5	2.4	*	UDO
2008	1	29		18	34	3.2	11.432	64.84	19.3	3	*	UDO
2008	1	30		16	06	36.2	10.331	62.372	4.2	3.4	*	UDO
2008	1	30		16	08	57.3	10.2	64.88	3.1	2.4	*	UDO
2008	1	31		03	28	53.9	10.88	62.42	86.0	3.2	*	UDO
2008	2	3		01	27	34.6	10.41	62.217	31.1	3.6	*	UDO
2008	2	5		22	52	58.7	10.626	63.174	13.9	1.7	*	UDO
2008	2	6		05	33	56.3	11.545	64.141	13.6	2.8	*	UDO
2008	2	6		08	28	49.1	10.389	64.665	3.8	2.6	*	UDO
2008	2	6		10	14	54.8	11.303	62.393	104.1	3	*	UDO
2008	2	7		19	03	27.4	10.315	64.857	2.9	2.3	*	UDO
2008	2	9		11	17	3.5	10.54	62.634	90.2	3.3	*	UDO
2008	2	11		06	00	26.1	10.523	64.258	6.3	1.5	*	UDO

CONT.

AÑO	FECHA			T. ORIGEN			LATITUD (°N)	LONGITUD (°W)	PROF (KMS)	MAGNITUD		FUENTE
	MES	DIA		HH	MM	SEC				MC	MB	
2008	2	11		09	44	59.9	10.145	62.342	24.4	2.9	*	UDO
2008	2	12		08	56	37.5	10.950	62.245	96.1	3.5	*	UDO
2008	2	12		19	05	45.6	9.976	64.542	3.0	2.4	*	UDO
2008	2	13		20	06	41.2	10.417	62.189	24.6	4.9	*	UDO
2008	2	14		01	58	26.9	10.290	62.982	14.7	2.8	*	UDO
2008	2	14		02	27	46.5	10.543	63.157	7.7	2.4	*	UDO
2008	2	14		05	30	46	10.347	62.335	15.0	3.5	*	UDO
2008	2	14		06	25	46.9	10.922	63.106	9.8	3.5	*	UDO
2008	2	14		08	00	39.2	10.274	63.05	16.5	2.7	*	UDO
2008	2	15		02	47	25.1	10.420	62.105	15.0	3	*	UDO
2008	2	15		11	10	60	11.333	64.955	18.5	3.1	*	UDO
2008	2	15		18	45	0.8	10.860	63.08	16.2	2.8	*	UDO
2008	2	16		01	16	16.7	10.090	62.174	15.0	2.8	*	UDO
2008	2	18		08	50	18.4	10.402	63.275	15.4	2.3	*	UDO
2008	2	19		04	45	18.7	9.701	62.066	8.2	3.4	*	UDO
2008	2	20		00	45	16	11.298	61.752	44.8	3.6	*	UDO
2008	2	20		21	46	10.7	10.893	63.088	3.5	*	*	UDO
2008	2	20		21	56	9.0	10.53	63.168	8.0	1.6	*	UDO
2008	2	20		22	28	9.1	10.666	63.195	3.7	2.4	*	UDO
2008	2	21		18	46	31.2	10.936	62.339	42.1	3.9	*	UDO
2008	2	21		19	37	21	10.153	64.865	15.0	2.5	*	UDO
2008	2	21		21	59	23	10.215	62.39	15.0	2.7	*	UDO
2008	2	22		08	54	4.3	11.391	60.461	6.1	3.4	*	UDO
2008	2	22		15	18	45	10.407	62.267	5.2	3.6	*	UDO
2008	2	22		20	33	29.1	10.122	64.821	4.0	2.9	*	UDO
2008	2	24		04	40	53.4	10.297	62.689	36.0	2.8	*	UDO
2008	2	25		00	52	7.6	8.640	62.931	7.0	4	*	UDO
2008	2	25		15	34	0.5	10.269	62.822	4.8	2.6	*	UDO
2008	2	25		17	56	54.5	10.685	63.228	13.4	1	*	UDO
2008	2	25		20	09	50.3	10.510	64.311	3.5	2.4	*	UDO
2008	2	25		20	15	7.7	10.506	64.307	3.0	2.5	*	UDO
2008	2	26		17	51	59.4	10.348	62.392	2.3	3.5	*	UDO
2008	2	27		05	41	18.9	10.345	62.348	1.1	2.6	*	UDO
2008	2	27		21	45	10.6	10.346	62.553	0.5	2.7	*	UDO
2008	2	28		04	48	36.1	10.555	62.632	78.2	3.9	*	UDO
2008	2	28		09	23	18	10.327	62.751	11.5	2.8	*	UDO
2008	2	28		19	57	5	10.211	64.845	3.1	2.4	*	UDO
2008	2	29		22	38	36.3	10.283	62.348	6.5	3.1	*	UDO
2008	2	29		22	40	29	10.292	62.356	3.5	3.5	*	UDO
2008	3	1		03	35	28.1	10.296	62.311	9.4	3.3	*	UDO
2008	3	3		21	50	42.2	10.178	62.336	13.6	2.8	*	UDO
2008	3	3		23	55	5	10.965	61.782	27.6	3.8	*	UDO
2008	3	4		18	35	46	10.501	63.035	10.9	2.2	*	UDO
2008	3	4		20	01	20.5	10.503	64.304	10.7	2.5	*	UDO
2008	3	6		13	48	21	10.402	62.32	26.8	3.4	*	UDO
2008	3	6		14	18	24.2	10.359	62.298	8.9	2.8	*	UDO
2008	3	6		19	35	22.2	10.241	64.67	0.1	2	*	UDO
2008	3	7		02	51	9.9	10.396	62.046	0.4	2.8	*	UDO
2008	3	8		12	20	21.3	10.398	62.234	2.0	2.8	*	UDO
2008	3	8		20	58	35.9	10.971	62.402	86.8	3.6	*	UDO
2008	3	9		02	22	21.4	11.026	62.122	89.7	3	*	UDO

CONT.

AÑO	FECHA		T. ORIGEN			LATITUD (°N)	LONGITUD (°W)	PROF (KMS)	MAGNITUD		FUENTE
	MES	DIA	HH	MM	SEC				MC	MB	
2008	3	9	03	26	58.8	10.569	64.522	3.0	2.7	*	UDO
2008	3	9	20	00	35	10.926	62.455	82.9	2.9	*	UDO
2008	3	9	22	17	9.7	10.635	62.441	50.9	3.9	*	UDO
2008	3	11	02	32	16.9	10.872	62.306	83.9	3.1	*	UDO
2008	3	11	19	21	46.5	10.241	64.831	2.0	2.2	*	UDO
2008	3	13	07	29	44.6	10.408	63.341	17.8	2.3	*	UDO
2008	3	13	19	24	22.4	10.352	64.792	3.1	2.4	*	UDO
2008	3	14	16	26	38.6	10.16	64.844	3.4	2.8	*	UDO
2008	3	14	20	19	57.6	10.274	62.859	11.9	2.5	*	UDO
2008	3	14	21	56	8.3	10.258	63.094	3.0	2.3	*	UDO
2008	3	14	23	35	5.9	10.514	63.104	0.5	1.6	*	UDO
2008	3	15	21	23	25.7	10.428	60.77	45.2	4.1	*	UDO
2008	3	17	19	35	21.3	10.158	64.906	3.1	2.6	*	UDO
2008	3	18	01	12	33.6	10.713	62.502	69.2	3.9	*	UDO
2008	3	18	13	22	29.3	10.243	63.102	11.2	2.6	*	UDO
2008	3	18	19	25	3.7	10.163	64.825	3.3	*	*	UDO
2008	3	20	14	17	20.4	10.867	64.209	3.1	2.3	*	UDO
2008	3	20	15	28	13.8	10.333	62.046	3.0	3.8	*	UDO
2008	3	20	16	25	4.3	10.321	62.309	20.9	3.1	*	UDO
2008	3	20	23	58	52.9	10.29	62.415	1.2	*	*	UDO
2008	3	21	04	57	58	10.175	64.606	5.4	*	*	UDO
2008	3	21	05	00	21.8	10.159	64.633	4.9	1.9	*	UDO
2008	3	21	21	18	59.7	10.684	64.844	2.1	*	*	UDO
2008	3	22	01	33	37.3	11.07	62.158	111.3	*	*	UDO
2008	3	23	16	54	23.1	10.787	62.733	81.2	3.4	*	UDO
2008	3	23	19	39	28.2	11.027	62.545	81.3	3.3	*	UDO
2008	3	24	09	05	58	10.804	62.324	27.2	3.3	*	UDO
2008	3	24	13	30	18.9	10.883	62.266	81.5	3.8	*	UDO
2008	3	25	09	22	18	11.116	61.833	17.8	3.2	*	UDO
2008	3	26	02	49	33.2	10.933	62.362	105.9	3.4	*	UDO
2008	3	26	19	29	55.8	10.081	64.776	10.6	2.4	*	UDO
2008	3	27	06	43	43.6	10.718	62.22	3.1	3.2	*	UDO
2008	3	29	02	16	39.5	10.715	64.971	29.8	*	*	UDO
2008	3	29	10	45	54	10.69	63.09	11.7	2.5	*	UDO
2008	3	29	10	52	6.4	10.707	63.125	11.1	2.5	*	UDO
2008	3	29	10	56	56.9	10.609	63.11	11.9	2.1	*	UDO
2008	3	29	11	44	25.3	10.53	63.044	12.7	2.5	*	UDO
2008	3	29	13	27	21.4	10.494	63.083	11.3	1.3	*	UDO
2008	3	29	14	22	32.4	10.692	63.108	7.1	*	*	UDO
2008	3	30	07	33	42.6	10.724	63.168	20.2	2.3	*	UDO
2008	3	30	15	54	44.9	10.689	63.116	11.0	2.2	*	UDO
2008	3	31	04	45	56.4	10.092	63.059	4.5	2.9	*	UDO
2008	3	31	19	49	53.7	11.942	64.69	22.3	3.4	*	UDO
2008	3	31	20	17	59	11.697	64.507	17.7	3.5	*	UDO

-----  
**BOLETIN SISMOLOGICO NORORIENTAL**  
**ENERO 2008.**  
=====

01

Jue, 3-Ene-2008

Hora:16:12 : 9.4 Lat: 10.083N Lon: 64.775W Prof: 2.6 kms. ;RMS: 0.6 secs;

Magnitudes: 2 MD NumEst: 3;Agencia: UDO; sismo Local

Localizado en el municipio BOLIVAR, estado ANZOATEGUI, a 11 km al suroeste de la población de BARCELONA, Capital del municipio BOLIVAR del estado ANZOATEGUI

STAT	SP	IPHASW	D	HRMM	SECON	CODA	AMPLIT	PERI	TRES	W	DIS	CAZ
SAFE	SZ	EP	2	1612	16.53	27			-0.40	5	39.2	70
SAFE	SZ	ES	2	1612	22.72				0.21	5	39.2	70
CUM	SZ	IP		D 1612	22.83				-0.08	10	74.1	59
CUM	SE	ES		1612	32.95				0.04	10	74.1	59
COAV	SZ	EP	2	1612	28.67	28			0.78	5	104	85
COAV	SZ	IS	3	1612	39.86				-1.71	2	104	85

02

Vie, 4-Ene-2008

Hora:16:23 : 48.1 Lat: 10.147N Lon: 64.792W Prof: 3.3 kms. ;RMS: 0.4 secs;

Magnitudes: 2.7 MD NumEst: 3;Agencia: UDO; sismo Local

STAT	SP	IPHASW	D	HRMM	SECON	CODA	AMPLIT	PERI	TRES	W	DIS	CAZ
SAFE	SZ	EPg	2	1623	54.93				-0.61	5	39.1	80
SAFE	SZ	ESg	2	1624	1.02				-0.06	5	39.1	80
CUM	SE	ES	3	1624	11.62				0.66	2	72.3	65
COAV	SZ	EP	2	1624	7.22	55			0.50	5	106	89
COAV	SZ	ES	2	1624	20.54				0.01	5	106	89

03

Sab, 5-Ene-2008

Hora:04:30 : 24.9 Lat: 10.526N Lon: 63.2W Prof: 8.0 kms. ;RMS: 0.0 secs;

Magnitudes: 2.5 MD NumEst: 3;Agencia: UDO; sismo Local

Localizado en el municipio BENITEZ, estado SUCRE, a 6 km al suroeste de la población de El Pilar, Capital del municipio BENITEZ del estado SUCRE

STAT	SP	IPHASW	D	HRMM	SECON	CODA	AMPLIT	PERI	TRES	W	DIS	CAZ
CAMV	SZ	IP		C 430	27.90				0.0	10	13.6	282
CAMV	SZ	IS	1	430	30.08				0.0	7	13.6	282
CATA	SZ	IP		C 430	28.30				0.0	10	16.5	60
CATA	SZ	ES	2	430	30.78				-0.1	5	16.5	60
COAV	SZ	EP	3	430	39.00	45			0.1	2	79.7	239
COAV	SZ	ES	2	430	49.27				0.0	5	79.7	239

04

Dom, 6-Ene-2008

Hora:02:31 : 54.5 Lat: 9.734N Lon: 62.317W Prof: 26.8 kms. ;RMS: 0.2 secs;

Magnitudes: 3.8 MD NumEst: 5;Agencia: UDO; sismo Local

Localizado en el municipio TUCUPITA, estado DELTA AMACURO, a 79 km al noroeste de la población de Tucupita, Capital del municipio TUCUPITA del estado DAM

STAT	SP	IPHASW	D	HRMM	SECON	CODA	AMPLIT	PERI	TRES	W	DIS	CAZ
CARU	SZ	IP	D	232	11.14	157			0.1	10	97.1	296
CARU	SZ	ES	2	232	23.13				-0.1	5	97.1	296
CATA	SZ	IP	D	232	15.71				0.2	10	127	319
CATA	SZ	ES	2	232	30.87				-0.3	5	127	319
CAMV	SZ	EP	2	232	17.98	119			-0.1	5	142	309
CAMV	SZ	ES	2	232	35.32				-0.1	5	142	309
COAV	SZ	IP	D	232	21.91	179			-0.2	10	172	286
COAV	SZ	ES		232	42.69				0.1	10	172	286
SAFE	SZ	EP	3	232	29.92	152			-0.3	2	239	283

05

Dom, 6-Ene-2008

Hora:02:37 : 27.4 Lat: 9.723N Lon: 62.397W Prof: 14.5 kms. ;RMS: 0.3 secs;

Magnitudes: 3.1 MD NumEst: 5;Agencia: UDO; sismo Local

Localizado en el municipio TUCUPITA, estado DELTA AMACURO, a 74 km al este de la población de La Pica en el municipio MATURIN del estado MONAGAS

STAT	SP	IPHASW	D	HRMM	SECON	CODA	AMPLIT	PERI	TRES	W	DIS	CAZ
CARU	SZ	EP	2	237	43.24				0.3	5	89.8	299
CARU	SZ	ES	2	237	54.72				0.4	5	89.8	299
CATA	SZ	EP	2	237	47.82				-0.1	5	122	323
CATA	SZ	ES	2	238	2.82				-0.2	5	122	323
CAMV	SZ	EP	2	237	50.11				-0.1	5	137	312
CAMV	SZ	ES	2	238	7.21				0.2	5	137	312
COAV	SZ	EP	2	237	54.12	76			-0.3	5	164	287
COAV	SZ	ES	2	238	14.12				-0.3	5	164	287
SAFE	SZ	EP	3	238	4.00				0.7	2	230	284

06

Mar, 8-Ene-2008

Hora:07:42 : 59.8 Lat: 10.593N Lon: 63.132W Prof: 11.2 kms. ;RMS: 0.0 secs;

Magnitudes: 1.2 MD NumEst: 3;Agencia: UDO; sismo Local

Localizado en el municipio BENITEZ, estado SUCRE, a 3 km al noroeste de la población de Tunapuy, Capital del municipio LIBERTADOR del estado SUCRE

STAT	SP	IPHASW	D	HRMM	SECON	CODA	AMPLIT	PERI	TRES	W	DIS	CAZ
------	----	--------	---	------	-------	------	--------	------	------	---	-----	-----

CATA	SZ	IP	C	742	2.28	13			0.0	10	6.81	84
CATA	SZ	IS	1	742	4.10				0.0	7	6.81	84
CAMV	SZ	EP	3	742	4.29				0.0	2	21.4	257
COAV	SZ	EP	3	742	15.48				0.0	2	90.1	238

-----

07

Mar, 8-Ene-2008

Hora:15:17 : 2.9 Lat: 10.415N Lon: 62.316W Prof: 14.7 kms. ;RMS: 0.3 secs;

Magnitudes: 3.5 MD NumEst: 5;Agencia: UDO; sismo Local

Localizado en el Golfo de Paria

STAT	SP	IPHASW	D	HRMM	SECON	CODA	AMPLIT	PERI	TRES	W	DIS	CAZ
CATA	SZ	EP	2	1517	17.52				-0.1	5	85.0	284
CATA	SZ	ES	3	1517	28.43				-0.1	2	85.0	284
CARU	SZ	EP	3	1517	18.18				-0.7	2	93.2	249
CAMV	SZ	EP	3	1517	21.84				0.1	2	111	278
COAV	SZ	EP	2	1517	30.74	116			0.3	5	168	260
SAFE	SZ	EP	3	1517	39.06				-0.1	2	234	265

-----

08

Mar, 8-Ene-2008

Hora:16:10 : 2.1 Lat: 10.303N Lon: 64.803W Prof: 3.1 kms. ;RMS: 0.2 secs;

Magnitudes: Sin magnitud NumEst: 3;Agencia: UDO; sismo Local

Localizado en el Mar Caribe (Fosa de Cariaco)

STAT	SP	IPHASW	D	HRMM	SECON	CODA	AMPLIT	PERI	TRES	W	DIS	CAZ
SAFE	SZ	EPg	2	1610	9.79				-0.13	5	41.2	105
SAFE	SZ	ESg	3	1610	15.62				-0.12	2	41.2	105
CUM	SE	ES	3	1610	23.60				-0.14	2	68.0	78
COAV	SZ	EP	2	1610	21.25				0.11	5	108	98
COAV	SZ	ES	3	1610	35.60				0.35	2	108	98

-----

09

Mie, 9-Ene-2008

Hora:15:55 : 18.8 Lat: 10.523N Lon: 63.171W Prof: 12.8 kms. ;RMS: 0.1 secs;

Magnitudes: 2.3 MD NumEst: 3;Agencia: UDO; sismo Local

Localizado en el municipio BENITEZ, estado SUCRE, a 4 km al suroeste de la población de El Pilar, Capital del municipio BENITEZ del estado SUCRE

STAT	SP	IPHASW	D	HRMM	SECON	CODA	AMPLIT	PERI	TRES	W	DIS	CAZ
CATA	SZ	EP	2	1555	22.18				-0.1	5	14.0	52
CATA	SZ	IS	1	1555	24.92				0.0	7	14.0	52
CAMV	SZ	IP	C	1555	22.74				0.0	10	16.8	280
CAMV	SZ	ES	3	1555	25.65				0.0	2	16.8	280
COAV	SZ	EP	2	1555	33.38	36			0.1	5	82.4	241
COAV	SZ	ES	2	1555	43.80				-0.1	5	82.4	241

-----  
10

Mie, 9-Ene-2008

Hora:17:40 : 4.1 Lat: 10.033N Lon: 63.346W Prof: 38.3 kms. ;RMS: 0.1 secs;

Magnitudes: 2.6 MD NumEst: 4;Agencia: UDO; sismo Local

Localizado en el municipio MATURIN, estado MONAGAS, a 18 km al noreste de la población de Aragua De Maturín, Capital del municipio PIAR del estado MONAGAS

STAT	SP	IPHASW	D	HRMM	SECON	CODA	AMPLIT	PERI	TRES	W	DIS	CAZ
CARU	SZ	EP	3	1740	11.73				-0.1	2	27.3	70
COAV	SZ	IP	1	1740	15.06	50			0.0	7	54.5	285
COAV	SZ	ES	2	1740	23.16				0.0	5	54.5	285
CATA	SZ	EP	3	1740	17.18				0.1	2	69.7	26
CATA	SZ	IS	1	1740	26.63				0.0	7	69.7	26
SAFE	SZ	EP	3	1740	24.33				-0.1	2	121	279
SAFE	SZ	ES	3	1740	39.51				0.0	2	121	279

-----  
11

Jue,10-Ene-2008

Hora:16:10 : 3.9 Lat: 10.232N Lon: 64.697W Prof: 3.2 kms. ;RMS: 0.3 secs;

Magnitudes: 2.6 MD NumEst: 3;Agencia: UDO; sismo Local

Localizado en el Mar Caribe (Fosa de Cariaco)

STAT	SP	IPHASW	D	HRMM	SECON	CODA	AMPLIT	PERI	TRES	W	DIS	CAZ
SAFE	SZ	IPg	C	1610	9.41				-0.02	10	28.3	96
SAFE	SZ	ESg	3	1610	12.98				-0.57	2	28.3	96
CUM	SE	ES	3	1610	22.93				-0.02	2	59.1	69
COAV	SZ	EP	3	1610	21.09	50			0.16	2	95.7	95
COAV	SZ	ES	3	1610	34.33				0.78	2	95.7	95

-----  
12

Vie,11-Ene-2008

Hora:07:19 : 1.6 Lat: 10.323N Lon: 63.315W Prof: 13.9 kms. ;RMS: 0.2 secs;

Magnitudes: 2.4 MD NumEst: 3;Agencia: UDO; sismo Local

Localizado en el municipio ANDRES ELOY BLANCO, estado SUCRE, a 23 km al sureste de la población de Casanay en el municipio ANDRES ELOY BLANCO del estado SUCRE

STAT	SP	IPHASW	D	HRMM	SECON	CODA	AMPLIT	PERI	TRES	W	DIS	CAZ
CAMV	SZ	EP	3	719	7.19				0.3	2	25.2	358
CAMV	SZ	ES	3	719	10.62				-0.1	2	25.2	358
CATA	SZ	IP	1	719	9.32				0.1	7	40.8	41
CATA	SZ	ES	3	719	14.31				-0.6	2	40.8	41
COAV	SZ	EP	2	719	12.18	39			-0.1	5	59.0	252



13

Vie,11-Ene-2008

Hora:09:05 : 19.2 Lat: 11.016N Lon: 62.515W Prof: 69.9 kms. ;RMS: 0.3 secs;

Magnitudes: 3.1 MD NumEst: 5;Agencia: UDO; sismo Local

Localizado en el Mar Caribe

STAT	SP	IPHASW	D	HRMM	SECON	CODA	AMPLIT	PERI	TRES	W	DIS	CAZ
CATA	SZ	IP	1	9 5	34.31				0.0	7	76.1	233
CATA	SZ	ES	3	9 5	46.12				0.6	2	76.1	233
CAMV	SZ	IP	1	9 5	37.23				0.0	7	102	240
CAMV	SZ	ES	3	9 5	49.56				-0.9	2	102	240
CARU	SZ	IP	1	9 5	39.01				0.0	7	119	213
CARU	SZ	ES	3	9 5	53.77				0.0	2	119	213
COAV	SZ	EP	2	9 5	45.37	75			0.0	5	172	237
COAV	SZ	ES	3	9 6	5.15				0.4	2	172	237
SAFE	SZ	EP	3	9 5	52.36				0.1	2	229	247

14

Vie,11-Ene-2008

Hora:10:16 : 28.3 Lat: 10.485N Lon: 63.16W Prof: 10.4 kms. ;RMS: 0.3 secs;

Magnitudes: 1.2 MD NumEst: 3;Agencia: UDO; sismo Local

Localizado en el municipio BENITEZ, estado SUCRE, a 6 km al sur de la población de El Pilar, Capital del municipio BENITEZ del estado SUCRE

STAT	SP	IPHASW	D	HRMM	SECON	CODA	AMPLIT	PERI	TRES	W	DIS	CAZ
CATA	SZ	IP	C	1016	31.98	13			0.2	10	15.4	39
CATA	SZ	ES	2	1016	33.88				-0.5	5	15.4	39
CAMV	SZ	ES	2	1016	35.37				0.0	5	18.9	290
COAV	SZ	ES	3	1016	52.86				-0.4	2	81.9	243

15

Vie,11-Ene-2008

Hora:16:27 : 57.4 Lat: 10.006N Lon: 64.818W Prof: 3.8 kms. ;RMS: 0.5 secs;

Magnitudes: 2.4 MD NumEst: 3;Agencia: UDO; sismo Local

Localizado en el municipio BOLIVAR, estado ANZOATEGUI, a 20 km al suroeste de la población de BARCELONA, Capital del municipio BOLIVAR del estado ANZOATEGUI

STAT	SP	IPHASW	D	HRMM	SECON	CODA	AMPLIT	PERI	TRES	W	DIS	CAZ
SAFE	SZ	IPg	C	1628	6.20				-0.08	10	47.1	62
SAFE	SZ	ES	2	1628	12.48				-0.39	5	47.1	62
CUM	SE	ES	2	1628	23.68				0.46	5	82.7	56
COAV	SZ	EP	3	1628	17.94	40			1.26	2	110	81
COAV	SZ	ES	3	1628	30.63				-0.33	2	110	81

16

Sab,12-Ene-2008

Hora:14:15 : 59.6 Lat: 10.377N Lon: 62.274W Prof: 21.9 kms. ;RMS: 0.8 secs;

Magnitudes: 3.9 MD NumEst: 7;Agencia: UDO; sismo Local

Localizado en el Golfo de Paria

STAT	SP	IPHASW	D	HRMM	SECON	CODA	AMPLIT	PERI	TRES	W	DIS	CAZ
CATA	SZ	EP		1415	15.41				0.3	10	90.6	286
CATA	SZ	ES		1415	25.98				-0.6	10	90.6	286
CARU	SZ	EP		1415	15.33	146			-0.6	10	96.2	253
CARU	SZ	ES		1415	27.38				-0.7	10	96.2	253
CAMV	SZ	EP		1415	19.01	142			-0.1	10	116	280
CAMV	SZ	ES		1415	33.33				-0.2	10	116	280
COAV	SZ	EP		1415	27.67	162			0.0	10	172	262
COAV	SZ	ES		1415	50.29				1.9	10	172	262
CUM	SZ	EP		1415	32.45				0.1	10	210	272
CUM	SE	ES		1415	57.33				0.8	10	210	272
MAN	SZ	EP		1415	32.61				0.2	10	211	276
SAFE	SZ	EP		1415	36.07	185			0.3	10	238	266
SAFE	SZ	ES		1416	1.13				-1.3	10	238	266

17

Sab,12-Ene-2008

Hora:17:36 : 58.9 Lat: 10.082N Lon: 63.689W Prof: 7.8 kms. ;RMS: 0.7 secs;

Magnitudes: 2.4 MD NumEst: 4;Agencia: UDO; sismo Local

Localizado en el municipio ACOSTA, estado MONAGAS, a 6 km al sureste de la población de San Antonio, Capital del municipio ACOSTA del estado MONAGAS

STAT	SP	IPHASW	D	HRMM	SECON	CODA	AMPLIT	PERI	TRES	W	DIS	CAZ
COAV	SZ	IP	C	1737	2.26	35			-0.3	10	17.2	299
COAV	SZ	IS	1	1737	5.70				0.4	7	17.2	299
CARU	SZ	ES	4	1737	20.75				2.1	0	63.4	86
CAMV	SZ	EP	3	1737	11.38				0.7	2	65.6	38
CAMV	SZ	ES	3	1737	19.07				-0.3	2	65.6	38
CUM	SE	EP	3	1737	12.47				1.5	2	67.2	305
CUM	SE	ES	3	1737	18.53				-1.3	2	67.2	305
SAFE	SZ	EP	2	1737	14.28	42			0.7	5	83.4	280
SAFE	SZ	ES	2	1737	24.21				-0.3	5	83.4	280

18

Lun,14-Ene-2008

Hora:03:19 : 3.7 Lat: 10.639N Lon: 64.713W Prof: 6.6 kms. ;RMS: 0.3 secs;

Magnitudes: 2.7 MD NumEst: 4;Agencia: UDO; sismo Local

Localizado en el Mar Caribe (Fosa de Cariaco)

STAT	SP	IPHASW	D	HRMM	SECON	CODA	AMPLIT	PERI	TRES	W	DIS	CAZ
SAFE	SZ	IP	D	319	13.88	57			-0.1	10	56.3	148
SAFE	SZ	ES	3	319	22.39				0.8	2	56.3	148
MAN	SZ	EP	2	319	14.32	41			0.1	5	57.9	98

MAN	SZ	ES	3	319	21.85					-0.2	2	57.9	98
CUM	SE	EP	3	319	15.29					0.5	2	61.3	112
CUM	SE	ES	3	319	22.69					-0.3	2	61.3	112
COAV	SZ	EP	3	319	23.11		62			0.2	2	111	119
COAV	SZ	ES		319	37.12					0.0	10	111	119

19

Lun,14-Ene-2008

Hora:18:01 : 20.5 Lat: 10.679N Lon: 63.187W Prof: 12.4 kms. ;RMS: 0.1 secs;

Magnitudes: 2.5 MD NumEst: 4;Agencia: UDO; sismo Local

Localizado en el municipio ARISMENDI, estado SUCRE, a 6 km al suroeste de la población de El Morro De Puerto Santo, Capital del municipio ARISMENDI del estado SUCRE

STAT	SP	IPHASW	D	HRMM	SECON	CODA	AMPLIT	PERI	TRES	W	DIS	CAZ
CATA	SZ	IP		18	1	24.17			0.0	10	15.4	124
CATA	SZ	ES	3	18	1	26.69			-0.2	2	15.4	124
CAMV	SZ	IP		18	1	25.09			0.1	10	20.5	226
CAMV	SZ	IS	1	18	1	28.15			-0.1	7	20.5	226
CARU	SZ	EP	3	18	1	31.76			0.1	2	62.5	173
CARU	SZ	ES	3	18	1	40.02			0.2	2	62.5	173
COAV	SZ	IP	1	18	1	36.11		45	-0.2	7	90.7	231
COAV	SZ	ES	2	18	1	47.99			0.1	5	90.7	231

20

Mar,15-Ene-2008

Hora:16:18 : 14.7 Lat: 10.201N Lon: 64.822W Prof: 3.2 kms. ;RMS: 0.5 secs;

Magnitudes: 2.6 MD NumEst: 3;Agencia: UDO; sismo Local

Localizado en el Mar Caribe (Fosa de Cariaco)

STAT	SP	IPHASW	D	HRMM	SECON	CODA	AMPLIT	PERI	TRES	W	DIS	CAZ
SAFE	SZ	IPg		1618	22.20				-0.51	10	41.9	89
SAFE	SZ	ESg	2	1618	28.32				-0.30	5	41.9	89
CUM	SE	ES	3	1618	38.79				0.91	2	73.2	70
COAV	SZ	IP		1618	34.46		47		0.51	10	109	92
COAV	SZ	ES	3	1618	48.55				0.36	2	109	92

21

Mar,15-Ene-2008

Hora:22:39 : 41.4 Lat: 10.221N Lon: 62.888W Prof: 12.5 kms. ;RMS: 0.2 secs;

Magnitudes: 2.3 MD NumEst: 5;Agencia: UDO; sismo Local

Localizado en el municipio MATURIN, estado MONAGAS, a 27 km al noreste de la población de Caripito, Capital del municipio BOLIVAR del estado MONAGAS

STAT	SP	IPHASW	D	HRMM	SECON	CODA	AMPLIT	PERI	TRES	W	DIS	CAZ
CARU	SZ	IP		2239	46.76				-0.1	10	27.1	245

CARU	SZ	IS	1	2239	50.88				0.1	7	27.1	245
CATA	SZ	EP	3	2239	50.28				0.3	2	46.4	335
CATA	SZ	ES	3	2239	55.89				-0.4	2	46.4	335
CAMV	SZ	EP	3	2239	52.49				0.3	2	59.9	308
COAV	SZ	EP	2	2239	59.23	36			0.1	5	103	266
COAV	SZ	ES	3	2240	11.92				-0.3	2	103	266
SAFE	SZ	EP	3	2240	9.57				0.1	2	170	270

-----

22

Mie,16-Ene-2008

Hora:05:38 : 2.9 Lat: 10.462N Lon: 62.655W Prof: 33.4 kms. ;RMS: 0.2 secs;

Magnitudes: 2.4 MD NumEst: 4;Agencia: UDO; sismo Local

STAT	SP	IPHASW	D	HRMM	SECON	CODA	AMPLIT	PERI	TRES	W	DIS	CAZ
CATA	SZ	EP	3	538	12.36	40			-0.2	2	47.9	289
CATA	SZ	ES	2	538	20.03				0.3	5	47.9	289
CARU	SZ	EP	3	538	14.41	37			-0.2	2	62.8	233
CARU	SZ	ES	2	538	23.27				0.0	5	62.8	233
CAMV	SZ	IP		D	538	16.25			0.0	10	73.6	278
CAMV	SZ	ES	2	538	25.65				-0.4	5	73.6	278
COAV	SZ	ES	2	538	41.75				0.2	5	133	255

-----

23

Sab,19-Ene-2008

Hora:00:36 : 15.3 Lat: 10.311N Lon: 62.284W Prof: 23.2 kms. ;RMS: 0.2 secs;

Magnitudes: 3.1 MD NumEst: 4;Agencia: UDO; sismo Local

Localizado en el Golfo de Paria

STAT	SP	IPHASW	D	HRMM	SECON	CODA	AMPLIT	PERI	TRES	W	DIS	CAZ
CATA	SZ	EP	2	036	30.91				-0.1	5	91.9	290
CATA	SZ	ES	3	036	42.51				-0.1	2	91.9	290
CARU	SZ	EP	2	036	31.00				-0.2	5	93.2	257
CARU	SZ	ES	3	036	43.26				0.3	2	93.2	257
CAMV	SZ	EP	3	036	35.20				0.4	2	117	283
COAV	SZ	EP	3	036	43.46	80			0.5	2	170	264
COAV	SZ	ES	2	037	3.36				-0.1	5	170	264

-----

24

Sab,19-Ene-2008

Hora:12:36 : 45.3 Lat: 10.532N Lon: 63.204W Prof: 8.2 kms. ;RMS: 0.1 secs;

Magnitudes: 1.5 MD NumEst: 3;Agencia: UDO; sismo Local

Localizado en el municipio BENITEZ, estado SUCRE, a 6 km al suroeste de la población de El Pilar, Capital del municipio BENITEZ del estado SUCRE

STAT	SP	IPHASW	D	HRMM	SECON	CODA	AMPLIT	PERI	TRES	W	DIS	CAZ
CAMV	SZ	IP		C	1236	48.38	17		0.0	10	13.0	278

CAMV	SZ	ES	2	1236	50.46					-0.1	5	13.0	278
CATA	SZ	IP		C	1236	48.82				0.0	10	16.5	63
CATA	SZ	ES	2	1236	51.53					0.1	5	16.5	63
COAV	SZ	EP	3	1236	59.57					0.1	2	79.8	239
COAV	SZ	ES	2	1237	9.84					0.0	5	79.8	239

-----

25

Sab,19-Ene-2008

Hora:13:17 : 41.9 Lat: 10.69N Lon: 63.191W Prof: 9.3 kms. ;RMS: 0.2 secs;

Magnitudes: 2.1 MD NumEst: 3;Agencia: UDO; sismo Local

Localizado en el municipio ARISMENDI, estado SUCRE, a 5 km al suroeste de la población de El Morro De Puerto Santo, Capital del municipio ARISMENDI del estado SUCRE

STAT	SP	IPHASW	D	HRMM	SECON	CODA	AMPLIT	PERI	TRES	W	DIS	CAZ
CATA	SZ	EP	2	1317	45.63				0.2	5	16.5	127
CATA	SZ	IS	1	1317	48.03				-0.1	7	16.5	127
CAMV	SZ	EP	2	1317	46.36				0.2	5	21.1	223
CAMV	SZ	ES	2	1317	49.33				-0.1	5	21.1	223
COAV	SZ	EP	2	1317	57.41	30			-0.4	5	91.2	230
COAV	SZ	ES	2	1318	9.75				0.2	5	91.2	230

-----

26

Sab,19-Ene-2008

Hora:19:09 : 19.3 Lat: 10.697N Lon: 63.165W Prof: 4.1 kms. ;RMS: 0.2 secs;

Magnitudes: 2.1 MD NumEst: 3;Agencia: UDO; sismo Local

Localizado en el municipio ARISMENDI, estado SUCRE, a 3 km al suroeste de la población de El Morro De Puerto Santo, Capital del municipio ARISMENDI del estado SUCRE

STAT	SP	IPHASW	D	HRMM	SECON	CODA	AMPLIT	PERI	TRES	W	DIS	CAZ
CATA	SZ	EP	2	19 9	22.75				0.3	5	14.8	136
CATA	SZ	IS	1	19 9	24.64				-0.1	7	14.8	136
CAMV	SZ	EP	3	19 9	24.00				0.0	2	23.6	227
CAMV	SZ	ES	2	19 9	27.50				0.0	5	23.6	227
COAV	SZ	EP	2	19 9	35.72	30			-0.3	5	93.8	231
COAV	SZ	ES	2	19 9	48.55				0.2	5	93.8	231

-----

27

Dom,20-Ene-2008

Hora:11:11 : 37.6 Lat: 10.517N Lon: 63.168W Prof: 0.4 kms. ;RMS: 0.2 secs;

Magnitudes: 2.7 MD NumEst: 6;Agencia: UDO; sismo Local

Localizado en el municipio BENITEZ, estado SUCRE, a 4 km al suroeste de la población de El Pilar, Capital del municipio BENITEZ del estado SUCRE

STAT	SP	IPHASW	D	HRMM	SECON	CODA	AMPLIT	PERI	TRES	W	DIS	CAZ
------	----	--------	---	------	-------	------	--------	------	------	---	-----	-----

CATA	SZ	IP	C	1111	41.00				0.1	10	14.1	49
CATA	SZ	ES	2	1111	43.29				-0.1	5	14.1	49
CAMV	SZ	IP	D	1111	41.51				0.0	10	17.3	282
CAMV	SZ	ES	2	1111	44.34				-0.1	5	17.3	282
CARU	SZ	EP	2	1111	46.40				0.0	5	44.5	172
CARU	SZ	ES	2	1111	52.72				-0.1	5	44.5	172
COAV	SZ	EP	2	1111	52.56	51			-0.4	5	82.4	241
COAV	SZ	ES	2	1112	4.58				0.3	5	82.4	241
MAN	SZ	EP	2	1111	57.93				0.2	5	112	273
MAN	SZ	ES	2	1112	12.46				-0.1	5	112	273
CUM	SE	ES	3	1112	13.11				0.3	2	113	265

-----

28

Dom,20-Ene-2008

Hora:11:23 : 19 Lat: 10.658N Lon: 63.193W Prof: 11.3 kms. ;RMS: 0.2 secs;

Magnitudes: 2.5 MD NumEst: 3;Agencia: UDO; sismo Local

Localizado en el municipio BERMUDEZ, estado SUCRE, a 6 km al este de la población de Carúpano en el municipio BERMUDEZ del estado SUCRE

STAT	SP	IPHASW	D	HRMM	SECON	CODA	AMPLIT	PERI	TRES	W	DIS	CAZ
CATA	SZ	IP	C	1123	22.54				0.1	10	14.9	115
CATA	SZ	ES	2	1123	24.91				-0.1	5	14.9	115
CAMV	SZ	IP	D	1123	23.07				0.0	10	18.4	230
CAMV	SZ	ES	2	1123	25.95				-0.1	5	18.4	230
COAV	SZ	EP	2	1123	34.08	46			-0.4	5	88.7	231
COAV	SZ	ES	2	1123	46.07				0.2	5	88.7	231

-----

29

Lun,21-Ene-2008

Hora:13:20 : 23.6 Lat: 10.04N Lon: 63.102W Prof: 1.5 kms. ;RMS: 0.2 secs;

Magnitudes: 2.7 MD NumEst: 5;Agencia: UDO; sismo Local

Localizado en el municipio BOLIVAR, estado MONAGAS, a 9 km al sur de la población de Caripito, Capital del municipio BOLIVAR del estado MONAGAS

STAT	SP	IPHASW	D	HRMM	SECON	CODA	AMPLIT	PERI	TRES	W	DIS	CAZ
CARU	SZ	IP	D	1320	25.69				0.0	10	8.80	352
CARU	SZ	ES	2	1320	27.36				0.1	5	8.80	352
CAMV	SZ	EP	3	1320	35.32				0.1	2	61.4	337
CAMV	SZ	ES	3	1320	43.76				0.0	2	61.4	337
CATA	SZ	EP	3	1320	35.23				0.0	2	62.1	3
CATA	SZ	ES	2	1320	43.89				0.0	5	62.1	3
COAV	SZ	EP	3	1320	39.08	55			0.7	2	80.5	279
COAV	SZ	ES	3	1320	49.38				0.1	2	80.5	279
SAFE	SZ	ES	3	1321	7.65				-0.5	2	148	277

-----

30

Lun,21-Ene-2008

Hora:16:22 : 6.1 Lat: 10.297N Lon: 63.375W Prof: 21.8 kms. ;RMS: 0.0 secs;

Magnitudes: 2.4 MD NumEst: 3;Agencia: UDO; sismo Local  
 Localizado en el municipio ANDRES ELOY BLANCO, estado SUCRE, a 19 km  
 al noreste de la población de Caripe, Capital del municipio CARIBE del estado  
 MONAGAS

STAT	SP	IPHASW	D	HRMM	SECON	CODA	AMPLIT	PERI	TRES	W	DIS	CAZ
CAMV	SZ	EP	3	1622	12.30				0.0	2	28.6	12
CAMV	SZ	ES	3	1622	16.95				0.0	2	28.6	12
COAV	SZ	IP	1	1622	15.72	40			0.0	7	51.8	253
COAV	SZ	IS	1	1622	22.83				0.0	7	51.8	253
SAFE	SZ	EP	3	1622	25.71				0.0	2	117	265

31

Lun,21-Ene-2008

Hora:17:48 : 3.6 Lat: 10.053N Lon: 62.928W Prof: 66.8 kms. ;RMS: 0.5 secs;

Magnitudes: 2.8 MD NumEst: 3;Agencia: UDO; sismo Local

Localizado en el municipio MATURIN, estado MONAGAS, a 23 km al noreste de  
 la población de La Pica en el municipio MATURIN del estado MONAGAS

STAT	SP	IPHASW	D	HRMM	SECON	CODA	AMPLIT	PERI	TRES	W	DIS	CAZ
CAMV	SZ	EP	3	1748	18.76				0.8	2	79.3	327
CAMV	SZ	ES	3	1748	28.10				-0.6	2	79.3	327
COAV	SZ	EP	3	1748	20.34	56			-0.7	2	101	283
COAV	SZ	ES	2	1748	34.27				0.2	5	101	283
SAFE	SZ	EP	3	1748	29.07				-0.1	2	168	280

32

Mar,22-Ene-2008

Hora:01:06 : 5.3 Lat: 10.541N Lon: 63.174W Prof: 10.2 kms. ;RMS: 0.1 secs;

Magnitudes: 2.4 MD NumEst: 5;Agencia: UDO; sismo Local

Localizado en el municipio BENITEZ, estado SUCRE, a 3 km al suroeste de la  
 población de El Pilar, Capital del municipio BENITEZ del estado SUCRE

STAT	SP	IPHASW	D	HRMM	SECON	CODA	AMPLIT	PERI	TRES	W	DIS	CAZ
CATA	SZ	IP	C	1 6	8.38				0.0	10	13.1	60
CATA	SZ	IS	1	1 6	10.75				0.0	7	13.1	60
CAMV	SZ	IP		1 6	8.80				-0.1	10	16.2	274
CAMV	SZ	ES	2	1 6	11.76				0.2	5	16.2	274
CARU	SZ	EP	3	1 6	13.90				0.0	2	47.2	172
COAV	SZ	EP	2	1 6	19.80	39			0.0	5	83.1	239
COAV	SZ	ES	2	1 6	30.72				0.1	5	83.1	239
SAFE	SZ	EP	3	1 6	29.72				0.3	2	143	255

33

Mie,23-Ene-2008

Hora:13:03 : 4.2 Lat: 10.253N Lon: 64.341W Prof: 25.5 kms. ;RMS: 0.0 secs;

Magnitudes: 1.9 MD NumEst: 3;Agencia: UDO; sismo Local  
 Localizado en el municipio SUCRE, estado SUCRE, a 9 km al sureste de la  
 población de Santa Fe, Capital del municipio SUCRE del estado SUCRE

STAT	SP	IPHASW	D	HRMM	SECON	CODA	AMPLIT	PERI	TRES	W	DIS	CAZ
SAFE	SZ	IP		13	3	9.06	25		0.0	10	11.9	245
SAFE	SZ	ES	3	13	3	12.66			0.0	2	11.9	245
MAN	SZ	EP	3	13	3	11.95			0.0	2	38.0	26
COAV	SZ	EP	3	13	3	14.76			0.0	2	57.3	100

34

Vie,25-Ene-2008

Hora:01:20 : 14.7 Lat: 10.76N Lon: 62.378W Prof: 60.8 kms. ;RMS: 0.2 secs;

Magnitudes: 3 MD NumEst: 5;Agencia: UDO; sismo Local

STAT	SP	IPHASW	D	HRMM	SECON	CODA	AMPLIT	PERI	TRES	W	DIS	CAZ
CATA	SZ	EP	2	120	29.54				0.0	5	77.8	257
CATA	SZ	ES	3	120	40.45				0.0	2	77.8	257
CAMV	SZ	EP	3	120	32.21				-0.6	2	106	257
CAMV	SZ	ES	3	120	46.28				0.2	2	106	257
CARU	SZ	EP	3	120	32.87				0.0	2	107	229
CARU	SZ	ES	3	120	46.21				-0.1	2	107	229
COAV	SZ	EP	2	120	40.94	69			0.2	5	172	247
COAV	SZ	IS	1	120	59.98				0.0	7	172	247
SAFE	SZ	EP	3	120	47.78				-0.4	2	234	255

35

Sab,26-Ene-2008

Hora:04:11 : 42.6 Lat: 9.782N Lon: 63.139W Prof: 43.2 kms. ;RMS: 0.1 secs;

Magnitudes: 3.1 MD NumEst: 3;Agencia: UDO; sismo Local

Localizado en el municipio MATURIN, estado MONAGAS, a 5 km al noreste de  
 la población de MATURÍN, Capital del municipio MATURIN del estado  
 MONAGAS

STAT	SP	IPHASW	D	HRMM	SECON	CODA	AMPLIT	PERI	TRES	W	DIS	CAZ
CARU	SZ	EP	2	411	52.03				0.1	5	37.3	4
CARU	SZ	ES	2	411	58.78				-0.1	5	37.3	4
COAV	SZ	EP	3	411	57.89	79			-0.3	2	86.1	299
COAV	SZ	ES	3	412	9.95				0.2	2	86.1	299
CATA	SZ	EP	3	411	58.69				0.0	2	90.8	5
CATA	SZ	ES	3	412	10.64				0.0	2	90.8	5

36

Sab,26-Ene-2008

Hora:05:51 : 27 Lat: 10.418N Lon: 62.296W Prof: 3.1 kms. ;RMS: 0.5 secs;



Magnitudes: 3 MD NumEst: 3;Agencia: UDO; sismo Local  
 Localizado en el Golfo de Paria

STAT	SP	IPHASW	D	HRMM	SECON	CODA	AMPLIT	PERI	TRES	W	DIS	CAZ
CATA	SZ	EPg	2	551	43.00				0.05	5	87.2	283
CATA	SZ	ESg	3	551	54.35				-0.44	2	87.2	283
CARU	SZ	EP	3	551	43.43				-0.46	2	95.4	250
CARU	SZ	ES	3	551	55.84				-0.58	2	95.4	250
COAV	SZ	EP	3	551	55.91	69			0.16	2	170	260
COAV	SZ	ES	3	552	18.18				1.13	2	170	260

37

Sab,26-Ene-2008

Hora:13:46 : 15 Lat: 10.211N Lon: 63.16W Prof: 0.9 kms. ;RMS: 0.1 secs;

Magnitudes: 2.3 MD NumEst: 5;Agencia: UDO; sismo Local

Localizado en el municipio MATURIN, estado MONAGAS, a 12 km al noroeste de la población de Caripito, Capital del municipio BOLIVAR del estado MONAGAS

STAT	SP	IPHASW	D	HRMM	SECON	CODA	AMPLIT	PERI	TRES	W	DIS	CAZ
CARU	SZ	EP	2	1346	17.58				-0.1	5	11.4	153
CARU	SZ	ES	2	1346	19.76				0.1	5	11.4	153
CAMV	SZ	ES	3	1346	28.98				-0.2	2	41.6	335
CATA	SZ	EP	3	1346	23.61				0.0	2	44.2	13
CATA	SZ	ES	2	1346	29.94				0.0	5	44.2	13
COAV	SZ	EP	3	1346	29.03	37			0.4	2	73.3	265
COAV	SZ	ES	2	1346	38.72				0.0	5	73.3	265
SAFE	SZ	EP	3	1346	39.54				0.0	2	140	270

38

Dom,27-Ene-2008

Hora:15:03 : 9.7 Lat: 10.519N Lon: 63.286W Prof: 6.5 kms. ;RMS: 0.1 secs;

Magnitudes: 2.4 MD NumEst: 3;Agencia: UDO; sismo Local

Localizado en el municipio ANDRES MATA, estado SUCRE, a 14 km al este de la población de Casanay en el municipio ANDRES ELOY BLANCO del estado SUCRE

STAT	SP	IPHASW	D	HRMM	SECON	CODA	AMPLIT	PERI	TRES	W	DIS	CAZ
CAMV	SZ	IP	C	15	3	11.45			0.0	10	5.30	311
CAMV	SZ	ES	2	15	3	12.68			0.0	5	5.30	311
CATA	SZ	EP	2	15	3	14.71			0.0	5	25.3	69
CATA	SZ	ES	3	15	3	18.23			-0.2	2	25.3	69
COAV	SZ	EP	2	15	3	22.77	41		0.2	5	71.4	236
COAV	SZ	ES	2	15	3	31.91			-0.2	5	71.4	236

39

Mar,29-Ene-2008

Hora:18:34 : 3.2 Lat: 11.432N Lon: 64.84W Prof: 19.3 kms. ;RMS: 0.2 secs;

Magnitudes: 3 MD NumEst: 4;Agencia: UDO; sismo Local

Localizado en el Mar Caribe

STAT	SP	IPHASW	D	HRMM	SECON	CODA	AMPLIT	PERI	TRES	W	DIS	CAZ
MAN	SZ	EP	3	1834	23.24				0.0	2	120	143
MAN	SZ	ES	3	1834	37.97				0.0	2	120	143
SAFE	SZ	EP	2	1834	26.60				-0.1	5	142	162
COAV	SZ	EP	2	1834	32.63	73			0.2	5	179	142
COAV	SZ	IS	1	1834	53.98				0.0	7	179	142
CATA	SZ	EP	3	1834	36.13				-0.4	2	214	115

40

Mie,30-Ene-2008

Hora:16:06 : 36.2 Lat: 10.331N Lon: 62.372W Prof: 4.2 kms. ;RMS: 0.1 secs;

Magnitudes: 3.4 MD NumEst: 4;Agencia: UDO; sismo Local

Localizado en el Golfo de Paria

STAT	SP	IPHASW	D	HRMM	SECON	CODA	AMPLIT	PERI	TRES	W	DIS	CAZ
CATA	SZ	EP	2	16 6	51.00				0.1	5	82.0	291
CATA	SZ	ES	2	16 7	1.66				-0.1	5	82.0	291
CARU	SZ	EP	3	16 6	51.00				-0.3	2	84.4	254
CARU	SZ	ES	2	16 7	2.44				0.0	5	84.4	254
COAV	SZ	EP	2	16 7	3.41	99			0.0	5	160	263
COAV	SZ	ES	3	16 7	23.78				0.2	2	160	263
SAFE	SZ	EP	3	16 7	12.78				-0.1	2	227	267

41

Mie,30-Ene-2008

Hora:16:08 : 57.3 Lat: 10.2N Lon: 64.88W Prof: 3.1 kms. ;RMS: 0.2 secs;

Magnitudes: 2.4 MD NumEst: 3;Agencia: UDO; sismo Local

Localizado en el Mar Caribe (Fosa de Cariaco)

STAT	SP	IPHASW	D	HRMM	SECON	CODA	AMPLIT	PERI	TRES	W	DIS	CAZ
SAFE	SZ	IP		16 9	6.40				-0.04	10	48.3	89
SAFE	SZ	ESg	2	16 9	13.11				-0.08	5	48.3	89
MAN	SZ	EP	3	16 9	12.82				0.12	2	85.6	62
COAV	SZ	EP	3	16 9	17.98	41			0.40	2	116	92
COAV	SZ	ES	2	16 9	32.71				0.13	5	116	92

42

Jue,31-Ene-2008

Hora:03:28 : 53.9 Lat: 10.88N Lon: 62.42W Prof: 86.0 kms. ;RMS: 0.2 secs;

Magnitudes: 3.2 MD NumEst: 6;Agencia: UDO; sismo Local

Localizado en el Mar Caribe

STAT	SP	IPHASW	D	HRMM	SECON	CODA	AMPLIT	PERI	TRES	W	DIS	CAZ
CATA	SZ	EP	2	329	10.52				0.1	5	77.5	247
CATA	SZ	ES	2	329	22.74				0.1	5	77.5	247
CAMV	SZ	EP	2	329	13.07				-0.1	5	105	250
CAMV	SZ	ES	2	329	27.16				-0.2	5	105	250
CARU	SZ	EP	2	329	13.85				-0.1	5	113	222
CARU	SZ	ES	2	329	28.84				0.0	5	113	222
COAV	SZ	EP	2	329	20.73	84			-0.1	5	173	243
COAV	SZ	ES	3	329	40.97				0.3	2	173	243
CUM	SZ	EP	2	329	23.85				-0.1	5	201	256
SAFE	SZ	EP	2	329	28.09				0.2	5	233	252

---

**BOLETIN SISMOLOGICO NORORIENTAL**  
**FEBRERO 2008.**

---

43

Dom, 3-Feb-2008

Hora:01:27 : 34.6 Lat: 10.41N Lon: 62.217W Prof: 31.1 kms. ;RMS: 0.2 secs;

Magnitudes: 3.6 MD NumEst: 4;Agencia: UDO; sismo Local

Localizado en el Golfo de Paria

STAT	SP	IPHASW	D	HRMM	SECON	CODA	AMPLIT	PERI	TRES	W	DIS	CAZ
CATA	SZ	EP	2	127	51.31				0.3	5	95.7	283
CATA	SZ	ES	2	128	3.02				-0.2	5	95.7	283
CARU	SZ	EP	2	127	51.90				-0.3	5	103	252
CARU	SZ	ES	2	128	5.30				0.1	5	103	252
CAMV	SZ	EP	3	127	55.30				0.3	2	122	277
COAV	SZ	EP	3	128	2.37	126			-0.2	2	178	261
COAV	SZ	ES	2	128	23.32				0.0	5	178	261

44

Mar, 5-Feb-2008

Hora:22:52 : 58.7 Lat: 10.626N Lon: 63.174W Prof: 13.9 kms. ;RMS: 0.2 secs;

Magnitudes: 1.7 MD NumEst: 3;Agencia: UDO; sismo Local

Localizado en el municipio BENITEZ, estado SUCRE, a 9 km al noroeste de la población de El Pilar, Capital del municipio BENITEZ del estado SUCRE

STAT	SP	IPHASW	D	HRMM	SECON	CODA	AMPLIT	PERI	TRES	W	DIS	CAZ
CATA	SZ	EP		2253	2.12		140.4	0.24	0.1	10	11.7	104
CATA	SZ	ES		2253	4.36				-0.1	10	11.7	104
CAMV	SZ	EP		2253	2.83	11			0.0	10	18.3	243
CAMV	SZ	ES	1	2253	6.03				0.0	7	18.3	243
COAV	SZ	EP		C 2253	13.95	38			-0.1	10	88.3	234
COAV	SZ	ES	3	2253	26.13				0.7	2	88.3	234

45

Mie, 6-Feb-2008

Hora:05:33 : 56.3 Lat: 11.545N Lon: 64.141W Prof: 13.6 kms. ;RMS: 0.6 secs;

Magnitudes: 2.8 MD NumEst: 4;Agencia: UDO; sismo Local

Localizado en el Mar Caribe

STAT	SP	IPHASW	D	HRMM	SECON	CODA	AMPLIT	PERI	TRES	W	DIS	CAZ
MAN	SZ	EPg	2	534	14.57				-0.37	5	109	183
MAN	SZ	ESg	3	534	27.76				-0.97	2	109	183
CUM	SE	ES	3	534	32.22				-0.41	2	124	183
SAFE	SZ	EP	3	534	21.32	57			-0.15	2	152	192
SAFE	SZ	ES	2	534	40.54				0.45	5	152	192
COAV	SZ	EP	3	534	23.35				1.00	2	157	167
COAV	SZ	ES	3	534	41.83				0.21	2	157	167

46

Mie, 6-Feb-2008

Hora:08:28 : 49.1 Lat: 10.389N Lon: 64.665W Prof: 3.8 kms. ;RMS: 0.2 secs;

Magnitudes: 2.6 MD NumEst: 4;Agencia: UDO; sismo Local

Localizado en el Mar Caribe (Fosa de Cariaco)

STAT	SP	IPHASW	D	HRMM	SECON	CODA	AMPLIT	PERI	TRES	W	DIS	CAZ
SAFE	SZ	IP	D	828	55.16				-0.1	10	32.0	129
SAFE	SZ	ES	2	828	59.92				0.1	5	32.0	129
CUM	SZ	EP	2	828	58.92				0.2	5	51.8	85
CUM	SE	ES	2	829	6.02				0.1	5	51.8	85
MAN	SZ	EP	2	828	59.17				-0.2	5	55.6	70
MAN	SZ	ES	2	829	6.99				0.0	5	55.6	70
COAV	SZ	EP	2	829	6.36	51			0.4	5	95.4	106
COAV	SZ	ES	2	829	18.40				-0.2	5	95.4	106

47

Mie, 6-Feb-2008

Hora:10:14 : 54.8 Lat: 11.303N Lon: 62.393W Prof:104.1 kms. ;RMS: 0.2 secs;

Magnitudes: 3 MD NumEst: 3;Agencia: UDO; sismo Local

Localizado en el Mar Caribe

STAT	SP	IPHASW	D	HRMM	SECON	CODA	AMPLIT	PERI	TRES	W	DIS	CAZ
CATA	SZ	IS	1	1015	30.69				0.0	7	107	224
COAV	SZ	IP	D	1015	25.45	73			-0.1	10	202	231
COAV	SZ	ES	2	1015	48.59				0.3	5	202	231
SAFE	SZ	EP	2	1015	32.10				0.4	5	255	242
SAFE	SZ	ES	2	1015	58.71				-0.3	5	255	242

48

Jue, 7-Feb-2008

Hora:19:03 : 27.4 Lat: 10.315N Lon: 64.857W Prof: 2.9 kms. ;RMS: 0.1 secs;

Magnitudes: 2.3 MD NumEst: 3; Agencia: UDO; sismo Local  
 Localizado en el Mar Caribe (Fosa de Cariaco)

STAT	SP	IPHASW	D	HRMM	SECON	CODA	AMPLIT	PERI	TRES	W	DIS	CAZ
SAFE	SZ	IP	D	19	3	36.40			0.0	10	47.3	105
SAFE	SZ	ES	2	19	3	42.98			0.0	5	47.3	105
CUM	SZ	EP	3	19	3	40.57			-0.3	2	73.6	80
CUM	SZ	ES	2	19	3	50.80			0.0	5	73.6	80
COAV	SZ	EP	3	19	3	47.56	38		0.1	2	114	99
COAV	SZ	ES	2	19	4	2.35			0.0	5	114	99

49

Sab, 9-Feb-2008

Hora:11:17 : 3.5 Lat: 10.54N Lon: 62.634W Prof: 90.2 kms. ;RMS: 0.2 secs;

Magnitudes: 3.3 MD NumEst: 4; Agencia: UDO; sismo Local

STAT	SP	IPHASW	D	HRMM	SECON	CODA	AMPLIT	PERI	TRES	W	DIS	CAZ
CATA	SZ	EP	2	1117	17.76				-0.3	5	48.2	278
CATA	SZ	ES	2	1117	28.85				0.1	5	48.2	278
CAMV	SZ	EP	2	1117	20.41				0.2	5	75.3	271
COAV	SZ	EP	2	1117	26.58	95			0.1	5	137	252
COAV	SZ	ES	2	1117	43.41				0.0	5	137	252
SAFE	SZ	EP	2	1117	33.70				-0.1	5	201	260
SAFE	SZ	ES	2	1117	56.10				0.0	5	201	260

50

Lun, 11-Feb-2008

Hora:06:00 : 26.1 Lat: 10.523N Lon: 64.258W Prof: 6.3 kms. ;RMS: 0.0 secs;

Magnitudes: 1.5 MD NumEst: 3; Agencia: UDO; sismo Local

Localizado en el municipio CRUZ SALMERON ACOSTA, estado SUCRE, a 7 km al sur de la población de Araya, Capital del municipio CRUZ SALMERON ACOSTA del estado SUCRE

STAT	SP	IPHASW	D	HRMM	SECON	CODA	AMPLIT	PERI	TRES	W	DIS	CAZ
MAN	SZ	IP	C	6	0	28.24	17		0.0	10	8.65	61
MAN	SZ	ES	2	6	0	29.81			0.0	5	8.65	61
CUM	SE	ES	3	6	0	31.01			0.0	2	12.7	147
SAFE	SZ	EP	3	6	0	33.68			0.0	2	40.2	210

51

Lun, 11-Feb-2008

Hora:09:45 : 59.9 Lat: 10.145N Lon: 62.342W Prof: 24.4 kms. ;RMS: 0.2 secs;

Magnitudes: 2.9 MD NumEst: 4; Agencia: UDO; sismo Local

STAT	SP	IPHASW	D	HRMM	SECON	CODA	AMPLIT	PERI	TRES	W	DIS	CAZ
CATA	SZ	EP	2	945	16.01				0.0	5	94.4	302
CATA	SZ	IS	1	945	27.94				0.0	7	94.4	302
CAMV	SZ	EP	2	945	19.11				-0.3	5	116	293
CAMV	SZ	ES	2	945	33.98				0.1	5	116	293
COAV	SZ	EP	2	945	26.91	63			0.3	5	163	271
COAV	SZ	ES	2	945	46.15				-0.2	5	163	271
SAFE	SZ	EP	2	945	34.83				0.0	5	230	272

52

Mar,12-Feb-2008

Hora:08:56 : 37.5 Lat: 10.95N Lon: 62.245W Prof: 96.1 kms. ;RMS: 0.3 secs;

Magnitudes: 3.5 MD NumEst: 6;Agencia: UDO; sismo Local

Localizado en el Mar Caribe

STAT	SP	IPHASW	D	HRMM	SECON	CODA	AMPLIT	PERI	TRES	W	DIS	CAZ
CATA	SZ	IP	C	856	56.79				0.1	10	98.2	247
CATA	SZ	ES	2	857	10.42				-0.5	5	98.2	247
CAMV	SZ	ES	2	857	16.03				0.2	5	126	250
COAV	SZ	IP	C	857	7.18	107			0.1	10	194	243
COAV	SZ	ES	3	857	28.96				-0.1	2	194	243
MAN	SZ	EP	2	857	9.49				-0.3	5	217	259
CUM	SE	ES	2	857	34.85				0.4	5	221	255
SAFE	SZ	EP	2	857	13.75				-0.4	5	254	251
SAFE	SZ	ES	3	857	40.70				-0.5	2	254	251

53

Mar,12-Feb-2008

Hora:19:05 : 45.6 Lat: 9.976N Lon: 64.542W Prof: 3.0 kms. ;RMS: 0.2 secs;

Magnitudes: 2.4 MD NumEst: 3;Agencia: UDO; sismo Local

Localizado en el municipio BOLIVAR, estado ANZOATEGUI, a 24 km al sureste de la población de BARCELONA, Capital del municipio BOLIVAR del estado ANZOATEGUI

STAT	SP	IPHASW	D	HRMM	SECON	CODA	AMPLIT	PERI	TRES	W	DIS	CAZ
SAFE	SZ	EP	2	19	5	51.62	40		0.04	5	27.8	24
SAFE	SZ	ES	3	19	5	54.88			-0.28	2	27.8	24
CUM	SE	ES	3	19	6	6.02			0.24	2	62.7	37
COAV	SZ	EP	3	19	6	0.15			-0.13	2	80.9	76

54

Mie,13-Feb-2008

Hora:20:06 : 41.2 Lat: 10.417N Lon: 62.189W Prof: 24.6 kms. ;RMS: 0.4 secs;

Magnitudes: 4.9 MD NumEst: 6;Agencia: UDO; sismo Local

Localizado en el Golfo de Paria

STAT	SP	IPHASW	D	HRMM	SECON	CODA	AMPLIT	PERI	TRES	W	DIS	CAZ
------	----	--------	---	------	-------	------	--------	------	------	---	-----	-----

CATA	SZ	EP	2	20	6	57.77				-0.2	5	98.6	282
CATA	SZ	ES	3	20	7	10.99				0.6	2	98.6	282
CAMV	SZ	EP	2	20	7	2.35				0.3	5	125	277
CAMV	SZ	ES	3	20	7	16.56				-0.9	2	125	277
COAV	SZ	EP	1	20	7	10.14	370			-0.1	7	182	261
COAV	SZ	IS	3	20	7	32.00				0.3	2	182	261
CUM	SZ	EP	3	20	7	14.93				0.1	2	220	270
CUM	SE	ES	3	20	7	39.95				0.3	2	220	270
MAN	SZ	EP	3	20	7	14.77				0.0	2	220	274
MAN	SZ	ES	3	20	7	39.31				-0.3	2	220	274
SAFE	SZ	EP	3	20	7	18.53	424			0.3	2	248	265

-----

55

Jue,14-Feb-2008

Hora:01:58 : 26.9 Lat: 10.29N Lon: 62.982W Prof: 14.7 kms. ;RMS: 0.3 secs;

Magnitudes: 2.8 MD NumEst: 4;Agencia: UDO; sismo Local

Localizado en el municipio BENITEZ, estado SUCRE, a 24 km al noreste de la población de Caripito, Capital del municipio BOLIVAR del estado MONAGAS

STAT	SP	IPHASW	D	HRMM	SECON	CODA	AMPLIT	PERI	TRES	W	DIS	CAZ
CATA	SZ	EP	2	158	33.85				0.1	5	35.7	344
CATA	SZ	ES	3	158	38.49				-0.4	2	35.7	344
CAMV	SZ	EP	2	158	35.84				0.2	5	47.1	308
CAMV	SZ	ES	3	158	41.85				-0.2	2	47.1	308
COAV	SZ	IP		158	43.02	59			-0.1	10	93.7	261
COAV	SZ	ES	3	158	55.39				0.3	2	93.7	261
SAFE	SZ	EP	3	158	53.98				0.6	2	160	267

-----

56

Jue,14-Feb-2008

Hora:02:27 : 46.5 Lat: 10.543N Lon: 63.157W Prof: 7.7 kms. ;RMS: 0.1 secs;

Magnitudes: 2.4 MD NumEst: 3;Agencia: UDO; sismo Local

Localizado en el municipio BENITEZ, estado SUCRE, a 1 km al suroeste de la población de El Pilar, Capital del municipio BENITEZ del estado SUCRE

STAT	SP	IPHASW	D	HRMM	SECON	CODA	AMPLIT	PERI	TRES	W	DIS	CAZ
CATA	SZ	IP		227	49.19				0.0	10	11.5	56
CATA	SZ	ES	3	227	51.08				-0.1	2	11.5	56
CAMV	SZ	EP	2	227	50.53				0.2	5	18.1	273
CAMV	SZ	ES	2	227	52.99				-0.1	5	18.1	273
COAV	SZ	IP		228	1.44	41			0.0	10	84.7	240
COAV	SZ	ES	3	228	12.55				0.0	2	84.7	240

-----

57

Jue,14-Feb-2008

Hora:05:30 : 46 Lat: 10.347N Lon: 62.335W Prof: 15.0 kms. ;RMS: 0.5 secs;

Magnitudes: 3.5 MD NumEst: 3;Agencia: UDO; sismo Local

## Localizado en el Golfo de Paria

STAT	SP	IPHASW	D	HRMM	SECON	CODA	AMPLIT	PERI	TRES	W	DIS	CAZ
CATA	SZ	EP	2	531	0.19				-0.5	5	85.3	289
CATA	SZ	ES	3	531	12.33				0.7	2	85.3	289
CAMV	SZ	EP	2	531	4.78				0.1	5	110	282
COAV	SZ	IP	1	531	13.31	111			0.2	7	165	263
COAV	SZ	ES	3	531	32.26				-0.9	2	165	263

-----

58

Jue,14-Feb-2008

Hora:06:25 : 46.9 Lat: 10.922N Lon: 63.106W Prof: 9.8 kms. ;RMS: 0.4 secs;

Magnitudes: 3.5 MD NumEst: 5;Agencia: UDO; sismo Local

Localizado en el Mar Caribe

STAT	SP	IPHASW	D	HRMM	SECON	CODA	AMPLIT	PERI	TRES	W	DIS	CAZ
CATA	SZ	IP		D	625	53.61			0.0	10	35.8	174
CATA	SZ	ES	3	625	58.73				0.1	2	35.8	174
CAMV	SZ	IP	1	625	55.53				-0.1	7	47.4	210
CAMV	SZ	ES	3	626	1.92				-0.2	2	47.4	210
COAV	SZ	IP		D	626	6.85	115		0.1	10	116	223
COAV	SZ	ES	3	626	20.73				-0.6	2	116	223
CUM	SZ	EP	2	626	9.18				0.1	5	131	245
CUM	SE	ES	3	626	26.34				0.8	2	131	245
SAFE	SZ	EP	3	626	13.43				-1.1	2	166	242

-----

59

Jue,14-Feb-2008

Hora:08:00 : 39.2 Lat: 10.274N Lon: 63.05W Prof: 16.5 kms. ;RMS: 0.0 secs;

Magnitudes: 2.7 MD NumEst: 4;Agencia: UDO; sismo Local

Localizado en el municipio BENITEZ, estado SUCRE, a 18 km al noreste de la población de Caripito, Capital del municipio BOLIVAR del estado MONAGAS

STAT	SP	IPHASW	D	HRMM	SECON	CODA	AMPLIT	PERI	TRES	W	DIS	CAZ
CATA	SZ	EP	3	8 0	46.18				0.0	2	36.2	356
CATA	SZ	ES	3	8 0	51.33				0.0	2	36.2	356
CAMV	SZ	EP	3	8 0	47.22				0.0	2	42.7	316
CAMV	SZ	ES	3	8 0	53.17				0.0	2	42.7	316
COAV	SZ	EP	3	8 0	54.04	51			0.0	2	86.1	262
COAV	SZ	ES	3	8 1	5.10				0.0	2	86.1	262
SAFE	SZ	EP	3	8 1	4.33				0.0	2	152	267

-----

60

Vie,15-Feb-2008

Hora:02:47 : 25.1 Lat: 10.42N Lon: 62.105W Prof: 15.0 kms. ;RMS: 0.3 secs;

Magnitudes: 3 MD NumEst: 4;Agencia: UDO; sismo Local

Localizado en el Golfo de Paria



STAT	SP	IPHASW	D	HRMM	SECON	CODA	AMPLIT	PERI	TRES	W	DIS	CAZ
CATA	SZ	EP	2	247	43.70	55			0.4	5	107	281
CATA	SZ	ES	2	247	56.56				-0.3	5	107	281
CAMV	SZ	ES	3	248	4.32				0.3	2	134	276
COAV	SZ	EP	2	247	55.90	82			-0.2	5	191	261
COAV	SZ	ES	3	248	19.69				0.6	2	191	261
SAFE	SZ	EP	3	248	4.01				-0.2	2	257	265

-----

61

Vie,15-Feb-2008

Hora:11:11 : 60 Lat: 11.333N Lon: 64.955W Prof: 18.5 kms. ;RMS: 0.2 secs;

Magnitudes: 3.1 MD NumEst: 4;Agencia: UDO; sismo Local

Localizado en el Mar Caribe

STAT	SP	IPHASW	D	HRMM	SECON	CODA	AMPLIT	PERI	TRES	W	DIS	CAZ
MAN	SZ	EP	3	1111	19.83				-0.1	2	120	135
MAN	SZ	ES	2	1111	34.68				-0.1	5	120	135
CUM	SE	ES	2	1111	37.61				0.0	5	130	140
SAFE	SZ	EP	3	1111	22.27				-0.3	2	137	156
SAFE	SZ	ES	2	1111	39.44				0.1	5	137	156
COAV	SZ	EP	3	1111	29.63	79			0.5	2	179	136
COAV	SZ	ES	2	1111	50.81				0.0	5	179	136

-----

62

Vie,15-Feb-2008

Hora:18:45 : 0.8 Lat: 10.86N Lon: 63.08W Prof: 16.2 kms. ;RMS: 0.1 secs;

Magnitudes: 2.8 MD NumEst: 4;Agencia: UDO; sismo Local

Localizado en el Mar Caribe

STAT	SP	IPHASW	D	HRMM	SECON	CODA	AMPLIT	PERI	TRES	W	DIS	CAZ
CATA	SZ	EP	2	1845	6.76				0.1	5	28.7	178
CATA	SZ	IS	1	1845	10.97				0.0	7	28.7	178
CAMV	SZ	EP	2	1845	8.66				-0.3	5	43.3	218
CAMV	SZ	IS	1	1845	15.02				0.1	7	43.3	218
COAV	SZ	EP	2	1845	19.97	56			0.1	5	113	227
COAV	SZ	ES	2	1845	33.94				-0.1	5	113	227
MAN	SZ	EP	2	1845	21.94				0.1	5	126	255

-----

63

Sab,16-Feb-2008

Hora:01:16 : 16.7 Lat: 10.09N Lon: 62.174W Prof: 15.0 kms. ;RMS: 0.5 secs;

Magnitudes: 2.8 MD NumEst: 3;Agencia: UDO; sismo Local

Localizado en el Golfo de Paria

STAT	SP	IPHASW	D	HRMM	SECON	CODA	AMPLIT	PERI	TRES	W	DIS	CAZ
CATA	SZ	EP	3	116	35.61				-0.2	2	113	300

CATA	SZ	ES	2	116	49.99				0.0	5	113	300
CAMV	SZ	EP	3	116	38.45				-0.9	2	136	292
CAMV	SZ	ES	2	116	56.25				0.2	5	136	292
COAV	SZ	EP	3	116	47.49	59			1.1	2	181	273
COAV	SZ	ES	2	117	8.17				-0.2	5	181	273

64

Lun,18-Feb-2008

Hora:08:50 : 18.4 Lat: 10.402N Lon: 63.275W Prof: 15.4 kms. ;RMS: 0.2 secs;

Magnitudes: 2.3 MD NumEst: 4;Agencia: UDO; sismo Local

Localizado en el municipio ANDRES MATA, estado SUCRE, a 23 km al sureste de la población de Casanay en el municipio ANDRES ELOY BLANCO del estado SUCRE

STAT	SP	IPHASW	D	HRMM	SECON	CODA	AMPLIT	PERI	TRES	W	DIS	CAZ
CAMV	SZ	EP	3	850	22.54				0.3	2	21.4	343
CAMV	SZ	ES	3	850	25.49				-0.1	2	21.4	343
CATA	SZ	EP	2	850	24.45				0.1	5	33.5	39
CATA	SZ	IS	1	850	29.30				0.0	7	33.5	39
COAV	SZ	EP	2	850	29.97	38			-0.1	5	65.8	250
COAV	SZ	ES	3	850	39.74				0.4	2	65.8	250
SAFE	SZ	EP	3	850	40.26				-0.3	2	130	262

65

Mar,19-Feb-2008

Hora:04:45 : 18.7 Lat: 9.701N Lon: 62.066W Prof: 8.2 kms. ;RMS: 0.4 secs;

Magnitudes: 3.4 MD NumEst: 5;Agencia: UDO; sismo Local

Localizado en el municipio TUCUPITA, estado DELTA AMACURO, a 70 km al norte de la población de Tucupita, Capital del municipio TUCUPITA del estado DAM

STAT	SP	IPHASW	D	HRMM	SECON	CODA	AMPLIT	PERI	TRES	W	DIS	CAZ
CATA	SZ	EP	2	445	43.50	82			-0.1	5	148	312
CATA	SZ	ES	3	446	1.84				-0.2	2	148	312
CAMV	SZ	EP	2	445	46.62				0.1	5	167	304
CAMV	SZ	ES	3	446	7.16				0.1	2	167	304
COAV	SZ	EP	2	445	50.87	114			-0.7	5	200	285
COAV	SZ	IS	1	446	15.80				-0.1	7	200	285
MAN	SZ	EP	2	445	58.31				0.5	5	251	292
SAFE	SZ	EP	3	446	0.48	125			0.8	2	266	282
SAFE	SZ	ES	3	446	30.67				0.7	2	266	282

66

Mie,20-Feb-2008

Hora:00:45 : 16 Lat: 11.298N Lon: 61.752W Prof: 44.8 kms. ;RMS: 0.4 secs;

Magnitudes: 3.6 MD NumEst: 6;Agencia: UDO; sismo Local

## Localizado en el Mar Caribe

STAT	SP	IPHASW	D	HRMM	SECON	CODA	AMPLIT	PERI	TRES	W	DIS	CAZ
CATA	SZ	EP	2	045	40.23				-0.5	5	163	242
CATA	SZ	ES	2	045	59.46				0.4	5	163	242
CAMV	SZ	EP	2	045	44.03				-0.1	5	190	244
CAMV	SZ	ES	3	046	4.43				-0.5	2	190	244
COAV	SZ	EP	2	045	52.62	126			0.1	5	260	241
COAV	SZ	ES	3	046	19.36				-0.3	2	260	241
MAN	SZ	EP	2	045	54.65				-0.2	5	279	253
MAN	SZ	ES	3	046	23.01				-0.6	2	279	253
CUM	SE	EP	3	045	56.24				0.7	2	284	250
CUM	SE	ES	3	046	24.73				0.0	2	284	250
SAFE	SZ	EP	2	045	60.00				0.4	5	318	248
SAFE	SZ	ES	3	046	32.45				0.5	2	318	248

-----  
67

Mie,20-Feb-2008

Hora:21:46 : 10.7 Lat: 10.893N Lon: 63.088W Prof: 3.5 kms. ;RMS: 0.3 secs;

Magnitudes:Sin magnitud NumEst: 3;Agencia: UDO; sismo Local

Localizado en el Mar Caribe

STAT	SP	IPHASW	D	HRMM	SECON	CODA	AMPLIT	PERI	TRES	W	DIS	CAZ
CATA	SZ	EPg	2	2146	17.14				0.22	5	32.4	177
CATA	SZ	ESg	3	2146	21.39				-0.14	2	32.4	177
CAMV	SZ	EP	2	2146	19.08				-0.26	5	45.8	214
CAMV	SZ	ES	3	2146	25.49				-0.24	2	45.8	214
COAV	SZ	EP	3	2146	30.78				-0.01	2	115	225
COAV	SZ	ES	3	2146	46.21				0.54	2	115	225

-----  
68

Mie,20-Feb-2008

Hora:21:56 : 9.0 Lat: 10.530N Lon: 63.168W Prof: 8.0 kms. ;RMS: 0.1 secs;

Magnitudes: 1.6 MD NumEst: 3;Agencia: UDO; sismo Local

Localizado en el municipio BENITEZ, estado SUCRE, a 3 km al suroeste de la población de El Pilar, Capital del municipio BENITEZ del estado SUCRE

STAT	SP	IPHASW	D	HRMM	SECON	CODA	AMPLIT	PERI	TRES	W	DIS	CAZ
CATA	SZ	IP	C	2156	11.90	19			0.0	10	13.0	57
CATA	SZ	ES		2156	14.05				0.0	10	13.0	57
CAMV	SZ	EP		2156	12.55				0.0	10	16.7	275
CAMV	SZ	ES		2156	15.20				0.0	10	16.7	275
COAV	SZ	EP	3	2156	24.12				0.5	2	83.3	240
COAV	SZ	ES	3	2156	34.02				-0.4	2	83.3	240

-----  
69

Mie,20-Feb-2008

Hora:22:28 : 9.1 Lat: 10.666N Lon: 63.195W Prof: 3.7 kms. ;RMS: 0.1 secs;

Magnitudes: 2.4 MD NumEst: 3;Agencia: UDO; sismo Local  
 Localizado en el municipio BERMUDEZ, estado SUCRE, a 6 km al este de la  
 población de Carúpano en el municipio BERMUDEZ del estado SUCRE

STAT	SP	IPHASW	D	HRMM	SECON	CODA	AMPLIT	PERI	TRES	W	DIS	CAZ
CATA	SZ	IP	C	2228	12.33				0.0	10	15.4	118
CATA	SZ	ES	2	2228	14.70				0.0	5	15.4	118
CAMV	SZ	IP	C	2228	13.01				0.0	10	18.9	228
CAMV	SZ	ES	2	2228	15.79				0.0	5	18.9	228
COAV	SZ	EP	3	2228	24.91	39			-0.2	2	89.1	231
COAV	SZ	ES	2	2228	36.95				0.0	5	89.1	231

70

Jue,21-Feb-2008

Hora:18:46 : 31.2 Lat: 10.936N Lon: 62.339W Prof: 42.1 kms. ;RMS: 0.3 secs;

Magnitudes: 3.9 MD NumEst: 6;Agencia: UDO; sismo Local

Localizado en el Mar Caribe

STAT	SP	IPHASW	D	HRMM	SECON	CODA	AMPLIT	PERI	TRES	W	DIS	CAZ
CATA	SZ	IP	C	1846	47.03				0.0	10	88.1	245
CATA	SZ	IS	1	1846	58.79				0.0	7	88.1	245
CAMV	SZ	EP	2	1846	50.20				-0.3	5	116	248
CAMV	SZ	ES	2	1847	4.92				0.2	5	116	248
CARU	SZ	ES	2	1847	6.31				-0.1	5	124	223
COAV	SZ	EP	2	1846	59.00	160			0.1	5	184	242
COAV	SZ	ES	3	1847	18.60				-0.7	2	184	242
MAN	SZ	EP	2	1847	1.00				-0.6	5	207	259
MAN	SZ	ES	3	1847	23.54				-0.5	2	207	259
SAFE	SZ	IP	C	1847	6.36	162			0.2	10	244	251
SAFE	SZ	ES	3	1847	32.48				0.5	2	244	251

71

Jue,21-Feb-2008

Hora:19:37 : 21 Lat: 10.153N Lon: 64.865W Prof: 15.0 kms. ;RMS: 0.6 secs;

Magnitudes: 2.5 MD NumEst: 4;Agencia: UDO; sismo Local

STAT	SP	IPHASW	D	HRMM	SECON	CODA	AMPLIT	PERI	TRES	W	DIS	CAZ
SAFE	SZ	EPg	2	1937	28.96				-0.77	5	46.9	83
SAFE	SZ	ESg	2	1937	35.36				-0.81	5	46.9	83
CUM	SE	ES	2	1937	45.53				0.33	5	79.4	68
MAN	SZ	ES	3	1937	47.45				0.29	2	86.7	59
COAV	SZ	EP	2	1937	40.96	46			0.65	5	114	90
COAV	SZ	ES	2	1937	55.11				0.53	5	114	90

72

Jue,21-Feb-2008

Hora:21:59 : 23 Lat: 10.215N Lon: 62.39W Prof: 15.0 kms. ;RMS: 0.2 secs;

Magnitudes: 2.7 MD NumEst: 3;Agencia: UDO; sismo Local

STAT	SP	IPHASW	D	HRMM	SECON	CODA	AMPLIT	PERI	TRES	W	DIS	CAZ
CATA	SZ	EP	2	2159	38.04				0.2	5	85.8	300
CATA	SZ	IS	1	2159	48.80				0.0	7	85.8	300
CAMV	SZ	EP	2	2159	40.93				-0.5	5	109	290
CAMV	SZ	ES	2	2159	55.16				0.1	5	109	290
COAV	SZ	EP	2	2159	49.25	51			0.2	5	158	268
COAV	SZ	IS	1	22	0	8.22			0.0	7	158	268

-----  
73

Vie,22-Feb-2008

Hora:08:54 : 4.3 Lat: 11.391N Lon: 60.461W Prof: 6.1 kms. ;RMS: 0.3 secs;

Magnitudes: 3.4 MD NumEst: 5;Agencia: UDO; sismo Local

Localizado en el Mar Caribe

STAT	SP	IPHASW	D	HRMM	SECON	CODA	AMPLIT	PERI	TRES	W	DIS	CAZ
CATA	SZ	IP	1	854	49.29				-0.1	7	298	253
CATA	SZ	ES	3	855	22.50				-0.2	2	298	253
CARU	SZ	IP	1	854	52.17				-0.1	7	322	244
CARU	SZ	ES	3	855	28.48				0.7	2	322	244
COAV	SZ	IP	1	855	1.07	103			0.1	7	393	250
COAV	SZ	ES	2	855	42.76				-0.1	5	393	250
MAN	SZ	EP	2	855	3.99				0.0	5	418	258
SAFE	SZ	EP	3	855	9.25				0.8	2	454	254

-----  
74

Vie,22-Feb-2008

Hora:15:18 : 45 Lat: 10.407N Lon: 62.267W Prof: 5.2 kms. ;RMS: 0.3 secs;

Magnitudes: 3.6 MD NumEst: 5;Agencia: UDO; sismo Local

Localizado en el Golfo de Paria

STAT	SP	IPHASW	D	HRMM	SECON	CODA	AMPLIT	PERI	TRES	W	DIS	CAZ
CATA	SZ	IP	1	1519	0.78				-0.2	7	90.5	284
CATA	SZ	ES	3	1519	12.84				0.0	2	90.5	284
CARU	SZ	EP	3	1519	2.10				-0.1	2	98.0	251
CARU	SZ	ES	3	1519	14.62				-0.3	2	98.0	251
CAMV	SZ	EP	2	1519	5.65				0.4	5	117	278
CAMV	SZ	ES	3	1519	20.19				0.0	2	117	278
COAV	SZ	EP	3	1519	13.68	118			-0.4	2	173	261
COAV	SZ	ES	3	1519	35.89				0.4	2	173	261
SAFE	SZ	EP	3	1519	23.39				0.4	2	239	265
SAFE	SZ	ES	3	1519	50.94				-0.2	2	239	265

-----  
75

Vie,22-Feb-2008

Hora:20:33 : 29.1 Lat: 10.122N Lon: 64.821W Prof: 4.0 kms. ;RMS: 0.5 secs;

Magnitudes: 2.9 MD NumEst: 3;Agencia: UDO; sismo Local

STAT	SP	IPHASW	D	HRMM	SECON	CODA	AMPLIT	PERI	TRES	W	DIS	CAZ
SAFE	SZ	IPg	C	2033	36.83				-0.44	10	42.8	77
SAFE	SZ	ESg	2	2033	42.95				-0.36	5	42.8	77
CUM	SE	EP	2	2033	43.46				0.53	5	76.5	64
CUM	SE	ES	2	2033	53.50				0.36	5	76.5	64
COAV	SZ	EP	2	2033	49.14	63			0.87	5	109	88
COAV	SZ	ES	2	2034	2.81				0.38	5	109	88

76

Dom,24-Feb-2008

Hora:04:40 : 53.4 Lat: 10.297N Lon: 62.689W Prof: 36.0 kms. ;RMS: 0.2 secs;

Magnitudes: 2.8 MD NumEst: 3;Agencia: UDO; sismo Local

Localizado en el municipio BENITEZ, estado SUCRE, a 33 km al suroeste de la población de Irapa, Capital del municipio MARIÑO del estado SUCRE

STAT	SP	IPHASW	D	HRMM	SECON	CODA	AMPLIT	PERI	TRES	W	DIS	CAZ
CARU	SZ	EP	2	441	3.26				-0.3	5	50.4	247
CARU	SZ	ES	2	441	11.30				0.2	5	50.4	247
CATA	SZ	EP	2	441	4.23				0.2	5	53.6	309
CATA	SZ	ES	2	441	11.74				-0.1	5	53.6	309
COAV	SZ	EP	2	441	14.59	61			0.1	5	126	263
COAV	SZ	ES	3	441	29.84				-0.2	2	126	263

77

Lun,25-Feb-2008

Hora:00:52 : 7.7 Lat: 8.64N Lon: 62.931W Prof: 7.0 kms. ;RMS: 0.5 secs;

Magnitudes: 4 MD NumEst: 5;Agencia: UDO; sismo Local

Localizado en el municipio LIBERTADOR, estado MONAGAS, a 39 km al noroeste de la población de Ciudad Guayana, Capital del municipio CARONI del estado BOL

STAT	SP	IPHASW	D	HRMM	SECON	CODA	AMPLIT	PERI	TRES	W	DIS	CAZ
CARU	SZ	EP	2	052	34.83				-0.3	5	165	353
CARU	SZ	ES	3	052	55.07				-0.5	2	165	353
COAV	SZ	EP	3	052	39.68	179			-0.2	2	195	330
COAV	SZ	ES	2	053	3.92				0.2	5	195	330
CAMV	SZ	EP	2	052	43.00				0.4	5	216	349
CAMV	SZ	ES	2	053	8.83				0.4	5	216	349
CATA	SZ	EP	2	052	42.56				-0.2	5	217	356
CATA	SZ	ES	3	053	8.05				-0.7	2	217	356
SAFE	SZ	EP	3	052	45.80				0.3	2	240	316
SAFE	SZ	ES	3	053	12.32				-1.3	2	240	316

78

Lun,25-Feb-2008

Hora:15:34 : 0.5 Lat: 10.269N Lon: 62.822W Prof: 4.8 kms. ;RMS: 0.2 secs;

Magnitudes: 2.6 MD NumEst: 4; Agencia: UDO; sismo Local  
 Localizado en el municipio MATURIN, estado MONAGAS, a 36 km al noreste de la población de Caripito, Capital del municipio BOLIVAR del estado MONAGAS

STAT	SP	IPHASW	D	HRMM	SECON	CODA	AMPLIT	PERI	TRES	W	DIS	CAZ
CARU	SZ	IP	C	1534	7.38				0.0	10	35.9	242
CARU	SZ	ES	2	1534	12.52				0.1	5	35.9	242
CATA	SZ	EP	2	1534	9.38				0.3	5	45.6	323
CATA	SZ	ES	3	1534	15.63				0.2	2	45.6	323
CAMV	SZ	EP	2	1534	11.70				-0.3	5	62.9	300
CAMV	SZ	ES	2	1534	20.43				-0.1	5	62.9	300
COAV	SZ	EP	2	1534	19.87	48			0.0	5	111	264
COAV	SZ	ES	3	1534	34.63				0.4	2	111	264

79

Lun,25-Feb-2008

Hora:17:56 : 54.5 Lat: 10.685N Lon: 63.228W Prof: 13.4 kms. ;RMS: 0.0 secs;

Magnitudes: 1 MD NumEst: 3; Agencia: UDO; sismo Local

Localizado en el municipio BERMUDEZ, estado SUCRE, a 3 km al noreste de la población de Carúpáno en el municipio BERMUDEZ del estado SUCRE

STAT	SP	IPHASW	D	HRMM	SECON	CODA	AMPLIT	PERI	TRES	W	DIS	CAZ
CAMV	SZ	EP	2	1756	58.58	11			0.0	5	18.0	215
CAMV	SZ	IS	1	1757	1.63				0.0	7	18.0	215
CATA	SZ	ES		1757	1.97				0.0	10	19.6	118
COAV	SZ	EP		1757	9.71				0.0	10	87.7	228

80

Lun,25-Feb-2008

Hora:20:09 : 50.3 Lat: 10.51N Lon: 64.311W Prof: 3.5 kms. ;RMS: 0.1 secs;

Magnitudes: 2.4 MD NumEst: 4; Agencia: UDO; sismo Local

Localizado en el Mar Caribe (Fosa de Cariaco)

STAT	SP	IPHASW	D	HRMM	SECON	CODA	AMPLIT	PERI	TRES	W	DIS	CAZ
MAN	SZ	IP	C	20	9	53.26			-0.1	10	14.5	67
MAN	SZ	ES	2	20	9	55.79			0.2	5	14.5	67
CUM	SZ	IP	C	20	9	53.60			0.0	10	15.7	126
CUM	SE	ES	2	20	9	55.88			-0.1	5	15.7	126
SAFE	SZ	EP	2	20	9	57.49			0.2	5	36.3	203
SAFE	SZ	ES	2	2010	2.30				-0.1	5	36.3	203
COAV	SZ	EP	2	2010	2.24	40			-0.1	5	65.8	126
COAV	SZ	ES	2	2010	11.37				0.1	5	65.8	126

81

Lun,25-Feb-2008

Hora:20:15 : 7.7 Lat: 10.506N Lon: 64.307W Prof: 3.0 kms. ;RMS: 0.1 secs;

Magnitudes: 2.5 MD NumEst: 4; Agencia: UDO; sismo Local  
 Localizado en el Mar Caribe (Fosa de Cariaco)

STAT	SP	IPHASW	D	HRMM	SECON	CODA	AMPLIT	PERI	TRES	W	DIS	CAZ
MAN	SZ	IP	1	2015	10.65				-0.1	7	14.3	65
MAN	SZ	ES	2	2015	13.03				0.0	5	14.3	65
CUM	SZ	IP	C	2015	10.97				0.0	10	15.1	125
CUM	SE	IS	1	2015	13.22				-0.1	7	15.1	125
SAFE	SZ	IP	1	2015	14.87				0.2	7	36.1	204
SAFE	SZ	IS	1	2015	19.69				-0.1	7	36.1	204
COAV	SZ	EP	3	2015	19.72	43			0.0	2	65.2	126
COAV	SZ	ES	2	2015	28.75				0.1	5	65.2	126

82

Mar,26-Feb-2008

Hora:17:51 : 59.4 Lat: 10.348N Lon: 62.392W Prof: 2.3 kms. ;RMS: 0.2 secs;

Magnitudes: 3.5 MD NumEst: 5; Agencia: UDO; sismo Local

Localizado en el Golfo de Paria

STAT	SP	IPHASW	D	HRMM	SECON	CODA	AMPLIT	PERI	TRES	W	DIS	CAZ
CATA	SZ	EP	2	1752	13.61				-0.2	5	79.4	291
CATA	SZ	ES	3	1752	24.96				0.5	2	79.4	291
CARU	SZ	EP	D	1752	14.46				0.1	10	82.9	252
CARU	SZ	ES	3	1752	25.36				-0.1	2	82.9	252
CAMV	SZ	EP	3	1752	18.06				0.1	2	104	283
CAMV	SZ	ES	3	1752	31.27				-0.4	2	104	283
COAV	SZ	EP	2	1752	26.32	107			-0.2	5	159	263
SAFE	SZ	EP	2	1752	36.31				0.2	5	225	266

83

Mie,27-Feb-2008

Hora:05:41 : 18.9 Lat: 10.345N Lon: 62.348W Prof: 1.1 kms. ;RMS: 0.2 secs;

Magnitudes: 2.6 MD NumEst: 3; Agencia: UDO; sismo Local

Localizado en el Golfo de Paria

STAT	SP	IPHASW	D	HRMM	SECON	CODA	AMPLIT	PERI	TRES	W	DIS	CAZ
CATA	SZ	EP	3	541	34.49				0.3	2	84.0	290
CATA	SZ	ES	3	541	45.43				-0.1	2	84.0	290
CARU	SZ	EP	3	541	34.54				-0.3	2	87.4	253
CARU	SZ	ES	3	541	46.71				0.1	2	87.4	253
COAV	SZ	EP	3	541	46.94	47			0.0	2	163	263

84

Mie,27-Feb-2008

Hora:21:45 : 10.6 Lat: 10.346N Lon: 62.553W Prof: 0.5 kms. ;RMS: 0.1 secs;

Magnitudes: 2.7 MD NumEst: 3; Agencia: UDO; sismo Local

Localizado en el Golfo de Paria



STAT	SP	IPHASW	D	HRMM	SECON	CODA	AMPLIT	PERI	TRES	W	DIS	CAZ
CATA	SZ	EP		2145	22.58				-0.1	10	63.3	297
CATA	SZ	ES	3	2145	31.83				0.3	2	63.3	297
CARU	SZ	EP		2145	23.09				0.0	10	66.2	248
COAV	SZ	EP		2145	35.45	53			0.1	10	141	262
COAV	SZ	ES	3	2145	53.31				-0.4	2	141	262

85

Jue,28-Feb-2008

Hora:04:48 : 36.1 Lat: 10.555N Lon: 62.632W Prof: 78.2 kms. ;RMS: 0.2 secs;  
Magnitudes: 3.9 MD NumEst: 7;Agencia: UDO; sismo Local

STAT	SP	IPHASW	D	HRMM	SECON	CODA	AMPLIT	PERI	TRES	W	DIS	CAZ
CATA	SZ	IP	1	448	49.40				-0.1	7	48.2	276
CATA	SZ	ES	3	448	59.76				0.4	2	48.2	276
CARU	SZ	EP	3	448	51.18				-0.2	2	71.4	228
CARU	SZ	ES	3	449	2.44				-0.3	2	71.4	228
CAMV	SZ	EP	2	448	51.90				0.0	5	75.5	270
CAMV	SZ	IS	1	449	3.49				0.0	7	75.5	270
COAV	SZ	IP		448	58.65	167			0.0	10	138	252
COAV	SZ	ES		449	15.30				0.0	10	138	252
MAN	SZ	EP	3	449	2.81				0.5	2	170	270
MAN	SZ	ES	3	449	21.02				-0.7	2	170	270
CUM	SE	ES	3	449	22.01				0.0	2	172	265
SAFE	SZ	EP	3	449	5.99	167			-0.1	2	202	259
SAFE	SZ	ES	3	449	28.02				-0.2	2	202	259

86

Jue,28-Feb-2008

Hora:09:23 : 18 Lat: 10.327N Lon: 62.751W Prof: 11.5 kms. ;RMS: 0.3 secs;  
Magnitudes: 2.8 MD NumEst: 5;Agencia: UDO; sismo Local  
Localizado en el municipio BENITEZ, estado SUCRE, a 33 km al suroeste de la población de Irapa, Capital del municipio MARIÑO del estado SUCRE

STAT	SP	IPHASW	D	HRMM	SECON	CODA	AMPLIT	PERI	TRES	W	DIS	CAZ
CARU	SZ	EP	3	923	26.74				0.3	2	45.8	240
CARU	SZ	ES	3	923	32.36				-0.3	2	45.8	240
CATA	SZ	EP	3	923	26.83				0.3	2	46.2	311
CATA	SZ	ES	3	923	32.52				-0.3	2	46.2	311
CAMV	SZ	EP	3	923	30.04				0.1	2	67.2	292
COAV	SZ	EP	2	923	38.17	56			-0.1	5	119	261
COAV	SZ	ES	3	923	53.82				0.5	2	119	261
SAFE	SZ	EP	3	923	48.32				-0.2	2	185	266

87

Jue,28-Feb-2008

Hora:19:57 : 5 Lat: 10.211N Lon: 64.845W Prof: 3.1 kms. ;RMS: 0.1 secs;  
 Magnitudes: 2.4 MD NumEst: 4;Agencia: UDO; sismo Local  
 Localizado en el Mar Caribe (Fosa de Cariaco)

STAT	SP	IPHASW	D	HRMM	SECON	CODA	AMPLIT	PERI	TRES	W	DIS	CAZ
SAFE	SZ	IPg	C	1957	13.43				-0.03	10	44.4	91
SAFE	SZ	ESg		1957	19.70				-0.01	10	44.4	91
CUM	SE	ES	2	1957	28.62				-0.15	5	75.1	71
MAN	SZ	EP	2	1957	19.94				0.20	5	81.6	62
COAV	SZ	EP	2	1957	24.57	39			-0.11	5	112	93
COAV	SZ	ES	2	1957	39.43				0.21	5	112	93

88

Vie,29-Feb-2008

Hora:22:38 : 36.3 Lat: 10.283N Lon: 62.348W Prof: 6.5 kms. ;RMS: 0.2 secs;  
 Magnitudes: 3.1 MD NumEst: 5;Agencia: UDO; sismo Local  
 Localizado en el Golfo de Paria

STAT	SP	IPHASW	D	HRMM	SECON	CODA	AMPLIT	PERI	TRES	W	DIS	CAZ
CARU	SZ	EP	2	2238	51.23				-0.2	5	85.7	258
CARU	SZ	ES	3	2239	2.95				0.4	2	85.7	258
CATA	SZ	EP	2	2238	51.71				0.2	5	86.5	294
CATA	SZ	ES	2	2239	2.69				-0.1	5	86.5	294
CAMV	SZ	EP	3	2238	55.70				0.2	2	111	286
COAV	SZ	EP	2	2239	3.55	80			-0.1	5	163	265
COAV	SZ	ES	2	2239	23.87				0.0	5	163	265
SAFE	SZ	EP	3	2239	12.99				0.0	2	229	268

89

Vie,29-Feb-2008

Hora:22:40 : 29 Lat: 10.292N Lon: 62.356W Prof: 3.5 kms. ;RMS: 0.2 secs;  
 Magnitudes: 3.5 MD NumEst: 4;Agencia: UDO; sismo Local  
 Localizado en el Golfo de Paria

STAT	SP	IPHASW	D	HRMM	SECON	CODA	AMPLIT	PERI	TRES	W	DIS	CAZ
CARU	SZ	EP	2	2240	44.02				-0.2	5	85.1	257
CARU	SZ	ES		2240	55.51				0.0	10	85.1	257
CATA	SZ	EP	2	2240	44.42				0.2	5	85.3	294
CATA	SZ	ES	2	2240	55.40				-0.2	5	85.3	294
CAMV	SZ	EP	3	2240	48.10				-0.1	2	110	285
CAMV	SZ	ES	3	2241	2.92				0.5	2	110	285
COAV	SZ	EP	2	2240	56.55	114			0.1	5	162	265
COAV	SZ	ES	3	2241	16.48				-0.3	2	162	265

**BOLETIN SISMOLOGICO NORORIENTAL**  
**MARZO 2008.**

90

Sab, 1-Mar-2008

Hora:03:35 : 28.1 Lat: 10.296N Lon: 62.311W Prof: 9.4 kms. ;RMS: 0.2 secs;

Magnitudes: 3.3 MD NumEst: 5;Agencia: UDO; sismo Local

Localizado en el Golfo de Paria

STAT	SP	IPHASW	D	HRMM	SECON	CODA	AMPLIT	PERI	TRES	W	DIS	CAZ
CATA	SZ	EP	2	335	43.82				0.1	5	89.7	292
CATA	SZ	ES	2	335	55.11				-0.1	5	89.7	292
CARU	SZ	EP	2	335	43.44				-0.3	5	90.0	257
CARU	SZ	ES	2	335	55.50				0.2	5	90.0	257
CAMV	SZ	EP	3	335	48.00				0.3	2	114	284
CAMV	SZ	ES	3	336	2.28				0.1	2	114	284
COAV	SZ	EP	2	335	55.80	92			0.0	5	167	265
COAV	SZ	ES	3	336	16.12				-0.2	2	167	265
SAFE	SZ	EP	3	336	5.34				0.4	2	233	268
SAFE	SZ	ES	3	336	31.98				-0.2	2	233	268

91

Lun, 3-Mar-2008

Hora:21:50 : 42.2 Lat: 10.178N Lon: 62.336W Prof: 13.6 kms. ;RMS: 0.3 secs;

Magnitudes: 2.8 MD NumEst: 4;Agencia: UDO; sismo Local

STAT	SP	IPHASW	D	HRMM	SECON	CODA	AMPLIT	PERI	TRES	W	DIS	CAZ
CATA	SZ	EP	2	2150	58.22				0.0	5	93.0	300
CATA	SZ	ES	3	2151	10.69				0.6	2	93.0	300
CAMV	SZ	EP	2	2151	1.58				-0.2	5	116	291
CAMV	SZ	ES	3	2151	15.74				-0.5	2	116	291
COAV	SZ	EP	3	2151	9.35	56			0.2	2	163	269
COAV	SZ	ES	2	2151	29.16				0.0	5	163	269
SAFE	SZ	EP	2	2151	18.31				0.1	5	231	271

92

Lun, 3-Mar-2008

Hora:23:55 : 5 Lat: 10.965N Lon: 61.782W Prof: 27.6 kms. ;RMS: 0.3 secs;

Magnitudes: 3.8 MD NumEst: 6;Agencia: UDO; sismo Local

Localizado en el Mar Caribe

STAT	SP	IPHASW	D	HRMM	SECON	CODA	AMPLIT	PERI	TRES	W	DIS	CAZ
CATA	SZ	EP	2	2355	29.05				-0.1	5	147	254
CATA	SZ	ES	3	2355	47.13				0.2	2	147	254
CARU	SZ	EP	2	2355	32.29				-0.3	5	173	237
CARU	SZ	ES	3	2355	53.46				0.5	2	173	237
CAMV	SZ	EP	2	2355	33.38				0.6	5	175	255
CAMV	SZ	ES	2	2355	53.42				0.0	5	175	255
COAV	SZ	EP	2	2355	41.05	152			0.1	5	241	248
COAV	SZ	ES	3	2356	6.92				-0.6	2	241	248
MAN	SZ	EP		2355	43.97				-0.1	10	267	261

SAFE SZ EP	3	2355	48.80	147		0.3	2	303	254
SAFE SZ ES	3	2356	20.38			-0.2	2	303	254

-----

93

Mar, 4-Mar-2008

Hora:18:35 : 46 Lat: 10.501N Lon: 63.035W Prof: 10.9 kms. ;RMS: 0.3 secs;

Magnitudes: 2.2 MD NumEst: 3;Agencia: UDO; sismo Local

Localizado en el municipio BENITEZ, estado SUCRE, a 12 km al sureste de la población de Tunapuy, Capital del municipio LIBERTADOR del estado SUCRE

STAT	SP	IPHASW	D	HRMM	SECON	CODA	AMPLIT	PERI	TRES	W	DIS	CAZ
CATA	SZ	IP		C 1835	49.14				0.1	10	11.7	341
CATA	SZ	IS	1	1835	51.04				-0.2	7	11.7	341
CAMV	SZ	EP	3	1835	52.61				0.4	2	31.9	280
CAMV	SZ	ES	3	1835	57.35				0.6	2	31.9	280
COAV	SZ	EP	2	1836	2.12	34			-0.3	5	94.6	246
COAV	SZ	ES	2	1836	14.57				0.0	5	94.6	246

-----

94

Mar, 4-Mar-2008

Hora:20:01 : 20.5 Lat: 10.503N Lon: 64.304W Prof: 10.7 kms. ;RMS: 0.3 secs;

Magnitudes: 2.5 MD NumEst: 4;Agencia: UDO; sismo Local

Localizado en el Mar Caribe (Fosa de Cariaco)

STAT	SP	IPHASW	D	HRMM	SECON	CODA	AMPLIT	PERI	TRES	W	DIS	CAZ
MAN	SZ	IP	1	20 1	24.04				0.2	7	14.2	63
MAN	SZ	ES	2	20 1	26.04				-0.3	5	14.2	63
CUM	SZ	EP	3	20 1	24.11				0.2	2	14.7	125
CUM	SE	ES	3	20 1	26.72				0.2	2	14.7	125
SAFE	SZ	EP	3	20 1	27.18	40			-0.2	2	35.9	204
SAFE	SZ	ES	2	20 1	32.40				0.0	5	35.9	204
COAV	SZ	EP	3	20 1	31.40	50			-0.7	2	64.7	126
COAV	SZ	ES	3	20 1	40.97				0.3	2	64.7	126

-----

95

Jue, 6-Mar-2008

Hora:13:48 : 21 Lat: 10.402N Lon: 62.32W Prof: 26.8 kms. ;RMS: 0.4 secs;

Magnitudes: 3.4 MD NumEst: 5;Agencia: UDO; sismo Local

Localizado en el Golfo de Paria

STAT	SP	IPHASW	D	HRMM	SECON	CODA	AMPLIT	PERI	TRES	W	DIS	CAZ
CATA	SZ	EP	3	1348	34.98				-0.7	2	85.0	285
CATA	SZ	ES	2	1348	46.47				-0.1	5	85.0	285
CARU	SZ	EP	3	1348	36.13				-0.6	2	92.4	250
CARU	SZ	ES	3	1348	48.65				0.2	2	92.4	250
CAMV	SZ	EP	2	1348	40.01				0.4	5	111	279
CAMV	SZ	ES	3	1348	53.55				0.1	2	111	279

COAV	SZ	EP	2	1348	48.15	102			0.2	5	167	261
COAV	SZ	ES	3	1349	7.93				0.0	2	167	261
SAFE	SZ	EP	3	1348	55.33				-0.7	2	233	265

-----

96

Jue, 6-Mar-2008

Hora:14:18 : 24.2 Lat: 10.359N Lon: 62.298W Prof: 8.9 kms. ;RMS: 0.4 secs;

Magnitudes: 2.8 MD NumEst: 4;Agencia: UDO; sismo Local

Localizado en el Golfo de Paria

STAT	SP	IPHASW	D	HRMM	SECON	CODA	AMPLIT	PERI	TRES	W	DIS	CAZ
CATA	SZ	EPg	2	1418	39.36				-0.37	5	88.7	288
CATA	SZ	ESg	2	1418	51.43				0.19	5	88.7	288
CAMV	SZ	EP	3	1418	44.22				0.45	2	114	281
COAV	SZ	EP	3	1418	52.29	60			-0.01	2	169	263
COAV	SZ	ES	3	1419	12.72				-0.39	2	169	263
SAFE	SZ	EP	3	1419	1.95				0.65	2	235	266

-----

97

Jue, 6-Mar-2008

Hora:19:35 : 22.2 Lat: 10.241N Lon: 64.67W Prof: 0.1 kms. ;RMS: 0.2 secs;

Magnitudes: 2 MD NumEst: 3;Agencia: UDO; sismo Local

STAT	SP	IPHASW	D	HRMM	SECON	CODA	AMPLIT	PERI	TRES	W	DIS	CAZ
SAFE	SZ	EP	2	1935	27.58	29			-0.1	5	25.5	98
SAFE	SZ	ES	3	1935	31.61				-0.2	2	25.5	98
CUM	SE	ES	2	1935	41.23				0.0	5	56.0	68
COAV	SZ	EP	2	1935	39.47	25			0.1	5	92.8	96
COAV	SZ	ES	3	1935	52.34				0.3	2	92.8	96

-----

98

Vie, 7-Mar-2008

Hora:02:51 : 9.9 Lat: 10.396N Lon: 62.046W Prof: 0.4 kms. ;RMS: 0.3 secs;

Magnitudes: 2.8 MD NumEst: 4;Agencia: UDO; sismo Local

Localizado en el Golfo de Paria

STAT	SP	IPHASW	D	HRMM	SECON	CODA	AMPLIT	PERI	TRES	W	DIS	CAZ
CATA	SZ	EP	3	251	30.23				-0.1	2	114	281
CATA	SZ	ES	3	251	44.76				-0.7	2	114	281
CARU	SZ	EP	2	251	30.80				-0.6	5	121	255
CARU	SZ	ES	3	251	47.56				0.3	2	121	255
CAMV	SZ	ES		251	52.83				0.0	10	141	277
COAV	SZ	IP	1	251	43.59	61			0.3	7	197	262
COAV	SZ	ES	2	252	7.85				-0.1	5	197	262

-----

99

Sab, 8-Mar-2008

Hora:12:20 : 21.3 Lat: 10.398N Lon: 62.234W Prof: 2.0 kms. ;RMS: 0.3 secs;

Magnitudes: 2.8 MD NumEst: 3;Agencia: UDO; sismo Local

Localizado en el Golfo de Paria

STAT	SP	IPHASW	D	HRMM	SECON	CODA	AMPLIT	PERI	TRES	W	DIS	CAZ
CATA	SZ	EP	3	1220	38.53				0.4	2	94.2	284
CATA	SZ	ES	2	1220	50.58				-0.1	5	94.2	284
COAV	SZ	EP	3	1220	50.56	60			-0.6	2	176	261
COAV	SZ	ES	3	1221	13.66				0.4	2	176	261
SAFE	SZ	EP	3	1221	0.43				0.2	2	243	265
SAFE	SZ	ES	3	1221	28.85				-0.1	2	243	265

-----  
100

Sab, 8-Mar-2008

Hora:20:58 : 35.9 Lat: 10.971N Lon: 62.402W Prof: 86.8 kms. ;RMS: 0.3 secs;

Magnitudes: 3.6 MD NumEst: 6;Agencia: UDO; sismo Local

Localizado en el Mar Caribe

STAT	SP	IPHASW	D	HRMM	SECON	CODA	AMPLIT	PERI	TRES	W	DIS	CAZ
CATA	SZ	EP	2	2058	52.72				-0.3	5	83.7	240
CATA	SZ	IS	1	2059	5.78				0.2	7	83.7	240
CAMV	SZ	EP	2	2058	55.34				-0.4	5	111	245
CAMV	SZ	ES	2	2059	10.20				-0.2	5	111	245
CARU	SZ	EP	2	2058	57.46				0.5	5	123	219
CARU	SZ	ES	2	2059	12.45				-0.1	5	123	219
COAV	SZ	EP	2	2059	3.59	120			0.0	5	180	240
COAV	SZ	ES	2	2059	23.76				-0.2	5	180	240
MAN	SZ	EP	2	2059	5.86				0.0	5	200	257
MAN	SZ	ES	2	2059	28.33				0.3	5	200	257
SAFE	SZ	EP	3	2059	10.73	116			0.3	2	238	249
SAFE	SZ	ES	3	2059	35.93				0.0	2	238	249

-----  
101

Dom, 9-Mar-2008

Hora:02:22 : 21.4 Lat: 11.026N Lon: 62.122W Prof: 89.7 kms. ;RMS: 0.2 secs;

Magnitudes: 3 MD NumEst: 5;Agencia: UDO; sismo Local

Localizado en el Mar Caribe

STAT	SP	IPHASW	D	HRMM	SECON	CODA	AMPLIT	PERI	TRES	W	DIS	CAZ
CATA	SZ	EP	2	222	41.58				-0.1	5	113	245
CATA	SZ	ES	2	222	56.64				-0.1	5	113	245
CAMV	SZ	EP	2	222	44.58				-0.1	5	141	248
CAMV	SZ	ES	2	223	2.16				0.2	5	141	248
CARU	SZ	EP	3	222	45.90				0.5	2	147	227
CARU	SZ	ES	2	223	3.18				0.0	5	147	227
COAV	SZ	EP	2	222	52.58	73			0.0	5	209	243
COAV	SZ	ES	3	223	14.99				-0.7	2	209	243
SAFE	SZ	EP	2	222	59.73				0.1	5	268	250

-----  
102

Dom, 9-Mar-2008

Hora:03:26 : 58.8 Lat: 10.569N Lon: 64.522W Prof: 3.0 kms. ;RMS: 0.1 secs;

Magnitudes: 2.7 MD NumEst: 4;Agencia: UDO; sismo Local

Localizado en el Mar Caribe (Fosa de Cariaco)

STAT	SP	IPHASW	D	HRMM	SECON	CODA	AMPLIT	PERI	TRES	W	DIS	CAZ
MAN	SZ	IP		C	327	5.82			0.0	10	36.3	91
MAN	SZ	ES	2		327	10.86			-0.1	5	36.3	91
CUM	SZ	EP	3		327	6.58			0.3	2	38.8	113
CUM	SE	ES	2		327	11.82			0.0	5	38.8	113
SAFE	SZ	EP	2		327	6.56	53		-0.1	5	40.6	167
SAFE	SZ	ES	2		327	12.33			-0.1	5	40.6	167
COAV	SZ	EP	2		327	15.03	58		0.3	5	88.4	121
COAV	SZ	ES	2		327	26.61			0.1	5	88.4	121

-----  
103

Dom, 9-Mar-2008

Hora:20:00 : 35 Lat: 10.926N Lon: 62.455W Prof: 82.9 kms. ;RMS: 0.2 secs;

Magnitudes: 3 MD NumEst: 5;Agencia: UDO; sismo Local

Localizado en el Mar Caribe

STAT	SP	IPHASW	D	HRMM	SECON	CODA	AMPLIT	PERI	TRES	W	DIS	CAZ
CATA	SZ	EP	2	20	0	51.13			0.0	5	76.3	242
CATA	SZ	ES	2	20	1	2.90			-0.1	5	76.3	242
CAMV	SZ	EP	2	20	0	53.69			-0.2	5	104	246
CAMV	SZ	ES	2	20	1	8.09			0.3	5	104	246
CARU	SZ	ES	3	20	1	9.86			0.0	2	115	219
COAV	SZ	EP	2	20	1	1.90	68		0.3	5	173	241
COAV	SZ	ES	3	20	1	20.76			-0.6	2	173	241
SAFE	SZ	EP	2	20	1	8.49			-0.1	5	231	250

-----  
104

Dom, 9-Mar-2008

Hora:22:17 : 9.7 Lat: 10.635N Lon: 62.441W Prof: 50.9 kms. ;RMS: 0.2 secs;

Magnitudes: 3.9 MD NumEst: 6;Agencia: UDO; sismo Local

Localizado en el municipio VALDEZ, estado SUCRE, a 17 km al noreste de la población de Irapa, Capital del municipio MARIÑO del estado SUCRE

STAT	SP	IPHASW	D	HRMM	SECON	CODA	AMPLIT	PERI	TRES	W	DIS	CAZ
CATA	SZ	IP		D	2217	23.30			0.2	10	69.0	267
CATA	SZ	ES	2		2217	32.55			-0.4	5	69.0	267
CARU	SZ	EP	2		2217	25.85			-0.1	5	93.2	232
CARU	SZ	ES	2		2217	38.04			0.1	5	93.2	232
CAMV	SZ	IP		C	2217	26.37			-0.1	10	96.9	265
CAMV	SZ	ES	2		2217	39.02			0.2	5	96.9	265

COAV	SZ	IP	C	2217	34.17	168				-0.1	10	161	251
COAV	SZ	ES	2	2217	52.57					0.2	5	161	251
CUM	SZ	EP	3	2217	38.15					0.0	2	193	263
CUM	SE	ES	2	2217	59.35					0.1	5	193	263
SAFE	SZ	EP	2	2217	41.86					-0.1	5	224	258
SAFE	SZ	ES	2	2218	5.57					-0.2	5	224	258

-----

105

Mar,11-Mar-2008

Hora:02:32 : 16.9 Lat: 10.872N Lon: 62.306W Prof: 83.9 kms. ;RMS: 0.3 secs;

Magnitudes: 3.1 MD NumEst: 5;Agencia: UDO; sismo Local

Localizado en el Mar Caribe

STAT	SP	IPHASW	D	HRMM	SECON	CODA	AMPLIT	PERI	TRES	W	DIS	CAZ
CATA	SZ	EP	2	232	33.86				-0.4	5	88.8	250
CATA	SZ	IS		232	47.12				0.0	10	88.8	250
CAMV	SZ	EP	3	232	37.94				0.7	2	117	252
CAMV	SZ	ES	2	232	52.49				0.2	5	117	252
CARU	SZ	EP	2	232	37.76				0.1	5	121	227
CARU	SZ	ES	2	232	53.19				0.1	5	121	227
COAV	SZ	EP	2	232	45.01	80			0.1	5	184	245
COAV	SZ	ES	2	233	5.16				-0.5	5	184	245
SAFE	SZ	EP	3	232	52.17				0.1	2	245	253
SAFE	SZ	ES	2	233	18.40				0.2	5	245	253

-----

106

Mar,11-Mar-2008

Hora:19:21 : 46.5 Lat: 10.241N Lon: 64.831W Prof: 2.0 kms. ;RMS: 0.1 secs;

Magnitudes: 2.2 MD NumEst: 3;Agencia: UDO; sismo Local

Localizado en el Mar Caribe (Fosa de Cariaco)

STAT	SP	IPHASW	D	HRMM	SECON	CODA	AMPLIT	PERI	TRES	W	DIS	CAZ
SAFE	SZ	EP	2	1921	54.64	34			-0.1	5	43.0	95
SAFE	SZ	ES	2	1922	0.92				0.1	5	43.0	95
CUM	SE	ES	3	1922	9.69				0.0	2	72.6	74
COAV	SZ	EP	2	1922	6.13				0.1	5	110	95
COAV	SZ	ES	3	1922	20.27				-0.2	2	110	95

-----

107

Jue,13-Mar-2008

Hora:07:29 : 44.6 Lat: 10.408N Lon: 63.341W Prof: 17.8 kms. ;RMS: 0.2 secs;

Magnitudes: 2.4 MD NumEst: 5;Agencia: UDO; sismo Local

Localizado en el municipio ANDRES MATA, estado SUCRE, a 13 km al sureste de la población de Casanay en el municipio ANDRES ELOY BLANCO del estado SUCRE

STAT	SP	IPHASW	D	HRMM	SECON	CODA	AMPLIT	PERI	TRES	W	DIS	CAZ
------	----	--------	---	------	-------	------	--------	------	------	---	-----	-----



CAMV	SZ	EP	2	729	48.63				-0.2	5	15.9	8
CAMV	SZ	ES	2	729	52.03				0.0	5	15.9	8
CATA	SZ	EP	2	729	51.41				-0.3	5	36.5	54
CATA	SZ	ES	2	729	57.29				0.4	5	36.5	54
CARU	SZ	EP	2	729	52.09				-0.2	5	40.7	142
CARU	SZ	ES	2	729	58.10				0.1	5	40.7	142
COAV	SZ	EP	2	729	55.22	40			-0.1	5	59.9	243
COAV	SZ	ES	2	730	3.57				0.2	5	59.9	243
SAFE	SZ	EP	3	730	5.28				0.2	2	122	260

-----

108

Jue,13-Mar-2008

Hora:19:24 : 22.4 Lat: 10.352N Lon: 64.792W Prof: 3.1 kms. ;RMS: 0.3 secs;

Magnitudes: 2.4 MD NumEst: 3;Agencia: UDO; sismo Local

Localizado en el Mar Caribe (Fosa de Cariaco)

STAT	SP	IPHASW	D	HRMM	SECON	CODA	AMPLIT	PERI	TRES	W	DIS	CAZ
SAFE	SZ	IPg	C	1924	30.28				-0.07	10	41.8	113
SAFE	SZ	ESg	2	1924	36.34				0.09	5	41.8	113
CUM	SE	ES	2	1924	43.42				-0.04	5	66.0	83
COAV	SZ	EP	3	1924	42.48	41			1.06	2	108	101
COAV	SZ	ES	3	1924	55.37				-0.13	2	108	101

-----

109

Vie,14-Mar-2008

Hora:16:26 : 38.6 Lat: 10.16N Lon: 64.844W Prof: 3.4 kms. ;RMS: 0.4 secs;

Magnitudes: 2.8 MD NumEst: 3;Agencia: UDO; sismo Local

STAT	SP	IPHASW	D	HRMM	SECON	CODA	AMPLIT	PERI	TRES	W	DIS	CAZ
SAFE	SZ	IP	C	1626	46.78				-0.28	10	44.6	83
SAFE	SZ	ESg	2	1626	53.02				-0.30	5	44.6	83
CUM	SE	ES	2	1627	3.14				0.30	5	77.0	67
COAV	SZ	EP	2	1626	59.03	58			0.86	5	111	90
COAV	SZ	ES	2	1627	12.90				0.24	5	111	90

-----

110

Vie,14-Mar-2008

Hora:20:19 : 57.6 Lat: 10.274N Lon: 62.859W Prof: 11.9 kms. ;RMS: 0.2 secs;

Magnitudes: 2.5 MD NumEst: 4;Agencia: UDO; sismo Local

Localizado en el municipio BENITEZ, estado SUCRE, a 32 km al noreste de la población de Caripito, Capital del municipio BOLIVAR del estado MONAGAS

STAT	SP	IPHASW	D	HRMM	SECON	CODA	AMPLIT	PERI	TRES	W	DIS	CAZ
CARU	SZ	IP	C	2020	3.75				-0.1	10	32.6	238
CARU	SZ	ES	2	2020	8.71				0.2	5	32.6	238
CATA	SZ	EP	3	2020	5.85				0.3	2	42.9	327
CATA	SZ	ES	3	2020	11.37				0.0	2	42.9	327
CAMV	SZ	ES	3	2020	15.81				-0.2	2	59.2	301

COAV	SZ	IP	1	2020	16.07	43			0.2	7	107	263
COAV	SZ	ES	3	2020	28.87				-0.6	2	107	263

-----

111

Vie,14-Mar-2008

Hora:21:56 : 8.3 Lat: 10.258N Lon: 63.094W Prof: 3.0 kms. ;RMS: 0.1 secs;

Magnitudes: 2.3 MD NumEst: 4;Agencia: UDO; sismo Local

Localizado en el municipio MATURIN, estado MONAGAS, a 16 km al norte de la población de Caripito, Capital del municipio BOLIVAR del estado MONAGAS

STAT	SP	IPHASW	D	HRMM	SECON	CODA	AMPLIT	PERI	TRES	W	DIS	CAZ
CARU	SZ	EP	3	2156	11.31				-0.2	2	15.5	188
CARU	SZ	ES		2156	13.87				0.0	10	15.5	188
CATA	SZ	EP	3	2156	15.74				0.2	2	38.0	4
CATA	SZ	ES	3	2156	20.51				-0.3	2	38.0	4
CAMV	SZ	EP	3	2156	15.99				-0.1	2	40.9	322
CAMV	SZ	ES		2156	21.85				0.0	10	40.9	322
COAV	SZ	EP		2156	22.94	36			0.0	10	81.0	262
COAV	SZ	ES		2156	33.78				0.0	10	81.0	262

-----

112

Vie,14-Mar-2008

Hora:23:35 : 5.9 Lat: 10.514N Lon: 63.104W Prof: 0.5 kms. ;RMS: 0.1 secs;

Magnitudes: 1.6 MD NumEst: 4;Agencia: UDO; sismo Local

Localizado en el municipio BENITEZ, estado SUCRE, a 7 km al sureste de la población de El Pilar, Capital del municipio BENITEZ del estado SUCRE

STAT	SP	IPHASW	D	HRMM	SECON	CODA	AMPLIT	PERI	TRES	W	DIS	CAZ
CATA	SZ	EP	2	2335	8.42	18			0.0	5	10.3	21
CATA	SZ	ES	2	2335	10.30				0.0	5	10.3	21
CAMV	SZ	EP	2	2335	11.00	20			0.0	5	24.2	280
CAMV	SZ	ES	2	2335	14.69				-0.1	5	24.2	280
CARU	SZ	EP	2	2335	14.39				0.0	5	43.8	181
CARU	SZ	ES	2	2335	20.78				0.0	5	43.8	181
COAV	SZ	EP	3	2335	22.25				0.1	2	88.4	244
COAV	SZ	ES	3	2335	34.44				0.3	2	88.4	244

-----

113

Sab,15-Mar-2008

Hora:21:23 : 25.7 Lat: 10.428N Lon: 60.77W Prof: 45.2 kms. ;RMS: 0.4 secs;

Magnitudes: 4.1 MD NumEst: 5;Agencia: UDO; sismo Local

Localizado en el Mar Caribe

STAT	SP	IPHASW	D	HRMM	SECON	CODA	AMPLIT	PERI	TRES	W	DIS	CAZ
CATA	SZ	EP	3	2124	1.21				-0.1	2	252	275
CARU	SZ	EP	3	2124	2.26				0.1	2	259	263
CARU	SZ	ES	3	2124	28.77				-0.3	2	259	263

CAMV	SZ	EP	3	2124	4.40					-0.3	2	280	273
COAV	SZ	EP	3	2124	11.83	201				0.2	2	336	265
COAV	SZ	ES	3	2124	45.00					-0.6	2	336	265
SAFE	SZ	EP	2	2124	19.77					0.0	5	403	267
SAFE	SZ	ES	3	2125	0.58					0.9	2	403	267

-----

114

Lun,17-Mar-2008

Hora:19:35 : 21.3 Lat: 10.158N Lon: 64.906W Prof: 3.1 kms. ;RMS: 0.2 secs;

Magnitudes: 2.6 MD NumEst: 3;Agencia: UDO; sismo Local

STAT	SP	IPHASW	D	HRMM	SECON	CODA	AMPLIT	PERI	TRES	W	DIS	CAZ
SAFE	SZ	IPg	C	1935	30.89	50			-0.11	10	51.3	84
SAFE	SZ	ESg	2	1935	37.95				-0.21	5	51.3	84
CUM	SE	ES	2	1935	47.60				0.14	5	83.4	69
COAV	SZ	EP	2	1935	42.36				0.33	5	118	90
COAV	SZ	ES	2	1935	57.53				0.19	5	118	90

-----

115

Mar,18-Mar-2008

Hora:01:12 : 33.6 Lat: 10.713N Lon: 62.502W Prof: 69.2 kms. ;RMS: 0.2 secs;

Magnitudes: 3.9 MD NumEst: 6;Agencia: UDO; sismo Local

Localizado en el municipio ARISMENDI, estado SUCRE, a 18 km al noreste de la población de Irapa, Capital del municipio MARIÑO del estado SUCRE

STAT	SP	IPHASW	D	HRMM	SECON	CODA	AMPLIT	PERI	TRES	W	DIS	CAZ
CATA	SZ	IP	C	112	47.53				0.0	10	63.4	259
CATA	SZ	IS	1	112	57.50				-0.2	7	63.4	259
CAMV	SZ	EP	2	112	50.42				0.0	5	91.5	259
CAMV	SZ	ES	2	113	3.39				0.5	5	91.5	259
CARU	SZ	EP	2	112	50.79				0.2	5	93.8	226
CARU	SZ	IS	1	113	3.20				0.0	7	93.8	226
COAV	SZ	EP	2	112	57.97	157			-0.1	5	158	247
COAV	SZ	ES	2	113	16.08				-0.1	5	158	247
CUM	SE	ES	2	113	22.58				0.1	5	188	260
SAFE	SZ	EP	2	113	5.35				-0.2	5	219	255
SAFE	SZ	ES	2	113	29.05				-0.1	5	219	255

-----

116

Mar,18-Mar-2008

Hora:13:22 : 29.3 Lat: 10.243N Lon: 63.102W Prof: 11.2 kms. ;RMS: 0.2 secs;

Magnitudes: 2.6 MD NumEst: 4;Agencia: UDO; sismo Local

Localizado en el municipio MATURIN, estado MONAGAS, a 14 km al norte de la población de Caripito, Capital del municipio BOLIVAR del estado MONAGAS

STAT	SP	IPHASW	D	HRMM	SECON	CODA	AMPLIT	PERI	TRES	W	DIS	CAZ
CARU	SZ	IP	D	1322	32.55				-0.1	10	13.9	185

CARU	SZ	IS	1	1322	35.22				0.1	7	13.9	185
CATA	SZ	EP	2	1322	36.73				0.0	5	39.7	5
CATA	SZ	IS	1	1322	42.26				0.0	7	39.7	5
CAMV	SZ	EP	2	1322	37.23				0.1	5	41.7	325
CAMV	SZ	ES	2	1322	42.87				0.0	5	41.7	325
COAV	SZ	EP	2	1322	43.83	50			0.4	5	80.0	263
COAV	SZ	ES	2	1322	53.49				-0.3	5	80.0	263

-----

117

Mar,18-Mar-2008

Hora:19:25 : 3.7 Lat: 10.163N Lon: 64.825W Prof: 3.3 kms. ;RMS: 0.5 secs;

Magnitudes: Sin magnitud NumEst: 3; Agencia: UDO; sismo Local

STAT	SP	IPHASW	D	HRMM	SECON	CODA	AMPLIT	PERI	TRES	W	DIS	CAZ
SAFE	SZ	EPg		1925	11.63				-0.21	10	42.5	83
SAFE	SZ	ESg	2	1925	17.41				-0.41	5	42.5	83
CUM	SE	ES	2	1925	27.66				0.24	5	75.0	67
COAV	SZ	EP	2	1925	23.99				0.99	5	109	90
COAV	SZ	ES	3	1925	37.35				0.09	2	109	90

-----

118

Jue,20-Mar-2008

Hora:14:17 : 20.4 Lat: 10.867N Lon: 64.209W Prof: 3.1 kms. ;RMS: 0.5 secs;

Magnitudes: 2.3 MD NumEst: 3; Agencia: UDO; sismo Local

Localizado en el Mar Caribe

STAT	SP	IPHASW	D	HRMM	SECON	CODA	AMPLIT	PERI	TRES	W	DIS	CAZ
MAN	SZ	EPg		1417	26.69				-0.25	10	33.9	176
MAN	SN	ESg	2	1417	31.40				-0.37	5	33.9	176
SAFE	SZ	EP	3	1417	35.02				0.60	2	77.2	199
SAFE	SZ	ES	2	1417	45.29				0.50	5	77.2	199
COAV	SZ	EP	2	1417	37.17	38			0.79	5	88.9	152
COAV	SZ	ES	2	1417	48.13				-0.06	5	88.9	152

-----

119

Jue,20-Mar-2008

Hora:15:28 : 13.8 Lat: 10.333N Lon: 62.046W Prof: 3.0 kms. ;RMS: 0.3 secs;

Magnitudes: 3.8 MD NumEst: 7; Agencia: UDO; sismo Local

Localizado en el Golfo de Paria

STAT	SP	IPHASW	D	HRMM	SECON	CODA	AMPLIT	PERI	TRES	W	DIS	CAZ
CATA	SZ	EP	2	1528	34.26				0.2	5	116	285
CATA	SZ	ES	2	1528	48.97				-0.1	5	116	285
CARU	SZ	EP	2	1528	34.45				-0.2	5	119	259
CARU	SZ	ES	2	1528	50.03				0.0	5	119	259
CAMV	SZ	EP	2	1528	38.43				0.2	5	142	280
CAMV	SZ	ES	2	1528	56.36				0.1	5	142	280
COAV	SZ	EP	2	1528	46.47	153			-0.2	5	196	264

COAV	SZ	ES	2	1529	10.89				0.0	5	196	264
CUM	SZ	EP	2	1528	51.61				-0.1	5	235	273
MAN	SZ	EP	2	1528	51.16				-0.6	5	236	276
SAFE	SZ	EP	2	1528	55.74				0.7	5	263	267

-----

120

Jue,20-Mar-2008

Hora:16:25 : 4.3 Lat: 10.321N Lon: 62.309W Prof: 20.9 kms. ;RMS: 0.2 secs;

Magnitudes: 3.1 MD NumEst: 5;Agencia: UDO; sismo Local

Localizado en el Golfo de Paria

STAT	SP	IPHASW	D	HRMM	SECON	CODA	AMPLIT	PERI	TRES	W	DIS	CAZ
CATA	SZ	EP	2	1625	19.20				-0.3	5	88.9	290
CATA	SZ	ES	2	1625	30.90				0.2	5	88.9	290
CARU	SZ	ES	2	1625	31.48				0.3	5	90.8	256
CAMV	SZ	EP	3	1625	23.68				0.4	2	114	283
COAV	SZ	EP	2	1625	31.63	80			0.0	5	167	264
COAV	SZ	ES	2	1625	51.42				-0.4	5	167	264
SAFE	SZ	EP	2	1625	40.03				0.1	5	234	267
SAFE	SZ	ES	2	1626	6.30				0.0	5	234	267

-----

121

Jue,20-Mar-2008

Hora:23:58 : 52.9 Lat: 10.29N Lon: 62.415W Prof: 1.2 kms. ;RMS: 0.3 secs;

Magnitudes: Sin magnitud NumEst: 4;Agencia: UDO; sismo Local

Localizado en el Golfo de Paria

STAT	SP	IPHASW	D	HRMM	SECON	CODA	AMPLIT	PERI	TRES	W	DIS	CAZ
CARU	SZ	EP	3	2359	7.98				0.70	2	78.7	256
CARU	SZ	ES	2	2359	17.82				-0.13	5	78.7	256
CATA	SZ	EP	2	2359	7.01				-0.41	5	79.5	296
CATA	SZ	ES	2	2359	18.35				0.16	5	79.5	296
CAMV	SZ	ES	3	2359	25.43				0.35	2	103	286
COAV	SZ	EP	2	2359	19.88				0.24	5	155	265
COAV	SZ	ES	2	2359	39.34				-0.12	5	155	265

-----

122

Vie,21-Mar-2008

Hora:04:57 : 58 Lat: 10.175N Lon: 64.606W Prof: 5.4 kms. ;RMS: 0.4 secs;

Magnitudes: Sin magnitud NumEst: 4;Agencia: UDO; sismo Local

Localizado en el municipio SOTILLO, estado ANZOATEGUI, a 6 km al sureste de la población de Pto. La Cruz, Capital del municipio SOTILLO del estado ANZOATEGUI

STAT	SP	IPHASW	D	HRMM	SECON	CODA	AMPLIT	PERI	TRES	W	DIS	CAZ
SAFE	SZ	EP	2	458	1.78				-0.03	5	18.6	79
SAFE	SZ	ES	2	458	4.60				-0.06	5	18.6	79

CUM	SE	ES	2	458	15.65				0.62	5	53.0	58
MAN	SZ	EP	3	458	8.54				-0.81	2	62.6	47
MAN	SZ	ES	2	458	17.45				-0.34	5	62.6	47
COAV	SZ	EP	2	458	13.52				0.33	5	85.4	91
COAV	SZ	ES	2	458	24.15				-0.31	5	85.4	91

-----

123

Vie,21-Mar-2008

Hora:05:00 : 21.8 Lat: 10.159N Lon: 64.633W Prof: 4.9 kms. ;RMS: 0.3 secs;

Magnitudes: 1.9 MD NumEst: 3;Agencia: UDO; sismo Local

Localizado en el municipio BOLIVAR, estado ANZOATEGUI, a 6 km al sur de la población de Pto. La Cruz, Capital del municipio SOTILLO del estado ANZOATEGUI

STAT	SP	IPHASW	D	HRMM	SECON	CODA	AMPLIT	PERI	TRES	W	DIS	CAZ
SAFE	SZ	EPg	2	5	0	25.90	24		-0.35	5	21.9	76
SAFE	SZ	ESg	2	5	0	29.73			0.20	5	21.9	76
CUM	SE	ES	2	5	0	39.96			0.00	5	56.5	58
COAV	SZ	EP	2	5	0	37.93			0.35	5	88.4	90
COAV	SZ	ES	2	5	0	49.03			-0.20	5	88.4	90

-----

124

Vie,21-Mar-2008

Hora:21:18 : 59.7 Lat: 10.684N Lon: 64.844W Prof: 2.1 kms. ;RMS: 0.2 secs;

Magnitudes:Sin magnitud NumEst: 4;Agencia: UDO; sismo Local

Localizado en el Mar Caribe (Fosa de Cariaco)

STAT	SP	IPHASW	D	HRMM	SECON	CODA	AMPLIT	PERI	TRES	W	DIS	CAZ
SAFE	SZ	EP	2	2119	12.14				-0.31	5	68.9	140
SAFE	SZ	ES	2	2119	22.01				0.15	5	68.9	140
MAN	SZ	EP	2	2119	12.97				-0.13	5	73.0	101
MAN	SZ	ES	2	2119	23.03				0.02	5	73.0	101
CUM	SE	ES	2	2119	24.10				0.03	5	76.6	112
COAV	SZ	EP	2	2119	22.18				0.44	5	126	117
COAV	SZ	ES	2	2119	37.82				-0.21	5	126	117

-----

125

Sab,22-Mar-2008

Hora:01:33 : 37.3 Lat: 11.07N Lon: 62.158W Prof:111.3 kms. ;RMS: 0.4 secs;

Magnitudes:Sin magnitud NumEst: 5;Agencia: UDO; sismo Local

Localizado en el Mar Caribe

STAT	SP	IPHASW	D	HRMM	SECON	CODA	AMPLIT	PERI	TRES	W	DIS	CAZ
CATA	SZ	EP	2	133	58.43				-0.56	5	112	243
CATA	SZ	ES	2	134	15.00				-0.01	5	112	243
CAMV	SZ	ES	2	134	20.15				0.44	5	140	246
CARU	SZ	ES	2	134	21.39				0.21	5	148	225

COAV	SZ	EP	2	134	9.35				0.18	5	209	241
COAV	SZ	ES	2	134	32.10				-0.63	5	209	241
SAFE	SZ	EP	2	134	16.23				0.37	5	267	249

-----

126

Dom,23-Mar-2008

Hora:16:54 : 23.1 Lat: 10.787N Lon: 62.733W Prof: 81.2 kms. ;RMS: 0.3 secs;

Magnitudes: 3.4 MD NumEst: 7;Agencia: UDO; sismo Local

STAT	SP	IPHASW	D	HRMM	SECON	CODA	AMPLIT	PERI	TRES	W	DIS	CAZ
CATA	SZ	IP		C	1654		36.39		0.0	10	42.1	244
CATA	SZ	ES	3		1654		45.98		-0.2	2	42.1	244
CAMV	SZ	EP		D	1654		38.39		-0.1	10	69.7	250
CAMV	SZ	ES	3		1654		50.52		0.6	2	69.7	250
CARU	SZ	EP	2	C	1654		39.67		-0.1	5	83.3	211
CARU	SZ	ES	2		1654		52.36		0.3	5	83.3	211
COAV	SZ	EP		C	1654	100	45.79		0.0	10	138	241
COAV	SZ	ES	2		1655		2.02		-0.5	5	138	241
MAN	SZ	EP	2	C	1654		48.50		0.1	5	162	262
MAN	SZ	ES	3		1655		7.51		0.3	2	162	262
CUM	SZ	EP	3		1654		49.52		0.7	2	165	257
CUM	SE	ES	3		1655		8.21		0.3	2	165	257
SAFE	SZ	EP	3		1654	103	52.74		0.1	2	198	252
SAFE	SZ	ES	3		1655		14.81		0.2	2	198	252

-----

127

Dom,23-Mar-2008

Hora:19:39 : 28.2 Lat: 11.027N Lon: 62.545W Prof: 81.3 kms. ;RMS: 0.4 secs;

Magnitudes: 3.3 MD NumEst: 5;Agencia: UDO; sismo Local

Localizado en el Mar Caribe

STAT	SP	IPHASW	D	HRMM	SECON	CODA	AMPLIT	PERI	TRES	W	DIS	CAZ
CATA	SZ	IP		D	1939		43.73		-0.2	10	74.3	231
CATA	SZ	ES	2		1939		56.22		0.5	5	74.3	231
CAMV	SZ	IP		D	1939		46.64		0.1	10	100	238
CAMV	SZ	ES	2		1940		0.01		-0.2	5	100	238
CARU	SZ	EP	2		1939		48.25		-0.2	5	118	212
CARU	SZ	ES	2		1940		3.74		0.2	5	118	212
COAV	SZ	EP	3		1939	97	54.80		0.3	2	170	236
COAV	SZ	ES	2		1940		13.42		-0.5	5	170	236
SAFE	SZ	EP	2		1940		1.92		0.8	5	226	247
SAFE	SZ	ES	3		1940		25.31		-0.2	2	226	247

-----

128

Lun,24-Mar-2008

Hora:09:05 : 58 Lat: 10.804N Lon: 62.324W Prof: 27.2 kms. ;RMS: 0.3 secs;

Magnitudes: 3.3 MD NumEst: 3;Agencia: UDO; sismo Local

Localizado en el Mar Caribe

STAT	SP	IPHASW	D	HRMM	SECON	CODA	AMPLIT	PERI	TRES	W	DIS	CAZ
CATA	SZ	EP	3	9	6	13.13			0.5	2	84.6	255
CATA	SZ	IS	1	9	6	23.45			0.0	7	84.6	255
COAV	SZ	EP	3	9	6	25.96	91		-0.5	2	179	247
COAV	SZ	ES	3	9	6	47.77			0.3	2	179	247
SAFE	SZ	EP	3	9	6	33.92			0.0	2	241	254

-----

129

Lun,24-Mar-2008

Hora:13:30 : 18.9 Lat: 10.883N Lon: 62.266W Prof: 81.5 kms. ;RMS: 0.3 secs;

Magnitudes: 3.8 MD NumEst: 6;Agencia: UDO; sismo Local

Localizado en el Mar Caribe

STAT	SP	IPHASW	D	HRMM	SECON	CODA	AMPLIT	PERI	TRES	W	DIS	CAZ
CATA	SZ	IP		D	1330	36.63			0.0	10	93.3	251
CATA	SZ	ES	3		1330	48.94			-0.7	2	93.3	251
CAMV	SZ	EP	2		1330	39.53			-0.1	5	121	252
CAMV	SZ	ES	2		1330	55.05			0.1	5	121	252
COAV	SZ	EP	2		1330	47.57	149		0.2	5	189	245
MAN	SZ	EP	2		1330	50.11			-0.2	5	213	261
MAN	SZ	ES	3		1331	14.09			0.6	2	213	261
CUM	SE	ES	3		1331	14.57			0.3	2	217	257
SAFE	SZ	EP	2		1330	54.57			-0.1	5	249	253
SAFE	SZ	ES	3		1331	20.44			-0.6	2	249	253

-----

130

Mar,25-Mar-2008

Hora:09:22 : 18 Lat: 11.116N Lon: 61.833W Prof: 17.8 kms. ;RMS: 0.2 secs;

Magnitudes: 3.2 MD NumEst: 4;Agencia: UDO; sismo Local

Localizado en el Mar Caribe

STAT	SP	IPHASW	D	HRMM	SECON	CODA	AMPLIT	PERI	TRES	W	DIS	CAZ
CATA	SZ	ES	3		922	59.98			0.0	2	146	250
COAV	SZ	IP	1		922	55.14	84		0.2	7	242	246
COAV	SZ	ES	2		923	21.99			-0.3	5	242	246
MAN	SZ	EP	2		922	57.62			-0.2	5	266	258
SAFE	SZ	EP	2		923	2.22			-0.1	5	302	252
SAFE	SZ	ES	2		923	35.53			0.3	5	302	252

-----

131

Mie,26-Mar-2008

Hora:02:49 : 33.2 Lat: 10.933N Lon: 62.362W Prof:105.9 kms. ;RMS: 0.3 secs;

Magnitudes: 3.4 MD NumEst: 4;Agencia: UDO; sismo Local

Localizado en el Mar Caribe

STAT	SP	IPHASW	D	HRMM	SECON	CODA	AMPLIT	PERI	TRES	W	DIS	CAZ
------	----	--------	---	------	-------	------	--------	------	------	---	-----	-----



CATA SZ EP	2	249	52.48						0.4	5	85.7	245
CATA SZ ES	3	250	5.50						-0.5	2	85.7	245
CAMV SZ ES	2	250	10.32						-0.1	5	113	248
COAV SZ IP		250	1.64	100					-0.2	10	182	242
COAV SZ EP	2	250	2.20						0.3	5	182	242
COAV SZ ES	2	250	23.38						0.3	5	182	242
SAFE SZ IP	1	250	8.70						0.1	7	241	251
SAFE SZ ES	3	250	34.54						-0.2	2	241	251

-----

132

Mie,26-Mar-2008

Hora:19:29 : 55.8 Lat: 10.081N Lon: 64.776W Prof: 10.6 kms. ;RMS: 0.6 secs;

Magnitudes: 2.4 MD NumEst: 3;Agencia: UDO; sismo Local

Localizado en el municipio BOLIVAR, estado ANZOATEGUI, a 12 km al suroeste de la población de BARCELONA, Capital del municipio BOLIVAR del estado ANZOATEGUI

STAT	SP	IPHASW	D	HRMM	SECON	CODA	AMPLIT	PERI	TRES	W	DIS	CAZ
SAFE	SZ	IPg	C	1930	3.02	41			-0.26	10	39.4	69
SAFE	SZ	ESg	2	1930	9.31				0.52	5	39.4	69
CUM	SE	ESg	2	1930	18.90				0.05	5	74.3	59
COAV	SZ	EPg	2	1930	15.15				1.05	5	104	85
COAV	SZ	ESg	2	1930	27.04				-0.57	5	104	85

-----

133

Jue,27-Mar-2008

Hora:06:43 : 43.6 Lat: 10.718N Lon: 62.22W Prof: 3.1 kms. ;RMS: 0.5 secs;

Magnitudes: 3.2 MD NumEst: 4;Agencia: UDO; sismo Local

STAT	SP	IPHASW	D	HRMM	SECON	CODA	AMPLIT	PERI	TRES	W	DIS	CAZ
CATA	SZ	EPg	2	644	1.09				0.31	5	93.9	262
CATA	SZ	ESg	2	644	12.88				-0.63	5	93.9	262
CAMV	SZ	EP	3	644	5.44				0.60	2	122	261
CAMV	SZ	ES	2	644	20.88				0.30	5	122	261
COAV	SZ	EP	2	644	14.20	82			-0.69	5	187	251
COAV	SZ	ES	2	644	38.31				0.25	5	187	251
SAFE	SZ	EP	3	644	22.94				-0.23	2	250	257
SAFE	SZ	ES	2	644	52.83				0.36	5	250	257

-----

134

Sab,29-Mar-2008

Hora:02:16 : 39.5 Lat: 10.715N Lon: 64.971W Prof: 29.8 kms. ;RMS: 0.1 secs;

Magnitudes: Sin magnitud NumEst: 3;Agencia: UDO; sismo Local

Localizado en el Mar Caribe (Fosa de Cariaco)

STAT	SP	IPHASW	D	HRMM	SECON	CODA	AMPLIT	PERI	TRES	W	DIS	CAZ
SAFE	SZ	EP	2	216	53.80				0.08	5	80.9	134

SAFE	SZ	ES	2	217	4.22					-0.04	5	80.9	134
MAN	SZ	EP	3	216	54.79					0.14	2	87.2	101
MAN	SZ	ES	2	217	5.85					-0.02	5	87.2	101
COAV	SZ	EP	2	217	2.53					-0.11	5	140	116
COAV	SZ	ES	2	217	19.85					0.06	5	140	116

-----

135

Sab,29-Mar-2008

Hora:10:45 : 54 Lat: 10.69N Lon: 63.09W Prof: 11.7 kms. ;RMS: 0.1 secs;

Magnitudes: 2.5 MD NumEst: 3;Agencia: UDO; sismo Local

Localizado en el municipio ARISMENDI, estado SUCRE, a 2 km al sureste de la población de Río Caribe, Capital del municipio ARISMENDI del estado SUCRE

STAT	SP	IPHASW	D	HRMM	SECON	CODA	AMPLIT	PERI	TRES	W	DIS	CAZ
CATA	SZ	EP	3	1045	56.75				-0.1	2	10.1	168
CATA	SZ	ES	3	1045	59.02				0.0	2	10.1	168
CAMV	SZ	EP	3	1046	0.08				0.3	2	29.7	239
CAMV	SZ	ES	3	1046	3.97				-0.2	2	29.7	239
COAV	SZ	EP	3	1046	11.00	44			-0.2	2	99.8	234
COAV	SZ	ES	2	1046	23.95				0.0	5	99.8	234

-----

136

Sab,29-Mar-2008

Hora:10:52 : 6.4 Lat: 10.707N Lon: 63.125W Prof: 11.1 kms. ;RMS: 0.2 secs;

Magnitudes: 2.5 MD NumEst: 3;Agencia: UDO; sismo Local

Localizado en el municipio ARISMENDI, estado SUCRE, a 2 km al noroeste de la población de Río Caribe, Capital del municipio ARISMENDI del estado SUCRE

STAT	SP	IPHASW	D	HRMM	SECON	CODA	AMPLIT	PERI	TRES	W	DIS	CAZ
CATA	SZ	IP	C	1052	9.66				0.0	10	13.2	153
CATA	SZ	ES	2	1052	12.04				0.0	5	13.2	153
CAMV	SZ	EP	2	1052	12.26				0.3	5	27.6	231
CAMV	SZ	ES	2	1052	15.78				-0.2	5	27.6	231
COAV	SZ	EP	2	1052	23.03	45			-0.3	5	97.9	232
COAV	SZ	ES	2	1052	36.09				0.2	5	97.9	232

-----

137

Sab,29-Mar-2008

Hora:10:56 : 56.9 Lat: 10.609N Lon: 63.11W Prof: 11.9 kms. ;RMS: 0.1 secs;

Magnitudes: 2.1 MD NumEst: 3;Agencia: UDO; sismo Local

Localizado en el municipio BENITEZ, estado SUCRE, a 3 km al norte de la población de Tunapuy, Capital del municipio LIBERTADOR del estado SUCRE

STAT	SP	IPHASW	D	HRMM	SECON	CODA	AMPLIT	PERI	TRES	W	DIS	CAZ
CATA	SZ	EP	2	1056	59.19				-0.1	5	4.48	101
CATA	SZ	IS	1	1057	1.03				0.0	7	4.48	101
CAMV	SZ	EP	2	1057	2.06				0.2	5	24.0	255

CAMV	SZ	ES	2	1057	5.38					-0.1	5	24.0	255
COAV	SZ	EP	2	1057	12.86		31			-0.1	5	92.9	238
COAV	SZ	ES	2	1057	24.99					0.1	5	92.9	238

-----

138

Sab,29-Mar-2008

Hora:11:44 : 25.3 Lat: 10.53N Lon: 63.044W Prof: 12.7 kms. ;RMS: 0.1 secs;

Magnitudes: 2.5 MD NumEst: 3;Agencia: UDO; sismo Local

Localizado en el municipio LIBBERTADOR, estado SUCRE, a 9 km al sureste de la población de Tunapuy, Capital del municipio LIBERTADOR del estado SUCRE

STAT	SP	IPHASW	D	HRMM	SECON	CODA	AMPLIT	PERI	TRES	W	DIS	CAZ
CATA	SZ	IP		C	1144	28.16			0.0	10	8.31	340
CATA	SZ	ES	2		1144	30.07			-0.1	5	8.31	340
CAMV	SZ	EP	3		1144	31.38			0.1	2	30.5	274
CAMV	SZ	ES	3		1144	35.70			0.0	2	30.5	274
COAV	SZ	EP	2		1144	41.54		44	-0.2	5	95.1	244
COAV	SZ	ES	2		1144	54.03			0.1	5	95.1	244

-----

139

Sab,29-Mar-2008

Hora:13:27 : 21.4 Lat: 10.494N Lon: 63.083W Prof: 11.3 kms. ;RMS: 0.3 secs;

Magnitudes: 1.3 MD NumEst: 3;Agencia: UDO; sismo Local

Localizado en el municipio BENITEZ, estado SUCRE, a 10 km al sur de la población de Tunapuy, Capital del municipio LIBERTADOR del estado SUCRE

STAT	SP	IPHASW	D	HRMM	SECON	CODA	AMPLIT	PERI	TRES	W	DIS	CAZ
CATA	SZ	EP	2		1327	24.66		15	0.2	5	11.8	7
CATA	SZ	ES	2		1327	26.54			-0.2	5	11.8	7
CAMV	SZ	ES	3		1327	30.81			0.1	2	26.9	283
COAV	SZ	EP	3		1327	36.32			-0.6	2	89.5	246
COAV	SZ	ES	3		1327	48.80			0.3	2	89.5	246

-----

140

Sab,29-Mar-2008

Hora:14:22 : 32.4 Lat: 10.692N Lon: 63.108W Prof: 7.1 kms. ;RMS: 0.0 secs;

Magnitudes: Sin magnitud NumEst: 3;Agencia: UDO; sismo Local

Localizado en el municipio ARISMENDI, estado SUCRE, a 1 km al sur de la población de Río Caribe, Capital del municipio ARISMENDI del estado SUCRE

STAT	SP	IPHASW	D	HRMM	SECON	CODA	AMPLIT	PERI	TRES	W	DIS	CAZ
CATA	SZ	IP	1		1422	34.92			0.00	7	11.0	158
CATA	SZ	IS	1		1422	36.82			0.00	7	11.0	158
CAMV	SZ	ES			1422	41.98			0.00	10	28.2	236
COAV	SZ	EP			1422	49.55			0.00	10	98.4	233

-----  
141

Dom,30-Mar-2008

Hora:07:33 : 42.5 Lat: 10.735N Lon: 63.171W Prof: 20.2 kms. ;RMS: 0.2 secs;

Magnitudes: 2.3 MD NumEst: 3;Agencia: UDO; sismo Local

Localizado en el municipio ARISMENDI, estado SUCRE, a 2 km al noroeste de la población de El Morro De Puerto Santo, Capital del municipio ARISMENDI del estado SUCRE

STAT	SP	IPHASW	D	HRMM	SECON	CODA	AMPLIT	PERI	TRES	W	DIS	CAZ
CATA	SZ	IP		C	733	47.28			0.0	10	18.5	144
CATA	SZ	ES	3		733	50.61			-0.2	2	18.5	144
CAMV	SZ	IP	1		733	48.38			0.1	7	26.3	219
CAMV	SZ	ES	2		733	52.47			-0.1	5	26.3	219
COAV	SZ	EP	3		733	58.26	36		-0.6	2	96.1	228
COAV	SZ	ES	3		734	11.37			0.4	2	96.1	228

-----  
142

Dom,30-Mar-2008

Hora:15:54 : 44.9 Lat: 10.689N Lon: 63.116W Prof: 11.0 kms. ;RMS: 0.1 secs;

Magnitudes: 2.2 MD NumEst: 3;Agencia: UDO; sismo Local

Localizado en el municipio ARISMENDI, estado SUCRE, a 2 km al suroeste de la población de Río Caribe, Capital del municipio ARISMENDI del estado SUCRE

STAT	SP	IPHASW	D	HRMM	SECON	CODA	AMPLIT	PERI	TRES	W	DIS	CAZ
CATA	SZ	EP	2		1554	47.96			0.1	5	11.0	153
CATA	SZ	IS	1		1554	49.97			0.0	7	11.0	153
CAMV	SZ	EP	3		1554	50.62			0.3	2	27.3	236
CAMV	SZ	ES	3		1554	54.23			-0.1	2	27.3	236
COAV	SZ	EP	2		1555	1.64	34		-0.2	5	97.5	233
COAV	SZ	ES	2		1555	14.40			0.1	5	97.5	233

-----  
143

Lun,31-Mar-2008

Hora:04:45 : 56.4 Lat: 10.092N Lon: 63.059W Prof: 4.5 kms. ;RMS: 0.4 secs;

Magnitudes: 2.9 MD NumEst: 5;Agencia: UDO; sismo Local

Localizado en el municipio BOLIVAR, estado MONAGAS, a 6 km al sureste de la población de Caripito, Capital del municipio BOLIVAR del estado MONAGAS

STAT	SP	IPHASW	D	HRMM	SECON	CODA	AMPLIT	PERI	TRES	W	DIS	CAZ
CATA	SZ	EP	3		446	5.90			-0.8	2	56.3	359
CATA	SZ	ES	3		446	14.28			-0.1	2	56.3	359
CAMV	SZ	EP	2		446	7.01			-0.1	5	58.3	330
CAMV	SZ	ES	2		446	15.27			0.2	5	58.3	330
COAV	SZ	IP	1		446	11.62	62		0.1	7	84.4	275
COAV	SZ	ES	2		446	22.22			-0.5	5	84.4	275
CUM	SE	ES	3		446	35.59			0.2	2	130	287

SAFE SZ EP	3	446	22.87	66		0.7	2	152	275
SAFE SZ ES	3	446	41.72			0.4	2	152	275

-----

144

Lun,31-Mar-2008

Hora:19:49 : 53.7 Lat: 11.942N Lon: 64.69W Prof: 22.3 kms. ;RMS: 0.1 secs;

Magnitudes: 3.4 MD NumEst: 4;Agencia: UDO; sismo Local

Localizado en el Mar Caribe

STAT	SP	IPHASW	D	HRMM	SECON	CODA	AMPLIT	PERI	TRES	W	DIS	CAZ
MAN	SZ	IP	1	1950	20.24				0.0	7	162	160
MAN	SZ	ES	3	1950	39.83				0.0	2	162	160
CUM	SE	ES	3	1950	42.99				-0.3	2	176	162
SAFE	SZ	IP	1	1950	24.35	88			0.0	7	194	172
SAFE	SZ	ES	3	1950	47.36				0.3	2	194	172
COAV	SZ	IP	1	1950	27.44	117			0.0	7	219	154
COAV	SZ	ES	2	1950	52.38				0.0	5	219	154

-----

145

Lun,31-Mar-2008

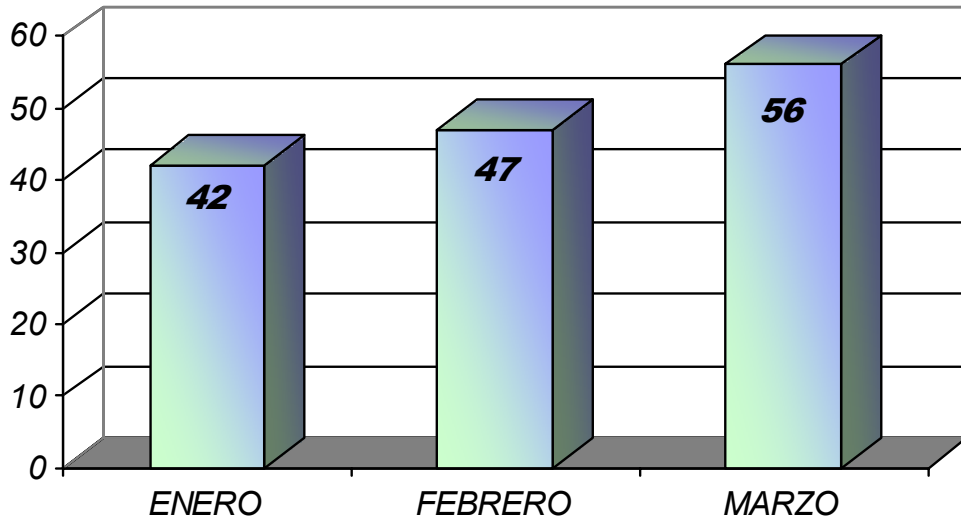
Hora:20:17 : 59 Lat: 11.697N Lon: 64.507W Prof: 17.7 kms. ;RMS: 0.2 secs;

Magnitudes: 3.5 MD NumEst: 3;Agencia: UDO; sismo Local

Localizado en el Mar Caribe

STAT	SP	IPHASW	D	HRMM	SECON	CODA	AMPLIT	PERI	TRES	W	DIS	CAZ
MAN	SZ	EP	3	2018	21.09				0.4	2	130	164
MAN	SZ	ES	3	2018	36.52				-0.2	2	130	164
SAFE	SZ	EP	2	2018	26.07				0.0	5	165	177
SAFE	SZ	ES	3	2018	46.02				0.0	2	165	177
COAV	SZ	EP		2018	29.13	107			0.0	10	186	156
COAV	SZ	ES	3	2018	51.73				0.3	2	186	156

-----



TOTAL DE SISMOS. 145

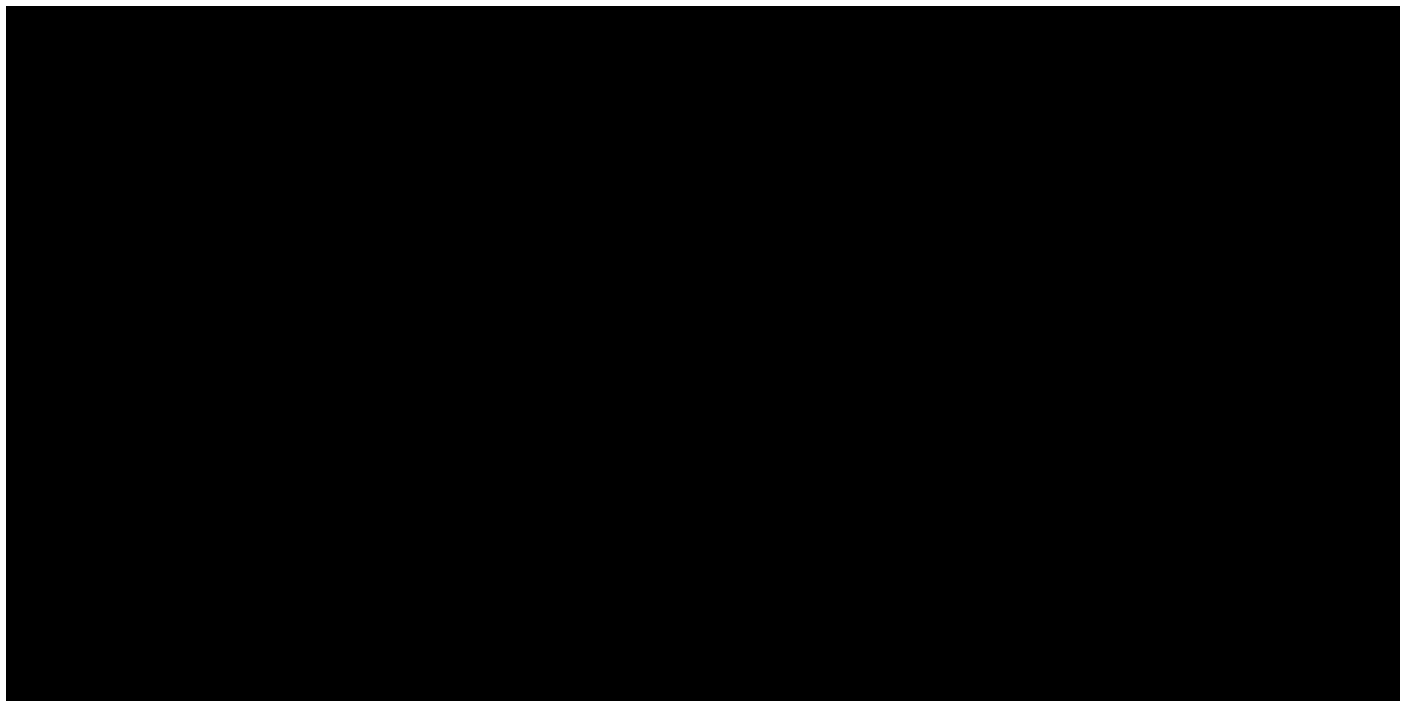
ENERO :	42
FEBRERO :	47
MARZO :	56

**FIGURA 3.** HISTOGRAMA DE LA ACTIVIDAD SÍSMICA SEÑALANDO EL NÚMERO DE SISMOS REGISTRADOS DURANTE EL TRIMESTRE ENERO – FEBRERO – MARZO DE 2008.

# ACTIVIDAD SISMICA

TRIMESTRE 01 - 2008  
(ENERO - FEBRERO - MARZO)

	SEMANAS												
	1	2	3	4	5	6	7	8	9	10	11	12	13
N° DE SISMOS	05	14	12	07	05	08	13	17	11	12	10	15	16

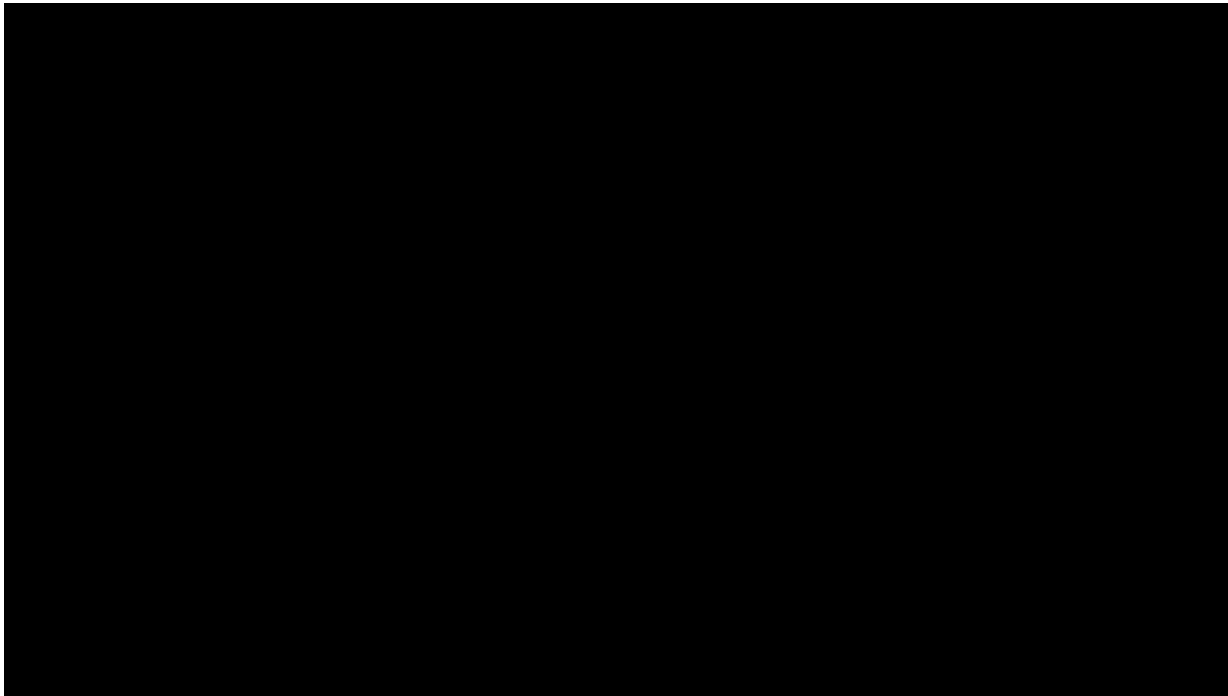


**FIGURA 4.** HISTOGRAMA DE LA ACTIVIDAD SISMICA SEÑALANDO EL NUMERO DE SISMOS REGISTRADOS POR SEMANAS DURANTE EL TRIMESTRE ENERO - FEBRERO - MARZO DE 2008.

# FRECUENCIA ACUMULADA

TRIMESTRE 01 - 2008  
(ENERO - FEBRERO - MARZO)

	SEMANAS												
	1	2	3	4	5	6	7	8	9	10	11	12	13
N° DE SISMOS	5	19	31	38	43	51	64	81	92	104	114	129	145



**FIGURA 5.** FRECUENCIA ACUMULADA, REPRESENTADA EN NUMERO DE SISMOS ACUMULADOS POR SEMANAS DURANTE EL TRIMESTRE ENERO - FEBRERO - MARZO DE 2008.



## EPICENTROS DE LA REGION ORIENTAL

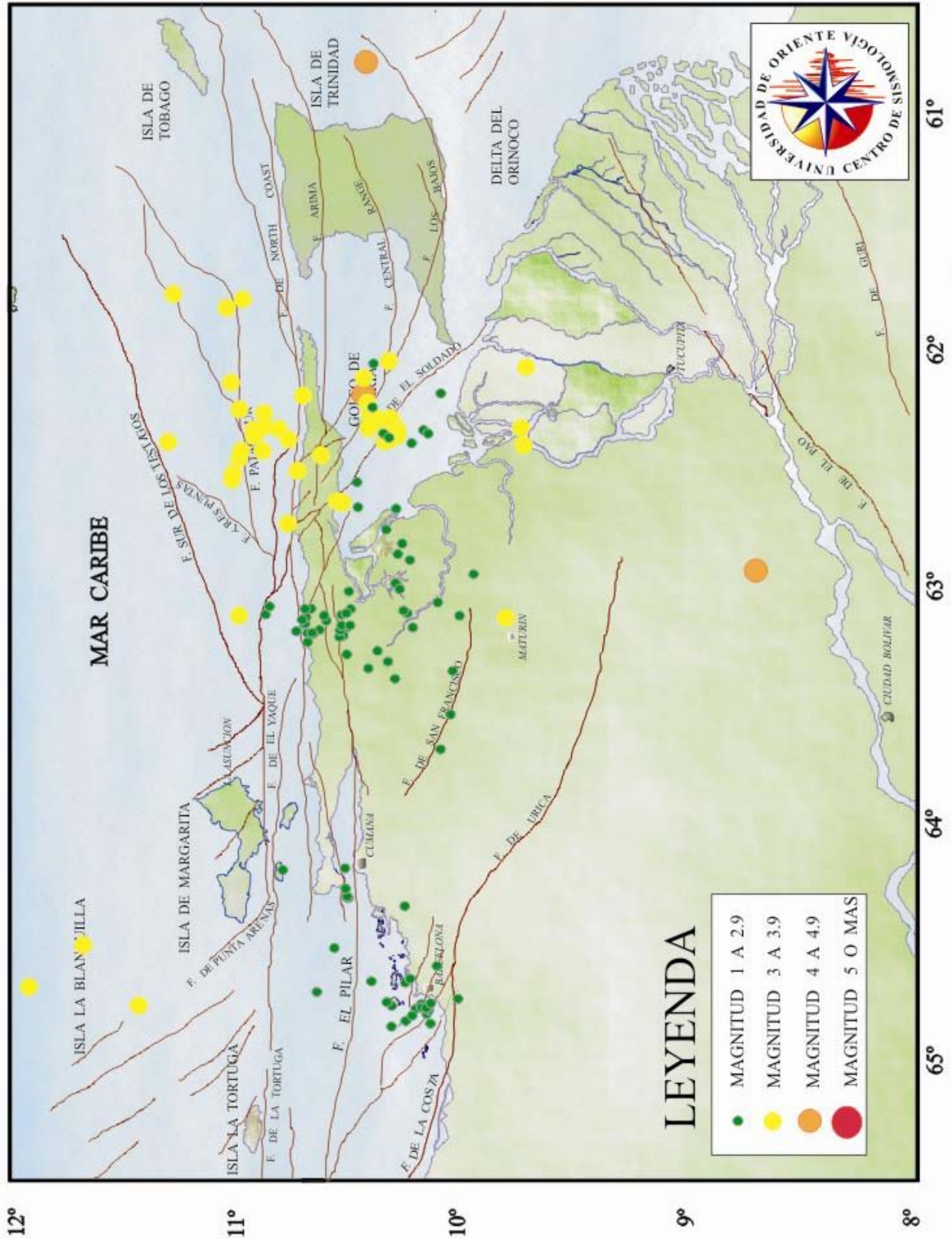


FIGURA N° 6. MAPA DE SISMICIDAD DE LA ZONA NORORIENTAL DE VENEZUELA DONDE SE SEÑALAN LOS EPICENTROS LOCALIZADOS DURANTE EL PRIMER TRIMESTRE DEL AÑO 2008.

## REFERENCIAS

- ALSAKER, A., KVAMME, L.B., HANSEN, R.A., DAHLE, A. and BUNGUM, H. (1991). The ML scale in Norway. Bull. Seism. Soc. Am., 81, pp. 379-398.
- FRANKE, M. (1994). Seismotektonik und seismische Gefährdung in Nordost-Venezuela abgeleitet von mikro-seismischen Messungen, Institut für Geophysik Universität Hamburg.
- HAVSKOV, J. and BUNGUM, H. (1987). Source parameters for earthquakes in the northern North Sea, Norsk Geologisk Tidsskrift. 67, pp.51-58.
- HUTTON, L. K. and BOORE, D. (1987). The ML scale in Southern California, Bull. Seism. Soc. Am. 77, 2074 – 2094.
- LEE, W.H. K, R. E. BENNET and L. MEAGHER, (1972). A method for estimating magnitude of local earthquakes from signal duration, U.S.G.S. Open file report.
- LEE, W.H. K and LAHR, J.C. (1975), Hypo71 (revised): a computer program for determining hypocenter, magnitude and first motion pattern of local earthquakes. Openfile report, U.S. Geological Survey, 75.311.
- LIENERT, B.R., BERG, E. and FRAZER, L.N. (1986). Hypocenter: An earthquake location method using centered, scaled, and adaptively least squares. Bull. Seism. Soc. Am., 76., pp 771-783.
- MALAVE, C. Determinación de una Relación de Magnitud Local Usando la Duración de la Señal Sísmica. Universidad de Oriente, Febrero 1.999.
- SORNES, A. and NAVRESTAD, T. (1975). Seismic survey of Jan Mayen. Norsk Polarinstitutt, Arbok 37-52, Norsk Polarinstitutt, Oslo, Norway.
- WESTRE, S. (1975). Richter's lokale magnitude og total signal variighet for lokale jordskjelv på Jan Mayen. Cand. real thesis., Seismological Observatory, University of Bergen, Norway.