

## **INTRODUCCIÓN**

El propósito del presente boletín de sismos 2007, es presentar la información sismológica básica obtenida por la Red Sismológica de la Región NorOriental de Venezuela en el primer trimestre del año 2007.

La presente información representa una base de datos que crecerá en el tiempo y que será de uso fundamental en la zonificación sísmica de la región Nororiental del país, en la investigación conducente a la reducción de peligros causados por terremotos y en última instancia en planificación del uso del suelo y ubicación de infraestructura. Esta información es valiosa en los esfuerzos por reconocer patrones de sismicidad conducentes a la investigación sísmica en la región, objetivo el cual se ha trazado el Centro de Sismología de Oriente (CSO) en esta noble, y enaltecida labor.

El presente boletín se debe a la labor conjunta del personal del Dpto. de Registros y Análisis del CSO, en el cual se ha puesto empeño en la capacitación del personal y adecuada transferencia de tecnología de otras latitudes y la cooperación del Dpto. de Sismología de FUNVISIS.

Cualquier tipo de información adicional que no haya sido incluida puede ser solicitada en nuestro Centro.

## **INSTRUMENTACIÓN Y DATOS DE LA RED.**

La red sismológica de la región Nororiental, consta de nueve (09) estaciones remotas que transmiten teleméricamente a una estación central ubicada en Cerro del Medio, Núcleo de Sucre de la Universidad de Oriente en Cumaná, Edo. Sucre. Esta transmisión se efectúa a través de ondas de radio de muy alta frecuencia (VHF). Para la transmisión de datos se hace necesario que la gran mayoría de las estaciones se encuentren ubicadas en lo alto de cerros, permitiendo así una buena calidad de transmisión.

Cada estación remota consiste de un sismómetro (vertical u horizontal) cuya señal alimenta a un pre-amplificador (VCO). La salida de éste pasa a un radio transmisor, el cual se encarga, a través de una antena, de enviar la señal hasta la Estación Central. Las estaciones remotas son mantenidas en operación mediante baterías comerciales de 12 voltios. El equipo utilizado es el mismo en todas las estaciones y consiste de sismómetros S-13, de período corto (1seg) y amplificadores Teledyne Geotech.

En la Estación Central, la señal es captada por la antena y receptor correspondiente, y filtrada por un discriminador hasta obtener de nuevo la señal generada por el movimiento del suelo en el sitio donde se encuentra el sismómetro. Esta señal es nuevamente amplificada y se registra en forma analógica en un tambor de registro y en forma digital mediante el uso de Seislog (Terje Utheim, Universidad de Bergen, Noruega).

Los registros analógicos se hacen sobre papel termosensitivo a una velocidad de 1mm/seg., con marca de tiempo en el sismograma cada minuto, hora y día. Los registros digitales se almacenan en un PC Pentium con tarjeta análogo digital de 12 bit, y analizados por medio del programa Seisan (Jens Havskov and Lars Ottemoller, Universidad de Bergen, Noruega), mediante un proceso sencillo se visualiza el registro, el cual puede ser ampliado o comprimido de acuerdo a la necesidad para efectuar el análisis correspondiente.

La señal de tiempo es recibida vía satélite y corresponde al tiempo universal del meridiano de Greenwich (tiempo local más cuatro horas).

## DESCRIPCIÓN DE PARÁMETROS SISMOLÓGICOS

**TIME:** Tiempo del origen en GMT (en hr., min. y sec.) o el tiempo de registro si el evento no se localiza.

**HR:** Hora.    **MN:** Minuto.    **SECON:** Segundos.    **TRES:** Residual (segundo).

**AGENCY:** Organismo que reporta el evento.    **STAT:** El código de la estación.

**CO:** El Componente, **S:** corto periodo, **L:** largo período, **B:** broadband.

**LA CODA:** La duración señalada en segundos.

**AMPL:** La Amplitud de el movimiento del suelo ( $0.5 * (\text{cresta del máximo})$ ), ( en nm) al período PERI).

**PERI:** Período dónde la amplitud es moderada.

**BAZ:** Backacimut (de estación al evento).    **ARES:** El residuo del backacimut.

**VELO:** La velocidad aparente de la fase (en km/sec).

**WT:** El peso de fase en la localización \*: Un asterisco antes del tiempo de llegada de la fase implica un potencial error en el cronometrado del tiempo. Si una fase de S se lee, el diferencial S-P se usará en la localización del hypocentro.

**DIS:** Distancia del epicentro a la estación, en kilómetros.

**POL:** Polaridad, indicando **C** = compresión, **D** = dilatación.

**PHAS:** Fase, indicando **I** = inicio de la fase    **P** impulsiva,    **E** = inicio de la fase P emergente.

**RMS:** Raíz cuadrada del promedio de los cuadrados de los residuos de los tiempos calculados para las ondas P y S.

**LAT:** Latitud del epicentro.    **LON:** Longitud del epicentro.

**PROF:** Profundidad del foco con su error en kilómetros.

**MAGNITUDES:** Magnitud de ondas corpóreas y/o duración del sismo.

La magnitud de los eventos sísmicos localizados por la Red Sismológica de la región Nororiental, se calcula a partir de la relación de Hutton y Boore, 1987.

$$ML = \log(\text{amp}) + 1.11 \log(\text{dist}) + 0.00189 \text{ dist} - 2,09$$

La magnitud local es solo calculada para eventos con distancias epicentrales menores a 1.500 Kms y períodos menores a 5 segundos.

En otros casos cuando no es posible la medición de estos parámetros, se establece para el cálculo de magnitud la relación magnitud - duración, dada por Cesar Malave.

$$m(d) = 2.4663 \log d - 1.5535$$

donde (d) es la duración de la señal sísmica.

Por ejemplo: 3.1 MC UDO

la magnitud de la coda se calculó en el Centro de Sismología (CSUDO) de la Universidad de Oriente.

Magnitud = ( ) significa que la magnitud del evento no ha sido determinada.

### Observación

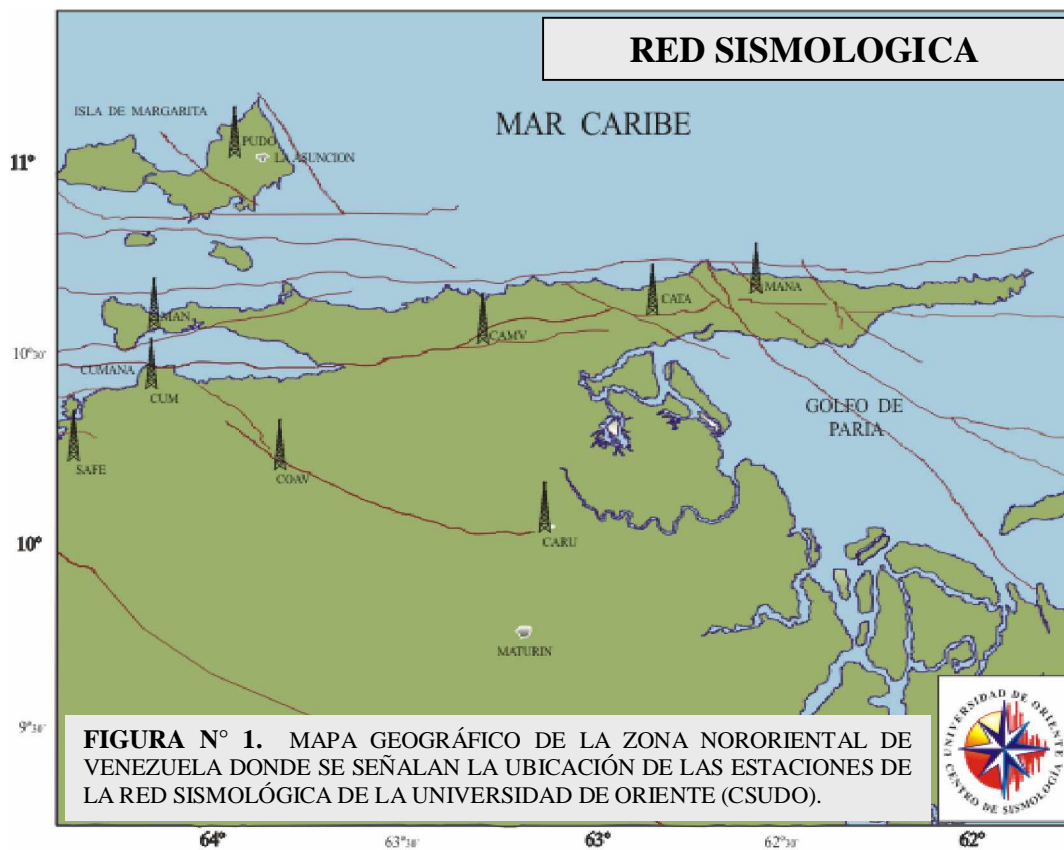
- Cuando un sismo ha sido registrado por una o dos estaciones, se incluyen en el resumen de información de sismos registrados y se dan los datos posibles. Tiempo de llegada a la(s) mismas, fases, polaridades, distancia epicentral, magnitudes, etc.
- En algunos eventos sísmicos se dan coordenadas hipocentrales con tres estaciones, ello es posible por ventajas que brinda el programa para esta determinación.

## MODELO DE CORTEZA

El modelo de velocidades utilizado para el cálculo hipocentral de los eventos sísmicos registrados, es el siguiente:

Velocidad de la fase P (Km./s)	Profundidad de la capa (Km.)
3.5	0.0
4.3	1.0
5.0	2.0
5.6	3.6
5.7	6.8
6.0	8.2
6.2	12.9
6.4	17.0
6.5	20.0
8.2	45.0
8.5	100.0

Para determinar las velocidades de la fase S se usó la razón  $V_p/V_s = 1.74$  de Mathias Franke.



## TABLA I

### ESTACIONES SISMOLOGICAS DE LA RED NORORIENTAL

N°	ESTACION	CODIGO	COORDENADAS GEOGRAFICAS		AZIMUT	A	DIST Kms.	ALT MSNM
			LATITUD (°N)	LONGITUD (°W)				
01	CUMANA	CUM	10° 25' 36.4'' 10.42678°	64° 11' 52'' 64.19777°	04°	MAN	15	34
					123°	COAV	48	
					81°	CAMV	97	
					106°	CARU	124	
					81°	CATA	125	
					80°	MANA	171	
					27°	PUDO	74	
					228°	SAFE	36	
					<p><i>LA ESTACION CUMANA, FUNCIONO EN EL CASTILLO DE SAN ANTONIO DE LA EMINENCIA DESDE EL 09 DE AGOSTO DE 1969 HASTA EL 05 DE SEPTIEMBRE DE 1985, LUEGO SE TRASLADA AL CENTRO DE SISMOLOGIA DE LA UNIVERSIDAD DE ORIENTE. DONDE FUNCIONA ACTUALMENTE. SIENDO ESTA LA PRIMERA ESTACION SISMOLOGICA INSTALADA EN EL ESTADO SUCRE.</i></p>			
02	MANICUARE	MAN	10° 33' 40'' 10.5611°	64° 11' 20'' 64.1888°	183°	CUM	15	15
					136°	COAV	60	
					90°	CAMV	95	
					112°	CARU	128	
					87°	CATA	122	
					85°	MANA	168	
					33°	PUDO	60	
					216°	SAFE	48	
					<p><i>LA ESTACION MANICUARE, ESTA UBICADA EN EL MUNICIPIO CRUZ SALMERON ACOSTA AL ESTE DE LA POBLACION DE MANICUARE, CERCA DE PUNTA AMARILLA, LA MISMA FUE INSTALADA EL 11 DE DICIEMBRE DE 1993.</i></p>			
03	CUMANACOA	COAV	10° 09' 28'' 10.1578°	63° 49' 35.7'' 63.8266°	303°	CUM	50	1232
					316°	MAN	60	
					54°	CAMV	70	
					95°	CARU	78	
					61°	CATA	95	
					65°	MANA	141	
					356°	PUDO	95	
					275°	SAFE	68	
					<p><i>LA ESTACION DE CUMANACOA, ESTA UBICADA EN EL CERRO TURIMIQUIRE DEL MUNICIPIO MONTES EN DEL ESTADO SUCRE, FUE INSTALADA EL 26 DE FEBRERO DE 1994.</i></p>			

**TABLA I**  
( CONT.)

**ESTACIONES SISMOLOGICAS DE LA RED NORORIENTAL**

N°	ESTACION	CODIGO	COORDENADAS GEOGRAFICAS		AZIMUT	A	DIST Kms.	ALT MSNM
			LATITUD (°N)	LONGITUD (°W)				
04	CAMPEARE	CAMV	10° 33' 02'' 10.5505°	63° 19' 20'' 63.3221°	261°	CUM	97	1002
					270°	MAN	95	
					234°	COAV	70	
					154°	CARU	53	
					78°	CATA	28	
					79°	MANA	74	
					310°	PUDO	80	
					253°	SAFE	129	
<p><i>LA ESTACION CAMPEARE, FUE INSTALADA EL 17 DE MARZO DE 1994, UBICADA EN EL CERRO CAMPEARE DEL MUNICIPIO ANDRES MATA EN EL ESTADO SUCRE. POR SU UBICACIÓN SIRVE ADEMAS COMO REPETIDORA DE OTRAS ESTACIONES COMO SON CARIPITO, CATUARO ARRIBA Y MANACAL.</i></p>								
05	CARIPITO	CARU	10° 07' 06.5'' 10.11847°	63° 06' 44.7'' 63.11242°	286°	CUM	124	40
					292°	MAN	128	
					334°	CAMV	53	
					275°	COAV	78	
					05°	CATA	54	
					39°	MANA	80	
					319°	PUDO	130	
					274°	SAFE	146	
<p><i>LA ESTACION CARIPITO ESTA UBICADA EN EL DESTACAMENTO DE LA GUARDIA NACIONAL EN LA POBLACION DE CARIPITO EN EL ESTADO MONAGAS. FUE INSTALADA EL 31 DE MARZO DE 1996.</i></p>								
06	CATUARO ARRIBA	CATA	10° 36' 02.4'' 10.6008°	63° 04' 12.6'' 63.07027°	261°	CUM	125	360
					267°	MAN	122	
					258°	CAMV	28	
					241°	COAV	95	
					185°	CARU	54	
					79°	MANA	46	
					63°	PUDO	100	
					254°	SAFE	156	
<p><i>LA ESTACION CATUARO ARRIBA, FUE INSTALADA EL 30 DE AGOSTO DE 1997, ESTA UBICADA EN LA POBLACION DE CATUARO ARRIBA EN EL MUNICIPIO LIBERTADOR DEL ESTADO SUCRE.</i></p>								

**TABLA I**  
( CONT.)

**ESTACIONES SISMOLOGICAS DE LA RED NORORIENTAL**

N°	ESTACION	CODIGO	COORDENADAS GEOGRAFICAS		AZIMUT	A	DIST Kms.	ALT MSNM
			LATITUD (°N)	LONGITUD (°W)				
07	LOS ALTOS DE SANTA FE	SAFE	10° 12' 25''	64° 26' 23''	48°	CUM	36	846
			10.207°	64.440°	36°	MAN	48	
					73°	CAMV	129	
					95°	COAV	68	
					94°	CARU	146	
					74°	CATA	156	
					75°	MANA	202	
					34°	PUDO	108	
<i>LA ESTACION DE LOS ALTOS DE SANTA FE, ESTA UBICADA EN EL CERRO EL PALMAR DEL MUNICIPIO SUCRE DEL ESTADO SUCRE. LA MISMA FUE INSTALADA EL 19 DE DICIEMBRE DE 1997.</i>								
08	GUATAMARE UDO	GUDO	10° 59' 22''	63° 53' 19''	206°	CUM	77	403
			11.01333°	63.88111°	213°	MAN	60	
					130°	CAMV	80	
					176°	COAV	95	
					139°	CARU	130	
					117°	CATA	100	
					105°	MANA	140	
					214°	SAFE	108	
<i>LA ESTACION GUATAMARE UDO, FUE INSTALADA EL 21 DE ENERO DE 1987, REEMPLAZANDO A LA ESTACIÓN TUDO (CERRO TAMOCO) LA CUAL FUE RETIRADA, (GUDO) FUNCIONA EN EL NÚCLEO DE NUESVA ESPARTA DE LA UNIVERSIDAD DE ORIENTE.</i>								
09	NUCLEO DE ANZOATEGUI UDO	AUDO	10° 12' 25''	64° 26' 23''	48°	CUM	36	846
			10.207°	64.440°	36°	MAN	48	
					73°	CAMV	129	
					95°	COAV	68	
					94°	CARU	146	
					74°	CATA	156	
					75°	MANA	202	
					34°	PUDO	108	
<i>LA ESTACION DEL NUCLEO DE ANZOATEGUI EN LA UDO, ESTA EN LA ESCUELA DE INGENIERÍA CIVIL, FUE INSTALADA EL 19 DE DICIEMBRE DE 1997.</i>								



## PRINCIPALES FALLAS DE LA REGIÓN NORORIENTAL DE VENEZUELA

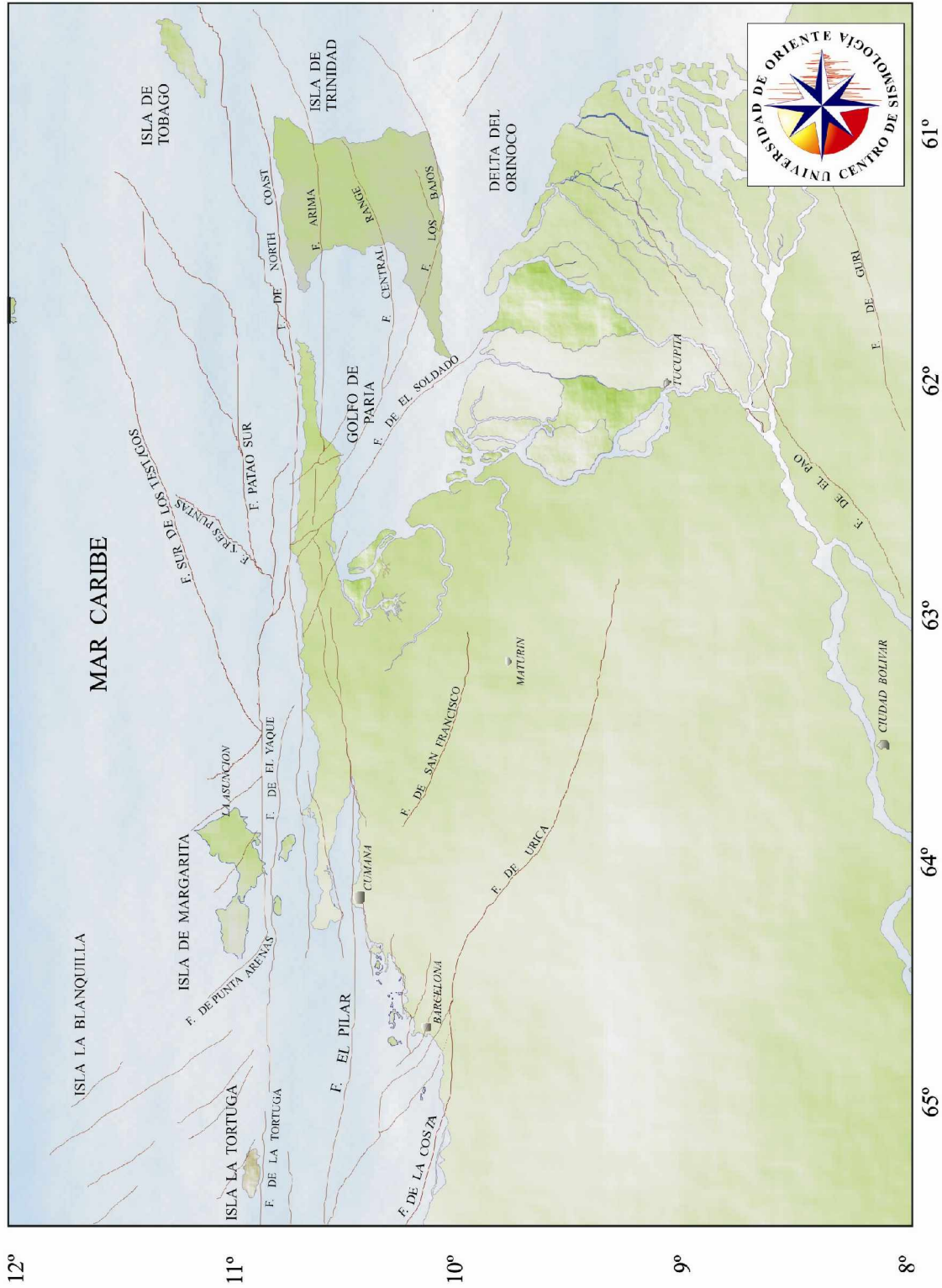


FIGURA N° 2. MAPA GEOGRÁFICO DE LA ZONA NORORIENTAL DE VENEZUELA DONDE SE SEÑALAN LAS PRINCIPALES FALLAS GEOLÓGICAS DE LA REGIÓN NORORIENTAL DE VENEZUELA.

**RESUMEN DE SISMOS LOCALIZADOS**  
**AÑO 2007**  
**(ENERO - MARZO)**

AÑO	FECHA		T. ORIGEN			LATITUD ( °N)	LONGITUD ( °W)	PROF (KMS)	MAGNITUD		FUENTE
	MES	DIA	HH	MM	SEC				MC	MB	
2007	1	5	15	25	35.2	9.508	64.387	80.0	2.1	*	UDO
2007	1	5	20	44	59.5	10.681	62.606	0.2	2.6	*	UDO
2007	1	7	18	33	37.6	10.768	64.39	0.0	2.5	*	UDO
2007	1	8	08	53	31.1	9.13	63.279	20.2	3.5	3.2	UDO
2007	1	9	12	35	41.9	10.784	62.503	89.7	3.3	2.7	UDO
2007	1	13	05	22	10.3	11.399	61.933	111.0	3.4	*	UDO
2007	1	13	16	17	57.2	11.125	62.227	66.1	3.6	*	UDO
2007	1	14	01	32	1.2	11.08	62.206	80.0	4	3.4	UDO
2007	1	14	14	49	47.3	11.076	62.296	80.0	3.6	3.6	UDO
2007	1	14	16	14	44.2	10.415	62.547	80.0	3.5	2.7	UDO
2007	1	17	19	58	33.9	10.361	62.941	0.1	1.9	*	UDO
2007	1	20	19	15	33.1	9.716	64.044	6.7	2.1	*	UDO
2007	1	22	00	35	12.7	10.7	60.628	83.6	3.9	*	UDO
2007	1	22	14	34	20.5	10.134	63.51	1.0	2.5	*	UDO
2007	1	23	18	16	57.5	10.684	63.153	14.6	2.3	*	UDO
2007	1	24	06	48	20.9	10.894	63.324	12.7	2.4	*	UDO
2007	1	25	08	39	18.1	10.301	62.713	0.0	2.3	2.7	UDO
2007	1	25	23	35	35.5	10.092	64.187	3.3	2.4	*	UDO
2007	1	29	00	53	43.4	10.782	62.181	92.0	3.7	*	UDO
2007	1	29	23	42	10.7	10.416	63.694	2.1	2.4	*	UDO
2007	1	30	00	31	36.6	10.288	62.502	15.3	2.7	*	UDO
2007	1	30	09	27	5.6	10.343	62.754	2.1	2.7	*	UDO
2007	2	1	03	02	50.6	9.583	63.156	80.0	3.6	*	UDO
2007	2	1	15	43	59	10.214	64.731	0.0	2.7	*	UDO
2007	2	2	09	06	52.6	10.46	63.662	11.4	2.3	*	UDO
2007	2	2	11	21	0.7	10.444	63.76	0.0	2	*	UDO
2007	2	4	23	31	39.9	11.457	62.697	45.3	3	*	UDO
2007	2	7	03	03	48.8	10.81	62.346	0.0	3	*	UDO
2007	2	7	15	32	36	10.262	64.63	0.0	2.5	*	UDO
2007	2	8	10	03	13.9	10.398	64.147	11.1	1.9	*	UDO
2007	2	8	12	53	27.7	9.202	63.467	26.5	4.4	3.7	UDO
2007	2	8	13	10	25.7	9.161	63.334	20.0	3.4	*	UDO
2007	2	8	13	24	58.4	9.189	63.691	0.0	2.8	*	UDO
2007	2	8	14	11	12	9.296	63.495	0.0	2.9	*	UDO
2007	2	8	14	14	35.3	9.281	63.49	0.1	3	*	UDO
2007	2	8	18	42	52.2	10.092	64.767	0.0	2.2	*	UDO
2007	2	9	14	46	27.6	10.613	62.169	6.8	3.5	*	UDO
2007	2	11	06	15	49	10.563	61.922	9.9	3.9	*	UDO
2007	2	12	11	53	28.5	10.162	63.982	23.9	2.1	*	UDO
2007	2	12	15	36	9.9	10.179	64.661	0.0	2.4	*	UDO
2007	2	14	03	19	28.7	10.21	63.807	3.1	1.5	*	UDO
2007	2	15	02	53	28.4	10.109	63.221	2.3	2.6	*	UDO
2007	2	15	19	43	14.9	10.604	62.97	92.8	2.9	*	UDO
2007	2	16	03	10	23.5	10.511	64.249	8.7	2.5	*	UDO
2007	2	16	10	19	55.8	10.581	63.309	16.0	2.2	*	UDO
2007	2	17	00	36	59.3	10.598	62.542	36.8	*	2.7	UDO
2007	2	17	00	37	36.7	10.785	62.586	38.8	2.1	*	UDO
2007	2	17	19	42	6.5	11.057	64.538	0.0	3.2	*	UDO
2007	2	17	21	41	11.1	10.554	63.163	0.8	2.7	2.2	UDO
2007	2	19	01	01	45.8	10.288	62.577	21.8	3.3	2.6	UDO

CONT.

FECHA			T. ORIGEN			LATITUD	LONGITUD	PROF	MAGNITUD		FUENTE
AÑO	MES	DIA	HH	MM	SEC	( °N)	( °W)	(KMS)	MC	MB	
2007	2	19	02	38	30.1	10.505	63.03	41.8	2.4	*	UDO
2007	2	20	14	14	47.3	10.427	63.01	16.9	2.4	*	UDO
2007	2	21	08	54	20.4	10.515	62.741	0.7	2.9	*	UDO
2007	2	22	05	33	1.8	10.511	63.249	9.2	2.1	*	UDO
2007	2	22	16	05	23.5	10.632	64.664	0.0	2.5	*	UDO
2007	2	22	22	41	20.9	10.638	63.041	39.5	2.8	*	UDO
2007	2	22	23	54	6.6	10.295	63.267	18.7	2.7	*	UDO
2007	2	23	14	48	19.6	10.88	61.495	30.0	4.9	*	UDO
2007	2	24	23	30	35.8	10.37	63.682	2.8	2.1	*	UDO
2007	2	27	13	25	49.7	10.689	62.599	76.6	4.2	4	UDO
2007	2	27	14	18	28.8	10.352	64.164	0.0	1.3	*	UDO
2007	2	27	15	30	38.9	10.645	62.557	92.1	3.9	*	UDO
2007	2	27	17	08	15.9	10.09	63.978	61.2	2.5	*	UDO
2007	2	28	01	16	32.5	9.994	63.117	32.9	2.7	*	UDO
2007	3	1	09	27	47.8	10.527	63.157	1.0	2.6	*	UDO
2007	3	1	22	00	9.2	10.575	63.214	3.0	2.5	*	UDO
2007	3	2	00	41	45.6	10.37	62.297	1.0	2.9	*	UDO
2007	3	4	11	26	14.7	10.517	63.247	7.2	*	2	UDO
2007	3	4	11	26	14.7	10.517	63.247	7.2	*	2	UDO
2007	3	4	11	26	43.4	10.442	63.2	1.0	*	2.8	UDO
2007	3	4	11	26	46.4	10.559	63.328	7.1	*	1.9	UDO
2007	3	4	11	27	47.8	10.492	63.234	3.5	*	1.9	UDO
2007	3	4	11	30	59.9	10.483	63.197	12.0	3.4	*	UDO
2007	3	4	21	21	22	9.442	61.802	122.4	4	*	UDO
2007	3	4	22	27	47.5	10.517	63.243	7.2	2.8	*	UDO
2007	3	8	02	28	50.9	10.349	64.47	5.8	2.4	*	UDO
2007	3	8	16	18	16.5	10.382	64.135	0.0	1.9	*	UDO
2007	3	9	16	28	49	10.556	63.086	35.8	2.5	*	UDO
2007	3	10	20	12	57.2	10.215	63.859	8.3	2	2.2	UDO
2007	3	10	21	25	29.9	10.252	63.772	16.7	1.8	*	UDO
2007	3	11	08	18	7.1	10.91	62.312	47.9	2.7	1.9	UDO
2007	3	11	08	47	35.7	10.516	63.161	10.8	2.3	*	UDO
2007	3	11	20	45	19.8	10.123	63.176	3.7	2.4	*	UDO
2007	3	12	23	23	51.7	10.752	62.125	78.9	4.4	*	UDO
2007	3	13	00	43	39.8	10.233	63.797	11.8	2.1	*	UDO
2007	3	14	16	05	42.4	10.535	64.14	5.0	1.8	*	UDO
2007	3	14	16	42	48.8	10.376	62.164	5.5	4.2	*	UDO
2007	3	14	18	36	8.5	10.437	62.103	17.1	*	3.3	UDO
2007	3	18	01	25	41.4	10.543	63.25	4.7	1.3	*	UDO
2007	3	18	01	27	31.5	10.5	63.266	2.4	2.3	*	UDO
2007	3	18	01	30	42.2	10.446	63.334	8.2	1.1	*	UDO
2007	3	20	23	27	33	10.378	62.571	2.9	3.8	*	UDO
2007	3	21	00	13	24.5	10.4	62.705	5.9	2.9	*	UDO
2007	3	23	08	29	3.3	10.972	61.973	17.4	4.1	*	UDO
2007	3	26	09	58	23.3	10.336	63.979	2.6	2.1	*	UDO
2007	3	27	02	52	8	10.37	62.514	22.7	3.4	*	UDO
2007	3	28	03	57	5.9	10.521	63.231	7.0	2.2	*	UDO
2007	3	31	23	39	43.2	10.358	62.259	5.8	3.6	*	UDO

-----  
**BOLETIN SISMOLOGICO NORORIENTAL**  
**ENERO 2007.**  
 -----

01

Vie, 5-Ene-2007

Hora:15:25 : 35.2 Lat: 9.508N Lon: 64.387W Prof: 80.0 kms. ;RMS: 3.2 secs;

Magnitudes: 2.1 MD NumEst: 4;Agencia: UDO; sismo Local

Localizado en el municipio ANACO, estado ANZOATEGUI, a 12 km al noreste de la población de Anaco, Capital del municipio ANACO del estado ANZOATEGUI

STAT	SP	IPHASW	D	HRMM	SECON	CODA	AMPLIT	PERI	TRES	W	DIS	CAZ
SAFE	SZ	EP	2	1525	53.29	31			2.0	5	78	356
SAFE	SZ	ES	2	1525	59.20				-4.0	5	78	356
COAV	SZ	EP	2	1525	58.65				5.7	5	95	40
COAV	SZ	ES	2	1526	8.39				2.2	5	95	40
CUM	SZ	EP	3	1525	57.69				3.8	2	104	12
CUM	SN	ES	3	1526	6.74				-1.1	2	104	12
CARU	SZ	EP		1525	58.01				-1.6	10	155	64
CARU	SZ	EPN		1525	58.01						155	64

02

Vie, 5-Ene-2007

Hora:20:44 : 59.5 Lat: 10.681N Lon: 62.606W Prof: 0.2 kms. ;RMS: 0.7 secs;

Magnitudes: 2.6 MD NumEst: 3;Agencia: UDO; sismo Local

Localizado en el municipio MARIÑO, estado SUCRE, a 12 km al norte de la población de Irapa, Capital del municipio MARIÑO del estado SUCRE

STAT	SP	IPHASW	D	HRMM	SECON	CODA	AMPLIT	PERI	TRES	W	DIS	CAZ
COAV	SZ	EP	2	2045	24.79	47			-0.3	5	146	247
COAV	SZ	ES	3	2045	44.00				0.1	2	146	247
MAN	SZ	EP	2	2045	29.12				-0.2	5	174	266
SAFE	SZ	EP	3	2045	36.32				1.8	2	208	256

03

Dom, 7-Ene-2007

Hora:18:33 : 37.6 Lat: 10.768N Lon: 64.39W Prof: 0.0 kms. ;RMS: 0.2 secs;

Magnitudes: 2.5 MD NumEst: 4;Agencia: UDO; sismo Local

Localizado en el Mar Caribe (Fosa de Cariaco)

STAT	SP	IPHASW	D	HRMM	SECON	CODA	AMPLIT	PERI	TRES	W	DIS	CAZ
MAN	SZ	EP	2	1833	44.24				0.0	5	32	136
MAN	SZ	ES	2	1833	49.17				0.1	5	32	136
CUM	SZ	EP	2	1833	45.88				-0.4	5	43	150
CUM	SE	ES	3	1833	52.74				0.0	2	43	150
SAFE	SZ	EP	2	1833	49.59				-0.1	5	62	185
SAFE	SZ	ES	2	1833	58.69				0.1	5	62	185

COAV SZ EP	2	1833	54.96	44	0.4	5	91	138
COAV SZ ES	2	1834	6.92		-0.1	5	91	138

-----

04

Lun, 8-Ene-2007

Hora:08:53 : 31.1 Lat: 9.13N Lon: 63.279W Prof: 20.2 kms. ;RMS: 0.5 secs;

Magnitudes: 3.5 MD y 3.2 ML NumEst: 5;Agencia: UDO; sismo Local

Localizado en el municipio MATURIN, estado MONAGAS, a 69 km al sur de la población de MATURÍN, Capital del municipio MATURIN del estado MONAGAS

STAT	SP	IPHASW	D	HRMM	SECON	CODA	AMPLIT	PERI	TRES	W	DIS	CAZ
COAV	SZ	EP	3	853	52.35	109			-0.1	2	129	332
COAV	SZ	ES	3	854	7.55				-0.8	2	129	332
CAMV	SZ	EP	3	853	57.04				0.2	2	157	358
CATA	SZ	EP	3	853	57.70				-0.2	2	164	8
CATA	SZ	E		853	58.93		336.8	1.15			164	8
CATA	SZ	ES	3	854	17.84				0.1	2	164	8
SAFE	SZ	EP	4	853	59.63				0.1	0	174	313
SAFE	SZ	ES	3	854	20.24				-0.3	2	174	313
CUM	SZ	EP	3	853	59.82				0.2	2	175	325
CUM	SN	ES	3	854	21.76				1.0	2	175	325

-----

05

Mar, 9-Ene-2007

Hora:12:35 : 41.9 Lat: 10.784N Lon: 62.503W Prof: 89.7 kms. ;RMS: 0.4 secs;

Magnitudes: 3.3 MD y 2.7 ML NumEst: 6;Agencia: UDO; sismo Local

Localizado en el Mar Caribe

STAT	SP	IPHASW	D	HRMM	SECON	CODA	AMPLIT	PERI	TRES	W	DIS	CAZ
CATA	SZ	EP		D 1235	57.72	49			0.1	10	65	252
CATA	SZ	E		1235	57.83		400.3	0.16			65	252
CATA	SZ	ES	3	1236	8.45				-0.8	2	65	252
CAMV	SZ	IP		D 1236	0.05				-0.1	10	93	254
CAMV	SZ	E		1236	0.24		146.9	0.24			93	254
CAMV	SZ	IS	1	1236	13.97				0.2	7	93	254
COAV	SZ	IP		C 1236	7.40				-0.1	10	161	245
COAV	SZ	E		1236	7.88		55.4	0.36			161	245
COAV	SZ	ES	4	1236	24.38				-2.0	0	161	245
MAN	SZ	EP		D 1236	10.44				0.1	10	186	263
MAN	SZ	ES	3	1236	30.18				-1.2	2	186	263
CUM	SZ	EP	3	D 1236	11.12				0.4	2	189	258
CUM	SN	ES	3	1236	32.78				0.7	2	189	258
SAFE	SZ	EP	3	1236	15.02	180			0.5	2	221	253
SAFE	SZ	ES	3	1236	37.87				-0.8	2	221	253

-----

06

Sab,13-Ene-2007

Hora:05:22 : 10.3 Lat: 11.399N Lon: 61.933W Prof:111.0 kms. ;RMS: 0.0 secs;  
 Magnitudes: 3.4 MD NumEst: 3;Agencia: UDO; sismo Local  
 Localizado en el Mar Caribe

STAT	SP	IPHASW	D	HRMM	SECON	CODA	AMPLIT	PERI	TRES	W	DIS	CAZ
CATA	SZ	EP	3	522	36.01				0.1	2	152	235
CATA	SZ	ES	3	522	54.87				0.0	2	152	235
COAV	SZ	IP		522	46.68	106			0.0	10	248	237
COAV	SZ	ES	3	523	13.61				0.0	2	248	237
SAFE	SZ	EP	2	522	53.13				0.0	5	304	245

07

Sab,13-Ene-2007

Hora:16:17 : 57.2 Lat: 11.125N Lon: 62.227W Prof: 66.1 kms. ;RMS: 0.0 secs;  
 Magnitudes: 3.6 MD NumEst: 3;Agencia: UDO; sismo Local  
 Localizado en el Mar Caribe

STAT	SP	IPHASW	D	HRMM	SECON	CODA	AMPLIT	PERI	TRES	W	DIS	CAZ
CATA	SZ	EP	2	1618	15.80				0.0	5	109	238
CATA	SZ	ES	2	1618	29.50				0.0	5	109	238
COAV	SZ	EP	2	1618	27.29	119			0.0	5	205	239
COAV	SZ	ES	2	1618	49.62				0.0	5	205	239
MAN	SZ	EP	2	1618	29.49				0.0	5	223	254

08

Dom,14-Ene-2007

Hora:01:32 : 1.2 Lat: 11.08N Lon: 62.206W Prof: 80.0 kms. ;RMS: 0.5 secs;  
 Magnitudes: 4 MD y 3.4 ML NumEst: 6;Agencia: UDO; sismo Local  
 Localizado en el Mar Caribe

STAT	SP	IPHASW	D	HRMM	SECON	CODA	AMPLIT	PERI	TRES	W	DIS	CAZ
CATA	SZ	IP		132	20.48				0.1	10	108	241
CATA	SZ	IE		132	20.82		1112.0	0.29			108	241
CATA	SZ	ES	1	132	34.39				-0.2	7	108	241
CAMV	SZ	IP		132	23.38				-0.1	10	135	244
CAMV	SZ	E		132	23.78		395.3	0.32			135	244
CAMV	SZ	ES	3	132	40.57				0.7	2	135	244
COAV	SZ	EP		132	31.24	189			-0.3	10	205	240
COAV	SZ	E		132	32.08		207.0	0.69			205	240
COAV	SZ	IS	1	132	54.60				0.6	7	205	240
MAN	SZ	EP	1	132	33.69				-0.2	7	224	255
MAN	SZ	ES	3	132	58.74				0.7	2	224	255
CUM	SZ	EP	3	132	34.52				0.0	2	229	252
CUM	SE	ES	3	133	0.48				1.4	2	229	252
SAFE	SZ	EP		132	39.01	163			0.5	10	263	249
SAFE	SZ	ES	1	133	5.30				-0.8	7	263	249

09

Dom,14-Ene-2007

Hora:14:49 : 47.3 Lat: 11.076N Lon: 62.296W Prof: 80.0 kms. ;RMS: 0.4 secs;

Magnitudes: 3.6 MD y 3.6 ML NumEst: 5;Agencia: UDO; sismo Local

Localizado en el Mar Caribe

STAT	SP	IPHASW	D	HRMM	SECON	CODA	AMPLIT	PERI	TRES	W	DIS	CAZ
CATA	SZ	IP		D 1450	5.66				0.2	10	100	238
CATA	SZ	E		1450	5.99		1205.0	0.32			100	238
CATA	SZ	IS		1450	18.78				-0.2	10	100	238
CAMV	SZ	EP	3	1450	8.26				-0.2	2	126	243
COAV	SZ	EP		C 1450	16.32	126			-0.2	10	196	239
COAV	SZ	ES	3	1450	39.27				1.0	2	196	239
MAN	SZ	EP	3	D 1450	18.32				-0.4	2	215	255
MAN	SZ	ES	3	1450	41.37				-0.7	2	215	255
SAFE	SZ	EP		D 1450	23.75				0.3	10	253	248
SAFE	SZ	ES	3	1450	50.50				0.3	2	253	248

-----  
10

Dom,14-Ene-2007

Hora:16:14 : 44.2 Lat: 10.415N Lon: 62.547W Prof: 80.0 kms. ;RMS: 0.3 secs;

Magnitudes: 3.5 MD y 2.7 ML NumEst: 5;Agencia: UDO; sismo Local

Localizado en el Golfo de Paria

STAT	SP	IPHASW	D	HRMM	SECON	CODA	AMPLIT	PERI	TRES	W	DIS	CAZ
CATA	SZ	IPG		1614	58.81				0.1	10	61	290
CATA	SZ	ES	3	1615	8.86				-0.6	2	61	290
CAMV	SZ	EP	3	C 1615	0.98				-0.1	2	86	280
COAV	SZ	EP		D 1615	7.43	110			0.1	10	143	259
COAV	SZ	E		1615	8.46		97.5	0.36			143	259
COAV	SZ	ES	4	1615	25.79				1.3	0	143	259
MAN	SZ	EP	3	C 1615	11.43				-0.2	2	180	275
SAFE	SZ	EP	1	D 1615	14.69	108			-0.3	7	209	264
SAFE	SZ	ES	3	1615	38.76				0.9	2	209	264

-----  
11

Mie,17-Ene-2007

Hora:19:58 : 33.9 Lat: 10.361N Lon: 62.941W Prof: 0.1 kms. ;RMS: 0.4 secs;

Magnitudes: 1.9 MD NumEst: 3;Agencia: UDO; sismo Local

Localizado en el municipio BENITEZ, estado SUCRE, a 30 km al sureste de la población de Tunapuy, Capital del municipio LIBERTADOR del estado SUCRE

STAT	SP	IPHASW	D	HRMM	SECON	CODA	AMPLIT	PERI	TRES	W	DIS	CAZ
CATA	SZ	EP	3	1958	40.24				0.1	2	30	332
CATA	SZ	ES	3	1958	44.69				-0.1	2	30	332
COAV	SZ	IP		C 1958	52.07	26			-0.1	10	100	257
COAV	SZ	ES	2	1959	5.63				0.0	5	100	257
SAFE	SZ	EP	3	1959	3.69				1.2	2	165	264

12

Sab,20-Ene-2007

Hora:19:15 : 33.1 Lat: 9.716N Lon: 64.044W Prof: 6.7 kms. ;RMS: 0.3 secs;

Magnitudes: 2.1 MD NumEst: 3;Agencia: UDO; sismo Local

Localizado en el municipio FREITES, estado ANZOATEGUI, a 42 km al oeste de la población de Tejero, El, Capital del municipio EZEQUIEL ZAMORA del estado MONAGAS

STAT	SP	IPHASW	D	HRMM	SECON	CODA	AMPLIT	PERI	TRES	W	DIS	CAZ
COAV	SZ	IP		D 1915	43.08	29			0.0	10	54	26
COAV	SZ	ES	3	1915	50.03				-0.4	2	54	26
SAFE	SZ	ES		1915	54.82				0.0	10	70	321
CUM	SZ	EP	3	1915	47.90				0.5	2	80	348
CUM	SE	ES	3	1915	58.75				0.8	2	80	348

13

Lun,22-Ene-2007

Hora:00:35 : 12.7 Lat: 10.7N Lon: 60.628W Prof: 83.6 kms. ;RMS: 0.5 secs;

Magnitudes: 3.9 MD NumEst: 3;Agencia: UDO; sismo Local

Localizado en el Mar Caribe

STAT	SP	IPHASW	D	HRMM	SECON	CODA	AMPLIT	PERI	TRES	W	DIS	CAZ
CATA	SZ	EP	2	035	51.07				0.5	5	267	268
CATA	SZ	ES	3	036	17.75				-0.9	2	267	268
COAV	SZ	EP	2	036	0.83	156			-0.4	5	355	261
COAV	SZ	ES	2	036	37.44				0.2	5	355	261
SAFE	SZ	EP	3	036	9.06				-0.2	2	421	263

14

Lun,22-Ene-2007

Hora:14:34 : 20.5 Lat: 10.134N Lon: 63.51W Prof: 1.0 kms. ;RMS: 0.3 secs;

Magnitudes: 2.5 MD NumEst: 4;Agencia: UDO; sismo Local

Localizado en el municipio CARIPE, estado MONAGAS, a 5 km al sur de la población de Caripe, Capital del municipio CARIPE del estado MONAGAS

STAT	SP	IPHASW	D	HRMM	SECON	CODA	AMPLIT	PERI	TRES	W	DIS	CAZ
COAV	SZ	EP	2	1434	27.29	44			-0.2	5	35	274
COAV	SZ	ES	2	1434	32.66				0.0	5	35	274
CAMV	SZ	EP	2	1434	30.69				0.4	5	50	24
CAMV	SZ	ES	2	1434	37.12				-0.3	5	50	24
CUM	SE	ES	3	1434	47.07				0.4	2	82	293
SAFE	SZ	EP	3	1434	38.61				-0.3	2	102	275

15

Mar,23-Ene-2007



Hora:18:16 : 57.5 Lat: 10.684N Lon: 63.153W Prof: 14.6 kms. ;RMS: 0.2 secs;  
 Magnitudes: 2.3 MD NumEst: 3;Agencia: UDO; sismo Local  
 Localizado en el municipio ARISMENDI, estado SUCRE, a 4 km al sur de la  
 población de El Morro De Puerto Santo, Capital del municipio ARISMENDI del  
 estado SUCRE

STAT	SP	IPHASW	D	HRMM	SECON	CODA	AMPLIT	PERI	TRES	W	DIS	CAZ
CATA	SZ	EP	2	1817	0.98				-0.1	5	13	135
CATA	SZ	IS	2	1817	3.68				0.0	5	13	135
CAMV	SZ	EP	2	1817	2.67				0.1	5	24	231
CAMV	SZ	ES	3	1817	5.90				-0.3	2	24	231
COAV	SZ	EP	2	1817	13.61	35			-0.1	5	94	232
COAV	SZ	ES	3	1817	25.90				0.2	2	94	232

-----  
 16

Mie,24-Ene-2007

Hora:06:48 : 20.9 Lat: 10.894N Lon: 63.324W Prof: 12.7 kms. ;RMS: 0.1 secs;  
 Magnitudes: 2.4 MD NumEst: 3;Agencia: UDO; sismo Local  
 Localizado en el Mar Caribe

STAT	SP	IPHASW	D	HRMM	SECON	CODA	AMPLIT	PERI	TRES	W	DIS	CAZ
CAMV	SZ	EP	3	648	27.83				-0.3	2	38	180
CAMV	SZ	ES	3	648	33.53				0.1	2	38	180
CATA	SZ	EP	3	648	28.70				-0.1	2	43	139
CATA	SZ	ES	2	648	34.67				0.0	5	43	139
COAV	SZ	IP	D	648	37.86	41			0.0	10	98	214
COAV	SZ	ES	3	648	50.19				-0.2	2	98	214

-----  
 17

Jue,25-Ene-2007

Hora:08:39 : 18.1 Lat: 10.301N Lon: 62.713W Prof: 0.0 kms. ;RMS: 0.4 secs;  
 Magnitudes: 2.3 MD y 2.7 ML NumEst: 3;Agencia: UDO; sismo Local  
 Localizado en el municipio BENITEZ, estado SUCRE, a 33 km al suroeste de la  
 población de Irapa, Capital del municipio MARÍÑO del estado SUCRE

STAT	SP	IPHASW	D	HRMM	SECON	CODA	AMPLIT	PERI	TRES	W	DIS	CAZ
CATA	SZ	EP	2	839	28.44				0.3	5	51	310
CATA	SZ	IS	1	839	35.50				-0.1	7	51	310
COAV	SZ	EP	2	839	39.58	36			-0.5	5	123	263
COAV	SZ	E		839	40.32		186.7	0.39			123	263
COAV	SZ	ES	2	839	56.53				0.1	5	123	263
SAFE	SZ	EP	3	839	51.34				0.9	2	189	267
SAFE	SZ	ES	3	840	14.49				0.2	2	189	267

-----  
 18

Jue,25-Ene-2007

Hora:23:35 : 35.5 Lat: 10.092N Lon: 64.187W Prof: 3.3 kms. ;RMS: 0.1 secs;  
 Magnitudes: 2.4 MD NumEst: 3;Agencia: UDO; sismo Local  
 Localizado en el municipio SUCRE, estado SUCRE, a 33 km al sureste de la  
 población de Santa Fe, Capital del municipio SUCRE del estado SUCRE

STAT	SP	IPHASW	D	HRMM	SECON	CODA	AMPLIT	PERI	TRES	W	DIS	CAZ
SAFE	SZ	IP	1	2335	41.42	39			-0.1	7	30	295
SAFE	SZ	IS	1	2335	45.89				0.0	7	30	295
COAV	SZ	IP		D 2335	43.27	38			0.0	10	40	80
COAV	SZ	IS	1	2335	48.84				-0.1	7	40	80
MAN	SZ	EP	3	2335	45.54				0.3	2	52	360
MAN	SZ	ES	3	2335	52.38				-0.1	2	52	360

-----  
 19

Lun,29-Ene-2007

Hora:00:53 : 43.4 Lat: 10.782N Lon: 62.181W Prof: 92.0 kms. ;RMS: 0.2 secs;  
 Magnitudes: 3.7 MD NumEst: 6;Agencia: UDO; sismo Local  
 Localizado en el Mar Caribe

STAT	SP	IPHASW	D	HRMM	SECON	CODA	AMPLIT	PERI	TRES	W	DIS	CAZ
CATA	SZ	IP	1	054	2.50				0.1	7	99	258
CATA	SZ	ES	3	054	16.08				-0.4	2	99	258
CAMV	SZ	EP	2	054	5.44				0.1	5	128	259
CAMV	SZ	ES	3	054	21.87				0.2	2	128	259
COAV	SZ	EP	2	054	12.92	109			0.1	5	193	249
COAV	SZ	ES	2	054	34.45				-0.1	5	193	249
MAN	SZ	EP	2	054	15.83				-0.2	5	221	264
MAN	SZ	ES	3	054	40.06				-0.1	2	221	264
CUM	BZ	EP	2	054	16.36				0.0	5	224	260
CUM	BE	ES	3	054	41.23				0.5	2	224	260
SAFE	SZ	EP	2	054	20.01	158			-0.1	5	255	256
SAFE	SZ	ES	3	054	47.21				-0.1	2	255	256

-----  
 20

Lun,29-Ene-2007

Hora:23:42 : 10.7 Lat: 10.416N Lon: 63.694W Prof: 2.1 kms. ;RMS: 0.2 secs;  
 Magnitudes: 2.4 MD NumEst: 4;Agencia: UDO; sismo Local  
 Localizado en el municipio MEJIA, estado SUCRE, a 11 km al sureste de la  
 población de San Antonio Del Golfo, Capital del municipio MEJIA del estado  
 SUCRE

STAT	SP	IPHASW	D	HRMM	SECON	CODA	AMPLIT	PERI	TRES	W	DIS	CAZ
COAV	SZ	IP		D 2342	16.99	42			0.0	10	32	207
COAV	SZ	IS	1	2342	21.72				0.0	7	32	207
CUM	BZ	EP	3	2342	20.96				-0.1	2	55	271
CUM	BN	IS	1	2342	28.72				0.0	7	55	271
MAN	SZ	EP	3	2342	21.44				0.1	2	57	287
MAN	SZ	ES	3	2342	29.17				-0.1	2	57	287
SAFE	SZ	EP	3	2342	26.98				0.9	2	85	254

-----  
21

Mar,30-Ene-2007

Hora:00:31 : 36.6 Lat: 10.288N Lon: 62.502W Prof: 15.3 kms. ;RMS: 0.1 secs;

Magnitudes: 2.7 MD NumEst: 4;Agencia: UDO; sismo Local

Localizado en el Golfo de Paria

STAT	SP	IPHASW	D	HRMM	SECON	CODA	AMPLIT	PERI	TRES	W	DIS	CAZ
CATA	SZ	EP	3	031	49.00				-0.1	2	71	299
CATA	SZ	ES	3	031	58.41				0.1	2	71	299
CAMV	SZ	EP	3	031	52.46				-0.3	2	94	288
CAMV	SZ	ES	3	032	4.85				0.1	2	94	288
COAV	SZ	IP		D 032	0.79	51			0.0	10	146	264
COAV	SZ	ES	3	032	18.38				-0.3	2	146	264
CUM	BE	IS	1	032	29.40				0.0	7	186	275
SAFE	SZ	EP	4	032	13.13				2.9	0	212	268

-----  
22

Mar,30-Ene-2007

Hora:09:27 : 5.6 Lat: 10.343N Lon: 62.754W Prof: 2.1 kms. ;RMS: 0.3 secs;

Magnitudes: 2.7 MD NumEst: 4;Agencia: UDO; sismo Local

Localizado en el municipio BENITEZ, estado SUCRE, a 32 km al suroeste de la población de Irapa, Capital del municipio MARIÑO del estado SUCRE

STAT	SP	IPHASW	D	HRMM	SECON	CODA	AMPLIT	PERI	TRES	W	DIS	CAZ
CATA	SZ	EP	3	927	14.12				0.0	2	45	310
CATA	SZ	ES	3	927	19.92				-0.5	2	45	310
CAMV	SZ	EP	3	927	18.18				0.3	2	66	290
CAMV	SZ	ES	3	927	27.46				0.5	2	66	290
COAV	SZ	IP	1	927	26.48	54			-0.1	7	119	260
COAV	SZ	ES	2	927	42.05				0.0	5	119	260
SAFE	SZ	EP	3	927	37.33				0.5	2	185	266

-----  
**BOLETIN SISMOLOGICO NORORIENTAL**

**FEBRERO 2007.**  
=====

23

Jue, 1-Feb-2007

Hora:03:02 : 50.6 Lat: 9.583N Lon: 63.156W Prof: 80.0 kms. ;RMS: 11.6 secs;

Magnitudes: 3.6 MD NumEst: 6;Agencia: UDO; sismo Local

Localizado en el municipio MATURIN, estado MONAGAS, a 18 km al sur de la población de MATURÍN, Capital del municipio MATURIN del estado MONAGAS

STAT	SP	IPHASW	D	HRMM	SECON	CODA	AMPLIT	PERI	TRES	W	DIS	CAZ
------	----	--------	---	------	-------	------	--------	------	------	---	-----	-----

COAV	SZ	IP	D	3	3	15.84	104		7.1	10	97	311
COAV	SZ	ES		3	3	30.29			8.2	2	97	311
CAMV	SZ	IS		1	3	15.54			-8.5	7	108	350
CAMV	SZ	IP	D	3	3	23.95			14.1	10	108	350
CATA	SZ	EP		2	3	3.34			-7.0	5	113	5
CATA	SZ	ES		3	3	8.82			-16.0	2	113	5
CUM	SE	ES		3	3	39.42			7.8	2	147	309
MAN	SZ	IP		1	3	20.49			5.2	7	157	314
MAN	SZ	ES		3	3	39.33			5.8	2	157	314
SAFE	SZ	IP			3	2	56.09	144	-19.3	10	157	296
SAFE	SZ	EP		3	3	24.64			9.3	2	157	296
SAFE	SZ	ES		3	3	44.88			11.2	2	157	296

-----

24

Jue, 1-Feb-2007

Hora:15:43 : 59 Lat: 10.214N Lon: 64.731W Prof: 0.0 kms. ;RMS: 0.3 secs;

Magnitudes: 2.7 MD NumEst: 3;Agencia: UDO; sismo Local

Localizado en el Mar Caribe (Fosa de Cariaco)

STAT	SP	IPHASW	D	HRMM	SECON	CODA	AMPLIT	PERI	TRES	W	DIS	CAZ
SAFE	SZ	IP	C	1544	5.34				-0.3	10	32	91
SAFE	SZ	IS	1	1544	10.43				-0.1	7	32	91
MAN	SZ	EP	3	1544	12.59				0.2	2	71	57
COAV	SZ	IP	1	1544	17.56	52			0.4	7	99	93
COAV	SZ	ES	2	1544	31.13				0.5	5	99	93

-----

25

Vie, 2-Feb-2007

Hora:09:06 : 52.6 Lat: 10.46N Lon: 63.662W Prof: 11.4 kms. ;RMS: 0.2 secs;

Magnitudes: 2.3 MD NumEst: 4;Agencia: UDO; sismo Local

Localizado en el municipio RIBERO, estado SUCRE, a 13 km al suroeste de la población de Cariaco, Capital del municipio RIBERO del estado SUCRE

STAT	SP	IPHASW	D	HRMM	SECON	CODA	AMPLIT	PERI	TRES	W	DIS	CAZ
COAV	SZ	IP	1	9	6	59.83	47		0.0	7	38	208
COAV	SZ	IS	1	9	7	5.17			0.0	7	38	208
CUM	SZ	EP	3	9	7	3.69			0.6	2	58	266
CUM	SE	ES	2	9	7	10.79			-0.1	5	58	266
MAN	SZ	EP	2	9	7	3.11			-0.1	5	59	281
MAN	SZ	ES	3	9	7	11.14			0.2	2	59	281
SAFE	SZ	EP	3	9	7	7.87	30		-0.3	2	90	252
SAFE	SZ	ES	3	9	7	19.91			0.2	2	90	252

-----

26

Vie, 2-Feb-2007

Hora:11:21 : 0.7 Lat: 10.444N Lon: 63.76W Prof: 0.0 kms. ;RMS: 0.3 secs;

Magnitudes: 2 MD NumEst: 4;Agencia: UDO; sismo Local

Localizado en el municipio MEJIA, estado SUCRE, a 3 km al este de la población de San Antonio Del Golfo, Capital del municipio MEJIA del estado SUCRE

STAT	SP	IPHASW	D	HRMM	SECON	CODA	AMPLIT	PERI	TRES	W	DIS	CAZ
COAV	SZ	EP	2	1121	7.69	28			0.2	5	33	193
COAV	SZ	ES	3	1121	12.14				-0.4	2	33	193
CUM	SZ	EP		1121	10.04				-0.1	10	48	268
CUM	SE	ES	3	1121	17.53				0.4	2	48	268
MAN	SZ	EP	3	1121	10.80				0.5	2	49	285
MAN	SZ	ES	3	1121	17.73				0.3	2	49	285
SAFE	SZ	EP	3	1121	15.88				0.4	2	79	251

27

Dom, 4-Feb-2007

Hora:23:31 : 39.9 Lat: 11.457N Lon: 62.697W Prof: 45.3 kms. ;RMS: 0.6 secs;

Magnitudes: 3 MD NumEst: 3;Agencia: UDO; sismo Local

Localizado en el Mar Caribe

STAT	SP	IPHASW	D	HRMM	SECON	CODA	AMPLIT	PERI	TRES	W	DIS	CAZ
COAV	SZ	EP	3	2332	7.66	70			-0.2	2	189	221
COAV	SZ	IS	1	2332	28.63				0.0	7	189	221
MAN	SZ	EP	3	2332	7.23				-0.8	2	191	239
SAFE	SZ	EP	3	2332	14.59				1.1	2	235	234

28

Mie, 7-Feb-2007

Hora:03:03 : 48.8 Lat: 10.81N Lon: 62.346W Prof: 0.0 kms. ;RMS: 0.3 secs;

Magnitudes: 3 MD NumEst: 3;Agencia: UDO; sismo Local

Localizado en el Mar Caribe

STAT	SP	IPHASW	D	HRMM	SECON	CODA	AMPLIT	PERI	TRES	W	DIS	CAZ
CATA	SZ	EP	2	3 4	3.65				-0.5	5	83	254
CATA	SZ	ES	2	3 4	15.64				0.1	5	83	254
COAV	SZ	EP	4	3 4	15.50	69			-3.8	0	177	246
COAV	SZ	ES	3	3 4	41.80				0.0	2	177	246
SAFE	SZ	EP		3 4	27.81				0.1	10	239	254

29

Mie, 7-Feb-2007

Hora:15:32 : 36 Lat: 10.262N Lon: 64.63W Prof: 0.0 kms. ;RMS: 0.3 secs;

Magnitudes: 2.5 MD NumEst: 3;Agencia: UDO; sismo Local

Localizado en el Mar Caribe (Fosa de Cariaco)

STAT	SP	IPHASW	D	HRMM	SECON	CODA	AMPLIT	PERI	TRES	W	DIS	CAZ
SAFE	SZ	IP	1	1532	40.66	44			-0.1	7	22	106
SAFE	SZ	IS	1	1532	44.43				0.1	7	22	106

MAN	SZ	EP	3	1532	48.01				0.7	2	59	56
MAN	SZ	ES	3	1532	55.30				-0.4	2	59	56
COAV	SZ	EP	2	1532	52.54				0.1	5	89	97
COAV	SZ	ES	3	1533	4.49				-0.1	2	89	97

-----

30

Jue, 8-Feb-2007

Hora:10:03 : 13.9 Lat: 10.398N Lon: 64.147W Prof: 11.1 kms. ;RMS: 0.3 secs;

Magnitudes: 1.9 MD NumEst: 4;Agencia: UDO; sismo Local

Localizado en el municipio SUCRE, estado SUCRE, a 9 km al sureste de la población de CUMANÁ, Capital del municipio SUCRE del estado SUCRE

STAT	SP	IPHASW	D	HRMM	SECON	CODA	AMPLIT	PERI	TRES	W	DIS	CAZ
CUM	SZ	EP	3	10	3	16.80			0.5	2	6	302
CUM	SE	ES	3	10	3	17.84			-0.3	2	6	302
MAN	SZ	EP	2	10	3	17.96	25		0.0	5	19	346
MAN	SZ	ES	3	10	3	21.00			0.0	2	19	346
SAFE	SZ	EP	3	10	3	20.62			-0.6	2	38	237
SAFE	SZ	ES	3	10	3	26.92			0.3	2	38	237
COAV	SZ	ES	3	10	3	28.20			0.0	2	44	127

-----

31

Jue, 8-Feb-2007

Hora:12:53 : 27.7 Lat: 9.202N Lon: 63.467W Prof: 26.5 kms. ;RMS: 0.3 secs;

Magnitudes: 4.4 MD y 3.7 ML NumEst: 6;Agencia: UDO; sismo Local

Localizado en el municipio MATURIN, estado MONAGAS, a 53 km al sureste de la población de Tejero, El, Capital del municipio EZEQUIEL ZAMORA del estado MONAGAS

STAT	SP	IPHASW	D	HRMM	SECON	CODA	AMPLIT	PERI	TRES	W	DIS	CAZ
COAV	SZ	IP		C	1253	46.71	261		0.0	10	113	340
COAV	SZ	E			1253	47.27		1871.3	0.42		113	340
COAV	SZ	ES	3	1254	1.01				0.2	2	113	340
CAMV	SZ	EP	2	1253	52.20				-0.2	5	150	6
SAFE	SZ	IP		D	1253	52.94			-0.1	10	154	316
SAFE	SZ	ES	3	1254	12.20				0.4	2	154	316
CUM	SZ	EP	2	1253	54.27				0.7	5	157	330
CUM	SN	IS	1	1254	12.63				0.0	7	157	330
CATA	SZ	EP	2	1253	53.86				0.0	5	161	16
CATA	SZ	ES	3	1254	13.59				0.3	2	161	16
MAN	SZ	EP	3	1253	55.20				0.1	2	170	332
MAN	SZ	ES	3	1254	14.46				-0.8	2	170	332

-----

32

Jue, 8-Feb-2007

Hora:13:10 : 25.7 Lat: 9.161N Lon: 63.334W Prof: 20.0 kms. ;RMS: 0.3 secs;

Magnitudes: 3.4 MD NumEst: 5;Agencia: UDO; sismo Local

Localizado en el municipio MATURIN, estado MONAGAS, a 64 km al sureste de la población de Tejero, El, Capital del municipio EZEQUIEL ZAMORA del estado MONAGAS

STAT	SP	IPHASW	D	HRMM	SECON	CODA	AMPLIT	PERI	TRES	W	DIS	CAZ
COAV	SZ	IP	C	1310	46.35	101			0.1	10	123	334
COAV	SZ	ES	3	1311	0.77				-0.6	2	123	334
CATA	SZ	ES	3	1311	11.16				-0.6	2	162	10
SAFE	SZ	IP	1	1310	53.00				-0.1	7	168	314
SAFE	SZ	ES	3	1311	12.57				-0.8	2	168	314
CUM	SZ	EP	3	1310	53.64				0.4	2	169	326
CUM	SN	IS	1	1311	13.80				0.1	7	169	326
MAN	SZ	IP	1	1310	54.95				-0.1	7	181	329
MAN	SZ	ES	3	1311	17.17				0.5	2	181	329

33

Jue, 8-Feb-2007

Hora:13:24 : 58.4 Lat: 9.189N Lon: 63.691W Prof: 0.0 kms. ;RMS: 0.4 secs;

Magnitudes: 2.8 MD NumEst: 3;Agencia: UDO; sismo Local

Localizado en el municipio AGUASAY, estado MONAGAS, a 50 km al sur de la población de Tejero, El, Capital del municipio EZEQUIEL ZAMORA del estado MONAGAS

STAT	SP	IPHASW	D	HRMM	SECON	CODA	AMPLIT	PERI	TRES	W	DIS	CAZ
COAV	SZ	EP	3	1325	18.44	57			0.5	2	108	352
COAV	SZ	ES	3	1325	32.05				-0.5	2	108	352
SAFE	SZ	EP	3	1325	22.52				-0.5	2	139	324
SAFE	SZ	ES	3	1325	41.23				0.1	2	139	324
CUM	SN	ES	3	1325	43.77				0.4	2	148	338

34

Jue, 8-Feb-2007

Hora:14:11 : 12 Lat: 9.296N Lon: 63.495W Prof: 0.0 kms. ;RMS: 0.1 secs;

Magnitudes: 2.9 MD NumEst: 3;Agencia: UDO; sismo Local

Localizado en el municipio MATURIN, estado MONAGAS, a 42 km al sureste de la población de Tejero, El, Capital del municipio EZEQUIEL ZAMORA del estado MONAGAS

STAT	SP	IPHASW	D	HRMM	SECON	CODA	AMPLIT	PERI	TRES	W	DIS	CAZ
COAV	SZ	IP	1	1411	30.64	71			0.1	7	102	339
COAV	SZ	ES	2	1411	44.27				-0.1	5	102	339
SAFE	SZ	EP	2	1411	37.23	57			-0.1	5	145	314
SAFE	SZ	ES	2	1411	56.24				0.1	5	145	314
MAN	SZ	EP	3	1411	39.62				0.0	2	159	332

35

Jue, 8-Feb-2007

Hora:14:14 : 35.3 Lat: 9.281N Lon: 63.49W Prof: 0.1 kms. ;RMS: 0.5 secs;

Magnitudes: 3 MD NumEst: 3;Agencia: UDO; sismo Local

Localizado en el municipio MATURIN, estado MONAGAS, a 44 km al sureste de la población de Tejero, El, Capital del municipio EZEQUIEL ZAMORA del estado MONAGAS

STAT	SP	IPHASW	D	HRMM	SECON	CODA	AMPLIT	PERI	TRES	W	DIS	CAZ
COAV	SZ	IP	1	1414	54.22	71			0.0	7	104	339
COAV	SZ	IS	1	1415	7.99				-0.2	7	104	339
SAFE	SZ	EP	2	1415	1.06				0.1	5	146	315
SAFE	SZ	ES	2	1415	19.62				-0.3	5	146	315
CUM	SN	ES	3	1415	22.19				1.7	2	148	329

-----  
36

Jue, 8-Feb-2007

Hora:18:42 : 52.2 Lat: 10.092N Lon: 64.767W Prof: 0.0 kms. ;RMS: 0.2 secs;

Magnitudes: 2.2 MD NumEst: 3;Agencia: UDO; sismo Local

Localizado en el municipio BOLIVAR, estado ANZOATEGUI, a 10 km al suroeste de la población de BARCELONA, Capital del municipio BOLIVAR del estado ANZOATEGUI

STAT	SP	IPHASW	D	HRMM	SECON	CODA	AMPLIT	PERI	TRES	W	DIS	CAZ
SAFE	SZ	IP	C	1842	59.95	34			0.0	10	38	71
SAFE	SZ	ES	3	1843	5.85				0.1	2	38	71
MAN	SZ	EP	3	1843	7.78				0.3	2	82	51
COAV	SZ	EP	3	1843	11.42				0.4	2	103	86

-----  
37

Vie, 9-Feb-2007

Hora:14:46 : 27.6 Lat: 10.613N Lon: 62.169W Prof: 6.8 kms. ;RMS: 0.2 secs;

Magnitudes: 3.5 MD NumEst: 3;Agencia: UDO; sismo Local

Localizado en el municipio VALDEZ, estado SUCRE, a 14 km al noreste de la población de Güiria , Capital del municipio VALDEZ del estado SUCRE

STAT	SP	IPHASW	D	HRMM	SECON	CODA	AMPLIT	PERI	TRES	W	DIS	CAZ
CAMV	SZ	EP	3	1446	49.63				0.4	2	126	267
CAMV	SZ	ES	3	1447	5.04				-0.2	2	126	267
COAV	SZ	EP	2	1446	58.74	110			-0.1	5	188	255
COAV	SZ	ES	3	1447	22.20				0.2	2	188	255
SAFE	SZ	EP	3	1447	7.07				0.0	2	253	260

-----  
38

Dom, 11-Feb-2007

Hora:06:15 : 49 Lat: 10.563N Lon: 61.922W Prof: 9.9 kms. ;RMS: 0.4 secs;



Magnitudes: 3.9 MD NumEst: 4; Agencia: UDO; sismo Local  
 Localizado en el municipio VALDEZ, estado SUCRE, a 41 km al este de la  
 población de Güiria , Capital del municipio VALDEZ del estado SUCRE

STAT	SP	IPHASW	D	HRMM	SECON	CODA	AMPLIT	PERI	TRES	W	DIS	CAZ
CAMV	SZ	EP	2	616	14.61				0.0	5	153	270
CAMV	SZ	ES	3	616	33.43				-0.1	2	153	270
COAV	SZ	IP	C	616	23.25	161			-0.1	10	213	258
COAV	SZ	IS	1	616	48.74				0.0	7	213	258
MAN	SZ	EP	2	616	27.40				-0.1	5	248	270
SAFE	SZ	EP	3	616	32.67				1.4	2	278	262

-----  
 39

Lun,12-Feb-2007

Hora:11:53 : 28.5 Lat: 10.162N Lon: 63.982W Prof: 23.9 kms. ;RMS: 0.3 secs;

Magnitudes: 2.1 MD NumEst: 3; Agencia: UDO; sismo Local

Localizado en el municipio MONTES, estado SUCRE, a 12 km al suroeste de la  
 población de Cumanacoa, Capital del municipio MONTES del estado SUCRE

STAT	SP	IPHASW	D	HRMM	SECON	CODA	AMPLIT	PERI	TRES	W	DIS	CAZ
COAV	SZ	IP	D	1153	33.56	29			0.0	10	17	91
COAV	SZ	ES	3	1153	37.82				0.4	2	17	91
SAFE	SZ	EP	3	1153	38.73				0.8	2	50	276
MAN	SZ	EP	3	1153	37.84				0.0	2	50	333
SAFE	SZ	ES	3	1153	44.56				-0.4	2	50	276

-----  
 40

Lun,12-Feb-2007

Hora:15:36 : 9.9 Lat: 10.179N Lon: 64.661W Prof: 0.0 kms. ;RMS: 0.2 secs;

Magnitudes: 2.4 MD NumEst: 3; Agencia: UDO; sismo Local

Localizado en el municipio BOLIVAR, estado ANZOATEGUI, a 4 km al suroeste  
 de la población de Pto. La Cruz, Capital del municipio SOTILLO del estado  
 ANZOATEGUI

STAT	SP	IPHASW	D	HRMM	SECON	CODA	AMPLIT	PERI	TRES	W	DIS	CAZ
SAFE	SZ	IP	C	1536	15.03	34			-0.1	10	24	83
SAFE	SZ	IS	1	1536	19.00				-0.1	5	24	83
SAFE	SZ	ES		1536	19.16				0.0	10	24	83
MAN	SZ	EP	3	1536	22.84				0.2	2	67	51
MAN	SZ	ES	3	1536	32.20				0.2	2	67	51
COAV	SZ	EP	2	1536	27.20	48			0.5	5	91	91

-----  
 41

Mie,14-Feb-2007

Hora:03:19 : 28.7 Lat: 10.21N Lon: 63.807W Prof: 3.1 kms. ;RMS: 0.3 secs;

Magnitudes: 1.5 MD NumEst: 3; Agencia: UDO; sismo Local

Localizado en el municipio MONTES, estado SUCRE, a 13 km al sureste de la población de Cumanacoa, Capital del municipio MONTES del estado SUCRE

STAT	SP	IPHASW	D	HRMM	SECON	CODA	AMPLIT	PERI	TRES	W	DIS	CAZ
COAV	SZ	IP	C	319	30.48	17			0.2	10	6	200
COAV	SZ	IS	1	319	31.17				-0.3	7	6	200
MAN	SZ	EP	3	319	39.08				-0.2	2	57	313
CAMV	SZ	EP	3	319	40.15				-0.5	2	65	55

-----  
42

Jue,15-Feb-2007

Hora:02:53 : 28.4 Lat: 10.109N Lon: 63.221W Prof: 2.3 kms. ;RMS: 0.3 secs;

Magnitudes: 2.6 MD NumEst: 3;Agencia: UDO; sismo Local

Localizado en el municipio MATURIN, estado MONAGAS, a 12 km al oeste de la población de Caripito, Capital del municipio BOLIVAR del estado MONAGAS

STAT	SP	IPHASW	D	HRMM	SECON	CODA	AMPLIT	PERI	TRES	W	DIS	CAZ
CAMV	SZ	EP	3	253	37.54				-0.4	2	50	347
CAMV	SZ	ES	3	253	44.93				0.0	2	50	347
COAV	SZ	IP	1	253	40.72	49			0.0	7	67	275
COAV	SZ	IS	1	253	49.87				0.0	7	67	275
MAN	SZ	EP	3	253	49.92				0.9	2	117	295

-----  
43

Jue,15-Feb-2007

Hora:19:43 : 14.9 Lat: 10.604N Lon: 62.97W Prof: 92.8 kms. ;RMS: 0.2 secs;

Magnitudes: 2.9 MD NumEst: 3;Agencia: UDO; sismo Local

Localizado en el municipio LIBBERTADOR, estado SUCRE, a 15 km al este de la población de Tunapuy, Capital del municipio LIBERTADOR del estado SUCRE

STAT	SP	IPHASW	D	HRMM	SECON	CODA	AMPLIT	PERI	TRES	W	DIS	CAZ
COAV	SZ	IP	1	1943	34.64	66			-0.1	7	106	242
COAV	SZ	IS	1	1943	49.40				0.0	7	106	242
MAN	SZ	EP	3	1943	38.49				0.9	2	133	268
MAN	SZ	ES		1943	54.28				0.0	10	133	268
SAFE	SZ	EP	2	1943	41.20				-0.1	5	167	255
SAFE	SZ	ES	2	1944	0.87				0.1	5	167	255

-----  
44

Vie,16-Feb-2007

Hora:03:10 : 23.5 Lat: 10.511N Lon: 64.249W Prof: 8.7 kms. ;RMS: 0.2 secs;

Magnitudes: 2.5 MD NumEst: 4;Agencia: UDO; sismo Local

Localizado en el municipio CRUZ SALMERON ACOSTA, estado SUCRE, a 8 km al sur de la población de Araya, Capital del municipio CRUZ SALMERON ACOSTA del estado SUCRE

STAT	SP	IPHASW	D	HRMM	SECON	CODA	AMPLIT	PERI	TRES	W	DIS	CAZ
MAN	SZ	IP		C	310	25.67			-0.2	10	9	50
MAN	SZ	IS	1		310	27.91			0.3	7	9	50
CUM	SZ	IP		C	310	26.10			-0.1	10	11	147
CUM	SN	IS			310	28.23			0.0	10	11	147
SAFE	SZ	IP		C	310	30.92	44		0.0	10	40	212
SAFE	SZ	IS	2		310	36.60			0.2	5	40	212
COAV	SZ	EP	2		310	34.65	43		0.3	5	61	130
COAV	SZ	IS	2		310	42.53			0.0	5	61	130

-----

45

Vie,16-Feb-2007

Hora:10:19 : 55.8 Lat: 10.581N Lon: 63.309W Prof: 16.0 kms. ;RMS: 0.2 secs;

Magnitudes: 2.2 MD NumEst: 3;Agencia: UDO; sismo Local

Localizado en el municipio BERMUDEZ, estado SUCRE, a 12 km al suroeste de la población de Carúpano en el municipio BERMUDEZ del estado SUCRE

STAT	SP	IPHASW	D	HRMM	SECON	CODA	AMPLIT	PERI	TRES	W	DIS	CAZ
CAMV	SZ	EP	3	1019	59.10				0.3	2	4	202
CAMV	SZ	ES	3	1020	0.77				-0.2	2	4	202
COAV	SZ	EP	2	1020	8.64	32			-0.1	5	74	230
COAV	SZ	ES	3	1020	18.51				0.2	2	74	230
MAN	SZ	EP	3	1020	12.25				0.0	2	96	269

-----

46

Sab,17-Feb-2007

Hora:00:36 : 59.3 Lat: 10.598N Lon: 62.542W Prof: 36.8 kms. ;RMS: 0.4 secs;

Magnitudes: 2.7 ML NumEst: 4;Agencia: UDO; sismo Local

Localizado en el municipio MARIÑO, estado SUCRE, a 5 km al noreste de la población de Irapa, Capital del municipio MARIÑO del estado SUCRE

STAT	SP	IPHASW	D	HRMM	SECON	CODA	AMPLIT	PERI	TRES	W	DIS	CAZ
CATA	SZ	EP	2	037	10.36				-0.1	5	58	270
CATA	SZ	ES	2	037	18.11				-0.7	5	58	270
CAMV	SZ	EP	2	037	14.96				0.5	5	86	267
CAMV	SZ	ES	2	037	26.27				0.6	5	86	267
COAV	SZ	EP	2	037	22.86				-0.2	5	149	251
COAV	SZ	E		037	24.76		112.0	0.68			149	251
COAV	SZ	ES	2	037	40.68				-0.1	5	149	251
SAFE	SZ	EP	3	037	31.23				0.4	2	212	258

-----

47

Sab,17-Feb-2007

Hora:00:37 : 36.7 Lat: 10.785N Lon: 62.586W Prof: 38.8 kms. ;RMS: 0.8 secs;

Magnitudes: 2.1 MD NumEst: 3;Agencia: UDO; sismo Local

Localizado en el Mar Caribe

STAT	SP	IPHASW	D	HRMM	SECON	CODA	AMPLIT	PERI	TRES	W	DIS	CAZ
CATA	SZ	EP	3	037	49.42				1.4	2	57	249
CATA	SZ	ES	3	037	55.47				-0.8	2	57	249
CAMV	SZ	ES	3	038	3.12				0.0	2	85	252
COAV	SZ	EP	2	038	0.47	29			-0.4	5	152	243
COAV	SZ	ES	3	038	19.49				0.8	2	152	243

-----

48

Sab,17-Feb-2007

Hora:19:42 : 6.5 Lat: 11.057N Lon: 64.538W Prof: 0.0 kms. ;RMS: 0.3 secs;

Magnitudes: 3.2 MD NumEst: 3;Agencia: UDO; sismo Regional

Localizado en el Mar Caribe

STAT	SP	IPHASW	D	HRMM	SECON	CODA	AMPLIT	PERI	TRES	W	DIS	CAZ
MAN	SZ	EP	2	1942	19.26				0.0	5	67	145
MAN	SZ	ES	3	1942	28.23				-0.5	2	67	145
SAFE	SZ	EP	2	1942	23.97				0.0	5	95	173
COAV	SZ	EP	3	1942	28.98	86			-0.1	2	126	142
COAV	SZ	ES	3	1942	46.27				0.6	2	126	142

-----

49

Sab,17-Feb-2007

Hora:21:41 : 11.1 Lat: 10.554N Lon: 63.163W Prof: 0.8 kms. ;RMS: 0.7 secs;

Magnitudes: 2.7 MD y 2.2 ML NumEst: 5;Agencia: UDO; sismo Local

Localizado en el municipio BENITEZ, estado SUCRE, a 1 km al oeste de la población de El Pilar, Capital del municipio BENITEZ del estado SUCRE

STAT	SP	IPHASW	D	HRMM	SECON	CODA	AMPLIT	PERI	TRES	W	DIS	CAZ
CAMV	SZ	IP		2141	14.90				0.0	10	17	269
CAMV	SZ	E		2141	14.98		904.8	0.16			17	269
CAMV	SZ	ES	3	2141	18.35				0.6	2	17	269
COAV	SZ	EP		2141	26.09	55			-0.6	10	85	239
COAV	SZ	E		2141	26.26		74.0	0.25			85	239
COAV	SZ	ES	1	2141	38.42				0.2	7	85	239
MAN	SZ	EP	1	2141	30.79				-0.3	7	112	270
MAN	SZ	ES	3	2141	44.13				-1.8	2	112	270
CUM	SZ	EP	1	2141	31.18				-0.2	7	114	263
CUM	SN	ES	3	2141	45.81				-0.5	2	114	263
SAFE	SZ	EP	1	2141	37.80				1.5	7	145	255
SAFE	SZ	ES	3	2141	54.58				-0.4	2	145	255

-----

50

Lun,19-Feb-2007

Hora:01:01 : 45.8 Lat: 10.288N Lon: 62.577W Prof: 21.8 kms. ;RMS: 0.3 secs;

Magnitudes: 3.3 MD y 2.6 ML NumEst: 6;Agencia: UDO; sismo Local

Localizado en el Golfo de Paria

STAT	SP	IPHASW	D	HRMM	SECON	CODA	AMPLIT	PERI	TRES	W	DIS	CAZ
CATA	SZ	EP	1	C	1 1	56.98			-0.3	7	64	303
CATA	SZ	E			1 1	58.01	492.1	0.31			64	303
CATA	SZ	ES	3		1 2	6.34			0.7	2	64	303
CAMV	SZ	EP		D	1 2	0.80			0.1	10	87	290
CAMV	SZ	E			1 2	1.85	170.5	0.51			87	290
CAMV	SZ	ES	4		1 2	13.18			1.4	0	87	290
COAV	SZ	EP		D	1 2	8.64	100		0.0	10	138	264
COAV	SZ	ES	3		1 2	24.97			-0.5	2	138	264
CUM	BZ	EP	1	C	1 2	14.40			-0.2	7	178	275
CUM	BE	IS	1		1 2	35.71			-0.1	7	178	275
MAN	SZ	IP		C	1 2	14.85			0.1	10	179	280
MAN	SZ	ES	3		1 2	36.78			0.7	2	179	280
SAFE	SZ	EP	3	C	1 2	18.36	93		0.5	2	204	268
SAFE	SZ	ES	3		1 2	41.71			0.2	2	204	268

-----

51

Lun,19-Feb-2007

Hora:02:38 : 30.1 Lat: 10.505N Lon: 63.03W Prof: 41.8 kms. ;RMS: 0.2 secs;

Magnitudes: 2.4 MD NumEst: 3;Agencia: UDO; sismo Local

Localizado en el municipio BENITEZ, estado SUCRE, a 12 km al sureste de la población de Tunapuy, Capital del municipio LIBERTADOR del estado SUCRE

STAT	SP	IPHASW	D	HRMM	SECON	CODA	AMPLIT	PERI	TRES	W	DIS	CAZ
CATA	SZ	EP	3		238	36.76			-0.5	2	12	337
CATA	SZ	ES	3		238	42.75			0.2	2	12	337
CAMV	SZ	EP	2		238	38.97			0.1	5	32	279
CAMV	SZ	ES	3		238	44.96			-0.3	2	32	279
COAV	SZ	EP	2		238	46.97	39		0.0	5	95	246

-----

52

Mar,20-Feb-2007

Hora:14:14 : 47.3 Lat: 10.427N Lon: 63.01W Prof: 16.9 kms. ;RMS: 0.4 secs;

Magnitudes: 2.4 MD NumEst: 3;Agencia: UDO; sismo Local

Localizado en el municipio BENITEZ, estado SUCRE, a 20 km al sureste de la población de Tunapuy, Capital del municipio LIBERTADOR del estado SUCRE

STAT	SP	IPHASW	D	HRMM	SECON	CODA	AMPLIT	PERI	TRES	W	DIS	CAZ
CATA	SZ	EP	3		1414	52.77			0.8	2	20	341
CATA	SZ	ES	2		1414	55.31			-0.2	5	20	341
CAMV	SZ	EP	3		1414	54.99			0.5	2	37	292
CAMV	SZ	ES	3		1414	59.49			-0.2	2	37	292
COAV	SZ	EP	2		1415	3.19	40		-0.3	5	94	252
COAV	SZ	ES	2		1415	15.63			0.2	5	94	252

-----

53

Mie,21-Feb-2007

Hora:08:54 : 20.4 Lat: 10.515N Lon: 62.741W Prof: 0.7 kms. ;RMS: 0.7 secs;  
 Magnitudes: 2.9 MD NumEst: 3;Agencia: UDO; sismo Local

STAT	SP	IPHASW	D	HRMM	SECON	CODA	AMPLIT	PERI	TRES	W	DIS	CAZ
CAMV	SZ	EP	3	854	34.18				1.7	2	64	274
CAMV	SZ	ES	2	854	41.12				-0.3	5	64	274
COAV	SZ	IP		C	854	42.45	63		-0.1	10	125	252
COAV	SZ	ES	3	854	59.99				1.0	2	125	252
SAFE	SZ	EP	3	854	52.48				0.0	2	189	260

54

Jue,22-Feb-2007

Hora:05:33 : 1.8 Lat: 10.511N Lon: 63.249W Prof: 9.2 kms. ;RMS: 0.0 secs;  
 Magnitudes: 2.1 MD NumEst: 3;Agencia: UDO; sismo Local

Localizado en el municipio BENITEZ, estado SUCRE, a 12 km al suroeste de la población de El Pilar, Capital del municipio BENITEZ del estado SUCRE

STAT	SP	IPHASW	D	HRMM	SECON	CODA	AMPLIT	PERI	TRES	W	DIS	CAZ
CAMV	SZ	IP		C	533	4.32			0.0	10	9	299
CAMV	SZ	IS	1	533	6.09				0.0	7	9	299
CATA	SZ	IP		C	533	6.21			0.0	10	22	63
CATA	SZ	ES	2	533	9.45				-0.1	5	22	63
COAV	SZ	EP	2	533	15.01	31			0.0	5	74	238
COAV	SZ	IS	1	533	24.70				0.0	7	74	238

55

Jue,22-Feb-2007

Hora:16:05 : 23.5 Lat: 10.632N Lon: 64.664W Prof: 0.0 kms. ;RMS: 0.4 secs;  
 Magnitudes: 2.5 MD NumEst: 4;Agencia: UDO; sismo Local

Localizado en el Mar Caribe (Fosa de Cariaco)

STAT	SP	IPHASW	D	HRMM	SECON	CODA	AMPLIT	PERI	TRES	W	DIS	CAZ
MAN	SZ	EP	2	16	5	33.96	43		0.2	5	53	98
MAN	SZ	ES	2	16	5	40.86			-0.6	5	53	98
SAFE	SZ	EP	2	16	5	33.18	44		-0.7	5	53	152
SAFE	SZ	ES	3	16	5	41.93			0.3	2	53	152
CUM	SZ	EP	2	16	5	34.48			0.0	5	56	114
CUM	SN	ES	2	16	5	42.49			-0.1	5	56	114
COAV	SZ	EP	2	16	5	43.20			0.5	5	106	120
COAV	SZ	ES	2	16	5	57.37			0.5	5	106	120

56

Jue,22-Feb-2007

Hora:22:41 : 20.9 Lat: 10.638N Lon: 63.041W Prof: 39.5 kms. ;RMS: 0.4 secs;  
 Magnitudes: 2.8 MD NumEst: 4;Agencia: UDO; sismo Local

Localizado en el municipio ARISMENDI, estado SUCRE, a 10 km al noreste de la población de Tunapuy, Capital del municipio LIBERTADOR del estado SUCRE

STAT	SP	IPHASW	D	HRMM	SECON	CODA	AMPLIT	PERI	TRES	W	DIS	CAZ
CATA	SZ	EP	2	2241	27.63				0.1	5	5	217
CATA	SZ	ES	2	2241	31.93				-0.4	5	5	217
CAMV	SZ	EP	2	2241	29.78				0.4	5	32	253
CAMV	SZ	ES	2	2241	35.48				-0.1	5	32	253
COAV	SZ	EP	2	2241	38.67	56			0.1	5	101	238
COAV	SZ	ES	2	2241	51.65				0.0	5	101	238
MAN	SZ	EP	3	2241	40.77				-0.9	2	126	266

57

Jue,22-Feb-2007

Hora:23:54 : 6.6 Lat: 10.295N Lon: 63.267W Prof: 18.7 kms. ;RMS: 0.1 secs;

Magnitudes: 2.7 MD NumEst: 3;Agencia: UDO; sismo Local

Localizado en el municipio ANDRES ELOY BLANCO, estado SUCRE, a 26 km al noroeste de la población de Caripito, Capital del municipio BOLIVAR del estado MONAGAS

STAT	SP	IPHASW	D	HRMM	SECON	CODA	AMPLIT	PERI	TRES	W	DIS	CAZ
CAMV	SZ	ES	3	2354	17.20				0.0	2	29	348
CATA	SZ	IP	1	2354	14.36				0.0	7	40	32
CATA	SZ	ES	2	2354	19.89				-0.1	5	40	32
COAV	SZ	EP	2	2354	17.98	52			0.0	5	63	256
COAV	SZ	ES	2	2354	26.28				0.0	5	63	256

58

Vie,23-Feb-2007

Hora:14:48 : 19.6 Lat: 10.88N Lon: 61.495W Prof: 30.0 kms. ;RMS: 0.7 secs;

Magnitudes: 4.9 MD NumEst: 6;Agencia: UDO; sismo Local

Localizado en el Mar Caribe

STAT	SP	IPHASW	D	HRMM	SECON	CODA	AMPLIT	PERI	TRES	W	DIS	CAZ
CATA	SZ	EP	2	1448	46.83				-0.4	5	175	260
CATA	SZ	IS		1449	6.05				-1.5	10	175	260
CAMV	SZ	EP	1	D 1448	50.34				-0.3	7	203	260
CAMV	SZ	ES	1	1449	15.25				1.6	7	203	260
COAV	SZ	EP		D 1448	58.67	415			0.1	10	267	253
COAV	SZ	IS	2	1449	27.80				0.5	5	267	253
MAN	SZ	EP	1	C 1449	2.37				0.3	7	297	263
MAN	SZ	ES	3	1449	34.03				0.5	2	297	263
CUM	BZ	EP		D 1449	2.52				0.1	10	300	261
CUM	BE	IS		1449	34.26				0.1	10	300	261
SAFE	SZ	EP		D 1449	6.43	420			0.2	10	331	257
SAFE	SZ	IS	3	1449	40.79				0.0	2	331	257

59

Sab,24-Feb-2007

Hora:23:30 : 35.8 Lat: 10.37N Lon: 63.682W Prof: 2.8 kms. ;RMS: 0.2 secs;

Magnitudes: 2.1 MD NumEst: 3;Agencia: UDO; sismo Local

Localizado en el municipio RIBERO, estado SUCRE, a 15 km al sureste de la población de San Antonio Del Golfo, Capital del municipio MEJIA del estado SUCRE

STAT	SP	IPHASW	D	HRMM	SECON	CODA	AMPLIT	PERI	TRES	W	DIS	CAZ
COAV	SZ	IP	1	2330	41.46	30			0.1	7	28	214
COAV	SZ	ES	3	2330	45.00				-0.5	2	28	214
MAN	SZ	EP	2	2330	46.70				-0.1	5	59	291
MAN	SZ	ES	3	2330	54.93				-0.1	2	59	291
SAFE	SZ	EP	3	2330	51.52				0.4	2	85	258
SAFE	SZ	ES	3	2331	2.66				0.2	2	85	258

-----  
60

Mar,27-Feb-2007

Hora:13:25 : 49.7 Lat: 10.689N Lon: 62.599W Prof: 76.6 kms. ;RMS: 0.6 secs;

Magnitudes: 4.2 MD y 4 ML NumEst: 6;Agencia: UDO; sismo Local

Localizado en el municipio MARIÑO, estado SUCRE, a 13 km al norte de la población de Irapa, Capital del municipio MARIÑO del estado SUCRE

STAT	SP	IPHASW	D	HRMM	SECON	CODA	AMPLIT	PERI	TRES	W	DIS	CAZ
CATA	SZ	EP	C	1326	4.11				0.9	10	52	259
CATA	SZ	IS		1326	12.61				-0.6	10	52	259
CAMV	SZ	IP	D	1326	6.17				0.4	10	81	259
CAMV	SZ	IS		1326	17.37				-0.3	10	81	259
COAV	SZ	IP	D	1326	12.94	241			-0.1	10	147	246
COAV	SZ	E		1326	13.36		2105.4	0.38			147	246
COAV	SZ	IS		1326	30.66				0.2	10	147	246
MAN	SZ	IP	C	1326	16.15	186			-0.2	10	175	265
MAN	SZ	ES	4	1326	37.81				1.8	0	175	265
CUM	BZ	IP	C	1326	16.24	193			-0.4	10	177	261
CUM	BZ	E		1326	16.69		1755.2	0.36			177	261
CUM	BE	IS	1	1326	37.80				1.2	7	177	261
SAFE	SZ	IP	C	1326	19.74	218			-0.6	10	208	255
SAFE	SZ	IS	3	1326	41.64				-1.5	2	208	255

-----  
61

Mar,27-Feb-2007

Hora:14:18 : 28.8 Lat: 10.352N Lon: 64.164W Prof: 0.0 kms. ;RMS: 0.1 secs;

Magnitudes: 1.3 MD NumEst: 3;Agencia: UDO; sismo Local

Localizado en el municipio SUCRE, estado SUCRE, a 13 km al sur de la población de CUMANÁ, Capital del municipio SUCRE del estado SUCRE

STAT	SP	IPHASW	D	HRMM	SECON	CODA	AMPLIT	PERI	TRES	W	DIS	CAZ
CUM	BZ	IP		1418	31.19	15			0.0	10	9	338
CUM	BE	IS		1418	33.01				0.0	10	9	338



MAN	SZ	EP	3	1418	33.87				0.0	2	23	353
MAN	SZ	ES	3	1418	37.78				0.1	2	23	353
SAFE	SZ	EP	3	1418	35.90				0.1	2	34	242

-----

62

Mar,27-Feb-2007

Hora:15:30 : 38.9 Lat: 10.645N Lon: 62.557W Prof: 92.1 kms. ;RMS: 0.3 secs;

Magnitudes: 3.9 MD NumEst: 6;Agencia: UDO; sismo Local

Localizado en el municipio MARIÑO, estado SUCRE, a 8 km al noreste de la población de Irapa, Capital del municipio MARIÑO del estado SUCRE

STAT	SP	IPHASW	D	HRMM	SECON	CODA	AMPLIT	PERI	TRES	W	DIS	CAZ
CATA	SZ	EP	2	1530	54.41				0.2	5	56	265
CATA	SZ	ES	2	1531	4.87				-0.6	5	56	265
CAMV	SZ	EP	2	1530	56.62				0.1	5	84	263
CAMV	SZ	ES	2	1531	10.25				0.7	5	84	263
COAV	SZ	IP		D 1531	3.32	155			0.0	10	149	249
COAV	SZ	ES	2	1531	21.51				0.2	5	149	249
MAN	SZ	IP		C 1531	6.90				0.3	10	179	267
CUM	BZ	IP		C 1531	6.52				-0.3	10	181	262
CUM	SZ	EP	2	1531	7.02				0.2	5	181	262
CUM	BE	IS	1	1531	27.43				-0.1	7	181	262
SAFE	SZ	IP		C 1531	10.41	163			-0.1	10	212	257
SAFE	SZ	ES	3	1531	33.75				-0.1	2	212	257

-----

63

Mar,27-Feb-2007

Hora:17:08 : 15.9 Lat: 10.09N Lon: 63.978W Prof: 61.2 kms. ;RMS: 0.0 secs;

Magnitudes: 2.5 MD NumEst: 3;Agencia: UDO; sismo Local

Localizado en el municipio FREITES, estado ANZOATEGUI, a 19 km al suroeste de la población de Cumanacoa, Capital del municipio MONTES del estado SUCRE

STAT	SP	IPHASW	D	HRMM	SECON	CODA	AMPLIT	PERI	TRES	W	DIS	CAZ
COAV	SZ	EP	3	17 8	25.76	46			0.0	2	18	66
COAV	SZ	ES	2	17 8	32.99				0.0	5	18	66
SAFE	SZ	EP	2	17 8	28.18				0.0	5	52	284
SAFE	SZ	ES	2	17 8	37.24				0.0	5	52	284
MAN	SZ	ES	3	17 8	37.98				0.0	2	57	336

-----

64

Mie,28-Feb-2007

Hora:01:16 : 32.5 Lat: 9.994N Lon: 63.117W Prof: 32.9 kms. ;RMS: 0.1 secs;

Magnitudes: 2.7 MD NumEst: 3;Agencia: UDO; sismo Local

Localizado en el municipio MATURIN, estado MONAGAS, a 14 km al sur de la población de Caripito, Capital del municipio BOLIVAR del estado MONAGAS

STAT	SP	IPHASW	D	HRMM	SECON	CODA	AMPLIT	PERI	TRES	W	DIS	CAZ
CAMV	SZ	EP		116	44.57				-0.1	10	66	340
CAMV	SZ	ES		116	53.63				0.0	10	66	340
COAV	SZ	EP	2	116	47.03	54			0.3	5	80	283
COAV	SZ	ES	2	116	57.14				-0.2	5	80	283
SAFE	SZ	EP	3	116	56.50				0.0	2	147	279

-----  
**BOLETIN SISMOLOGICO NORORIENTAL**  
**MARZO 2007.**  
=====

65

Jue, 1-Mar-2007

Hora:09:27 : 47.8 Lat: 10.527N Lon: 63.157W Prof: 1.0 kms. ;RMS: 0.3 secs;  
Magnitudes: 2.6 MD NumEst: 5;Agencia: UDO; sismo Local

Localizado en el municipio BENITEZ, estado SUCRE, a 3 km al sur de la población de El Pilar, Capital del municipio BENITEZ del estado SUCRE

STAT	SP	IPHASW	D	HRMM	SECON	CODA	AMPLIT	PERI	TRES	W	DIS	CAZ
CATA	SZ	IP	C	927	50.86	36			0.1	10	13	50
CATA	SZ	IS	1	927	52.74				-0.1	7	13	50
CAMV	SZ	IP	C	927	51.73				0.0	10	18	278
CAMV	SZ	ES	3	927	54.29				-0.4	2	18	278
COAV	SZ	IP	2	928	2.87	64			-0.4	5	84	241
COAV	SZ	ES	2	928	14.63				0.0	5	84	241
MAN	SZ	EP	2	928	7.80				-0.1	5	113	272
MAN	SZ	ES	3	928	22.58				-0.2	2	113	272
CUM	BZ	EP	3	928	8.95				0.8	2	114	265
CUM	BE	ES	2	928	23.55				0.4	5	114	265

66

Jue, 1-Mar-2007

Hora:22:00 : 9.2 Lat: 10.575N Lon: 63.214W Prof: 3.0 kms. ;RMS: 0.1 secs;  
Magnitudes: 2.5 MD NumEst: 3;Agencia: UDO; sismo Local

Localizado en el municipio BENITEZ, estado SUCRE, a 7 km al noroeste de la población de El Pilar, Capital del municipio BENITEZ del estado SUCRE

STAT	SP	IPHASW	D	HRMM	SECON	CODA	AMPLIT	PERI	TRES	W	DIS	CAZ
CAMV	SZ	EP	2	22 0	11.74				-0.1	5	12	257
CAMV	SZ	ES	2	22 0	13.76				0.0	5	12	257
CATA	SZ	IP	C	22 0	12.53				0.1	10	16	80
CATA	SZ	ES	2	22 0	14.75				-0.2	5	16	80
COAV	SZ	EP	3	22 0	24.02	45			0.1	2	81	235
COAV	SZ	ES	2	22 0	34.80				0.0	5	81	235

67

Vie, 2-Mar-2007

Hora:00:41 : 45.6 Lat: 10.37N Lon: 62.297W Prof: 1.0 kms. ;RMS: 0.2 secs;

Magnitudes: 2.9 MD NumEst: 3; Agencia: UDO; sismo Local  
 Localizado en el Golfo de Paria

STAT	SP	IPHASW	D	HRMM	SECON	CODA	AMPLIT	PERI	TRES	W	DIS	CAZ
CATA	SZ	EP	2	042	1.42				-0.3	5	88	287
CATA	SZ	ES	2	042	13.73				0.2	5	88	287
COAV	SZ	EP	2	042	14.90	65			0.3	5	169	262
COAV	SZ	ES	2	042	35.75				-0.2	5	169	262
SAFE	SZ	EP	3	042	23.61				-0.2	2	235	266
SAFE	SZ	ES	2	042	52.16				0.0	5	235	266

68

Dom, 4-Mar-2007

Hora:11:26 : 14.7 Lat: 10.517N Lon: 63.247W Prof: 7.2 kms. ;RMS: 0.2 secs;

Magnitudes: 2 ML NumEst: 4; Agencia: UDO; sismo Local

Localizado en el municipio BENITEZ, estado SUCRE, a 11 km al suroeste de la población de El Pilar, Capital del municipio BENITEZ del estado SUCRE

STAT	SP	IPHASW	D	HRMM	SECON	CODA	AMPLIT	PERI	TRES	W	DIS	CAZ
CAMV	SZ	EP	3	1126	16.87				-0.1	2	9	294
CAMV	SZ	E		1126	17.21		715.8	0.36			9	294
CAMV	SZ3ES		2	1126	18.77				0.1	2	9	294
COAV	SZ	IP		D	1126	28.10			0.0	10	75	238
COAV	SZ	ES	2	1126	37.82				-0.1	5	75	238
MAN	SZ	EP	2	C	1126	32.48			-0.1	5	103	273
MAN	SZ	ES	2	1126	45.88				0.0	5	103	273
CUM	BZ	EP	3	1126	32.77				0.0	2	104	265
CUM	BZ	E		1126	33.10		38.8	0.37			104	265
CUM	BN	ES	3	1126	46.67				0.5	2	104	265

69

Dom, 4-Mar-2007

Hora:11:26 : 43.4 Lat: 10.442N Lon: 63.2W Prof: 1.0 kms. ;RMS: 0.8 secs;

Magnitudes: 2.8 ML NumEst: 5; Agencia: UDO; sismo Local

Localizado en el municipio BENITEZ, estado SUCRE, a 13 km al suroeste de la población de El Pilar, Capital del municipio BENITEZ del estado SUCRE

STAT	SP	IPHASW	D	HRMM	SECON	CODA	AMPLIT	PERI	TRES	W	DIS	CAZ
CAMV	SZ	EP	2	1126	47.99				0.7	5	18	312
CAMV	SZ	ES	1	1126	49.95				-0.2	7	18	312
COAV	SZ	EP		1126	56.55				-0.8	10	76	245
COAV	SZ	ES	1	1127	8.32				0.6	7	76	245
MAN	SZ	EP	2	1127	2.84				0.0	5	109	277
MAN	SZ	ES	2	1127	16.61				-0.7	5	109	277
CUM	SZ	EP	1	D	1127	3.84			1.0	7	109	269
CUM	SZ	E		1127	4.13		250.5	0.38			109	269
CUM	SE	ES	2	1127	17.03				-0.2	5	109	269
SAFE	SZ	EP	3	1127	9.75				2.2	2	138	259
SAFE	SZ	ES	3	1127	25.60				0.2	2	138	259

-----  
70

Dom, 4-Mar-2007

Hora:11:26 : 46.4 Lat: 10.559N Lon: 63.328W Prof: 7.1 kms. ;RMS: 0.1 secs;

Magnitudes: 1.9 ML NumEst: 4;Agencia: UDO; sismo Local

Localizado en el municipio BERMUDEZ, estado SUCRE, a 11 km al noreste de la población de Casanay en el municipio ANDRES ELOY BLANCO del estado SUCRE

STAT	SP	IPHASW	D	HRMM	SECON	CODA	AMPLIT	PERI	TRES	W	DIS	CAZ
CAMV	SZ	EP	3	1126	47.87				0.0	2	1	145
CAMV	SZ	E		1126	48.09		1000.9	0.36			1	145
COAV	SZ	EP	2	1126	59.02				0.0	5	70	231
COAV	SZ	ES	2	1127	8.37				0.0	5	70	231
MAN	SZ	EP		1127	2.89				0.0	10	94	270
CUM	BZ	EP	3	1127	3.52				0.3	2	96	261

-----  
71

Dom, 4-Mar-2007

Hora:11:27 : 47.8 Lat: 10.492N Lon: 63.234W Prof: 3.5 kms. ;RMS: 0.1 secs;

Magnitudes: 1.9 ML NumEst: 3;Agencia: UDO; sismo Local

Localizado en el municipio BENITEZ, estado SUCRE, a 11 km al suroeste de la población de El Pilar, Capital del municipio BENITEZ del estado SUCRE

STAT	SP	IPHASW	D	HRMM	SECON	CODA	AMPLIT	PERI	TRES	W	DIS	CAZ
CAMV	SZ	IP	1	1127	50.29				0.0	7	12	304
CAMV	SZ	E		1127	50.63		503.0	0.28			12	304
CAMV	SZ	ES	2	1127	52.26				0.0	5	12	304
COAV	SZ	ES	3	1128	11.39				0.0	2	75	240
MAN	SZ	EP	3	1128	6.57				0.3	2	105	274
MAN	SZ	ES	3	1128	19.73				-0.2	2	105	274

-----  
72

Dom, 4-Mar-2007

Hora:11:31 : 59.9 Lat: 10.483N Lon: 63.197W Prof: 12.0 kms. ;RMS: 0.6 secs;

Magnitudes: 3.4 MD NumEst: 5;Agencia: UDO; sismo Local

Localizado en el municipio BENITEZ, estado SUCRE, a 9 km al suroeste de la población de El Pilar, Capital del municipio BENITEZ del estado SUCRE

STAT	SP	IPHASW	D	HRMM	SECON	CODA	AMPLIT	PERI	TRES	W	DIS	CAZ
CAMV	SZ	EP		1131	2.76				-0.8	10	16	299
CAMV	SZ	ES		1131	6.82				0.6	10	16	299
COAV	SZ	EP		1131	13.94	98			0.4	10	78	243
COAV	SZ	ES		1131	22.93				-0.7	10	78	243
CUM	SZ	EP		1131	18.72				0.1	10	109	267
MAN	SZ	EP		1131	17.98	99			-0.5	10	109	275

MAN	SZ	ES		1131	31.64					-0.6	10	109	275
CUM	SN	ES		1131	32.85					0.4	10	109	267
SAFE	SZ	EP		1131	23.95					0.7	10	140	257
SAFE	SZ	ES		1131	40.90					0.3	10	140	257

-----

73

Dom, 4-Mar-2007

Hora:21:21 : 22 Lat: 9.442N Lon: 61.802W Prof:122.4 kms. ;RMS: 0.4 secs;

Magnitudes: 4 MD NumEst: 4;Agencia: UDO; sismo Local

Localizado en el municipio TUCUPITA, estado DELTA AMACURO, a 49 km al noreste de la población de Tucupita, Capital del municipio TUCUPITA del estado DAM

STAT	SP	IPHASW	D	HRMM	SECON	CODA	AMPLIT	PERI	TRES	W	DIS	CAZ
CATA	SZ	ES	3	2122	14.98				0.7	2	189	313
CAMV	SZ	ES	3	2122	16.92				-0.8	2	207	306
COAV	SZ	EP	2	2121	57.47	187			0.2	5	236	290
COAV	SZ	IS	1	2122	23.30				-0.1	7	236	290
SAFE	SZ	EP	2	2122	4.50				-0.2	5	301	287
SAFE	SZ	ES	2	2122	36.50				0.2	5	301	287

-----

74

Dom, 4-Mar-2007

Hora:22:27 : 47.5 Lat: 10.517N Lon: 63.243W Prof: 7.2 kms. ;RMS: 0.1 secs;

Magnitudes: 2.8 MD NumEst: 4;Agencia: UDO; sismo Local

Localizado en el municipio BENITEZ, estado SUCRE, a 11 km al suroeste de la población de El Pilar, Capital del municipio BENITEZ del estado SUCRE

STAT	SP	IPHASW	D	HRMM	SECON	CODA	AMPLIT	PERI	TRES	W	DIS	CAZ
CAMV	SZ	IP	C	2227	49.91				0.0	10	9	293
CAMV	SZ	IS	1	2227	51.58				0.0	7	9	293
CATA	SZ	IP		2227	51.80				0.0	10	21	64
CATA	SZ	IS	1	2227	54.86				-0.1	7	21	64
COAV	SZ	IP	D	2228	1.07	56			0.1	10	75	238
COAV	SZ	IS	1	2228	10.71				-0.2	7	75	238
MAN	SZ	EP	3	2228	5.77				0.3	2	104	273
MAN	SZ	ES	2	2228	18.81				0.0	5	104	273

-----

75

Jue, 8-Mar-2007

Hora:02:28 : 50.9 Lat: 10.349N Lon: 64.47W Prof: 5.8 kms. ;RMS: 0.1 secs;

Magnitudes: 2.4 MD NumEst: 4;Agencia: UDO; sismo Local

STAT	SP	IPHASW	D	HRMM	SECON	CODA	AMPLIT	PERI	TRES	W	DIS	CAZ
SAFE	SZ	IP	C	228	54.28	29			-0.1	10	16	168

SAFE	SZ	IS	1	228	56.93				0.0	7	16	168
CUM	BZ	IP		C	228	57.11	38		0.1	10	31	74
CUM	BN	IS	1	229	1.47				-0.1	7	31	74
MAN	SZ	IP		C	228	58.29	33		0.0	10	39	53
MAN	SZ	ES	3	229	3.68				-0.1	2	39	53
COAV	SZ	EP	2	229	4.18	66			0.0	5	74	107
COAV	SZ	ES	4	229	15.96				2.0	0	74	107

-----

76

Jue, 8-Mar-2007

Hora:16:18 : 16.5 Lat: 10.382N Lon: 64.135W Prof: 0.0 kms. ;RMS: 0.2 secs;

Magnitudes: 1.9 MD NumEst: 3;Agencia: UDO; sismo Local

Localizado en el municipio SUCRE, estado SUCRE, a 11 km al sureste de la población de CUMANÁ, Capital del municipio SUCRE del estado SUCRE

STAT	SP	IPHASW	D	HRMM	SECON	CODA	AMPLIT	PERI	TRES	W	DIS	CAZ
CUM	BZ	IP		C	1618	18.57			-0.1	10	8	307
CUM	BE	IS	1	1618	20.44				0.1	7	8	307
MAN	SZ	EP	2	1618	20.88	26			-0.2	5	21	344
MAN	SZ	ES	2	1618	24.85				0.4	5	21	344
SAFE	SZ	EP	2	1618	24.63				0.3	5	39	240
SAFE	SZ	ES	3	1618	29.98				-0.1	2	39	240

-----

77

Vie, 9-Mar-2007

Hora:16:28 : 49 Lat: 10.556N Lon: 63.086W Prof: 35.8 kms. ;RMS: 0.3 secs;

Magnitudes: 2.5 MD NumEst: 3;Agencia: UDO; sismo Local

Localizado en el municipio LIBERTADOR, estado SUCRE, a 3 km al sureste de la población de Tunapuy, Capital del municipio LIBERTADOR del estado SUCRE

STAT	SP	IPHASW	D	HRMM	SECON	CODA	AMPLIT	PERI	TRES	W	DIS	CAZ
CATA	SZ	IP			1628	55.11			0.1	10	5	19
CATA	SZ	ES	2	1628	59.22				-0.2	5	5	19
CARU	SZ	EP	3	1628	58.22				-0.7	2	49	183
CARU	SZ	IS	1	1629	6.30				0.0	7	49	183
COAV	SZ	EP	3	1629	4.35	44			-0.9	2	92	242
COAV	SZ	ES	2	1629	17.30				0.1	5	92	242

-----

78

Sab,10-Mar-2007

Hora:20:12 : 57.2 Lat: 10.215N Lon: 63.859W Prof: 8.3 kms. ;RMS: 0.3 secs;

Magnitudes: 2 MD y 2.2 ML NumEst: 5;Agencia: UDO; sismo Local

Localizado en el municipio MONTES, estado SUCRE, a 8 km al sureste de la población de Cumanacoa, Capital del municipio MONTES del estado SUCRE

STAT	SP	IPHASW	D	HRMM	SECON	CODA	AMPLIT	PERI	TRES	W	DIS	CAZ
------	----	--------	---	------	-------	------	--------	------	------	---	-----	-----

COAV	SZ	IP		C	2012	59.09				-0.3	10	7	151
COAV	SZ	E			2012	59.16	1471.3	0.12				7	151
COAV	SZ	IS			2013	1.18				0.2	10	7	151
CUM	BZ	EP	3	C	2013	5.22				0.0	2	44	302
CUM	BE	IS			2013	11.23				0.0	10	44	302
MAN	SZ	EP	3		2013	6.15				-0.6	2	53	317
SAFE	SZ	EP	1	C	2013	8.75	27			0.1	7	64	269
SAFE	SZ	IS	1		2013	17.07				0.0	7	64	269
CAMV	SZ	IP	3	D	2013	10.66				1.1	2	69	58
CAMV	SZ	ES	3		2013	18.70				0.0	2	69	58

-----

79

Sab,10-Mar-2007

Hora:21:25 : 29.9 Lat: 10.252N Lon: 63.772W Prof: 16.7 kms. ;RMS: 0.6 secs;

Magnitudes: 1.8 MD NumEst: 3;Agencia: UDO; sismo Local

Localizado en el municipio MONTES, estado SUCRE, a 15 km al noroeste de la población de San Antonio, Capital del municipio ACOSTA del estado MONAGAS

STAT	SP	IPHASW	D	HRMM	SECON	CODA	AMPLIT	PERI	TRES	W	DIS	CAZ
COAV	SZ	IP		C	2125	33.89	26		0.2	10	12	210
COAV	SZ	IS	2		2125	35.98			-0.5	5	12	210
CUM	SZ	EP		D	2125	38.21			-1.0	10	50	293
CUM	SN	IS			2125	46.55			0.6	10	50	293
SAFE	SZ	EP		C	2125	43.56	22		0.7	10	73	266
SAFE	SZ	IS			2125	51.90			-0.4	10	73	266

-----

80

Dom,11-Mar-2007

Hora:08:18 : 7.1 Lat: 10.91N Lon: 62.312W Prof: 47.9 kms. ;RMS: 0.3 secs;

Magnitudes: 2.7 MD y 1.9 ML NumEst: 4;Agencia: UDO; sismo Local

Localizado en el Mar Caribe

STAT	SP	IPHASW	D	HRMM	SECON	CODA	AMPLIT	PERI	TRES	W	DIS	CAZ
CATA	SZ	IP		C	818	22.80	52		-0.1	10	90	248
CATA	SZ	E			818	23.12		55.5	0.33		90	248
CATA	SZ	ES	2		818	34.73			0.2	5	90	248
CAMV	SZ	EP	3		818	26.10			-0.2	2	117	250
CAMV	SZ	ES	3		818	40.40			-0.1	2	117	250
CARU	SZ	EP	3		818	27.91			0.9	2	124	225
CARU	SZ	E			818	28.20		18.4	0.26		124	225
CARU	SZ	ES	3		818	41.21			-0.6	2	124	225
COAV	SZ	EP	3		818	35.04			0.4	2	185	243
COAV	SZ	ES	3		818	54.95			0.0	2	185	243

-----

81

Dom,11-Mar-2007

Hora:08:47 : 35.7 Lat: 10.516N Lon: 63.161W Prof: 10.8 kms. ;RMS: 0.3 secs;

Magnitudes: 2.3 MD NumEst: 4;Agencia: UDO; sismo Local

Localizado en el municipio BENITEZ, estado SUCRE, a 4 km al sur de la población de El Pilar, Capital del municipio BENITEZ del estado SUCRE

STAT	SP	IPHASW	D	HRMM	SECON	CODA	AMPLIT	PERI	TRES	W	DIS	CAZ
CATA	SZ	IP	C	847	38.92				0.0	10	14	47
CATA	SZ	IS	1	847	41.25				-0.1	7	14	47
CAMV	SZ	EP	2	847	39.68				0.1	5	18	282
CAMV	SZ	ES	2	847	42.53				0.0	5	18	282
CARU	SZ	EP	3	847	43.61				-0.2	2	44	173
CARU	SZ	ES	3	847	50.05				0.2	2	44	173
COAV	SZ	EP	2	847	50.74	38			0.5	5	83	242
COAV	SZ	ES	2	848	0.50				-0.5	5	83	242

82

Dom,11-Mar-2007

Hora:20:45 : 19.8 Lat: 10.123N Lon: 63.176W Prof: 3.7 kms. ;RMS: 0.2 secs;

Magnitudes: 2.4 MD NumEst: 5;Agencia: UDO; sismo Local

Localizado en el municipio BOLIVAR, estado MONAGAS, a 7 km al oeste de la población de Caripito, Capital del municipio BOLIVAR del estado MONAGAS

STAT	SP	IPHASW	D	HRMM	SECON	CODA	AMPLIT	PERI	TRES	W	DIS	CAZ
CARU	SZ	IP	C	2045	21.44	35			0.0	10	7	94
CARU	SZ	ES	3	2045	22.89				0.2	2	7	94
CAMV	SZ	EP	3	2045	29.31				0.2	2	50	341
CATA	SZ	ES	3	2045	37.16				-0.1	2	54	12
COAV	SZ	EP	2	2045	32.80	43			0.0	5	71	273
COAV	SZ	ES	2	2045	42.24				-0.2	5	71	273
SAFE	SZ	EP	3	2045	44.38				0.7	2	139	274

83

Lun,12-Mar-2007

Hora:23:23 : 51.7 Lat: 10.752N Lon: 62.125W Prof: 78.9 kms. ;RMS: 0.4 secs;

Magnitudes: 4.4 MD NumEst: 6;Agencia: UDO; sismo Local

STAT	SP	IPHASW	D	HRMM	SECON	CODA	AMPLIT	PERI	TRES	W	DIS	CAZ
CATA	SZ	EP	C	2324	9.88	215			-0.5	10	105	261
CATA	SZ	ES	D	2324	24.52				0.3	10	105	261
CARU	SZ	IP	C	2324	13.10	216			0.1	10	129	237
CARU	SZ	ES		2324	28.60				-0.3	10	129	237
CAMV	SZ	EP	D	2324	13.29				-0.3	10	133	260
CAMV	SZ	ES		2324	30.19				0.4	10	133	260
COAV	SZ	EP	C	2324	21.71	329			0.6	10	198	251
COAV	SZ	IS		2324	42.99				0.0	10	198	251
CUM	BZ	EP	C	2324	24.49	303			-0.4	10	229	261
CUM	BE	ES		2324	49.01				-0.5	10	229	261
SAFE	SZ	EP	D	2324	29.30				0.6	10	260	257
SAFE	SZ	ES	3	2324	56.30				0.2	2	260	257



84

Mar,13-Mar-2007

Hora:00:43 : 39.8 Lat: 10.233N Lon: 63.797W Prof: 11.8 kms. ;RMS: 0.2 secs;

Magnitudes: 2.1 MD NumEst: 4;Agencia: UDO; sismo Local

Localizado en el municipio MONTES, estado SUCRE, a 13 km al este de la población de Cumanacoa, Capital del municipio MONTES del estado SUCRE

STAT	SP	IPHASW	D	HRMM	SECON	CODA	AMPLIT	PERI	TRES	W	DIS	CAZ
COAV	SZ	IP	C	043	42.65	30			0.0	10	9	201
COAV	SZ	IS	1	043	44.78				0.0	7	9	201
CUM	BZ	EP	3	043	48.28				-0.5	2	49	296
CUM	BN	ES	2	043	55.44				0.1	5	49	296
MAN	SZ	ES	3	043	57.33				-0.1	2	56	310
SAFE	SZ	EP	2	043	52.58				0.3	5	70	268
SAFE	SZ	ES	3	044	0.94				-0.6	2	70	268

85

Mie,14-Mar-2007

Hora:16:05 : 42.4 Lat: 10.535N Lon: 64.14W Prof: 5.0 kms. ;RMS: 0.0 secs;

Magnitudes: 1.8 MD NumEst: 3;Agencia: UDO; sismo Local

Localizado en el municipio CRUZ SALMERON ACOSTA, estado SUCRE, a 8 km al noreste de la población de CUMANÁ, Capital del municipio SUCRE del estado SUCRE

STAT	SP	IPHASW	D	HRMM	SECON	CODA	AMPLIT	PERI	TRES	W	DIS	CAZ
CUM	BZ	EP	2	16 5	45.28	22			0.0	5	13	207
CUM	BN	IS	1	16 5	47.43				0.0	7	13	207
SAFE	SZ	EP	3	16 5	51.55				0.0	2	49	222
COAV	SZ	EP	2	16 5	52.40				0.0	5	54	141

86

Mie,14-Mar-2007

Hora:16:42 : 48.8 Lat: 10.376N Lon: 62.164W Prof: 5.5 kms. ;RMS: 0.4 secs;

Magnitudes: 4.2 MD NumEst: 6;Agencia: UDO; sismo Local

Localizado en el Golfo de Paria

STAT	SP	IPHASW	D	HRMM	SECON	CODA	AMPLIT	PERI	TRES	W	DIS	CAZ
CATA	SZ	IP	D	1643	6.99				0.3	10	102	284
CATA	SZ	ES	2	1643	19.12				-0.8	5	102	284
CARU	SZ	EP	2	1643	7.12				-0.5	5	108	255
CARU	SZ	ES	3	1643	21.86				0.4	2	108	255
CAMV	SZ	EP	2	1643	11.38				0.5	5	128	279
CAMV	SZ	ES	3	1643	26.80				-0.4	2	128	279
COAV	SZ	EP	2	1643	19.02	209			-0.5	5	184	263
COAV	SZ	IS	1	1643	42.46				0.2	7	184	263
CUM	SZ	EP	2	1643	24.45				-0.4	5	222	272
CUM	SE	ES	2	1643	51.66				0.2	5	222	272

SAFE SZ EP 2 1643 27.97 -0.2 5 250 266

87

Mie,14-Mar-2007

Hora:18:36 : 8.5 Lat: 10.437N Lon: 62.103W Prof: 17.1 kms. ;RMS: 0.4 secs;

Magnitudes: 3.3 ML NumEst: 4;Agencia: UDO; sismo Local

Localizado en el Golfo de Paria

STAT	SP	IPHASW	D	HRMM	SECON	CODA	AMPLIT	PERI	TRES	W	DIS	CAZ
CATA	SZ	EP	2	1836	26.46				-0.3	5	107	280
CATA	SZ	E		1836	27.75		911.7	0.42			107	280
CATA	SZ	ES	2	1836	39.97				-0.2	5	107	280
CARU	SZ	EP	2	1836	27.58				-0.5	5	116	252
CARU	SZ	IS	1	1836	42.62				0.1	7	116	252
CAMV	SZ	EP	2	1836	31.64				0.8	5	134	275
COAV	SZ	EP	3	1836	39.49				-0.1	2	191	261

88

Dom,18-Mar-2007

Hora:01:25 : 41.4 Lat: 10.543N Lon: 63.25W Prof: 4.7 kms. ;RMS: 0.1 secs;

Magnitudes: 1.3 MD NumEst: 3;Agencia: UDO; sismo Local

Localizado en el municipio BERMUDEZ, estado SUCRE, a 11 km al oeste de la población de El Pilar, Capital del municipio BENITEZ del estado SUCRE

STAT	SP	IPHASW	D	HRMM	SECON	CODA	AMPLIT	PERI	TRES	W	DIS	CAZ
CAMV	SZ	IP	C	125	43.42	14			0.0	10	8	276
CAMV	SZ	ES	2	125	44.68				-0.1	5	8	276
CATA	SZ	EP	3	125	45.60				0.0	2	21	72
CATA	SZ	ES	2	125	48.61				0.0	5	21	72
COAV	SZ	EP	2	125	55.13				0.0	5	76	236

89

Dom,18-Mar-2007

Hora:01:27 : 31.5 Lat: 10.5N Lon: 63.266W Prof: 2.4 kms. ;RMS: 0.1 secs;

Magnitudes: 2.3 MD NumEst: 3;Agencia: UDO; sismo Local

Localizado en el municipio BENITEZ, estado SUCRE, a 14 km al suroeste de la población de El Pilar, Capital del municipio BENITEZ del estado SUCRE

STAT	SP	IPHASW	D	HRMM	SECON	CODA	AMPLIT	PERI	TRES	W	DIS	CAZ
CAMV	SZ	IP	C	127	33.43				-0.1	10	8	312
CAMV	SZ	IS	1	127	35.05				0.1	7	8	312
COAV	SZ	EP	2	127	44.97	38			0.2	5	72	238
COAV	SZ	ES	2	127	54.39				-0.2	5	72	238
MAN	SZ	EP	2	127	49.59				0.1	5	101	274
MAN	SZ	ES	3	128	2.73				-0.1	2	101	274

-----  
90

Dom,18-Mar-2007

Hora:01:30 : 42.2 Lat: 10.446N Lon: 63.334W Prof: 8.2 kms. ;RMS: 0.4 secs;

Magnitudes: 1.1 MD NumEst: 3;Agencia: UDO; sismo Local

Localizado en el municipio ANDRES MATA, estado SUCRE, a 11 km al sureste de la población de Casanay en el municipio ANDRES ELOY BLANCO del estado SUCRE

STAT	SP	IPHASW	D	HRMM	SECON	CODA	AMPLIT	PERI	TRES	W	DIS	CAZ
CAMV	SZ	IP	C	130	45.29	12			0.3	10	12	6
CAMV	SZ	IS	1	130	46.55				-0.5	7	12	6
CATA	SZ	EP	3	130	47.99				-0.6	2	34	59
COAV	SZ	EP	3	130	52.87				-0.6	2	63	239

-----  
91

Mar,20-Mar-2007

Hora:23:27 : 33 Lat: 10.378N Lon: 62.571W Prof: 2.9 kms. ;RMS: 0.3 secs;

Magnitudes: 3.8 MD NumEst: 6;Agencia: UDO; sismo Local

Localizado en el Golfo de Paria

STAT	SP	IPHASW	D	HRMM	SECON	CODA	AMPLIT	PERI	TRES	W	DIS	CAZ
CATA	SZ	IP	C	2327	43.89				-0.1	10	60	294
CATA	SZ	ES	3	2327	52.64				0.4	2	60	294
CARU	SZ	IP	C	2327	45.16				0.1	10	66	244
CARU	SZ	ES	3	2327	53.63				-0.3	2	66	244
CAMV	SZ	IP		2327	48.30				0.1	10	84	283
CAMV	SZ	ES	3	2327	59.69				0.3	2	84	283
COAV	SZ	IP	1	2327	56.68	157			-0.4	7	140	260
COAV	SZ	ES	3	2328	14.20				-0.7	2	140	260
CUM	BZ	EP	3	2328	3.23				0.3	2	178	272
CUM	BE	ES	2	2328	25.25				0.1	5	178	272
MAN	SZ	EP	4	2328	1.50				-1.5	0	178	277
SAFE	SZ	EP	2	2328	7.51	132			0.3	5	206	265

-----  
92

Mie,21-Mar-2007

Hora:00:13 : 24.5 Lat: 10.4N Lon: 62.705W Prof: 5.9 kms. ;RMS: 0.4 secs;

Magnitudes: 2.9 MD NumEst: 5;Agencia: UDO; sismo Local

Localizado en el municipio BENITEZ, estado SUCRE, a 23 km al suroeste de la población de Irapa, Capital del municipio MARIÑO del estado SUCRE

STAT	SP	IPHASW	D	HRMM	SECON	CODA	AMPLIT	PERI	TRES	W	DIS	CAZ
CATA	SZ	EP	2	013	32.89				-0.1	5	46	299
CATA	SZ	ES	3	013	38.99				-0.3	2	46	299
CARU	SZ	EP	3	013	33.90				-0.5	2	54	235
CARU	SZ	ES	3	013	41.96				0.2	2	54	235
CAMV	SZ	EP	3	013	37.98				1.0	2	70	284

COAV	SZ	IP	C	013	46.11	62			-0.1	10	126	258
COAV	SZ	ES	2	014	2.20				0.0	5	126	258
SAFE	SZ	EP	3	013	57.33				1.1	2	191	264

-----

93

Vie,23-Mar-2007

Hora:08:29 : 3.3 Lat: 10.972N Lon: 61.973W Prof: 17.4 kms. ;RMS: 0.5 secs;

Magnitudes: 4.1 MD NumEst: 6;Agencia: UDO; sismo Local

Localizado en el Mar Caribe

STAT	SP	IPHASW	D	HRMM	SECON	CODA	AMPLIT	PERI	TRES	W	DIS	CAZ
CATA	SZ	EP	3	829	25.66				1.3	2	127	251
CATA	SZ	IS	2	829	39.69				-0.3	5	127	251
CAMV	SZ	EP	3	829	29.63				0.9	2	155	253
CAMV	SZ	ES	3	829	47.86				0.3	2	155	253
CARU	SZ	EP	3	829	28.71				-0.2	2	156	233
COAV	SZ	EP	2	829	37.49	188			-0.4	5	222	246
COAV	SZ	ES	2	830	3.85				0.4	5	222	246
CUM	BZ	EP	3	829	41.62				0.3	2	250	256
CUM	BE	ES	3	830	9.08				-0.4	2	250	256
SAFE	SZ	EP	2	829	45.16	197			-0.2	5	283	253

-----

94

Lun,26-Mar-2007

Hora:09:58 : 23.3 Lat: 10.336N Lon: 63.979W Prof: 2.6 kms. ;RMS: 0.3 secs;

Magnitudes: 2.1 MD NumEst: 4;Agencia: UDO; sismo Local

Localizado en el municipio MONTES, estado SUCRE, a 11 km al noroeste de la población de Cumanacoa, Capital del municipio MONTES del estado SUCRE

STAT	SP	IPHASW	D	HRMM	SECON	CODA	AMPLIT	PERI	TRES	W	DIS	CAZ
CUM	BZ	IP	1	958	28.13				-0.3	7	26	293
COAV	SZ	IP	C	958	28.57	41			0.1	10	26	140
COAV	SZ	IS	1	958	32.06				-0.2	7	26	140
CUM	BN	IS	1	958	32.06				-0.1	7	26	293
MAN	SZ	EP	2	958	30.52				0.7	5	34	317
MAN	SZ	ES	3	958	34.25				-0.5	2	34	317
SAFE	SZ	EP	3	958	33.47	23			0.3	2	52	254
SAFE	SZ	ES	3	958	41.01				0.5	2	52	254

-----

95

Mar,27-Mar-2007

Hora:02:52 : 8 Lat: 10.37N Lon: 62.514W Prof: 22.7 kms. ;RMS: 0.4 secs;

Magnitudes: 3.4 MD NumEst: 7;Agencia: UDO; sismo Local

Localizado en el Golfo de Paria

STAT	SP	IPHASW	D	HRMM	SECON	CODA	AMPLIT	PERI	TRES	W	DIS	CAZ
CATA	SZ	IP	1	252	19.48	90			-0.2	7	66	293

CATA	SZ	IS	1	252	28.36				0.0	7	66	293
CARU	SZ	EP	3	252	20.92				0.4	2	71	247
CAMV	SZ	EP	2	252	23.96				0.5	5	91	283
CAMV	SZ	ES	3	252	35.84				0.9	2	91	283
COAV	SZ	EP	2	252	32.30	125			0.3	5	146	261
COAV	SZ	IS	1	252	49.56				-0.2	7	146	261
CUM	BZ	EP	3	252	38.23				0.8	2	184	272
CUM	BE	ES	3	252	59.64				0.5	2	184	272
MAN	SZ	EP	2	252	36.85				-0.6	5	185	277
SAFE	SZ	EP	4	252	44.16	103			3.4	0	212	265
SAFE	SZ	ES	2	253	5.18				0.1	5	212	265

-----

96

Mie,28-Mar-2007

Hora:03:57 : 5.9 Lat: 10.521N Lon: 63.231W Prof: 7.0 kms. ;RMS: 0.1 secs;

Magnitudes: 2.2 MD NumEst: 3;Agencia: UDO; sismo Local

Localizado en el municipio BENITEZ, estado SUCRE, a 9 km al suroeste de la población de El Pilar, Capital del municipio BENITEZ del estado SUCRE

STAT	SP	IPHASW	D	HRMM	SECON	CODA	AMPLIT	PERI	TRES	W	DIS	CAZ
CAMV	SZ	EP		C	357	8.52			0.1	10	11	288
CAMV	SZ	ES	2		357	10.09			-0.2	5	11	288
CATA	SZ	IP	1	C	357	10.06			0.1	7	20	63
CATA	SZ	IS	1		357	12.76			-0.1	7	20	63
COAV	SZ	EP	2		357	19.52	34		-0.1	5	77	238
COAV	SZ	ES	3		357	29.46			-0.2	2	77	238

-----

97

Sab,31-Mar-2007

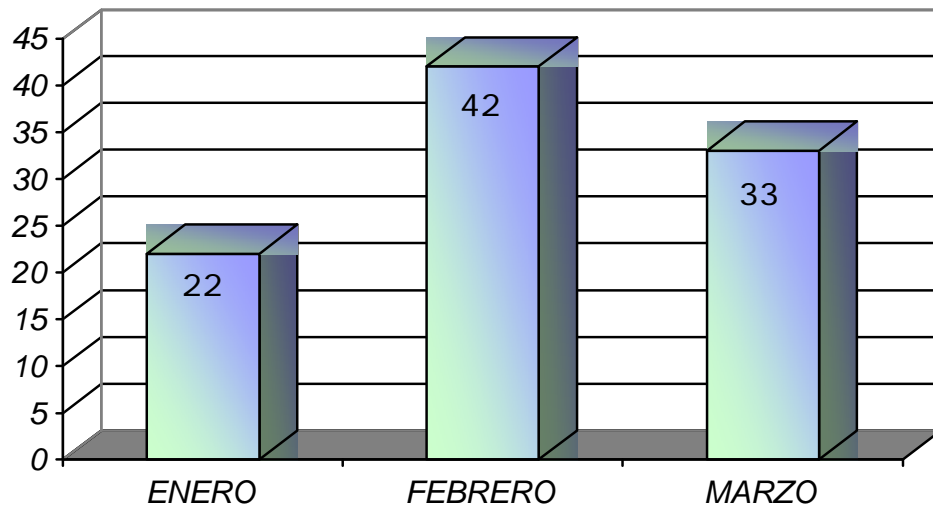
Hora:23:39 : 43.2 Lat: 10.358N Lon: 62.259W Prof: 5.8 kms. ;RMS: 0.2 secs;

Magnitudes: 3.6 MD NumEst: 6;Agencia: UDO; sismo Local

Localizado en el Golfo de Paria

STAT	SP	IPHASW	D	HRMM	SECON	CODA	AMPLIT	PERI	TRES	W	DIS	CAZ
CATA	SZ	EP	3		2339	59.78			0.3	2	93	287
CATA	SZ	ES	3		2340	11.33			-0.3	2	93	287
CARU	SZ	EP	2		2339	59.98			-0.2	5	97	254
CARU	SZ	ES	3		2340	12.99			0.2	2	97	254
COAV	SZ	EP	2		2340	12.42	119		0.2	5	173	263
COAV	SZ	ES	3		2340	33.81			0.1	2	173	263
MAN	SZ	EP	3		2340	17.78			-0.1	2	212	276
CUM	BZ	IP	2		2340	17.93			0.1	5	212	272
CUM	BE	ES	2		2340	43.49			0.0	5	212	272
SAFE	SZ	EP	2		2340	21.17			-0.1	5	239	266

-----



TOTAL DE SISMOS. 97

ENERO :	22
FEBRERO :	42
MARZO :	33

**FIGURA 3.** HISTOGRAMA DE LA ACTIVIDAD SÍSMICA SEÑALANDO EL NÚMERO DE SISMOS REGISTRADOS DURANTE EL TRIMESTRE ENERO – FEBRERO – MARZO DE 2007.

# ACTIVIDAD SISMICA

TRIMESTRE 01 - 2007  
(ENERO - FEBRERO - MARZO)

	SEMANAS												
	1	2	3	4	5	6	7	8	9	10	11	12	13
Nº DE SISMOS	03	07	02	06	09	11	11	10	15	08	08	03	04

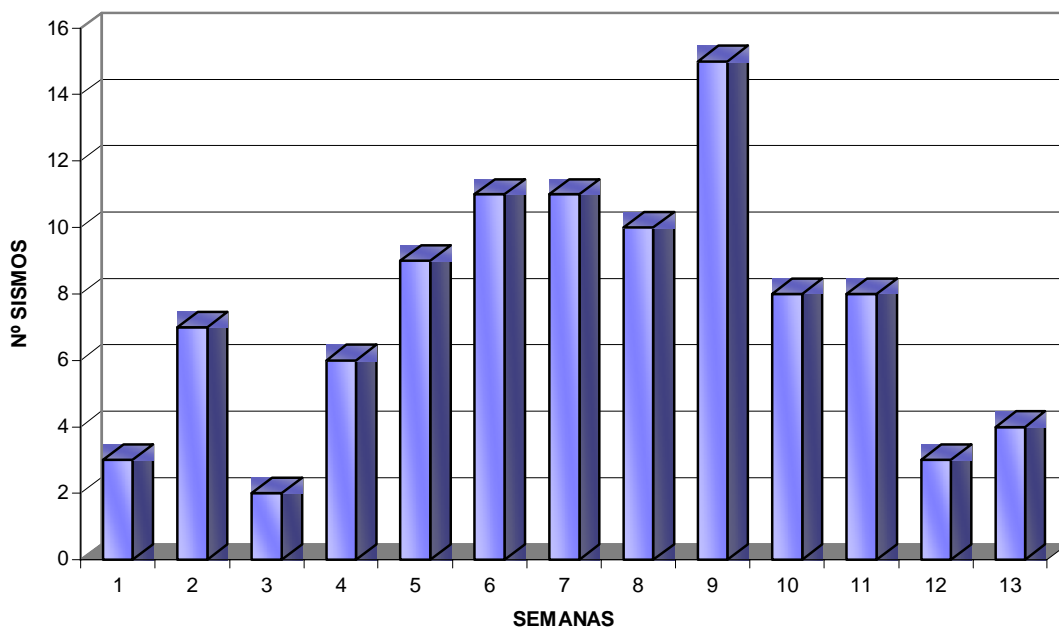
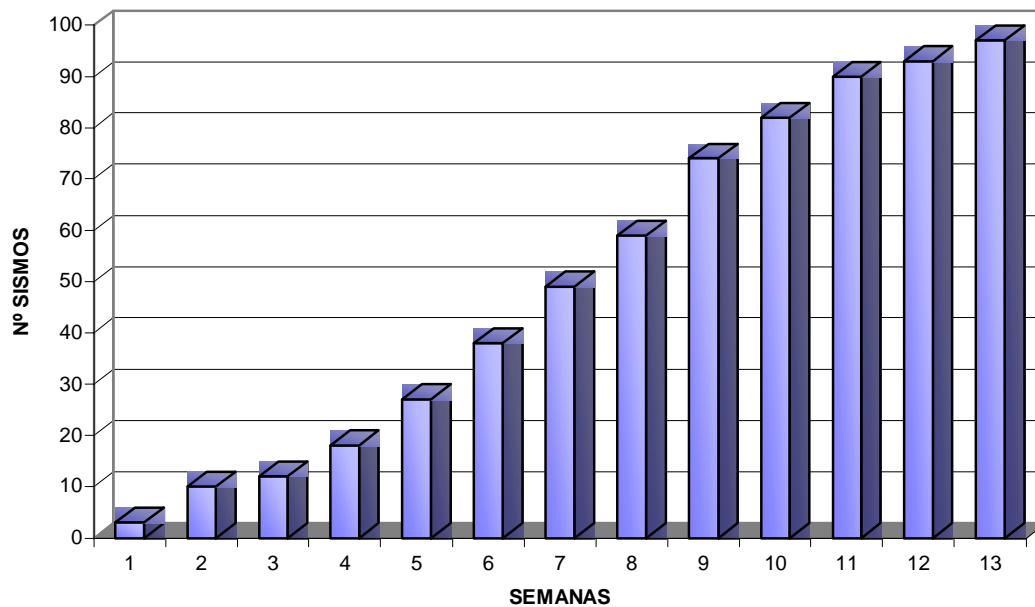


FIGURA 4. HISTOGRAMA DE LA ACTIVIDAD SISMICA SEÑALANDO EL NUMERO DE SISMOS REGISTRADOS POR SEMANAS DURANTE EL TRIMESTRE ENERO - FEBRERO - MARZO DE 2007.

## FRECUENCIA ACUMULADA

TRIMESTRE 01 - 2007  
(ENERO - FEBRERO - MARZO)

	SEMANAS												
	1	2	3	4	5	6	7	8	9	10	11	12	13
Nº DE SISMOS	03	10	12	18	27	38	49	59	74	82	90	93	97



**FIGURA 5.** FRECUENCIA ACUMULADA, REPRESENTADA EN NUMERO DE SISMOS ACUMULADOS POR SEMANAS DURANTE EL TRIMESTRE ENERO - FEBRERO - MARZO DE 2007.



## EPICENTROS DE LA REGION ORIENTAL

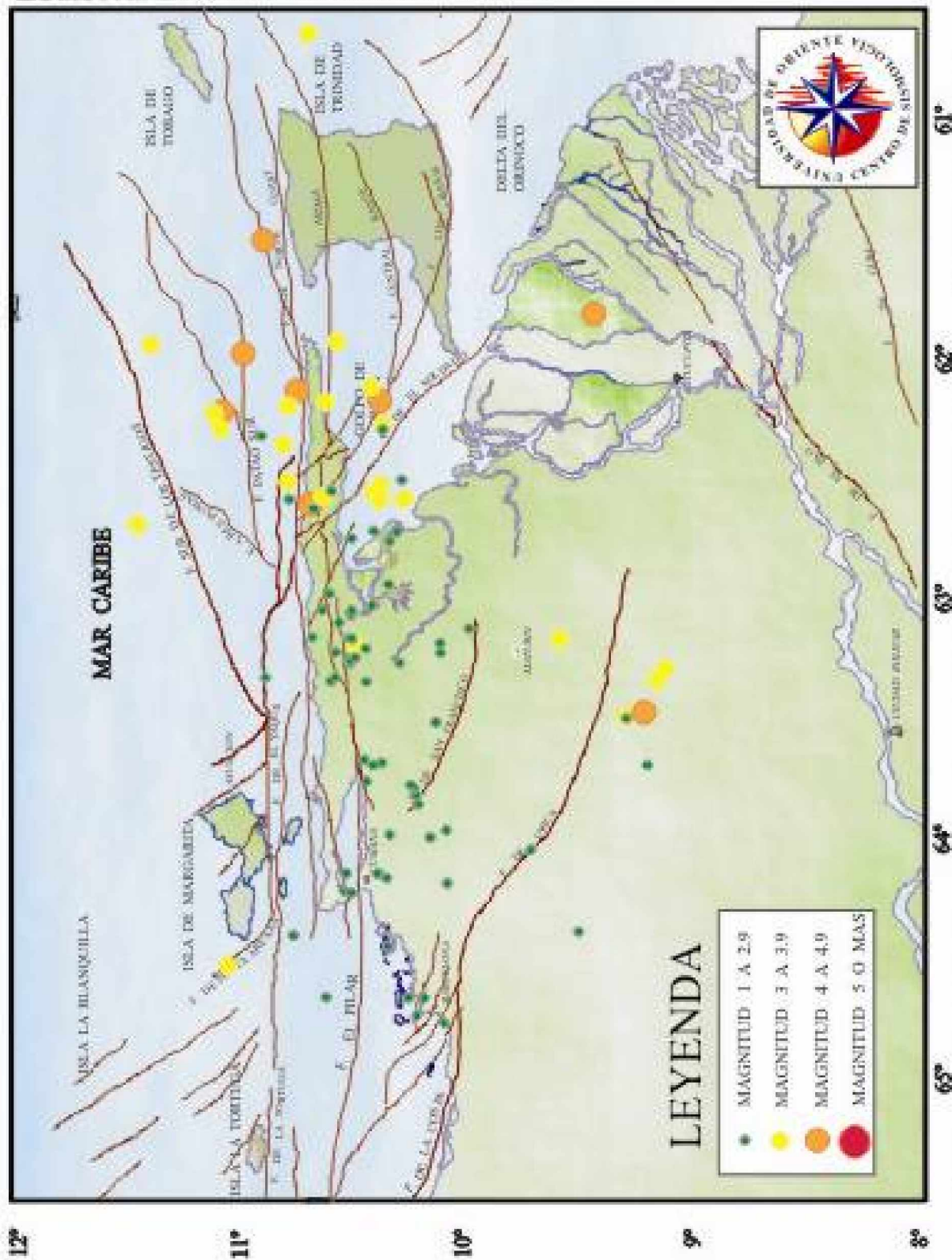


FIGURA N° 6. MAPA DE SISMICIDAD DE LA ZONA NORORIENTAL DE VENEZUELA DONDE SE SEÑALAN LOS EPICENTROS LOCALIZADOS DURANTE EL PRIMER TRIMESTRE DEL AÑO 2007.



## REFERENCIAS

- ALSAKER, A., KVAMME, L.B., HANSEN, R.A., DAHLE, A. and BUNGUM, H. (1991). The ML scale in Norway. Bull. Seism. Soc. Am., 81, pp. 379-398.
- FRANKE, M. (1994). Seismotektonik und seismische Gefährdung in Nordost-Venezuela abgeleitet von mikro-seismischen Messungen, Institut für Geophysik Universität Hamburg.
- HAVSKOV, J. and BUNGUM, H. (1987). Source parameters for earthquakes in the northern North Sea, Norsk Geologisk Tidsskrift. 67, pp.51-58.
- HUTTON, L. K. and BOORE, D. (1987). The ML scale in Southern California, Bull. Seism. Soc. Am. 77, 2074 – 2094.
- LEE, W.H. K, R. E. BENNET and L. MEAGHER, (1972). A method for estimating magnitude of local earthquakes from signal duration, U.S.G.S. Open file report.
- LEE, W.H. K and LAHR, J.C. (1975), Hypo71 (revised): a computer program for determining hypocenter, magnitude and first motion pattern of local earthquakes. Openfile report, U.S. Geological Survey, 75.311.
- LIENERT, B.R., BERG, E. and FRAZER, L.N. (1986). Hypocenter: An earthquake location method using centered, scaled, and adaptively least squares. Bull. Seism. Soc. Am., 76., pp 771-783.
- MALAVE, C. Determinación de una Relación de Magnitud Local Usando la Duración de la Señal Sísmica. Universidad de Oriente, Febrero 1.999.
- SORNES, A. and NAVRESTAD, T. (1975). Seismic survey of Jan Mayen. Norsk Polarinstitut, Arbok 37-52, Norsk Polarinstitut, Oslo, Norway.
- WESTRE, S. (1975). Richter's lokale magnitude og total signal variighet for lokale jordskjelv på Jan Mayen. Cand. real thesis., Seismological Observatory, University of Bergen, Norway.