

INTRODUCCIÓN

El propósito del presente boletín de sismos 2.005, es presentar la información sismológica básica obtenida por la Red Sismológica de la Región NorOriental de Venezuela en el primer trimestre del año 2005.

La presente información representa una base de datos que crecerá en el tiempo y que será de uso fundamental en la zonificación sísmica de la región Nororiental del país, en la investigación conducente a la reducción de peligros causados por terremotos y en última instancia en planificación del uso del suelo y ubicación de infraestructura. Esta información es valiosa en los esfuerzos por reconocer patrones de sismicidad conducentes a la investigación sísmica en la región, objetivo el cual se ha trazado el Centro de Sismología de Oriente (CSO) en esta noble, y enaltecedora labor.

El presente boletín se debe a la labor conjunta del personal del Dpto. de Registros y Análisis del CSO, en el cual se ha puesto empeño en la capacitación del personal y adecuada transferencia de tecnología de otras latitudes y la cooperación del Dpto. de Sismología de FUNVISIS.

Cualquier tipo de información adicional que no haya sido incluida puede ser solicitada en nuestro Centro.

INSTRUMENTACIÓN Y DATOS DE LA RED.

La red sismológica de la región Nororiental, consta de nueve (09) estaciones remotas que transmiten teleméricamente a una estación central ubicada en Cerro del Medio, Núcleo de Sucre de la Universidad de Oriente en Cumaná, Edo. Sucre. Esta transmisión se efectúa a través de ondas de radio de muy alta frecuencia (VHF). Para la transmisión de datos se hace necesario que la gran mayoría de las estaciones se encuentren ubicadas en lo alto de cerros, permitiendo así una buena calidad de transmisión.

Cada estación remota consiste de un sismómetro (vertical u horizontal) cuya señal alimenta a un pre-amplificador (VCO). La salida de éste pasa a un radio transmisor, el cual se encarga, a través de una antena, de enviar la señal hasta la Estación Central. Las estaciones remotas son mantenidas en operación mediante baterías comerciales de 12 voltios. El equipo utilizado es el mismo en todas las estaciones y consiste de sismómetros S-13, de período corto (1seg) y amplificadores Teledyne Geotech.

En la Estación Central, la señal es captada por la antena y receptor correspondiente, y filtrada por un discriminador hasta obtener de nuevo la señal generada por el movimiento del suelo en el sitio donde se encuentra el sismómetro. Esta señal es nuevamente amplificada y se registra en forma analógica en un tambor de registro y en forma digital mediante el uso de Seislog (Terje Utheim, Universidad de Bergen, Noruega).

Los registros analógicos se hacen sobre papel termosensitivo a una velocidad de 1mm/seg., con marca de tiempo en el sismograma cada minuto, hora y día. Los registros digitales se almacenan en un PC Pentium con tarjeta análogo digital de 12 bit, y analizados por medio del programa Seisan (Jens Havskov and Lars Ottemoller, Universidad de Bergen, Noruega), mediante un proceso sencillo se visualiza el registro, el cual puede ser ampliado o comprimido de acuerdo a la necesidad para efectuar el análisis correspondiente.

La señal de tiempo es recibida vía satélite y corresponde al tiempo universal del meridiano de Greenwich (tiempo local más cuatro horas).

DESCRIPCIÓN DE PARÁMETROS SISMOLÓGICOS

TIME: Tiempo del origen en GMT (en hr., min. y sec.) o el tiempo de registro si el evento no se localiza.

HR: Hora. **MN:** Minuto. **SECON:** Segundos. **TRES:** Residual (segundo).

AGENCY: Organismo que reporta el evento. **STAT:** El código de la estación.

CO: El Componente, **S:** corto periodo, **L:** largo período, **B:** broadband.

LA CODA: La duración señalada en segundos.

AMPL: La Amplitud de el movimiento del suelo ($0.5*(\text{cresta del máximo})$), ((en nm) al período PERI).

PERI: Período dónde la amplitud es moderada.

BAZ: Backacimut (de estación al evento). **ARES:** El residuo del backacimut.

VELO: La velocidad aparente de la fase (en km/sec).

WT: El peso de fase en la localización *: Un asterisco antes del tiempo de llegada de la fase implica un potencial error en el cronometrado del tiempo. Si una fase de S se lee, el diferencial S-P se usará en la localización del hypocentro.

DIS: Distancia del epicentro a la estación, en kilómetros.

POL: Polaridad, indicando **C** = compresión, **D** = dilatación.

PHAS: Fase, indicando **I** = inicio de la fase **P** impulsiva, **E** = inicio de la fase P emergente.

RMS: Raíz cuadrada del promedio de los cuadrados de los residuos de los tiempos calculados para las ondas P y S.

LAT: Latitud del epicentro. **LON:** Longitud del epicentro.

PROF: Profundidad del foco con su error en kilómetros.

MAGNITUDES: Magnitud de ondas corpóreas y/o duración del sismo.

La magnitud de los eventos sísmicos localizados por la Red Sismológica de la región Nororiental, se calcula a partir de la relación de Hutton y Boore, 1987.

$$ML = \log(\text{amp}) + 1.11 \log(\text{dist}) + 0.00189 \text{ dist} - 2,09$$

La magnitud local es solo calculada para eventos con distancias epicentrales menores a 1.500 Kms y períodos menores a 5 segundos.

En otros casos cuando no es posible la medición de estos parámetros, se establece para el cálculo de magnitud la relación magnitud - duración, dada por Cesar Malave.

$$m(d) = 2.4663 \log d - 1.5535$$

donde (d) es la duración de la señal sísmica.

Por ejemplo: 3.1 MC UDO

la magnitud de la coda se calculó en el Centro de Sismología (CSUDO) de la Universidad de Oriente.

Magnitud = () significa que la magnitud del evento no ha sido determinada.

Observación

- Cuando un sismo ha sido registrado por una o dos estaciones, se incluyen en el resumen de información de sismos registrados y se dan los datos posibles. Tiempo de llegada a la(s) mismas, fases, polaridades, distancia epicentral, magnitudes, etc.
- En algunos eventos sísmicos se dan coordenadas hipocentrales con tres estaciones, ello es posible por ventajas que brinda el programa para esta determinación.

MODELO DE CORTEZA

El modelo de velocidades utilizado para el cálculo hipocentral de los eventos sísmicos registrados, es el siguiente:

Velocidad de la fase P (Km./s)	Profundidad de la capa (Km.)
3.5	0.0
4.3	1.0
5.0	2.0
5.6	3.6
5.7	6.8
6.0	8.2
6.2	12.9
6.4	17.0
6.5	20.0
8.2	45.0
8.5	100.0

Para determinar las velocidades de la fase S se usó la razón $V_p/V_s = 1.74$ de Mathias Franke.

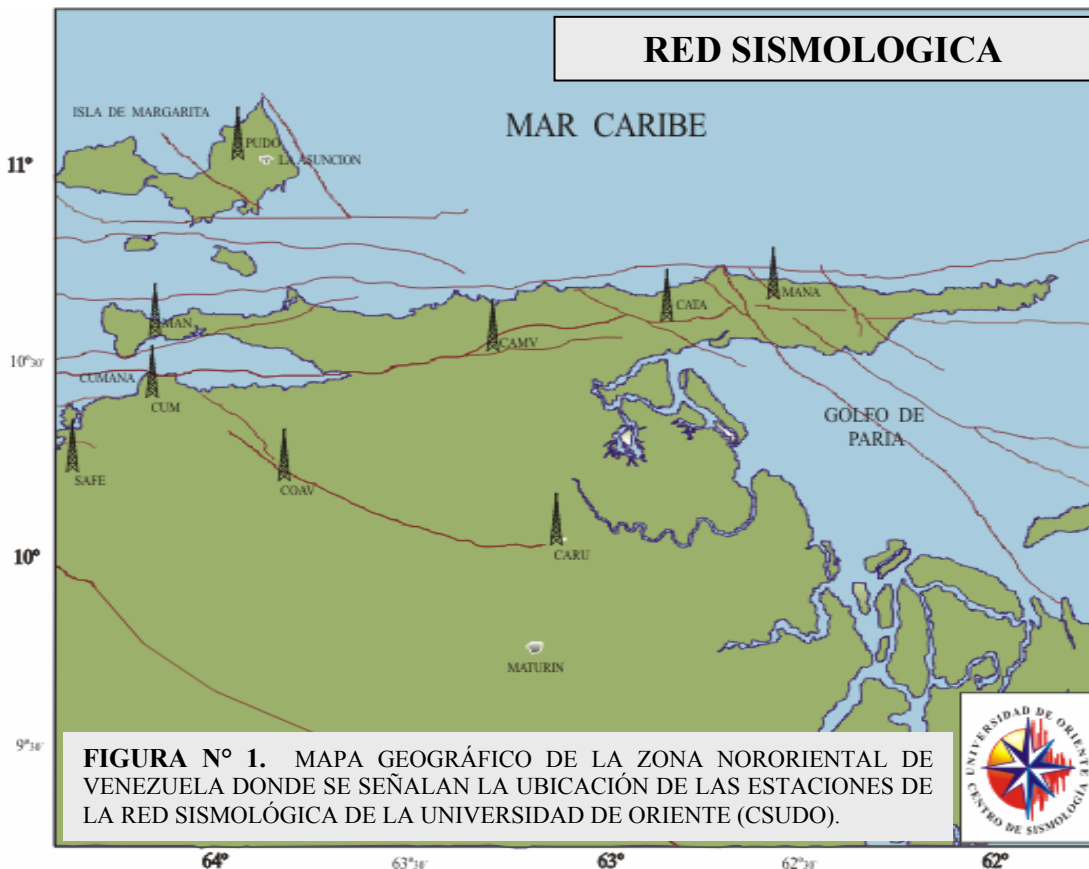


TABLA I

ESTACIONES SISMOLOGICAS DE LA RED NORORIENTAL

N°	ESTACION	CODIGO	COORDENADAS GEOGRAFICAS		AZIMUT	A	DIST Kms.	ALT MSNM
			LATITUD (°N)	LONGITUD (°W)				
01	CUMANA	CUM	10° 25' 36.4''	64° 11' 52''	04°	MAN	15	34
			10.42678°	64.19777°	123°	COAV	48	
					81°	CAMV	97	
					106°	CARU	124	
					81°	CATA	125	
					80°	MANA	171	
					27°	PUDO	74	
					228°	SAFE	36	
			<p><i>LA ESTACION CUMANA, FUNCIONA EN EL CASTILLO DE SAN ANTONIO DE LA EMINENCIA DESDE EL 09 DE AGOSTO DE 1969 HASTA EL 05 DE SEPTIEMBRE DE 1985, LUEGO SE TRASLADA AL CENTRO DE SISMOLOGIA DE LA UNIVERSIDAD DE ORIENTE. DONDE FUNCIONA ACTUALMENTE. SIENDO ESTA LA PRIMERA ESTACION SISMOLOGICA INSTALADA EN EL ESTADO SUCRE.</i></p>					
02	MANICUARE	MAN	10° 33' 40''	64° 11' 20''	183°	CUM	15	15
			10.5611°	64.1888°	136°	COAV	60	
					90°	CAMV	95	
					112°	CARU	128	
					87°	CATA	122	
					85°	MANA	168	
					33°	PUDO	60	
					216°	SAFE	48	
			<p><i>LA ESTACION MANICUARE, ESTA UBICADA EN EL MUNICIPIO CRUZ SALMERON ACOSTA AL ESTE DE LA POBLACION DE MANICUARE, CERCA DE PUNTA AMARILLA, LA MISMA FUE INSTALADA EL 11 DE DICIEMBRE DE 1993.</i></p>					
03	CUMANACOA	COAV	10° 09' 28''	63° 49' 35.7''	303°	CUM	50	1232
			10.1578°	63.8266°	316°	MAN	60	
					54°	CAMV	70	
					95°	CARU	78	
					61°	CATA	95	
					65°	MANA	141	
					356°	PUDO	95	
					275°	SAFE	68	
			<p><i>LA ESTACION DE CUMANACOA, ESTA UBICADA EN EL CERRO TURIMIQUIRE DEL MUNICIPIO MONTES EN DEL ESTADO SUCRE, FUE INSTALADA EL 26 DE FEBRERO DE 1994.</i></p>					

TABLA I
(CONT.)

ESTACIONES SISMOLOGICAS DE LA RED NORORIENTAL

N°	ESTACION	CODIGO	COORDENADAS GEOGRAFICAS		AZIMUT	A	DIST Kms.	ALT MSNM						
			LATITUD (°N)	LONGITUD (°W)										
04	CAMPEARE	CAMV	10° 33' 02'' 10.5505°	63° 19' 20'' 63.3221°	261°	CUM	97	1002						
					270°	MAN	95							
					234°	COAV	70							
					154°	CARU	53							
					78°	CATA	28							
					79°	MANA	74							
					310°	PUDO	80							
					253°	SAFE	129							
					<i>LA ESTACION CAMPEARE, FUE INSTALADA EL 17 DE MARZO DE 1994. UBICADA EN EL CERRO CAMPEARE DEL MUNICIPIO ANDRES MATA EN EL ESTADO SUCRE. POR SU UBICACIÓN SIRVE ADEMAS COMO REPETIDORA DE OTRAS ESTACIONES COMO SON CARIPITO, CATUARO ARRIBA Y MANACAL.</i>									
					05	CARIPITO	CARU		10° 07' 06.5'' 10.11847°	63° 06' 44.7'' 63.11242°	286°	CUM	124	40
292°	MAN	128												
334°	CAMV	53												
275°	COAV	78												
05°	CATA	54												
39°	MANA	80												
319°	PUDO	130												
274°	SAFE	146												
<i>LA ESTACION CARIPITO ESTA UBICADA EN EL DESTACAMENTO DE LA GUARDIA NACIONAL EN LA POBLACION DE CARIPITO EN EL ESTADO MONAGAS. FUE INSTALADA EL 31 DE MARZO DE 1996.</i>														
06	CATUARO ARRIBA	CATA	10° 36' 02.4'' 10.6008°	63° 04' 12.6'' 63.07027°				261°			CUM	125	360	
					267°	MAN	122							
					258°	CAMV	28							
					241°	COAV	95							
					185°	CARU	54							
					79°	MANA	46							
					63°	PUDO	100							
					254°	SAFE	156							
					<i>LA ESTACION CATUARO ARRIBA, FUE INSTALADA EL 30 DE AGOSTO DE 1997, ESTA UBICADA EN LA POBLACION DE CATUARO ARRIBA EN EL MUNICIPIO LIBERTADOR DEL ESTADO SUCRE.</i>									

TABLA I
(CONT.)

ESTACIONES SISMOLOGICAS DE LA RED NORORIENTAL

N°	ESTACION	CODIGO	COORDENADAS GEOGRAFICAS LATITUD (°N) LONGITUD (°W)	AZIMUT	A	DIST Kms.	ALT MSNM	
07	LOS ALTOS DE SANTA FE	SAFE	10° 12' 25'' 10.207°	64° 26' 23'' 64.440°	48°	CUM	36	846
					36°	MAN	48	
					73°	CAMV	129	
					95°	COAV	68	
					94°	CARU	146	
					74°	CATA	156	
					75°	MANA	202	
					34°	PUDO	108	
<p><i>LA ESTACION DE LOS ALTOS DE SANTA FE, ESTA UBICADA EN EL CERRO EL PALMAR DEL MUNICIPIO SUCRE DEL ESTADO SUCRE. LA MISMA FUE INSTALADA EL 19 DE DICIEMBRE DE 1997.</i></p>								
08	GUATAMARE UDO	GUDO	10° 59' 22'' 11.01333°	63° 53' 19'' 63.88111°	206°	CUM	77	403
					213°	MAN	60	
					130°	CAMV	80	
					176°	COAV	95	
					139°	CARU	130	
					117°	CATA	100	
					105°	MANA	140	
					214°	SAFE	108	
<p><i>LA ESTACION GUATAMARE UDO, FUE INSTALADA EL 21 DE ENERO DE 1987, REEMPLAZANDO A LA ESTACIÓN TUDO (CERRO TAMOCO) LA CUAL FUE RETIRADA, (GUDO) FUNCIONA EN EL NÚCLEO DE NUESVA ESPARTA DE LA UNIVERSIDAD DE ORIENTE.</i></p>								
09	NUCLEO DE ANZOATEGUI UDO	AUDO	10° 12' 25'' 10.207°	64° 26' 23'' 64.440°	48°	CUM	36	846
					36°	MAN	48	
					73°	CAMV	129	
					95°	COAV	68	
					94°	CARU	146	
					74°	CATA	156	
					75°	MANA	202	
					34°	PUDO	108	
<p><i>LA ESTACION DEL NUCLEO DE ANZOATEGUI EN LA UDO, ESTA EN LA ESCUELA DE INGENIERÍA CIVIL, FUE INSTALADA EL 19 DE DICIEMBRE DE 1997.</i></p>								

RESUMEN DE SISMOS LOCALIZADOS
AÑO 2005
(ENERO - MARZO)

FECHA			T. ORIGEN			LATITUD	LONGITUD	PROF	MAGNITUD FUENTE		
AÑO	MES	DIA	HH	MM	SEC	(°N)	(°W)	(KMS)	MC	MB	
2005	1	2	05	33	8.4	10.591	61.011	79.3	4.1	3.7	UDO
2005	1	2	06	43	57.3	10.327	62.547	0.0	3	2.6	UDO
2005	1	2	12	28	17.2	10.606	62.439	79.1	3.1	2.4	UDO
2005	1	2	14	51	29	10.738	62.666	125.6	3.4	2.8	UDO
2005	1	4	08	30	22.1	10.533	61.078	98.8	3.6	3.2	UDO
2005	1	6	09	44	12.3	10.515	63.149	3.1	1.3	*	UDO
2005	1	6	18	26	29	10.322	62.707	3.5	*	*	UDO
2005	1	11	15	10	35.3	10.195	64.675	0.0	*	*	UDO
2005	1	12	13	51	15.9	9.009	60.954	80.0	4.3	3.9	UDO
2005	1	13	18	46	24	10.682	64.178	6.9	2.3	*	UDO
2005	1	13	19	34	30.2	11.204	61.02	51.4	3.8	3	UDO
2005	1	14	05	50	27.5	10.442	64.222	3.8	1.8	0.1	UDO
2005	1	17	14	10	8.8	10.029	63.137	1.8	2.4	1.8	UDO
2005	1	18	21	46	40.5	10.643	63.193	12.3	1.9	*	UDO
2005	1	18	23	56	31.5	9.095	63.468	20.6	2.9	1.1	UDO
2005	1	19	20	18	58.4	10.749	62.501	94.8	4.1	2.9	UDO
2005	1	19	20	25	36.6	10.411	63.404	0.7	2.1	*	UDO
2005	1	20	00	06	41.1	10.33	62.449	3.1	3	2.1	UDO
2005	1	20	21	46	15.1	10.197	64.654	0.0	2	*	UDO
2005	1	21	06	05	18.1	10.983	62.454	41.2	4.1	*	UDO
2005	1	21	17	16	47.4	10.324	63.581	3.0	1.8	0.8	UDO
2005	1	22	18	06	23.3	10.687	62.506	90.4	3.1	2.1	UDO
2005	1	22	22	51	52.4	10.635	62.311	24.7	*	2.4	UDO
2005	1	23	05	35	5.2	9.597	63.751	141.2	2.7	2	UDO
2005	1	23	14	55	21.1	10.485	62.346	8.7	3	2.7	UDO
2005	1	24	14	03	22.4	10.533	61.998	3.7	3.6	3.1	UDO
2005	1	24	20	45	28.5	11.237	62.345	37.1	3	2.5	UDO
2005	1	25	03	30	1.8	10.11	64.523	7.4	2.3	*	UDO
2005	1	25	12	34	20.1	10.446	62.144	0.1	3.8	3.2	UDO
2005	1	25	18	22	32	10.255	63.894	5.5	1.4	*	UDO
2005	1	25	20	28	0.7	10.36	61.99	0.3	4.2	*	UDO
2005	1	28	02	56	13.5	10.307	62.921	7.5	2.4	1.6	UDO
2005	1	29	13	17	47.9	10.544	63.188	6.7	2.3	1.3	UDO
2005	1	30	08	33	25.4	10.502	63.239	6.5	2.4	*	UDO
2005	1	30	08	41	34.7	10.541	62.354	36.1	3	*	UDO
2005	1	30	14	41	55.9	10.909	62.166	23.6	3	*	UDO
2005	1	31	15	52	19.4	10.646	62.57	30.7	2.8	2	UDO
2005	2	1	07	26	28.7	10.154	62.938	13.9	2.6	*	UDO
2005	2	1	16	22	30.7	10.361	62.306	31.6	2.9	*	UDO
2005	2	2	00	15	30	9.672	65.927	80.0	3.2	*	UDO
2005	2	2	00	57	25.5	11.039	62.308	83.6	3.4	1.9	UDO
2005	2	2	05	22	27.2	10.344	62.879	2.1	3.3	2.5	UDO
2005	2	2	21	08	22.3	10.043	63.586	8.1	2.4	*	UDO
2005	2	3	05	40	20.4	10.714	62.387	71.3	3.6	2.5	UDO
2005	2	3	22	26	13.6	10.12	64.622	4.6	2.5	*	UDO
2005	2	3	22	57	12.7	10.52	62.163	2.3	2.5	2.6	UDO
2005	2	4	00	28	4.5	11.265	62.762	40.5	1.9	2.2	UDO
2005	2	4	12	59	41.3	10.535	63.24	7.5	2.3	*	UDO

FECHA			T. ORIGEN			LATITUD	LONGITUD	PROF	MAGNITUD	FUENTE	
AÑO	MES	DIA	HH	MM	SEC	(°N)	(°W)	(KMS)	MC	MB	
2005	2	7	11	55	14.7	10.473	63.165	7.4	1.5	*	UDO
2005	2	10	05	27	48.7	11.246	63.713	20.8	2.9	0.6	UDO
2005	2	12	21	26	3.1	10.206	63.902	0.9	2.5	2.1	UDO
2005	2	13	00	57	28.8	10.104	63.957	5.9	2.3	*	UDO
2005	2	14	00	30	48.9	10.515	63.228	6.3	2.4	1.4	UDO
2005	2	14	03	28	15.4	10.142	65.065	0.0	3.1	*	UDO
2005	2	14	04	58	41.6	10.433	62.855	93.0	*	*	UDO
2005	2	14	07	30	19.6	10.451	63.98	23.7	1.8	*	UDO
2005	2	14	18	52	58.1	10.35	64.6	2.2	2.3	*	UDO
2005	2	14	20	35	43.5	10.622	63.911	38.1	2.8	0.6	UDO
2005	2	15	15	01	56.9	8.593	64.837	80.0	*	*	UDO
2005	2	17	01	11	30.5	10.537	63.193	5.3	1.4	1.1	UDO
2005	2	17	03	41	35.3	10.577	62.402	13.1	3.3	2.7	UDO
2005	2	20	03	15	36.6	10.373	62.227	0.7	3.5	*	UDO
2005	2	20	09	18	51.4	10.556	63.162	7.7	2.1	1.7	UDO
2005	2	21	11	52	52.7	11.266	62.088	39.8	3.4	*	UDO
2005	2	21	20	46	10.6	10.93	62.098	66.1	3.6	2.2	UDO
2005	2	22	17	04	19.6	10.241	63.081	11.1	2.7	1.9	UDO
2005	2	23	15	05	27.8	10.415	64.125	0.3	2.4	*	UDO
2005	2	24	12	29	12.1	10.237	63.544	1.2	2.8	2.1	UDO
2005	2	24	18	34	18.6	10.258	64.661	0.0	2.3	*	UDO
2005	2	26	04	02	43.2	10.093	63.125	14.5	2.3	*	UDO
2005	2	27	11	21	26.4	10.34	63.383	0.0	2.5	*	UDO
2005	3	1	06	37	55.4	10.579	64.179	0.0	2.4	*	UDO
2005	3	3	01	35	52.1	10.287	63.16	8.1	2.4	1.5	UDO
2005	3	4	02	58	22.4	10.251	64.315	8.0	1.9	0.2	UDO
2005	3	5	07	15	32.4	11.252	62.277	80.0	*	*	UDO
2005	3	6	05	04	51	9.896	63.354	0.0	3	0.9	UDO
2005	3	6	06	54	43.1	10.417	63.192	12.3	2	*	UDO
2005	3	6	23	20	17.6	10.579	62.584	90.3	3.3	2.4	UDO
2005	3	7	02	44	32.7	8.436	64.33	80.0	*	2.9	UDO
2005	3	7	19	40	13	10.311	62.803	10.4	2.7	*	UDO
2005	3	10	23	20	36.5	10.203	62.557	80.0	2.6	*	UDO
2005	3	12	02	26	19.6	10.675	63.772	2.2	2.2	*	UDO
2005	3	12	07	40	25.3	10.749	62.062	110.0	3.3	2.6	UDO
2005	3	12	12	46	49.6	11.43	62.834	10.7	3	2.1	UDO
2005	3	13	01	34	58	11.559	62.002	81.0	3.9	3.2	UDO
2005	3	13	15	17	35.2	10.32	63.195	2.6	2.5	*	UDO
2005	3	14	10	26	46.1	11.097	62.117	80.0	3.8	*	UDO
2005	3	14	18	22	17.4	10.624	60.237	98.0	4.4	4.2	UDO
2005	3	14	18	37	10.1	10.489	64.167	8.1	2	0.6	UDO
2005	3	14	18	39	30.7	10.485	64.183	9.6	1.9	*	UDO
2005	3	14	18	43	41.4	10.49	64.165	9.5	1	*	UDO
2005	3	14	19	04	44.2	10.495	64.173	7.8	1.4	*	UDO
2005	3	15	00	47	59.7	10.487	64.157	8.5	2	*	UDO
2005	3	15	00	57	27.2	10.488	64.157	8.1	2.1	0.2	UDO
2005	3	15	02	18	51.2	10.492	64.165	7.7	1.3	*	UDO
2005	3	15	03	52	22.4	10.492	64.159	7.7	1.1	*	UDO
2005	3	15	04	56	11.3	10.494	64.223	0.4	1.8	*	UDO
2005	3	15	05	12	2.8	10.49	64.159	8.6	2.1	*	UDO
2005	3	15	05	12	34	10.489	64.168	7.6	2	0.4	UDO
2005	3	15	10	23	32.9	10.727	62.633	78.8	3.5	2.7	UDO
2005	3	16	04	46	55.5	10.637	62.796	85.1	2.8	*	UDO
2005	3	16	06	59	24.2	9.541	64.156	115.0	2.9	*	UDO

FECHA			T. ORIGEN			LATITUD	LONGITUD	PROF	MAGNITUD		FUENTE
AÑO	MES	DIA	HH	MM	SEC	(°N)	(°W)	(KMS)	MC	MB	
2005	3	16	10	29	24.2	10.575	63.179	11.4	2.8	1.9	UDO
2005	3	16	10	31	33.2	10.634	63.198	0.5	*	1.2	UDO
2005	3	16	12	15	1.5	10.624	63.195	5.9	2.7	*	UDO
2005	3	17	06	23	45.6	11.149	61.778	38.6	3.7	*	UDO
2005	3	19	00	49	31.2	10.485	64.188	12.2	1.8	*	UDO
2005	3	19	10	20	33.3	10.29	63.155	4.2	2.7	*	UDO
2005	3	19	20	36	49	10.765	62.287	74.1	3.4	*	UDO
2005	3	20	16	04	33	10.696	63.795	0.7	1.8	1.5	UDO
2005	3	21	14	02	46.7	10.457	63.704	25.2	2.2	1.8	UDO
2005	3	22	07	56	23.9	10.492	63.766	3.4	2.5	*	UDO
2005	3	22	15	46	2.3	11.034	62.505	43.1	3.1	*	UDO
2005	3	22	16	20	51.2	10.243	62.188	9.9	4.4	*	UDO
2005	3	22	16	29	24.2	10.397	62.321	0.0	3.1	*	UDO
2005	3	22	18	59	20.1	10.339	62.271	0.0	3.1	*	UDO
2005	3	22	22	05	49.6	10.368	62.242	2.1	3.3	*	UDO
2005	3	23	18	13	29.6	10.506	62.884	48.2	4	3.2	UDO
2005	3	24	07	59	53.4	10.385	62.262	20.9	3	2.5	UDO
2005	3	24	18	41	22	10.917	62.509	65.2	3.6	2.4	UDO
2005	3	25	11	40	1.3	10.891	62.247	77.2	3.3	2.5	UDO
2005	3	25	18	16	43.3	10.796	65.074	0.0	2.8	*	UDO
2005	3	26	16	00	38	10.369	62.345	13.1	3.7	*	UDO
2005	3	26	17	59	30.4	11.104	62.257	68.4	2.8	*	UDO
2005	3	27	16	17	7.8	10.418	62.272	0.0	3.5	*	UDO
2005	3	27	22	03	39.8	10.221	62.936	9.1	2.7	1.8	UDO
2005	3	29	02	31	4.5	9.658	62.524	14.1	3	*	UDO
2005	3	30	09	35	12.5	10.625	63.185	5.3	1.7	*	UDO
2005	3	30	21	11	4.1	10.33	63.014	4.2	2.6	2	UDO
2005	3	31	10	41	19.6	10.532	63.173	7.4	1.7	*	UDO

BOLETIN SISMOLOGICO NORORIENTAL
ENERO 2005.

1

Dom, 2-Ene-2005

Hora:05:33 : 8.4 Lat: 10.591N Lon: 61.011W Prof: 79.3 kms. ;RMS: 0.4 secs;
Magnitudes: 4.1 MD y 3.7 ML NumEst: 6;Agencia: UDO; sismo Local

STAT	SP	IPHASW	D	HRMM	SECON	CODA	AMPLIT	PERI	TRES	W	DIS	CAZ
CATA	SZ	EP	3	533	40.68				-0.5	2	225	270
CATA	SZ	ES	3	534	6.03				0.6	2	225	270
CARU	SZ	EP	2	533	42.73	196			0.3	5	236	257
CARU	SZ	E		533	44.04		358.4	0.27			236	257
CARU	SZ	ES	3	534	6.61				-1.0	2	236	257
COAV	SZ	IP	1	533	51.88	213			0.2	7	312	261
COAV	SZ	E		533	52.66		354.5	0.35			312	261
COAV	SZ	IS	1	534	23.58				-0.1	7	312	261
MAN	SZ	IP	1	533	55.91				-0.1	7	348	270
CUM	SZ	EP	2	533	55.43				-0.7	5	349	267
CUM	SE	ES	2	534	31.65				0.2	5	349	267
SAFE	SZ	IP	1	C	533	59.74	206		0.1	7	378	264
SAFE	SZ	ES	3	534	37.90				0.4	2	378	264

2

Dom, 2-Ene-2005

Hora:06:43 : 57.3 Lat: 10.327N Lon: 62.547W Prof: 0.0 kms. ;RMS: 0.6 secs;
Magnitudes: 3 MD y 2.6 ML NumEst: 7;Agencia: UDO; sismo Local
Localizado en el Golfo de Paria, a 27 km. al sur de la población de Irapa

STAT	SP	IPHASW	D	HRMM	SECON	CODA	AMPLIT	PERI	TRES	W	DIS	CAZ
CATA	SZ	EP	2	644	9.30				-0.3	5	65	298
CATA	SZ	ES	3	644	18.03				-0.8	2	65	298
CARU	SZ	EP	2	644	9.22				-0.6	5	66	250
CARU	SZ	E		644	9.52		355.9	0.32			66	250
CAMV	SZ	EP	2	644	13.65				0.0	5	88	286
CAMV	SZ	ES	3	644	26.42				0.7	2	88	286
COAV	SZ	EP	2	644	21.75	67			-0.4	5	141	263
COAV	SZ	E		644	22.61		105.1	0.33			141	263
COAV	SZ	ES	3	644	41.09				0.5	2	141	263
CUM	SZ	EP	3	644	28.59				0.4	2	181	274
MAN	SZ	EP	3	644	29.03				0.7	2	182	278
SAFE	SZ	EP	2	644	33.38				1.0	5	208	267

3

Dom, 2-Ene-2005

Hora:12:28 : 17.2 Lat: 10.606N Lon: 62.439W Prof: 79.1 kms. ;RMS: 0.4 secs;
Magnitudes: 3.1 MD y 2.4 ML NumEst: 7;Agencia: UDO; sismo Local

Localizado en el MUN VALDEZ, estado Sucre, a 16 km. al este de la población de Irapa

STAT	SP	IPHASW	D	HRMM	SECON	CODA	AMPLIT	PERI	TRES	W	DIS	CAZ
CATA	SZ	IP	C	1228	32.45				0.1	10	69	270
CATA	SZ	ES	3	1228	42.83				-0.7	2	69	270
CARU	SZ	EP	3	1228	33.22				-1.3	2	91	234
CARU	SZ	IS	1	1228	47.39				0.0	7	91	234
CAMV	SZ	EP	2	1228	35.31				0.2	5	97	266
CAMV	SZ	E		1228	35.86		90.7	0.56			97	266
CAMV	SZ	ES	2	1228	48.38				0.0	5	97	266
COAV	SZ	EP	2	1228	42.36	80			0.1	5	160	252
COAV	SZ	ES	3	1229	1.44				0.6	2	160	252
MAN	SZ	EP	2	1228	45.80				-0.2	5	192	269
CUM	SE	EP	3	1228	46.53				0.4	2	193	264
CUM	SE	ES	2	1229	7.54				0.0	5	193	264
SAFE	SZ	EP	2	1228	49.63				-0.2	5	224	259

4

Dom, 2-Ene-2005

Hora:14:51 : 29 Lat: 10.738N Lon: 62.666W Prof:125.6 kms. ;RMS: 0.9 secs;

Magnitudes: 3.4 MD y 2.8 ML NumEst: 5;Agencia: UDO; sismo Local

Localizado en el Golfo de Paria, a 21 km. al noroeste de la población de Irapa

STAT	SP	IPHASW	D	HRMM	SECON	CODA	AMPLIT	PERI	TRES	W	DIS	CAZ
CATA	SZ	EP	2	1451	46.98				-0.2	5	47	251
CATA	SZ	E		1451	47.31		207.5	0.35			47	251
CATA	SZ	ES	3	1451	59.92				-0.7	2	47	251
CAMV	SZ	EP	2	1451	49.37				0.6	5	75	254
CARU	SZ	ES	3	1452	3.81				-0.7	2	84	216
COAV	SZ	EP	3	1451	56.53	99			2.0	2	142	243
COAV	SZ	ES	3	1452	14.37				0.9	2	142	243
SAFE	SZ	EP	2	1451	59.94				-0.8	5	203	253

5

Mar, 4-Ene-2005

Hora:08:30 : 22.1 Lat: 10.533N Lon: 61.078W Prof: 98.8 kms. ;RMS: 0.1 secs;

Magnitudes: 3.6 MD y 3.2 ML NumEst: 4;Agencia: UDO; sismo Local

STAT	SP	IPHASW	D	HRMM	SECON	CODA	AMPLIT	PERI	TRES	W	DIS	CAZ
CATA	SZ	EP	3	830	54.45				-0.1	2	218	272
COAV	SZ	IP	1	831	4.83	122			0.0	7	304	262
COAV	SZ	E		831	6.20		76.1	0.33			304	262
COAV	SZ	ES	3	831	36.37				0.0	2	304	262
MAN	SZ	IP	D	831	9.11				0.0	10	341	271
SAFE	SZ	IP	1	831	12.54				0.0	7	370	265

6

Jue, 6-Ene-2005

Hora:09:44 : 12.3 Lat: 10.515N Lon: 63.149W Prof: 3.1 kms. ;RMS: 0.1 secs;

Magnitudes: 1.3 MD NumEst: 3;Agencia: UDO; sismo Local

Localizado en el MUN BENITEZ, estado Sucre, a 7 km. al oeste de la población de El Pilar

STAT	SP	IPHASW	D	HRMM	SECON	CODA	AMPLIT	PERI	TRES	W	DIS	CAZ
CATA	SZ	EP	2	944	15.04	15			0.1	5	13	42
CATA	SZ	ES	2	944	16.97				0.0	5	13	42
CAMV	SZ	EP	3	944	16.08				-0.1	2	19	282
CAMV	SZ	IS	2	944	19.12				0.0	5	19	282
CARU	SZ	EP	3	944	20.53				0.0	2	44	175

7

Jue, 6-Ene-2005

Hora:18:26 : 29 Lat: 10.322N Lon: 62.707W Prof: 3.5 kms. ;RMS: 0.3 secs;

Magnitudes:Sin magnitud NumEst: 3;Agencia: UDO; sismo Local

Localizado en el MUN BENITEZ, estado Sucre, a 31 km. al sureste de la población de Yaguaraparo

STAT	SP	IPHASW	D	HRMM	SECON	CODA	AMPLIT	PERI	TRES	W	DIS	CAZ
CARU	SZ	EP	2	1826	38.19				-0.1	5	50	243
CATA	SZ	EP	3	1826	38.90				0.5	2	50	308
CATA	SZ	ES	3	1826	45.06				-0.3	2	50	308
CARU	SZ	ES	3	1826	45.49				0.3	2	50	243
COAV	SZ	EP	2	1826	50.65				0.0	5	124	262

8

Mar,11-Ene-2005

Hora:15:10 : 35.3 Lat: 10.195N Lon: 64.675W Prof: 0.0 kms. ;RMS: 0.4 secs;

Magnitudes:Sin magnitud NumEst: 3;Agencia: UDO; sismo Local

ubicado a 6 km. al oeste de la ciudad de Puerto la Cruz

STAT	SP	IPHASW	D	HRMM	SECON	CODA	AMPLIT	PERI	TRES	W	DIS	CAZ
SAFE	SZ	EP	2	1510	40.54				-0.3	5	26	87
SAFE	SZ	ES	3	1510	45.10				0.2	2	26	87
MAN	SZ	EP	3	1510	48.18				0.2	2	67	53
COAV	SZ	EP	3	1510	53.22				0.8	2	93	92

9

Mie,12-Ene-2005

Hora:13:51 : 15.9 Lat: 9.009N Lon: 60.954W Prof: 80.0 kms. ;RMS: 2.0 secs;

Magnitudes: 4.3 MD y 3.9 ML NumEst: 7;Agencia: UDO; sismo Local

STAT	SP	IPHASW	D	HRMM	SECON	CODA	AMPLIT	PERI	TRES	W	DIS	CAZ
------	----	--------	---	------	-------	------	--------	------	------	---	-----	-----

CARU	SZ4IP	1	1351	53.54	231				-0.1	0	267	298
CARU	SZ EP		1351	53.75					0.1	10	267	298
CARU	SZ ES	2	1352	20.95					-0.6	5	267	298
CARU	SZ IS	1	1352	21.26					-0.3	7	267	298
CATA	SZ EP	2	1351	57.81					1.2	5	291	307
CATA	SZ ES	3	1352	25.99					-0.7	2	291	307
CAMV	SZ EP	3	1351	59.36					0.4	2	311	303
CAMV	SZ IP	4	1352	0.69					1.7	0	311	303
CAMV	SZ E		1352	2.05		349.0	0.28				311	303
CAMV	SZ ES	3	1352	30.15					-0.7	2	311	303
COAV	SZ IP	C	1352	2.50	219				0.0	10	340	292
COAV	SZ E		1352	3.21		320.9	0.41				340	292
COAV	SZ ES	3	1352	34.75					-2.3	2	340	292
CUM	SZ IP	1	1352	7.72					-0.7	7	389	294
CUM	SN ES	2	1352	51.36					4.1	5	389	294
MAN	SZ EP	3 C	1352	8.74	247				-0.3	2	394	296
MAN	SZ ES	3	1352	40.66					-7.8	2	394	296
SAFE	SZ EP	3	1352	10.28					-0.1	2	405	289

10

Jue,13-Ene-2005

Hora:18:46 : 24 Lat: 10.682N Lon: 64.178W Prof: 6.9 kms. ;RMS: 4.5 secs;

Magnitudes: 2.3 MD NumEst: 3;Agencia: UDO; sismo Local

ubicado a 15 km. al noreste de la población de Araya

STAT	SP	IPHASW	D	HRMM	SECON	CODA	AMPLIT	PERI	TRES	W	DIS	CAZ
SAFE	SZ	IP	1	1846	34.26	36			-0.6	7	60	209
SAFE	SZ	ES	3	1846	40.30				-2.6	2	60	209
COAV	SZ	EP	3	1846	46.45				10.0	2	70	146
CAMV	SZ	EP	2	1846	37.07				-3.5	5	95	99
CAMV	SZ	ES	3	1846	42.53				-10.3	2	95	99
CAMV	SZ	IPG		1846	42.53				1.4	10	95	99

11

Jue,13-Ene-2005

Hora:19:34 : 30.2 Lat: 11.204N Lon: 61.02W Prof: 51.4 kms. ;RMS: 0.5 secs;

Magnitudes: 3.8 MD y 3 ML NumEst: 5;Agencia: UDO; sismo Local

STAT	SP	IPHASW	D	HRMM	SECON	CODA	AMPLIT	PERI	TRES	W	DIS	CAZ
CATA	SZ	EP	2	1935	3.18				-0.3	5	234	254
CATA	SZ	ES	3	1935	28.28				0.1	2	234	254
CAMV	SZ	ES	3	1935	34.57				0.3	2	262	254
COAV	SZ	IP	1	1935	15.50	155			0.4	7	328	250
COAV	SZ	E		1935	18.29		50.0	0.38			328	250
COAV	SZ	IS	1	1935	47.98				-0.4	7	328	250
MAN	SZ	EP	3	1935	16.72				-1.5	2	354	259
SAFE	SZ	EP	3	1935	22.43				-0.2	2	390	254
SAFE	SZ	IS	1	1936	1.71				0.2	7	390	254

12

Vie,14-Ene-2005

Hora:05:50 : 27.5 Lat: 10.442N Lon: 64.222W Prof: 3.8 kms. ;RMS: 0.1 secs;
Magnitudes: 1.8 MD y 0.1 ML NumEst: 4;Agencia: UDO; sismo Local
Localizado en el Golfo de Cariaco, a 16 km. al sureste de la población de Araya

STAT	SP	IPHASW	D	HRMM	SECON	CODA	AMPLIT	PERI	TRES	W	DIS	CAZ
CUM	SZ	IP	D	550	28.53	22			-0.1	10	3	119
CUM	SZ	E		550	28.96		15.0	0.27			3	119
CUM	SN	IS		550	29.57				0.1	10	3	119
MAN	SZ	IP	C	550	30.30	19			-0.1	10	14	15
MAN	SZ	IS	1	550	32.69				0.1	7	14	15
SAFE	SZ	IP	1	550	34.44	26			0.2	7	35	223
SAFE	SZ	IS	1	550	39.25				-0.1	7	35	223
COAV	SZ	EP	3	550	37.31	23			-0.2	2	54	126
COAV	SZ	ES	2	550	44.97				0.1	5	54	126

13

Lun,17-Ene-2005

Hora:14:10 : 8.8 Lat: 10.029N Lon: 63.137W Prof: 1.8 kms. ;RMS: 0.5 secs;
Magnitudes: 2.4 MD y 1.8 ML NumEst: 3;Agencia: UDO; sismo Local
ubicado a 8 km. al suroeste de la población de Caripito

STAT	SP	IPHASW	D	HRMM	SECON	CODA	AMPLIT	PERI	TRES	W	DIS	CAZ
CARU	SZ	IP	C	1410	11.05	36			-0.1	10	10	15
CARU	SZ	E		1410	11.31		540.2	0.26			10	15
CARU	SZ	ES	3	1410	13.52				0.6	2	10	15
COAV	SZ	EP	3	1410	23.44	44			0.6	2	77	281
COAV	SZ	ES	2	1410	33.11				-0.2	5	77	281
MAN	SZ	EP	3	1410	32.43				1.0	2	129	297

14

Mar,18-Ene-2005

Hora:21:46 : 40.5 Lat: 10.643N Lon: 63.193W Prof: 12.3 kms. ;RMS: 0.1 secs;
Magnitudes: 1.9 MD NumEst: 3;Agencia: UDO; sismo Local
Localizado en el MUN BERMUDEZ, estado Sucre, a 7 km. al sureste de la ciudad
de Carúpano

STAT	SP	IPHASW	D	HRMM	SECON	CODA	AMPLIT	PERI	TRES	W	DIS	CAZ
CATA	SZ	IP	C	2146	44.01	19			0.1	10	14	109
CATA	SZ	IS	1	2146	46.46				-0.1	7	14	109
CAMV	SZ	EP	3	2146	44.20				-0.3	2	17	234
CAMV	SZ	IS	2	2146	47.42				0.0	5	17	234
COAV	SZ	IP	1	2146	55.68	32			-0.1	7	88	232
COAV	SZ	ES	3	2147	7.38				0.3	2	88	232

15

Mar,18-Ene-2005

Hora:23:56 : 31.5 Lat: 9.095N Lon: 63.468W Prof: 20.6 kms. ;RMS: 0.5 secs;
 Magnitudes: 2.9 MD y 1.1 ML NumEst: 6;Agencia: UDO; sismo Local
 ubicado a 79 km. al suroeste de la ciudad de Maturín

STAT	SP	IPHASW	D	HRMM	SECON	CODA	AMPLIT	PERI	TRES	W	DIS	CAZ
CARU	SZ	ES	3	2357	6.20				0.0	2	120	19
COAV	SZ	EP	3	2356	51.95	65			-0.2	2	124	342
COAV	SZ	ES	3	2357	5.69				-1.8	2	124	342
CAMV	SZ	EP	3	2356	58.30				0.4	2	162	6
CAMV	SZ	ES	3	2357	18.00				0.5	2	162	6
SAFE	SZ	IP	1	2356	57.86	64			-0.3	7	163	319
SAFE	SZ	ES	2	2357	18.26				0.4	5	163	319
CUM	SZ	IP	1	2356	58.99				0.2	7	168	332
CUM	SZ	E		2356	59.53		2.7	0.62			168	332
CUM	SE	IS	1	2357	19.06				0.0	7	168	332
MAN	SZ	EP	2	2357	0.73				0.1	5	180	334
MAN	SZ	ES	3	2357	22.04				-0.2	2	180	334

16

Mie,19-Ene-2005

Hora:20:18 : 58.4 Lat: 10.749N Lon: 62.501W Prof: 94.8 kms. ;RMS: 0.2 secs;
 Magnitudes: 4.1 MD y 2.9 ML NumEst: 7;Agencia: UDO; sismo Local
 Localizado en el Golfo de Paria, a 22 km. al noreste de la población de Irapa

STAT	SP	IPHASW	D	HRMM	SECON	CODA	AMPLIT	PERI	TRES	W	DIS	CAZ
CATA	SZ	IP	1	C 2019	14.64				0.1	7	64	255
CATA	SZ	E		2019	14.96		1074.3	0.35			64	255
CATA	SZ	ES	3	2019	26.27				-0.2	2	64	255
CAMV	SZ	IP	1	2019	16.77				-0.2	7	92	256
CAMV	SZ	E		2019	17.25		183.1	0.33			92	256
CAMV	SZ	IS	1	2019	30.73				0.0	7	92	256
CARU	SZ	EP	2	2019	17.45				0.1	5	97	224
CARU	SZ	E		2019	18.21		190.0	0.22			97	224
CARU	SZ	IS	1	2019	31.36				0.0	7	97	224
COAV	SZ	IP		C 2019	23.99	198			0.0	10	159	246
COAV	SZ	E		2019	24.35		69.2	0.29			159	246
COAV	SZ	ES	3	2019	42.34				-0.6	2	159	246
MAN	SZ	IP	1	C 2019	27.09				0.1	7	186	264
MAN	SZ	IS	1	2019	48.16				0.0	7	186	264
CUM	BZ	EP	3	2019	27.64				0.3	2	189	259
CUM	SE	ES	3	2019	48.92				0.2	2	189	259
SAFE	SZ	IP	1	2019	30.94	183			-0.1	7	220	254
SAFE	SZ	ES	2	2019	55.39				0.2	5	220	254

17

Mie,19-Ene-2005

Hora:20:25 : 36.6 Lat: 10.411N Lon: 63.404W Prof: 0.7 kms. ;RMS: 0.3 secs;
 Magnitudes: 2.1 MD NumEst: 4;Agencia: UDO; sismo Local
 Localizado en el MUN RIBERO, estado Sucre, a 10 km. al sur de la población de Casanay

STAT	SP	IPHASW	D	HRMM	SECON	CODA	AMPLIT	PERI	TRES	W	DIS	CAZ
CAMV	SZ	EP	3	2025	40.51				0.0	2	18	30
CAMV	SZ	ES	3	2025	43.70				0.3	2	18	30
CATA	SZ	EP	3	2025	43.96				-0.9	2	42	60
CATA	SZ	ES	3	2025	51.25				0.3	2	42	60
COAV	SZ	IP		C 2025	47.11	30			0.1	10	54	239
COAV	SZ	IS	1	2025	54.76				0.0	7	54	239
MAN	SZ	ES	3	2026	4.29				-0.2	2	88	281

18

Jue,20-Ene-2005

Hora:00:06 : 41.1 Lat: 10.33N Lon: 62.449W Prof: 3.1 kms. ;RMS: 0.4 secs;
 Magnitudes: 3 MD y 2.1 ML NumEst: 4;Agencia: UDO; sismo Local
 Localizado en el Golfo de Paria, a 30 km. al sureste de la población de Irapa

STAT	SP	IPHASW	D	HRMM	SECON	CODA	AMPLIT	PERI	TRES	W	DIS	CAZ
CATA	SZ	EP	3	0 6	55.15				0.6	2	74	294
CATA	SZ	ES	3	0 7	4.06				-0.5	2	74	294
CARU	SZ	EP	3	0 6	54.35				-0.6	2	76	252
CARU	SZ	E		0 6	54.53		95.2	0.29			76	252
CARU	SZ	ES	3	0 7	4.99				-0.1	2	76	252
COAV	SZ	IP	1	0 7	7.23	70			0.1	7	152	263
COAV	SZ	E		0 7	7.83		25.8	0.49			152	263
COAV	SZ	ES	3	0 7	26.89				0.5	2	152	263
SAFE	SZ	EP	3	0 7	16.56				-0.4	2	219	267

19

Jue,20-Ene-2005

Hora:21:46 : 15.1 Lat: 10.197N Lon: 64.654W Prof: 0.0 kms. ;RMS: 0.3 secs;
 Magnitudes: 2 MD NumEst: 3;Agencia: UDO; sismo Local
 ubicado a 4 km. al oeste de la ciudad de Puerto la Cruz

STAT	SP	IPHASW	D	HRMM	SECON	CODA	AMPLIT	PERI	TRES	W	DIS	CAZ
SAFE	SZ	IP	1	2146	20.00	27			-0.2	7	23	87
SAFE	SZ	ES	3	2146	24.28				0.2	2	23	87
MAN	SZ	EP	3	2146	27.72				0.2	2	65	52
COAV	SZ	EP	2	2146	32.29				0.4	5	91	93

20

Vie,21-Ene-2005

Hora:06:05 : 18.1 Lat: 10.983N Lon: 62.454W Prof: 41.2 kms. ;RMS: 0.8 secs;
 Magnitudes: 4.1 MD NumEst: 7;Agencia: UDO; sismo Local
 Localizado en el Mar Caribe, a 39 km. al noroeste de la población de Güiria

STAT	SP	IPHASW	D	HRMM	SECON	CODA	AMPLIT	PERI	TRES	W	DIS	CAZ
CATA	SZ	IP		6 5	34.37				1.7	10	80	238

CATA	SZ	ES		6	5	42.40				-1.0	10	80	238
CAMV	SZ	EP		6	5	36.57				0.3	10	106	243
CAMV	SZ	ES		6	5	50.33				0.6	10	106	243
CARU	SZ	EP		6	5	37.29				-0.6	10	120	217
CARU	SZ	ES		6	5	53.13				0.6	10	120	217
COAV	SZ	IP		6	5	44.22	201			-0.6	10	176	239
COAV	SZ	ES		6	6	3.55				-1.0	10	176	239
MAN	SZ	EP		6	5	46.92	184			-0.2	10	195	256
MAN	SZ	ES		6	6	7.92				-0.7	10	195	256
CUM	BZ	EP	2	6	5	47.58				-0.2	5	200	252
CUM	BE	ES	1	6	6	10.43				0.8	7	200	252
CUM	SE	ES		6	6	10.85				1.2	10	200	252
SAFE	SZ	EP		6	5	51.21				-0.6	10	234	249

21

Vie,21-Ene-2005

Hora:17:16 : 47.4 Lat: 10.324N Lon: 63.581W Prof: 3.0 kms. ;RMS: 0.3 secs;

Magnitudes: 1.8 MD y 0.8 ML NumEst: 3;Agencia: UDO; sismo Local

Localizado en el MUN RIBERO, estado Sucre, a 17 km. al sureste de la población de San Antonio del Golfo

STAT	SP	IPHASW	D	HRMM	SECON	CODA	AMPLIT	PERI	TRES	W	DIS	CAZ
COAV	SZ	IP		C	1716	53.78	22		0.1	10	33	236
COAV	SZ	E			1716	54.11		13.8 0.28			33	236
COAV	SZ	IS	1		1716	58.02			-0.2	7	33	236
CAMV	SZ	ES	3		1716	59.27			-0.5	2	38	48
MAN	SZ	EP	3		1717	0.51			0.3	2	72	292

22

Sab,22-Ene-2005

Hora:18:06 : 23.3 Lat: 10.687N Lon: 62.506W Prof: 90.4 kms. ;RMS: 0.4 secs;

Magnitudes: 3.1 MD y 2.1 ML NumEst: 5;Agencia: UDO; sismo Local

Localizado en el MUN MARIÑO, estado Sucre, a 15 km. al noreste de la población de Irapa

STAT	SP	IPHASW	D	HRMM	SECON	CODA	AMPLIT	PERI	TRES	W	DIS	CAZ
CATA	SZ	EP	2		18 6	38.69			-0.2	5	62	261
CATA	SZ	ES	3		18 6	49.55			-0.9	2	62	261
CAMV	SZ	EP	2		18 6	41.44			0.1	5	91	260
CAMV	SZ	E			18 6	41.95		16.8 0.25			91	260
CAMV	SZ	ES	2		18 6	55.17			0.4	5	91	260
CARU	SZ	EP	2		18 6	41.71			0.3	5	91	227
CARU	SZ	E			18 6	42.15		119.6 0.23			91	227
CARU	SZ	ES	3		18 6	54.38			-0.4	2	91	227
COAV	SZ	EP	2		18 6	48.03	80		-0.3	5	156	248
COAV	SZ	ES	3		18 7	7.28			0.4	2	156	248
SAFE	SZ	EP	2		18 6	55.77			0.2	5	218	256
SAFE	SZ	ES	3		18 7	18.58			-0.9	2	218	256

23

Sab,22-Ene-2005

Hora:22:51 : 52.4 Lat: 10.635N Lon: 62.311W Prof: 24.7 kms. ;RMS: 0.4 secs;

Magnitudes: 2.4 ML NumEst: 3;Agencia: UDO; sismo Local

Localizado en el MUN VALDEZ, estado Sucre, a 6 km. al suroeste de la población de Güiria

STAT	SP	IPHASW	D	HRMM	SECON	CODA	AMPLIT	PERI	TRES	W	DIS	CAZ
CATA	SZ	EP	3	2252	7.54				0.8	2	83	267
CATA	SZ	ES	3	2252	17.00				-0.4	2	83	267
CARU	SZ	EP	3	2252	10.08				0.0	2	105	237
CARU	SZ	E		2252	10.58		118.2	0.43			105	237
COAV	SZ	EP	2	2252	20.29				-0.2	5	174	252
COAV	SZ	ES	3	2252	41.68				0.4	2	174	252

24

Dom,23-Ene-2005

Hora:05:35 : 5.2 Lat: 9.597N Lon: 63.751W Prof:141.2 kms. ;RMS: 0.0 secs;

Magnitudes: 2.7 MD y 2 ML NumEst: 3;Agencia: UDO; sismo Local

ubicado a 63 km. al suroeste de la ciudad de Maturín

STAT	SP	IPHASW	D	HRMM	SECON	CODA	AMPLIT	PERI	TRES	W	DIS	CAZ
COAV	SZ	EP	2	535	25.90				0.0	5	63	352
COAV	SZ	E		535	26.33		24.8	0.45			63	352
SAFE	SZ	EP	2	535	28.40				0.0	5	101	312
SAFE	SZ	ES	2	535	45.57				0.0	5	101	312
MAN	SZ	EP	3	535	29.62	54			0.0	2	117	336

25

Dom,23-Ene-2005

Hora:14:55 : 21.1 Lat: 10.485N Lon: 62.346W Prof: 8.7 kms. ;RMS: 0.4 secs;

Magnitudes: 3 MD y 2.7 ML NumEst: 6;Agencia: UDO; sismo Local

Localizado en el Golfo de Paria, a 23 km. al suroeste de la población de Güiria

STAT	SP	IPHASW	D	HRMM	SECON	CODA	AMPLIT	PERI	TRES	W	DIS	CAZ
CATA	SZ	IP	1	1455	35.03				-0.2	7	80	279
CATA	SZ	ES	2	1455	45.44				-0.2	5	80	279
CARU	SZ	EP	2	1455	37.35	64			0.0	5	93	244
CARU	SZ	ES	2	1455	49.29				0.0	5	93	244
CAMV	SZ	EP	2	1455	40.47				0.9	5	107	274
CAMV	SZ	ES	3	1455	53.82				0.6	2	107	274
COAV	SZ	EP	2	1455	48.38				-0.4	5	166	258
COAV	SZ	E		1455	50.37		111.5	0.36			166	258
MAN	SZ	EP	3	1455	54.48				0.3	2	202	273
SAFE	SZ	EP	3	1455	57.52	83			-0.3	2	231	263

26

Lun,24-Ene-2005

Hora:14:03 : 22.4 Lat: 10.533N Lon: 61.998W Prof: 3.7 kms. ;RMS: 0.5 secs;

Magnitudes: 3.6 MD y 3.1 ML NumEst: 5;Agencia: UDO; sismo Local

Localizado en el Golfo de Paria, a 35 km. al sureste de la población de Güiria

STAT	SP	IPHASW	D	HRMM	SECON	CODA	AMPLIT	PERI	TRES	W	DIS	CAZ
CATA	SZ	IP	1	14	3	43.36	138		0.4	7	118	274
CATA	SZ	IS	1	14	3	57.78			-0.3	7	118	274
CARU	SZ	EP	2	14	3	43.94			-1.0	5	130	250
CARU	SZ	E		14	3	45.55	429.2	0.33			130	250
CARU	SZ	ES	2	14	4	2.15			0.5	5	130	250
CAMV	SZ	EP	3	14	3	47.56			0.3	2	145	271
COAV	SZ	EP	2	14	3	56.83	120		0.4	5	205	258
COAV	SZ	ES	3	14	4	21.68			0.0	2	205	258
SAFE	SZ	EP	2	14	4	4.13			-0.3	5	270	263

27

Lun,24-Ene-2005

Hora:20:45 : 28.5 Lat: 11.237N Lon: 62.345W Prof: 37.1 kms. ;RMS: 0.3 secs;

Magnitudes: 3 MD y 2.5 ML NumEst: 5;Agencia: UDO; sismo Local

Localizado en el Mar Caribe, a 62 km. al norte de la población de Güiria

STAT	SP	IPHASW	D	HRMM	SECON	CODA	AMPLIT	PERI	TRES	W	DIS	CAZ
CATA	SZ	IP	D	2045	46.99	68			0.3	10	106	228
CATA	SZ	IS	1	2045	59.78				-0.3	7	106	228
CAMV	SZ	EP	2	2045	49.80				-0.3	5	131	235
CAMV	SZ	IS	1	2046	6.27				0.2	7	131	235
COAV	SZ	IP	1	2045	58.34				-0.3	7	201	234
COAV	SZ	E		2045	58.87	43.6	0.44				201	234
COAV	SZ	ES	3	2046	21.34				0.3	2	201	234
MAN	SZ	IP	D	2046	0.21				-0.1	10	215	250
MAN	SZ	ES	2	2046	24.04				0.2	5	215	250
SAFE	SZ	EP	2	2046	5.37				0.0	5	256	244

28

Mar,25-Ene-2005

Hora:03:30 : 1.8 Lat: 10.11N Lon: 64.523W Prof: 7.4 kms. ;RMS: 0.1 secs;

Magnitudes: 2.3 MD NumEst: 4;Agencia: UDO; sismo Local

Localizado en el MUN SUCRE, estado Sucre, a 15 km. al sureste de la ciudad de Puerto la Cruz

STAT	SP	IPHASW	D	HRMM	SECON	CODA	AMPLIT	PERI	TRES	W	DIS	CAZ
SAFE	SZ	IP	D	330	4.96	37			0.0	10	14	40
SAFE	SZ	ES	2	330	7.36				0.0	5	14	40
CUM	SZ	EP	3	330	10.82				-0.2	2	50	46
CUM	SE	ES	2	330	17.78				-0.1	5	50	46
MAN	SZ	EP	3	330	13.19				0.2	2	62	36
MAN	SZ	ES	3	330	21.57				0.3	2	62	36
COAV	SZ	EP	2	330	15.50				0.0	5	77	86

29

Mar,25-Ene-2005

Hora:12:34 : 20.1 Lat: 10.446N Lon: 62.144W Prof: 0.1 kms. ;RMS: 0.5 secs;

Magnitudes: 3.8 MD y 3.2 ML NumEst: 6;Agencia: UDO; sismo Local

Localizado en el Golfo de Paria, a 30 km. al sureste de la población de Güiria

STAT	SP	IPHASW	D	HRMM	SECON	CODA	AMPLIT	PERI	TRES	W	DIS	CAZ
CATA	SZ	IP		C	1234	38.77	147		0.0	10	103	280
CATA	SZ	IS	1		1234	52.36			-0.2	7	103	280
CARU	SZ	EP	2		1234	39.13			-1.1	5	112	251
CARU	SZ	ES	3		1234	55.40			0.3	2	112	251
CAMV	SZ	EP	3		1234	42.97			-0.1	2	129	275
COAV	SZ	IP		C	1234	52.14	151		0.1	10	187	260
COAV	SZ	E			1234	52.88		255.9 0.65			187	260
COAV	SZ	ES	2		1235	16.18			0.5	5	187	260
MAN	SZ	EP	3		1234	58.53			1.3	2	224	273
SAFE	SZ	EP	3		1235	1.15			0.4	2	253	264

30

Mar,25-Ene-2005

Hora:18:22 : 32 Lat: 10.255N Lon: 63.894W Prof: 5.5 kms. ;RMS: 0.3 secs;

Magnitudes: 1.4 MD NumEst: 3;Agencia: UDO; sismo Local

Localizado en el MUN MONTES, estado Sucre, a 3 km. al este de la población de Cumanacoa

STAT	SP	IPHASW	D	HRMM	SECON	CODA	AMPLIT	PERI	TRES	W	DIS	CAZ
COAV	SZ	IP		C	1822	35.11	16		0.2	10	13	145
COAV	SZ	IS	1		1822	36.62			-0.4	7	13	145
MAN	SZ	ES	3		1822	46.86			-0.4	2	47	316
CAMV	SZ	ES	3		1822	54.22			0.1	2	71	62

31

Mar,25-Ene-2005

Hora:20:28 : 0.7 Lat: 10.36N Lon: 61.99W Prof: 0.3 kms. ;RMS: 0.3 secs;

Magnitudes: 4.2 MD NumEst: 6;Agencia: UDO; sismo Local

Localizado en el Golfo de Paria, a 48 km. al sureste de la población de Güiria

STAT	SP	IPHASW	D	HRMM	SECON	CODA	AMPLIT	PERI	TRES	W	DIS	CAZ
CATA	SZ2EP		2		2028	22.83			0.6	5	121	283
CATA	SZ	ES	2		2028	37.78			-0.4	5	121	283
CARU	SZ	IP	1		2028	22.70	214		-0.3	7	126	258
CARU	SZ	ES	2		2028	39.87			0.4	5	126	258
CAMV	SZ	EP	2		2028	26.69			0.3	5	147	278
CAMV	SZ	ES	3		2028	45.43			0.0	2	147	278
COAV	SZ	IP	1		2028	34.87	209		-0.1	7	202	264
COAV	SZ	ES	3		2029	0.39			0.1	2	202	264

MAN	SZ	EP	3	2028	39.38					-0.5	2	242	275
SAFE	SZ	EP	3	2028	43.57	236				0.4	2	269	267

32

Vie,28-Ene-2005

Hora:02:56 : 13.5 Lat: 10.307N Lon: 62.921W Prof: 7.5 kms. ;RMS: 0.2 secs;

Magnitudes: 2.4 MD y 1.6 ML NumEst: 5;Agencia: UDO; sismo Local

Localizado en el MUN BENITEZ, estado Sucre, a 31 km. al noreste de la población de Caripito

STAT	SP	IPHASW	D	HRMM	SECON	CODA	AMPLIT	PERI	TRES	W	DIS	CAZ
CARU	SZ	IP	1	256	19.22	38			0.0	7	30	225
CARU	SZ	IS	1	256	23.46				0.0	7	30	225
CATA	SZ	IP	1	256	20.35				0.0	7	36	333
CATA	SZ	E		256	20.85		74.2	0.40			36	333
CATA	SZ	ES	2	256	25.41				0.0	5	36	333
CAMV	SZ	ES	2	256	29.92				0.0	5	52	302
COAV	SZ	IP	1	256	31.10	39			0.0	7	101	261
COAV	SZ	ES	3	256	43.83				-0.2	2	101	261
SAFE	SZ	EP	3	256	42.38				1.0	2	167	266

33

Sab,29-Ene-2005

Hora:13:17 : 47.9 Lat: 10.544N Lon: 63.188W Prof: 6.7 kms. ;RMS: 0.1 secs;

Magnitudes: 2.3 MD y 1.3 ML NumEst: 3;Agencia: UDO; sismo Local

Localizado en el MUN BENITEZ, estado Sucre, a 10 km. al suroeste de la población de Tunapuy

STAT	SP	IPHASW	D	HRMM	SECON	CODA	AMPLIT	PERI	TRES	W	DIS	CAZ
CATA	SZ	IP		C 1317	51.01				0.0	10	14	64
CATA	SZ	E		1317	51.29		105.7	0.23			14	64
CATA	SZ	ES	2	1317	53.25				0.0	5	14	64
CAMV	SZ	IP		C 1317	51.17				0.1	10	15	273
CAMV	SZ	ES	2	1317	53.32				-0.1	5	15	273
COAV	SZ	EP	2	1318	2.36	37			-0.1	5	82	239
COAV	SZ	ES	3	1318	13.48				0.2	2	82	239

34

Dom,30-Ene-2005

Hora:08:33 : 25.4 Lat: 10.502N Lon: 63.239W Prof: 6.5 kms. ;RMS: 0.1 secs;

Magnitudes: 2.4 MD NumEst: 4;Agencia: UDO; sismo Local

Localizado en el MUN BENITEZ, estado Sucre, a 17 km. al oeste de la población de El Pilar

STAT	SP	IPHASW	D	HRMM	SECON	CODA	AMPLIT	PERI	TRES	W	DIS	CAZ
CAMV	SZ	EP	2	833	28.03				0.2	5	11	300

CAMV	SZ	ES	2	833	29.59				-0.1	5	11	300
CATA	SZ	EP	2	833	29.93				0.2	5	21	59
CATA	SZ	IS	1	833	32.77				-0.1	7	21	59
COAV	SZ	EP	2	833	38.75	40			0.0	5	75	239
COAV	SZ	IS	1	833	48.65				0.0	7	75	239
MAN	SZ	EP	3	833	43.68				0.2	2	104	274

35

Dom,30-Ene-2005

Hora:08:41 : 34.7 Lat: 10.541N Lon: 62.354W Prof: 36.1 kms. ;RMS: 0.2 secs;

Magnitudes: 3 MD NumEst: 5;Agencia: UDO; sismo Local

Localizado en el MUN VALDEZ, estado Sucre, a 17 km. al suroeste de la población de Güiria

STAT	SP	IPHASW	D	HRMM	SECON	CODA	AMPLIT	PERI	TRES	W	DIS	CAZ
CATA	SZ	EP	3	841	48.79				-0.1	2	79	275
CATA	SZ	ES	2	841	59.21				-0.1	5	79	275
CARU	SZ	EP	3	841	50.80				-0.5	2	95	241
CARU	SZ	ES	3	842	3.99				0.4	2	95	241
CAMV	SZ	EP	2	841	53.00				0.1	5	106	271
CAMV	SZ	ES	2	842	6.47				0.1	5	106	271
COAV	SZ	EP	2	842	0.73	73			-0.1	5	167	255
COAV	SZ	ES	2	842	20.06				-0.1	5	167	255
MAN	SZ	EP	2	842	5.13				0.2	5	201	271

36

Dom,30-Ene-2005

Hora:14:41 : 55.9 Lat: 10.909N Lon: 62.166W Prof: 23.6 kms. ;RMS: 0.4 secs;

Magnitudes: 3 MD NumEst: 5;Agencia: UDO; sismo Local

Localizado en el Mar Caribe, a 28 km. al noreste de la población de Güiria

STAT	SP	IPHASW	D	HRMM	SECON	CODA	AMPLIT	PERI	TRES	W	DIS	CAZ
CATA	SZ	EP	3	1442	13.01				-0.5	2	105	251
CATA	SZ	ES	3	1442	26.98				0.4	2	105	251
CAMV	SZ	EP	3	1442	18.00				0.1	2	133	253
CAMV	SZ	ES	3	1442	33.98				-0.1	2	133	253
CARU	SZ	EP	3	1442	19.00				0.7	2	136	230
CARU	SZ	ES	3	1442	34.45				-0.4	2	136	230
COAV	SZ	EP	3	1442	26.87	70			-0.3	2	200	246
COAV	SZ	ES	3	1442	50.54				0.2	2	200	246
SAFE	SZ	EP	3	1442	34.62				0.0	2	261	253

37

Lun,31-Ene-2005

Hora:15:52 : 19.4 Lat: 10.646N Lon: 62.57W Prof: 30.7 kms. ;RMS: 0.6 secs;

Magnitudes: 2.8 MD y 2 ML NumEst: 4;Agencia: UDO; sismo Remoto

Localizado en el MUN MARIÑO, estado Sucre, a 9 km. al norte de la población de Irapa

STAT	SP	IPHASW	D	HRMM	SECON	CODA	AMPLIT	PERI	TRES	W	DIS	CAZ
CATA	SZ	EP	3	1552	29.30				-0.6	2	55	265
CATA	SZ	ES	3	1552	38.40				0.8	2	55	265
CAMV	SZ	E		1552	35.13		40.5	0.29			83	263
CAMV	SZ	ES	3	1552	43.78				-1.0	2	83	263
CARU	SZ	EP	3	1552	34.16				0.2	2	83	226
CARU	SZ	E		1552	34.53		69.8	0.28			83	226
CARU	SZ	ES	3	1552	44.65				-0.1	2	83	226
CAMV	SZ	EP	3	1552	34.69				0.7	2	83	263
COAV	SZ	EP	3	1552	43.27	59			-0.4	2	148	249
COAV	SZ	ES	3	1553	2.05				0.4	2	148	249

BOLETIN SISMOLOGICO NORORIENTAL
FEBRERO 2005.

38

Mar, 1-Feb-2005

Hora:07:26 : 28.7 Lat: 10.154N Lon: 62.938W Prof: 13.9 kms. ;RMS: 0.4 secs;

Magnitudes: 2.6 MD NumEst: 4;Agencia: UDO; sismo Local

Localizado en el MUN BENITEZ, estado Sucre, a 18 km. al noreste de la población de Caripito

STAT	SP	IPHASW	D	HRMM	SECON	CODA	AMPLIT	PERI	TRES	W	DIS	CAZ
CARU	SZ	IP	1	726	32.62				-0.4	7	20	258
CARU	SZ	IS	1	726	36.48				0.2	7	20	258
CATA	SZ	ES	3	726	44.76				-0.2	2	52	344
CAMV	SZ	ES	3	726	47.89				0.2	2	61	316
COAV	SZ	IP	1	726	45.98	47			0.5	7	97	270
COAV	SZ	IS	1	726	57.64				-0.3	7	97	270

39

Mar, 1-Feb-2005

Hora:16:22 : 30.7 Lat: 10.361N Lon: 62.306W Prof: 31.6 kms. ;RMS: 0.2 secs;

Magnitudes: 2.9 MD NumEst: 4;Agencia: UDO; sismo Local

Localizado en el Golfo de Paria, a 36 km. al sur de la población de Güiria

STAT	SP	IPHASW	D	HRMM	SECON	CODA	AMPLIT	PERI	TRES	W	DIS	CAZ
CATA	SZ	EP	3	1622	46.07	61			0.1	2	88	288
CATA	SZ	ES	2	1622	57.04				-0.2	5	88	288
CARU	SZ	ES	3	1622	58.29				-0.2	2	92	253
CAMV	SZ	ES	2	1623	4.26				0.3	5	113	281
COAV	SZ	EP	2	1622	57.38	68			0.0	5	168	262
COAV	SZ	ES	3	1623	16.99				-0.1	2	168	262

40

Mie, 2-Feb-2005

Hora:00:15 : 30 Lat: 9.672N Lon: 65.927W Prof: 80.0 kms. ;RMS: 0.5 secs;

Magnitudes: 3.2 MD NumEst: 4;Agencia: UDO; sismo Local

STAT	SP	IPHASW	D	HRMM	SECON	CODA	AMPLIT	PERI	TRES	W	DIS	CAZ
SAFE	SZ	ES	3	016	16.03				-0.4	2	173	70
COAV	SZ	EP	2	016	4.48	81			0.3	5	236	77
COAV	SZ	ES	3	016	29.64				0.2	2	236	77
CAMV	SZ	EP	3	016	11.86				-0.1	2	302	71
CARU	SZ	EP	3	016	12.20				-1.0	2	313	81

41

Mie, 2-Feb-2005

Hora:00:57 : 25.5 Lat: 11.039N Lon: 62.308W Prof: 83.6 kms. ;RMS: 0.4 secs;

Magnitudes: 3.4 MD y 1.9 ML NumEst: 6;Agencia: UDO; sismo Local

Localizado en el Mar Caribe, a 40 km. al norte de la población de Güiria

STAT	SP	IPHASW	D	HRMM	SECON	CODA	AMPLIT	PERI	TRES	W	DIS	CAZ
CATA	SZ	EP	2	057	43.37				-0.3	5	96	240
CATA	SZ	ES	3	057	57.12				0.0	2	96	240
CAMV	SZ	ES	3	058	3.12				1.0	2	123	244
CARU	SZ	ES	2	058	4.25				0.0	5	135	221
COAV	SZ	IP	1	057	54.64	103			0.1	7	193	240
COAV	SZ	E		057	55.40		11.0	0.22			193	240
COAV	SZ	ES	3	058	15.89				-0.2	2	193	240
CUM	SE	EP	3	057	58.23				0.8	2	217	252
CUM	SE	ES	3	058	20.64				-0.4	2	217	252
SAFE	SZ	EP	3	058	1.38				-0.1	2	251	249
SAFE	SZ	ES	3	058	27.67				-0.4	2	251	249

42

Mie, 2-Feb-2005

Hora:05:22 : 27.2 Lat: 10.344N Lon: 62.879W Prof: 2.1 kms. ;RMS: 0.4 secs;

Magnitudes: 3.3 MD y 2.5 ML NumEst: 5;Agencia: UDO; sismo Local

Localizado en el MUN BENITEZ, estado Sucre, a 26 km. al sur de la población de Yaguaraparo

STAT	SP	IPHASW	D	HRMM	SECON	CODA	AMPLIT	PERI	TRES	W	DIS	CAZ
CATA	SZ	IP	1	522	34.00				0.0	7	35	324
CATA	SZ	IS	1	522	38.96				-0.1	7	35	324
CARU	SZ	IP		522	33.99				-0.1	10	36	226
CARU	SZ	E		522	34.25		691.0	0.27			36	226
COAV	SZ	IP		522	45.91	91			-0.1	10	106	259
COAV	SZ	ES	3	522	59.83				-0.1	2	106	259
MAN	SZ	EP	3	522	52.52				0.2	2	145	280
SAFE	SZ	EP	2	522	57.60				1.2	5	172	265

43

Mie, 2-Feb-2005

Hora:21:08 : 22.3 Lat: 10.043N Lon: 63.586W Prof: 8.1 kms. ;RMS: 0.3 secs;

Magnitudes: 2.4 MD NumEst: 4;Agencia: UDO; sismo Local

ubicado a 43 km. al sureste de la población de Cumanacoa

STAT	SP	IPHASW	D	HRMM	SECON	CODA	AMPLIT	PERI	TRES	W	DIS	CAZ
COAV	SZ	IP	1	21 8	28.04	41			0.1	7	29	296
COAV	SZ	IS	1	21 8	32.04				-0.1	7	29	296
CARU	SZ	ES	3	21 8	38.18				-0.5	2	53	81
CAMV	SZ	EP	3	21 8	34.12				0.6	2	63	27
CUM	SE	ES	3	21 8	46.37				-0.1	2	79	303

44

Jue, 3-Feb-2005

Hora:05:40 : 20.4 Lat: 10.714N Lon: 62.387W Prof: 71.3 kms. ;RMS: 0.4 secs;

Magnitudes: 3.6 MD y 2.5 ML NumEst: 7;Agencia: UDO; sismo Local

Localizado en el Golfo de Paria, a 12 km. al noroeste de la población de Güiria

STAT	SP	IPHASW	D	HRMM	SECON	CODA	AMPLIT	PERI	TRES	W	DIS	CAZ
CATA	SZ	EP	2	540	35.30	118			-0.3	5	76	261
CATA	SZ	IS	1	540	47.02				0.1	7	76	261
CARU	SZ	IP	1	540	38.28	121			-0.3	7	103	230
CARU	SZ	ES	2	540	52.53				0.6	5	103	230
CAMV	SZ	EP	3	540	38.37				-0.3	2	104	260
CAMV	SZ	ES	2	540	52.00				-0.2	5	104	260
COAV	SZ	IP	1	540	46.50	121			0.2	7	169	249
COAV	SZ	E		540	47.94		55.0	0.37			169	249
COAV	SZ	IS	1	541	5.13				-0.4	7	169	249
MAN	SZ	EP	2	540	49.28				-0.4	5	198	265
MAN	SZ	ES	2	541	11.66				0.3	5	198	265
CUM	SE	EP	2	540	50.27				0.2	5	200	261
CUM	SE	ES	3	541	11.73				-0.2	2	200	261
SAFE	SZ	EP	2	540	54.62				0.8	5	232	256

45

Jue, 3-Feb-2005

Hora:22:26 : 13.6 Lat: 10.12N Lon: 64.622W Prof: 4.6 kms. ;RMS: 0.2 secs;

Magnitudes: 2.5 MD NumEst: 4;Agencia: UDO; sismo Local

ubicado a 9 km. al sur de la ciudad de Puerto la Cruz

STAT	SP	IPHASW	D	HRMM	SECON	CODA	AMPLIT	PERI	TRES	W	DIS	CAZ
SAFE	SZ	IP		2226	18.16	39			0.1	10	22	64
SAFE	SZ	IS	1	2226	21.31				-0.1	7	22	64
CUM	SZ	EP	3	2226	23.62				-0.7	2	58	54
CUM	SE	ES	3	2226	32.26				0.1	2	58	54
MAN	SZ	IP	1	2226	25.97	44			0.0	7	68	44
MAN	SZ	ES	3	2226	35.35				0.2	2	68	44
COAV	SZ	EP	3	2226	28.79	44			-0.4	2	87	87

46

Jue, 3-Feb-2005

Hora:22:57 : 12.7 Lat: 10.52N Lon: 62.163W Prof: 2.3 kms. ;RMS: 0.4 secs;

Magnitudes: 2.5 MD y 2.6 ML NumEst: 5;Agencia: UDO; sismo Local

Localizado en el Golfo de Paria, a 22 km. al sureste de la población de Güiria

STAT	SP	IPHASW	D	HRMM	SECON	CODA	AMPLIT	PERI	TRES	W	DIS	CAZ
CATA	SZ	EP	C	2257	30.42	39			-0.1	10	100	275
CATA	SZ	E		2257	31.57		373.4	0.40			100	275
CATA	SZ	ES	2	2257	42.92				-0.7	5	100	275
CAMV	SZ	IP	D	2257	35.31	37			0.4	10	127	272
CAMV	SZ	E		2257	35.73		79.1	0.50			127	272
CAMV	SZ	ES	3	2257	51.55				0.3	2	127	272
COAV	SZ	EP	D	2257	43.83	57			-0.3	10	187	258
COAV	SZ	E		2257	44.31		40.9	0.48			187	258
COAV	SZ	ES	2	2258	7.93				0.5	5	187	258
MAN	SZ	EP	3 C	2257	48.82				-0.2	2	222	271
SAFE	SZ	EP	3 D	2257	53.02				0.3	2	252	262

47

Vie, 4-Feb-2005

Hora:00:28 : 4.5 Lat: 11.265N Lon: 62.762W Prof: 40.5 kms. ;RMS: 0.7 secs;

Magnitudes: 1.9 MD y 2.2 ML NumEst: 4;Agencia: UDO; sismo Local

Localizado en el Mar Caribe, a 78 km. al norte de la población de Yaguaraparo

STAT	SP	IPHASW	D	HRMM	SECON	CODA	AMPLIT	PERI	TRES	W	DIS	CAZ
CATA	SZ	EP	D	028	19.15	16			-0.1	10	81	205
CATA	SZ	E		028	19.39		93.6	0.32			81	205
CATA	SZ	IS	1	028	30.06				0.0	7	81	205
CAMV	SZ	EP	3	028	22.24				0.2	2	100	218
CAMV	SZ	ES	3	028	36.16				1.2	2	100	218
COAV	SZ	EP	2	028	30.38	39			-0.1	5	169	224
COAV	SZ	E		028	31.64		28.2	0.34			169	224
COAV	SZ	ES	3	028	49.76				0.1	2	169	224
SAFE	SZ	EP	3 D	028	38.11				1.7	2	218	238
SAFE	SZ	ES	3	028	58.61				-1.4	2	218	238

48

Vie, 4-Feb-2005

Hora:12:59 : 41.3 Lat: 10.535N Lon: 63.24W Prof: 7.5 kms. ;RMS: 0.2 secs;

Magnitudes: 2.3 MD NumEst: 3;Agencia: UDO; sismo Local

Localizado en el MUN BENITEZ, estado Sucre, a 15 km. al sur de la ciudad de Carúpano

STAT	SP	IPHASW	D	HRMM	SECON	CODA	AMPLIT	PERI	TRES	W	DIS	CAZ
------	----	--------	---	------	-------	------	--------	------	------	---	-----	-----

CAMV	SZ	IP		1259	43.76				0.1	10	9	281
CAMV	SZ	IS	1	1259	45.33				-0.1	7	9	281
CATA	SZ	IP	1	1259	45.52				0.1	7	20	69
CATA	SZ	ES	2	1259	48.31				-0.1	5	20	69
COAV	SZ	EP	2	1259	54.51	35			-0.5	5	77	237
COAV	SZ	ES	2	13	0	5.30			0.2	5	77	237

49

Lun, 7-Feb-2005

Hora:11:55 : 14.7 Lat: 10.473N Lon: 63.165W Prof: 7.4 kms. ;RMS: 0.2 secs;

Magnitudes: 1.5 MD NumEst: 3;Agencia: UDO; sismo Local

Localizado en el MUN BENITEZ, estado Sucre, a 10 km. al suroeste de la población de El Pilar

STAT	SP	IPHASW	D	HRMM	SECON	CODA	AMPLIT	PERI	TRES	W	DIS	CAZ
CATA	SZ	IP	1	C	1155	18.48	17		0.1	7	18	36
CATA	SZ	ES	3		1155	20.53			-0.5	2	18	36
CAMV	SZ	EP	3		1155	19.02			0.3	2	19	297
CAMV	SZ	ES	3		1155	21.62			0.0	2	19	297
COAV	SZ	EP			1155	28.89			-0.1	10	80	244

50

Jue,10-Feb-2005

Hora:05:27 : 48.7 Lat: 11.246N Lon: 63.713W Prof: 20.8 kms. ;RMS: 0.1 secs;

Magnitudes: 2.9 MD y 0.6 ML NumEst: 6;Agencia: UDO; sismo Local

Localizado en el Mar Caribe, a 36 km. al noreste de la ciudad de Porlamar

STAT	SP	IPHASW	D	HRMM	SECON	CODA	AMPLIT	PERI	TRES	W	DIS	CAZ
CAMV	SZ	EP	3		528	4.07			0.3	2	88	151
CAMV	SZ	ES	3		528	15.06			0.1	2	88	151
MAN	SZ	IP	1		528	4.32	65		0.0	7	92	215
MAN	SZ	ES	3		528	15.86			-0.1	2	92	215
CATA	SZ	EP	3		528	5.38			-0.2	2	100	135
CATA	SZ	ES	3		528	17.90			-0.2	2	100	135
CUM	SZ	EP	3		528	6.50			0.1	2	105	210
CUM	SZ	E			528	6.82		1.8 0.33			105	210
CUM	SE	ES	3		528	19.51			0.1	2	105	210
COAV	SZ	EP	2		528	8.96			0.1	5	121	186
COAV	SZ	ES	3		528	23.78			-0.1	2	121	186
SAFE	SZ	EP	3		528	11.77	65		0.0	2	140	215

51

Sab,12-Feb-2005

Hora:21:26 : 3.1 Lat: 10.206N Lon: 63.902W Prof: 0.9 kms. ;RMS: 0.2 secs;

Magnitudes: 2.5 MD y 2.1 ML NumEst: 6;Agencia: UDO; sismo Local

Localizado en el MUN MONTES, estado Sucre, a 5 km. al sureste de la población de Cumanacoa

STAT	SP	IPHASW	D	HRMM	SECON	CODA	AMPLIT	PERI	TRES	W	DIS	CAZ
COAV	SZ	IP		2126	5.47	39			-0.1	10	10	123
COAV	SZ	IS	1	2126	7.59				0.2	7	10	123
CUM	SZ	EP	2	2126	11.06				0.0	5	40	307
CUM	SN	IS	1	2126	16.90				0.0	7	40	307
MAN	SZ	EP	2	2126	12.66	39			-0.2	5	50	321
MAN	SZ	IS	2	2126	19.84				-0.2	5	50	321
SAFE	SZ	IP	1	2126	14.49	49			0.1	7	59	270
SAFE	SZ	ES	3	2126	22.67				0.0	2	59	270
CAMV	SZ	EP	3	2126	17.46				0.6	2	74	59
CAMV	SZ	ES	3	2126	26.79				-0.3	2	74	59
CARU	SZ	EP	3	2126	19.44				0.4	2	87	96
CARU	SZ	E		2126	19.79		75.3	0.37			87	96

52

Dom,13-Feb-2005

Hora:00:57 : 28.8 Lat: 10.104N Lon: 63.957W Prof: 5.9 kms. ;RMS: 0.1 secs;

Magnitudes: 2.3 MD NumEst: 3;Agencia: UDO; sismo Local

Localizado en el MUN MONTES, estado Sucre, a 17 km. al sur de la población de Cumanacoa

STAT	SP	IPHASW	D	HRMM	SECON	CODA	AMPLIT	PERI	TRES	W	DIS	CAZ
COAV	SZ	IP	1	057	32.11	32			0.0	7	16	67
COAV	SZ	IS	1	057	34.59				0.0	7	16	67
CUM	SE	ES	3	057	43.36				0.1	2	44	324
SAFE	SZ	EP	2	057	38.96	39			0.2	5	54	282
SAFE	SZ	ES	2	057	45.98				-0.2	5	54	282

53

Lun,14-Feb-2005

Hora:00:30 : 48.9 Lat: 10.515N Lon: 63.228W Prof: 6.3 kms. ;RMS: 0.2 secs;

Magnitudes: 2.4 MD y 1.4 ML NumEst: 5;Agencia: UDO; sismo Local

Localizado en el MUN BENITEZ, estado Sucre, a 15 km. al oeste de la población de El Pilar

STAT	SP	IPHASW	D	HRMM	SECON	CODA	AMPLIT	PERI	TRES	W	DIS	CAZ
CAMV	SZ	IP		030	51.45				0.0	10	11	291
CAMV	SZ	E		030	51.76		295.8	0.31			11	291
CAMV	SZ	ES	3	030	53.44				0.1	2	11	291
CATA	SZ	EP	2	030	52.88				0.0	5	20	61
CATA	SZ	E		030	53.21		54.7	0.25			20	61
CATA	SZ	ES	2	030	55.84				0.0	5	20	61
COAV	SZ	EP	2	031	2.67	42			0.1	5	77	239
COAV	SZ	ES	2	031	12.65				-0.1	5	77	239
MAN	SZ	EP	3	031	7.86				0.6	2	105	273
MAN	SZ	ES	2	031	20.70				-0.1	5	105	273
CUM	SE	EP	3	031	7.81				0.4	2	106	265

54

Lun,14-Feb-2005

Hora:03:28 : 15.4 Lat: 10.142N Lon: 65.065W Prof: 0.0 kms. ;RMS: 0.5 secs;

Magnitudes: 3.1 MD NumEst: 4;Agencia: UDO; sismo Local

ubicado a 49 km. al oeste de la ciudad de Puerto la Cruz

STAT	SP	IPHASW	D	HRMM	SECON	CODA	AMPLIT	PERI	TRES	W	DIS	CAZ
SAFE	SZ	EP		328	28.29	68			-0.3	10	69	84
SAFE	SZ	ES	2	328	37.25				-1.0	5	69	84
CUM	SZ	EP		328	33.94	69			0.2	10	100	72
CUM	SE	ES	1	328	47.74				0.4	7	100	72
MAN	SZ	EP		328	34.35	76			-0.4	10	107	64
MAN	SZ	ES	2	328	49.36				0.3	5	107	64
COAV	SZ	EP		328	39.89	91			0.4	10	136	89

55

Lun,14-Feb-2005

Hora:04:58 : 41.6 Lat: 10.433N Lon: 62.855W Prof: 93.0 kms. ;RMS: 0.4 secs;

Magnitudes: Sin magnitud NumEst: 6;Agencia: UDO; sismo Local

Localizado en el MUN BENITEZ, estado Sucre, a 15 km. al sur de la población de Yaguaraparo

STAT	SP	IPHASW	D	HRMM	SECON	CODA	AMPLIT	PERI	TRES	W	DIS	CAZ
CATA	SZ	EP	2	458	55.97				0.5	5	30	308
CARU	SZ	EP	2	458	56.19				0.0	5	45	219
CAMV	SZ	EP	2	458	56.03				-0.7	5	53	284
COAV	SZ	ES	3	459	17.07				0.2	2	111	254
CUM	SE	ES	3	459	24.06				0.5	2	147	270
SAFE	SZ	EP	2	459	9.10				0.1	5	175	262
SAFE	SZ	ES	3	459	28.93				-0.3	2	175	262

56

Lun,14-Feb-2005

Hora:07:30 : 19.6 Lat: 10.451N Lon: 63.98W Prof: 23.7 kms. ;RMS: 0.1 secs;

Magnitudes: 1.8 MD NumEst: 3;Agencia: UDO; sismo Local

Localizado en el Golfo de Cariaco, a 9 km. al oeste de la población de Marigüitar

STAT	SP	IPHASW	D	HRMM	SECON	CODA	AMPLIT	PERI	TRES	W	DIS	CAZ
CUM	SZ	EP	3	730	25.18				-0.2	2	24	263
CUM	SE	ES	2	730	29.68				0.0	5	24	263
MAN	SZ	EP	2	730	25.69				0.1	5	26	298
MAN	SZ	ES	3	730	29.98				-0.1	2	26	298
COAV	SZ	EP	3	730	27.08	22			0.0	2	37	153
COAV	SZ	IS	1	730	32.63				0.0	7	37	153

57

Lun,14-Feb-2005

Hora:18:52 : 58.1 Lat: 10.35N Lon: 64.6W Prof: 2.2 kms. ;RMS: 0.1 secs;

Magnitudes: 2.3 MD NumEst: 4;Agencia: UDO; sismo Local

ubicado a 17 km. al norte de la ciudad de Puerto la Cruz

STAT	SP	IPHASW	D	HRMM	SECON	CODA	AMPLIT	PERI	TRES	W	DIS	CAZ
SAFE	SZ	IP		D 1853	2.91	35			0.0	10	24	132
SAFE	SZ	ES	3	1853	6.31				-0.2	2	24	132
CUM	SZ	IP	1	1853	6.85				0.1	7	45	79
CUM	SE	IS	1	1853	13.16				0.0	7	45	79
MAN	SZ	IP	1	1853	7.63				-0.1	7	51	63
COAV	SZ	EP	2	1853	14.30				0.3	5	87	104

58

Lun,14-Feb-2005

Hora:20:35 : 43.5 Lat: 10.622N Lon: 63.911W Prof: 38.1 kms. ;RMS: 0.2 secs;

Magnitudes: 2.8 MD y 0.6 ML NumEst: 4;Agencia: UDO; sismo Local

Localizado en el MUN CRUZ SALMERON ACOSTA, estado Sucre, a 19 km. al norte de la población de Marigüitar

STAT	SP	IPHASW	D	HRMM	SECON	CODA	AMPLIT	PERI	TRES	W	DIS	CAZ
MAN	SZ	IP	1	2035	51.45				-0.1	7	31	258
MAN	SZ	IS	1	2035	57.64				0.0	7	31	258
CUM	SZ	EP	2	2035	52.78				0.4	5	38	235
CUM	SZ	E		2035	53.29		4.9	0.48			38	235
COAV	SZ	IP	1	2035	54.16	57			0.0	7	52	170
COAV	SZ	ES	2	2036	1.91				-0.1	5	52	170
SAFE	SZ	EP	2	2035	56.94				-0.1	5	74	232

59

Mar,15-Feb-2005

Hora:15:01 : 56.9 Lat: 8.593N Lon: 64.837W Prof: 80.0 kms. ;RMS: 0.7 secs;

Magnitudes: Sin magnitud NumEst: 3;Agencia: UDO; sismo Distante

STAT	SP	IPHASW	D	HRMM	SECON	CODA	AMPLIT	PERI	TRES	W	DIS	CAZ
COAV	SZ	EP	3	15 2	26.51				-0.9	2	206	33
MAN	SZ	EP	3	15 2	30.39				0.2	2	229	18
CAMV	SZ	EP	3	15 2	36.11				0.7	2	273	37

60

Jue,17-Feb-2005

Hora:01:11 : 30.5 Lat: 10.537N Lon: 63.193W Prof: 5.3 kms. ;RMS: 0.2 secs;

Magnitudes: 1.4 MD y 1.1 ML NumEst: 3;Agencia: UDO; sismo Local

Localizado en el MUN BENITEZ, estado Sucre, a 11 km. al suroeste de la población de Tunapuy

STAT	SP	IPHASW	D	HRMM	SECON	CODA	AMPLIT	PERI	TRES	W	DIS	CAZ
CAMV	SZ	EP	C	111	33.58	14			0.1	10	14	276
CAMV	SZ	E		111	33.84		23.1	0.26			14	276
CAMV	SZ	ES		111	35.72				0.0	10	14	276
CATA	SZ	IP	C	111	33.83	14			0.2	10	15	62
CATA	SZ	E		111	33.90		220.7	0.11			15	62
CATA	SZ	ES		111	35.90				-0.1	10	15	62
COAV	SZ	EP	1 D	111	44.62	22			-0.4	7	81	239
COAV	SZ	ES	2	111	56.06				0.3	5	81	239

61

Jue,17-Feb-2005

Hora:03:41 : 35.3 Lat: 10.577N Lon: 62.402W Prof: 13.1 kms. ;RMS: 0.4 secs;

Magnitudes: 3.3 MD y 2.7 ML NumEst: 5;Agencia: UDO; sismo Local

Localizado en el MUN VALDEZ, estado Sucre, a 18 km. al suroeste de la población de Güiria

STAT	SP	IPHASW	D	HRMM	SECON	CODA	AMPLIT	PERI	TRES	W	DIS	CAZ
CATA	SZ	EP	2	341	48.55				0.5	5	73	272
CATA	SZ	ES	3	341	57.10				-0.5	2	73	272
CARU	SZ	IP	1	341	51.39				0.1	7	93	237
CARU	SZ	E		341	51.80		279.4	0.37			93	237
COAV	SZ	IP	1	342	1.66	95			-0.5	7	163	254
COAV	SZ	ES	3	342	22.80				0.7	2	163	254
MAN	SZ	EP	2	342	7.04				0.0	5	196	270
SAFE	SZ	EP	2	342	11.16				0.3	5	227	260

62

Dom,20-Feb-2005

Hora:03:15 : 36.6 Lat: 10.373N Lon: 62.227W Prof: 0.7 kms. ;RMS: 0.3 secs;

Magnitudes: 3.5 MD NumEst: 5;Agencia: UDO; sismo Local

Localizado en el Golfo de Paria, a 35 km. al sur de la población de Güiria

STAT	SP	IPHASW	D	HRMM	SECON	CODA	AMPLIT	PERI	TRES	W	DIS	CAZ
CATA	SZ	EP	3	315	53.85				-0.1	2	96	285
CATA	SZ	ES	3	316	6.82				0.0	2	96	285
CARU	SZ	EP	2	315	54.61				-0.2	5	101	254
CARU	SZ	ES	3	316	8.23				-0.1	2	101	254
COAV	SZ	EP	2	316	7.10	107			0.3	5	177	262
MAN	SZ	EP	3	316	11.71				-0.8	2	216	276
SAFE	SZ	EP	2	316	16.09				0.2	5	243	266

63

Dom,20-Feb-2005

Hora:09:18 : 51.4 Lat: 10.556N Lon: 63.162W Prof: 7.7 kms. ;RMS: 0.1 secs;

Magnitudes: 2.1 MD y 1.7 ML NumEst: 3;Agencia: UDO; sismo Local

Localizado en el MUN BENITEZ, estado Sucre, a 7 km. al suroeste de la población de Tunapuy

STAT	SP	IPHASW	D	HRMM	SECON	CODA	AMPLIT	PERI	TRES	W	DIS	CAZ
CATA	SZ	IP	C	918	54.07	24			0.0	10	11	64
CATA	SZ	E		918	54.37		276.3	0.27			11	64
CATA	SZ	IS	1	918	56.00				0.0	7	11	64
CAMV	SZ	EP	2	918	55.07				-0.1	5	18	268
CAMV	SZ	ES	2	918	57.91				0.0	5	18	268
COAV	SZ	EP	2	919	6.50	40			0.1	5	85	239
COAV	SZ	E		919	8.04		38.2	1.61			85	239
COAV	SZ	ES	3	919	17.38				-0.1	2	85	239

64

Lun,21-Feb-2005

Hora:11:52 : 52.7 Lat: 11.266N Lon: 62.088W Prof: 39.8 kms. ;RMS: 0.3 secs;

Magnitudes: 3.4 MD NumEst: 5;Agencia: UDO; sismo Local

Localizado en el Mar Caribe, a 68 km. al noreste de la población de Güiria

STAT	SP	IPHASW	D	HRMM	SECON	CODA	AMPLIT	PERI	TRES	W	DIS	CAZ
CATA	SZ	IP		1153	13.85				0.0	10	130	236
CATA	SZ	ES		1153	29.45				-0.1	10	130	236
CAMV	SZ	EP	2	1153	16.68				-0.4	5	156	240
CAMV	SZ	ES	3	1153	34.92				-0.3	2	156	240
COAV	SZ	IP	C	1153	25.65	101			0.0	10	226	237
COAV	SZ	ES	2	1153	50.32				0.2	5	226	237
MAN	SZ	EP	2	1153	26.86				-0.7	5	243	251
MAN	SZ	ES	3	1153	53.52				0.1	2	243	251
SAFE	SZ	IP	1	1153	33.11				0.6	7	283	246
SAFE	SZ	ES	3	1154	2.11				0.1	2	283	246

65

Lun,21-Feb-2005

Hora:20:46 : 10.6 Lat: 10.93N Lon: 62.098W Prof: 66.1 kms. ;RMS: 0.4 secs;

Magnitudes: 3.6 MD y 2.2 ML NumEst: 5;Agencia: UDO; sismo Local

Localizado en el Mar Caribe, a 34 km. al noreste de la población de Güiria

STAT	SP	IPHASW	D	HRMM	SECON	CODA	AMPLIT	PERI	TRES	W	DIS	CAZ
CATA	SZ	EP	3	2046	29.72				0.2	2	112	251
CATA	SZ	ES	3	2046	43.15				-0.4	2	112	251
CAMV	SZ	EP	2	2046	32.75				-0.1	5	140	253
CAMV	SZ	E		2046	33.30		34.7	0.27			140	253
CAMV	SZ	ES	2	2046	49.72				0.4	5	140	253
CARU	SZ	EP	3	2046	33.37				0.3	2	143	231
CARU	SZ	ES	3	2046	48.97				-0.8	2	143	231
COAV	SZ	EP	2	2046	41.17	123			0.2	5	208	246
COAV	SZ	ES	3	2047	4.02				0.5	2	208	246
MAN	SZ	EP	3	2046	43.40				-0.5	2	232	260
MAN	SZ	ES	3	2047	7.83				-0.8	2	232	260

66

Mar,22-Feb-2005

Hora:17:04 : 19.6 Lat: 10.241N Lon: 63.081W Prof: 11.1 kms. ;RMS: 0.3 secs;

Magnitudes: 2.7 MD y 1.9 ML NumEst: 7;Agencia: UDO; sismo Local

Localizado en el MUN BENITEZ, estado Sucre, a 18 km. al norte de la población de Caripito

STAT	SP	IPHASW	D	HRMM	SECON	CODA	AMPLIT	PERI	TRES	W	DIS	CAZ
CARU	SZ	IP	1	17 4	22.83	54			-0.1	7	14	194
CARU	SZ	ES	2	17 4	25.66				0.3	5	14	194
CATA	SZ	EP	2	17 4	26.92				-0.2	5	40	2
CATA	SZ	ES	2	17 4	32.40				-0.2	5	40	2
CAMV	SZ	EP	2	17 4	27.62				-0.1	5	43	322
CAMV	SZ	E		17 4	28.05		82.6	0.31			43	322
CAMV	SZ	ES	3	17 4	34.24				0.6	2	43	322
COAV	SZ	IP	1	17 4	34.31	53			0.3	7	82	264
COAV	SZ	E		17 4	34.90		62.2	0.25			82	264
COAV	SZ	IS	1	17 4	44.26				-0.4	7	82	264
CUM	SZ	EP	3	17 4	40.99				0.4	2	124	280
CUM	SE	ES	3	17 4	56.19				0.0	2	124	280
MAN	SZ	EP	2	17 4	41.59				0.6	5	126	286
MAN	SZ	ES	2	17 4	57.30				0.4	5	126	286
SAFE	SZ	EP	2	17 4	44.10				-0.4	5	149	269
SAFE	SZ	ES	3	17 5	2.93				0.0	2	149	269

67

Mie,23-Feb-2005

Hora:15:05 : 27.8 Lat: 10.415N Lon: 64.125W Prof: 0.3 kms. ;RMS: 0.1 secs;

Magnitudes: 2.4 MD NumEst: 4;Agencia: UDO; sismo Local

Localizado en el MUN SUCRE, estado Sucre, a 18 km. al norte de la ciudad de Cumaná

STAT	SP	IPHASW	D	HRMM	SECON	CODA	AMPLIT	PERI	TRES	W	DIS	CAZ
CUM	SZ	IP	1	15 5	29.90				0.0	7	8	280
CUM	SE	IS	1	15 5	31.47				0.0	7	8	280
MAN	SZ	EP	2	15 5	31.92				0.1	5	18	337
MAN	SZ	ES	2	15 5	34.82				0.0	5	18	337
SAFE	SZ	EP	2	15 5	36.25				0.1	5	41	236
SAFE	SZ	ES	3	15 5	42.42				0.2	2	41	236
COAV	SZ	EP	2	15 5	36.42	42			0.0	5	43	131
COAV	SZ	ES	2	15 5	42.81				0.0	5	43	131

68

Jue,24-Feb-2005

Hora:12:29 : 12.1 Lat: 10.237N Lon: 63.544W Prof: 1.2 kms. ;RMS: 0.3 secs;

Magnitudes: 2.8 MD y 2.1 ML NumEst: 6;Agencia: UDO; sismo Local

ubicado a 27 km. al sureste de la población de San Antonio del Golfo

STAT	SP	IPHASW	D	HRMM	SECON	CODA	AMPLIT	PERI	TRES	W	DIS	CAZ
COAV	SZ	IP	1	C	1229	18.82	60		0.3	7	32	254
COAV	SZ	E			1229	19.19		282.1	0.33		32	254
COAV	SZ	IS	1		1229	23.13			-0.2	7	32	254
CAMV	SZ	EP	2		1229	20.09			-0.2	5	42	35
CAMV	SZ	ES	2		1229	26.10			-0.3	5	42	35
CATA	SZ	EP	2		1229	24.47			0.1	5	66	52
CATA	SZ	ES	2		1229	33.74			0.3	5	66	52
CUM	SZ	EP	3		1229	25.60			-0.3	2	74	286
CUM	SE	IS	1		1229	36.23			0.2	7	74	286
MAN	SZ	EP	3		1229	26.96	52		0.3	2	79	297
MAN	SZ	ES	3		1229	37.24			-0.2	2	79	297
SAFE	SZ	EP	2		1229	29.47			-0.4	5	98	268

69

Jue,24-Feb-2005

Hora:18:34 : 18.6 Lat: 10.258N Lon: 64.661W Prof: 0.0 kms. ;RMS: 0.2 secs;
 Magnitudes: 2.3 MD NumEst: 3;Agencia: UDO; sismo Local
 ubicado a 8 km. al noroeste de la ciudad de Puerto la Cruz

STAT	SP	IPHASW	D	HRMM	SECON	CODA	AMPLIT	PERI	TRES	W	DIS	CAZ
SAFE	SZ	IP	1		1834	23.99	37		0.0	7	25	103
SAFE	SZ	ES	3		1834	28.09			0.1	2	25	103
CUM	SE	ES	3		1834	37.13			0.0	2	54	70
COAV	SZ	EP	3		1834	35.98			0.4	2	92	97

70

Sab,26-Feb-2005

Hora:04:02 : 43.2 Lat: 10.093N Lon: 63.125W Prof: 14.5 kms. ;RMS: 0.4 secs;
 Magnitudes: 2.3 MD NumEst: 4;Agencia: UDO; sismo Local
 Localizado en el MUN BENITEZ, estado Sucre, a 5 km. al noroeste de la
 población de Caripito

STAT	SP	IPHASW	D	HRMM	SECON	CODA	AMPLIT	PERI	TRES	W	DIS	CAZ
CARU	SZ	IP		D	4	2	45.77	38	-0.1	10	3	27
CARU	SZ	IS	1		4	2	47.93		0.1	7	3	27
CAMV	SZ	EP	3		4	2	53.35		0.2	2	55	337
CAMV	SZ	ES	3		4	3	0.65		0.2	2	55	337
CATA	SZ	EP	2		4	2	53.74		0.4	5	56	6
CATA	SZ	ES	3		4	2	59.64		-1.2	2	56	6
COAV	SZ	EP	2		4	2	56.58		-0.1	5	77	275
COAV	SZ	ES	3		4	3	6.60		-0.1	2	77	275

71

Dom,27-Feb-2005

Hora:11:21 : 26.4 Lat: 10.34N Lon: 63.383W Prof: 0.0 kms. ;RMS: 0.3 secs;
 Magnitudes: 2.5 MD NumEst: 7;Agencia: UDO; sismo Local

Localizado en el MUN ANDRES ELOY BLANCO, estado Sucre, a 18 km. al sur de la población de Casanay

STAT	SP	IPHASW	D	HRMM	SECON	CODA	AMPLIT	PERI	TRES	W	DIS	CAZ
CAMV	SZ	EP	3	1121	31.87				0.3	2	24	16
CAMV	SZ	ES	2	1121	35.47				0.0	5	24	16
CARU	SZ	EP	3	1121	34.39				0.3	2	39	130
CARU	SZ	ES	3	1121	39.99				0.1	2	39	130
CATA	SZ	EP		1121	34.99				-0.3	10	45	50
CATA	SZ	IS	1	1121	42.06				0.2	7	45	50
COAV	SZ	IP	1	1121	36.96	43			0.2	7	53	247
COAV	SZ	ES	2	1121	43.91				-0.5	5	53	247
CUM	SE	ES	3	1121	55.05				-0.1	2	89	276
MAN	SZ	EP	3	1121	43.82				0.6	2	92	286
SAFE	SZ	EP	3	1121	47.59				0.3	2	117	263
SAFE	SZ	ES	3	1122	3.03				0.2	2	117	263

BOLETIN SISMOLOGICO NORORIENTAL
MARZO 2005.
 =====

72

Mar, 1-Mar-2005

Hora:06:37 : 55.4 Lat: 10.579N Lon: 64.179W Prof: 0.0 kms. ;RMS: 4.4 secs;

Magnitudes: 2.4 MD NumEst: 5;Agencia: UDO; sismo Local

Localizado en el MUN CRUZ SALMERON ACOSTA, estado Sucre, a 10 km. al este de la población de Araya

STAT	SP	IPHASW	D	HRMM	SECON	CODA	AMPLIT	PERI	TRES	W	DIS	CAZ
MAN	SZ	EP		637	54.85				-1.3	10	2	208
MAN	SZ	IPG		637	54.85				-1.3	10	2	208
MAN	SZ	IS		637	54.85				-1.8	10	2	208
CUM	SZ	IP	1	638	9.67				10.3	7	17	186
SAFE	SZ	IP	1	638	7.78				2.5	7	50	215
COAV	SZ	IP	1	638	7.69				0.5	7	60	140
COAV	SZ	E		638	9.77		106.2	1.26			60	140
CATA	SZ	IP	1	638	11.39				-5.7	7	121	89
CATA	SZ	E		638	13.03		240.0	0.93			121	89

73

Jue, 3-Mar-2005

Hora:01:35 : 52.1 Lat: 10.287N Lon: 63.16W Prof: 8.1 kms. ;RMS: 0.3 secs;

Magnitudes: 2.4 MD y 1.5 ML NumEst: 5;Agencia: UDO; sismo Local

Localizado en el MUN BENITEZ, estado Sucre, a 25 km. al noroeste de la población de Caripito

STAT	SP	IPHASW	D	HRMM	SECON	CODA	AMPLIT	PERI	TRES	W	DIS	CAZ
CARU	SZ	IP	1	135	56.13	43			0.1	7	19	164
CARU	SZ	ES	2	135	58.64				-0.4	5	19	164

CAMV	SZ	IP	1	135	58.95				0.4	7	34	329
CAMV	SZ	E		135	59.42		48.3	0.24			34	329
CAMV	SZ	ES	2	136	2.76				-0.6	5	34	329
CATA	SZ	EP	2	135	58.99				0.1	5	36	16
CATA	SZ	ES	2	136	3.66				-0.2	5	36	16
COAV	SZ	IP	1	136	5.32	37			0.0	7	74	259
COAV	SZ	E		136	5.58		32.3	0.32			74	259
COAV	SZ	ES	3	136	14.87				-0.3	2	74	259
SAFE	SZ	EP	3	136	16.12				0.3	2	140	266

74

Vie, 4-Mar-2005

Hora:02:58 : 22.4 Lat: 10.251N Lon: 64.315W Prof: 8.0 kms. ;RMS: 0.1 secs;

Magnitudes: 1.9 MD y 0.2 ML NumEst: 4;Agencia: UDO; sismo Local

Localizado en el MUN SUCRE, estado Sucre, a 22 km. al oeste de la ciudad de Cumaná

STAT	SP	IPHASW	D	HRMM	SECON	CODA	AMPLIT	PERI	TRES	W	DIS	CAZ
SAFE	SZ	EP	2	258	25.67	24			0.1	5	14	250
SAFE	SZ	ES	2	258	27.88				0.0	5	14	250
CUM	SZ	IP	1	258	27.02				0.0	7	24	34
CUM	SZ	E		258	27.34		1.8	0.35			24	34
CUM	SE	ES	2	258	30.65				0.2	5	24	34
MAN	SZ	IP	C	258	29.25				0.0	10	37	22
MAN	SZ	ES	2	258	34.41				0.0	5	37	22
COAV	SZ	IP	1	258	32.31				0.1	7	54	101
COAV	SZ	ES	3	258	39.03				-0.5	2	54	101

75

Sab, 5-Mar-2005

Hora:07:15 : 32.4 Lat: 11.252N Lon: 62.277W Prof: 80.0 kms. ;RMS: 0.1 secs;

Magnitudes: Sin magnitud NumEst: 4;Agencia: UDO; sismo Local

Localizado en el Mar Caribe, a 64 km. al norte de la población de Güiria

STAT	SP	IPHASW	D	HRMM	SECON	CODA	AMPLIT	PERI	TRES	W	DIS	CAZ
CATA	SZ	EP	2	715	52.09				0.0	5	113	230
CATA	SZ	ES	3	716	6.61				0.0	2	113	230
COAV	SZ	EP	2	716	3.14				-0.1	5	208	235
MAN	SZ	EP	2	716	4.84				0.0	5	222	250
SAFE	SZ	EP	3	716	10.00				0.2	2	263	244

76

Dom, 6-Mar-2005

Hora:05:04 : 51 Lat: 9.896N Lon: 63.354W Prof: 0.0 kms. ;RMS: 0.3 secs;

Magnitudes: 3 MD y 0.9 ML NumEst: 5;Agencia: UDO; sismo Local

ubicado a 23 km. al noroeste de la ciudad de Maturín

STAT	SP	IPHASW	D	HRMM	SECON	CODA	AMPLIT	PERI	TRES	W	DIS	CAZ
CARU	SZ	EP	3	5 4	58.28				-0.1	2	36	47
CARU	SZ	ES	2	5 5	3.77				0.0	5	36	47
COAV	SZ	IP	1	5 5	2.29	67			-0.2	7	59	299
COAV	SZ	IS	1	5 5	10.91				-0.2	7	59	299
CUM	SZ	EP	3	5 5	11.39				0.6	2	109	303
CUM	SZ	E		5 5	13.07		3.4	0.37			109	303
CUM	SE	IS	1	5 5	25.45				0.1	7	109	303
MAN	SZ	EP	2	5 5	12.51				0.5	5	117	309
MAN	SZ	ES	3	5 5	27.48				-0.1	2	117	309
SAFE	SZ	EP	3	5 5	12.86				-0.3	2	124	286
SAFE	SZ	ES	3	5 5	30.31				0.8	2	124	286

77

Dom, 6-Mar-2005

Hora:06:54 : 43.1 Lat: 10.417N Lon: 63.192W Prof: 12.3 kms. ;RMS: 0.2 secs;

Magnitudes: 2 MD NumEst: 3;Agencia: UDO; sismo Local

Localizado en el MUN BENITEZ, estado Sucre, a 17 km. al suroeste de la población de El Pilar

STAT	SP	IPHASW	D	HRMM	SECON	CODA	AMPLIT	PERI	TRES	W	DIS	CAZ
CAMV	SZ	IP	1	654	47.60				0.1	7	21	316
CAMV	SZ	ES	3	654	50.38				-0.4	2	21	316
CATA	SZ	IP	1	654	48.04	27			0.0	7	24	33
CATA	SZ	ES	3	654	51.55				-0.2	2	24	33
COAV	SZ	EP	3	654	56.01				-0.3	2	75	248

78

Dom, 6-Mar-2005

Hora:23:20 : 17.6 Lat: 10.579N Lon: 62.584W Prof: 90.3 kms. ;RMS: 0.3 secs;

Magnitudes: 3.3 MD y 2.4 ML NumEst: 7;Agencia: UDO; sismo Local

Localizado en el MUN MARIÑO, estado Sucre, a 1 km. al noroeste de la población de Irapa

STAT	SP	IPHASW	D	HRMM	SECON	CODA	AMPLIT	PERI	TRES	W	DIS	CAZ
CATA	SZ	IP	C	2320	32.38				-0.1	10	53	273
CATA	SZ	ES	3	2320	42.93				-0.5	2	53	273
CARU	SZ	EP	2	2320	34.42				0.1	5	77	229
CARU	SZ	ES	3	2320	47.40				0.6	2	77	229
CAMV	SZ	EP	2	2320	34.95				0.2	5	81	268
CAMV	SZ	E		2320	35.34		96.5	0.31			81	268
CAMV	SZ	ES	3	2320	48.05				0.6	2	81	268
COAV	SZ	IP	1	2320	41.17	96			-0.1	7	144	251
COAV	SZ	IS	1	2320	58.66				-0.1	7	144	251
MAN	SZ	EP	2	2320	45.05				0.2	5	176	270
CUM	SE	ES	3	2321	5.73				0.4	2	177	265
SAFE	SZ	EP	3	2320	48.27				-0.3	2	207	259

79

Lun, 7-Mar-2005

Hora:02:44 : 32.7 Lat: 8.436N Lon: 64.33W Prof: 80.0 kms. ;RMS: 0.0 secs;

Magnitudes: 2.9 ML NumEst: 3;Agencia: UDO; sismo Local

STAT	SP	IPHASW	D	HRMM	SECON	CODA	AMPLIT	PERI	TRES	W	DIS	CAZ
SAFE	SZ	EP	3	245	2.09				0.0	2	196	356
COAV	SZ	EP	2	245	2.34				0.0	5	198	16
COAV	SZ	E		245	5.74		65.2	1.50			198	16
CARU	SZ	EP	3	245	5.92				0.0	2	229	36
CARU	SZ	E		245	7.10		103.2	1.02			229	36

80

Lun, 7-Mar-2005

Hora:19:40 : 13 Lat: 10.311N Lon: 62.803W Prof: 10.4 kms. ;RMS: 0.3 secs;

Magnitudes: 2.7 MD NumEst: 4;Agencia: UDO; sismo Local

Localizado en el MUN BENITEZ, estado Sucre, a 29 km. al sur de la población de Yaguaraparo

STAT	SP	IPHASW	D	HRMM	SECON	CODA	AMPLIT	PERI	TRES	W	DIS	CAZ
CARU	SZ	IP		C 1940	20.26				-0.2	10	40	238
CARU	SZ	ES	3	1940	27.24				1.3	2	40	238
CATA	SZ	IP	1	1940	21.26				0.3	7	43	318
CATA	SZ	IS	1	1940	26.82				-0.1	7	43	318
CAMV	SZ	EP	2	1940	23.98				-0.2	5	63	295
CAMV	SZ	ES	3	1940	32.31				-0.2	2	63	295
COAV	SZ	IP	1	1940	32.51	52			0.1	7	113	262
COAV	SZ	ES	2	1940	46.80				0.0	5	113	262

81

Jue,10-Mar-2005

Hora:23:20 : 36.5 Lat: 10.203N Lon: 62.557W Prof: 80.0 kms. ;RMS: 0.4 secs;

Magnitudes: 2.6 MD NumEst: 3;Agencia: UDO; sismo Local

ubicado a 41 km. al sur de la población de Irapa

STAT	SP	IPHASW	D	HRMM	SECON	CODA	AMPLIT	PERI	TRES	W	DIS	CAZ
COAV	SZ	EP	2	2320	58.75	49			-0.5	5	139	268
COAV	SZ	ES	3	2321	16.42				0.4	2	139	268
CUM	SZ	EP	3	2321	3.82				-0.3	2	181	278
SAFE	SZ	IP	1	2321	7.33	49			0.2	7	206	270
SAFE	SZ	ES	3	2321	29.21				-0.5	2	206	270

82

Sab,12-Mar-2005

Hora:02:26 : 19.6 Lat: 10.675N Lon: 63.772W Prof: 2.2 kms. ;RMS: 0.4 secs;

Magnitudes: 2.2 MD NumEst: 3;Agencia: UDO; sismo Local

Localizado en el Mar Caribe, a 27 km. al noroeste de la población de San Antonio del Golfo

STAT	SP	IPHASW	D	HRMM	SECON	CODA	AMPLIT	PERI	TRES	W	DIS	CAZ
MAN	SZ	EP	2	226	28.27				-0.3	5	47	255
MAN	SZ	ES	2	226	35.30				0.1	5	47	255
COAV	SZ	EP	3	226	30.71	33			0.3	2	58	186
COAV	SZ	ES	2	226	38.32				-0.1	5	58	186
SAFE	SZ	EP	3	226	36.86				1.1	2	90	235

83

Sab,12-Mar-2005

Hora:07:40 : 25.3 Lat: 10.749N Lon: 62.062W Prof:110.0 kms. ;RMS: 0.5 secs;

Magnitudes: 3.3 MD y 2.6 ML NumEst: 7;Agencia: UDO; sismo Local

Localizado en el Golfo de Paria, a 25 km. al noreste de la población de Güiria

STAT	SP	IPHASW	D	HRMM	SECON	CODA	AMPLIT	PERI	TRES	W	DIS	CAZ
CATA	SZ	IP		740	46.59	99			-0.2	10	112	262
CATA	SZ	ES	2	741	3.06				0.4	5	112	262
CARU	SZ	ES	3	741	6.47				-0.1	2	135	239
CAMV	SZ	EP	3	740	49.67				0.1	2	140	261
CAMV	SZ	ES	3	741	8.41				0.9	2	140	261
COAV	SZ	IP		740	57.01	81			0.4	10	204	251
COAV	SZ	E		740	57.54		47.1	0.31			204	251
COAV	SZ	ES	1	741	19.09				-0.6	7	204	251
MAN	SZ	IP		740	59.71	88			-0.2	10	234	265
MAN	SZ	ES	3	741	24.82				-0.7	2	234	265
CUM	SZ	EP	3	740	59.85				-0.3	2	236	262
CUM	SE	ES	2	741	26.47				0.5	5	236	262
SAFE	SZ	EP	3	741	3.53				-0.3	2	267	257
SAFE	SZ	ES	3	741	33.58				1.3	2	267	257

84

Sab,12-Mar-2005

Hora:12:46 : 49.6 Lat: 11.43N Lon: 62.834W Prof: 10.7 kms. ;RMS: 0.3 secs;

Magnitudes: 3 MD y 2.1 ML NumEst: 6;Agencia: UDO; sismo Local

Localizado en el Mar Caribe, a 96 km. al norte de la población de Yaguaraparo

STAT	SP	IPHASW	D	HRMM	SECON	CODA	AMPLIT	PERI	TRES	W	DIS	CAZ
CATA	SZ	IP	1	1247	5.96	68			-0.1	7	95	196
CATA	SZ	IS	1	1247	18.18				0.0	7	95	196
CAMV	SZ	IP	1	1247	9.02				0.4	7	111	209
CAMV	SZ	E		1247	9.22		42.8	0.35			111	209
CAMV	SZ	ES	3	1247	22.60				-0.1	2	111	209
CARU	SZ	EP	3	1247	13.29				-1.0	2	148	192
MAN	SZ	EP	2	1247	18.35				-0.4	5	177	237
COAV	SZ	EP	2	1247	18.91				-0.1	5	178	218
COAV	SZ	E		1247	19.40		31.1	0.41			178	218
SAFE	SZ	EP	2	1247	24.97				0.1	5	222	233

85

Dom,13-Mar-2005

Hora:01:34 : 58 Lat: 11.559N Lon: 62.002W Prof: 81.0 kms. ;RMS: 0.5 secs;

Magnitudes: 3.9 MD y 3.2 ML NumEst: 7;Agencia: UDO; sismo Local

Localizado en el Mar Caribe

STAT	SP	IPHASW	D	HRMM	SECON	CODA	AMPLIT	PERI	TRES	W	DIS	CAZ
CATA	SZ	IP		135	23.01	146			0.2	10	158	228
CATA	SZ	E		135	23.35		360.1	0.34			158	228
CATA	SZ	IS	1	135	40.99				-0.2	7	158	228
CAMV	SZ	EP	2	D	135	25.54			-0.2	5	182	232
CAMV	SZ	ES	2		135	46.39			0.1	5	182	232
CARU	SZ	EP	3	D	135	28.89			1.1	2	200	217
CARU	SZ	ES	3		135	49.04			-0.8	2	200	217
COAV	SZ	IP		C	135	34.18	167		0.0	10	253	232
COAV	SZ	E			135	35.16		109.2	0.20		253	232
COAV	SZ	IS	2		136	0.80			-0.1	5	253	232
MAN	SZ	IP	2	C	135	34.48			-0.9	5	263	245
MAN	SZ	ES	3		136	3.90			0.9	2	263	245
CUM	SZ	EP	3	C	135	37.28			1.0	2	270	243
CUM	SE	ES	3		136	5.12			0.6	2	270	243
SAFE	SZ	IP		D	135	40.48			-0.1	10	306	241
SAFE	SZ	IS	3		136	12.70			0.7	2	306	241

86

Dom,13-Mar-2005

Hora:15:17 : 35.2 Lat: 10.32N Lon: 63.195W Prof: 2.6 kms. ;RMS: 0.3 secs;

Magnitudes: 2.5 MD NumEst: 6;Agencia: UDO; sismo Local

Localizado en el MUN BENITEZ, estado Sucre, a 26 km. al suroeste de la población de El Pilar

STAT	SP	IPHASW	D	HRMM	SECON	CODA	AMPLIT	PERI	TRES	W	DIS	CAZ
CARU	SZ	EP	2	1517	39.96	51			0.1	5	24	158
CARU	SZ	ES	2	1517	43.26				-0.2	5	24	158
CAMV	SZ	EP	2	1517	41.16				0.3	5	29	331
CAMV	SZ	ES	2	1517	44.58				-0.5	5	29	331
CATA	SZ	EP	3	1517	41.62	40			-0.1	2	34	24
CATA	SZ	IS	2	1517	46.59				0.1	5	34	24
COAV	SZ	IP	1	1517	48.12				-0.1	7	71	256
COAV	SZ	ES	3	1517	58.75				0.8	2	71	256
MAN	SZ	EP	2	1517	55.18				0.3	5	112	284
SAFE	SZ	EP	3	1517	58.57				-0.3	2	137	265

87

Lun,14-Mar-2005

Hora:10:26 : 46.1 Lat: 11.097N Lon: 62.117W Prof: 80.0 kms. ;RMS: 0.2 secs;

Magnitudes: 3.8 MD NumEst: 4;Agencia: UDO; sismo Local

Localizado en el Mar Caribe, a 50 km. al noreste de la población de Güiria

STAT	SP	IPHASW	D	HRMM	SECON	CODA	AMPLIT	PERI	TRES	W	DIS	CAZ
COAV	SZ	IP	1	1027	17.73	152			0.2	7	214	241
COAV	SZ	IS	1	1027	40.78				-0.1	7	214	241
MAN	SZ	EP	3	1027	19.48				-0.5	2	234	256
MAN	SZ	ES	3	1027	45.32				0.3	2	234	256
CUM	SZ	EP	3	1027	20.60				0.1	2	239	252
CUM	SE	ES	3	1027	45.99				0.0	2	239	252
SAFE	SZ	EP	2	1027	24.36				-0.2	5	273	249
SAFE	SZ	ES	3	1027	53.54				0.5	2	273	249

88

Lun,14-Mar-2005

Hora:18:22 : 17.4 Lat: 10.624N Lon: 60.237W Prof: 98.0 kms. ;RMS: 0.2 secs;
Magnitudes: 4.4 MD y 4.2 ML NumEst: 6;Agencia: UDO; sismo Local

STAT	SP	IPHASW	D	HRMM	SECON	CODA	AMPLIT	PERI	TRES	W	DIS	CAZ
CATA	SZ	EP	2	1823	0.33				-0.4	5	310	270
CARU	SZ	IP	1	1823	1.93				0.1	7	320	260
CARU	SZ	E		1823	2.44		738.1	0.25			320	260
CAMV	SZ	EP	2	1823	4.37				0.3	5	338	269
COAV	SZ	EP	3	1823	10.85	251			-0.2	2	396	263
COAV	SZ	ES	2	1823	50.68				0.0	5	396	263
MAN	SZ	EP	2	1823	15.46				0.2	5	433	269
SAFE	SZ	IP	1	1823	18.65				-0.1	7	463	265

89

Lun,14-Mar-2005

Hora:18:37 : 10.1 Lat: 10.489N Lon: 64.167W Prof: 8.1 kms. ;RMS: 0.1 secs;
Magnitudes: 2 MD y 0.6 ML NumEst: 4;Agencia: UDO; sismo Local
Localizado en el Golfo de Cariaco, a 15 km. al sureste de la población de Araya

STAT	SP	IPHASW	D	HRMM	SECON	CODA	AMPLIT	PERI	TRES	W	DIS	CAZ
CUM	SZ	EP	C	1837	12.23	24			-0.1	10	8	204
CUM	SZ	E		1837	12.57		2.0	0.29			8	204
MAN	SZ	IP	C	1837	12.50	25			0.1	10	8	343
MAN	SZ	IS		1837	14.09				0.0	10	8	343
CUM	SE	IS		1837	14.03				0.1	10	8	204
SAFE	SZ	EP	2	1837	18.25	34			0.1	5	43	224
SAFE	SZ	ES	3	1837	23.92				-0.2	2	43	224
COAV	SZ	EP	3	D	1837	19.87	29		0.2	2	52	134
COAV	SZ	ES	3	1837	26.64				-0.1	2	52	134

90

Lun,14-Mar-2005

Hora:18:39 : 30.7 Lat: 10.485N Lon: 64.183W Prof: 9.6 kms. ;RMS: 0.5 secs;
Magnitudes: 1.9 MD NumEst: 4;Agencia: UDO; sismo Local
Localizado en el Golfo de Cariaco, a 14 km. al sureste de la población de Araya

STAT	SP	IPHASW	D	HRMM	SECON	CODA	AMPLIT	PERI	TRES	W	DIS	CAZ
CUM	SZ	EP		1839	32.95	19			0.0	10	7	191
CUM	SZ	IS		1839	34.61				0.0	10	7	191
MAN	SZ	IP		1839	33.30	25			0.2	10	8	355
MAN	SZ	ES		1839	34.87				-0.1	10	8	355
SAFE	SZ	IP		1839	37.49	34			-1.0	10	42	222
SAFE	SZ	ES		1839	44.82				0.6	10	42	222
COAV	SZ	EP		1839	41.23				0.8	10	53	133
COAV	SZ	ES		1839	47.11				-0.5	10	53	133

91

Lun,14-Mar-2005

Hora:18:43 : 41.4 Lat: 10.49N Lon: 64.165W Prof: 9.5 kms. ;RMS: 0.1 secs;

Magnitudes: 1 MD NumEst: 4;Agencia: UDO; sismo Local

Localizado en el Golfo de Cariaco, a 15 km. al sureste de la población de Araya

STAT	SP	IPHASW	D	HRMM	SECON	CODA	AMPLIT	PERI	TRES	W	DIS	CAZ
MAN	SZ	IP		1843	43.98	11			0.1	10	8	341
CUM	SE	ES		1843	45.52				0.0	10	8	205
MAN	SZ	ES		1843	45.65				0.0	10	8	341
CUM	SZ	EP	4	1843	44.95				1.2	0	8	205
SAFE	SZ	EP		1843	49.32				-0.2	10	43	224
SAFE	SZ	ES		1843	55.63				0.1	10	43	224
COAV	SZ	EP		1843	50.88				-0.1	10	52	135
COAV	SZ	ES		1843	58.09				0.1	10	52	135

92

Lun,14-Mar-2005

Hora:19:04 : 44.2 Lat: 10.495N Lon: 64.173W Prof: 7.8 kms. ;RMS: 0.3 secs;

Magnitudes: 1.4 MD NumEst: 4;Agencia: UDO; sismo Local

Localizado en el Golfo de Cariaco, a 14 km. al sureste de la población de Araya

STAT	SP	IPHASW	D	HRMM	SECON	CODA	AMPLIT	PERI	TRES	W	DIS	CAZ
CUM	SZ	EP	3	19 4	46.57				0.2	2	8	198
CUM	SE	ES	3	19 4	47.94				-0.1	2	8	198
MAN	SZ	IP		19 4	46.28	16			0.0	10	8	347
MAN	SZ	IS	1	19 4	47.94				0.0	7	8	347
SAFE	SZ	ES	3	19 4	58.10				-0.1	2	43	223
COAV	SZ	EP	3	19 4	54.77				0.9	2	53	134
COAV	SZ	ES	3	19 5	0.46				-0.6	2	53	134

93

Mar,15-Mar-2005

Hora:00:48 : 59.7 Lat: 10.487N Lon: 64.157W Prof: 8.5 kms. ;RMS: 0.1 secs;

Magnitudes: 2 MD NumEst: 4;Agencia: UDO; sismo Local

Localizado en el Golfo de Cariaco, a 16 km. al sureste de la población de Araya

STAT	SP	IPHASW	D	HRMM	SECON	CODA	AMPLIT	PERI	TRES	W	DIS	CAZ
CUM	SZ	EP		048	1.87	20			-0.1	10	8	212
CUM	SN	IS	1	048	3.77				0.1	7	8	212
MAN	SZ	IP		048	2.17				0.1	10	9	337
MAN	SZ	IS	1	048	3.83				-0.1	7	9	337
SAFE	SZ	EP	2	048	7.90	33			0.1	5	44	225
SAFE	SZ	ES	3	048	13.72				-0.1	2	44	225
COAV	SZ	EP	3	048	9.33	35			0.3	2	51	135
COAV	SZ	ES	3	048	15.90				-0.1	2	51	135

94

Mar,15-Mar-2005

Hora:00:57 : 27.2 Lat: 10.488N Lon: 64.157W Prof: 8.1 kms. ;RMS: 0.1 secs;

Magnitudes: 2.1 MD y 0.2 ML NumEst: 4;Agencia: UDO; sismo Local

Localizado en el Golfo de Cariaco, a 16 km. al sureste de la población de Araya

STAT	SP	IPHASW	D	HRMM	SECON	CODA	AMPLIT	PERI	TRES	W	DIS	CAZ
CUM	SZ	EP		057	29.41				-0.1	10	8	212
CUM	SZ	E		057	29.77		4.8	0.33			8	212
CUM	SE	IS		057	31.23				0.1	10	8	212
MAN	SZ	IP		057	29.67	31			0.1	10	9	337
MAN	SZ	IS		057	31.29				-0.1	10	9	337
SAFE	SZ	IP		057	35.56	29			0.2	10	44	225
SAFE	SZ	IS	1	057	41.23				-0.2	7	44	225
COAV	SZ	EP	3	057	36.79	29			0.1	2	51	135
COAV	SZ	IS	2	057	43.47				-0.1	5	51	135

95

Mar,15-Mar-2005

Hora:02:18 : 51.2 Lat: 10.492N Lon: 64.165W Prof: 7.7 kms. ;RMS: 0.1 secs;

Magnitudes: 1.3 MD NumEst: 3;Agencia: UDO; sismo Local

Localizado en el Golfo de Cariaco, a 15 km. al sureste de la población de Araya

STAT	SP	IPHASW	D	HRMM	SECON	CODA	AMPLIT	PERI	TRES	W	DIS	CAZ
CUM	SZ	EP	3	218	53.07				-0.3	2	8	204
CUM	SE	IS	1	218	55.02				0.0	7	8	204
MAN	SZ	IP		218	53.40	14			0.0	10	8	341
MAN	SZ	IS	1	218	55.04				0.0	7	8	341
COAV	SZ	EP	3	219	0.95				0.2	2	52	135
COAV	SZ	ES	3	219	7.72				-0.1	2	52	135

96

Mar,15-Mar-2005

Hora:03:52 : 22.4 Lat: 10.492N Lon: 64.159W Prof: 7.7 kms. ;RMS: 0.1 secs;

Magnitudes: 1.1 MD NumEst: 4;Agencia: UDO; sismo Local

Localizado en el Golfo de Cariaco, a 16 km. al sureste de la población de Araya

STAT	SP	IPHASW	D	HRMM	SECON	CODA	AMPLIT	PERI	TRES	W	DIS	CAZ
CUM	SZ	EP	3	352	24.75				0.1	2	8	208
CUM	SE	IS	1	352	26.36				0.0	7	8	208
MAN	SZ	IP		352	24.72	12			0.0	10	8	337
MAN	SZ	IS	1	352	26.37				0.0	7	8	337
SAFE	SZ	EP	3	352	30.84				0.2	2	44	224
SAFE	SZ	ES	3	352	36.54				-0.2	2	44	224
COAV	SZ	ES	3	352	38.92				-0.1	2	52	135

97

Mar,15-Mar-2005

Hora:04:56 : 11.3 Lat: 10.494N Lon: 64.223W Prof: 0.4 kms. ;RMS: 0.1 secs;

Magnitudes: 1.8 MD NumEst: 4;Agencia: UDO; sismo Local

Localizado en el Golfo de Cariaco, a 11 km. al sureste de la población de Araya

STAT	SP	IPHASW	D	HRMM	SECON	CODA	AMPLIT	PERI	TRES	W	DIS	CAZ
MAN	SZ	IP		456	13.54	23			0.0	10	8	27
MAN	SZ	IS	1	456	15.17				0.0	7	8	27
CUM	SE	EP	3	456	13.34				-0.1	2	8	157
CUM	SE	IS	1	456	15.08				0.0	7	8	157
SAFE	SZ	ES	3	456	25.15				0.0	2	40	217
COAV	SZ	EP	3	456	22.57				0.2	2	57	131

98

Mar,15-Mar-2005

Hora:05:12 : 2.8 Lat: 10.49N Lon: 64.159W Prof: 8.6 kms. ;RMS: 0.1 secs;

Magnitudes: 2.1 MD NumEst: 4;Agencia: UDO; sismo Local

Localizado en el Golfo de Cariaco, a 16 km. al sureste de la población de Araya

STAT	SP	IPHASW	D	HRMM	SECON	CODA	AMPLIT	PERI	TRES	W	DIS	CAZ
CUM	SZ	IP	1	512	5.03				-0.1	7	8	209
CUM	SN	IS	1	512	6.91				0.1	7	8	209
MAN	SZ	IP		512	5.26	29			0.1	10	9	338
MAN	SZ	IS	1	512	6.91				-0.1	7	9	338
SAFE	SZ	EP	3	512	10.95				0.0	2	44	225
SAFE	SZ	ES	3	512	17.03				0.0	2	44	225
COAV	SZ	EP	3	512	12.33				0.0	2	52	135
COAV	SZ	ES	3	512	19.28				0.0	2	52	135

99

Mar,15-Mar-2005

Hora:05:12 : 34 Lat: 10.489N Lon: 64.168W Prof: 7.6 kms. ;RMS: 0.3 secs;

Magnitudes: 2 MD y 0.4 ML NumEst: 4;Agencia: UDO; sismo Local

Localizado en el Golfo de Cariaco, a 15 km. al sureste de la población de Araya

STAT	SP	IPHASW	D	HRMM	SECON	CODA	AMPLIT	PERI	TRES	W	DIS	CAZ
------	----	--------	---	------	-------	------	--------	------	------	---	-----	-----

CUM	SZ	EP	C	512	36.02	19				-0.1	10	7	203	
CUM	SZ	E		512	36.34		3.7	0.28					7	203
CUM	SE	IS		512	37.81					0.1	10		7	203
MAN	SZ	IP	C	512	36.24	28				0.0	10		8	344
MAN	SZ	IS		512	37.85					-0.1	10		8	344
SAFE	SZ	EP	D	512	42.15	36				0.1	10		43	224
SAFE	SZ	ES	1	512	47.84					-0.2	7		43	224
COAV	SZ	IP	1 C	512	44.18	29				0.6	7		52	134
COAV	SZ	IS	1	512	50.24					-0.4	7		52	134

100

Mar,15-Mar-2005

Hora:10:23 : 32.9 Lat: 10.727N Lon: 62.633W Prof: 78.8 kms. ;RMS: 0.7 secs;

Magnitudes: 3.5 MD y 2.7 ML NumEst: 6;Agencia: UDO; sismo Local

Localizado en el MUN ARISMENDI, estado Sucre, a 18 km. al noroeste de la población de Irapa

STAT	SP	IPHASW	D	HRMM	SECON	CODA	AMPLIT	PERI	TRES	W	DIS	CAZ
CATA	SZ	EP	2 C	1023	46.56	107			0.2	5	50	254
CATA	SZ	IS	2	1023	56.38				0.0	5	50	254
CAMV	SZ	EP	2	1023	49.33				0.5	5	78	256
CAMV	SZ	ES	3	1023	59.05				-1.7	2	78	256
CARU	SZ	EP	3	1023	49.14				-0.4	2	85	218
CARU	SZ	ES	3	1024	2.01				0.1	2	85	218
COAV	SZ	EP	2 C	1023	55.81	131			-0.4	5	145	244
COAV	SZ	E		1023	56.80		106.2	0.29			145	244
COAV	SZ	ES	3	1024	15.18				1.7	2	145	244
MAN	SZ	EP	3	1023	59.92				0.7	2	171	264
SAFE	SZ	EP	2 C	1024	3.07	105			-0.3	5	206	254
SAFE	SZ	ES	3	1024	25.84				-0.1	2	206	254

101

Mie,16-Mar-2005

Hora:04:46 : 55.5 Lat: 10.637N Lon: 62.796W Prof: 85.1 kms. ;RMS: 0.5 secs;

Magnitudes: 2.8 MD NumEst: 5;Agencia: UDO; sismo Local

Localizado en el MUN CAJIGAL, estado Sucre, a 8 km. al noreste de la población de Yaguaraparo

STAT	SP	IPHASW	D	HRMM	SECON	CODA	AMPLIT	PERI	TRES	W	DIS	CAZ
CATA	SZ	EP	2	447	8.56				0.1	5	30	262
CATA	SZ	ES	3	447	17.36				-0.7	2	30	262
CAMV	SZ	EP	2	447	9.88				-0.4	5	58	261
CAMV	SZ	ES	3	447	22.65				1.4	2	58	261
CARU	SZ	IP	1	447	10.91				0.0	7	67	211
CARU	SZ	ES	3	447	21.90				-0.5	2	67	211
COAV	SZ	IP	1	447	17.00	60			0.2	7	125	245
COAV	SZ	IS	1	447	32.59				0.1	7	125	245
SAFE	SZ	EP	2	447	23.66				-0.1	5	186	255
SAFE	SZ	ES	3	447	43.59				-1.2	2	186	255

102

Mie,16-Mar-2005

Hora:06:59 : 24.2 Lat: 9.541N Lon: 64.156W Prof:115.0 kms. ;RMS: 0.5 secs;

Magnitudes: 2.9 MD NumEst: 3;Agencia: UDO; sismo Local

ubicado a 79 km. al sur de la ciudad de Cumaná

STAT	SP	IPHASW	D	HRMM	SECON	CODA	AMPLIT	PERI	TRES	W	DIS	CAZ
COAV	SZ	IP	1	659	43.17	64			-0.1	7	77	28
COAV	SZ	ES	3	659	57.89				0.5	2	77	28
SAFE	SZ	EP	3	659	44.39				0.9	2	80	337
SAFE	SZ	ES	3	659	57.19				-0.5	2	80	337
MAN	SZ	EP	3	659	46.22				0.0	2	113	358

103

Mie,16-Mar-2005

Hora:10:29 : 24.2 Lat: 10.575N Lon: 63.179W Prof: 11.4 kms. ;RMS: 0.2 secs;

Magnitudes: 2.8 MD y 1.9 ML NumEst: 5;Agencia: UDO; sismo Local

Localizado en el MUN BENITEZ, estado Sucre, a 9 km. al oeste de la población de Tunapuy

STAT	SP	IPHASW	D	HRMM	SECON	CODA	AMPLIT	PERI	TRES	W	DIS	CAZ
CATA	SZ	IP		1029	27.29	52			0.0	10	12	77
CATA	SZ	IS	1	1029	29.63				0.0	7	12	77
CAMV	SZ	IP		1029	27.87				0.0	10	16	260
CAMV	SZ	E		1029	28.21		276.0	0.30			16	260
CAMV	SZ	IS	1	1029	30.55				0.0	7	16	260
CARU	SZ	EP	3	1029	33.32				-0.1	2	51	172
CARU	SZ	ES	3	1029	40.28				0.0	2	51	172
COAV	SZ	IP	1	1029	39.04	64			0.1	7	85	237
COAV	SZ	E		1029	42.74		56.5	0.35			85	237
COAV	SZ	ES	3	1029	49.72				-0.2	2	85	237
MAN	SZ	EP	3	1029	43.55				0.5	2	111	269
MAN	SZ	ES	3	1029	56.53				-0.5	2	111	269

104

Mie,16-Mar-2005

Hora:10:31 : 33.2 Lat: 10.634N Lon: 63.198W Prof: 0.5 kms. ;RMS: 0.3 secs;

Magnitudes: 1.2 ML NumEst: 3;Agencia: UDO; sismo Local

Localizado en el MUN BERMUDEZ, estado Sucre, a 7 km. al sureste de la ciudad de Carúpano

STAT	SP	IPHASW	D	HRMM	SECON	CODA	AMPLIT	PERI	TRES	W	DIS	CAZ
CATA	SZ	IP	1	1031	36.44				-0.1	7	14	105
CATA	SZ	E		1031	36.72		225.3	0.25			14	105
CATA	SZ	IS	1	1031	39.15				0.1	7	14	105
CAMV	SZ	EP	2	1031	37.09				0.1	5	16	236
CAMV	SZ	E		1031	37.34		34.2	0.27			16	236

CAMV	SZ	IS	1	1031	39.68				-0.1	7	16	236
COAV	SZ	EP	3	1031	50.04				0.8	2	87	233
COAV	SZ	ES	3	1032	0.76				-0.3	2	87	233

105

Mie,16-Mar-2005

Hora:12:15 : 1.5 Lat: 10.624N Lon: 63.195W Prof: 5.9 kms. ;RMS: 0.3 secs;

Magnitudes: 2.7 MD NumEst: 4;Agencia: UDO; sismo Local

Localizado en el MUN BERMUDEZ, estado Sucre, a 8 km. al sureste de la ciudad de Carúpano

STAT	SP	IPHASW	D	HRMM	SECON	CODA	AMPLIT	PERI	TRES	W	DIS	CAZ
CATA	SZ	IP		1215	4.49	46			0.0	10	14	100
CATA	SZ	ES		1215	6.94				0.2	10	14	100
CAMV	SZ	EP		1215	5.06				0.1	10	16	240
CAMV	SZ	ES		1215	7.35				-0.1	10	16	240
CARU	SZ	ES		1215	19.34				-0.1	10	57	171
COAV	SZ	EP		1215	16.26	57			-0.6	10	86	233
COAV	SZ	ES		1215	28.76				0.6	10	86	233
MAN	SZ	EP	4	1215	21.31				0.8	0	109	266

106

Jue,17-Mar-2005

Hora:06:23 : 45.6 Lat: 11.149N Lon: 61.778W Prof: 38.6 kms. ;RMS: 0.4 secs;

Magnitudes: 3.7 MD NumEst: 6;Agencia: UDO; sismo Local

ubicado a 76 km. al noreste de la población de Güiria

STAT	SP	IPHASW	D	HRMM	SECON	CODA	AMPLIT	PERI	TRES	W	DIS	CAZ
CATA	SZ	EP	3	624	9.65				-0.2	2	154	247
CATA	SZ	ES	3	624	28.28				0.6	2	154	247
CAMV	SZ	EP	3	624	13.54				0.3	2	181	249
CAMV	SZ	ES	3	624	33.74				0.1	2	181	249
CARU	SZ	EP	3	624	13.13				-0.5	2	185	232
CARU	SZ	ES	3	624	33.70				-0.7	2	185	232
COAV	SZ	IP	1	624	21.92	133			0.3	7	250	244
COAV	SZ	ES	2	624	48.01				-0.2	5	250	244
MAN	SZ	IP		624	23.96				-0.3	10	271	256
MAN	SZ	ES	2	624	52.83				0.0	5	271	256
SAFE	SZ	EP	2	624	29.40				0.5	5	309	251

107

Sab,19-Mar-2005

Hora:00:49 : 31.2 Lat: 10.485N Lon: 64.188W Prof: 12.2 kms. ;RMS: 0.2 secs;

Magnitudes: 1.8 MD NumEst: 4;Agencia: UDO; sismo Local

Localizado en el Golfo de Cariaco, a 14 km. al sureste de la población de Araya

STAT	SP	IPHASW	D	HRMM	SECON	CODA	AMPLIT	PERI	TRES	W	DIS	CAZ
------	----	--------	---	------	-------	------	--------	------	------	---	-----	-----

CUM	SZ	EP	3	049	33.90				0.1	2	7	186
CUM	SE	IS	1	049	35.82				0.0	7	7	186
MAN	SZ	IP		C	049	34.17	19		0.2	10	8	360
MAN	SZ	IS	1	049	35.82				-0.2	7	8	360
SAFE	SZ	ES	3	049	44.20				-0.5	2	41	222
COAV	SZ	EP	3	049	41.46		28		0.5	2	54	132
COAV	SZ	ES	2	049	47.97				-0.2	5	54	132

108

Sab,19-Mar-2005

Hora:10:20 : 33.3 Lat: 10.29N Lon: 63.155W Prof: 4.2 kms. ;RMS: 0.4 secs;

Magnitudes: 2.7 MD NumEst: 5;Agencia: UDO; sismo Local

Localizado en el MUN BENITEZ, estado Sucre, a 25 km. al noroeste de la población de Caripito

STAT	SP	IPHASW	D	HRMM	SECON	CODA	AMPLIT	PERI	TRES	W	DIS	CAZ
CARU	SZ	IP		D	1020	37.51			0.3	10	20	166
CARU	SZ	ES	2	1020	39.50				-0.6	5	20	166
CATA	SZ	IP	1	1020	40.26				0.2	7	36	15
CATA	SZ	IS	1	1020	44.97				-0.2	7	36	15
COAV	SZ	IP		C	1020	46.67	51		-0.2	10	75	259
COAV	SZ	ES	3	1020	57.98				1.1	2	75	259
MAN	SZ	EP	3	1020	54.05				0.3	2	117	285
MAN	SZ	ES	3	1021	9.28				0.5	2	117	285
SAFE	SZ	EP	2	1020	57.46				-0.1	5	141	266

109

Sab,19-Mar-2005

Hora:20:36 : 49 Lat: 10.765N Lon: 62.287W Prof: 74.1 kms. ;RMS: 0.4 secs;

Magnitudes: 3.4 MD NumEst: 7;Agencia: UDO; sismo Local

Localizado en el Mar Caribe, a 9 km. al norte de la población de Güiria

STAT	SP	IPHASW	D	HRMM	SECON	CODA	AMPLIT	PERI	TRES	W	DIS	CAZ
CATA	SZ	EP	2	2037	5.84				0.2	5	88	258
CATA	SZ	ES	3	2037	17.03				-0.9	2	88	258
CARU	SZ	EP	3	2037	8.58				-0.1	2	115	232
CARU	SZ	ES	3	2037	22.68				-0.5	2	115	232
CAMV	SZ	IP	1	2037	8.95				0.2	7	116	258
COAV	SZ	IP	1	2037	16.35	98			-0.1	7	181	248
COAV	SZ	ES	2	2037	37.28				0.5	5	181	248
MAN	SZ	EP	3	2037	19.72				0.0	2	209	264
CUM	SE	ES	3	2037	42.36				-0.7	2	212	260
SAFE	SZ	EP	2	2037	23.64				-0.3	5	244	256
SAFE	SZ	ES	4	2037	47.49				-2.3	0	244	256

110

Dom,20-Mar-2005

Hora:16:04 : 33 Lat: 10.696N Lon: 63.795W Prof: 0.7 kms. ;RMS: 0.6 secs;

Magnitudes: 1.8 MD y 1.5 ML NumEst: 6; Agencia: UDO; sismo Local
ubicado a 29 km. al sur de la ciudad de Porlamar

STAT	SP	IPHASW	D	HRMM	SECON	CODA	AMPLIT	PERI	TRES	W	DIS	CAZ
MAN	SZ	EP		C 16 4	41.90	21			0.0	10	46	251
MAN	SZ	ES	1	16 4	48.38				-0.1	7	46	251
CUM	SZ	IP		C 16 4	43.22	19			0.0	10	53	236
CUM	BZ	E		16 4	43.49		52.4	0.36			53	236
CUM	BE	IS		16 4	50.87				0.1	10	53	236
CAMV	SZ	EP	3	D 16 4	45.00	15			1.6	2	54	107
CAMV	SZ	E		16 4	45.22		25.1	0.28			54	107
CAMV	SZ	ES	3	16 4	50.29				-0.9	2	54	107
COAV	SZ	EP	3	D 16 4	42.18	30			-2.2	2	60	183
COAV	SZ	IS	2	16 4	53.04				0.2	5	60	183
CATA	SZ	EP	3	D 16 4	48.00				0.3	2	80	97
CATA	SZ	ES	4	16 4	58.09				-0.6	0	80	97
SAFE	SZ	EP	2	D 16 4	49.43	28			0.1	5	89	233
SAFE	SZ	ES	3	16 5	1.40				0.0	2	89	233

111

Lun,21-Mar-2005

Hora:14:02 : 46.7 Lat: 10.457N Lon: 63.704W Prof: 25.2 kms. ;RMS: 0.4 secs;

Magnitudes: 2.2 MD y 1.8 ML NumEst: 5; Agencia: UDO; sismo Local

Localizado en el MUN MEJIAS, estado Sucre, a 4 km. al oeste de la población de San Antonio del Golfo

STAT	SP	IPHASW	D	HRMM	SECON	CODA	AMPLIT	PERI	TRES	W	DIS	CAZ
COAV	SZ	EP	1	C 14 2	54.07	33			-0.1	7	36	202
COAV	SZ	E		14 2	54.20		91.0	0.16			36	202
COAV	SZ	ES	2	14 2	59.62				0.0	5	36	202
CAMV	SZ	EP	3	14 2	56.20				1.1	2	43	76
CAMV	SZ	ES	3	14 3	1.20				-0.2	2	43	76
CUM	BZ	EP	2	14 2	56.64				0.0	5	54	267
CUM	BN	ES	2	14 3	4.50				0.4	5	54	267
MAN	SZ	EP		D 14 2	56.61	31			-0.1	10	54	282
MAN	SZ	ES	2	14 3	4.19				0.0	5	54	282
SAFE	SZ	EP	3	14 3	2.34				0.9	2	85	251

112

Mar,22-Mar-2005

Hora:07:56 : 23.9 Lat: 10.492N Lon: 63.766W Prof: 3.4 kms. ;RMS: 0.3 secs;

Magnitudes: 2.5 MD NumEst: 7; Agencia: UDO; sismo Local

Localizado en el Golfo de Cariaco, a 11 km. al noroeste de la población de San Antonio del Golfo

STAT	SP	IPHASW	D	HRMM	SECON	CODA	AMPLIT	PERI	TRES	W	DIS	CAZ
COAV	SZ	EP	3	756	31.24	42			0.2	2	38	190
COAV	SZ	ES	3	756	36.31				-0.1	2	38	190
MAN	SZ	IP	1	756	32.58	45			-0.1	7	47	279

CUM	SZ	EP	3	756	32.86				0.0	2	47	261
CUM	SE	ES	3	756	39.64				0.2	2	47	261
MAN	SZ	IS	1	756	39.42				0.1	7	47	279
CAMV	SZ	EP	3	756	33.45				0.4	2	49	82
CATA	SZ	EP	3	756	37.42				-0.3	2	77	81
SAFE	SZ	EP	2	756	37.95				-0.4	5	80	247
SAFE	SZ	ES	3	756	49.62				0.5	2	80	247
CARU	SZ	EP	3	756	39.53				0.8	2	83	120

113

Mar,22-Mar-2005

Hora:15:46 : 2.3 Lat: 11.034N Lon: 62.505W Prof: 43.1 kms. ;RMS: 0.3 secs;

Magnitudes: 3.1 MD NumEst: 7;Agencia: UDO; sismo Local

Localizado en el Mar Caribe, a 46 km. al noroeste de la población de Güiria

STAT	SP	IPHASW	D	HRMM	SECON	CODA	AMPLIT	PERI	TRES	W	DIS	CAZ
CATA	SZ	EP		1546	17.23	76			0.5	10	78	232
CATA	SZ	IS		1546	27.20				-0.3	10	78	232
CAMV	SZ	EP		1546	19.87				-0.2	10	104	239
CAMV	SZ	ES		1546	33.02				-0.2	10	104	239
CARU	SZ	EP	4	1546	20.37				-1.7	0	121	213
CARU	SZ	ES		1546	36.77				0.1	10	121	213
COAV	SZ	EP		1546	28.47				-0.1	10	174	236
COAV	SZ	ES		1546	48.05				0.0	10	174	236
MAN	SZ	EP		1546	30.51				-0.2	10	191	254
MAN	SZ	ES		1546	51.46				-0.2	10	191	254
CUM	SE	EP		1546	31.17				-0.2	10	197	250
CUM	SE	ES		1546	53.45				0.6	10	197	250
SAFE	SZ	EP		1546	35.64				0.1	10	231	247
SAFE	SZ	ES		1547	0.10				0.0	10	231	247

114

Mar,22-Mar-2005

Hora:16:20 : 51.2 Lat: 10.243N Lon: 62.188W Prof: 9.9 kms. ;RMS: 0.9 secs;

Magnitudes: 4.4 MD NumEst: 8;Agencia: UDO; sismo Local

Localizado en el Golfo de Paria, a 30 km. al norte de la población de Pedernales

STAT	SP	IPHASW	D	HRMM	SECON	CODA	AMPLIT	PERI	TRES	W	DIS	CAZ
CARU	SZ	EP		1621	8.55				-0.2	10	102	262
CARU	SZ	ES		1621	22.03				0.2	10	102	262
CATA	SZ	EP		1621	8.60	246			-0.5	10	104	292
CATA	SZ	ES	4	1621	24.06				1.6	0	104	292
CAMV	SZ	EP		1621	12.76	257			-0.3	10	129	285
CAMV	SZ	ES		1621	29.51				0.3	10	129	285
COAV	SZ	EP		1621	21.10	257			0.2	10	180	267
CUM	SE	EP		1621	27.29				0.9	10	221	275
CUM	SE	ES		1621	54.06				1.6	10	221	275
MAN	SZ	EP		1621	25.55	248			-1.0	10	222	279
MAN	SZ	ES		1621	52.63				-0.1	10	222	279

115

Mar,22-Mar-2005

Hora:16:29 : 24.2 Lat: 10.397N Lon: 62.321W Prof: 0.0 kms. ;RMS: 0.2 secs;

Magnitudes: 3.1 MD NumEst: 5;Agencia: UDO; sismo Local

Localizado en el Golfo de Paria, a 32 km. al sur de la población de Güiria

STAT	SP	IPHASW	D	HRMM	SECON	CODA	AMPLIT	PERI	TRES	W	DIS	CAZ
CATA	SZ	EP	2	1629	40.12	86			0.2	5	85	285
CATA	SZ	ES	3	1629	51.26				-0.4	2	85	285
CARU	SZ	EP	2	1629	40.93	69			-0.2	5	92	251
CARU	SZ	ES	2	1629	53.71				0.1	5	92	251
CAMV	SZ	EP	3	1629	44.16				-0.1	2	111	279
COAV	SZ	EP	3	1629	53.31				0.2	2	167	261
SAFE	SZ	EP	3	1630	2.38				0.0	2	233	265

116

Mar,22-Mar-2005

Hora:18:59 : 20.1 Lat: 10.339N Lon: 62.271W Prof: 0.0 kms. ;RMS: 1.0 secs;

Magnitudes: 3.1 MD NumEst: 6;Agencia: UDO; sismo Local

Localizado en el Golfo de Paria, a 38 km. al sur de la población de Güiria

STAT	SP	IPHASW	D	HRMM	SECON	CODA	AMPLIT	PERI	TRES	W	DIS	CAZ
CATA	SZ	EP		1859	37.12	57			0.1	10	92	288
CATA	SZ	ES		1859	47.67				-1.9	10	92	288
CARU	SZ	EP		1859	36.76	76			-0.8	10	95	255
CARU	SZ	ES		1859	50.24				-0.2	10	95	255
CAMV	SZ	IP		1859	41.69				0.5	10	117	282
CAMV	SZ	ES		1859	58.30				1.5	10	117	282
COAV	SZ	EP		1859	49.40	110			-0.3	10	172	263
CUM	SE	ES		19 0	23.08				1.2	10	211	273
SAFE	SZ	EP		1859	58.83				-0.1	10	238	267

117

Mar,22-Mar-2005

Hora:22:05 : 49.6 Lat: 10.368N Lon: 62.242W Prof: 2.1 kms. ;RMS: 0.8 secs;

Magnitudes: 3.3 MD NumEst: 6;Agencia: UDO; sismo Local

Localizado en el Golfo de Paria, a 35 km. al sur de la población de Güiria

STAT	SP	IPHASW	D	HRMM	SECON	CODA	AMPLIT	PERI	TRES	W	DIS	CAZ
CATA	SZ	EP		22 6	6.19	86			-0.2	10	94	286
CATA	SZ	ES		22 6	17.61				-1.3	10	94	286
CARU	SZ	EP		22 6	6.50	97			-0.7	10	99	254
CARU	SZ	ES		22 6	19.68				-0.6	10	99	254
CAMV	SZ	EP		22 6	11.07				0.5	10	120	280
CAMV	SZ	IS		22 6	27.41				1.2	10	120	280
COAV	SZ	EP		22 6	19.31				0.1	10	175	263
COAV	SZ	ES		22 6	42.19				1.0	10	175	263
CUM	SE	ES		22 6	50.73				-0.4	10	214	272
SAFE	SZ	EP		22 6	28.82				0.5	10	241	266

118

Mie,23-Mar-2005

Hora:18:13 : 29.6 Lat: 10.506N Lon: 62.884W Prof: 48.2 kms. ;RMS: 0.3 secs;

Magnitudes: 4 MD y 3.2 ML NumEst: 6;Agencia: UDO; sismo Local

Localizado en el MUN BENITEZ, estado Sucre, a 9 km. al suroeste de la población de Yaguaraparo

STAT	SP	IPHASW	D	HRMM	SECON	CODA	AMPLIT	PERI	TRES	W	DIS	CAZ
CATA	SZ	IP		C	1813	37.99	171		-0.1	10	23	297
CATA	SZ	E			1813	39.14		5870.4	0.82		23	297
CATA	SZ	ES	3		1813	44.31			-0.2	2	23	297
CAMV	SZ	IP		D	1813	40.77			0.3	10	48	276
CAMV	SZ	E			1813	41.27		416.8	0.39		48	276
CAMV	SZ	ES	3		1813	49.29			0.7	2	48	276
CARU	SZ	EP	3		1813	40.34			-0.3	2	50	210
CARU	SZ	ES	3		1813	48.44			-0.3	2	50	210
COAV	SZ	EP	2		1813	48.38	190		0.4	5	110	250
COAV	SZ	ES	3		1814	1.68			0.1	2	110	250
MAN	SZ	IP	1		1813	51.75	161		-0.1	7	143	273
CUM	BZ	EP	2		1813	51.75			-0.3	5	144	267
CUM	BE	ES	2		1814	8.17			-0.4	5	144	267

119

Jue,24-Mar-2005

Hora:07:59 : 53.4 Lat: 10.385N Lon: 62.262W Prof: 20.9 kms. ;RMS: 0.5 secs;

Magnitudes: 3 MD y 2.5 ML NumEst: 5;Agencia: UDO; sismo Local

Localizado en el Golfo de Paria, a 33 km. al sur de la población de Güiria

STAT	SP	IPHASW	D	HRMM	SECON	CODA	AMPLIT	PERI	TRES	W	DIS	CAZ
CATA	SZ	EP	1	D	8 0	8.96			0.0	7	92	285
CATA	SZ	E			8 0	9.33		277.9	0.37		92	285
CATA	SZ	ES	3		8 0	19.95			-0.6	2	92	285
CARU	SZ	EP	3		8 0	8.77			-1.2	2	98	253
CARU	SZ	E			8 0	9.84		125.7	0.32		98	253
CARU	SZ	IS	2		8 0	21.97			-0.2	5	98	253
CAMV	SZ	IP		D	8 0	13.05			0.0	10	118	279
CAMV	SZ	E			8 0	13.47		75.7	0.56		118	279
COAV	SZ	EP	2	C	8 0	21.81	68		0.2	5	173	262
COAV	SZ	ES	3		8 0	44.00			1.5	2	173	262
MAN	SZ	EP	2	C	8 0	26.52			0.2	5	212	275
MAN	SZ	ES	3		8 0	50.46			-0.3	2	212	275

120

Jue,24-Mar-2005

Hora:18:41 : 22 Lat: 10.917N Lon: 62.509W Prof: 65.2 kms. ;RMS: 0.4 secs;

Magnitudes: 3.6 MD y 2.4 ML NumEst: 7;Agencia: UDO; sismo Local

Localizado en el Mar Caribe, a 36 km. al noroeste de la población de Güiria

STAT	SP	IPHASW	D	HRMM	SECON	CODA	AMPLIT	PERI	TRES	W	DIS	CAZ
CATA	SZ	EP	2	1841	36.72				0.4	5	71	240
CATA	SZ	E		1841	37.14		120.6	0.40			71	240
CATA	SZ	ES	2	1841	46.58				-0.3	5	71	240
CAMV	SZ	EP	2	1841	39.50				0.2	5	98	246
CAMV	SZ	ES	3	1841	51.45				-0.6	2	98	246
CARU	SZ	IP	1	1841	40.58				-0.1	7	110	217
CARU	SZ	E		1841	40.87		100.6	0.23			110	217
CARU	SZ	ES	3	1841	55.29				0.8	2	110	217
COAV	SZ	EP	2	1841	47.62				0.1	5	167	240
COAV	SZ	ES	3	1842	7.09				0.7	2	167	240
MAN	SZ	EP	3	1841	49.63				-0.4	2	188	258
MAN	SZ	ES		1842	10.79				0.1	10	188	258
CUM	SE	ES	3	1842	12.13				0.5	2	192	254
SAFE	SZ	EP	2	1841	54.20	126			-0.4	5	225	250
SAFE	SZ	ES	2	1842	18.29				-0.4	5	225	250

121

Vie,25-Mar-2005

Hora:11:40 : 1.3 Lat: 10.891N Lon: 62.247W Prof: 77.2 kms. ;RMS: 0.2 secs;
 Magnitudes: 3.3 MD y 2.5 ML NumEst: 6;Agencia: UDO; sismo Local
 Localizado en el Mar Caribe, a 24 km. al norte de la población de Güiria

STAT	SP	IPHASW	D	HRMM	SECON	CODA	AMPLIT	PERI	TRES	W	DIS	CAZ
CATA	SZ	IP		D 1140	18.95				0.0	10	96	250
CATA	SZ	E		1140	19.26		105.7	0.38			96	250
CATA	SZ	IS	1	1140	32.10				0.1	7	96	250
CAMV	SZ	IP		D 1140	22.02				0.0	10	123	252
CAMV	SZ	ES	3	1140	37.11				-0.3	2	123	252
CARU	SZ	EP	3	D 1140	22.70				0.2	2	128	228
CARU	SZ	ES	3	1140	37.73				-0.4	2	128	228
COAV	SZ	EP	3	1140	30.79				0.8	2	191	245
COAV	SZ	ES	3	1140	51.42				0.2	2	191	245
MAN	SZ	IP		C 1140	32.87				0.0	10	215	260
SAFE	SZ	EP	1	C 1140	37.26	90			0.0	7	252	253
SAFE	SZ	ES	2	1141	3.75				-0.1	5	252	253

122

Vie,25-Mar-2005

Hora:18:16 : 43.3 Lat: 10.796N Lon: 65.074W Prof: 0.0 kms. ;RMS: 0.4 secs;
 Magnitudes: 2.8 MD NumEst: 4;Agencia: UDO; sismo Remoto
 ubicado a 83 km. al noroeste de la ciudad de Puerto la Cruz

STAT	SP	IPHASW	D	HRMM	SECON	CODA	AMPLIT	PERI	TRES	W	DIS	CAZ
SAFE	SZ	EP	2	1817	0.59	56			-0.2	5	95	133
SAFE	SZ	ES	3	1817	13.36				-0.4	2	95	133
MAN	SZ	EP	2	1817	1.01				-0.6	5	100	105
MAN	SZ	ES	3	1817	14.98				-0.1	2	100	105
CUM	SZ	EP	2	1817	2.72				0.4	5	105	113
CUM	SE	ES	3	1817	16.34				0.0	2	105	113

COAV	SZ	EP	2	1817	10.42	61			0.3	5	154	117
COAV	SZ	ES	3	1817	30.44				0.5	2	154	117

123

Sab,26-Mar-2005

Hora:16:00 : 38 Lat: 10.369N Lon: 62.345W Prof: 13.1 kms. ;RMS: 0.4 secs;

Magnitudes: 3.7 MD NumEst: 7;Agencia: UDO; sismo Local

Localizado en el Golfo de Paria, a 34 km. al sureste de la población de Irapa

STAT	SP	IPHASW	D	HRMM	SECON	CODA	AMPLIT	PERI	TRES	W	DIS	CAZ
CATA	SZ	EP	1	C 16	0 52.09	141			-0.4	7	83	288
CATA	SZ	IS		16	1 3.43				0.2	7	83	288
CARU	SZ	EP	3	C 16	0 52.40	131			-0.9	2	89	252
CARU	SZ	ES	3	16	1 5.12				0.5	2	89	252
CAMV	SZ	EP	2	C 16	0 57.22				0.6	5	109	281
CAMV	SZ	ES	3	16	1 10.46				0.1	2	109	281
COAV	SZ	EP	3	16	1 5.46	157			0.3	2	164	262
COAV	SZ	ES	3	16	1 24.59				-0.6	2	164	262
CUM	BZ	EP	2	D 16	1 11.01				0.3	5	203	272
CUM	BE	ES	2	16	1 34.40				-0.5	5	203	272
MAN	SZ	EP	2	D 16	1 10.49	111			-0.2	5	203	276
SAFE	SZ	EP	2	C 16	1 14.61	153			0.5	5	230	266
SAFE	SZ	IS	3	16	1 40.88				0.1	2	230	266

124

Sab,26-Mar-2005

Hora:17:59 : 30.4 Lat: 11.104N Lon: 62.257W Prof: 68.4 kms. ;RMS: 0.3 secs;

Magnitudes: 2.8 MD NumEst: 5;Agencia: UDO; sismo Regional

Localizado en el Mar Caribe, a 47 km. al norte de la población de Güiria

STAT	SP	IPHASW	D	HRMM	SECON	CODA	AMPLIT	PERI	TRES	W	DIS	CAZ
CATA	SZ	EP	2	1759	48.66	60			0.1	5	105	238
CATA	SZ	ES	3	18	0 1.58				-0.5	2	105	238
CAMV	SZ	EP	2	1759	51.98				0.3	5	132	242
CAMV	SZ	ES	3	18	0 7.56				0.1	2	132	242
COAV	SZ	EP	2	1759	59.82	53			-0.2	5	201	239
COAV	SZ	ES	3	18	0 22.05				0.0	2	201	239
MAN	SZ	EP	2	18	0 2.02				-0.2	5	220	254
SAFE	SZ	EP	3	18	0 7.40				0.4	2	259	248
SAFE	SZ	ES	3	18	0 34.43				0.3	2	259	248

125

Dom,27-Mar-2005

Hora:16:17 : 7.8 Lat: 10.418N Lon: 62.272W Prof: 0.0 kms. ;RMS: 0.8 secs;

Magnitudes: 3.5 MD NumEst: 5;Agencia: UDO; sismo Local

Localizado en el Golfo de Paria, a 29 km. al sur de la población de Güiria

STAT	SP	IPHASW	D	HRMM	SECON	CODA	AMPLIT	PERI	TRES	W	DIS	CAZ
------	----	--------	---	------	-------	------	--------	------	------	---	-----	-----

CATA	SZ	EP	3	1617	24.27	135			0.0	2	90	283
CATA	SZ	ES	3	1617	35.86				-0.7	2	90	283
CARU	SZ	EP	3	1617	24.54	99			-1.1	2	98	250
CARU	SZ	ES	3	1617	38.19				-0.6	2	98	250
CAMV	SZ	EP	2	1617	28.56				0.0	5	116	277
COAV	SZ	EP	2	1617	37.13				-0.4	5	173	261
COAV	SZ	ES	3	1618	1.45				1.9	2	173	261
SAFE	SZ	EP	2	1617	47.15				0.5	5	239	265

126

Dom,27-Mar-2005

Hora:22:03 : 39.8 Lat: 10.221N Lon: 62.936W Prof: 9.1 kms. ;RMS: 0.5 secs;

Magnitudes: 2.7 MD y 1.8 ML NumEst: 6;Agencia: UDO; sismo Local

Localizado en el MUN BENITEZ, estado Sucre, a 22 km. al noreste de la población de Caripito

STAT	SP	IPHASW	D	HRMM	SECON	CODA	AMPLIT	PERI	TRES	W	DIS	CAZ
CARU	SZ	IP		22	3	44.16	51		-0.2	10	22	240
CARU	SZ	IS	1	22	3	47.86			0.2	7	22	240
CATA	SZ	EP	2	22	3	47.93	50		-0.1	5	44	341
CATA	SZ	ES	3	22	3	53.66			-0.4	2	44	341
CAMV	SZ	EP	2	22	3	50.30			0.4	5	56	311
CAMV	SZ	IS	1	22	3	57.47			0.1	7	56	311
COAV	SZ	IP	1	22	3	56.76	52		-0.1	7	98	266
COAV	SZ	E		22	3	57.10		28.2 0.33			98	266
COAV	SZ	ES	3	22	4	8.12			-1.3	2	98	266
MAN	SZ	EP	2	22	4	4.61			0.8	5	142	285
SAFE	SZ	EP	3	22	4	6.10			-1.2	2	165	270

127

Mar,29-Mar-2005

Hora:02:31 : 4.5 Lat: 9.658N Lon: 62.524W Prof: 14.1 kms. ;RMS: 0.4 secs;

Magnitudes: 3 MD NumEst: 6;Agencia: UDO; sismo Local

ubicado a 47 km. al suroeste de la población de Pedernales

STAT	SP	IPHASW	D	HRMM	SECON	CODA	AMPLIT	PERI	TRES	W	DIS	CAZ
CARU	SZ	EP	2	231	18.94	79			0.1	5	82	308
CARU	SZ	ES	2	231	29.74				0.4	5	82	308
CATA	SZ	EP	2	231	24.71				-0.1	5	120	330
CATA	SZ	ES	2	231	39.53				-0.2	5	120	330
CAMV	SZ	EP	2	231	27.30				0.7	5	132	319
CAMV	SZ	ES	2	231	42.47				-0.5	5	132	319
COAV	SZ	EP	2	231	29.61	66			-0.3	5	153	291
COAV	SZ	ES	2	231	48.38				-0.3	5	153	291
CUM	SE	ES	2	232	1.70				0.7	5	202	295
SAFE	SZ	EP	2	231	38.55				-0.5	5	219	286

128

Mie,30-Mar-2005

Hora:09:35 : 12.5 Lat: 10.625N Lon: 63.185W Prof: 5.3 kms. ;RMS: 0.0 secs;
 Magnitudes: 1.7 MD NumEst: 3;Agencia: UDO; sismo Local
 Localizado en el MUN BERMUDEZ, estado Sucre, a 9 km. al sureste de la ciudad
 de Carúpano

STAT	SP	IPHASW	D	HRMM	SECON	CODA	AMPLIT	PERI	TRES	W	DIS	CAZ
CATA	SZ	IP	1	935	15.29	20			0.0	7	13	102
CATA	SZ	IS	1	935	17.34				0.0	7	13	102
CAMV	SZ	IS	1	935	18.71				0.0	7	17	241
COAV	SZ	EP	3	935	28.05				0.0	2	87	234

 129

Mie,30-Mar-2005

Hora:21:11 : 4.1 Lat: 10.33N Lon: 63.014W Prof: 4.2 kms. ;RMS: 0.2 secs;
 Magnitudes: 2.6 MD y 2 ML NumEst: 5;Agencia: UDO; sismo Local
 Localizado en el MUN BENITEZ, estado Sucre, a 24 km. al sureste de la población
 de El Pilar

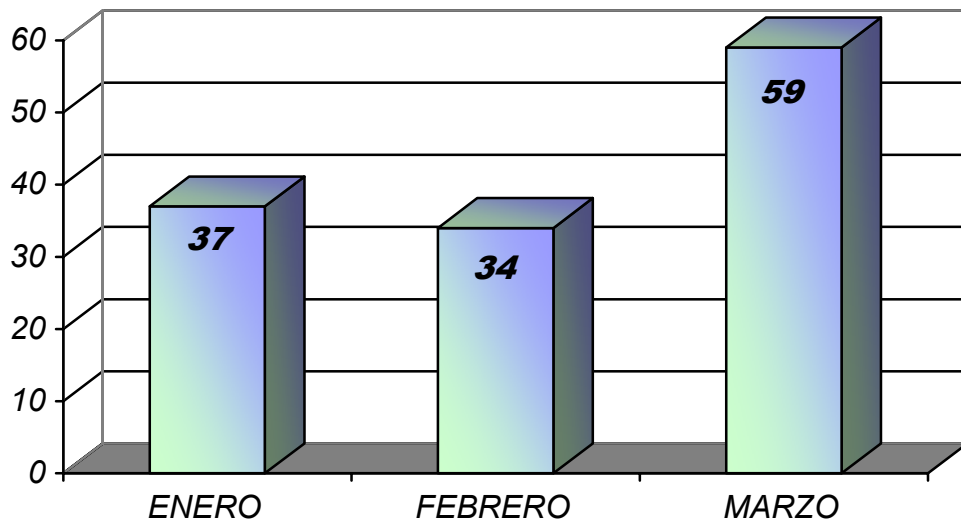
STAT	SP	IPHASW	D	HRMM	SECON	CODA	AMPLIT	PERI	TRES	W	DIS	CAZ
CARU	SZ	EP	2	2111	8.91	40			-0.2	5	26	205
CARU	SZ	ES	2	2111	12.85				0.1	5	26	205
CATA	SZ	EP	2	2111	9.74	45			-0.2	5	31	348
CATA	SZ	ES	3	2111	14.32				0.0	2	31	348
CAMV	SZ	EP	2	2111	12.09				0.1	5	42	306
CAMV	SZ	ES	3	2111	17.84				0.0	2	42	306
COAV	SZ	IP	1	2111	20.34	63			0.1	7	91	258
COAV	SZ	E		2111	20.88		54.7	0.23			91	258
COAV	SZ	ES	2	2111	31.97				-0.3	5	91	258
SAFE	SZ	EP	2	2111	30.95				0.3	5	157	265

 130

Jue,31-Mar-2005

Hora:10:41 : 19.6 Lat: 10.532N Lon: 63.173W Prof: 7.4 kms. ;RMS: 0.1 secs;
 Magnitudes: 1.7 MD NumEst: 3;Agencia: UDO; sismo Local
 Localizado en el MUN BENITEZ, estado Sucre, a 9 km. al oeste de la población de
 El Pilar

STAT	SP	IPHASW	D	HRMM	SECON	CODA	AMPLIT	PERI	TRES	W	DIS	CAZ
CATA	SZ	EP	2	1041	22.59	20			0.0	5	14	56
CATA	SZ	ES	3	1041	24.56				-0.2	2	14	56
CAMV	SZ	IP		C 1041	23.17	20			0.1	10	16	277
CAMV	SZ	IS	1	1041	25.53				-0.1	7	16	277
COAV	SZ	EP	3	1041	33.96				-0.2	2	83	240



TOTAL DE SISMOS. 130

ENERO :	37
FEBRERO :	34
MARZO :	59

FIGURA 3. HISTOGRAMA DE LA ACTIVIDAD SÍSMICA SEÑALANDO EL NÚMERO DE SISMOS REGISTRADOS DURANTE EL TRIMESTRE ENERO – FEBRERO – MARZO DE 2005.

ACTIVIDAD SISMICA

TRIMESTRE 01 - 2005
(ENERO - FEBRERO - MARZO)

	SEMANAS												
	1	2	3	4	5	6	7	8	9	10	11	12	13
Nº DE SISMOS	07	05	09	11	16	02	11	08	05	07	25	16	08

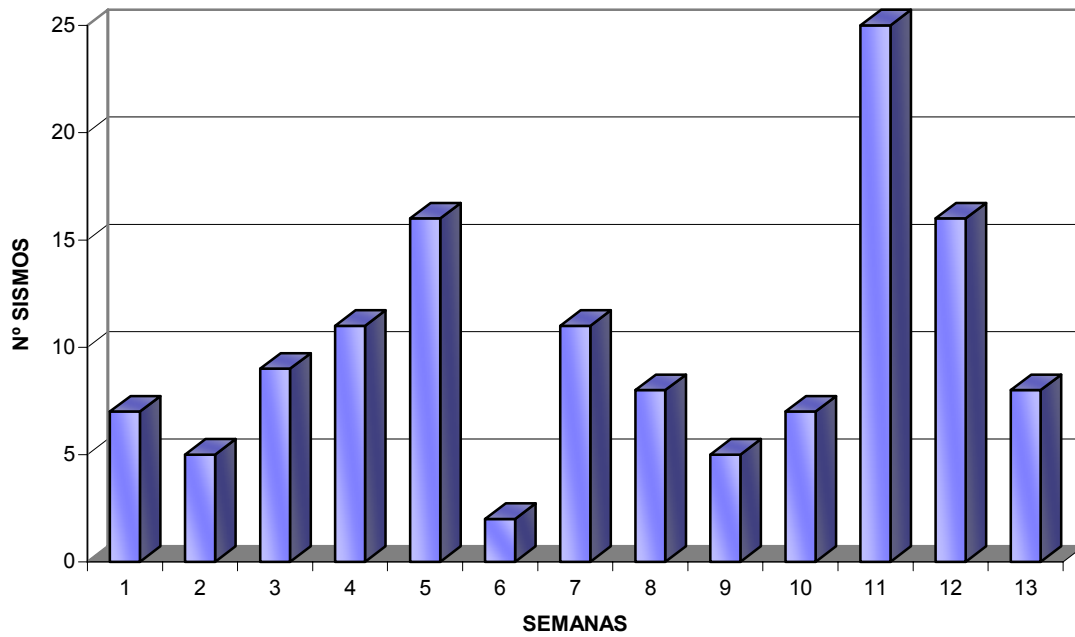


FIGURA 4. HISTOGRAMA DE LA ACTIVIDAD SISMICA SEÑALANDO EL NUMERO DE SISMOS REGISTRADOS POR SEMANAS DURANTE EL TRIMESTRE ENERO - FEBRERO - MARZO DE 2005.

FRECUENCIA ACUMULADA

TRIMESTRE 01 - 2005
(ENERO - FEBRERO - MARZO)

	SEMANAS												
	1	2	3	4	5	6	7	8	9	10	11	12	13
Nº DE SISMOS	7	12	21	32	48	50	61	69	74	81	106	122	130

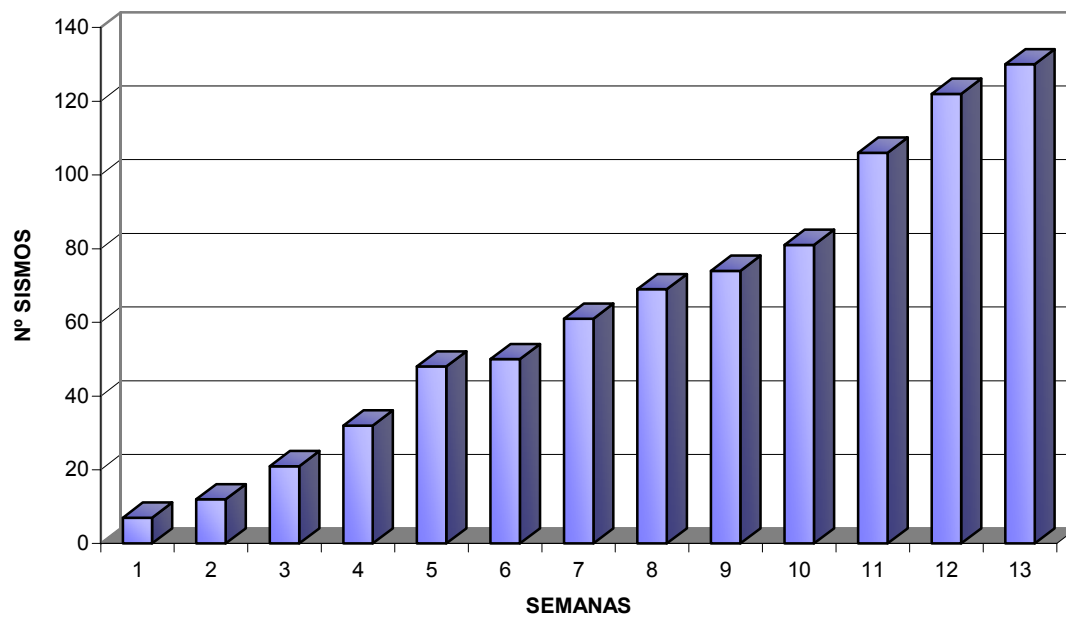


FIGURA 5. FRECUENCIA ACUMULADA, REPRESENTADA EN NUMERO DE SISMOS ACUMULADOS POR SEMANAS DURANTE EL TRIMESTRE ENERO - FEBRERO - MARZO DE 2005.

EPICENTROS DE LA REGION ORIENTAL

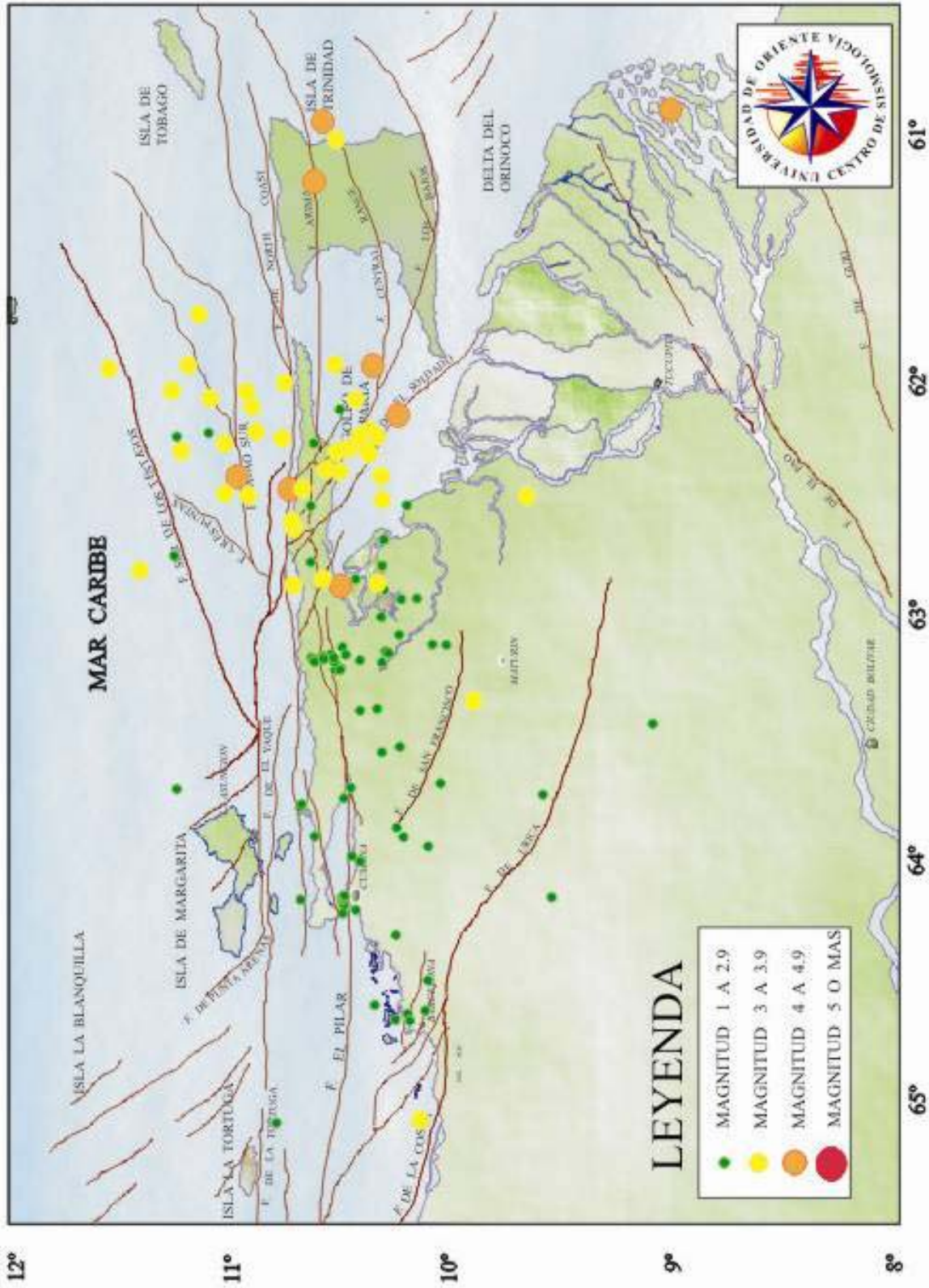


FIGURA N° 6. MAPA DE SISMICIDAD DE LA ZONA NORORIENTAL DE VENEZUELA DONDE SE SEÑALAN LOS EPICENTROS LOCALIZADOS DURANTE EL PRIMER TRIMESTRE DEL AÑO 2005.

REFERENCIAS

- ALSAKER, A., KVAMME, L.B., HANSEN, R.A., DAHLE, A. and BUNGUM, H. (1991). The ML scale in Norway. Bull. Seism. Soc. Am., 81, pp. 379-398.
- FRANKE, M. (1994). Seismotektonik und seismische Gefährdung in Nordost-Venezuela abgeleitet von mikro-seismischen Messungen, Institut für Geophysik Universität Hamburg.
- HAVSKOV, J. and BUNGUM, H. (1987). Source parameters for earthquakes in the northern North Sea, Norsk Geologisk Tidsskrift. 67, pp.51-58.
- HUTTON, L. K. and BOORE, D. (1987). The ML scale in Southern California, Bull. Seism. Soc. Am. 77, 2074 – 2094.
- LEE, W.H. K, R. E. BENNET and L. MEAGHER, (1972). A method for estimating magnitude of local earthquakes from signal duration, U.S.G.S. Open file report.
- LEE, W.H. K and LAHR, J.C. (1975), Hypo71 (revised): a computer program for determining hypocenter, magnitude and first motion pattern of local earthquakes. Openfile report, U.S. Geological Survey, 75.311.
- LIENERT, B.R., BERG, E. and FRAZER, L.N. (1986). Hypocenter: An earthquake location method using centered, scaled, and adaptively least squares. Bull. Seism. Soc. Am., 76., pp 771-783.
- MALAVE, C. Determinación de una Relación de Magnitud Local Usando la Duración de la Señal Sísmica. Universidad de Oriente, Febrero 1.999.
- SORNES, A. and NAVRESTAD, T. (1975). Seismic survey of Jan Mayen. Norsk Polarinstitutt, Arbok 37-52, Norsk Polarinstitutt, Oslo, Norway.
- WESTRE, S. (1975). Richter's lokale magnitude og total signal variighet for lokale jordskjelv på Jan Mayen. Cand. real thesis., Seismological Observatory, University of Bergen, Norway.