

INTRODUCCION

El propósito del presente boletín de sismos 2000, es presentar la información sismológica básica obtenida por la Red Sismológica de la Región NorOriental de Venezuela en el cuarto trimestre del año 2000.

La presente información representa una base de datos que crecerá en el tiempo y que será de uso fundamental en la zonificación sísmica de la región Nororiental del país, en la investigación conducente a la reducción de peligros causados por terremotos y en última instancia en planificación del uso del suelo y ubicación de infraestructura. Esta información es valiosa en los esfuerzos por reconocer patrones de sismicidad conducentes a la investigación sísmica en la región, objetivo el cual se ha trazado el Centro de Sismología de Oriente (CSO) en esta noble, y enaltecedora labor.

El presente boletín se debe a la labor conjunta del personal del Dpto. de Registros y Análisis del CSO, en el cual se ha puesto empeño en la capacitación del personal y adecuada transferencia de tecnología de otras latitudes y la cooperación del Dpto. de Sismología de FUNVISIS.

Cualquier tipo de información adicional que no haya sido incluida puede ser solicitada en nuestro Centro.

INSTRUMENTACIÓN Y DATOS DE LA RED.

La red sismológica de la región Nororiental, consta de nueve (09) estaciones remotas que transmiten teleméricamente a una estación central ubicada en Cerro del Medio, Núcleo de Sucre de la Universidad de Oriente en Cumaná, Edo. Sucre. Esta transmisión se efectúa a través de ondas de radio de muy alta frecuencia (VHF). Para la transmisión de datos se hace necesario que la gran mayoría de las estaciones se encuentren ubicadas en lo alto de cerros, permitiendo así una buena calidad de transmisión.

Cada estación remota consiste de un sismómetro (vertical u horizontal) cuya señal alimenta a un pre-amplificador (VCO). La salida de éste pasa a un radio transmisor, el cual se encarga, a través de una antena, de enviar la señal hasta la Estación Central. Las estaciones remotas son mantenidas en operación mediante baterías comerciales de 12 voltios. El equipo utilizado es el mismo en todas las estaciones y consiste de sismómetros S-13, de período corto (1seg) y amplificadores Teledyne Geotech.

En la Estación Central, la señal es captada por la antena y receptor correspondiente, y filtrada por un discriminador hasta obtener de nuevo la señal generada por el movimiento del suelo en el sitio donde se encuentra el sismómetro. Esta señal es nuevamente amplificada y se registra en forma analógica en un tambor de registro y en forma digital mediante el uso de Soufrier System.

Los registros analógicos se hacen sobre papel termosensitivo a una velocidad de 1mm/seg., con marca de tiempo en el sismograma cada minuto, hora y día. Los registros digitales se almacenan en un PC-286, y mediante un proceso sencillo se visualiza el registro, el cual puede ser ampliado o comprimido de acuerdo a la necesidad para efectuar el análisis correspondiente.

La señal de tiempo es recibida vía satélite y corresponde al tiempo universal del meridiano de Greenwich (tiempo local más cuatro horas).

DESCRIPCION DE PARAMETROS SISMOLOGICOS

- ESTAC : Código de estación sismológica.
- DISTANC : Distancia del epicentro a la estación, en kilómetros.
- AZM : Azimut del epicentro respecto a la estación (grados).
- AIN : Angulo que forma el rayo emergente con la dirección vertical, en la estación.
- P : Tiempo de arribo de la onda P en segundos.
- RES : Error estimado en segundos por las fases P y S respectivamente.
- POL : Polaridad, indicando C = compresión
D = dilatación
- FAS : Fase, indicando I = inicio de la fase P impulsiva
E = inicio de la fase P emergente
- S : Tiempo de arribo de la onda S en segundos.
- RMS : Raíz cuadrada del promedio de los cuadrados de los residuos de los tiempos calculados para las ondas P y S.
- LATITUD Y
LONGITUD : Coordenadas de la ubicación epicentral en grados con error en grados y kilómetros. Además, representación de estos en grados y minutos.
- PROFUND : Profundidad del foco con su error en kilómetros.
- FECHA : Año, mes y día del evento referido (GMT).
- T. ORIGEN : Hora, minutos y segundos (GMT).
- MAGNITUD : Magnitud de ondas corpóreas y/o duración del sismo.

La magnitud de los eventos sísmicos localizados por la Red Sismológica de la región Nororiental, se calcula a partir de la relación de G. Fiedler.

$$M_b = 0.82 [Q_v + \log(2\pi A / VT)]$$

En donde:

A Es la amplitud pico en centímetros del registro vertical de la onda P.

V Es la magnificación del sismómetro.

P Es el período de la onda correspondiente a la amplitud medida.

Q_v Es función de la distancia epicentral y la profundidad.

(Ver Mendoza J., 1981).

En otros casos cuando no es posible la medición de estos parámetros, se establece para el cálculo de magnitud la relación magnitud - duración, dada por César Malavé.

$$m(d) = 2.4663 \log d - 1.5535$$

donde (d) es la duración de la señal sísmica.

Magnitud = () significa que la magnitud del evento no ha sido determinada.

Observación

- Cuando un sismo ha sido registrado por una o dos estaciones, se incluyen en el resumen de información de sismos registrados y se dan los datos posibles. Tiempo de llegada a la(s) mismas, fases, polaridades, distancia epicentral, magnitudes, etc.

- En algunos eventos sísmicos se dan coordenadas hipocentrales con tres estaciones, ello es posible por ventajas que brinda el programa para esta determinación.

MODELO DE CORTEZA

El modelo de velocidades utilizado para el cálculo hipocentral de los eventos sísmicos registrados, es el siguiente:

Velocidad de la fase P (Km./s)	Profundidad de la capa (Km.)
4.5	0.5
5.7	9.5
6.3	35.0
8.3	0

Para determinar las velocidades de la fase S se usó la razón $V_p/V_s = 1.74$ (velocidad de fase P/ velocidad de fase S).

Los cálculos de hipocentro y tiempo de origen se realizan con el programa BASIC-HYPO. (Mendoza, J y Morgan, D. 1985)

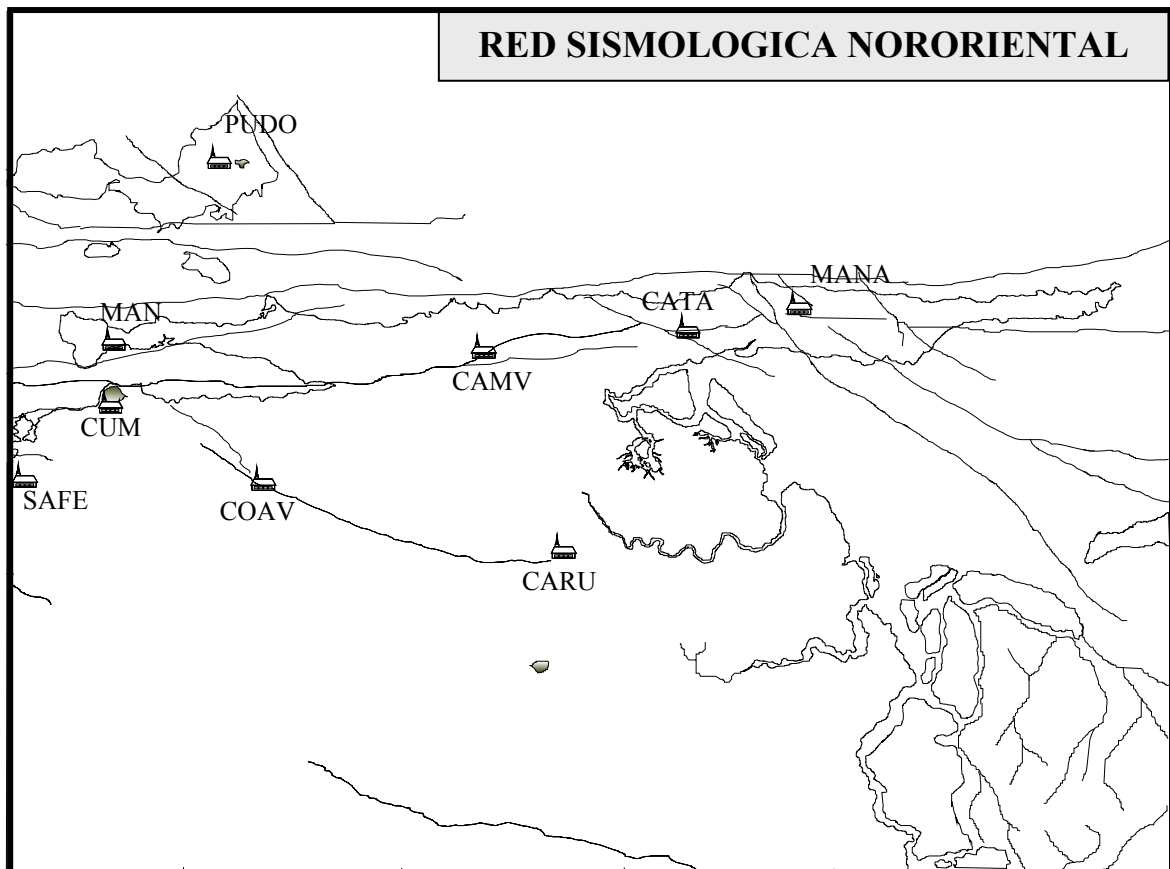


FIGURA N° 1. MAPA GEOGRAFICO DE LA ZONA NORORIENTAL DE VENEZUELA DONDE SE SEÑALAN LA UBICACIÓN DE LAS ESTACIONES DE LA RED SISMOLOGICA DE LA UNIVERSIDAD DE ORIENTE (CSUDO)

TABLA I

ESTACIONES SISMOLOGICAS DE LA RED NORORIENTAL

N°	ESTACION	CODIGO	COORDENADAS GEOGRAFICAS		AZIMUT	A	DIST Kms.	ALT MSNM				
			LATITUD (°N)	LONGITUD (°W)								
01	CUMANA	CUM	10° 25' 36.4''	64° 11' 52''	04°	MAN	15	34				
					10.42678°	64.19777°	123°		COAV	48		
					81°	CAMV	97					
					106°	CARU	124					
					81°	CATA	125					
					80°	MANA	171					
					27°	PUDO	74					
					228°	SAFE	36					
			<p><i>LA ESTACION CUMANA, FUNCIONO EN EL CASTILLO DE SAN ANTONIO DE LA EMINENCIA DESDE EL 09 DE AGOSTO DE 1969 HASTA EL 05 DE SEPTIEMBRE DE 1985, LUEGO SE TRASLADA AL CENTRO DE SISMOLOGIA DE LA UNIVERSIDAD DE ORIENTE. DONDE FUNCIONA ACTUALMENTE. SIENDO ESTA LA PRIMERA ESTACION SISMOLOGICA INSTALADA EN EL ESTADO SUCRE.</i></p>									
			02	MANICUARE	MAN	10° 33' 40''	64° 11' 20''		183°	CUM	15	15
10.5611°	64.1888°	136°						COAV	60			
		90°				CAMV	95					
		112°				CARU	128					
		87°				CATA	122					
		85°				MANA	168					
		33°				PUDO	60					
		216°				SAFE	48					
<p><i>LA ESTACION MANICUARE, ESTA UBICADA EN EL MUNICIPIO CRUZ SALMERON ACOSTA AL ESTE DE LA POBLACION DE MANICUARE, CERCA DE PUNTA AMARILLA, LA MISMA FUE INSTALADA EL 11 DE DICIEMBRE DE 1993.</i></p>												
03	CUMANACOA	COAV				10° 09' 28''	63° 49' 35.7''	303°	CUM	50	1232	
			10.1578°	63.8266°	316°			MAN	60			
					54°	CAMV	70					
					95°	CARU	78					
					61°	CATA	95					
					65°	MANA	141					
					356°	PUDO	95					
					275°	SAFE	68					
			<p><i>LA ESTACION DE CUMANACOA, ESTA UBICADA EN EL CERRO TURIMIQUIRE DEL MUNICIPIO MONTES EN DEL ESTADO SUCRE, FUE INSTALADA EL 26 DE FEBRERO DE 1994.</i></p>									

TABLA I
(CONT.)

ESTACIONES SISMOLOGICAS DE LA RED NORORIENTAL

N°	ESTACION	CODIGO	COORDENADAS GEOGRAFICAS		AZIMUT	A	DIST Kms.	ALT MSNM
			LATITUD (°N)	LONGITUD (°W)				
04	CAMPEARE	CAMV	10° 33' 02'' 10.5505°	63° 19' 20'' 63.3221°	261°	CUM	97	1002
					270°	MAN	95	
					234°	COAV	70	
					154°	CARU	53	
					78°	CATA	28	
					79°	MANA	74	
					310°	PUDO	80	
					253°	SAFE	129	
<i>LA ESTACION CAMPEARE, FUE INSTALADA EL 17 DE MARZO DE 1994. UBICADA EN EL CERRO CAMPEARE DEL MUNICIPIO ANDRES MATA EN EL ESTADO SUCRE. POR SU UBICACIÓN SIRVE ADEMÁS COMO REPETIDORA DE OTRAS ESTACIONES COMO SON CARIPITO, CATUARO ARRIBA Y MANACAL.</i>								
05	CARIPITO	CARU	10° 07' 06.5'' 10.11847°	63° 06' 44.7'' 63.11242°	286°	CUM	124	40
					292°	MAN	128	
					334°	CAMV	53	
					275°	COAV	78	
					05°	CATA	54	
					39°	MANA	80	
					319°	PUDO	130	
					274°	SAFE	146	
<i>LA ESTACION CARIPITO ESTA UBICADA EN EL DESTACAMENTO DE LA GUARDIA NACIONAL EN LA POBLACION DE CARIPITO EN EL ESTADO MONAGAS. FUE INSTALADA EL 31 DE MARZO DE 1996.</i>								
06	CATUARO ARRIBA	CATA	10° 36' 02.4'' 10.6008°	63° 04' 12.6'' 63.07027°	261°	CUM	125	360
					267°	MAN	122	
					258°	CAMV	28	
					241°	COAV	95	
					185°	CARU	54	
					79°	MANA	46	
					63°	PUDO	100	
					254°	SAFE	156	
<i>LA ESTACION CATUARO ARRIBA, FUE INSTALADA EL 30 DE AGOSTO DE 1997, ESTA UBICADA EN LA POBLACION DE CATUARO ARRIBA EN EL MUNICIPIO LIBERTADOR DEL ESTADO SUCRE.</i>								

TABLA I
(CONT.)

ESTACIONES SISMOLOGICAS DE LA RED NORORIENTAL

N°	ESTACION	CODIGO	COORDENADAS GEOGRAFICAS		AZIMUT	A	DIST Kms.	ALT MSNM
			LATITUD (°N)	LONGITUD (°W)				
07	MANACAL DE IRAPA	MANA	10° 40' 24''	62° 39' 07.2''	260°	CUM	171	840
			10.67333°	63.65194°	265°	MAN	168	
					259°	CAMV	74	
					245°	COAV	141	
					219°	CARU	80	
					259°	CATA	46	
					285°	PUDO	140	
					255°	SAFE	202	
<i>LA ESTACION MANACAL DE IRAPA, FUE INSTALADA EL 08 DE NOVIEMBRE DE 1997, ESTA UBICADA EN LA POBLACION DE MANACAL DE IRAPA EN EL MUNICIPIO ARISMENDI DEL ESTADO SUCRE.</i>								
08	PALMA REAL	PUDO	11° 00' 48''	63° 52' 52''	207°	CUM	74	634
			11.01333°	63.88111°	213°	MAN	60	
					130°	CAMV	80	
					176°	COAV	95	
					139°	CARU	130	
					117°	CATA	100	
					105°	MANA	140	
					214°	SAFE	108	
<i>LA ESTACION PALMA REAL (PMU) FUE INSTALADA EL 21 DE ENERO DE 1987 Y FUNCIONO HASTA FINALES DE 1989, LUEGO FUE REINSTALADA DURANTE EL ULTIMO TRIMESTRE DEL AÑO 1993. POSTERIORMENTE FUE REUBICADA. Y EN LA ACTUALIDAD FUNCIONA EN EL PARQUE NACIONAL LA SIERRA EN LA ISLA DE MARGARITA, DESDE EL 15 DE DICIEMBRE DE 1997.</i>								
09	LOS ALTOS DE SANTA FE	SAFE	10° 12' 25''	64° 26' 23''	48°	CUM	36	846
			10.207°	64.440°	36°	MAN	48	
					73°	CAMV	129	
					95°	COAV	68	
					94°	CARU	146	
					74°	CATA	156	
					75°	MANA	202	
					34°	PUDO	108	
<i>LA ESTACION DE LOS ALTOS DE SANTA FE, ESTA UBICADA EN EL CERRO EL PALMAR DEL MUNICIPIO SUCRE DEL ESTADO SUCRE. LA MISMA FUE INSTALADA EL 19 DE DICIEMBRE DE 1997.</i>								

PRINCIPALES FALLAS DE LA REGIÓN NORORIENTAL DE VENEZUELA

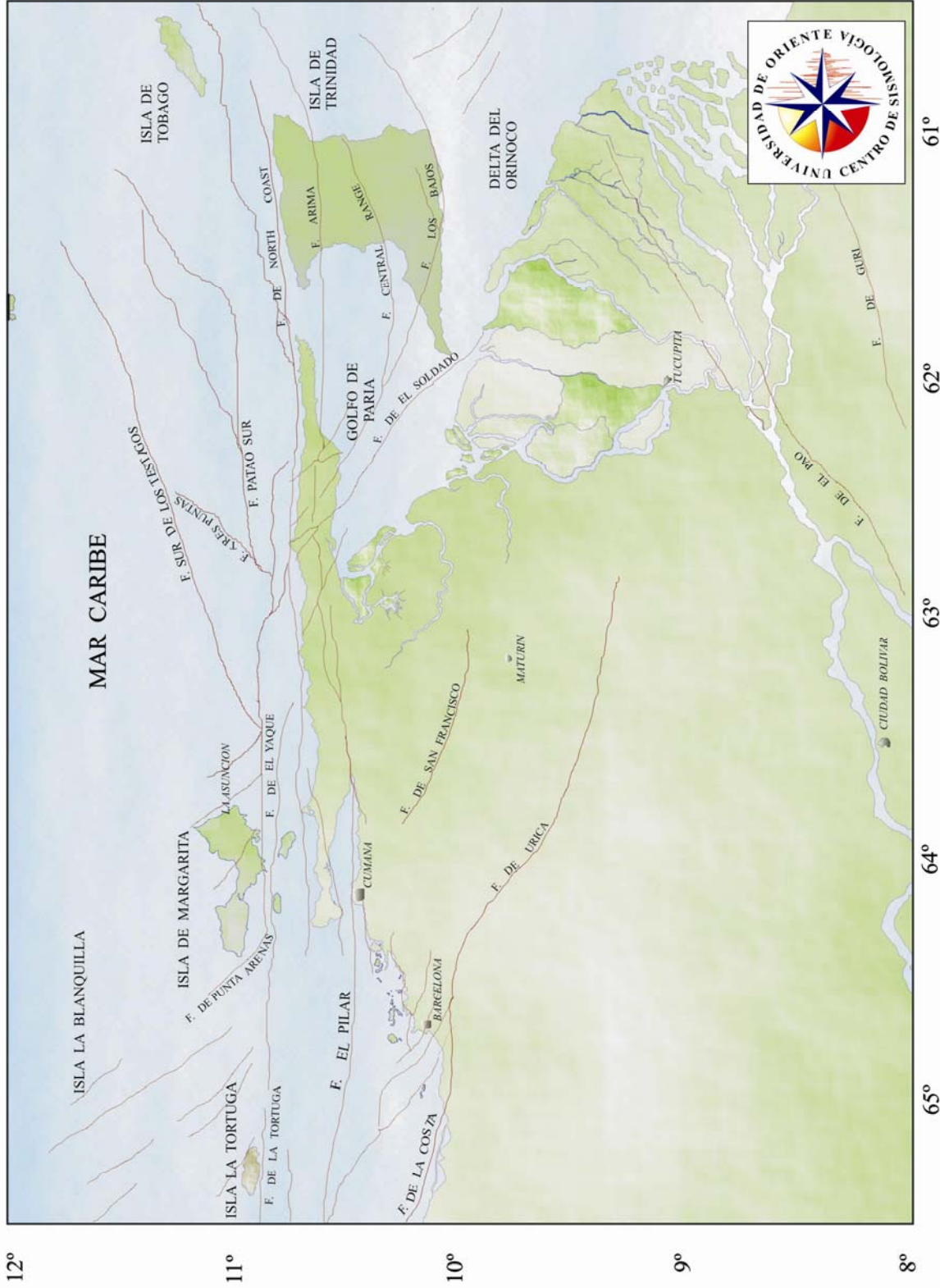


FIGURA N° 2. MAPA GEOGRÁFICO DE LA ZONA NORORIENTAL DE VENEZUELA DONDE SE SEÑALAN LAS PRINCIPALES FALLAS GEOLÓGICAS DE LA REGIÓN NORORIENTAL DE VENEZUELA.

INFORMACION DE SISMOS REGISTRADOS
TRIMESTRE 04 - 2000
(OCTUBRE - NOVIEMBRE - DICIEMBRE)

N°	FECHA			ESTACION	TIEMPO ONDA P			FAS	POL	DISTANCIA (Kms)	MAGNITUD
	DD	MM	AA		HH	MM	SS				
432	02	10	2000	CATA	02	06	56.7	I			
				COAV			66.1				
433	02	10	2000	CATA	04	03	35.7	I			
434	02	10	2000	CATA	05	33	43.0	I			
435	02	10	2000	CATA	16	54	58.3	E			
436	03	10	2000	CATA	09	26	16.5	I			
437	03	10	2000	CATA	10	40	22.9	E			
438	03	10	2000	CATA	15	04	34.7	I			
439	04	10	2000	COAV	10	01	30.5	I			
450	16	10	2000	CAMV	16	30	39.1	I			
				CATA			39.7	I			
451	16	10	2000	CAMV	19	26	30.8	I			
				COAV			43.5	E			
452	17	10	2000	CAMV	05	01	38.7	E			
				CATA			38.9	I			
454	18	10	2000	SAFE	16	18	52.6				
455	18	10	2000	CAMV	15	50	44.3				
				CATA			45.0				
456	19	10	2000	SAFE	16	39	09.0	I			
459	21	10	2000	CAMV	19	21	43.6	I			
460	22	10	2000	COAV	00	25	19.0	E			
462	23	10	2000	COAV	23	41	37.3	E			
464	24	10	2000	CATA	13	29	13.2				
465	24	10	2000	MANA	19	00	17.0				
				CATA			21.0				
467	27	10	2000	MAN	08	04	44.1				
				CUM			45.4				
469	30	10	2000	CATA	03	54	09.7	I			
471	30	10	2000	CATA	07	09	29.1	I			
477	04	11	2000	CATA	20	17	03.7	I			
478	04	11	2000	CATA	20	17	54.7	I			
479	04	11	2000	CATA	20	29	04.3	I			
484	07	11	2000	COAV	01	16	44.9				
485	07	11	2000	CATA	10	01	04.5	I			
486	07	11	2000	SAFE	22	14	33.7				
488	08	11	2000	SAFE	16	07	35.0				
489	08	11	2000	CATA	22	36	19.9	I	D		
492	09	11	2000	SAFE	16	29	12.5	I			
494	10	11	2000	CATA	09	02	24.6	I			
				CAMV			25.7	E			
496	10	11	2000	COAV	21	10	24.0				
497	11	11	2000	COAV	16	58	34.5	I			
500	12	11	2000	COAV	09	53	23.0				
501	12	11	2000	CATA	11	26	17.0				
502	12	11	2000	CATA	17	45	23.5				
503	13	11	2000	CATA	20	45	52.0	I			
510	20	11	2000	SAFE	15	35	51.2				
514	25	11	2000	COAV	12	04	08.3				

CONT.

N°	FECHA			ESTACION	TIEMPO ONDA P			FAS	POL	DISTANCIA (Kms)	MAGNITUD
	DD	MM	AA		HH	MM	SS				
515	02	12	2000	SAFE	08	03	14.4	I			
517	04	12	2000	SAFE	16	45	54.7	I			
518	05	12	2000	CATA	12	00	01.5	I			
519	05	12	2000	SAFE	16	03	04.0	I			
521	06	12	2000	SAFE	21	41	01.5				
525	11	12	2000	SAFE	16	49	34.5				
528	12	12	2000	CATA	23	07	17.0	I			
532	13	12	2000	CATA	14	43	51.8	I			
536	16	12	2000	CATA	02	15	05.6				
540	19	12	2000	CATA	05	17	54.5	I			
542	19	12	2000	CATA	15	11	11.3				
543	20	12	2000	CATA	01	36	21.2	I			
545	22	12	2000	CATA	06	06	46.5	I			
546	22	12	2000	CATA	07	12	13.5	I			
547	22	12	2000	CATA	14	29	14.5	I			
548	22	12	2000	CATA	23	21	30.3	I			
550	23	12	2000	CATA	01	45	37.0	I			
551	23	12	2000	CATA	11	12	16.0	I			
554	24	12	2000	CATA	19	00	56.5	I			
555	24	12	2000	CATA	19	10	25.0	I			
556	24	12	2000	CATA	23	18	19.7	I			
557	24	12	2000	CATA	23	31	13.4	I			
558	25	12	2000	CATA	17	25	54.8	I			
560	27	12	2000	CATA	04	14	50.5	I			
563	27	12	2000	CATA	21	08	02.5	I			
566	31	12	2000	CATA	01	03	16.0	I			

BOLETIN SISMOLOGICO NORORIENTAL
OCTUBRE 2000.

=====

430

AL SUR DE LA POBLACION DE EL PILAR, MUNICIPIO BENITEZ.
 EDO. SUCRE.

FECHA: 01/10/2000.

ESTAC	DISTANC	AZM	AIN	P	RES	POL	FAS	S	RES
camv	24.3	316	121	59.00	-0.3		E	62.20	-0.8
cata	25.7	24	119	59.70	0.2	C	I	64.00	0.6
caru	31.0	168	113	0.00	-60.3			65.20	0.4
coav	76.0	252	97	67.10	-0.1	D	I	77.00	0.2

RMS= 0.24

LATITUD= 10.392° ± 0.004° ± 0.4 Km (10° 23.5m)

LONGITUD= 63.169° ± 0.004° ± 0.4 Km (63° 10.2m)

PROFUND = 17.13 ± 0.01 Km
T ORIGEN= 06H: 16M: 54.3 ± 0.0 Seg
MAGNITUD= 2.3 Md

431

CERCA DE LA POBLACION DE RIO CASANAY, MUNICIPIO BENITEZ.
EDO. SUCRE.

FECHA: 02/10/2000.

ESTAC	DISTANC	AZM	AIN	P	RES	POL FAS	S	RES
cata	29.9	83	97	46.50	-0.0		0.00	-50.5
coav	70.1	229	65	54.00	0.4		62.50	-0.2
camv	3.1	136	146	42.10	-0.1		43.00	0.2

RMS= 0.21

LATITUD= 10.571° ± 0.013° ± 1.5 Km (10° 34.2m)

LONGITUD= 63.342° ± 0.012° ± 1.4 Km (63° 20.5m)

PROFUND = 04.24 ± 0.02 Km

T ORIGEN= 01H: 05M: 41.3 ± 0.1 Seg

MAGNITUD= 1.9 Md

440

MAR CARIBE, AL NORTE DEL PROMONTORIO DE PARIA.

FECHA: 04/10/2000.

ESTAC	DISTANC	AZM	AIN	P	RES	POL FAS	S	RES
guiv	61.0	198	149	03.80	1.3		15.10	-0.47
mana	86.0	230	140	04.70	0.1		0.00	
caru	165.0	225	120	11.50	0.0		0.00	-32.9
cata	128.0	240	127	7.60	-0.8		0.00	-26.0
camv	155.1	244	121	10.10	-0.3		0.00	-31.0
coav	224.4	240	111	18.10	-1.9		0.00	-44.6
cum	249.1	251	108	20.60	0.1		47.50	0.7
man	243.1	254	109	19.70	-0.1		0.00	-48.3
pudo	201.5	265	114	14.70	-0.8		0.00	-39.4
safe	282.9	248	105	24.90	0.1		0.00	-56.4
pgrv	347.0	222	101	31.60	-0.1		0.00	-18.7
birv	468.0	261	96	46.80	1.1		0.00	
llav	526.0	262	95	54.10	1.5		0.00	
olla	536.1	257	95	53.60	-0.0		0.00	
car	538.0	263	95	54.90	0.8		0.00	
guac	581.0	260	94	59.30	0.2		0.00	
plat	614.0	257	94	62.60	-0.2		0.00	
moro	687.0	268	93	71.60	0.1		0.00	
ceos	729.0	252	93	75.50	0.9		0.00	

RMS= 0.37

LATITUD= 11.175° ± 0.013° ± 1.4 Km (11° 10.5m)

LONGITUD= 62.050° ± 0.011° ± 1.2 Km (62° 03.0m)

PROFUND = 118.10 ± 0.14 Km

T ORIGEN= 14H: 37M: 44.9 ± 0.0Seg
MAGNITUD= 6.0 Mb

441

MAR CARIBE, AL NORTE DE LA PENINSULA DE PARIA.

FECHA: 04/10/2000.

ESTAC	DISTANC	AZM	AIN	P	RES	POL FAS	S	RES
mana	78.3	219	127	16.10	1.8		0.00	-26.1
cata	117.6	234	114	18.90	0.5		34.00	0.9
caru	158.0	219	107	0.00	-23.0		41.70	0.5
pudo	185.5	263	104	26.30	0.1		47.30	0.6
coav	212.3	237	102	29.40	0.1		52.10	-0.1
man	229.7	251	100	31.20	-0.2		56.50	0.7
cum	235.8	248	100	32.50	0.4		57.00	0.0
safe	269.8	245	99	36.70	0.5		65.80	1.7

RMS= 0.79

LATITUD= 11.215° ± 0.030° ± 3.3 Km (11° 12.9m)

LONGITUD= 62.194° ± 0.021° ± 2.4 Km (62° 11.6m)

PROFUND = 78.52 ± 0.28 Km

T ORIGEN= 15H: 55M: 58.4 ± 0.0 Seg

MAGNITUD= 3.0 Mb

442

MAR CARIBE, AL NORTE DE LA PENINSULA DE PARIA.

FECHA: 06/10/2000.

ESTAC	DISTANC	AZM	AIN	P	RES	POL FAS	S	RES
mana	102.1	211	112	32.20	0.6		46.80	2.0
cata	137.2	226	105	36.00	0.4		52.40	0.6
caru	181.3	214	100	0.00	-40.8		61.10	0.3
coav	232.0	231	97	48.40	1.6		73.80	2.6
man	242.3	245	97	47.90	-0.1		0.00	-73.4

RMS= 0.41

LATITUD= 11.458° ± 0.036° ± 4.0 Km (11° 27.5m)

LONGITUD= 62.165° ± 0.048° ± 4.7 Km (62° 9.9m)

PROFUND = 68.94 ± 0.31 Km

T ORIGEN= 16H: 34M: 13.8 ± 0.1 Seg

MAGNITUD= 3.0 Md

443

CERCA DE LA POBLACION DE CARIACO, MUNICIPIO RIBERO.
EDO. SUCRE.

FECHA: 08/10/2000.

ESTAC	DISTANC	AZM	AIN	P	RES	POL FAS	S	RES
-------	---------	-----	-----	---	-----	---------	---	-----

coav	37.2	224	100	4.00	0.1	8.70	-0.2
camv	33.9	59	101	3.40	0.1	0.00	-7.8
caru	60.8	120	65	7.70	-0.3	16.20	0.3
cata	61.1	68	65	7.70	-0.3	0.00	-16.0
cum	66.6	272	65	8.80	-0.1	17.40	-0.1
man	67.9	285	65	9.10	-0.0	18.20	0.4
pudo	75.5	335	65	10.70	0.4	19.60	-0.3
safe	95.4	257	65	13.20	-0.3	0.00	-25.4

RMS= 0.21
LATITUD= 10.398° ± 0.005° ± 0.5 Km (10° 23.9m)
LONGITUD= 63.590° ± 0.003° ± 0.3 Km (63° 35.4m)
PROFUND = 06.82 ± 0.09 Km
T ORIGEN= 10H: 49M: 57.3 ± 0.0 Seg
MAGNITUD= 2.7 Md

444

GOLFO DE CARIACO, AL NORTE DE MARIGUITAR.

FECHA: 10/10/2000.

ESTAC	DISTANC	AZM	AIN	P	RES	POL FAS	S	RES
man	30.6	277	102	38.20	-0.0		42.50	0.1
pudo	54.2	3	65	0.00	-42.2		49.50	0.1
cum	33.2	250	101	38.30	-0.2		43.00	0.1
coav	42.1	167	99	40.00	-0.1		45.90	0.2

RMS= 0.14
LATITUD= 10.527° ± 0.003° ± 0.3 Km (10° 31.6m)
LONGITUD= 63.911° ± 0.003° ± 0.4 Km (63° 54.7m)
PROFUND = 06.89 ± 0.02 Km
T ORIGEN= 03H: 47M: 32.6 ± 0.1 Seg
MAGNITUD= 1.8 Md

445

MAR CARIBE, AL NORTE DE LA PENINSULA DE PARIA.

FECHA: 12/10/2000.

ESTAC	DISTANC	AZM	AIN	P	RES	POL FAS	S	RES
mana	67.7	183	110	58.00	-0.7		68.20	0.5
cata	90.6	213	105	61.80	-0.2		73.50	-0.0
cum	197.3	241	49	77.10	0.2		0.00	-99.3
man	189.6	245	49	76.10	0.1		0.00	-97.7

RMS= 0.33
LATITUD= 11.281° ± 0.011° ± 1.2 Km (11° 16.9m)
LONGITUD= 62.615° ± 0.018° ± 2.0 Km (62° 36.9m)
PROFUND = 29.09 ± 0.22 Km
T ORIGEN= 09H: 51M: 46.6 ± 0.3 Seg
MAGNITUD= 2.5 Md

446

AL SUR DE LA POBLACION DE EL PILAR, MUNICIPIO BENITEZ.
EDO. SUCRE.
(SENTIDO EN LOS MUNICIPIOS ANDRES E. BLANCO Y BENITEZ).

FECHA: 14/10/2000.

ESTAC	DISTANC	AZM	AIN	P	RES	POL FAS	S	RES
cata	14.5	52	104	21.10	-0.4		23.60	0.1
camv	16.3	281	103	21.60	-0.2		0.00	-24.0
caru	45.4	171	95	27.50	0.7		32.60	-0.1
mana	59.7	73	93	28.70	-0.7		38.40	1.1
coav	81.9	240	65	32.50	-0.5		43.10	-0.4
man	110.8	272	65	37.70	0.1		51.50	0.0
cum	112.2	264	65	38.20	0.4		53.20	1.3

RMS= 0.46
LATITUD= 10.522° ± 0.006° ± 0.7 Km (10° 31.3m)
LONGITUD= 63.176° ± 0.008° ± 0.9 Km (63° 10.6m)
PROFUND = 04.06 ± 0.05 Km
T ORIGEN= 07H:30M: 18.7 ± 0.2Seg
MAGNITUD= 2.4 Md

447

AL NORESTE DE LA POBLACION DE CASANAY, MUNICIPIO ANDRES
ELOY BLANCO. EDO. SUCRE.
(SENTIDO EN LOS MUNICIPIOS ANDRES E. BLANCO Y BENITEZ).

FECHA: 14/10/2000

ESTAC	DISTANC	AZM	AIN	P	RES	POL FAS	S	RES
camv	5.4	67	141	31.50	-0.3		0.00	-32.9
cata	33.4	76	100	36.10	-0.2		40.60	-0.2
caru	53.8	148	96	41.70	1.7		47.60	0.5
coav	65.2	230	65	41.60	-0.2		49.90	-0.3
pudo	77.5	313	65	44.10	0.4		0.00	-53.6
man	89.8	272	65	45.70	0.0		0.00	-57.0
cum	91.5	262	65	46.20	0.2		59.30	1.8
safe	122.7	252	65	54.10	3.2		0.00	-66.1

RMS= 0.24
LATITUD= 10.532° ± 0.006° ± 0.7 Km (10° 31.9m)
LONGITUD= 63.368° ± 0.003° ± 0.4 Km (63° 22.1m)
PROFUND = 06.34 ± 0.03 Km
T ORIGEN= 11H: 09M: 30.4 ± 0.1 Seg
MAGNITUD= 2.6 Md

448

AL NORESTE DE LA POBLACION DE CASANAY, MUNICIPIO ANDRES
ELOY BLANCO. EDO. SUCRE.

(SENTIDO EN LOS MUNICIPIOS ANDRES E. BLANCO Y BENITEZ).

FECHA: 14/10/2000.

ESTAC	DISTANC	AZM	AIN	P	RES	POL FAS	S	RES
camv	4.9	79	141	8.80	-0.2		10.00	-0.1
cata	33.0	78	101	13.40	-0.1		18.00	0.1
caru	54.7	149	96	17.30	0.0		24.90	0.4
coav	66.1	229	65	18.70	-0.4		27.10	-0.5
mana	79.4	79	65	21.70	0.5		30.90	-0.4
man	89.9	271	65	22.80	-0.1		0.00	-34.2
cum	91.8	261	65	23.30	0.1		35.20	0.5

RMS= 0.33

LATITUD= 10.543° ± 0.008° ± 0.9 Km (10° 32.6m)

LONGITUD= 63.366° ± 0.005° ± 0.6 Km (63° 22.0m)

PROFUND = 06.53 ± 0.13 Km

T ORIGEN= 14H: 40M: 7.5 ± 0.1 Seg

MAGNITUD= 2.9 Md

450

AL NORTE DE LA POBLACION DE EL PILAR, MUNICIPIO BENITEZ.
EDO. SUCRE.

(SENTIDO LEVEMENTE EN LOS MUNICIPIOS BENITEZ, BERMUDEZ Y
ANDRES MATA).

FECHA: 16/10/2000.

ESTAC	DISTANC	AZM	AIN	P	RES	POL FAS	S	RES
camv	13.4	269	102	43.00	-0.1		44.90	-0.1
caru	49.0	168	93	49.10	-0.2		56.10	0.4
coav	81.4	237	65	54.10	-0.7		0.00	-65.3
pudo	90.5	304	65	56.30	0.0		0.00	-67.9
man	108.2	270	65	58.80	-0.3		73.20	0.5
cum	110.1	262	65	59.10	-0.3		73.70	0.4
safe	141.0	254	65	0.00	-64.3		0.00	-81.8
cata	15.1	68	101	43.60	0.2		0.00	-45.5

RMS= 0.31

LATITUD= 10.551° ± 0.005° ± 0.6 Km (10° 33.1m)

LONGITUD= 63.199° ± 0.005° ± 0.5 Km (63° 11.9m)

PROFUND = 03.24 ± 0.01 Km

T ORIGEN= 00H: 29M: 40.6 ± 0.1Seg

MAGNITUD= 3.1 Md

453

MAR CARIBE, AL NORTE DE EL PROMONTORIO DE PARIA.

FECHA: 18/10/2000.

ESTAC	DISTANC	AZM	AIN	P	RES	POL FAS	S	RES
-------	---------	-----	-----	---	-----	---------	---	-----

mana	81.8	255	115	36.20	1.2	47.30	1.0
cata	128.1	256	104	40.50	0.3	55.70	0.3
caru	153.6	237	100	43.50	0.3	0.00	-60.7
camv	156.2	257	100	43.90	0.3	0.00	-61.3
coav	221.2	250	96	51.70	0.5	75.20	0.5
man	249.2	262	96	54.60	-0.1	81.20	0.5
cum	252.7	258	95	55.30	0.2	0.00	-81.4
olla	541.3	260	92	88.83	-0.9	142.74	1.1
ceos	731.5	253	92	110.00	-2.7	182.00	0.5
safe	284.1	255	95	59.20	0.3	0.00	-88.0

RMS= 0.54
 LATITUD= 10.863° ± 0.018° ± 2.0 Km (10° 51.8m)
 LONGITUD= 61.928° ± 0.021° ± 2.3 Km (61° 55.7m)
 PROFUND = 64.40 ± 0.15 Km
 T ORIGEN= 14H: 08M: 19.6 ± 0.0Seg
 MAGNITUD= 2.9 Md

457

AL SUROESTE DE LA POBLACION DE MATURIN, EDO. MONAGAS.

FECHA: 20/10/2000.

ESTAC	DISTANC	AZM	AIN	P	RES	POL FAS	S	RES
coav	117.6	335	97	10.00	1.9		22.10	-0.5
cata	159.9	12	95	14.40	-0.3		34.20	0.1
cum	163.6	326	95	14.70	-0.5		35.40	0.4
man	175.7	329	49	17.00	0.0		38.10	0.0
mana	182.7	25	49	17.40	-0.4		39.90	0.4

RMS= 0.46
 LATITUD= 09.196° ± 0.014° ± 1.6 Km (9° 11.7m)
 LONGITUD= 63.381° ± 0.017° ± 1.9 Km (63° 22.8m)
 PROFUND = 21.63 ± 0.09 Km
 T ORIGEN= 19H: 15M: 48.5 ± 0.0 Seg
 MAGNITUD= 2.5 Md

458

EN LA POBLACION DE EL PILAR, MUNICIPIO BENITEZ.

EDO. SUCRE.

(SENTIDO EN EL MUNICIPIO BENITEZ).

FECHA: 21/10/2000.

ESTAC	DISTANC	AZM	AIN	P	RES	POL FAS	S	RES
cata	11.3	50	100	50.20	0.0		52.10	0.4
camv	18.9	274	96	51.10	-0.3		54.00	0.1
caru	46.6	174	92	56.40	0.1		0.00	-62.4
coav	84.1	242	65	62.70	-0.0		73.80	0.2
man	113.6	271	65	67.60	0.2		81.90	0.1
pudo	95.9	303	65	65.30	0.7		0.00	-76.9
mana	56.5	74	92	57.60	-0.5		65.30	-0.2

cum 115.2 263 65 0.00 -67.7 82.50 0.3

RMS= 0.24
LATITUD= 10.536° ± 0.004° ± 0.4 Km (10° 32.2m)
LONGITUD= 63.150° ± 0.003° ± 0.3 Km (63° 9.0m)
PROFUND = 02.40 ± 0.00 Km
T ORIGEN= 04H: 03M: 48.0 ± 0.1 Seg
MAGNITUD= 2.8 Md 2.3 Mb

461

MAR CARIBE, CERCA DEL MORRO DE PUERTO SANTO, MUNICIPIO BERMUDEZ. EDO. SUCRE.

FECHA: 22/10/2000.

ESTAC	DISTANC	AZM	AIN	P	RES	POL FAS	S	RES
cata	19.9	139	106	28.30	0.2		30.60	-0.2
camv	25.4	215	103	29.10	0.1		32.30	-0.2
coav	93.1	229	65	40.50	0.3		0.00	-52.0

RMS= 0.12
LATITUD= 10.737° ± 0.002° ± 0.2 Km (10° 44.2m)
LONGITUD= 63.188° ± 0.002° ± 0.2 Km (63° 11.3m)
PROFUND = 06.11 ± 0.10 Km
T ORIGEN= 14H: 32M: 24.4 ± 0.0 Seg
MAGNITUD= 1.6 Md

463

CERCA DE LA POBLACION DE MARIGUITAR, MUNICIPIO BOLIVAR. EDO. SUCRE.

FECHA: 24/11/2000.

ESTAC	DISTANC	AZM	AIN	P	RES	POL FAS	S	RES
man	31.4	300	94	22.60	-0.8		27.70	0.1
cum	28.0	272	95	24.60	1.7		0.00	-26.6
safe	59.2	246	92	28.30	-0.1		36.50	0.3
pudo	66.8	5	92	29.70	-0.0		39.60	1.1

RMS= 0.39
LATITUD= 10.416° ± 0.009° ± 1.0 Km (10° 24.9m)
LONGITUD= 63.942° ± 0.008° ± 0.8 Km (63° 56.5m)
PROFUND = 02.85 ± 0.06 Km
T ORIGEN= 05H: 15M: 17.9 ± 0.4 Seg
MAGNITUD= 2.4 Md

466

GOLFO DE PARIÁ. AL ESTE DE LA POBLACION DE IRAPA.

FECHA: 26/10/2000.

ESTAC	DISTANC	AZM	AIN	P	RES	POL FAS	S	RES
mana	19.7	306	163	4.50	0.2		12.00	-0.8
cata	61.6	273	134	7.10	0.1		17.70	0.2
caru	82.9	232	123	9.40	0.3		22.40	1.3
coav	151.3	252	107	17.10	0.5		36.40	2.2
pudo	158.0	288	106	17.50	0.1		36.20	0.7
man	183.8	269	103	20.90	0.6		41.20	0.6
cum	185.5	265	103	20.80	0.3		41.90	0.9

RMS= 0.44
 LATITUD= 10.567° ± 0.033° ± 3.6 Km (10° 34.0m)
 LONGITUD= 62.507° ± 0.015° ± 1.7 Km (62° 30.4m)
 PROFUND = 76.44 ± 0.21 Km
 T ORIGEN= 02H: 09M: 52.8 ± 0.0 Seg
 MAGNITUD= 2.9 Md

 468

MAR CARIBE, AL NORTE DE LA PENINSULA DE PARIA.

FECHA: 29/10/2000.

ESTAC	DISTANC	AZM	AIN	P	RES	POL FAS	S	RES
mana	70.4	221	129	40.50	2.1		52.80	3.2
caru	150.0	220	107	47.30	0.3		63.80	-0.6
pudo	181.6	265	103	51.20	0.6		71.10	0.3
coav	206.8	237	101	54.10	0.5		78.30	2.4
cata	110.6	236	115	42.70	0.2		57.80	1.1

RMS= 0.46
 LATITUD= 11.145° ± 0.018° ± 2.1 Km (11° 8.7m)
 LONGITUD= 62.223° ± 0.017° ± 1.9 Km (62° 13.4m)
 PROFUND = 77.08 ± 0.23 Km
 T ORIGEN= 23H: 24M: 23.4 ± 0.1 Seg
 MAGNITUD= 3.1 Md

 470

MUNICIPIO BENITEZ, EDO. SUCRE.

FECHA: 30/10/2000.

ESTAC	DISTANC	AZM	AIN	P	RES	POL FAS	S	RES
cata	16.0	25	118	44.80	0.1	C I	47.20	0.0
camv	22.3	293	105	46.10	0.4	D E	48.80	-0.1
caru	39.4	176	94	48.60	0.2		0.00	-53.6
coav	82.6	247	91	54.70	-0.5		0.00	-65.4

RMS= 0.20
 LATITUD= 10.472° ± 0.007° ± 0.7 Km (10° 28.3m)
 LONGITUD= 63.134° ± 0.004° ± 0.4 Km (63° 8.1m)
 PROFUND = 11.35 ± 0.02 Km
 T ORIGEN= 05H: 42M: 41.3 ± 0.1 Seg

MAGNITUD= 1.4 Md

472

MUNICIPIO BENITEZ, EDO. SUCRE.

FECHA: 30/10/2000.

ESTAC	DISTANC	AZM	AIN	P	RES	POL FAS	S	RES
caru	14.6	175	104	38.50	-0.5		0.00	-40.9
cata	39.5	8	95	44.10	0.8		47.90	-0.5
camv	40.0	326	95	43.40	-0.1		0.00	-48.8
mana	69.8	47	65	48.50	-0.1		0.00	-57.8
coav	78.0	265	65	49.40	-0.5		59.80	-0.2
cum	119.3	279	65	56.80	0.3		70.80	-0.6
man	121.7	286	65	57.40	0.5		0.00	-72.1
safe	144.2	268	65	61.50	1.0		0.00	-78.3

RMS= 0.49

LATITUD= 10.249° ± 0.007° ± 0.8 Km (10° 14.9m)

LONGITUD= 63.123° ± 0.008° ± 0.9 Km (63° 7.4m)

PROFUND = 03.93 ± 0.02 Km

T ORIGEN= 21H: 29M: 36.3 ± 0.2 Seg

MAGNITUD= 2.7 Md

BOLETIN SISMOLOGICO NORORIENTAL NOVIEMBRE 2000.

473

CERCA DE LA POBLACION DE CARIACO, MUNICIPIO RIBERO.
EDO. SUCRE.

(SENTIDO EN EL MUNICIPIO RIBERO, EDO. SUCRE).

FECHA: 02/11/2000.

ESTAC	DISTANC	AZM	AIN	P	RES	POL FAS	S	RES
camv	29.9	79	113	12.90	-0.5		18.20	0.5
cata	57.9	78	100	17.30	-0.4		25.20	0.0
caru	67.4	129	98	19.70	0.5		0.00	-27.7
cum	66.9	262	98	19.00	-0.2		28.20	0.5
man	65.7	275	98	18.80	-0.1		27.30	0.0
pudo	65.2	330	98	19.20	0.4		27.00	-0.1
coav	46.1	214	103	15.70	-0.1		21.80	-0.1
mana	104.4	79	94	25.10	0.0		38.00	-0.0

RMS= 0.29

LATITUD= 10.501° ± 0.005° ± 0.5 Km (10° 30.1m)

LONGITUD= 63.591° ± 0.003° ± 0.4 Km (63° 35.4m)

PROFUND = 16.62 ± 0.02 Km

T ORIGEN= 07H: 38M: 7.6 ± 0.0 Seg

MAGNITUD= 2.5 Md

474

GOLFO DE PARIÁ CERCA DE LA COSTA DE LA ISLA DE TRINIDAD.

FECHA: 03/11/2000.

ESTAC	DISTANC	AZM	AIN	P	RES	POL FAS	S	RES
mana	104.5	301	101	17.00	2.4		0.00	-27.7
caru	140.2	266	98	20.50	0.3		36.70	-0.7
cata	142.8	288	98	20.40	-0.3		38.30	0.2
camv	167.7	283	49	24.50	0.5		0.00	-44.0
coav	218.8	270	49	30.10	-0.1		55.20	0.4
cum	260.0	275	49	34.80	-0.4		63.10	-0.3
man	260.9	279	49	34.90	-0.4		0.00	-63.6
pudo	241.9	292	49	33.10	0.1		59.50	-0.1
safe	285.2	270	49	38.30	0.1		0.00	-68.7

RMS= 0.24
LATITUD= 10.188° ± 0.007° ± 0.8 Km (10° 11.3m)
LONGITUD= 61.834° ± 0.004° ± 0.4 Km (61° 50.0m)
PROFUND = 26.62 ± 0.06 Km
T ORIGEN= 01H: 19M: 57.0 ± 0.0 Seg
MAGNITUD= 3.7 Md

475

LOMA DE GRAN POBRE, MUNICIPIO BERMUDEZ. EDO. SUCRE.

FECHA: 04/11/2000.

ESTAC	DISTANC	AZM	AIN	P	RES	POL FAS	S	RES
camv	5.3	247	141	13.30	-0.2		14.70	0.2
cata	22.9	80	104	16.30	-0.0		19.50	0.0
coav	73.9	235	65	24.80	-0.1		34.40	0.0
man	99.6	269	65	29.40	0.4		0.00	-41.5
cum	101.8	261	65	29.90	0.5		39.20	-2.9

RMS= 0.13
LATITUD= 10.568° ± 0.003° ± 0.3 Km (10° 34.1m)
LONGITUD= 63.277° ± 0.002° ± 0.2 Km (63° 16.6m)
PROFUND = 06.11 ± 0.02 Km
T ORIGEN= 19H: 05M: 12.1 ± 0.0 Seg
MAGNITUD= 1.9 Mb

476

LOMA DE GRAN POBRE, MUNICIPIO BERMUDEZ. EDO. SUCRE.

FECHA: 04/11/2000.

ESTAC	DISTANC	AZM	AIN	P	RES	POL FAS	S	RES
camv	5.5	242	93	22.90	-0.6		24.40	0.1
cata	22.8	82	91	26.10	-0.4		30.00	0.5

coav	74.2	235	90	35.80	0.3	45.20	-0.0
man	99.6	269	65	39.00	-0.7	52.50	0.1
cum	101.9	260	65	0.00	-40.0	53.30	0.2

RMS= 0.27
 LATITUD= 10.573° ± 0.005° ± 0.5 Km (10° 34.4m)
 LONGITUD= 63.277° ± 0.003° ± 0.3 Km (63° 16.6m)
 PROFUND = 00.76 ± 0.00 Km
 T ORIGEN= 19H: 05M: 22.4 ± 0.1 Seg
 MAGNITUD= 2.2 Mb

 480

CERCA DE LA LAGUNA DE CAPURE, EDO. DELTA AMACURO.

FECHA: 05/11/2000.

ESTAC	DISTANC	AZM	AIN	P	RES	POL FAS	S	RES
mana	108.2	320	97	26.80	0.9		0.00	-39.3
caru	121.7	280	97	27.10	-0.9		0.00	-42.9
cata	137.4	303	96	30.90	0.3		47.20	-0.2
camv	158.7	295	95	33.60	-0.2		0.00	-53.1
coav	200.9	278	49	40.00	0.6		63.20	0.5
cum	245.0	283	49	44.60	-0.1		72.30	0.4
man	247.8	286	49	44.80	-0.2		73.00	0.5
pudo	236.9	300	49	43.10	-0.6		69.40	-0.8

RMS= 0.46
 LATITUD= 09.926° ± 0.013° ± 1.4 Km (9° 55.6m)
 LONGITUD= 62.018° ± 0.007° ± 0.8 Km (62° 1.1m)
 PROFUND = 21.58 ± 0.09 Km
 T ORIGEN= 10H: 49M: 7.8 ± 0.0 Seg
 MAGNITUD= 4.1 Md

 481

GOLFO DE PARIÁ.

FECHA: 05/11/2000.

ESTAC	DISTANC	AZM	AIN	P	RES	POL FAS	S	RES
mana	90.5	300	106	59.30	2.4		0.00	-68.4
caru	129.4	262	101	62.40	-0.4		78.60	-0.2
cata	129.4	287	101	63.40	0.6		78.50	-0.3
coav	206.9	266	49	72.40	-0.1		96.30	0.6
pudo	228.2	291	49	74.50	-0.6		100.10	-0.1

RMS= 0.36
 LATITUD= 10.260° ± 0.014° ± 1.5 Km (10° 15.6m)
 LONGITUD= 61.939° ± 0.013° ± 1.5 Km (61° 56.3m)
 PROFUND = 30.56 ± 0.22 Km
 T ORIGEN= 11H: 30M: 41.2 ± 0.2 Seg
 MAGNITUD= 3.3 Md

482

BOCA DE SERPIENTE.

FECHA: 05/11/2000.

ESTAC	DISTANC	AZM	AIN	P	RES	POL FAS	S	RES
mana	109.2	312	99	34.40	0.6		47.70	0.3
caru	131.7	275	97	37.90	0.5		53.60	0.0
cata	142.4	297	97	38.30	-0.7		55.30	-1.1
coav	210.0	274	49	48.00	0.2		71.80	0.0
man	256.2	283	49	52.40	-1.0		0.00	-81.5

RMS= 0.41

LATITUD= 10.012° ± 0.017° ± 1.9 Km (10° 0.7m)

LONGITUD= 61.914° ± 0.009° ± 1.0 Km (61° 54.8m)

PROFUND = 24.61 ± 0.16 Km

T ORIGEN= 12H: 01M: 15.5 ± 0.1 Seg

MAGNITUD= 3.5 Md

483

NORESTE DE LA POBLACION DE GUARIQUEN, MUNICIPIO BENITEZ.
EDO. SUCRE.

FECHA: 05/11/2000.

ESTAC	DISTANC	AZM	AIN	P	RES	POL FAS	S	RES
caru	33.8	228	94	27.90	-0.3		32.30	-0.4
cata	37.6	326	93	28.00	-0.9		33.50	-0.3
mana	46.6	32	92	30.40	0.1		0.00	-36.4
coav	105.1	260	91	39.40	-0.2		0.00	-52.6
man	145.6	280	90	46.50	0.4		0.00	-63.8
safe	171.1	265	90	51.40	1.3		0.00	-70.8

RMS= 0.48

LATITUD= 10.319° ± 0.009° ± 1.0 Km (10° 19.1m)

LONGITUD= 62.880° ± 0.015° ± 1.6 Km (62° 52.8m)

PROFUND = 10.88 ± 0.03 Km

T ORIGEN= 14H: 51M: 22.1 ± 0.3 Seg

MAGNITUD= 2.7 Md

487

GOLFO DE PARIÁ, CERCA DE ISLA VENADOS.

FECHA: 08/11/2000.

ESTAC	DISTANC	AZM	AIN	P	RES	POL FAS	S	RES
mana	71.3	342	98	50.40	-0.0		59.50	0.1
cata	89.8	312	96	53.20	-0.1		64.40	-0.0
camv	108.9	300	94	56.60	0.2		0.00	-69.8
safe	217.3	274	49	72.30	-0.0		97.50	0.0

RMS= 0.08
 LATITUD= 10.060° ± 0.004° ± 0.4 Km (10° 3.6m)
 LONGITUD= 62.461° ± 0.003° ± 0.3 Km (62° 27.6m)
 PROFUND = 16.81 ± 0.02 Km
 T ORIGEN= 14H: 23M: 38.3 ± 0.0 Seg
 MAGNITUD= 2.5 Md

490

BOCA DE DRAGON, MAR CARIBE.

FECHA: 09/11/2000.

ESTAC	DISTANC	AZM	AIN	P	RES	POL FAS	S	RES
mana	99.0	265	100	10.30	1.2		0.00	-21.5
caru	164.3	245	49	19.00	-0.3		39.60	0.4
cata	145.3	264	96	15.90	-0.5		33.90	-0.2
coav	236.0	255	49	27.70	-0.2		54.60	0.4
cum	270.0	262	49	31.90	-0.1		60.90	-0.4
man	267.5	265	49	31.40	-0.3		60.50	-0.3
pudo	235.0	277	49	27.40	-0.4		54.50	0.5
safe	300.2	258	49	36.20	0.6		67.20	-0.4

RMS= 0.44
 LATITUD= 10.737° ± 0.017° ± 1.9 Km (10° 44.2m)
 LONGITUD= 61.748° ± 0.009° ± 1.0 Km (61° 44.9m)
 PROFUND = 24.01 ± 0.05 Km
 T ORIGEN= 05H: 34M: 52.4 ± 0.2Seg
 MAGNITUD= 3.5 Md

491

GOLFO DE PARIA.

FECHA: 09/11/2000.

ESTAC	DISTANC	AZM	AIN	P	RES	POL FAS	S	RES
mana	18.9	335	162	19.90	-0.1		28.20	0.2
caru	73.3	232	124	24.70	0.6		0.00	-35.0
cata	54.4	279	134	22.50	0.2		32.30	0.4
camv	81.3	272	120	25.50	0.6		0.00	-36.4
coav	141.9	255	105	32.50	0.9		51.10	2.9
cum	177.3	266	101	0.00	-35.9		55.40	-0.2
man	176.0	271	101	36.20	0.5		55.30	0.1
pudo	152.5	291	104	32.90	0.0		51.10	0.7
safe	206.4	260	99	40.00	0.7		62.20	0.7

RMS= 0.48
 LATITUD= 10.519° ± 0.026° ± 2.8 Km (10° 31.1m)
 LONGITUD= 62.579° ± 0.012° ± 1.3 Km (62° 34.8m)
 PROFUND = 70.35 ± 0.15 Km
 T ORIGEN= 14H: 11M: 9.2 ± 0.0 Seg

MAGNITUD= 3.0 Md

493

CERCA DE LA POBLACION DE CANGREJAL, MUNICIPIO BENITEZ.
EDO. SUCRE.

FECHA: 10/11/2000.

ESTAC	DISTANC	AZM	AIN	P	RES	POL FAS	S	RES
camv	5.9	0	124	18.20	-0.2		19.50	0.0
cata	29.9	67	97	22.20	-0.3		26.60	0.1
coav	66.8	235	93	29.10	0.2		37.60	-0.1

RMS= 0.19

LATITUD= 10.498° ± 0.005° ± 0.5 Km (10° 29.9m)

LONGITUD= 63.323° ± 0.026° ± 2.9 Km (63° 19.4m)

PROFUND = 04.33 ± 0.02 Km

T ORIGEN= 05H: 12M: 17.1 ± 0.0Seg

MAGNITUD= 2.0 Md

495

MAR CARIBE, AL NORTE DE LA PENINSULA DE PARIA.

FECHA: 10/11/2000.

ESTAC	DISTANC	AZM	AIN	P	RES	POL FAS	S	RES
mana	45.9	204	139	43.10	1.3		0.00	-50.7
cata	81.6	232	118	45.70	0.5		56.20	-0.5
camv	107.5	238	110	48.10	-0.0		0.00	-61.7
caru	124.6	213	106	49.20	-0.8		65.30	0.3
pudo	153.0	268	102	53.70	0.3		71.40	0.5
man	194.4	253	99	58.20	-0.0		0.00	-79.4
cum	200.1	249	99	58.90	-0.1		81.80	1.2
safe	233.9	246	97	63.20	0.2		0.00	-87.6
coav	176.1	237	100	55.80	-0.3		0.00	-75.6

RMS= 0.42

LATITUD= 11.050° ± 0.012° ± 1.3 Km (11° 3.0m)

LONGITUD= 62.480° ± 0.009° ± 1.1 Km (62° 28.8m)

PROFUND = 67.70 ± 0.13 Km

T ORIGEN= 10H: 01M: 29.7 ± 0.2Seg

MAGNITUD= 2.6 Mb

498

MAR CARIBE, AL NORTE DE LA PENINSULA DE PARIA.
EDO. SUCRE.

FECHA: 11/11/2000.

ESTAC	DISTANC	AZM	AIN	P	RES	POL FAS	S	RES
mana	53.2	144	145	0.00	-42.0		52.50	-0.5

cata	53.2	195	145	0.00	-42.0	53.80	0.8
coav	137.7	225	115	50.60	0.6	67.60	0.7
cum	154.8	242	112	0.00	-51.9	70.50	0.4
man	147.6	247	113	53.70	2.7	0.00	-68.7
safe	189.8	239	107	56.50	0.7	77.50	0.5

RMS= 0.39
LATITUD= 11.061° ± 0.012° ± 1.4 Km (11° 3.7m)
LONGITUD= 62.937° ± 0.012° ± 1.3 Km (62° 56.2m)
PROFUND = 90.53 ± 0.19 Km
T ORIGEN= 18H:55M: 27.2 ± 0.1Seg
MAGNITUD= 2.8 Md

499

CERCA DEL CAÑO LA LAGUNA. MUNICIPIO BENITEZ, EDO. SUCRE.

FECHA: 12/11/2000.

ESTAC	DISTANC	AZM	AIN	P	RES	POL FAS	S	RES
mana	40.9	17	107	41.30	-0.7		48.10	0.6
cata	45.9	312	104	42.60	-0.2		48.70	-0.2
caru	44.6	239	105	42.60	0.0		48.30	-0.2
coav	118.0	261	94	54.90	0.7		0.00	-68.7

RMS= 0.43
LATITUD= 10.322° ± 0.011° ± 1.2 Km (10° 19.3m)
LONGITUD= 62.761° ± 0.011° ± 1.3 Km (62° 45.7m)
PROFUND = 17.07 ± 0.17 Km
T ORIGEN= 09H: 10M: 34.6 ± 0.2 Seg
MAGNITUD= 2.6 MD

504

MAR CARIBE, AL NORTE DE LA PENINSULA DE PARIA.

FECHA: 15/11/2000.

ESTAC	DISTANC	AZM	AIN	P	RES	POL FAS	S	RES
mana	142.6	217	108	9.20	1.0		25.60	0.5
cata	179.3	227	104	13.00	0.5		33.70	1.2
camv	203.8	231	102	15.70	0.4		38.00	0.6
caru	222.2	217	101	17.60	0.1		40.80	-0.4
pudo	232.6	250	100	19.00	0.3		43.80	0.5
coav	274.2	231	98	24.40	0.7		55.90	3.9
man	283.3	243	98	24.50	-0.2		54.50	0.7
cum	291.2	240	98	25.60	-0.1		56.10	0.6
safe	326.3	239	97	32.40	2.5		63.20	0.3

RMS= 0.51
LATITUD= 11.697° ± 0.039° ± 4.3 Km (11° 41.8m)
LONGITUD= 61.864° ± 0.042° ± 4.6 Km (61° 51.9m)
PROFUND = 77.80 ± 0.16 Km

T ORIGEN= 02H: 09M: 45.4 ± 0.1Seg
MAGNITUD= 3.9 Md

505

AL SURESTE DE EL PEÑON, MUNICIPIO SUCRE, EDO SUCRE.

FECHA: 15/11/2000.

ESTAC	DISTANC	AZM	AIN	P	RES	POL FAS	S	RES
cum	16.0	280	129	28.10	-0.0		31.00	0.0
coav	36.7	137	106	31.20	0.2		36.00	-0.0
man	23.1	320	118	29.10	0.0		33.00	0.4
safe	47.5	242	101	31.80	-0.9		39.70	0.8

RMS= 0.29

LATITUD= 10.401° ± 0.007° ± 0.8 Km (10° 24.1m)

LONGITUD= 64.054° ± 0.007° ± 0.7 Km (64° 3.2m)

PROFUND = 15.49 ± 0.11 Km

T ORIGEN= 11H: 00M: 24.3 ± 0.2Seg

MAGNITUD= 2.0 Md

506

MAR CARIBE, AL NORTE DE LA PENINSULA DE PARIA.

FECHA: 16/11/2000.

ESTAC	DISTANC	AZM	AIN	P	RES	POL FAS	S	RES
mana	72.6	237	117	14.70	0.5		26.40	1.7
cata	116.7	245	103	19.10	-0.1		33.70	0.3
pudo	195.1	269	97	28.50	-0.0		50.20	0.6
coav	212.7	242	96	31.40	0.8		53.90	0.6

RMS= 0.48

LATITUD= 11.028° ± 0.057° ± 6.4 Km (11° 1.7m)

LONGITUD= 62.094° ± 0.036° ± 4.0 Km (62° 5.6m)

PROFUND = 61.64 ± 0.57 Km

T ORIGEN= 00H: 42M: 59.9 ± 0.0 Seg

MAGNITUD= 3.3 Md

507

GOLFO DE CARIACO, AL NORTE DE LA POBLACION DE MARIGUITAR.
EDO. SUCRE.

FECHA: 16/11/2000.

ESTAC	DISTANC	AZM	AIN	P	RES	POL FAS	S	RES
man	29.0	273	99	26.60	0.1		30.40	-0.1
cum	32.6	246	97	26.90	-0.2		31.20	-0.3
coav	44.2	166	94	28.90	0.1		35.20	0.6
pudo	52.5	5	93	30.70	0.5		37.10	0.1
safe	67.7	236	92	32.80	0.2		40.40	-0.7

cata 93.5 86 91 36.20 -0.4 47.30 -0.8

RMS= 0.32
LATITUD= 10.543° ± 0.008° ± 0.9 Km (10° 32.6m)
LONGITUD= 63.924° ± 0.007° ± 0.8 Km (63° 55.4m)
PROFUND = 11.58 ± 0.02 Km
T ORIGEN= 03H: 06M: 21.1 ± 0.1 Seg
MAGNITUD= 2.5 Md

508

MAR CARIBE, AL NORTE DE LA PENINSULA DE PARIA.

FECHA: 17/11/2000.

ESTAC	DISTANC	AZM	AIN	P	RES	POL FAS	S	RES
mana	76.0	215	116	59.20	0.8		71.20	1.9
cata	114.0	232	105	62.80	0.1		77.20	0.5
pudo	180.2	262	98	0.00	-70.5		93.50	3.2
coav	209.9	235	96	74.40	0.3		97.30	0.7
man	224.9	250	96	76.40	0.5		99.90	0.2
safe	265.4	244	95	80.70	-0.0		0.00	-108.1

RMS= 0.32
LATITUD= 11.228° ± 0.019° ± 2.1 Km (11° 13.7m)
LONGITUD= 62.244° ± 0.014° ± 1.6 Km (62° 14.6m)
PROFUND = 62.59 ± 0.08 Km
T ORIGEN= 10H: 46M: 43.7 ± 0.1 Seg
MAGNITUD= 3.0 Md

509

AL SURESTE DE LA POBLACION DE AGUASAY, EDO. MONAGAS.

FECHA: 17/11/2000.

ESTAC	DISTANC	AZM	AIN	P	RES	POL FAS	S	RES
coav	112.9	340	105	10.50	0.3		24.50	0.1
safe	153.2	316	49	14.90	-0.5		33.90	0.5
cum	157.2	330	49	16.10	0.3		34.00	-0.2
cata	162.3	16	49	16.60	0.1		34.70	-0.6
man	169.8	333	49	17.00	-0.4		0.00	-36.9
mana	187.6	29	49	19.60	0.1		41.70	1.1

RMS= 0.35
LATITUD= 09.200° ± 0.024° ± 2.7 Km (9° 12.0m)
LONGITUD= 63.486° ± 0.013° ± 1.4 Km (63° 29.1m)
PROFUND = 35.65 ± 1.34 Km
T ORIGEN= 14H:16M: 51.0 ± 0.2Seg
MAGNITUD= 2.6 Md

511

MAR CARIBE, AL SUROESTE DE PUNTA ARENAS. EDO. SUCRE.

FECHA: 20/11/2000.

ESTAC	DISTANC	AZM	AIN	P	RES	POL FAS	S	RES
man	14.6	63	103	27.20	-0.3		29.70	0.2
cum	14.8	125	103	27.20	-0.3		29.60	0.1
safe	36.0	203	95	31.30	0.1		35.90	-0.1
coav	65.3	126	93	37.00	0.7		45.30	0.5

RMS= 0.24
LATITUD= 10.503° ± 0.006° ± 0.6 Km (10° 30.2m)
LONGITUD= 64.309° ± 0.004° ± 0.5 Km (64° 18.5m)
PROFUND = 03.82 ± 0.02 Km
T ORIGEN= 21H: 04M: 24.8 ± 0.1Seg
MAGNITUD= 1.9 Md

512

MAR CARIBE, AL NORTE DE LA PENINSULA DE PARIA.

FECHA: 22/11/2000.

ESTAC	DISTANC	AZM	AIN	P	RES	POL FAS	S	RES
mana	52.9	255	143	15.40	2.0		26.60	2.5
cata	99.3	257	123	18.70	1.1		32.10	0.8
pudo	186.9	277	106	27.30	0.1		48.60	0.6
coav	193.1	248	106	29.90	2.0		52.00	2.8
man	220.6	263	103	31.40	0.2		55.80	0.8
safe	255.2	255	101	35.10	-0.1		62.80	0.8

RMS= 0.52
LATITUD= 10.796° ± 0.034° ± 3.8 Km (10° 47.8m)
LONGITUD= 62.184° ± 0.019° ± 2.1 Km (62° 11.0m)
PROFUND = 86.59 ± 0.24 Km
T ORIGEN= 20H:52M: 59.0 ± 0.0Seg
MAGNITUD= 2.9 Md

513

GOLFO DE PARIA. CERCA DE LA POBLACION DE GUIRIA.

FECHA: 23/11/2000.

ESTAC	DISTANC	AZM	AIN	P	RES	POL FAS	S	RES
mana	41.3	284	119	38.90	0.2		45.40	0.6
cata	85.8	271	103	44.50	-0.8		56.10	-0.0
coav	175.1	254	49	58.60	0.0		0.00	-79.3
pudo	180.8	285	49	58.80	-0.5		0.00	-80.5
safe	239.4	259	49	67.10	0.8		0.00	-92.8

RMS= 0.41
LATITUD= 10.583° ± 0.028° ± 3.1 Km (10° 35.0m)
LONGITUD= 62.285° ± 0.010° ± 1.1 Km (62° 17.1m)

PROFUND = 26.01 ± 0.15 Km
 T ORIGEN= 08H: 10M: 30.6 ± 0.2Seg
 MAGNITUD= 3.0 Md

BOLETIN SISMOLOGICO NORORIENTAL
DICIEMBRE 2000.
 =====

516

MAR CARIBE, AL OESTE DE PUNTA ARENAS.

FECHA: 03/12/2000.

ESTAC	DISTANC	AZM	AIN	P	RES	POL FAS	S	RES
man	17.7	82	115	51.40	-0.0		54.20	0.1
cum	20.8	127	110	51.80	-0.1		55.00	0.1
safe	38.3	194	95	54.60	-0.0		59.80	0.1
coav	71.3	126	92	0.00	-59.9		69.00	0.1

RMS= 0.08
 LATITUD= 10.540° ± 0.002° ± 0.2 Km (10° 32.4m)
 LONGITUD= 64.350° ± 0.004° ± 0.4 Km (64° 21.0m)
 PROFUND = 11.60 ± 0.02 Km
 T ORIGEN= 20H:29M: 47.8 ± 0.0Seg
 MAGNITUD= 2.1 Mb

 520

MAR CARIBE, AL OESTE DE PUNTA ARENAS. EDO. SUCRE.

FECHA: 06/12/2000.

ESTAC	DISTANC	AZM	AIN	P	RES	POL FAS	S	RES
man	15.4	71	115	50.20	-0.2		52.90	0.0
cum	17.0	126	112	50.60	0.0		53.20	0.0
safe	36.8	200	93	53.80	0.2		58.50	0.1

RMS= 0.12
 LATITUD= 10.517° ± 0.009° ± 1.0 Km (10° 31.0m)
 LONGITUD= 64.323° ± 0.007° ± 0.7 Km (64° 19.4m)
 PROFUND = 10.83 ± 0.02 Km
 T ORIGEN= 08H: 34M: 47.0 ± 0.1 Seg
 MAGNITUD= 2.0 Md

 522

GOLFO DE PARIA. AL ESTE DE LA ISLA ANTICA. EDO. SUCRE.

FECHA: 08/12/2000.

ESTAC	DISTANC	AZM	AIN	P	RES	POL FAS	S	RES
mana	23.7	3	155	41.10	-0.2		49.00	0.2
cata	47.0	289	134	43.00	0.1		52.10	0.4

caru	62.0	232	124	45.40	1.1	56.70	2.6
camv	72.5	277	119	45.60	0.2	56.30	0.3
coav	131.5	255	103	52.20	0.2	68.70	1.1
pudo	146.4	294	101	53.70	-0.1	70.40	-0.2
man	167.0	273	99	56.20	-0.1	74.40	-0.6
cum	167.7	268	99	56.00	-0.3	75.20	0.2
safe	196.2	261	97	59.60	-0.2	81.20	0.2

RMS= 0.26
 LATITUD= 10.460° ± 0.009° ± 1.0 Km (10° 27.6m)
 LONGITUD= 62.665° ± 0.008° ± 0.9 Km (62° 39.9m)
 PROFUND = 63.73 ± 0.10 Km
 T ORIGEN= 11H: 10M: 31.0 ± 0.1 Seg
 MAGNITUD= 3.5 Md

524

CAÑO GUARIQUEN, MUNICIPIO BENITEZ, EDO. SUCRE.

FECHA: 10/12/2000.

ESTAC	DISTANC	AZM	AIN	P	RES	POL FAS	S	RES
cata	34.1	324	121	34.30	-0.0		39.70	0.3
caru	35.4	223	120	33.70	-0.7		40.50	0.9
mana	44.4	35	114	36.10	0.4		42.00	0.0
camv	52.2	295	110	36.80	0.0		43.90	0.1
coav	104.7	258	99	45.20	0.2		60.40	2.4

RMS= 0.38
 LATITUD= 10.350° ± 0.007° ± 0.7 Km (10° 21.0m)
 LONGITUD= 62.890° ± 0.008° ± 0.9 Km (62° 53.4m)
 PROFUND = 23.48 ± 0.21 Km
 T ORIGEN= 02H: 21M: 27.4 ± 0.3 Seg
 MAGNITUD= 2.8 Md

526

GOLFO DE PARIÁ.

FECHA: 11/12/2000

ESTAC	DISTANC	AZM	AIN	P	RES	POL FAS	S	RES
mana	41.8	330	130	22.60	0.7		31.90	2.1
cata	72.1	293	109	25.40	0.3		35.10	-0.2
caru	75.4	250	107	27.40	1.9		36.50	0.4
camv	96.5	283	101	27.70	-0.3		0.00	-40.3
coav	150.6	261	95	34.00	-0.4		52.40	0.9
safe	216.8	265	93	41.10	-1.3		0.00	-65.4

RMS= 0.51
 LATITUD= 10.346° ± 0.023° ± 2.5 Km (10° 20.8m)
 LONGITUD= 62.464° ± 0.031° ± 3.5 Km (62° 27.8m)
 PROFUND = 54.16 ± 0.21 Km

T ORIGEN= 18H: 00M: 11.3 ± 0.0 Seg
MAGNITUD= 2.5 Md

527

MAR CARIBE, AL NORTE DE LA PENINSULA DE PARIA.

FECHA: 12/12/2000.

ESTAC	DISTANC	AZM	AIN	P	RES	POL	FAS	S	RES
mana	61.6	239	129	28.30	2.0	C	E	0.00	-36.4
cata	106.4	248	111	31.70	0.7	D	E	44.30	-0.3
camv	134.1	250	106	34.70	0.6	D	I	50.50	0.4
caru	139.1	228	105	35.00	0.3		E	51.00	-0.0
pudo	187.5	272	100	40.90	0.5	D	E	61.70	0.8
coav	201.1	245	99	42.70	0.7	D	E	63.60	-0.2
man	225.4	258	98	45.30	0.5	D	I	68.50	-0.2
cum	229.7	255	98	45.70	0.4	D	E	69.20	-0.4
safe	262.2	251	97	49.50	0.3	C	E	76.00	-0.3

RMS= 0.64

LATITUD= 10.953° ± 0.019° ± 2.2 Km (10° 57.2m)

LONGITUD= 62.165° ± 0.011° ± 1.3 Km (62° 9.9m)

PROFUND = 70.03 ± 0.19 Km

T ORIGEN= 10H: 22M: 12.6 ± 0.0 Seg

MAGNITUD= 3.4 Mb

529

AL SUR DE LA POBLACION DE PUERTO SANTO, MUNICIPIO
BERMUDEZ. EDO. SUCRE.

FECHA: 12/12/2000.

ESTAC	DISTANC	AZM	AIN	P	RES	POL	FAS	S	RES
camv	14.5	221	107	4.90	0.3			6.20	-0.4
cata	18.7	106	103	5.40	0.2			8.00	0.2
mana	63.7	87	94	13.00	-0.0			21.00	-0.3
coav	84.7	229	65	16.10	-0.3			27.50	0.3

RMS= 0.28

LATITUD= 10.648° ± 0.007° ± 0.8 Km (10° 38.9m)

LONGITUD= 63.234° ± 0.006° ± 0.7 Km (63° 14.0m)

PROFUND = 04.80 ± 0.08 Km

T ORIGEN= 15H: 52M: 1.8 ± 0.0 Seg

MAGNITUD= 2.2 Md

530

CERCA DE LA POBLACION DE CARIACO, MUNICIPIO RIBERO.
EDO. SUCRE.

FECHA: 13/12/2000.

ESTAC	DISTANC	AZM	AIN	P	RES	POL FAS	S	RES
camv	31.9	80	103	45.90	0.3		49.70	-0.2
coav	45.2	211	99	47.90	-0.1		54.00	0.0
cata	60.0	79	65	50.50	0.2		58.00	-0.1
cum	64.8	262	65	51.00	-0.1		0.00	-59.4
man	63.6	275	65	50.70	-0.2		59.20	0.1

RMS= 0.14
 LATITUD= 10.504° ± 0.003° ± 0.4 Km (10° 30.3m)
 LONGITUD= 63.610° ± 0.002° ± 0.3 Km (63° 36.6m)
 PROFUND = 07.87 ± 0.02 Km
 T ORIGEN= 12H: 25M: 39.8 ± 0.0 Seg
 MAGNITUD= 2.4 Md

531

GOLFO DE PARIÁ.

FECHA: 13/12/2000.

ESTAC	DISTANC	AZM	AIN	P	RES	POL FAS	S	RES
mana	53.4	312	113	59.80	-0.3		67.50	0.1
cata	89.5	288	103	65.60	-0.0		77.30	0.3
caru	93.2	254	102	65.60	-0.5		0.00	-77.9
coav	169.1	262	49	78.40	0.9		0.00	-97.7
cum	208.5	272	49	0.00	-82.3		105.40	-0.5

RMS= 0.38
 LATITUD= 10.348° ± 0.011° ± 1.2 Km (10° 20.9m)
 LONGITUD= 62.293° ± 0.010° ± 1.1 Km (62° 17.6m)
 PROFUND = 26.27 ± 0.16 Km
 T ORIGEN= 14H: 4M: 50.3 ± 0.2Seg
 MAGNITUD= 2.8 Md

533

GOLFO DE PARIÁ.

FECHA: 14/12/2000.

ESTAC	DISTANC	AZM	AIN	P	RES	POL FAS	S	RES
mana	62.2	296	65	0.00	-39.2		47.30	0.1
cata	103.2	281	65	45.70	-0.0		58.20	-0.3
caru	111.2	252	65	46.30	-0.7		60.90	0.2
coav	186.4	260	65	59.70	0.7		0.00	-81.5

RMS= 0.39
 LATITUD= 10.422° ± 0.019° ± 2.1 Km (10° 25.3m)
 LONGITUD= 62.144° ± 0.020° ± 2.2 Km (62° 8.6m)
 PROFUND = 09.09 ± 0.06 Km
 T ORIGEN= 07H: 26M: 28.5 ± 0.5 Seg
 MAGNITUD= 2.4 Md

534

MAR CARIBE, AL NORTE DE LA PENINSULA DE PARIA.

FECHA: 14/12/2000.

ESTAC	DISTANC	AZM	AIN	P	RES	POL FAS	S	RES
mana	60.2	209	110	32.50	0.0		40.60	0.1
cata	96.7	231	102	38.30	0.2		50.10	-0.1
coav	192.5	235	49	51.50	-0.2		74.00	0.1

RMS= 0.15
LATITUD= 11.144° ± 0.016° ± 1.8 Km (11° 8.6m)
LONGITUD= 62.379° ± 0.019° ± 2.2 Km (62° 22.7m)
PROFUND = 26.54 ± 0.17 Km
T ORIGEN= 12H: 51M: 21.7 ± 0.1 Seg
MAGNITUD= 2.8 Md

535

AL OESTE DE LA POBLACION DE EL PILAR, MUNICIPIO BENITEZ.
EDO. SUCRE.

FECHA: 15/12/2000.

ESTAC	DISTANC	AZM	AIN	P	RES	POL FAS	S	RES
camv	6.5	250	52	29.20	-0.0		30.60	0.5
cata	21.7	80	52	31.70	-0.2		35.10	0.3
caru	52.9	161	52	37.30	-0.0		44.90	0.6
mana	68.1	80	52	39.80	-0.2		48.80	-0.1
coav	76.5	233	52	40.80	-0.7		51.00	-0.5
pudo	83.3	306	52	43.00	0.3		53.60	0.0
man	100.9	269	46	45.50	-0.0		58.90	0.4
safe	134.6	252	46	51.70	0.8		68.70	0.9

RMS= 0.35
LATITUD= 10.570° ± 0.006° ± 0.6 Km (10° 34.2m)
LONGITUD= 63.266° ± 0.004° ± 0.5 Km (63° 16.0m)
PROFUND = 01.25 ± 0.15 Km
T ORIGEN= 14H: 05M: 27.9 ± 0.3Seg
MAGNITUD= 2.5 Mb

537

MAR CARIBE, AL NORTE DE LA PENINSULA DE PARIA.

FECHA: 16/12/2000.

ESTAC	DISTANC	AZM	AIN	P	RES	POL FAS	S	RES
mana	147.5	191	93	41.20	-0.2		59.80	0.4
cata	170.0	206	92	44.70	-0.3		65.40	-0.1
coav	256.1	217	49	55.90	-0.1		0.00	-84.7
man	251.9	231	49	55.80	0.3		0.00	-83.9

RMS= 0.22
 LATITUD= 11.973° ± 0.007° ± 0.7 Km (11° 58.4m)
 LONGITUD= 62.383° ± 0.013° ± 1.4 Km (62° 23.0m)
 PROFUND = 15.60 ± 0.05 Km
 T ORIGEN= 13H: 05M: 17.2 ± 0.0 Seg
 MAGNITUD= 2.8 Md

358

CERCA CAÑO GUARIQUEN, MUNICIPIO BENITEZ, EDO. SUCRE.

FECHA: 17/12/2000.

ESTAC	DISTANC	AZM	AIN	P	RES	POL FAS	S	RES
cata	25.4	351	118	33.50	-0.2		38.10	0.5
caru	29.7	196	114	34.20	-0.1		38.80	0.2
camv	36.9	301	108	35.50	0.1		40.20	-0.3
mana	53.5	51	101	37.50	-0.4		45.80	0.9
coav	89.8	254	96	44.10	0.4		56.60	1.7

RMS= 0.32
 LATITUD= 10.375° ± 0.005° ± 0.5 Km (10° 22.5m)
 LONGITUD= 63.036° ± 0.006° ± 0.7 Km (63° 2.1m)
 PROFUND = 16.79 ± 0.02 Km
 T ORIGEN= 18H: 05M: 28.5 ± 0.0Seg
 MAGNITUD= 2.5 Mb

539

CERCA DE CAÑO COCUINA. EDO. DELTA AMACURO.

FECHA: 18/12/2000.

ESTAC	DISTANC	AZM	AIN	P	RES	POL FAS	S	RES
caru	142.2	295	65	28.00	-0.2		45.60	0.0
mana	145.4	327	65	29.00	0.3		48.50	2.0
cata	168.7	312	65	32.30	-0.1		53.10	0.2
camv	186.5	305	65	35.00	-0.2		55.50	-2.3
coav	216.7	287	43	39.50	-0.1		65.70	0.3

RMS= 0.17
 LATITUD= 09.569° ± 0.008° ± 0.9 Km (9° 34.2m)
 LONGITUD= 61.941° ± 0.010° ± 1.1 Km (61° 56.4m)
 PROFUND = 07.86 ± 0.31 Km
 T ORIGEN= 03H: 50M: 4.7 ± 0.2 Seg
 MAGNITUD= 3.1 Md

541

AL SURESTE DE LA POBLACION DE EL PEÑON, MUNICIPIO SUCRE.
 EDO. SUCRE.

FECHA: 18/12/2000.

ESTAC	DISTANC	AZM	AIN	P	RES	POL FAS	S	RES
cum	19.4	274	115	48.00	-0.3		51.20	0.2
coav	35.5	143	65	50.80	-0.2		56.00	0.2
man	24.6	311	110	49.00	-0.2		52.90	0.2

RMS= 0.22
 LATITUD= 10.413° ± 0.010° ± 1.1 Km (10° 24.8m)
 LONGITUD= 64.021° ± 0.010° ± 1.1 Km (64° 1.3m)
 PROFUND = 09.24 ± 0.02 Km
 T ORIGEN= 23H: 40M: 44.5 ± 0.1Seg
 MAGNITUD= 1.8 Md

 544

CERCA DE LA POBLACION DE EL PILAR, MUNICIPIO BENITEZ.
 EDO. SUCRE.

FECHA: 21/12/2000.

ESTAC	DISTANC	AZM	AIN	P	RES	POL FAS	S	RES
cata	15.7	47	52	25.30	-0.3		27.90	0.2
camv	16.6	287	52	25.60	-0.2		27.70	-0.3
mana	60.3	72	52	32.90	-0.5		41.70	0.3
coav	80.9	241	52	36.70	-0.3		47.80	0.2
pudo	95.4	306	46	39.80	0.4		0.00	-51.8
cum	112.0	265	46	42.50	0.4		56.80	0.4

RMS= 0.31
 LATITUD= 10.506° ± 0.008° ± 0.9 Km (10° 30.4m)
 LONGITUD= 63.177° ± 0.005° ± 0.5 Km (63° 10.6m)
 PROFUND = 01.29 ± 0.09 Km
 T ORIGEN= 01H: 15M: 22.7 ± 0.3 Seg
 MAGNITUD= 2.2 Md

 549

MAR CARIBE, AL NORTE DE LA PENINSULA DE PARIA.

FECHA: 23/12/2000.

ESTAC	DISTANC	AZM	AIN	P	RES	POL FAS	S	RES
mana	90.3	250	91	11.40	0.2		22.90	0.1
cata	136.3	253	91	16.50	-0.2		33.00	0.5
caru	163.6	236	90	19.90	-0.1		37.50	-0.7
camv	164.4	254	90	19.20	-0.9		0.00	-38.4
pudo	219.6	272	90	26.40	-0.3		49.70	-0.2
coav	230.8	247	90	28.70	0.5		52.70	0.3
man	256.7	260	90	31.50	0.3		57.20	-0.5
safe	292.4	253	90	36.50	1.0		0.00	-65.3

RMS= 0.39
 LATITUD= 10.940° ± 0.018° ± 2.0 Km (10° 56.4m)

LONGITUD= 61.871° ± 0.018° ± 2.0 Km (61° 52.2m)
 PROFUND = 45.86 ± 0.08 Km
 T ORIGEN= 00H: 06M: 55.4 ± 0.3 Seg
 MAGNITUD= 3.0 Md

 552

AL SUR DE LA LAGUNA DE GUANOCO, MUNICIPIO BENITEZ.
 EDO. SUCRE.

FECHA: 24/12/2000.

ESTAC	DISTANC	AZM	AIN	P	RES	POL FAS	S	RES
caru	29.9	280	91	1.50	-0.6		5.70	-0.2
cata	64.1	337	90	7.90	-0.2		16.80	0.3
mana	70.4	17	90	9.10	-0.1		18.10	-0.2
coav	108.0	275	65	15.20	-0.2		32.60	3.4
cum	153.4	285	65	23.20	0.6		41.40	-0.3
safe	175.4	275	65	26.80	0.7		0.00	-47.8

RMS= 0.34
 LATITUD= 10.069° ± 0.008° ± 0.9 Km (10° 4.1m)
 LONGITUD= 62.844° ± 0.011° ± 1.2 Km (62° 50.6m)
 PROFUND = 00.99 ± 0.03 Km
 T ORIGEN= 11H: 17M: 56.8 ± 0.2 Seg
 MAGNITUD= 2.8 Md

 553

GOLFO DE CARIACO, CERCA DE LA POBLACION DE GUACARAPO.
 MUNICIPIO RIBERO, EDO. SUCRE.

FECHA: 24/12/2000.

ESTAC	DISTANC	AZM	AIN	P	RES	POL FAS	S	RES
coav	37.9	197	97	21.20	0.1		26.30	0.3
camv	44.7	80	96	0.00	-22.3		28.00	-0.2
cum	52.1	263	95	23.30	-0.4		31.30	0.7
man	51.5	279	95	23.30	-0.3		30.60	0.3
cata	72.7	79	65	27.00	-0.2		37.20	0.6
safe	84.1	248	65	28.90	-0.1		39.40	-0.3

RMS= 0.32
 LATITUD= 10.483° ± 0.006° ± 0.6 Km (10° 29.0m)
 LONGITUD= 63.725° ± 0.004° ± 0.5 Km (63° 43.5m)
 PROFUND = 04.81 ± 0.04 Km
 T ORIGEN= 13H:46M: 14.4 ± 0.1Seg
 MAGNITUD= 2.3 Md

 559

CERCA DE LA POBLACION DE EL PILAR, MUNICIPIO BENITEZ,
 EDO. SUCRE.

FECHA: 26/12/2000.

ESTAC	DISTANC	AZM	AIN	P	RES	POL FAS	S	RES
cata	14.5	58	92	1.70	-0.3		4.20	0.3
camv	15.3	277	92	2.10	0.1		3.80	-0.1
caru	46.8	170	91	7.80	0.2		13.90	0.2
mana	60.2	75	91	9.30	-0.6		17.60	-0.2
coav	81.8	239	90	12.60	-1.0		24.20	-0.0
man	109.9	271	65	17.90	-0.3		32.50	0.3
cum	111.5	263	65	19.30	0.9		32.60	-0.0

RMS= 0.26
LATITUD= 10.533° ± 0.007° ± 0.8 Km (10° 32.0m)
LONGITUD= 63.184° ± 0.003° ± 0.3 Km (63° 11.0m)
PROFUND = 01.11 ± 0.06 Km
T ORIGEN= 11H: 09M: 59.3 ± 0.0 Seg
MAGNITUD= 2.6 Md

561

CERCA DE LA POBLACION DE EL PILAR, MUNICIPIO BENITEZ.
EDO. SUCRE.

FECHA: 27/12/2000.

ESTAC	DISTANC	AZM	AIN	P	RES	POL FAS	S	RES
cata	10.4	59	122	18.40	-0.5		20.80	0.3
camv	18.6	268	109	20.40	0.1		22.90	0.0
caru	48.6	174	97	25.20	-0.2		32.00	0.1
mana	56.3	76	65	26.20	-0.5		34.70	0.7

RMS= 0.28
LATITUD= 10.554° ± 0.009° ± 1.1 Km (10° 33.2m)
LONGITUD= 63.152° ± 0.006° ± 0.6 Km (63° 9.1m)
PROFUND = 06.77 ± 0.05 Km
T ORIGEN= 04H: 19M: 16.7 ± 0.1 Seg
MAGNITUD= 2.0 Md

562

OCEANO ATLANTICO, AL ESTE DE LA ISLA DE TRINIDAD.

FECHA: 27/12/2000.

ESTAC	DISTANC	AZM	AIN	P	RES	POL FAS	S	RES
mana	202.4	272	102	47.20	-0.4		69.90	0.3
cata	248.0	269	99	53.50	0.4		80.10	1.0
caru	258.6	257	99	55.00	0.7		0.00	-81.3
camv	275.6	268	98	56.90	0.6		0.00	-84.8
coav	334.7	261	96	63.60	0.2		0.00	-97.0
pudo	339.5	277	96	64.40	0.4		0.00	-98.0
man	370.3	269	96	68.00	0.3		0.00	-104.5
safe	400.5	263	95	71.30	0.0		0.00	-110.7

RMS= 0.37
 LATITUD= 10.606° ± 0.177° ± 19.6 Km (10° 36.4m)
 LONGITUD= 60.801° ± 0.072° ± 8.0 Km (60° 48.1m)
 PROFUND = 76.49 ± 0.16 Km
 T ORIGEN= 18H:31M: 17.9 ± 0.3Seg
 MAGNITUD= 3.6 Md

564

AL ESTE DE LA LAGUNA COLORADO, MUNICIPIO BENITEZ.
EDO. SUCRE.

FECHA: 29/12/2000.

ESTAC	DISTANC	AZM	AIN	P	RES	POL FAS	S	RES
cata	27.6	357	101	31.20	-0.6		35.50	0.0
caru	26.7	192	101	31.70	-0.1		35.40	-0.1
camv	36.1	307	98	0.00	-33.4		38.50	0.3
mana	57.1	51	95	37.00	0.0		44.90	0.5

RMS= 0.30
 LATITUD= 10.353° ± 0.007° ± 0.8 Km (10° 21.2m)
 LONGITUD= 63.061° ± 0.008° ± 0.8 Km (63° 3.6m)
 PROFUND = 05.78 ± 0.05 Km
 T ORIGEN= 03H: 01M: 26.9 ± 0.2Seg
 MAGNITUD= 2.0 Md

565

MAR CARIBE, AL NORTE DE LA PENINSULA DE PARIA.

FECHA: 29/12/2000.

ESTAC	DISTANC	AZM	AIN	P	RES	POL FAS	S	RES
mana	86.6	237	49	52.80	1.9		64.60	2.3
cata	130.7	245	49	56.50	0.2		72.10	0.5
camv	158.2	247	49	60.20	0.6		77.40	0.1
caru	164.1	228	49	60.20	-0.1		78.00	-0.6
pudo	207.4	267	49	65.40	-0.1		87.40	-0.2
coav	226.7	242	49	67.70	-0.1		92.20	0.5
man	248.1	256	49	70.10	-0.3		96.00	-0.2
cum	253.0	253	49	71.10	0.1		0.00	-97.2
safe	286.0	249	49	74.80	-0.2		104.00	-0.1

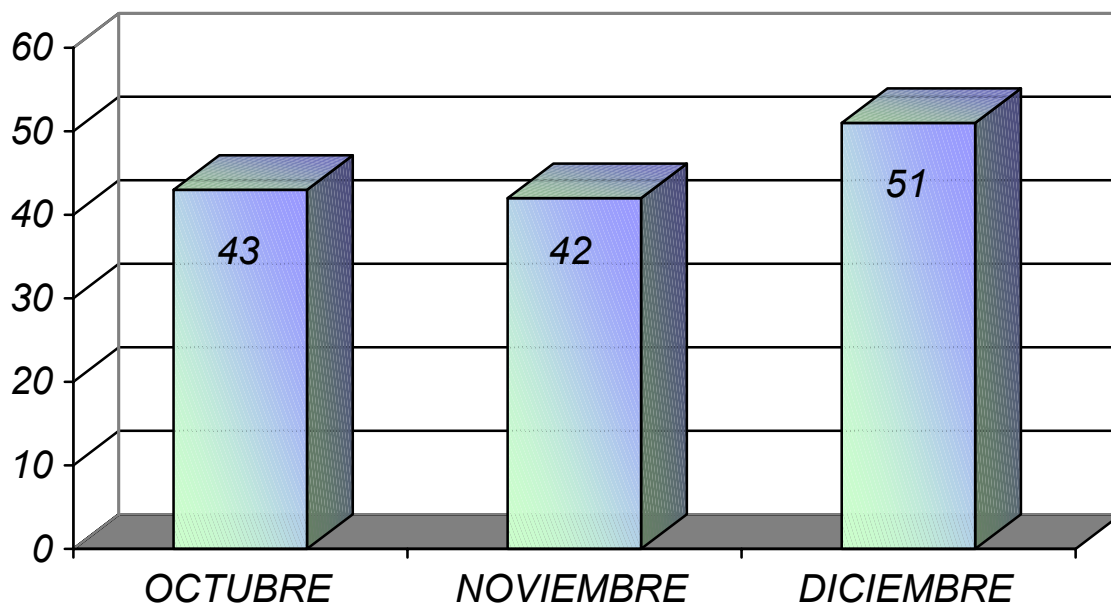
RMS= 0.27
 LATITUD= 11.090° ± 0.011° ± 1.2 Km (11° 5.4m)
 LONGITUD= 61.982° ± 0.018° ± 2.0 Km (61° 58.9m)
 PROFUND = 44.99 ± 0.00 Km
 T ORIGEN= 20H:06M: 35.6 ± 0.2Seg
 MAGNITUD= 3.2 Md

RESUMEN DE SISMOS LOCALIZADOS
 TRIMESTRE 04 - 2000
 (OCTUBRE - NOVIEMBRE - DICIEMBRE)

N°	FECHA			TIEMPO ORIGEN			LATITUD		LONGITUD		PROFUND	MAGNITUD
	DIA	MES	AÑO	HOR	MIN	SEG	(°N)	(°W)	(Km)			
430	01	10	2000	06	16	54.3	10	23.5	63	10.2	17.13	2.3
431	02	10	2000	01	05	41.3	10	34.2	63	20.5	04.24	1.9
440	04	10	2000	14	37	44.9	11	10.5	62	03.0	118.10	6.0
441	04	10	2000	15	55	58.4	11	12.9	62	11.6	78.52	3.0
442	06	10	2000	16	34	13.8	11	27.5	62	09.9	68.94	3.0
443	08	10	2000	10	49	57.3	10	23.9	63	35.4	06.82	2.7
444	10	10	2000	03	47	32.6	10	31.6	63	54.7	06.89	1.8
445	12	10	2000	09	51	46.6	11	16.9	62	36.9	29.09	2.5
446	14	10	2000	07	30	18.7	10	31.3	63	10.6	04.06	2.4
447	14	10	2000	11	09	30.4	10	31.9	63	22.1	06.34	2.6
448	14	10	2000	14	40	07.5	10	32.6	63	22.0	06.53	2.9
450	16	10	2000	00	29	40.6	10	33.1	63	11.9	03.24	3.1
453	18	10	2000	14	08	19.6	10	51.8	61	55.7	64.40	2.9
457	20	10	2000	19	15	48.5	09	11.7	63	22.8	21.63	2.5
458	21	10	2000	04	03	48.0	10	32.2	63	09.0	02.40	2.8
461	22	10	2000	14	32	24.4	10	44.2	63	11.3	06.11	1.6
463	24	10	2000	05	15	17.9	10	24.9	63	56.5	02.85	2.4
466	26	10	2000	02	09	52.8	10	34.0	62	30.4	76.44	2.9
468	29	10	2000	23	24	23.4	11	08.7	62	13.4	77.08	3.1
470	30	10	2000	05	42	41.3	10	28.3	63	08.1	11.35	1.4
472	30	10	2000	21	29	36.3	10	14.9	63	07.4	03.93	2.7
473	02	11	2000	07	38	07.6	10	30.1	63	35.4	16.62	2.5
474	03	11	2000	01	19	57.0	10	11.3	61	50.0	26.62	3.7
475	04	11	2000	19	05	12.1	10	34.1	63	16.6	06.11	1.9
476	04	11	2000	19	05	22.4	10	34.4	63	16.6	00.76	2.2
480	05	11	2000	10	49	07.8	09	55.6	62	01.1	21.58	4.1
481	05	11	2000	11	30	41.2	10	15.6	61	56.3	30.56	3.3
482	05	11	2000	12	01	15.5	10	00.7	61	54.8	24.61	3.5
483	05	11	2000	14	51	22.1	10	19.1	62	52.8	10.88	2.7
487	08	11	2000	14	23	38.3	10	03.6	62	27.6	16.81	2.5
490	09	11	2000	05	34	52.4	10	44.2	61	44.9	24.01	3.5
491	09	11	2000	14	11	09.2	10	31.1	62	34.8	70.35	3.0
493	10	11	2000	05	12	17.1	10	29.9	63	19.4	04.33	2.0
495	10	11	2000	10	01	29.7	11	03.0	62	28.3	67.70	2.6
498	11	11	2000	18	55	27.2	11	03.7	62	56.2	90.53	2.8
499	12	11	2000	09	10	34.6	10	19.3	62	45.7	17.07	2.6
504	15	11	2000	02	09	45.4	11	41.8	61	51.9	77.80	3.9
505	15	11	2000	11	00	24.3	10	24.1	64	03.2	15.49	2.0
506	16	11	2000	00	42	59.9	11	01.7	62	05.6	61.64	3.3
507	16	11	2000	03	06	21.1	10	32.6	63	55.4	11.58	2.5

CONT.

N°	FECHA			TIEMPO ORIGEN			LATITUD (°N)	LONGITUD (°W)	PROFUND (Km)	MAGNITUD
	DIA	MES	AÑO	HOR	MIN	SEG				
508	17	11	2000	10	46	43.7	11 13.7	62 14.6	62.59	3.0
509	17	11	2000	14	16	51.0	09 12.0	63 29.1	35.65	2.6
511	20	11	2000	21	04	24.8	10 30.2	64 18.5	03.82	1.9
512	22	11	2000	20	52	59.0	10 47.8	62 11.0	86.59	2.9
513	23	11	2000	08	10	30.6	10 35.0	62 17.1	26.01	3.0
516	03	12	2000	20	29	47.8	10 32.4	64 21.0	11.60	2.1
520	06	12	2000	08	34	47.0	10 31.0	64 19.4	10.83	2.0
522	08	12	2000	11	10	31.0	10 27.6	62 39.9	63.73	3.5
524	10	12	2000	02	21	27.4	10 21.0	62 53.4	23.48	2.8
526	11	12	2000	18	00	11.3	10 20.8	62 27.8	54.16	2.5
527	12	12	2000	10	22	12.6	10 57.2	62 09.9	70.03	3.4
529	12	12	2000	15	52	01.8	10 38.9	63 14.0	04.80	2.2
530	13	12	2000	12	25	39.8	10 30.3	63 36.6	07.87	2.4
531	13	12	2000	14	04	50.3	10 20.9	62 17.6	26.27	2.8
533	14	12	2000	07	26	28.5	10 25.3	62 08.6	09.09	2.4
534	14	12	2000	12	51	21.7	11 08.6	62 22.7	26.54	2.8
535	15	12	2000	14	05	27.9	10 34.2	63 16.0	01.25	2.5
537	16	12	2000	13	05	17.2	11 58.4	62 23.0	15.60	2.8
538	17	12	2000	18	05	28.5	10 22.5	63 02.1	16.79	2.5
539	18	12	2000	03	50	04.7	09 34.2	61 56.4	07.86	3.1
541	18	12	2000	23	40	44.5	10 24.8	64 01.3	09.24	1.8
544	21	12	2000	01	15	22.7	10 30.4	63 10.6	01.29	2.2
549	23	12	2000	00	06	55.4	10 56.4	61 52.2	45.86	3.0
552	24	12	2000	11	17	56.8	10 04.1	62 50.6	00.99	2.8
553	24	12	2000	13	46	14.4	10 29.0	63 43.5	04.81	2.3
559	26	12	2000	11	09	59.3	10 32.0	63 11.0	01.11	2.6
561	27	12	2000	04	19	16.7	10 33.2	63 09.1	06.77	2.0
562	27	12	2000	18	31	17.9	10 36.4	60 48.1	76.49	3.6
564	29	12	2000	03	01	26.9	10 21.2	63 03.6	05.78	2.0
565	29	12	2000	20	06	35.6	11 05.4	61 58.9	44.99	3.2



TOTAL DE SISMOS. 136

OCTUBRE :	43
NOVIEMBRE :	42
DICIEMBRE :	51

FIGURA 3. HISTOGRAMA DE LA ACTIVIDAD SISMICA SEÑALANDO EL NUMERO DE SISMOS REGISTRADOS DURANTE LOS MESES OCTUBRE – NOVIEMBRE – DICIEMBRE DE 2000.

SISMOS LEJANOS REGISTRADOS
 TRIMESTRE 04 - 2000
 (OCTUBRE - NOVIEMBRE – DICIEMBRE)

N°	FECHA			ESTACION	T. LLEGADA			FASE	POL
	DIA	MES	AÑO		HH	MM	SS		
01	01	10	2000	SAFE	07	16	55.3		
				CUM			58.3		
				MAN			59.0		
				COAV			60.7		
				CARU			68.2		
				CATA			69.5		
02	05	10	2000	MANA	13	45	15.9		
				CATA			18.3		

CONT.

N°	FECHA			ESTACION	T. LLEGADA			FASE	POL
	DIA	MES	AÑO		HH	MM	SS		
03	07	10	2000	SAFE	00	04	27.0		
				MAN			30.5		
				COAV			30.9		
				MANA			44.8		
04	07	10	2000	SAFE	06	12	34.7		
		10	2000	MAN			37.8		
		10	2000	COAV			40.0		
05	08	10	2000	SAFE	20	16	27.0		
				MAN			30.4		
				CUM			31.5		
				COAV			31.5		
06	09	10	2000	SAFE	12	59	50.8	I	C
07	10	10	2000	SAFE	05	42	22.4		
				MAN			24.9		
				CATA			25.9		
				CUM			26.5		
08	12	10	2000	SAFE	11	05	21.1		
				CUM			23.9		
				MAN			24.5		
				COAV			26.6		
				CARU			33.6		
				CATA			35.0		
				MANA			39.1		
09	12	10	2000	PUDO	23	46	10.4		
				MAN			10.8		
				SAFE			11.3		
				COAV			12.7		
10	13	10	2000	PUDO	03	20	51.3		
				MAN			54.1		
				COAV			61.7		
11	13	10	2000	CUM	06	50	10.3		
				COAV			13.2		
				SAFE			13.8		
12	17	10	2000	SAFE	19	32	21.6		
				CUM			24.1		
				MAN			24.7		
				COAV			26.8		
				CARU			33.8		
				CATA			35.3		
13	17	10	2000	SAFE	20	06	08.2		
				MAN			09.1		
				CUM			09.8		

CONT.

N°	FECHA			ESTACION	T. LLEGADA			FASE	POL								
	DIA	MES	AÑO		HH	MM	SS										
14	18	10	2000	SAFE	16	43	34.2										
				COAV			35.1										
				CUM			36.3										
				MAN			37.3										
				CATA			38.9										
				PUDO			40.0										
15	21	10	2000	PUDO	22	50	35.8										
				MAN			36.2										
				SAFE			37.3										
				CARU			37.6										
				COAV			38.1										
16	22	10	2000	CARU	11	49	00.5										
				MANA			01.5										
				COAV			01.7										
				CATA			02.3										
				SAFE			02.5										
				CUM			02.8										
				MAN			03.6										
				PUDO			05.4										
				17			24			10	2000	MAN	03	44	26.9		
												CUM			07.5		
COAV	28.9																
PUDO	29.8																
18	24	10	2000	COAV	11	14	46.0										
19	25	10	2000	SAFE	05	36	58.9										
				MAN			59.9										
				CUM			61.0										
				COAV			62.8										
				CARU			66.0										
20	25	10	2000	CATA	09	52	26.7										
				COAV			27.3										
				CUM			27.3										
				CARU			27.7										
21	25	10	2000	SAFE	19	10	37.7										
				CUM			39.5										
				MAN			39.9										
				COAV			40.4										
22	27	10	2000	CUM	04	40	13.0										
				CATA			16.4										
				COAV			17.3										
				MAN			17.8										
				SAFE			18.0										

CONT.

N°	FECHA			ESTACION	T. LLEGADA			FASE	POL
	DIA	MES	AÑO		HH	MM	SS		
23	27	10	2000	CATA	18	59	23.6		
				MANA			26.1		
				MAN			31.0		
				CUM			32.5		
				CARU			32.8		
				SAFE			36.9		
24	27	10	2000	MAN	19	04	35.4		
				PUDO			35.8		
				CATA			38.1		
				MAN			43.5		
				CUM			45.1		
				CARU			45.3		
25	27	10	2000	COAV	19	17	47.4		
				SAFE			49.4		
				PUDO			39.7		
				MANA			43.2		
				CATA			43.2		
				MAN			48.2		
26	29	10	2000	CUM	08	56	49.6		
				CARU			49.8		
				COAV			51.2		
				SAFE			53.8		
				SAFE			19.3		
				COAV			19.4		
27	30	10	2000	CARU	03	08	22.0		
				MAN			26.3		
				CUM			29.1		
				MANA			32.1		
				PUDO			53.4		
				MANA			54.1		
28	01	11	2000	CATA	04	32	56.0		
				MAN			61.0		
				CARU			62.4		
				CUM			62.5		
				COAV			65.1		
				SAFE			66.5		
				SAFE			15.4		
				CUM			18.1		
				COAV			18.4		
				MAN			18.9		
				CARU			21.6		
				PUDO			24.7		

CONT.

N°	FECHA			ESTACION	T. LLEGADA			FASE	POL
	DIA	MES	AÑO		HH	MM	SS		
29	01	11	2000	SAFE COAV MAN CATA CARU MANA	17	16	45.3 52.8 53.7 62.5 64.0 68.9		
30	03	11	2000	SAFE COAV MAN	07	27	08.7 11.5 12.0		
31	03	11	2000	SAFE MAN COAV CARU PUDO	07	47	20.3 23.3 23.9 28.4 28.8		
32	07	11	2000	CARU COAV MANA CUM CATA MAN SAFE PUDO	00	29	26.1 27.4 28.5 28.6 29.0 30.7 31.0 33.1		
33	07	11	2000	COAV	01	42	22.0		
34	07	11	2000	COAV	16	42	55.0		
35	08	11	2000	SAFE COAV CUM MAN PUDO CARU CATA MANA	07	03	09.5 11.9 14.1 14.2 18.8 25.9 28.5 33.5		
36	08	11	2000	MAN SAFE COAV CATA MANA	15	34	07.4 11.1 14.2 14.8 17.3		
37	08	11	2000	MAN PUDO SAFE COAV CARU	18	56	00.8 00.8 01.4 01.8 08.4		

CONT.

N°	FECHA			ESTACION	T. LLEGADA			FASE	POL
	DIA	MES	AÑO		HH	MM	SS		
38	09	11	2000	MAN COAV SAFE	03	32	37.2 39.6 43.9		
39	09	11	2000	MANA CATA CARU COAV MAN SAFE	15	31	10.3 16.2 18.1 26.2 29.0 34.7		
40	10	11	2000	COAV	20	21	46.5	I	
41	10	11	2000	COAV	20	49	12.5	I	
42	12	11	2000	CARU COAV MANA SAFE MAN	03	41	12.2 14.9 15.1 15.8 16.9	I I E I I	D D D D
43	13	11	2000	SAFE CUM MAN COAV CARU PUDO CATA MANA	06	51	25.5 28.3 28.8 29.5 33.6 33.7 35.8 40.1	I I I I I E I I	C C C C C C D
44	16	11	2000	SAFE PUDO MANA MAN COAV CARU	05	14	24.0 25.3 27.3 28.1 34.4 34.6		
45	16	11	2000	COAV SAFE PUDO MAN CARU	05	40	49.7 49.7 50.3 50.8 53.6		
46	16	11	2000	SAFE CARU CATA COAV CUM MAN MANA	08	01	47.0 47.3 51.4 52.8 54.9 57.9 58.7		

CONT.

N°	FECHA			ESTACION	T. LLEGADA			FASE	POL
	DIA	MES	AÑO		HH	MM	SS		
47	17	11	2000	SAFE	21	21	27.1		
				CUM			27.4		
				MAN			27.4		
				COAV			28.9		
				PUDO			29.4		
				CATA			30.0		
				CARU			31.1		
48	18	11	2000	MANA	00	13	03.1		
				CATA			08.4		
				PUDO			09.5		
				MAN			17.5		
				COAV			19.0		
				SAFE			23.5		
49	18	11	2000	SAFE	02	13	58.9		
				MAN			59.6		
				COAV			61.2		
				PUDO			61.7		
50	18	11	2000	SAFE	03	50	02.8		
				MAN			03.2		
				PUDO			03.9		
				COAV			05.3		
				CATA			06.1		
				MANA			06.7		
51	18	11	2000	SAFE	07	14	28.9		
				MAN			29.1		
				CUM			29.2		
				COAV			30.7		
				PUDO			31.0		
				CATA			32.1		
				MANA			33.0		
				CARU			33.1		
52	19	11	2000	SAFE	03	04	55.2		
				CUM			55.8		
				MAN			56.0		
				COAV			57.0		
				PUDO			57.5		
				CATA			58.3		
				CARU			59.1		
				MANA			59.1		
53	20	11	2000	MAN	09	08	59.1		
				COAV			61.7		
				PUDO			61.9		

CONT.

N°	FECHA			ESTACION	T. LLEGADA			FASE	POL
	DIA	MES	AÑO		HH	MM	SS		
54	21	11	2000	COAV	17	53	06.0		
55	21	11	2000	COAV	21	40	40.0		
56	23	11	2000	SAFE	05	16	05.9		
				MAN			06.4		
				COAV			08.2		
				PUDO			08.7		
57	24	11	2000	SAFE	11	33	25.0	I	C
				COAV			30.0	I	C
58	24	11	2000	SAFE	19	53	19.0	E	
				COAV			26.3	I	
59	27	11	2000	COAV	11	01	18.0		
60	29	11	2000	SAFE	10	32	06.2		
				COAV			07.9		
				CUM			08.9		
				MAN			09.1		
				CATA			12.1		
				MANA			13.4		
				PUDO			13.8		
61	03	12	2000	PUDO	13	08	41.5		
				MAN			41.7		
				SAFE			42.1		
				CATA			42.6		
				COAV			43.8		
				CUM			43.9		
62	06	12	2000	SAFE	06	53	08.6		
				CUM			11.2		
				COAV			11.5		
				MAN			11.7		
				PUDO			15.1		
				CARU			15.4		
63	06	12	2000	SAFE	23	17	07.3		
				COAV			07.9		
				MAN			08.1		
				PUDO			08.8		
				CATA			12.3		
64	06	12	2000	COAV	23	20	50.5		
				SAFE			50.8		
				MAN			50.8		
				PUDO			51.5		
65	07	12	2000	SAFE	09	50	45.4		
				COAV			46.1		
				CATA			50.5		

CONT.

N°	FECHA			ESTACION	T. LLEGADA			FASE	POL								
	DIA	MES	AÑO		HH	MM	SS										
66	11	12	2000	PUDO	18	56	14.1										
				MAN			18.0										
				CUM			20.5										
				SAFE			21.5										
				CATA			23.1										
				MANA			24.5										
				COAV			25.3										
				CARU			29.8										
				SAFE			05			31	02.1						
67	12	12	2000	CUM	05	31	04.0										
				MAN			04.8										
				COAV			08.7										
				PUDO			11.3										
				CARU			17.3										
				CATA			16.3										
				MANA			21.6										
				SAFE			09			15	31.5						
				68			16			12	2000	MAN	09	15	35.0		
COAV	37.5																
CUM	37.6																
PUDO	41.5																
CARU	50.7																
COAV	22	17	31.5														
70	18	12	2000		COAV	01		36	51.7								
71	20	12	2000		MANA	03		56	45.5								
					CATA				49.1								
				PUDO	51.2												
				CARU	53.9												
				MAN	59.0												
				COAV	60.4												
				COAV	13		34		56.0								
72	20	12	2000	CARU	13	34	56.5										
				CUM			57.6										
				MAN			58.4										
				CATA			59.4										
				MANA			60.6										
				PUDO			62.3										
				CUM			15			22	04.9						
				73			20			12	2000	COAV	15	22	08.7		
												CATA			16.3		
CARU	16.4																
MANA	21.0																

CONT.

N°	FECHA			ESTACION	T. LLEGADA			FASE	POL
	DIA	MES	AÑO		HH	MM	SS		
74	21	12	2000	CUM	01	21	00.6		
				MAN			00.6		
				COAV			02.1		
				PUDO			02.1		
				CATA			03.4		
				CARU			04.1		
				MANA			04.1		
75	21	12	2000	COAV	03	00	07.0		
76	25	12	2000	CUM	04	12	46.5		
				MAN			47.0		
				COAV			47.5		
				CARU			53.2		
				CATA			56.2		
77	25	12	2000	SAFE	13	44	05.7		
				CUM			06.2		
				CATA			07.4		
				CARU			07.5		
				MANA			07.5		
				COAV			09.6		
78	30	12	2000	MANA	15	32	50.6		
				CATA			54.5		
				PUDO			54.9		
				CARU			62.0		
				MAN			63.7		
				CUM			64.1		
				COAV			64.6		
				SAFE			68.9		

ACTIVIDAD SISMICA

TRIMESTRE 04 - 2000
(OCTUBRE - NOVIEMBRE - DICIEMBRE)

	SEMANAS												
	1	2	3	4	5	6	7	8	9	10	11	12	13
Nº DE SISMOS	13	06	11	08	12	19	11	05	01	07	14	14	15

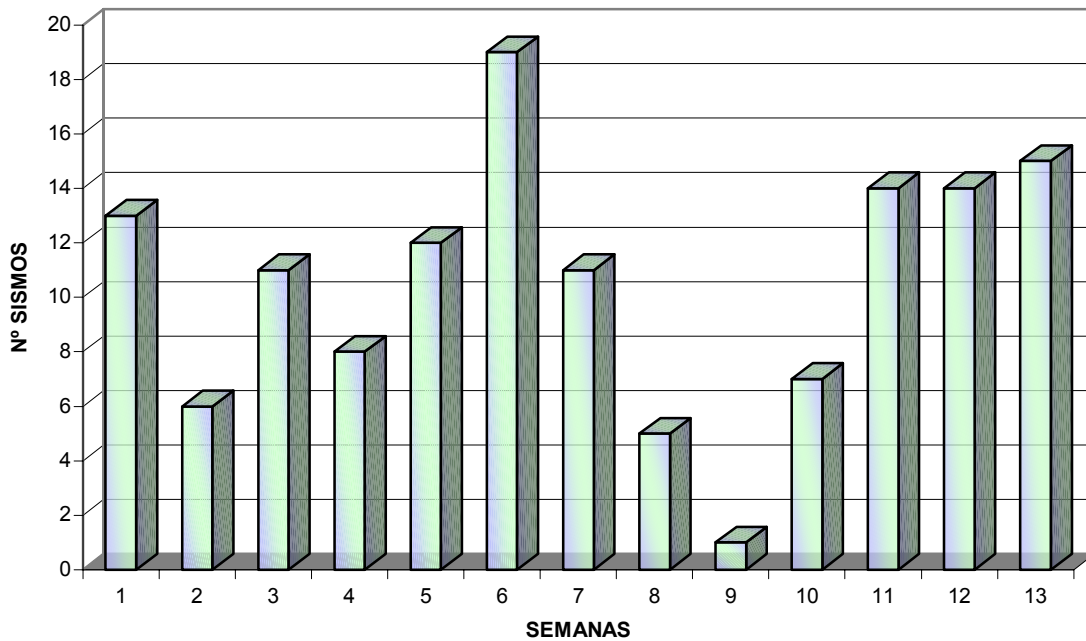


FIGURA 4. HISTOGRAMA DE LA ACTIVIDAD SISMICA SEÑALANDO EL NUMERO DE SISMOS REGISTRADOS POR SEMANAS DURANTE EL TRIMESTRE OCTUBRE - NOVIEMBRE - DICIEMBRE DE 2000.

FRECUENCIA ACUMULADA

TRIMESTRE 04 - 2000
(OCTUBRE - NOVIEMBRE - DICIEMBRE)

	SEMANAS												
	1	2	3	4	5	6	7	8	9	10	11	12	13
N° DE SISMOS	13	19	30	38	50	69	80	85	86	93	107	121	136

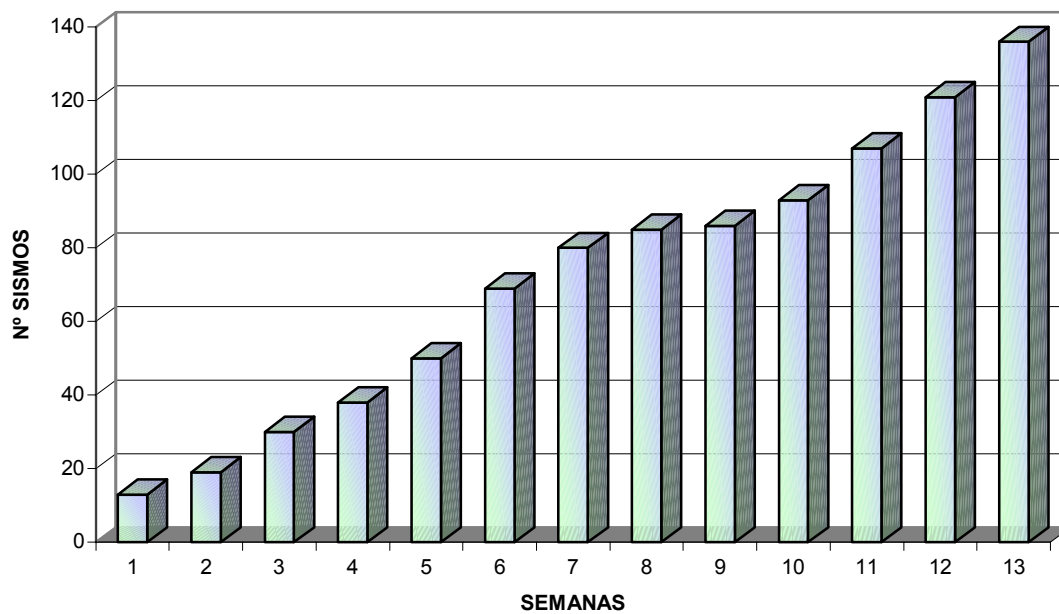


FIGURA 5. FRECUENCIA ACUMULADA, REPRESENTADA EN NUMERO DE SISMOS ACUMULADOS POR SEMANAS DURANTE EL TRIMESTRE OCTUBRE - NOVIEMBRE - DICIEMBRE DE 2000.

REFERENCIAS

- DIRECCION DE CARTOGRAFIA NACIONAL, Atlas de Venezuela. Primera Edición. 1.971.

- MENDOZA, J y MORGAN, D. Basic-hypo: A Basic Language Hypocenter Location Program User's Guide. Stanford University Publications in Geological Sciences. Vol XIX, number 1, 1.985.

- MALAVE, C. Determinación de una Relación de Magnitud Local Usando la Duración de la Señal Sísmica. Universidad de Oriente, Febrero 1.20009.

- RAMOS, C. y MENDOZA, J. Relación VP/VS para Venezuela y Zonas Adyacentes. FUNVISIS, Julio 1.20001.

- MENDOZA, J. Determinación de la magnitud Mb. Red Telemétrica Nacional FUNVISIS. Mayo 1981.

- BECKLES, David M; SHEPHERD, Jhon B; ASPINALL, W. P; LYNCH, L. L. The Soufriere System. Seismic Research Unit. West Indies University. St. Agustine, Trinidad.