

INTRODUCCION

El propósito del presente boletín de sismos 2.000, es presentar la información sismológica básica obtenida por la Red Sismológica de la Región NorOriental de Venezuela en el segundo trimestre del año 2000.

La presente información representa una base de datos que crecerá en el tiempo y que será de uso fundamental en la zonificación sísmica de la región Nororiental del país, en la investigación conducente a la reducción de peligros causados por terremotos y en última instancia en planificación del uso del suelo y ubicación de infraestructura. Esta información es valiosa en los esfuerzos por reconocer patrones de sismicidad conducentes a la investigación sísmica en la región, objetivo el cual se ha trazado el Centro de Sismología de Oriente (CSO) en esta noble, y enaltecedora labor.

El presente boletín se debe a la labor conjunta del personal del Dpto. de Registros y Análisis del CSO, en el cual se ha puesto empeño en la capacitación del personal y adecuada transferencia de tecnología de otras latitudes y la cooperación del Dpto. de Sismología de FUNVISIS.

Cualquier tipo de información adicional que no haya sido incluida puede ser solicitada en nuestro Centro.

INSTRUMENTACIÓN Y DATOS DE LA RED.

La red sismológica de la región Nororiental, consta de nueve (09) estaciones remotas que transmiten teleméricamente a una estación central ubicada en Cerro del Medio, Núcleo de Sucre de la Universidad de Oriente en Cumaná, Edo. Sucre. Esta transmisión se efectúa a través de ondas de radio de muy alta frecuencia (VHF). Para la transmisión de datos se hace necesario que la gran mayoría de las estaciones se encuentren ubicadas en lo alto de cerros, permitiendo así una buena calidad de transmisión.

Cada estación remota consiste de un sismómetro (vertical u horizontal) cuya señal alimenta a un pre-amplificador (VCO). La salida de éste pasa a un radio transmisor, el cual se encarga, a través de una antena, de enviar la señal hasta la Estación Central. Las estaciones remotas son mantenidas en operación mediante baterías comerciales de 12 voltios. El equipo utilizado es el mismo en todas las estaciones y consiste de sismómetros S-13, de período corto (1seg) y amplificadores Teledyne Geotech.

En la Estación Central, la señal es captada por la antena y receptor correspondiente, y filtrada por un discriminador hasta obtener de nuevo la señal generada por el movimiento del suelo en el sitio donde se encuentra el sismómetro. Esta señal es nuevamente amplificada y se registra en forma analógica en un tambor de registro y en forma digital mediante el uso de Soufrier System.

Los registros analógicos se hacen sobre papel termosensitivo a una velocidad de 1mm/seg., con marca de tiempo en el sismograma cada minuto, hora y día. Los registros digitales se almacenan en un PC-286, y mediante un proceso sencillo se visualiza el registro, el cual puede ser ampliado o comprimido de acuerdo a la necesidad para efectuar el análisis correspondiente.

La señal de tiempo es recibida vía satélite y corresponde al tiempo universal del meridiano de Greenwich (tiempo local más cuatro horas).

DESCRIPCION DE PARAMETROS SISMOLOGICOS

- ESTAC : Código de estación sismológica.
- DISTANC : Distancia del epicentro a la estación, en kilómetros.
- AZM : Azimut del epicentro respecto a la estación (grados).
- AIN : Angulo que forma el rayo emergente con la dirección vertical, en la estación.
- P : Tiempo de arribo de la onda P en segundos.
- RES : Error estimado en segundos por las fases P y S respectivamente.
- POL : Polaridad, indicando C = compresión
D = dilatación
- FAS : Fase, indicando I = inicio de la fase P impulsiva
E = inicio de la fase P emergente
- S : Tiempo de arribo de la onda S en segundos.
- RMS : Raíz cuadrada del promedio de los cuadrados de los residuos de los tiempos calculados para las ondas P y S.
- LATITUD Y
LONGITUD : Coordenadas de la ubicación epicentral en grados con error en grados y kilómetros. Además, representación de estos en grados y minutos.
- PROFUND : Profundidad del foco con su error en kilómetros.
- FECHA : Año, mes y día del evento referido (GMT).
- T. ORIGEN : Hora, minutos y segundos (GMT).
- MAGNITUD : Magnitud de ondas corpóreas y/o duración del sismo.

La magnitud de los eventos sísmicos localizados por la Red Sismológica de la región Nororiental, se calcula a partir de la relación de G. Fiedler.

$$M_b = 0.82 [Q_v + \log(2\pi A / VT)]$$

En donde:

A Es la amplitud pico en centímetros del registro vertical de la onda P.

V Es la magnificación del sismómetro.

P Es el período de la onda correspondiente a la amplitud medida.

Q_v Es función de la distancia epicentral y la profundidad.

(Ver Mendoza J., 1981).

En otros casos cuando no es posible la medición de estos parámetros, se establece para el cálculo de magnitud la relación magnitud - duración, dada por César Malavé.

$$m(d) = 2.4663 \log d - 1.5535$$

donde (d) es la duración de la señal sísmica.

Magnitud = () significa que la magnitud del evento no ha sido determinada.

Observación

- Cuando un sismo ha sido registrado por una o dos estaciones, se incluyen en el resumen de información de sismos registrados y se dan los datos posibles. Tiempo de llegada a la(s) mismas, fases, polaridades, distancia epicentral, magnitudes, etc.

- En algunos eventos sísmicos se dan coordenadas hipocentrales con tres estaciones, ello es posible por ventajas que brinda el programa para esta determinación.

MODELO DE CORTEZA

El modelo de velocidades utilizado para el cálculo hipocentral de los eventos sísmicos registrados, es el siguiente:

Velocidad de la fase P (Km./s)	Profundidad de la capa (Km.)
4.5	0.5
5.7	9.5
6.3	35.0
8.3	0

Para determinar las velocidades de la fase S se usó la razón $V_p/V_s = 1.74$ (velocidad de fase P/ velocidad de fase S).

Los cálculos de hipocentro y tiempo de origen se realizan con el programa BASIC-HYPO. (Mendoza, J y Morgan, D. 1985)

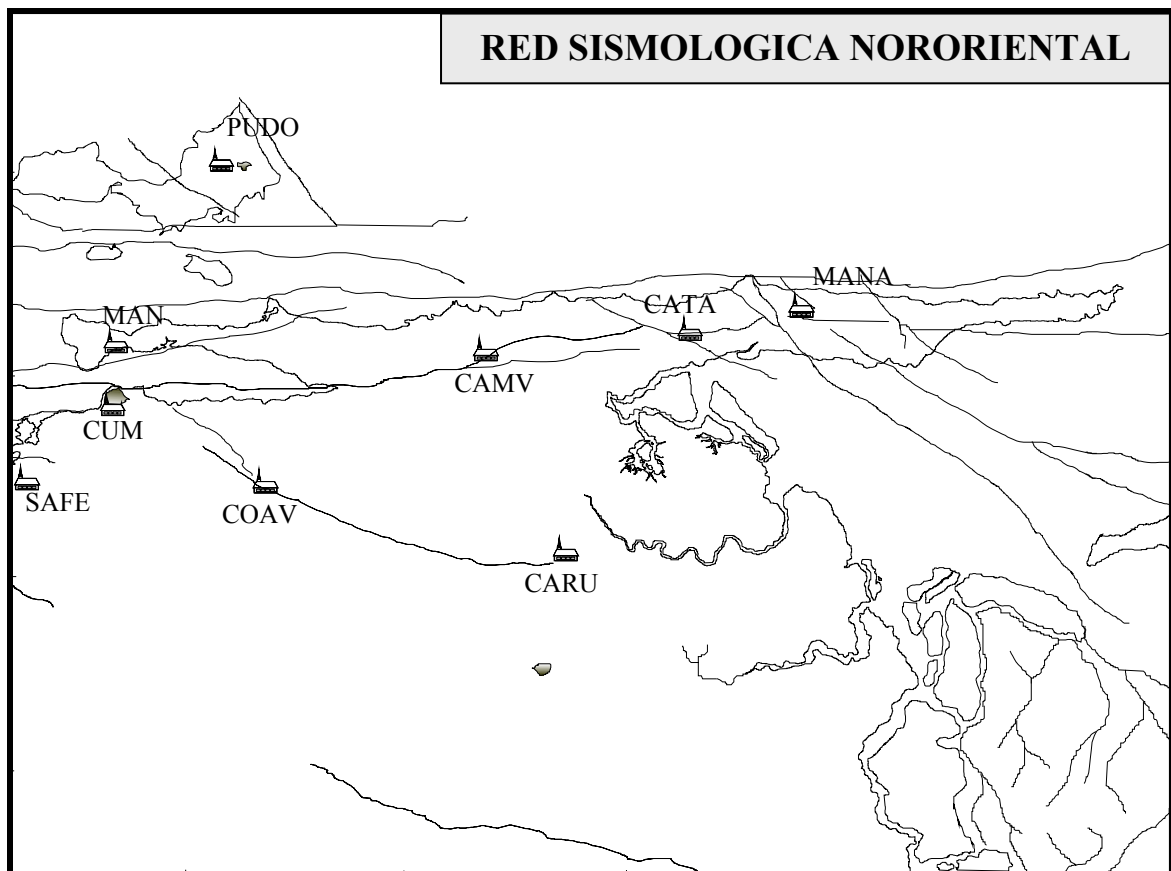


FIGURA N° 1. MAPA GEOGRAFICO DE LA ZONA NORORIENTAL DE VENEZUELA DONDE SE SEÑALAN LA UBICACIÓN DE LAS ESTACIONES DE LA RED SISMOLOGICA DE LA UNIVERSIDAD DE ORIENTE (CSUDO)

TABLA I

ESTACIONES SISMOLOGICAS DE LA RED NORORIENTAL

N°	ESTACION	CODIGO	COORDENADAS GEOGRAFICAS		AZIMUT	A	DIST Kms.	ALT MSNM
			LATITUD (°N)	LONGITUD (°W)				
01	CUMANA	CUM	10° 25' 36.4''	64° 11' 52''	04°	MAN	15	34
			10.42678°	64.19777°	123°	COAV	48	
					81°	CAMV	97	
					106°	CARU	124	
					81°	CATA	125	
					80°	MANA	171	
					27°	PUDO	74	
					228°	SAFE	36	
<p><i>LA ESTACION CUMANA, FUNCIONO EN EL CASTILLO DE SAN ANTONIO DE LA EMINENCIA DESDE EL 09 DE AGOSTO DE 1969 HASTA EL 05 DE SEPTIEMBRE DE 1985, LUEGO SE TRASLADA AL CENTRO DE SISMOLOGIA DE LA UNIVERSIDAD DE ORIENTE. DONDE FUNCIONA ACTUALMENTE. SIENDO ESTA LA PRIMERA ESTACION SISMOLOGICA INSTALADA EN EL ESTADO SUCRE.</i></p>								
02	MANICUARE	MAN	10° 33' 40''	64° 11' 20''	183°	CUM	15	15
			10.5611°	64.1888°	136°	COAV	60	
					90°	CAMV	95	
					112°	CARU	128	
					87°	CATA	122	
					85°	MANA	168	
					33°	PUDO	60	
					216°	SAFE	48	
<p><i>LA ESTACION MANICUARE, ESTA UBICADA EN EL MUNICIPIO CRUZ SALMERON ACOSTA AL ESTE DE LA POBLACION DE MANICUARE, CERCA DE PUNTA AMARILLA, LA MISMA FUE INSTALADA EL 11 DE DICIEMBRE DE 1993.</i></p>								
03	CUMANACOA	COAV	10° 09' 28''	63° 49' 35.7''	303°	CUM	50	1232
			10.1578°	63.8266°	316°	MAN	60	
					54°	CAMV	70	
					95°	CARU	78	
					61°	CATA	95	
					65°	MANA	141	
					356°	PUDO	95	
					275°	SAFE	68	
<p><i>LA ESTACION DE CUMANACOA, ESTA UBICADA EN EL CERRO TURIMIQUIRE DEL MUNICIPIO MONTES EN DEL ESTADO SUCRE, FUE INSTALADA EL 26 DE FEBRERO DE 1994.</i></p>								

TABLA I
(CONT.)

ESTACIONES SISMOLOGICAS DE LA RED NORORIENTAL

N°	ESTACION	CODIGO	COORDENADAS GEOGRAFICAS		AZIMUT	A	DIST Kms.	ALT MSNM				
			LATITUD (°N)	LONGITUD (°W)								
04	CAMPEARE	CAMV	10° 33' 02'' 10.5505°	63° 19' 20'' 63.3221°	261°	CUM	97	1002				
					270°	MAN	95					
					234°	COAV	70					
					154°	CARU	53					
					78°	CATA	28					
					79°	MANA	74					
					310°	PUDO	80					
					253°	SAFE	129					
					<i>LA ESTACION CAMPEARE, FUE INSTALADA EL 17 DE MARZO DE 1994. UBICADA EN EL CERRO CAMPEARE DEL MUNICIPIO ANDRES MATA EN EL ESTADO SUCRE. POR SU UBICACIÓN SIRVE ADEMÁS COMO REPETIDORA DE OTRAS ESTACIONES COMO SON CARIPITO, CATUARO ARRIBA Y MANACAL.</i>							
					05	CARIPITO	CARU	10° 07' 06.5'' 10.11847°	63° 06' 44.7'' 63.11242°	286°	CUM	124
292°	MAN	128										
334°	CAMV	53										
275°	COAV	78										
05°	CATA	54										
39°	MANA	80										
319°	PUDO	130										
274°	SAFE	146										
<i>LA ESTACION CARIPITO ESTA UBICADA EN EL DESTACAMENTO DE LA GUARDIA NACIONAL EN LA POBLACION DE CARIPITO EN EL ESTADO MONAGAS. FUE INSTALADA EL 31 DE MARZO DE 1996.</i>												
06	CATUARO ARRIBA	CATA	10° 36' 02.4'' 10.6008°	63° 04' 12.6'' 63.07027°						261°	CUM	125
					267°	MAN	122					
					258°	CAMV	28					
					241°	COAV	95					
					185°	CARU	54					
					79°	MANA	46					
					63°	PUDO	100					
					254°	SAFE	156					
					<i>LA ESTACION CATUARO ARRIBA, FUE INSTALADA EL 30 DE AGOSTO DE 1997, ESTA UBICADA EN LA POBLACION DE CATUARO ARRIBA EN EL MUNICIPIO LIBERTADOR DEL ESTADO SUCRE.</i>							

TABLA I
(CONT.)

ESTACIONES SISMOLOGICAS DE LA RED NORORIENTAL

N°	ESTACION	CODIGO	COORDENADAS GEOGRAFICAS		AZIMUT	A	DIST Kms.	ALT MSNM
			LATITUD (°N)	LONGITUD (°W)				
07	MANACAL DE IRAPA	MANA	10° 40' 24''	62° 39' 07.2''	260°	CUM	171	840
			10.67333°	63.65194°	265°	MAN	168	
					259°	CAMV	74	
					245°	COAV	141	
					219°	CARU	80	
					259°	CATA	46	
					285°	PUDO	140	
					255°	SAFE	202	
<i>LA ESTACION MANACAL DE IRAPA, FUE INSTALADA EL 08 DE NOVIEMBRE DE 1997, ESTA UBICADA EN LA POBLACION DE MANACAL DE IRAPA EN EL MUNICIPIO ARISMENDI DEL ESTADO SUCRE.</i>								
08	PALMA REAL	PUDO	11° 00' 48''	63° 52' 52''	207°	CUM	74	634
			11.01333°	63.88111°	213°	MAN	60	
					130°	CAMV	80	
					176°	COAV	95	
					139°	CARU	130	
					117°	CATA	100	
					105°	MANA	140	
					214°	SAFE	108	
<i>LA ESTACION PALMA REAL (PMU) FUE INSTALADA EL 21 DE ENERO DE 1987 Y FUNCIONO HASTA FINALES DE 1989, LUEGO FUE REINSTALADA DURANTE EL ULTIMO TRIMESTRE DEL AÑO 1993. POSTERIORMENTE FUE REUBICADA. Y EN LA ACTUALIDAD FUNCIONA EN EL PARQUE NACIONAL LA SIERRA EN LA ISLA DE MARGARITA, DESDE EL 15 DE DICIEMBRE DE 1997.</i>								
09	LOS ALTOS DE SANTA FE	SAFE	10° 12' 25''	64° 26' 23''	48°	CUM	36	846
			10.207°	64.440°	36°	MAN	48	
					73°	CAMV	129	
					95°	COAV	68	
					94°	CARU	146	
					74°	CATA	156	
					75°	MANA	202	
					34°	PUDO	108	
<i>LA ESTACION DE LOS ALTOS DE SANTA FE, ESTA UBICADA EN EL CERRO EL PALMAR DEL MUNICIPIO SUCRE DEL ESTADO SUCRE. LA MISMA FUE INSTALADA EL 19 DE DICIEMBRE DE 1997.</i>								

INFORMACION DE SISMOS REGISTRADOS
TRIMESTRE 02 - 2000
(ABRIL - MAYO - JUNIO)

N°	FECHA			ESTACION	TIEMPO ONDA P			FAS	POL	DISTANCIA (Kms)	MAGNITUD
	DD	MM	AA		HH	MM	SS				
175	01	04	2000	SAFE	00	53	40.1	I			
177	02	04	2000	SAFE	08	27	40.0	E			
178	04	04	2000	SAFE	16	01	37.0	I			
180	05	04	2000	SAFE	16	15	23.0	I			
183	07	04	2000	COAV	20	22	17.4	I	D		
184	07	04	2000	CATA	20	46	28.0	I			
				COAV	20	46	37.0	E			
186	09	04	2000	SAFE	15	08	43.5	I			
188	10	04	2000	SAFE	15	39	58.7	I			
191	12	04	2000	SAFE	16	14	38.2	I			
194	13	04	2000	SAFE	15	27	46.0	E			
195	13	04	2000	SAFE	15	53	08.0	E			
196	14	04	2000	COAV	02	33	15.6	I	C		
197	14	04	2000	SAFE	19	13	18.0	I	C		
198	15	04	2000	CATA	03	51	52.0	I			
201	16	04	2000	COAV	20	53	36.0	E			
202	17	04	2000	CATA	02	47	40.1	I	D		
203	17	04	2000	CATA	07	49	09.0	E			
204	18	04	2000	CATA	00	07	30.9	I			
205	18	04	2000	SAFE	15	57	13.0	I	C		
207	20	04	2000	CATA	17	54	12.5	I	C		
208	21	04	2000	CATA	04	02	03.7	I			
209	21	04	2000	SAFE	22	29	36.0	E			
210	21	04	2000	SAFE	22	30	02.1	E			
211	22	04	2000	SAFE	21	17	19.4	E			
212	23	04	2000	CUM	04	14	07.1	E			
213	24	04	2000	SAFE	16	27	24.4	E			
214	25	04	2000	CATA	02	02	20.2	I			
216	25	04	2000	SAFE	16	07	33.9	I			
217	26	04	2000	SAFE	18	57	41.0	I			
218	27	04	2000	CARU	06	21	37.6	E			
				CUM	06	21	51.5	E			
220	27	04	2000	SAFE	15	46	43.0	I			
223	28	04	2000	SAFE	15	57	12.4	I			
228	02	05	2000	SAFE	15	49	36.9	I			
232	05	05	2000	CATA	09	01	58.5	I			
233	05	05	2000	SAFE	15	49	21.9	I			
234	05	05	2000	SAFE	19	08	23.3	I			
235	06	05	2000	CAMV	07	25	02.5	I			
236	06	05	2000	CATA	13	10	00.0	I			
239	07	05	2000	COAV	08	15	26.5	I	D		
240	07	05	2000	COAV	08	18	39.0	I	D		
242	07	05	2000	CATA	20	19	45.0	I			
243	07	05	2000	CATA	20	33	04.0	I	C		
244	07	05	2000	CATA	21	51	30.0	I	D		
245	07	05	2000	CATA	23	31	01.0	E			
248	09	05	2000	CATA	06	51	31.0				

CONT.

N°	FECHA			ESTACION	TIEMPO ONDA P			FAS	POL	DISTANCIA (Kms)	MAGNITUD
	DD	MM	AA		HH	MM	SS				
249	09	05	2000	COAV	11	04	42.5	I	D C		
250	09	05	2000	SAFE	15	45	15.9	I			
251	09	05	2000	CATA	22	21	58.5	I			
252	10	05	2000	CATA	12	08	11.3	E			
253	10	05	2000	CATA	15	08	53.0	I			
254	10	05	2000	CATA	15	43	28.9	I			
255	10	05	2000	SAFE	15	53	55.2	I			
256	11	05	2000	SAFE	16	06	27.3	I			
257	12	05	2000	SAFE	16	00	45.8	I			
258	12	05	2000	CATA	19	03	57.0				
261	14	05	2000	CATA	15	50	25.0	I			
262	15	05	2000	CATA	02	33	59.3	I			
264	16	05	2000	CATA	00	48	58.7	I			
265	16	05	2000	CATA	06	57	49.2	I			
266	16	05	2000	SAFE	15	46	57.2	E			
272	22	05	2000	CATA	03	43	25.0	E			
277	24	05	2000	CATA	13	59	11.2				
278	25	05	2000	COAV	09	47	13.7	I			
283	28	05	2000	CAMV	09	39	56.0				
284	28	05	2000	CATA	11	07	38.7	I			
285	28	05	2000	CARU	04	25	33.0	I			
286	28	05	2000	CARU	06	01	20.1	I			
288	30	05	2000	CAMV	13	57	35.2	I			
289	30	05	2000	CATA	14	42	50.5	I			
292	31	05	2000	CATA	02	03	56.0	E			
293	31	05	2000	CATA	03	04	28.7	E			
294	31	05	2000	CATA	04	14	28.5	E			
295	31	05	2000	CATA	07	22	01.8	E			
296	31	05	2000	CATA	10	14	52.3	E			
298	01	06	2000	CATA	21	36	38.5	I	D		
299	02	06	2000	SAFE	12	21	26.0	I			
301	03	06	2000	CATA	07	29	31.7	E			
303	03	06	2000	SAFE	13	17	13.0	E			
309	05	06	2000	CATA	02	00	25.0	I			
310	05	06	2000	CATA	04	26	20.0	E			
311	06	06	2000	CAMV	01	16	53.0	E			
312	06	06	2000	CATA	16	07	17.2	I			
313	07	06	2000	CATA	11	44	28.2	I			
315	07	06	2000	CATA	19	32	56.5	E			
316	08	06	2000	CATA	10	41	48.2	I			
317	09	06	2000	CATA	21	13	06.4	I			
319	11	06	2000	COAV	03	58	20.3	I	D		
323	11	06	2000	CATA	10	34	24.9	E			
324	11	06	2000	CATA	13	30	16.0	E			
325	11	06	2000	CATA	13	30	43.4	I			
326	11	06	2000	CATA	13	50	59.0	E			
327	11	06	2000	CATA	13	52	18.5	I			
329	12	06	2000	CATA	16	28	11.5	I			
332	15	06	2000	COAV	00	13	06.8	I			
333	15	06	2000	COAV	10	26	43.2	I			

CONT.

N°	FECHA			ESTACION	TIEMPO ONDA P			FAS	POL	DISTANCIA (Kms)	MAGNITUD (MD)
	DD	MM	AA		HH	MM	SS				
335	17	06	2000	COAV	13	48	11.7	I	D		
336	18	06	2000	CATA	06	41	22.1	E			
337	18	06	2000	CATA	08	56	34.4	I			
339	23	06	2000	CATA	11	29	18.0	I			
340	23	06	2000	CATA	11	30	23.5	I			
342	23	06	2000	CATA	21	32	33.2	I			
347	25	06	2000	CATA	10	02	55.5	E			
350	26	06	2000	CATA	12	19	47.6	I			
352	28	06	2000	CATA	10	27	30.0	E			
355	30	06	2000	MAN	15	57	57.0	I			

BOLETIN SISMOLOGICO NORORIENTAL.

ABRIL 2000.

176

CERCA DE LA POBLACION DE EL LIMON, MUNICIPIO FREITES.
EDO. ANZOATEGUI.

FECHA: 01/04/2000.

ESTAC	DISTANC	AZM	AIN	P	RES	POL	FAS	S	RES
coav	108.7	1	65	8.10	0.1			21.60	-0.1
safe	131.0	330	65	11.10	-0.4			28.30	0.4
caru	132.1	37	65	11.80	0.1			29.40	1.2
cum	143.6	344	65	13.90	0.4			31.80	0.5
man	157.9	346	65	15.60	-0.2			34.70	-0.6
cata	179.7	28	65	19.20	-0.0			40.70	-0.6

RMS= 0.38

LATITUD= 09.181° ± 0.017° ± 1.9 Km (9° 10.8m)

LONGITUD= 63.852° ± 0.011° ± 1.2 Km (63° 51.1m)

PROFUND = 03.42 ± 0.12 Km

T ORIGEN= 23H: 28M: 49.4 ± 0.4Seg

MAGNITUD= 2.4 MD

179

MAR CARIBE, AL NORTE DE LA PENINSULA DE PARIÁ.

FECHA: 04/04/2000.

ESTAC	DISTANC	AZM	AIN	P	RES	POL	FAS	S	RES
cata	86.5	253	49	49.40	0.4	C	I	60.10	-0.2
camv	114.5	254	49	52.50	0.1	C	E	66.20	-0.0
caru	117.3	228	49	52.50	-0.2			67.10	0.3
pudo	172.8	277	49	59.20	-0.2			78.60	0.2

coav	181.3	246	49	60.30	-0.1		79.50	-0.7
man	207.2	262	49	63.40	-0.1		85.10	-0.5
cum	210.8	258	49	64.00	0.0		87.10	0.7
safe	242.5	253	49	67.80	0.0		93.40	0.3

RMS= 0.33
 LATITUD= 10.820° ± 0.013° ± 1.5 Km (10° 49.2m)
 LONGITUD= 62.311° ± 0.019° ± 2.2 Km (62° 18.7m)
 PROFUND = 45.00 ± 0.00 Km
 T ORIGEN= 16H:30M: 33.6 ± 0.3Seg
 MAGNITUD= 3.5 MD

181

CERCA DE LA POBLACION DE CARIACO, MUNICIPIO RIBERO.
 EDO SUCRE.

FECHA: 06/04/2000.

ESTAC	DISTANC	AZM	AIN	P	RES	POL FAS	S	RES
coav	47.8	226	52	36.60	-0.4		43.40	0.1
man	75.4	279	52	41.70	-0.1		51.80	0.1
cum	75.5	267	52	0.00	-41.8		51.60	-0.1
safe	105.5	255	46	47.30	0.5		60.10	-0.2

RMS= 0.29
 LATITUD= 10.452° ± 0.007 ± 0.8 Km (10° 27.1m)
 LONGITUD= 63.508° ± 0.014 ± 1.5 Km (63° 30.5m)
 PROFUND = 01.50 ± 0.13 Km
 T ORIGEN= 17H: 17M: 28.4 ± 0.3Seg
 MAGNITUD= 2.1 MD

182

AL SURESTE DE LA POBLACION DE SAN JOSE DE GUARIBE.
 EDO. GUARICO.

FECHA:06/04/2000.

ESTAC	DISTANC	AZM	AIN	P	RES	POL FAS	S	RES
safe	151.0	73	49	51.20	-0.1	C I	67.70	-0.7
cum	184.0	68	49	55.50	0.2		75.50	0.1
man	190.8	64	49	55.60	-0.5		76.70	-0.1
coav	215.2	80	49	58.90	-0.1		82.20	0.3
pudo	244.7	57	49	63.00	0.4		88.00	-0.1

RMS= 0.30
 LATITUD= 09.822° ± 0.029° ± 3.2 Km (9° 49.3m)
 LONGITUD= 65.762° ± 0.010° ± 1.1 Km (65° 45.7m)
 PROFUND = 44.19 ± 1.53 Km
 T ORIGEN= 22H: 38M: 28.1 ± 0.3Seg
 MAGNITUD= 3.0 MD

185

CERCA DE LA POBLACION DE CARIACO, MUNICIPIO RIBERO.
EDO. SUCRE.

FECHA:08/04/2000.

ESTAC	DISTANC	AZM	AIN	P	RES	POL FAS	S	RES
camv	25.4	70	108	16.50	0.3		19.20	-0.4
coav	47.0	221	65	19.60	-0.3		25.70	-0.4
cata	53.3	74	65	21.00	0.1		28.00	0.1
pudo	70.7	328	65	23.60	-0.1		32.30	-0.3
man	71.5	277	65	23.90	0.1		32.80	-0.1
cum	72.0	265	65	23.70	-0.2		33.10	0.1
safe	102.7	253	65	29.70	1.0		42.70	1.2

RMS= 0.34

LATITUD= 10.473° ± 0.008° ± 0.8 Km (10° 28.4m)

LONGITUD= 63.541° ± 0.006° ± 0.6 Km (63° 32.4m)

PROFUND = 08.22 ± 0.08 Km

T ORIGEN= 19H: 46M: 11.5 ± 0.1Seg

MAGNITUD= 2.5 MD

187

CERCA DE LA POBLACION DE GUARIQUEN, MUNICIPIO BENITEZ.
EDO. SUCRE.

FECHA: 10/04/2000.

ESTAC	DISTANC	AZM	AIN	P	RES	POL FAS	S	RES
caru	21.8	213	108	3.10	0.1	E	6.10	0.1
camv	45.8	310	99	7.50	0.3	D E	0.00	-13.3
cata	36.1	348	101	0.00	-5.6	E	10.00	-0.4
coav	91.4	263	65	14.30	-0.2	D E	25.50	-0.4
cum	131.6	276	65	21.20	0.3	D E	0.00	-37.1
man	133.3	283	65	21.60	0.5	C E	37.70	0.2
safe	157.4	266	65	23.50	-1.5	D E	0.00	-44.2

RMS= 0.32

LATITUD= 10.283° ± 0.006° ± 0.7 Km (10° 17.0m)

LONGITUD= 63.004° ± 0.004° ± 0.4 Km (63° 0.2m)

PROFUND = 07.39 ± 0.13 Km

T ORIGEN= 10H: 21M: 59.0 ± 0.0Seg

MAGNITUD= 2.3 MD

189

PENINSULA DE PARIÁ, CERCA DE LA POBLACION DE GUIRIA.

FECHA: 11/04/2000.

ESTAC	DISTANC	AZM	AIN	P	RES	POL FAS	S	RES
cata	82.5	265	49	9.60	0.7		19.80	-0.3

caru	105.8	235	49	12.00	0.3			25.10	0.1
coav	174.3	251	49	19.10	-0.9			39.50	0.2
pudo	175.1	282	49	20.20	0.1			39.60	0.1
cum	207.1	262	49	23.50	-0.4			52.20	6.0
safe	237.5	257	49	27.40	-0.2			52.30	-0.3

RMS= 0.36
 LATITUD= 10.662° ± 0.014° ± 1.6 Km (10° 39.7m)
 LONGITUD= 62.318° ± 0.020° ± 2.2 Km (62° 19.1m)
 PROFUND = 42.93 ± 1.53 Km
 T ORIGEN= 21H: 54M: 53.8 ± 0.3Seg
 MAGNITUD= 2.6 MD

 190

GOLFO DE PARIÁ AL SURESTE DE LA POBLACION DE GUIRIA.
 EDO. SUCRE.

FECHA: 12/04/2000.

ESTAC	DISTANC	AZM	AIN	P	RES	POL	FAS	S	RES
caru	107.7	252	95	25.70	-0.6		E	39.30	-0.3
cata	100.1	282	95	24.90	-0.2	D	I	37.20	-0.2
coav	183.1	262	92	38.10	-0.1	C	I	61.60	1.3
cum	221.2	270	49	42.70	-0.1		E	67.60	-0.8
man	220.8	274	49	43.10	0.3	C	I	0.00	-68.3
safe	248.9	264	49	46.70	0.5	D	I	0.00	-74.1

RMS= 0.44
 LATITUD= 10.413° ± 0.009° ± 1.1 Km (10° 24.8m)
 LONGITUD= 62.175° ± 0.006° ± 0.7 Km (62° 10.5m)
 PROFUND = 16.98 ± 0.10 Km
 T ORIGEN= 02H: 05M: 8.4 ± 0.0 Seg
 MAGNITUD= 2.7 MD

 192

MAR CARIBE, AL NORTE DE LA PENINSULA DE PARIÁ.

FECHA: 12/04/2000.

ESTAC	DISTANC	AZM	AIN	P	RES	POL	FAS	S	RES
cata	100.7	257	112	22.10	0.5	D	E	35.40	0.7
camv	128.8	257	106	25.50	0.7	C	E	41.60	1.4
caru	127.8	233	106	26.20	1.5		E	0.00	-40.0
pudo	188.2	277	99	31.90	0.0	C	I	53.00	0.5
coav	193.9	249	99	33.00	0.4	C	E	53.90	0.2
man	222.0	263	98	36.00	0.1		E	60.90	1.5
cum	225.3	259	97	36.60	0.3	C	E	61.30	1.1
safe	256.6	255	96	40.30	0.2	C	I	66.90	0.1

RMS= 0.45
 LATITUD= 10.799° ± 0.014° ± 1.6 Km (10° 48.0m)

LONGITUD= 62.171° ± 0.017° ± 1.8 Km (62° 10.3m)
 PROFUND = 68.03 ± 0.13 Km
 T ORIGEN= 16H: 46M: 4.0 ± 0.0 Seg
 MAGNITUD= 3.3 MD

 193

AL SURESTE DE LA ISLA GUADALUPE, ISLAS ANTILLANAS.

FECHA: 12/04/2000.

ESTAC	DISTANC	AZM	AIN	P	RES	POL FAS	S	RES
man	677.7	209	49	32.00	0.0		97.92	-0.5
cum	691.2	208	49	33.44	-0.2		0.00	-101.2
safe	725.4	209	49	38.26	0.5		108.51	0.1
coav	700.1	204	49	34.40	-0.3		103.40	0.3

RMS= 0.33
 LATITUD= 15.887° ± 0.032° ± 3.6 Km (15° 53.2m)
 LONGITUD= 61.142° ± 0.027° ± 3.0 Km (61° 8.5m)
 PROFUND = 14.73 ± 0.93 Km
 T ORIGEN= 20H: 20M: 2.3 ± 0.4Seg
 MAGNITUD= 3.8 MD

 199

MAR CARIBE, AL NORTE DE ISLAS BORRACHAS.

FECHA: 16/04/2000.

ESTAC	DISTANC	AZM	AIN	P	RES	POL FAS	S	RES
cum	62.1	87	52	55.29	0.2		63.79	0.6
safe	41.7	121	52	51.31	-0.2		56.48	-0.5
man	65.5	74	52	55.33	-0.3		64.13	-0.1
coav	106.3	104	46	63.60	1.1		76.60	0.5
pudo	118.1	54	46	0.00	-64.3		79.00	-0.4

RMS= 0.39
 LATITUD= 10.403° ± 0.012° ± 1.3 Km (10° 24.2m)
 LONGITUD= 64.765° ± 0.010° ± 1.1 Km (64° 45.9m)
 PROFUND = 01.50 ± 0.06 Km
 T ORIGEN= 10H: 33M: 44.0 ± 0.3Seg
 MAGNITUD= 2.3 MD

 200

MAR CARIBE, AL NORTE DE LA PENINSULA DE PARIA.

FECHA: 16/04/2000.

ESTAC	DISTANC	AZM	AIN	P	RES	POL FAS	S	RES
cata	119.0	237	102	52.00	0.4		66.10	-0.4
caru	157.5	222	49	0.00	-56.9		75.70	0.0
pudo	190.0	264	49	60.70	-0.1		82.50	0.0

coav	215.3	238	49	63.70	-0.2		87.50	-0.3
man	233.0	253	49	65.90	-0.1		91.20	-0.3
cum	238.7	249	49	0.00	-66.7		93.00	0.3
safe	272.4	246	49	70.70	-0.0		100.90	1.2

RMS= 0.26
 LATITUD= 11.171° ± 0.013° ± 1.4 Km (11° 10.3m)
 LONGITUD= 62.148° ± 0.015° ± 1.6 Km (62° 8.9m)
 PROFUND = 31.01 ± 0.13 Km
 T ORIGEN= 18H: 58M: 31.5 ± 0.2Seg
 MAGNITUD= 3.0 MD

 206

CERCA DE LA POBLACION DE CARIPE, EDO. MONAGAS.

FECHA: 20/04/2000.

ESTAC	DISTANC	AZM	AIN	P	RES	POL	FAS	S	RES
coav	27.9	273	94	49.10	-0.1			53.20	0.3
caru	50.4	92	92	53.10	0.0	D	I	59.50	-0.1
camv	53.1	31	92	54.00	0.4			59.90	-0.6
cum	75.4	294	92	57.30	-0.2	C	I	66.90	-0.5
cata	75.0	47	92	57.30	-0.1	D	I	67.60	0.4
man	82.0	304	65	58.70	0.1	C	I	68.60	-0.6
safe	95.2	274	65	60.50	-0.2	D	I	73.50	0.6
pudo	102.7	340	65	62.30	0.4			75.40	0.5

RMS= 0.37
 LATITUD= 10.141° ± 0.006° ± 0.6 Km (10° 8.5m)
 LONGITUD= 63.572° ± 0.007° ± 0.8 Km (63° 34.3m)
 PROFUND = 02.55 ± 0.04 Km
 T ORIGEN= 07H: 06M: 44.2 ± 0.2Seg
 MAGNITUD= 3.3 MD

 215

AL SUROESTE DE LA POBLACION DE EL PILAR, MUNICIPIO BENITEZ, EDO. SUCRE.

FECHA: 25/04/2000.

ESTAC	DISTANC	AZM	AIN	P	RES	POL	FAS	S	RES
camv	13.0	290	52	40.30	-0.0			42.16	0.1
cata	18.4	56	52	41.17	-0.1			43.90	0.1
coav	77.9	239	52	51.64	-0.1			62.06	0.1
cum	108.3	265	46	56.74	0.1			70.54	-0.0

RMS= 0.10
 LATITUD= 10.510° ± 0.003° ± 0.3 Km (10° 30.6m)
 LONGITUD= 63.211° ± 0.002° ± 0.2 Km (63° 12.7m)
 PROFUND = 00.59 ± 0.10 Km
 T ORIGEN= 02H:57M: 37.9 ± 0.1Seg

MAGNITUD= 2.1 MD

219

MAR CARIBE, AL NORTE DE LA PENINSULA DE PARIA.

FECHA: 27/04/2000.

ESTAC	DISTANC	AZM	AIN	P	RES	POL	FAS	S	RES
cata	138.6	237	49	8.00	0.6	D	I	23.80	0.2
camv	165.1	241	49	10.80	0.2	C	E	29.30	0.1
caru	176.5	223	49	12.10	0.1	D	E	31.20	-0.4
pudo	207.4	262	49	15.50	-0.2	D	E	38.20	0.2
coav	233.5	239	49	19.00	0.1	C	E	43.60	0.1
man	251.8	251	49	20.70	-0.4	D	I	47.40	0.0
cum	257.8	248	49	21.50	-0.3	D	I	48.60	-0.0
safe	291.7	246	49	25.80	-0.1	C	I	55.50	-0.2

RMS= 0.26

LATITUD= 11.268° ± 0.016° ± 1.8 Km (11° 16.1m)

LONGITUD= 61.998° ± 0.014° ± 1.5 Km (61° 59.9m)

PROFUND = 42.46 ± 0.58 Km

T ORIGEN= 12H: 19M: 45.6 ± 0.2 Seg

MAGNITUD= 3.5 MB 3.5 MD

221

GOLFO DE PARIA, AL SUR DE LA POBLACION DE IRAPA.
MUNICIPIO MARIÑO, EDO. SUCRE.

FECHA: 27/04/2000.

ESTAC	DISTANC	AZM	AIN	P	RES	POL	FAS	S	RES
cata	50.1	281	122	6.20	0.6	D	I	14.20	0.1
caru	69.4	230	110	7.90	0.2	C	E	18.60	1.0
camv	76.8	273	106	9.10	0.6	D	I	20.70	1.5
coav	137.4	254	96	16.10	0.4	D	E	32.40	0.8
pudo	148.5	292	95	17.20	0.1	D	E	34.20	0.2
man	171.5	271	94	20.30	0.5	D	E	39.20	0.4
cum	172.7	266	94	20.00	0.0	C	E	39.70	0.6
safe	201.9	260	93	23.90	0.4	C	E	45.20	0.1

RMS= 0.46

LATITUD= 10.512° ± 0.013° ± 1.4 Km (10° 30.7m)

LONGITUD= 62.621° ± 0.009° ± 1.0 Km (62° 37.2m)

PROFUND = 53.99 ± 0.11 Km

T ORIGEN= 20H: 54M: 54.2 ± 0.0Seg

MAGNITUD= 3.3 MD

222

AL ESTE DE LA POBLACION DE ARAGUA DE MATURIN.
EDO. MONAGAS.
(SENTIDO EN LA POBLACION DE ARAGUA DE MATURIN)

FECHA: 28/04/2000.

ESTAC	DISTANC	AZM	AIN	P	RES	POL	FAS	S	RES
cata	72.4	27	65	37.00	-0.4	D	I	46.50	-0.3
camv	58.9	5	93	35.58	0.6	D	E	0.00	-42.7
caru	30.8	69	95	29.60	-0.5	C	I	34.60	0.3
coav	53.3	290	93	33.80	-0.2	C	I	40.40	-0.6
cum	100.4	296	65	41.90	0.1	D	I	54.70	0.2
man	107.1	303	65	43.30	0.4	D	E	56.20	-0.2
pudo	123.1	333	65	45.20	-0.2		E	60.99	0.2
safe	118.2	279	65	44.80	0.2	C	I	59.60	0.2

RMS= 0.33

LATITUD= 10.023° ± 0.007° ± 0.8 Km (10° 1.4m)

LONGITUD= 63.377° ± 0.005° ± 0.6 Km (63° 22.6m)

PROFUND = 03.41 ± 0.03 Km

T ORIGEN= 09H: 33M: 24.6 ± 0.2 Seg

MAGNITUD= 3.3 MD

224

CERCA DE LA POBLACION DE EL PILAR, MUNICIPIO BENITEZ.
EDO. SUCRE.

FECHA: 30/04/2000.

ESTAC	DISTANC	AZM	AIN	P	RES	POL	FAS	S	RES
cata	14.3	56	93	25.97	0.0			27.80	-0.1
camv	15.8	278	93	26.11	-0.2			28.34	-0.1
cum	112.0	264	65	42.98	0.4			56.60	-0.2
man	110.5	271	65	42.18	-0.2			56.45	0.1

RMS= 0.16

LATITUD= 10.529° ± 0.004° ± 0.5 Km (10° 31.8m)

LONGITUD= 63.179° ± 0.003° ± 0.3 Km (63° 10.7m)

PROFUND = 01.22 ± 0.01 Km

T ORIGEN= 08H: 33M: 23.4 ± 0.1Seg

MAGNITUD= 2.3 MD

BOLETIN SISMOLOGICO NORORIENTAL.

MAYO 2000.

225

MAR CARIBE, AL NORTE DE LA PENINSULA DE PARIA.
(SENTIDO EN LOS MUNICIPIOS, VALDEZ, ARISMENDI)
MARIÑO, BERMUDEZ, LIBERTADOR, CAJIGAL)

FECHA: 01/05/2000.

ESTAC	DISTANC	AZM	AIN	P	RES	POL	FAS	S	RES
cata	130.0	235	49	59.72	0.9			65.92	-9.0

cum	248.5	248	49	73.01	-0.1	99.58	-0.2
camv	156.3	239	49	61.93	-0.1	72.87	-7.6
caru	169.3	221	49	63.02	-0.6	79.19	-4.0
man	242.3	251	49	72.22	-0.2	0.00	-98.5
pudo	197.7	262	49	66.93	-0.1	83.77	-5.4
safe	282.5	245	49	77.68	0.5	0.00	-106.9

RMS= 0.33
LATITUD= 11.259° ± 0.023° ± 2.6 Km (11° 15.5m)
LONGITUD= 62.086° ± 0.019° ± 2.2 Km (62° 5.2m)
PROFUND = 33.27 ± 0.46 Km
T ORIGEN= 06H: 37M: 37.0 ± 0.3Seg
MAGNITUD= 3.8 MD

226

MAR CARIBE, AL NORTE DE LAS ISLAS CHIMANAS.

FECHA: 01/05/2000.

ESTAC	DISTANC	AZM	AIN	P	RES	POL FAS	S	RES
safe	48.6	152	90	12.80	-0.4		19.70	0.1
man	50.0	94	90	12.90	-0.4		20.00	0.2
cum	52.4	110	90	14.20	0.4		20.50	-0.2
coav	101.9	118	65	22.20	0.0		35.20	-0.0

RMS= 0.30
LATITUD= 10.595° ± 0.011° ± 1.2 Km (10° 35.7m)
LONGITUD= 64.645° ± 0.006° ± 0.6 Km (64° 38.7m)
PROFUND = 00.76 ± 0.00 Km
T ORIGEN= 10H: 11M: 4.5 ± 0.0Seg
MAGNITUD= 2.0 MD

227

AL SUROESTE DE LA POBLACION DE GUARIQUEN, MUNICIPIO BENITEZ, EDO. SUCRE.

FECHA: 02/05/2000.

ESTAC	DISTANC	AZM	AIN	P	RES	POL FAS	S	RES
caru	14.8	208	132	4.35	-0.2		7.35	0.0
coav	85.7	264	95	15.57	0.3		26.34	0.4
cata	40.7	356	104	7.90	-0.2		13.60	0.0
camv	46.1	319	102	9.61	0.6		14.51	-0.6
cum	127.6	279	93	21.55	-0.3		37.66	0.2
man	129.9	286	93	22.42	0.2		0.00	-38.1
safe	152.4	268	93	25.29	-0.4		43.46	-0.7

RMS= 0.32
LATITUD= 10.236° ± 0.008° ± 0.9 Km (10° 14.2m)
LONGITUD= 63.048° ± 0.005° ± 0.5 Km (63° 2.9m)
PROFUND = 15.84 ± 0.02 Km

T ORIGEN= 9H: 56M: 0.8 ± 0.0Seg
MAGNITUD= 2.6 MD

229

MAR CARIBE, AL NORTE DE LA PENINSULA DE MANARE.

FECHA: 04/05/2000.

ESTAC	DISTANC	AZM	AIN	P	RES	POL FAS	S	RES
cum	16.4	113	131	46.90	0.0		49.80	0.0
man	18.0	62	128	47.00	-0.1		50.00	-0.1
safe	33.1	200	110	49.20	0.0		53.70	-0.1

RMS= 0.08
LATITUD= 10.486° ± 0.003° ± 0.4 Km (10° 29.2m)
LONGITUD= 64.335° ± 0.003° ± 0.3 Km (64° 20.1m)
PROFUND = 16.16 ± 0.02 Km
T ORIGEN= 20H: 06M: 43.0 ± 0.1Seg
MAGNITUD= 1.5 MD

230

MAR CARIBE, AL NORTE DE LA PENINSULA DE MANARE.

FECHA: 05/05/2000.

ESTAC	DISTANC	AZM	AIN	P	RES	POL FAS	S	RES
cum	21.5	113	113	4.80	0.0		7.90	0.0
man	21.8	72	112	4.70	-0.2		8.10	0.0
safe	33.5	191	65	7.00	0.2		11.30	-0.1

RMS= 0.15
LATITUD= 10.503° ± 0.005° ± 0.5 Km (10° 30.2m)
LONGITUD= 64.379° ± 0.007° ± 0.8 Km (64° 22.7m)
PROFUND = 09.43 ± 0.29 Km
T ORIGEN= 01H: 16M: 0.7 ± 0.0Seg
MAGNITUD= 1.6 MD

231

AL NOROESTE DE LA POBLACION DE GUIRIA, MUNICIPIO VALDEZ.
EDO. SUCRE.

FECHA: 05/05/2000.

ESTAC	DISTANC	AZM	AIN	P	RES	POL FAS	S	RES
cata	80.1	266	49	56.40	0.6	D I	67.20	0.6
camv	108.0	264	49	59.50	0.4	D I	0.00	-72.4
coav	171.1	252	49	67.00	0.3	D E	85.80	0.2
pudo	173.4	283	49	66.90	-0.1	C I	86.20	0.1
man	202.5	267	49	70.20	-0.3	D E	91.50	-0.7
cum	204.7	263	49	70.60	-0.2	C E	92.30	-0.4
safe	234.9	258	49	74.10	-0.3	C E	98.60	-0.4

caru 102.9 235 49 58.50 -0.0 D E 0.00 -71.3

RMS= 0.34
LATITUD= 10.644° ± 0.016° ± 1.8 Km (10° 38.7m)
LONGITUD= 62.338° ± 0.009° ± 1.0 Km (62° 20.3m)
PROFUND = 44.98 ± 0.00 Km
T ORIGEN= 04H: 52M: 41.2 ± 0.1Seg
MAGNITUD= 2.3 Mb

237

GOLFO DE PARIÁ.

FECHA: 06/05/2000.

ESTAC	DISTANC	AZM	AIN	P	RES	POL	FAS	S	RES
caru	95.8	254	93	36.50	-0.5		E	0.00	-48.8
cata	92.2	287	93	36.60	0.2	C	E	47.70	-0.1
coav	172.1	264	91	48.10	-1.0	C	E	71.00	1.1
cum	211.3	272	49	54.60	0.0		E	78.70	-0.7
man	211.4	276	49	54.90	0.3		E	0.00	-79.5
safe	238.1	266	49	59.10	1.3	C	E	85.40	0.3

RMS= 0.45
LATITUD= 10.345° ± 0.013° ± 1.5 Km (10° 20.7m)
LONGITUD= 62.268° ± 0.007° ± 0.8 Km (62° 16.1m)
PROFUND = 13.95 ± 0.05 Km
T ORIGEN= 18H: 18M: 21.0 ± 0.1Seg
MAGNITUD= 2.5 MD

238

MAR CARIBE, AL NORTE DE LA ISLA DE TOBAGO.

FECHA:06/05/2000

ESTAC	DISTANC	AZM	AIN	P	RES	POL	FAS	S	RES
cata	304.1	236	91	26.80	0.2			56.90	-0.5
camv	330.3	238	91	30.60	0.8			63.10	0.2
caru	340.0	229	91	30.60	-0.4			0.00	-65.0
pudo	363.4	250	91	33.60	-0.2			68.80	-1.1
coav	400.3	237	91	38.00	-0.2			77.10	-0.4
man	413.5	245	91	39.00	-0.8			80.40	0.1
cum	420.8	243	91	40.40	-0.3			82.60	0.6
safe	455.6	242	91	45.80	0.9			90.20	1.0

RMS= 0.47
LATITUD= 12.093° ± 0.026° ± 2.9 Km (12° 5.6m)
LONGITUD= 60.732° ± 0.031° ± 3.4 Km (60° 43.9m)
PROFUND = 50.82 ± 0.28 Km
T ORIGEN= 22H: 27M: 45.1 ± 0.3Seg
MAGNITUD= 3.6 MD

241

CERCA DE LA POBLACION DE EL PILAR MUNICIPIO BENITEZ.
EDO. SUCRE.

FECHA: 07/05/2000

ESTAC	DISTANC	AZM	AIN	P	RES	POL	FAS	S	RES
cata	10.4	35	118	34.00	-0.4	C	I	36.50	0.5
camv	21.7	277	104	36.10	-0.2	D	E	39.40	0.1
caru	45.2	178	97	0.00	-40.4			46.40	0.0
coav	85.9	244	65	46.80	-0.3		E	58.40	0.4

RMS= 0.36
LATITUD= 10.525° ± 0.005° ± 0.6 Km (10° 31.5m)
LONGITUD= 63.125° ± 0.008° ± 0.9 Km (63° 7.5m)
PROFUND = 05.65 ± 0.03 Km
T ORIGEN= 20H: 06M: 32.3 ± 0.2Seg
MAGNITUD= 2.0 MD

246

CERCA DE LA POBLACION DE EL PILAR MUNICIPIO BENITEZ.
EDO. SUCRE.

FECHA: 08/05/2000.

ESTAC	DISTANC	AZM	AIN	P	RES	POL	FAS	S	RES
cata	11.5	41	114	46.10	-0.4	C	I	48.40	0.2
camv	20.1	278	104	47.80	-0.1		E	50.60	-0.1
caru	45.2	176	96	0.00	-52.2		E	58.20	0.0
coav	84.3	243	65	58.70	0.0	C	E	69.50	0.1

RMS= 0.19
LATITUD= 10.524° ± 0.004° ± 0.4 Km (10° 31.4m)
LONGITUD= 63.141° ± 0.004° ± 0.4 Km (63° 8.4m)
PROFUND = 05.44 ± 0.03 Km
T ORIGEN= 02H: 34M: 44.2 ± 0.1Seg
MAGNITUD= 1.9 MD

247

GOLFO DE PARIA.

FECHA: 08/05/2000

ESTAC	DISTANC	AZM	AIN	P	RES	POL	FAS	S	RES
cata	86.5	297	49	21.50	0.5			32.70	0.1
coav	159.9	266	49	30.80	0.9			48.60	0.6
man	202.3	280	49	34.30	-0.7			0.00	-56.9
pudo	186.3	297	49	30.80	-2.3			49.70	-3.8
cum	201.2	275	49	34.50	-0.4			55.80	-0.9
safe	226.8	269	49	37.50	-0.4			61.70	-0.3

RMS= 0.49
 LATITUD= 10.243° ± 0.026° ± 2.9 Km (10° 14.6m)
 LONGITUD= 62.368° ± 0.024° ± 2.7 Km (62° 22.1m)
 PROFUND = 42.03 ± 1.08 Km
 T ORIGEN= 19H: 55M: 5.4 ± 0.4Seg
 MAGNITUD= 3.0 MD

259

MAR CARIBE, AL NORTE DE LA PENINSULA DE PARIA.

FECHA: 12/05/2000.

ESTAC	DISTANC	AZM	AIN	P	RES	POL	FAS	S	RES
cata	113.8	247	49	3.90	0.6	D	I	17.00	-0.5
caru	146.4	228	49	7.30	0.1		E	24.40	0.1
pudo	193.9	270	49	13.10	0.2	D	I	34.20	-0.1
coav	208.6	244	49	14.50	-0.2	D	I	0.00	-37.3
man	232.5	258	49	17.50	-0.1	D	I	0.00	-42.4
cum	237.0	254	49	18.00	-0.1	D	E	43.80	0.5
safe	269.5	251	49	21.60	-0.5	D	E	0.00	-50.1

RMS= 0.31
 LATITUD= 10.986° ± 0.022° ± 2.4 Km (10° 59.2m)
 LONGITUD= 62.105° ± 0.021° ± 2.3 Km (62° 6.3m)
 PROFUND = 39.77 ± 0.79 Km
 T ORIGEN= 23H: 43M: 44.1 ± 0.3Seg
 MAGNITUD= 2.6 Mb 2.5 MD

260

MAR CARIBE.

FECHA: 13/05/2000.

ESTAC	DISTANC	AZM	AIN	P	RES	POL	FAS	S	RES
cata	172.2	232	90	39.10	0.2			57.50	-0.4
camv	197.8	235	90	42.10	0.2			0.00	-63.2
caru	212.3	221	90	43.80	0.2			65.60	-0.6
pudo	232.4	255	90	46.10	0.0			69.90	-0.5
coav	266.5	235	90	50.60	0.4			77.80	0.2
man	280.7	247	90	51.50	-0.4			81.00	0.4
cum	287.8	244	90	52.40	-0.3			82.40	0.4
safe	322.5	242	90	57.70	0.8			0.00	-89.3

RMS= 0.38
 LATITUD= 11.546° ± 0.016° ± 1.8 Km (11° 32.7m)
 LONGITUD= 61.820° ± 0.018° ± 2.0 Km (61° 49.2m)
 PROFUND = 45.38 ± 0.09 Km
 T ORIGEN= 22H: 54M: 13.2 ± 0.2Seg
 MAGNITUD= 3.0 Mb

263

MAR CARIBE, AL NORTE DE LA PENINSULA DE PARIA.

FECHA: 15/05/2000.

ESTAC	DISTANC	AZM	AIN	P	RES	POL FAS	S	RES
cata	84.3	253	114	39.80	-0.1		51.30	0.1
caru	115.3	227	49	43.50	-0.2		57.80	-0.1
pudo	170.9	277	49	50.40	-0.0		69.40	-0.1
coav	179.2	246	49	51.60	0.2		71.30	0.0

RMS= 0.12

LATITUD= 10.812° ± 0.005° ± 0.5 Km (10° 48.7m)

LONGITUD= 62.329° ± 0.011° ± 1.2 Km (62° 19.7m)

PROFUND = 41.63 ± 0.50 Km

T ORIGEN= 22H: 26M: 24.5 ± 0.1Seg

MAGNITUD= 2.5 MD

267

AL SURESTE DE LA ISLA LA TORTUGA.

FECHA: 18/05/2000.

ESTAC	DISTANC	AZM	AIN	P	RES	POL FAS	S	RES
safe	82.6	116	95	51.00	0.2		61.00	-0.0
cum	101.2	96	94	53.90	0.1		66.60	0.2
man	101.5	88	94	53.50	-0.3		66.40	0.0
pudo	145.0	68	92	0.00	-60.7		78.20	-0.1
coav	147.3	106	92	61.20	0.1		78.80	-0.1

RMS= 0.17

LATITUD= 10.536° ± 0.013° ± 1.4 Km (10° 32.2m)

LONGITUD= 65.117° ± 0.005° ± 0.6 Km (65° 7.0m)

PROFUND = 15.05 ± 0.02 Km

T ORIGEN= 08H: 55M: 36.9 ± 0.1Seg

MAGNITUD= 2.2 MD

268

CERCA DE LA POBLACION DE SANTA ROSA, MUNICIPIO RIBERO.
EDO. SUCRE.

FECHA: 20/05/2000.

ESTAC	DISTANC	AZM	AIN	P	RES	POL FAS	S	RES
camv	32.5	54	111	13.70	-0.1		18.50	0.2
coav	37.9	229	107	14.80	0.2		19.70	-0.1
cum	69.4	274	98	19.60	0.1		28.40	0.2
man	71.1	286	97	19.90	0.1		28.50	-0.2

RMS= 0.18

LATITUD= 10.382° ± 0.005° ± 0.6 Km (10° 22.9m)

LONGITUD= 63.565° ± 0.003° ± 0.4 Km (63° 33.9m)

PROFUND = 16.55 ± 0.05 Km
T ORIGEN= 00H: 50M: 7.6 ± 0.0Seg
MAGNITUD= 2.0 MD

269

CERCA DE LA POBLACION DE CUMANACOA, MUNICIPIO MONTES.
EDO. SUCRE.

FECHA: 20/05/2000

ESTAC	DISTANC	AZM	AIN	P	RES	POL FAS	S	RES
coav	11.9	155	127	35.50	-0.2		37.70	0.1
cum	40.4	298	65	40.20	-0.1		45.80	0.1
man	48.6	314	65	42.30	0.7		47.40	-0.5

RMS= 0.33

LATITUD= 10.255° ± 0.024° ± 2.7 Km (10° 15.3m)

LONGITUD= 63.872° ± 0.031° ± 3.4 Km (63° 52.3m)

PROFUND = 09.02 ± 0.12 Km

T ORIGEN= 04H: 57M: 33.0 ± 0.3Seg

MAGNITUD= 1.8 MD

270

MAR CARIBE, AL NORTE DE LA PENINSULA DE PARIA.

FECHA: 20/05/2000.

ESTAC	DISTANC	AZM	AIN	P	RES	POL FAS	S	RES
cata	89.4	255	111	15.70	0.4		26.80	-0.3
caru	118.8	230	49	0.00	-19.2		33.60	-0.3
pudo	176.6	277	49	26.50	0.3		45.40	-0.6
coav	183.9	247	49	26.80	-0.3		47.80	0.2
man	210.5	262	49	29.80	-0.5		0.00	-53.1
safe	245.5	254	49	35.10	0.6		0.00	-60.5

RMS= 0.30

LATITUD= 10.803° ± 0.017° ± 1.9 Km (10° 48.2m)

LONGITUD= 62.278° ± 0.012° ± 1.4 Km (62° 16.7m)

PROFUND = 39.24 ± 0.33 Km

T ORIGEN= 20H: 41M: 59.4 ± 0.2Seg

MAGNITUD= 2.6 MD

271

CERCA DE LA POBLACION DE EL PILAR, MUNICIPIO BENITEZ.
EDO. SUCRE.

FECHA: 21/05/2000.

ESTAC	DISTANC	AZM	AIN	P	RES	POL FAS	S	RES
cata	10.4	75	52	7.10	-0.2		8.90	0.2
camv	17.7	260	52	8.40	-0.1		10.80	-0.1

coav	86.3	237	46	20.90	0.3		32.20	0.3
man	112.2	269	46	25.40	0.7		39.10	0.1

RMS= 0.29
 LATITUD= 10.578° ± 0.009° ± 1.0 Km (10° 34.7m)
 LONGITUD= 63.163° ± 0.005° ± 0.6 Km (63° 9.8m)
 PROFUND = 01.31 ± 0.01 Km
 T ORIGEN= 23H: 52M: 5.3 ± 0.3Seg
 MAGNITUD= 1.6 MD

273

CERCA DE LA POBLACION DE EL PILAR, MUNICIPIO BENITEZ.
 EDO. SUCRE.

FECHA: 22/05/2000.

ESTAC	DISTANC	AZM	AIN	P	RES	POL FAS	S	RES
camv	10.1	270	118	23.50	-0.1		25.30	0.1
cata	18.4	71	106	24.90	-0.1		27.70	0.1
coav	78.4	236	65	34.90	-0.2		45.40	0.3
pudo	87.9	305	65	36.50	-0.1		47.90	0.2
man	104.8	270	65	39.40	0.1		52.10	-0.3
cum	106.7	262	65	39.80	0.2		53.00	0.1

RMS= 0.17
 LATITUD= 10.549° ± 0.005° ± 0.5 Km (10° 33.0m)
 LONGITUD= 63.230° ± 0.004° ± 0.4 Km (63° 13.8m)
 PROFUND = 05.72 ± 0.03 Km
 T ORIGEN= 04H: 42M: 21.6 ± 0.1Seg
 MAGNITUD= 2.3 MD

274

GOLFO DE PARIA.

FECHA: 22/05/2000.

ESTAC	DISTANC	AZM	AIN	P	RES	POL FAS	S	RES
cata	93.0	282	99	7.90	-0.3		19.70	-0.1
caru	101.6	250	98	10.10	0.4		22.60	0.3
coav	176.3	260	49	20.80	-0.4		0.00	-42.4
pudo	191.0	289	49	23.60	0.7		0.00	-45.4
man	213.8	274	49	25.40	-0.3		0.00	-50.2
cum	214.3	270	49	25.80	0.0		0.00	-50.3

RMS= 0.30
 LATITUD= 10.426° ± 0.018° ± 2.0 Km (10° 25.6m)
 LONGITUD= 62.238° ± 0.015° ± 1.7 Km (62° 14.3m)
 PROFUND = 21.31 ± 0.12 Km
 T ORIGEN= 08H: 29M: 52.6 ± 0.3Seg
 MAGNITUD= 2.4 MD

275

GOLFO DE PARIÁ, AL SUR DE LA POBLACION DE GUIRIA.
EDO. SUCRE.

FECHA: 22/05/2000.

ESTAC	DISTANC	AZM	AIN	P	RES	POL FAS	S	RES
cata	90.6	277	101	47.50	-0.1		58.70	-0.3
caru	103.7	245	100	48.90	-0.6		63.00	0.6
coav	176.8	257	49	60.60	0.2		81.10	-0.3
pudo	187.3	287	49	61.50	-0.2		0.00	-83.6
man	212.3	271	49	65.30	0.6		0.00	-88.8

RMS= 0.37
 LATITUD= 10.500° ± 0.026° ± 2.9 Km (10° 30.0m)
 LONGITUD= 62.248° ± 0.011° ± 1.2 Km (62° 14.9m)
 PROFUND = 24.63 ± 0.22 Km
 T ORIGEN= 19H: 19M: 32.1 ± 0.1Seg
 MAGNITUD= 2.8 MD

276

AL SURESTE DE LA POBLACION DE PEDERNALES.
EDO. DELTA AMACURO.

FECHA: 24/05/2000.

ESTAC	DISTANC	AZM	AIN	P	RES	POL FAS	S	RES
caru	130.8	296	97	6.60	0.1		22.80	0.2
cata	158.3	314	96	10.80	0.0		29.60	-0.3
coav	207.1	288	49	16.30	-0.6		40.40	-0.3
cum	253.4	291	49	23.40	0.9		50.40	-0.0
man	258.3	294	49	23.00	-0.1		0.00	-51.4
pudo	255.3	307	49	22.40	-0.3		51.30	0.5
safe	271.4	284	49	24.60	-0.1		0.00	-54.2

RMS= 0.34
 LATITUD= 09.603° ± 0.022° ± 2.5 Km (09° 36.2m)
 LONGITUD= 62.040° ± 0.016° ± 1.8 Km (62° 2.4m)
 PROFUND = 23.34 ± 0.13 Km
 T ORIGEN= 04H: 38M: 44.8 ± 0.1 Seg
 MAGNITUD= 3.5 MD

279

MAR CARIBE, AL NORTE DE LA ISLA LA BORRACHA.

FECHA: 26/05/2000.

ESTAC	DISTANC	AZM	AIN	P	RES	POL FAS	S	RES
safe	53.1	149	92	0.00	-43.4		50.30	0.0
man	54.9	96	92	43.50	-0.3	D I	50.90	-0.0
cum	57.6	111	91	43.90	-0.3	D E	51.50	-0.2

pudo	98.5	63	65	51.50	0.4			63.20	-0.5
coav	104.8	116	65	53.00	0.9	C	E	65.50	0.1
safe	53.1	149	92	0.00	-43.4			50.30	0.0
guan	128.1	235	65	55.00	-0.8			72.00	0.1

RMS= 0.41
 LATITUD= 10.617° ± 0.009° ± 1.0 Km (10° 37.0m)
 LONGITUD= 64.688° ± 0.006° ± 0.7 Km (64° 41.3m)
 PROFUND = 01.97 ± 0.07 Km
 T ORIGEN= 07H: 46M: 34.1 ± 0.1Seg
 MAGNITUD= 1.2 MB 1.4 MD

280

MAR CARIBE, AL NORTE DE LA ISLA LA BORRACHA.

FECHA: 26/05/2000.

ESTAC	DISTANC	AZM	AIN	P	RES	POL	FAS	S	RES
safe	50.8	155	91	18.60	-1.0			26.20	-0.0
man	49.2	97	91	18.70	-0.7			26.30	0.4
cum	52.4	114	91	19.60	-0.3	C	E	26.80	0.0
pudo	93.1	62	65	27.00	0.2			38.50	-0.3
coav	99.9	118	65	28.50	0.6	D	I	0.00	-40.7

RMS= 0.43
 LATITUD= 10.622° ± 0.011° ± 1.2 Km (10° 37.3m)
 LONGITUD= 64.635° ± 0.006° ± 0.7 Km (64° 38.1m)
 PROFUND = 01.59 ± 0.03 Km
 T ORIGEN= 08H: 38M: 10.7 ± 0.1Seg
 MAGNITUD= 2.6 MD

281

CERCA DE LA POBLACION DE EL PILAR, MUNICIPIO BENITEZ.
EDO. SUCRE.

FECHA: 26/05/2000.

ESTAC	DISTANC	AZM	AIN	P	RES	POL	FAS	S	RES
camv	11.2	260	90	23.30	-0.3			25.00	-0.1
cata	16.9	76	90	24.50	-0.1			26.60	-0.2
caru	51.2	166	65	31.50	0.3			0.00	-38.3
mana	63.3	79	65	32.70	-0.4			0.00	-41.6
coav	80.3	235	65	35.90	0.1			0.00	-46.4

RMS= 0.18
 LATITUD= 10.566° ± 0.007° ± 0.8 Km (10° 34.0m)
 LONGITUD= 63.221° ± 0.007° ± 0.7 Km (63° 13.3m)
 PROFUND = 00.53 ± 0.00 Km
 T ORIGEN= 09H: 12M: 21.6 ± 0.0Seg
 MAGNITUD= 1.5 MD

282

CERCA DE LA POBLACION DE EL PILAR, MUNICIPIO BENITEZ.
EDO. SUCRE.

FECHA: 28/05/2000.

ESTAC	DISTANC	AZM	AIN	P	RES	POL FAS	S	RES
cata	9.7	66	121	51.80	0.1		53.10	-0.1
camv	18.7	264	106	53.10	-0.2		56.10	0.2
mana	55.9	77	95	59.30	-0.5		67.70	0.6
coav	86.6	238	65	64.20	-0.4		76.00	0.4

RMS= 0.34
 LATITUD= 10.566° ± 0.013° ± 1.4 Km (10° 34.0m)
 LONGITUD= 63.152° ± 0.006° ± 0.7 Km (63° 9.1m)
 PROFUND = 05.82 ± 0.02 Km
 T ORIGEN= 09H: 38M: 49.8 ± 0.1Seg
 MAGNITUD= 2.0 MD

287

GOLFO DE PARIÁ, AL SURESTE DE PUNTA CAMPANA.

FECHA: 29/05/2000.

ESTAC	DISTANC	AZM	AIN	P	RES	POL FAS	S	RES
mana	62.8	341	119	47.50	-0.1		57.70	0.4
cata	83.5	308	109	49.50	-0.3		61.00	-0.0
coav	148.6	270	98	58.30	0.8		76.40	1.9
man	193.9	284	95	62.00	-0.9		83.30	-0.6
cum	191.8	279	95	0.00	-62.7		83.80	0.3
safe	215.8	272	95	65.40	-0.1		88.80	0.3

RMS= 0.44
 LATITUD= 10.138° ± 0.039° ± 4.3 Km (10° 8.3m)
 LONGITUD= 62.469° ± 0.016° ± 1.8 Km (62° 28.2m)
 PROFUND = 58.60 ± 0.16 Km
 T ORIGEN= 18H: 45M: 34.6 ± 0.3Seg
 MAGNITUD= 2.8 MD

290

CERCA DE LA POBLACION DE EL RINCON, MUNICIPIO BENITEZ.
EDO. SUCRE.

FECHA: 30/05/2000.

ESTAC	DISTANC	AZM	AIN	P	RES	POL FAS	S	RES
cata	15.3	102	115	1.80	0.1		3.90	-0.0
camv	15.4	234	115	1.80	0.1		3.90	-0.0
mana	60.9	85	65	9.40	0.0		17.20	-0.0
coav	85.8	232	65	13.20	-0.1		24.30	0.2
man	107.6	265	65	16.80	0.0		0.00	-30.1

RMS= 0.08
 LATITUD= 10.631° ± 0.005° ± 0.5 Km (10° 37.8m)
 LONGITUD= 63.207° ± 0.002° ± 0.2 Km (63° 12.4m)
 PROFUND = 07.40 ± 0.09 Km
 T ORIGEN= 14H: 52M: 58.7 ± 0.0Seg
 MAGNITUD= 2.1 MD

291

CERCA DE LA POBLACION DE EL PILAR, MUNICIPIO BENITEZ.
EDO. SUCRE.

FECHA: 31/05/2000.

ESTAC	DISTANC	AZM	AIN	P	RES	POL FAS	S	RES
cata	13.5	72	52	1.40	0.2		3.30	0.2
camv	14.7	263	52	1.40	-0.0		3.30	-0.1
mana	59.9	78	52	8.80	-0.6		0.00	-17.2
pudo	90.6	303	46	14.80	0.1		0.00	-26.5
man	109.4	269	46	17.00	-0.7		31.50	-0.1
cum	111.4	262	46	18.10	0.1		32.50	0.3
safe	142.6	253	46	23.50	0.6		41.00	0.2

RMS= 0.29
 LATITUD= 10.565° ± 0.009° ± 1.0 Km (10° 33.9m)
 LONGITUD= 63.188° ± 0.004° ± 0.4 Km (63° 11.3m)
 PROFUND = 01.15 ± 0.10 Km
 T ORIGEN= 01H: 37M: 58.7 ± 0.2Seg
 MAGNITUD= 2.2 MD

297

CERCA DE LA POBLACION DE EL RINCON, MUNICIPIO BENITEZ.
EDO. SUCRE.

FECHA: 31/05/2000.

ESTAC	DISTANC	AZM	AIN	P	RES	POL FAS	S	RES
cata	13.5	91	92	50.00	0.0		52.10	0.3
camv	15.3	246	92	50.00	-0.2		51.80	-0.4
coav	83.7	236	90	62.40	0.1		73.40	0.2
cum	111.5	259	65	66.70	-0.0		80.50	-0.4
man	108.9	267	65	65.90	-0.4		80.20	0.0
pudo	87.8	301	65	62.90	-0.0		74.50	0.2
safe	143.3	252	65	71.70	-0.0		90.10	0.4
mana	59.7	82	90	57.40	-0.6		0.00	-65.8

RMS= 0.28
 LATITUD= 10.605° ± 0.004° ± 0.5 Km (10° 36.3m)
 LONGITUD= 63.194° ± 0.003° ± 0.4 Km (63° 11.6m)
 PROFUND = 00.89 ± 0.05 Km
 T ORIGEN= 14H: 45M: 47.5 ± 0.1 Seg

MAGNITUD= 2.2 MD

BOLETIN SISMOLOGICO NORORIENTAL.
JUNIO 2000.

300

AL OESTE DE LA POBLACION DE EL PILAR, MUNICIPIO BENITEZ.
EDO. SUCRE.

FECHA: 03/06/2000.

ESTAC	DISTANC	AZM	AIN	P	RES	POL FAS	S	RES
camv	9.8	271	52	24.90	-0.1		26.50	0.1
cata	18.7	71	52	26.40	-0.2		29.30	0.2
caru	49.6	164	52	31.90	-0.1		38.80	0.3
man	104.5	270	46	41.50	0.2		54.80	0.0

RMS= 0.16

LATITUD= 10.548° ± 0.003° ± 0.4 Km (10° 32.9m)

LONGITUD= 63.233° ± 0.003° ± 0.3 Km (63° 14.0m)

PROFUND = 00.89 ± 0.00 Km

T ORIGEN= 03H: 33M: 23.2 ± 0.2Seg

MAGNITUD= 1.7 MD

302

MAR CARIBE, AL NORTE DE LA ISLA DE TRINIDAD.

FECHA: 03/06/2000.

ESTAC	DISTANC	AZM	AIN	P	RES	POL FAS	S	RES
mana	134.9	248	97	51.70	0.3		67.70	-0.2
cata	180.6	251	49	57.50	-0.6		79.90	0.4
caru	208.3	237	49	61.60	0.2		0.00	-85.3

RMS= 0.34

LATITUD= 11.126° ± 0.026° ± 2.9 Km (11° 7.5m)

LONGITUD= 61.505° ± 0.037° ± 4.2 Km (61° 30.3m)

PROFUND = 23.09 ± 0.87 Km

T ORIGEN= 12H: 05M: 29.1 ± 0.4Seg

MAGNITUD= 2.6 MD

304

AL SUROESTE DE LA POBLACION DE EL PILAR, MUNICIPIO
BENITEZ. EDO. SUCRE.

FECHA: 03/06/2000.

ESTAC	DISTANC	AZM	AIN	P	RES	POL FAS	S	RES
camv	12.4	304	95	47.00	-0.2		49.00	0.1
cata	21.5	53	93	48.70	-0.1		51.80	0.2
coav	74.9	240	91	58.30	0.0		68.10	-0.0

pudo	92.2	309	65	61.50	0.5	0.00	-72.9
man	105.3	274	65	62.70	-0.4	76.30	-0.2
cum	106.2	266	65	63.50	0.2	76.80	0.0

RMS= 0.21
 LATITUD= 10.487° ± 0.006° ± 0.6 Km (10° 29.2m)
 LONGITUD= 63.229° ± 0.003° ± 0.4 Km (63° 13.7m)
 PROFUND = 01.58 ± 0.00 Km
 T ORIGEN= 18H: 13M: 45.0 ± 0.1Seg
 MAGNITUD= 2.3 MD

305

AL SUROESTE DE LA POBLACION DE EL PILAR, MUNICIPIO BENITEZ. EDO SUCRE.

FECHA: 03/06/2000.

ESTAC	DISTANC	AZM	AIN	P	RES	POL FAS	S	RES
camv	10.8	295	102	8.50	-0.2		10.30	0.2
cata	20.6	60	96	10.20	-0.3		13.30	0.0
mana	66.1	73	92	18.40	0.1		0.00	-27.0
coav	75.7	239	65	20.10	0.0		30.00	0.1
man	104.6	273	65	24.80	0.2		37.80	-0.1

RMS= 0.14
 LATITUD= 10.508° ± 0.004° ± 0.5 Km (10° 30.5m)
 LONGITUD= 63.233° ± 0.004° ± 0.4 Km (63° 14.0m)
 PROFUND = 02.63 ± 0.04 Km
 T ORIGEN= 18H: 16M: 6.7 ± 0.1Seg
 MAGNITUD= 2.0 MD

306

MAR CARIBE, AL NORTE DE LA PENINSULA DE PARIA.

FECHA: 03/06/2000.

ESTAC	DISTANC	AZM	AIN	P	RES	POL FAS	S	RES
mana	39.9	243	140	21.80	0.7		29.60	0.2
cata	85.4	252	113	25.40	-0.1		36.60	-0.5
caru	117.3	227	105	28.80	-0.4		43.70	0.2
pudo	170.9	276	99	35.10	-0.4		54.50	-0.0
coav	180.6	245	98	37.00	0.3		55.80	-0.8
man	205.8	261	97	39.40	-0.3		62.30	0.5
cum	209.6	257	97	40.20	0.0		62.50	-0.1
safe	241.5	253	95	44.10	0.1		69.50	0.2

RMS= 0.35
 LATITUD= 10.836° ± 0.015° ± 1.7 Km (10° 50.1m)
 LONGITUD= 62.326° ± 0.016° ± 1.8 Km (62° 19.6m)
 PROFUND = 63.39 ± 0.24 Km
 T ORIGEN= 22H: 51M: 9.9 ± 0.2Seg

MAGNITUD= 3.2 MD

307

MAR CARIBE, AL NORTE DE LA PENINSULA DE PARIA.

FECHA: 04/06/2000.

ESTAC	DISTANC	AZM	AIN	P	RES	POL FAS	S	RES
mana	59.7	242	134	1.00	0.5		11.30	0.5
cata	104.8	249	116	4.60	-0.4		18.30	-0.3
camv	132.7	251	109	7.80	-0.2		0.00	-24.0
caru	136.7	228	109	8.10	-0.4		24.10	-0.7
pudo	187.1	272	102	14.10	-0.3		34.80	-0.2
coav	200.3	244	102	16.00	0.1		37.30	-0.3
man	224.3	259	100	18.40	-0.4		0.00	-42.7
cum	228.5	255	100	19.10	-0.2		44.20	0.7
safe	260.7	252	98	23.80	0.7		50.40	0.2

RMS= 0.37

LATITUD= 10.925° ± 0.015° ± 1.7 Km (10° 55.5m)

LONGITUD= 62.169° ± 0.014° ± 1.5 Km (62° 10.2m)

PROFUND = 75.95 ± 0.19 Km

T ORIGEN= 00H: 34M: 46.5 ± 0.2Seg

MAGNITUD= 2.8 MD

308

BARRA DE MATURIN, MUNICIPIO BENITEZ, EDO. SUCRE.

FECHA: 04/06/2000.

ESTAC	DISTANC	AZM	AIN	P	RES	POL FAS	S	RES
mana	41.7	3	95	16.10	-0.2		22.00	0.1
cata	54.6	307	93	17.90	-0.3		24.90	-0.3
caru	51.8	247	94	17.40	-0.5		24.80	0.3
coav	126.8	262	91	30.10	0.3		46.20	0.9

RMS= 0.39

LATITUD= 10.299° ± 0.011° ± 1.2 Km (10° 17.9m)

LONGITUD= 62.676° ± 0.007° ± 0.8 Km (62° 40.6m)

PROFUND = 12.02 ± 0.06 Km

T ORIGEN= 18H: 55M: 8.8 ± 0.0Seg

MAGNITUD= 2.6 MD

314

CERCA DE LA POBLACION DE EL PILAR, MUNICIPIO BENITEZ.
EDO. SUCRE.

FECHA: 07/06/2000.

ESTAC	DISTANC	AZM	AIN	P	RES	POL FAS	S	RES
cata	14.5	57	111	22.60	-0.1		24.80	0.1

camv	15.5	278	110	22.90	0.0			25.00	-0.1
mana	60.1	74	65	30.60	0.1			0.00	-38.4

RMS= 0.06
 LATITUD= 10.530° ± 0.003° ± 0.3 Km (10° 31.8m)
 LONGITUD= 63.182° ± 0.002° ± 0.2 Km (63° 10.9m)
 PROFUND = 05.87 ± 0.01 Km
 T ORIGEN= 12H: 12M: 19.9 ± 0.0Seg
 MAGNITUD= 1.8 MD

318

GOLFO DE PARIÁ.

FECHA: 11/06/2000.

ESTAC	DISTANC	AZM	AIN	P	RES	POL	FAS	S	RES
mana	57.7	301	114	28.10	0.0	D	I	0.00	-35.9
cata	97.4	283	103	34.00	-0.2	C	E	46.50	-0.1
camv	123.5	277	100	38.50	0.2	C	E	0.00	-53.6
cum	218.2	270	49	50.20	-0.2	C	E	74.60	-0.2
pudo	195.6	290	49	47.50	-0.2	D	E	70.30	0.2
coav	179.9	262	49	45.90	0.1	C	E	0.00	-66.8
caru	104.4	252	102	0.00	-35.2	D	E	48.30	0.1
safe	245.7	264	49	54.60	0.8	C	E	0.00	-80.6

RMS= 0.20
 LATITUD= 10.401° ± 0.008° ± 0.9 Km (10° 24.0m)
 LONGITUD= 62.203° ± 0.003° ± 0.3 Km (62° 12.2m)
 PROFUND = 28.67 ± 0.05 Km
 T ORIGEN= 00H: 45M: 17.5 ± 0.0Seg
 MAGNITUD= 3.8 MD

320

GOLFO DE PARIÁ.

FECHA: 11/06/2000.

ESTAC	DISTANC	AZM	AIN	P	RES	POL	FAS	S	RES
mana	70.7	297	96	38.00	0.5			46.20	-0.2
cata	111.1	283	93	43.90	-0.1			57.60	-0.1
caru	116.5	255	93	44.40	-0.4			59.30	0.3
coav	192.6	262	49	56.50	-0.2			80.40	0.6

RMS= 0.31
 LATITUD= 10.375° ± 0.011° ± 1.3 Km (10° 22.5m)
 LONGITUD= 62.080° ± 0.010° ± 1.2 Km (62° 4.8m)
 PROFUND = 14.89 ± 0.24 Km
 T ORIGEN= 5H: 14M: 25.5 ± 0.1Seg
 MAGNITUD= 3.0 MD

321

AL SURESTE DE LA POBLACION DEL PILAR, MUNICIPIO BENITEZ.
EDO. SUCRE.

FECHA: 11/06/2000.

ESTAC	DISTANC	AZM	AIN	P	RES	POL FAS	S	RES
camv	24.8	281	99	32.90	-0.0		36.60	0.3
cata	11.0	17	111	30.30	-0.3		32.10	-0.1
mana	52.3	69	94	37.20	-0.5		45.50	0.9
coav	87.6	246	65	43.70	0.2		56.60	1.9
caru	43.2	181	95	36.00	-0.1		41.60	-0.2

RMS= 0.31

LATITUD= 10.507° ± 0.010° ± 1.1 Km (10° 30.4m)

LONGITUD= 63.100° ± 0.004° ± 0.5 Km (63° 6.0m)

PROFUND = 04.56 ± 0.02 Km

T ORIGEN= 08H: 16M: 28.4 ± 0.1 Seg

MAGNITUD= 2.2 MD

322

AL SUROESTE DE LA POBLACION DE EL PILAR, MUNICIPIO
BENITEZ. EDO. SUCRE.

FECHA: 11/06/2000.

ESTAC	DISTANC	AZM	AIN	P	RES	POL FAS	S	RES
cata	22.2	35	101	10.40	0.6		12.30	-0.4
mana	64.1	65	94	17.10	-0.1		25.80	0.2
coav	76.6	245	65	17.40	-1.8		31.10	2.1
cum	110.5	269	65	24.90	0.4		0.00	-38.4

RMS= 0.49

LATITUD= 10.438° ± 0.018° ± 2.0 Km (10° 26.3m)

LONGITUD= 63.187° ± 0.023° ± 2.5 Km (63° 11.2m)

PROFUND = 04.69 ± 0.28 Km

T ORIGEN= 10H: 28M: 5.8 ± 0.4Seg

MAGNITUD= 2.1 MD

328

GOLFO DE PARIA.

FECHA: 11/06/2000.

ESTAC	DISTANC	AZM	AIN	P	RES	POL FAS	S	RES
mana	67.4	296	98	57.20	0.3		64.90	-0.5
cata	108.2	281	94	63.60	0.1		76.80	-0.0
caru	114.9	254	94	64.20	-0.2		78.60	0.1
coav	190.6	261	49	75.60	-0.6		99.70	0.7

RMS= 0.33

LATITUD= 10.400° ± 0.011° ± 1.2 Km (10° 24.0m)

LONGITUD= 62.102° ± 0.006° ± 0.7 Km (62° 6.1m)
PROFUND = 16.58 ± 0.09 Km
T ORIGEN= 14H: 12M: 45.4 ± 0.2Seg
MAGNITUD= 2.7 MD

330

GOLFO DE PARIÁ, CERCA ISLA ANTICA.

FECHA: 13/06/2000.

ESTAC	DISTANC	AZM	AIN	P	RES	POL FAS	S	RES
mana	28.3	10	132	25.80	0.6		30.80	0.8
cata	45.0	295	119	27.20	-0.1		33.60	-0.1
caru	56.4	233	113	28.70	-0.3		36.80	0.1
coav	126.7	256	99	40.10	0.2		56.00	0.4

RMS= 0.30

LATITUD= 10.424° ± 0.015° ± 1.7 Km (10° 25.4m)

LONGITUD= 62.700° ± 0.007° ± 0.8 Km (62° 42.0m)

PROFUND = 27.51 ± 0.25 Km

T ORIGEN= 07H: 43M: 18.7 ± 0.2Seg

MAGNITUD= 2.8 MD

331

AL ESTE DE CARUPANO, MUNICIPIO BERMUDEZ, EDO. SUCRE.

FECHA: 14/06/2000.

ESTAC	DISTANC	AZM	AIN	P	RES	POL FAS	S	RES
cata	14.3	115	52	2.40	-0.0		4.60	0.2
camv	18.7	231	52	3.30	0.1		5.60	-0.1
mana	58.6	88	52	9.80	-0.4		18.10	0.2
coav	89.1	231	46	15.80	0.3		29.00	1.9

RMS= 0.21

LATITUD= 10.656° ± 0.005° ± 0.5 Km (10° 39.4m)

LONGITUD= 63.188° ± 0.003° ± 0.4 Km (63° 11.3m)

PROFUND = 01.10 ± 0.01 Km

T ORIGEN= 16H: 57M: 59.8 ± 0.2Seg

MAGNITUD= 2.0 MD

334

GOLFO DE PARIÁ.

FECHA: 16/06/2000.

ESTAC	DISTANC	AZM	AIN	P	RES	POL FAS	S	RES
mana	63.7	300	101	15.70	-0.1		24.10	0.1
cata	103.5	283	96	22.50	0.4		34.60	-0.3
caru	109.2	254	96	22.70	-0.3		36.70	0.2

RMS= 0.28
 LATITUD= 10.382° ± 0.028° ± 3.1 Km (10° 22.9m)
 LONGITUD= 62.151° ± 0.016° ± 1.8 Km (62° 9.0m)
 PROFUND = 19.13 ± 0.04 Km
 T ORIGEN= 06H: 58M: 4.8 ± 0.1Seg
 MAGNITUD= 2.8 MD

338

AL ESTE DE LA POBLACION DE EL PILAR, MUNICIPIO BENITEZ.
 EDO. SUCRE.

FECHA: 23/06/2000.

ESTAC	DISTANC	AZM	AIN	P	RES	POL FAS	S	RES
cata	6.3	11	135	37.20	-0.0		39.00	0.5
camv	26.3	271	104	40.20	-0.1		43.30	-0.5
mana	49.1	73	98	44.20	0.0		50.20	-0.4
caru	47.5	184	98	44.30	0.3		50.00	-0.3
coav	92.1	242	65	52.60	1.4		0.00	-62.7

RMS= 0.38
 LATITUD= 10.545° ± 0.007° ± 0.8 Km (10° 32.7m)
 LONGITUD= 63.082° ± 0.007° ± 0.8 Km (63° 4.9m)
 PROFUND = 06.87 ± 0.03 Km
 T ORIGEN= 06H: 35M: 35.5 ± 0.1Seg
 MAGNITUD= 2.0 MD

341

AL SUE DE LA POBLACION DE EL PILAR, MUNICIPIO BENITEZ.
 EDO. SUCRE.

FECHA: 23/06/2000.

ESTAC	DISTANC	AZM	AIN	P	RES	POL FAS	S	RES
cata	15.6	46	108	18.20	-0.3		20.60	-0.1
camv	17.0	287	107	18.70	-0.0		21.30	0.2
mana	60.1	71	95	26.00	-0.2		34.80	0.7

RMS= 0.32
 LATITUD= 10.504° ± 0.012° ± 1.3 Km (10° 30.2m)
 LONGITUD= 63.174° ± 0.010° ± 1.1 Km (63° 10.4m)
 PROFUND = 05.46 ± 0.17 Km
 T ORIGEN= 14H: 11M: 15.6 ± 0.4Seg
 MAGNITUD= 2.1 MD

343

MAR CARIBE, CERCA DE LA COSTA DEL MORRO DE PUERTO SANTO.
 EDO. SUCRE.

FECHA: 23/06/2000.

ESTAC	DISTANC	AZM	AIN	P	RES	POL FAS	S	RES
cata	15.2	153	98	22.30	0.1		24.20	-0.1
camv	28.3	227	95	24.80	0.4		28.00	-0.1
coav	98.6	230	65	35.80	-0.6		49.50	0.5

RMS= 0.38
 LATITUD= 10.723° ± 0.009° ± 1.0 Km (10° 43.4m)
 LONGITUD= 63.132° ± 0.017° ± 1.9 Km (63° 7.9m)
 PROFUND = 02.68 ± 0.04 Km
 T ORIGEN= 21H: 59M: 19.5 ± 0.3Seg
 MAGNITUD= 1.9 MD

344

CERCA DE LA POBLACION DE CARIACO, MUNICIPIO RIBERO.
 EDO. SUCRE.

FECHA: 24/06/2000.

ESTAC	DISTANC	AZM	AIN	P	RES	POL FAS	S	RES
coav	35.3	227	90	46.00	0.0		50.70	-0.0
cum	66.8	275	90	0.00	-51.0		59.50	0.0
man	68.7	287	90	0.00	-51.3		59.80	-0.1

RMS= 0.05
 LATITUD= 10.373° ± 0.001° ± 0.2 Km (10° 22.4m)
 LONGITUD= 63.590° ± 0.003° ± 0.4 Km (63° 35.4m)
 PROFUND = 10.06 ± 0.84 Km
 T ORIGEN= 08H: 45M: 39.6 ± 0.1Seg
 MAGNITUD= 1.9 MD

345

MAR CARIBE, AL ESTE DE LA POBLACION DE PTA. ARENAS.
 EDO. SUCRE.

FECHA: 24/06/2000

ESTAC	DISTANC	AZM	AIN	P	RES	POL FAS	S	RES
man	11.5	64	93	11.70	-0.1		13.30	0.0
cum	13.7	136	92	11.70	-0.5		13.60	-0.4
safe	38.4	206	91	16.40	-0.0		21.60	0.2
coav	63.9	128	91	21.50	0.5		30.40	1.0

RMS= 0.35
 LATITUD= 10.516° ± 0.013° ± 1.4 Km (10° 31.0m)
 LONGITUD= 64.284° ± 0.007° ± 0.8 Km (64° 17.0m)
 PROFUND = 01.06 ± 0.06 Km
 T ORIGEN= 10H: 09M: 9.7 ± 0.0Seg
 MAGNITUD= 1.8 MD

346

CERCA DE LAGUNA COLORADO, MUNICIPIO BENITEZ, EDO. SUCRE.

FECHA: 24/06/2000.

ESTAC	DISTANC	AZM	AIN	P	RES	POL FAS	S	RES
caru	27.1	152	96	24.30	-0.1		28.00	0.0
cata	34.1	29	94	25.50	-0.0		30.00	-0.0
coav	68.6	253	92	31.10	-0.5		41.00	0.4
mana	73.1	59	92	32.20	-0.2		42.90	0.9

RMS= 0.31
 LATITUD= 10.335° ± 0.008° ± 0.8 Km (10° 20.1m)
 LONGITUD= 63.226° ± 0.006° ± 0.7 Km (63° 13.6m)
 PROFUND = 03.12 ± 0.03 Km
 T ORIGEN= 12H: 56M: 19.5 ± 0.2Seg
 MAGNITUD= 2.1 MD

348

CERCA DE LA POBLACION DE CANGREJAL, MUNICIPIO BENITEZ.
 EDO. SUCRE.

FECHA: 25/06/2000.

ESTAC	DISTANC	AZM	AIN	P	RES	POL FAS	S	RES
camv	10.7	26	118	44.40	-0.0		46.10	0.1
cata	35.7	64	99	48.70	-0.0		53.50	0.0
coav	60.8	235	65	53.00	-0.1		61.10	0.1

RMS= 0.06
 LATITUD= 10.464° ± 0.002° ± 0.2 Km (10° 27.8m)
 LONGITUD= 63.366° ± 0.002° ± 0.2 Km (63° 21.9m)
 PROFUND = 05.82 ± 0.01 Km
 T ORIGEN= 10H: 04M: 42.3 ± 0.0Seg
 MAGNITUD= 2.0 MD

349

CERCA DE LA POBLACION DE CASANAY, MUNICIPIO ANDRES ELOY
 BLANCO, EDO. SUCRE.

FECHA: 25/06/2000.

ESTAC	DISTANC	AZM	AIN	P	RES	POL FAS	S	RES
camv	11.0	99	118	29.60	0.1		31.40	0.2
cata	38.6	84	99	33.80	-0.2		38.80	-0.3
coav	63.6	224	65	38.20	-0.1		46.50	-0.1
mana	84.9	82	65	41.60	-0.1		52.80	0.3
man	83.9	269	65	0.00	-41.6		52.80	0.6

RMS= 0.20
 LATITUD= 10.567° ± 0.004° ± 0.5 Km (10° 34.0m)

LONGITUD= 63.421° ± 0.003° ± 0.3 Km (63° 25.3m)
PROFUND = 06.29 ± 0.02 Km
T ORIGEN= 14H: 17M: 27.2 ± 0.1Seg
MAGNITUD= 2.1 MD

351

CERCA DE PUERTO VIEJO, PENINSULA DE PARIA. EDO. SUCRE.

FECHA: 26/06/2000.

ESTAC	DISTANC	AZM	AIN	P	RES	POL FAS	S	RES
mana	15.3	251	162	59.00	-0.1		66.60	0.5
cata	61.6	257	122	62.30	-0.3		72.30	0.0
coav	155.9	246	98	73.50	0.0		91.70	0.6
pudo	152.4	282	99	73.50	0.5		91.70	1.3

RMS= 0.43

LATITUD= 10.716° ± 0.019° ± 2.1 Km (10° 43.0m)

LONGITUD= 62.519° ± 0.050° ± 5.5 Km (62° 31.2m)

PROFUND = 60.58 ± 0.43 Km

T ORIGEN= 16H: 33M: 49.6 ± 0.3Seg

MAGNITUD= 2.7 MD

353

CERCA DE LA POBLACION DE RIO GRANDE, MUNICIPIO ANDRES
ELOY BLANCO, EDO. SUCRE.

FECHA: 29/06/2000.

ESTAC	DISTANC	AZM	AIN	P	RES	POL FAS	S	RES
camv	28.2	349	52	31.60	-0.7		36.00	-0.0
caru	26.9	139	52	31.90	-0.2		35.60	-0.1
cata	40.0	33	52	35.60	1.2		40.00	0.3
coav	62.6	255	52	39.70	1.4		0.00	-46.5

RMS= 0.49

LATITUD= 10.302° ± 0.008° ± 0.9 Km (10° 18.1m)

LONGITUD= 63.273° ± 0.009° ± 1.0 Km (63° 16.4m)

PROFUND = 01.56 ± 0.10 Km

T ORIGEN= 22H: 01M: 27.2 ± 0.3Seg

MAGNITUD= 2.0 MD

354

CERCA DE LA POBLACION DE CARIPITO, EDO. MONAGAS.

FECHA: 30/06/2000.

ESTAC	DISTANC	AZM	AIN	P	RES	POL FAS	S	RES
caru	6.0	331	141	30.60	-0.3		32.40	0.2
cata	59.0	1	65	39.60	0.2		46.60	-0.5
coav	81.6	276	65	43.30	0.3		52.80	-0.5

mana	82.1	35	65	42.50	-0.6	54.00	0.5
cum	127.9	288	65	50.20	-0.2	66.10	-0.0
man	132.4	294	65	52.50	1.4	67.60	0.3
safe	149.0	275	65	57.20	3.5	0.00	-71.9

RMS= 0.37
 LATITUD= 10.071° ± 0.013° ± 1.5 Km (10° 4.2m)
 LONGITUD= 63.086° ± 0.008° ± 0.9 Km (63° 5.2m)
 PROFUND = 07.74 ± 0.14 Km
 T ORIGEN= 05H: 58M: 29.1 ± 0.2Seg
 MAGNITUD= 2.5 MD

RESUMEN DE SISMOS LOCALIZADOS
 TRIMESTRE 02 - 2000
 (ABRIL - MAYO - JUNIO)

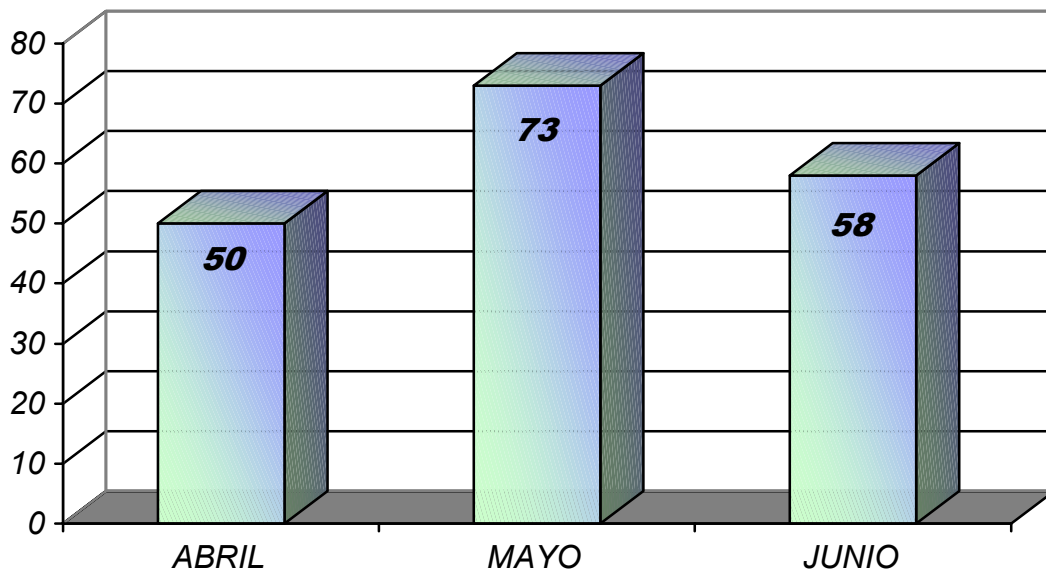
N°	FECHA			TIEMPO ORIGEN			LATITUD (N°)	LONGITUD (°W)	PROFUND (Km)	MAGNITUD
	DIA	MES	AÑO	HOR	MIN	SEG				
176	01	04	2000	23	28	49.4	09 10.8	63 51.1	03.42	2.4
179	04	04	2000	16	30	33.6	10 49.2	62 18.7	45.00	3.5
181	06	04	2000	17	17	28.4	10 27.1	63 30.5	01.50	2.1
182	06	04	2000	22	38	28.1	09 49.3	65 45.7	44.19	3.0
185	08	04	2000	19	46	11.5	10 28.4	63 32.4	08.22	2.5
187	10	04	2000	10	21	59.0	10 17.0	63 00.2	07.39	2.3
189	11	04	2000	21	54	53.8	10 39.7	62 19.1	42.93	2.6
190	12	04	2000	02	05	08.4	10 24.8	62 10.5	16.98	2.7
192	12	04	2000	16	46	04.0	10 48.0	62 10.3	68.03	3.3
193	12	04	2000	20	20	02.3	15 53.2	61 08.5	14.73	3.8
199	16	04	2000	10	33	44.0	10 24.2	64 45.9	01.50	2.3
200	16	04	2000	18	58	31.5	11 10.3	62 08.9	31.01	3.0
206	20	04	2000	07	06	44.2	10 08.5	63 34.3	02.55	3.3
215	25	04	2000	02	57	37.9	10 30.6	63 12.7	00.59	2.1
219	27	04	2000	12	19	45.6	11 16.1	61 59.9	42.46	3.5
221	27	04	2000	20	54	54.2	10 30.7	62 37.2	53.99	3.3
222	28	04	2000	09	33	24.6	10 01.4	63 22.6	03.41	3.3
224	30	04	2000	08	33	23.4	10 31.8	63 10.7	01.22	2.3
225	01	05	2000	06	37	37.0	11 15.5	62 05.2	33.27	3.8
226	01	05	2000	10	11	04.5	10 35.7	64 38.7	00.76	2.0
227	02	05	2000	09	56	00.8	10 14.2	63 02.9	15.84	2.6
229	04	05	2000	20	06	43.0	10 29.2	64 20.1	16.16	1.5
230	05	05	2000	01	16	00.7	10 30.2	64 22.7	09.43	1.6
231	05	05	2000	04	52	41.2	10 38.7	62 20.3	44.98	2.3
237	06	05	2000	18	18	21.0	10 20.7	62 16.1	13.95	2.5
238	06	05	2000	22	27	45.1	12 05.6	60 43.9	50.82	3.6
241	07	05	2000	20	06	32.3	10 31.5	63 07.5	05.65	2.0

CONT.

N°	FECHA			TIEMPO ORIGEN			LATITUD (°N)	LONGITUD (°W)	PROFUND (Km)	MAGNITUD
	DIA	MES	AÑO	HOR	MIN	SEG				
246	08	05	2000	02	34	44.2	10 31.4	63 08.4	05.44	1.9
247	08	05	2000	19	55	05.4	10 14.6	62 22.1	42.03	3.0
259	12	05	2000	23	43	44.1	10 59.2	62 06.3	39.77	2.6
260	13	05	2000	22	54	13.2	11 32.7	61 49.2	45.38	3.0
263	15	05	2000	22	26	24.5	10 48.7	62 19.7	41.63	2.5
267	18	05	2000	08	55	36.9	10 32.2	65 07.0	15.05	2.2
268	20	05	2000	00	50	07.6	10 22.9	63 33.9	16.55	2.0
269	20	05	2000	04	57	33.0	10 15.3	63 52.3	09.02	1.8
270	20	05	2000	20	41	59.4	10 48.2	62 16.7	39.24	2.6
271	21	05	2000	23	52	05.3	10 34.7	63 09.8	01.31	1.6
273	22	05	2000	04	42	21.6	10 33.0	63 13.8	05.72	2.3
274	22	05	2000	08	29	52.6	10 25.6	62 14.3	21.31	2.4
275	22	05	2000	19	19	32.1	10 30.0	62 14.9	24.63	2.8
276	24	05	2000	04	38	44.8	09 36.2	62 02.4	23.34	3.5
279	26	05	2000	07	46	34.1	10 37.0	64 41.3	01.97	1.4
280	26	05	2000	08	38	10.7	10 37.3	64 38.1	01.59	2.6
281	26	05	2000	09	12	21.6	10 34.0	63 13.3	00.53	1.5
282	28	05	2000	09	38	49.8	10 34.0	63 09.1	05.82	2.0
287	29	05	2000	18	45	34.6	10 08.3	62 28.2	58.60	2.8
290	30	05	2000	14	52	58.7	10 37.8	63 12.4	07.40	2.1
291	31	05	2000	01	37	58.7	10 33.9	63 11.3	01.15	2.2
297	31	05	2000	14	45	47.5	10 36.3	63 11.6	00.89	2.2
300	03	06	2000	03	33	23.2	10 32.9	63 14.0	00.89	1.7
302	03	06	2000	12	05	29.1	11 07.5	61 30.3	23.09	2.6
304	03	06	2000	18	13	45.0	10 29.2	63 13.7	01.58	2.3
305	03	06	2000	18	16	06.7	10 30.5	63 14.0	02.63	2.0
306	03	06	2000	22	51	09.9	10 50.1	62 19.6	63.39	3.2
307	04	06	2000	00	34	46.5	10 55.5	62 10.2	75.95	2.8
308	04	06	2000	18	55	08.8	10 17.9	62 40.6	12.02	2.6
314	07	06	2000	12	12	19.9	10 31.8	63 10.9	05.87	1.8
318	11	06	2000	00	45	17.5	10 24.0	62 12.2	28.67	3.8
320	11	06	2000	05	14	25.5	10 22.5	62 04.8	14.89	3.0
321	11	06	2000	08	16	28.4	10 30.4	63 06.0	04.56	--
322	11	06	2000	10	28	05.8	10 26.3	63 11.2	04.69	2.1
328	11	06	2000	14	12	45.4	10 24.0	62 06.1	16.58	2.7
330	13	06	2000	07	43	18.7	10 25.4	62 42.0	27.51	2.8
331	14	06	2000	16	57	59.8	10 39.4	63 11.3	01.10	2.0
334	16	06	2000	06	58	04.8	10 22.9	62 09.0	19.13	2.8
338	23	06	2000	06	35	35.5	10 32.7	63 04.9	06.87	2.0
341	23	06	2000	14	11	15.6	10 30.2	63 10.4	05.46	2.1
343	23	06	2000	21	59	19.5	10 43.4	63 07.9	02.68	1.9
344	24	06	2000	08	45	39.6	10 22.4	63 35.4	10.06	1.9
345	24	06	2000	10	09	09.7	10 31.0	64 17.0	01.06	1.8

CONT.

N°	FECHA			TIEMPO ORIGEN			LATITUD (N°)	LONGITUD (°W)	PROFUND (Km)	MAGNITUD
	DIA	MES	AÑO	HOR	MIN	SEG				
346	24	06	2000	12	56	19.5	10 20.1	63 13.6	03.12	2.1
348	25	06	2000	10	04	42.3	10 27.8	63 21.9	05.82	2.0
349	25	06	2000	14	17	27.2	10 34.0	63 25.3	06.29	2.1
351	26	06	2000	16	33	49.6	10 43.0	62 31.2	60.58	2.7
353	29	06	2000	22	01	27.2	10 18.1	63 16.4	01.56	2.0
354	30	06	2000	05	58	29.1	10 04.2	63 05.2	07.74	2.5



TOTAL DE SISMOS. 181

ABRIL :	50
MAYO :	73
JUNIO :	58

FIGURA 3. HISTOGRAMA DE LA ACTIVIDAD SISMICA SEÑALANDO EL NUMERO DE SISMOS REGISTRADOS DURANTE EL TRIMESTRE ABRIL – MAYO – JUNIO DE 2000.

SISMOS LEJANOS REGISTRADOS
TRIMESTRE 02 - 2000
(ABRIL - MAYO - JUNIO)

N°	FECHA			ESTACION	T. LLEGADA			FASE	POL
	DIA	MES	AÑO		HH	MM	SS		
01	03	04	2000	SAFE	09	45	55.2	I	
02	05	04	2000	SAFE	08	43	57.0	I	
				COAV			64.0	I	
03	07	04	2000	COAV	21	20	43.0	I	
04	13	04	2000	COAV	21	14	42.5	E	
05	23	04	2000	COAV	09	33	55.1	I	
				CARU			55.1		
				SAFE			55.6		
				CUM			56.1		
				MAN			57.7		
				CATA			58.4		
				PUDO			61.8		
06	25	04	2000	SAFE	00	28	39.6	I	
07	29	04	2000	SAFE	19	56	54.4	I	
				CUM			57.7	I	
08	04	05	2000	CUM	04	41	21.5		
				MAN			21.6		
				SAFE			21.8		
				COAV			22.2		
				PUDO			22.5		
				CATA			24.0		
				CARU			25.3		
				SAFE			28.0		
09	06	05	2000	SAFE	14	03	28.0		
10	08	05	2000	SAFE	06	24	43.0		
				MAN			44.0		
				PUDO			44.0		
				CUM			44.2		
				COAV			45.0		
11	08	05	2000	SAFE	10	47	07.7	I	D
				MAN			07.8		
				CUM			08.0		
				COAV			08.9	I	D
				PUDO			09.6		
				CATA			10.3		
				CARU			11.1		
12	12	05	2000	COAV	18	49	40.5		
				SAFE			40.6		
				CARU			42.2		
				CUM			42.3		
				MAN			42.7		

CONT.

N°	FECHA			ESTACION	T. LLEGADA			FASE	POL
	DIA	MES	AÑO		HH	MM	SS		
13	13	05	2000	SAFE	23	54	18.9	I	
				CUM			21.1	I	
				MAN			22.2	I	
				COAV			23.8	I	
14	14	05	2000	SAFE	20	29	58.0	I	
				PUDO			58.3	I	
				COAV			60.0	I	
15	15	05	2000	SAFE	02	39	47.5		
				MAN			47.5		
				CUM			47.8		
				COAV			49.2		
				PUDO			49.8		
				CATA			51.1		
				CARU			52.4		
16	18	05	2000	COAV	21	10	41.8	E	
17	19	05	2000	MAN	20	46	30.9		
				COAV			33.0		
			2000	PUDO			33.0		
18	21	05	2000	SAFE	01	03	14.4		
				CUM			18.3		
				MAN			18.9		
				COAV			20.8		
				PUDO			25.4		
19	22	05	2000	SAFE	13	19	59.8		
				CUM			62.2		
				MAN			63.2		
				COAV			64.4		
				PUDO			68.4		
				CARU			70.7		
20	23	05	2000	COAV	09	59	39.9		
				SAFE			40.6		
				MAN			42.3		
				PUDO			47.0		
21	23	05	2000	SAFE	16	40	32.5		
				MAN			36.0		
				CUM			36.6		
				COAV			39.1		
22	26	05	2000	PUDO	00	49	44.8		
				SAFE			48.2		
				MANA			49.0		
				COAV			49.0		

CONT.

N°	FECHA			ESTACION	T. LLEGADA			FASE	POL
	DIA	MES	AÑO		HH	MM	SS		
23	27	05	2000	SAFE CUM MAN PUDO COAV CARU MANA	07	39	52.1 54.6 57.1 60.1 60.2 66.3 69.2		
24	03	06	2000	SAFE COAV	11	59	54.8 57.0	E I	
25	04	06	2000	SAFE CARU MANA PUDO MAN CATA CUM COAV	16	48	27.6 28.2 28.2 28.5 29.0 30.0 30.6 32.4		
26	10	06	2000	MANA CATA PUDO MAN COAV SAFE MAN	18	43	03.4 03.8 03.9 04.2 04.6 04.7 04.2		
27	14	06	2000	MANA CATA CUM MAN COAV SAFE PUDO	17	20	38.4 38.5 38.9 39.3 39.2 39.2 39.7		
28	15	06	2000	SAFE PUDO COAV	11	30	01.7 02.5 02.7		
29	16	06	2000	SAFE COAV CARU CUM MAN CATA MANA PUDO	08	03	33.7 34.1 34.3 35.2 36.0 37.4 39.1 40.2		

CONT.

N°	FECHA			ESTACION	T. LLEGADA			FASE	POL
	DIA	MES	AÑO		HH	MM	SS		
30	18	06	2000	MANA	15	04	14.7		
				CATA			14.9		
				PUDO			15.5		
				CARU			16.0		
				CUM			20.0		
				SAFE			20.0		
				MAN			20.2		
				COAV			20.4		
31	19	06	2000	CATA	02	19	27.6		
				MAN			28.1		
				COAV			28.9		
				CARU			29.5		
32	19	06	2000	PUDO	09	55	02.2		
				CATA			02.5		
				MAN			03.0		
				COAV			04.3		
				CARU			04.3		
				SAFE			04.9		
33	21	06	2000	MANA	01	02	02.8		
				CATA			03.9		
				CARU			04.4		
				PUDO			05.0		
				COAV			05.1		
				MAN			05.2		
				CUM			06.7		
				SAFE			06.7		
34	26	06	2000	MAN	03	59	29.4		
				CUM			30.4		
				COAV			33.6		
				CARU			41.2		
				CATA			41.5		
				MANA			46.5		
35	26	06	2000	SAFE	19	47	09.6		
				COAV			14.6		
				CATA			24.8		
				MANA			26.5		
36	27	06	2000	SAFE	07	14	05.1		
				CUM			08.4		
				COAV			09.1		
37	30	06	2000	SAFE	02	11	36.5		
				COAV			42.5		
				CUM			43.3		
				CARU			54.4		

ACTIVIDAD SISMICA

TRIMESTRE 02 - 2000

(ABRIL - MAYO - JUNIO)

	SEMANAS												
	1	2	3	4	5	6	7	8	9	10	11	12	13
Nº DE SISMOS	10	13	13	13	11	25	08	14	18	18	17	09	12

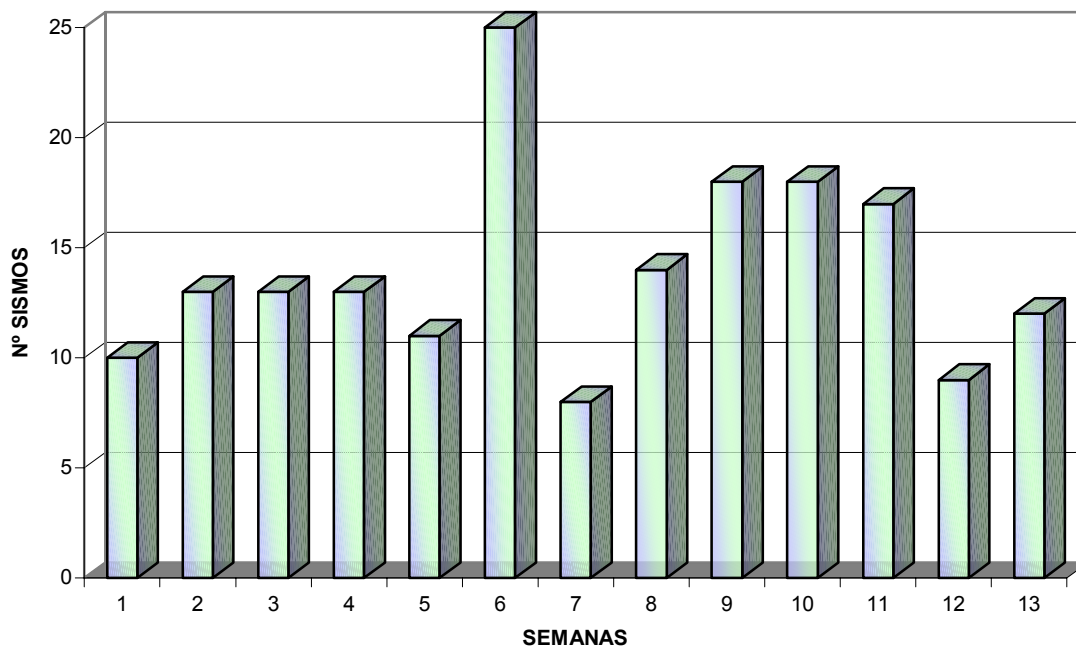


FIGURA 4. HISTOGRAMA DE LA ACTIVIDAD SISMICA SEÑALANDO EL NUMERO DE SISMOS REGISTRADOS POR SEMANAS DURANTE EL TRIMESTRE ABRIL - MAYO - JUNIO DE 2000.

FRECUENCIA ACUMULADA

TRIMESTRE 02 - 2000
(ABRIL - MAYO - JUNIO)

	SEMANAS												
	1	2	3	4	5	6	7	8	9	10	11	12	13
N° DE SISMOS	10	23	36	49	60	85	93	107	125	143	160	169	181

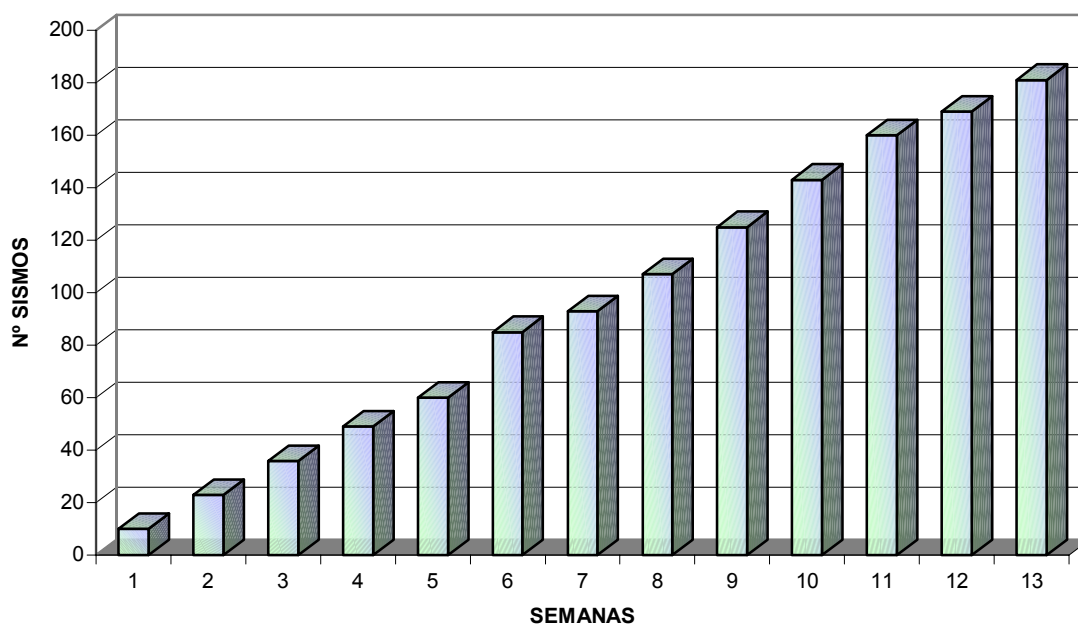


FIGURA 5. FRECUENCIA ACUMULADA, REPRESENTADA EN NUMERO DE SISMOS ACUMULADOS POR SEMANAS DURANTE EL TRIMESTRE ABRIL - MAYO - JUNIO DE 2000.

REFERENCIAS

- DIRECCION DE CARTOGRAFIA NACIONAL, Atlas de Venezuela. Primera Edición. 1.971.

- MENDOZA, J y MORGAN, D. Basic-hypo: A Basic Language Hypocenter Location Program User`s Guide. Stanford University Publications in Geological Sciences. Vol XIX, number 1, 1.985.

- MALAVE, C. Determinación de una Relación de Magnitud Local Usando la Duración de la Señal Sísmica. Universidad de Oriente, Mayo 1.999.

- RAMOS, C. y MENDOZA, J. Relación VP/VS para Venezuela y Zonas Adyacentes. FUNVISIS, Julio 1.991.